



АДМИНИСТРАЦИЯ
ДОБРЯНСКОГО ГОРОДСКОГО ОКРУГА

ПОСТАНОВЛЕНИЕ

27.07.2021

№ 1481

г.Добрянка

**Об установлении публичного
сервитута**

В соответствии со статьей 23, главой V.7 Земельного кодекса Российской Федерации, статьей 3.3, частями 3, 4 статьи 3.6 Федерального закона Российской Федерации от 25 октября 2001 г. № 137-ФЗ «О введении в действие Земельного кодекса Российской Федерации», Постановлением Правительства Российской Федерации от 24 февраля 2009 г. № 160 «О порядке установления охранных зон объектов электросетевого хозяйства и особых условий использования земельных участков, расположенных в границах таких зон», Уставом Добрянского городского округа, пунктом 3.4 Положения об управлении имущественных и земельных отношений администрации Добрянского городского округа, утвержденного решением Думы Добрянского городского округа от 19 декабря 2019 г. № 90, рассмотрев представленные документы, ходатайство об установлении публичного сервитута от 16 июня 2021 г. вх. № 265-01-01-75-1782 открытого акционерного общества «Межрегиональная распределительная сетевая компания Урала», учитывая отсутствие заявлений иных правообладателей земельных участков в период публикации сообщения о возможном установлении публичного сервитута от 23 июня 2021 г. № 75/2021, администрация округа ПОСТАНОВЛЯЕТ:

1. Утвердить границы публичного сервитута на земли, находящиеся в государственной собственности, площадью 0,12 кв. м, расположенные в кадастровом квартале 59:18:1860102 по адресу: Пермский край, Добрянский городской округ, в районе д. Мозярово.

2. Установить публичный сервитут на основании ходатайства открытого акционерного общества «Межрегиональная распределительная сетевая компания Урала» (620026, Свердловская обл., г. Екатеринбург, ул. Мамина-Сибиряка, д. 140, ОГРН 1056604000970, ИНН 6671163413) на

земли, находящиеся в государственной собственности, площадью 0,12 кв. м, расположенные в кадастровом квартале 59:18:1860102 по адресу: Пермский край, Добрянский городской округ, в районе д. Мозярово, в целях размещения ВЛ-10 кВ ф. Никулино-1 от ПС Перемская до РП-Никулино, сроком на 49 лет.

3. Открытому акционерному обществу «Межрегиональная распределительная сетевая компания Урала» в установленном законом порядке после прекращения действия публичного сервитута привести земли, обремененные публичным сервитутом, в состояние, пригодное для их использования.

4. Открытое акционерное общество «Межрегиональная распределительная сетевая компания Урала» вправе:

4.1 приступить к осуществлению публичного сервитута со дня внесения сведений о нем в Единый государственный реестр недвижимости;

4.2 в установленных границах публичного сервитута осуществлять, в соответствии с требованиями законодательства Российской Федерации, деятельность, для обеспечения которой установлен публичный сервитут;

4.3 до окончания срока публичного сервитута обратиться с ходатайством об установлении публичного сервитута на новый срок.

5. Управлению имущественных и земельных отношений администрации Добрянского городского округа в установленном законом порядке обеспечить:

5.1 опубликование настоящего постановления в порядке, установленном для официального опубликования (обнародования) муниципальных правовых актов Добрянского городского округа;

5.2 направление копии настоящего постановления в федеральный орган исполнительной власти, уполномоченный Правительством Российской Федерации на осуществление государственного кадастрового учета, государственной регистрации прав, ведение Единого государственного реестра недвижимости и предоставление сведений, содержащихся в Едином государственном реестре недвижимости;

5.3 направление копии настоящего постановления заявителю.

6. Контроль за исполнением постановления возложить на первого заместителя главы администрации Добрянского городского округа.

Глава городского округа -
глава администрации Добрянского
городского округа



К.В. Лызов

Схема расположения границ публичного сервитута

УТВЕРЖДЕНА

постановлением администрации
Добрянского городского округа
от 27.04.2021 № 1481

Объект: ВЛ-10кВ ф.Никулино-1 от ПС Перемская до РП-Никулино

Местоположение: Пермский край, Добрянский р-н

Площадь земель и/или части земельного участка, кв.м.: 0.12

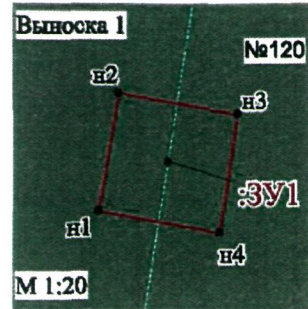
Категория земель: земли особо охраняемых территорий и объектов

Описание границ смежных землепользователей:
от т. н1 до т. н1 - земли общего пользования

Условные обозначения:

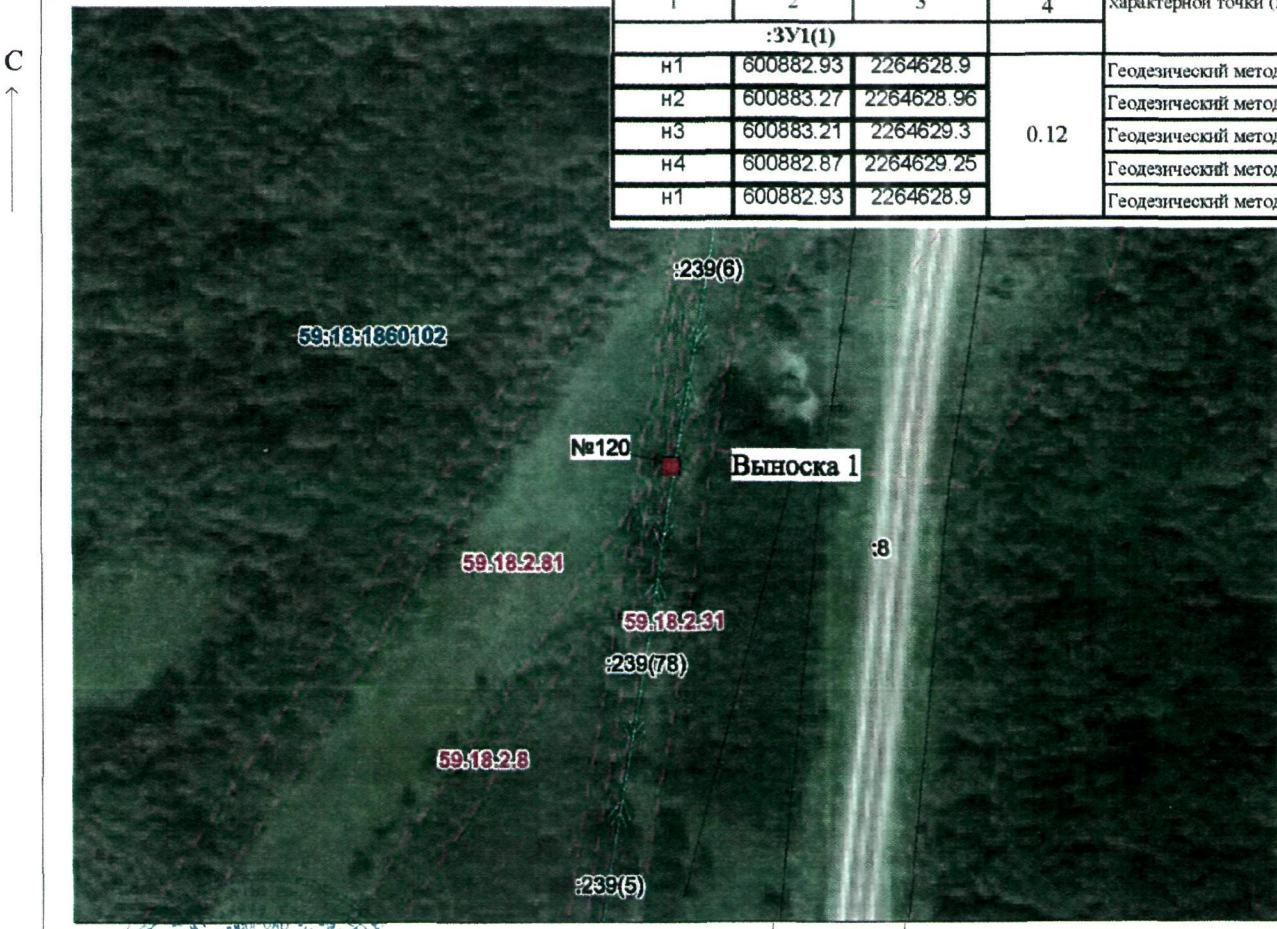
- н1 - обозначение характерной точки проектной границы публичного сервитута
- :ЗУ1 - проектные границы публичного сервитута

- :9 - границы и номер земельного участка, сведения о котором внесены в ЕГРН
 - ВЛ-10кВ ф.Никулино-1 от ПС Перемская до РП-Никулино
 - обозначение и номер опоры ЛЭП



Каталог координат: (Система координат: МСК-59, зона 2)

Обозначение характерных точек границ	Координаты, м		Площадь контура, кв.м	Метод определения координат и средняя квадратическая погрешность положения характерной точки (Мп), м
	1	2		
:ЗУ1(1)				
н1	600882.93	2264628.9	0.12	Геодезический метод, 0.1
н2	600883.27	2264628.96		Геодезический метод, 0.1
н3	600883.21	2264629.3		Геодезический метод, 0.1
н4	600882.87	2264629.25		Геодезический метод, 0.1
н1	600882.93	2264628.9		Геодезический метод, 0.1



МСК-59, зона 2

Масштаб 1:2 000

Заявитель:



(подпись, расшифровка подписи)

Сов. МП Шенюкова Т.А.