

Сообщение

о возможном установлении публичного сервитута

№ 89/2021

В соответствии со статьей 39.42 Земельного кодекса Российской Федерации администрация Добрянского городского округа информирует о возможном установлении публичного сервитута:

№	Адрес или местоположение земельного участка, кадастровый номер: <i>Пермский край, Добрянский городской округ</i>	Цель, для которой устанавливается публичный сервитут
1	п. Тракторный, 59:18:1400101:28	Эксплуатация существующего линейного объекта ОАО «МРСК Урала»: ВЛ-0,4 кВ, ВЛ-0,4 Кв от ТП-0248, ВЛ-0,4 кВ Ф.1 от ТП-0248
2	п. Тракторный, 59:18:1400101:125	
3	п. Тракторный, ул. Лесная, д. 11, 59:18:1400101:272	
4	п. Тракторный, 59:18:1400101:78	
5	п. Тракторный, в районе ж.д. №12, 59:18:1400101:122	
6	п. Тракторный, 59:18:1400101:34	
7	п. Тракторный, 59:18:1400101:49	
8	в урочище "Катушки", 59:18:3680101:1487	Эксплуатация существующего линейного объекта ОАО «МРСК Урала»: ВЛ 0,4 кВ, входящей в состав объекта «Строительство ВЛ 0,4 кВ протяженностью 0,444 км»
9	в урочище "Катушки", 59:18:3680101:1488	
10	в урочище "Катушки", 59:18:3680101:1489	
11	в урочище "Катушки", 59:18:3680101:1492	
12	в урочище "Катушки", 59:18:3680101:1493	
13	в урочище "Катушки", 59:18:3680101:1494	
14	в урочище "Катушки", 59:18:3680101:1495	
15	в урочище "Катушки", 59:18:3680101:1503	
16	в урочище "Катушки", 59:18:3680101:1504	
17	п. Пасека, 59:18:3750213:821	Эксплуатация существующего линейного объекта ОАО «МРСК Урала»: ВЛ 0,4 кВ ф.1 от ТП-10464, ВЛ-0,4 кВ №1 (от оп.№4-оп.№7) ТП-10464, ВЛ-0,4 кВ №1 оп.№2-оп.№2.1 от ТП-10464, ВЛ-0,4 кВ №3 (оп.№9-оп.№9.2) от ТП-10234, ВЛ-0,4 кВ №3 оп.3-4-оп.№3-4.3 от ТП-10234
18	п. Усть-Шалашная, ул. Чусовская, 59:18:0240101:181	

* согласно схемы границ публичного сервитута

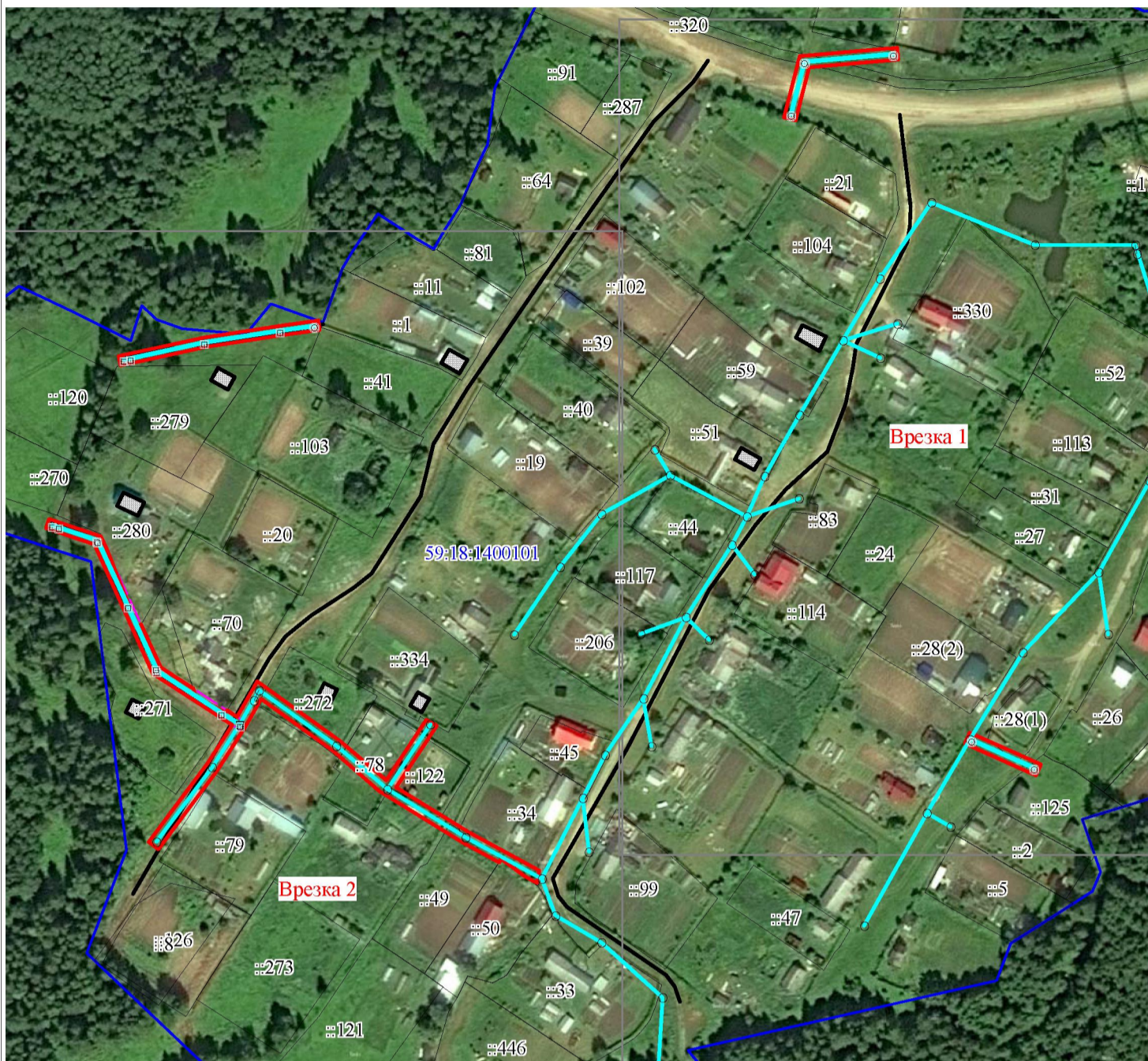
Заинтересованные лица могут ознакомиться с поступившим ходатайством об установлении публичного сервитута и прилагаемой к нему схемы границ публичного сервитута в Муниципальном казенном учреждении «Добрянский городской информационный центр» по адресу: ул. 8 Марта, 13, с 8-30 до 13-00 и с 13-48 до 17-30 часов, а также на сайте правовой информации Добрянского городского округа в информационно-телекоммуникационной сети Интернет с доменным именем www.dobr-pravo.ru).

Подать заявления об учете прав на земельные участки, в отношении которых поступило ходатайство об установлении публичного сервитута, можно в администрации Добрянского городского поселения Пермского края, по адресу: Пермский край, г. Добрянка, ул. Советская, д.14, каб. 305.

Срок приема заявлений с 04.08.2021 по 02.09.2021 (включительно) с 8-30 до 13-00 и с 13-48 до 17-30 часов, по пятницам до 16-30 часов (кроме выходных и праздничных дней).

Правообладатели земельных участков, подавшие заявления по истечении указанного срока, несут риски невозможности обеспечения их прав в связи с отсутствием информации о таких лицах и их правах на земельные участки.

Объект: ВЛ-0,4 кВ, ВЛ-0,4 кВ от ТП-0248, ВЛ-0,4 кВ Ф.1 от ТП-0248
 Местоположение: Пермский край, Добрянский городской округ, п. Тракторный
 Площадь земель и/или части земельного участка, кв.м: 2492



Масштаб 1:2500

Описание границ смежных землепользователей

Описание границы	Смежный землепользователь (при наличии кадастровый номер земельного участка)	Площадь обременения, кв.м
от точки 10 до точки 12, от точки 18 до точки 19	59:18:1400101:320	54
от точки 13 до точки 15	59:18:1400101:38	-
от точки 24 до точки 25	59:18:1400101:28	22
от точки 26 до точки 29	59:18:1400101:125	20
от точки 30 до точки 32	59:18:1400101:280	-
от точки 34 до точки 37	59:18:1400101:70	-
от точки 40 до точки 42, от точки 62 до точки 65	59:18:1400101:272	207
от точки 42 до точки 44, от точки 60 до точки 62	59:18:1400101:78	187
от точки 45 до точки 46	59:18:1400101:334	-
от точки 47 до точки 49	59:18:1400101:122	117
от точки 50 до точки 54	59:18:1400101:34	129
от точки 54 до точки 57	59:18:1400101:50	-
от точки 57 до точки 59	59:18:1400101:49	71
от точки 1 до точки 1, от точки 9 до точки 10, от точки 12 до точки 13, от точки 15 до точки 18, от точки 19 до точки 9, от точки 25 до точки 26, от точки 29 до точки 24, от точки 32 до точки 34, от точки 37 до точки 40, от точки 44 до точки 45, от точки 46 до точки 47, от точки 49 до точки 50, от точки 59 до точки 60, от точки 65 до точки 30	земли Добрянского городского округа	1685
Итого		2492

Каталог координат (Система координат МСК-59, зона 2)

Обозначение характ	Координаты, м		Метод определения координат характерной точки	Мг, м	1	2	3	4	5
	X	Y			35	36	37	38	39
1	2	3	4	5	37	564881,17	2252170,23	Геодезический метод	0,1
1	565025,67	2252125,59	Геодезический метод	0,1	38	564878,42	2252174,48	Геодезический метод	0,1
2	565029,58	2252124,74	Геодезический метод	0,1	39	564893,29	2252182,91	Геодезический метод	0,1
3	565037,31	2252160,37	Геодезический метод	0,1	40	564890,44	2252186,87	Геодезический метод	0,1
4	565042,27	2252192,10	Геодезический метод	0,1	41	564868,36	2252217,55	Геодезический метод	0,1
5	565044,51	2252208,43	Геодезический метод	0,1	42	564866,05	2252220,28	Геодезический метод	0,1
6	565040,56	2252208,97	Геодезический метод	0,1	43	564851,90	2252237,00	Геодезический метод	0,1
7	565038,31	2252192,68	Геодезический метод	0,1	44	564871,76	2252250,13	Геодезический метод	0,1
8	565033,38	2252161,10	Геодезический метод	0,1	45	564877,25	2252253,76	Геодезический метод	0,1
1	565025,67	2252125,59	Геодезический метод	0,1	46	564874,79	2252258,13	Геодезический метод	0,1
					47	564869,02	2252254,33	Геодезический метод	0,1
9	565129,73	2252403,46	Геодезический метод	0,1	48	564848,95	2252241,05	Геодезический метод	0,1
10	565152,65	2252409,33	Геодезический метод	0,1	49	564837,15	2252260,19	Геодезический метод	0,1
11	565155,43	2252410,04	Геодезический метод	0,1	50	564832,33	2252268,00	Геодезический метод	0,1
12	565155,77	2252413,96	Геодезический метод	0,1	51	564830,20	2252271,45	Геодезический метод	0,1
13	565158,69	2252447,65	Геодезический метод	0,1	52	564814,11	2252301,07	Геодезический метод	0,1
14	565158,40	2252449,07	Геодезический метод	0,1	53	564808,93	2252300,12	Геодезический метод	0,1
15	565158,82	2252449,17	Геодезический метод	0,1	54	564811,75	2252294,93	Геодезический метод	0,1
16	565158,97	2252450,87	Геодезический метод	0,1	55	564815,02	2252290,56	Геодезический метод	0,1
17	565154,00	2252451,30	Геодезический метод	0,1	56	564818,89	2252285,21	Геодезический метод	0,1
18	565152,13	2252429,71	Геодезический метод	0,1	57	564817,54	2252284,30	Геодезический метод	0,1
19	565151,03	2252417,08	Геодезический метод	0,1	58	564825,88	2252268,95	Геодезический метод	0,1
20	565150,76	2252414,00	Геодезический метод	0,1	59	564830,32	2252261,75	Геодезический метод	0,1
21	565128,49	2252408,31	Геодезический метод	0,1	60	564845,81	2252236,63	Геодезический метод	0,1
9	565129,73	2252403,46	Геодезический метод	0,1	61	564847,41	2252234,03	Геодезический метод	0,1
					62	564861,69	2252217,62	Геодезический метод	0,1
22	564867,42	2252479,40	Геодезический метод	0,1	63	564864,42	2252214,47	Геодезический метод	0,1
23	564871,99	2252481,45	Геодезический метод	0,1	64	564885,97	2252184,51	Геодезический метод	0,1
24	564867,97	2252490,45	Геодезический метод	0,1	65	564883,29	2252182,99	Геодезический метод	0,1
25	564862,03	2252503,77	Геодезический метод	0,1	66	564874,27	2252177,87	Геодезический метод	0,1
26	564859,85	2252508,63	Геодезический метод	0,1	67	564855,86	2252166,09	Геодезический метод	0,1
27	564858,69	2252511,23	Геодезический метод	0,1	68	564823,02	2252141,50	Геодезический метод	0,1
28	564854,12	2252509,19	Геодезический метод	0,1	69	564826,02	2252137,50	Геодезический метод	0,1
29	564856,29	2252504,33	Геодезический метод	0,1	70	564858,72	2252161,97	Геодезический метод	0,1
22	564867,42	2252479,40	Геодезический метод	0,1	71	564875,01	2252172,40	Геодезический метод	0,1
					72	564896,50	2252139,18	Геодезический метод	0,1
30	564948,04	2252120,10	Геодезический метод	0,1	73	564950,68	2252114,64	Геодезический метод	0,1
31	564915,13	2252133,04	Геодезический метод	0,1	74	564957,49	2252094,37	Геодезический метод	0,1
32	564917,19	2252134,22	Геодезический метод	0,1	75	564961,28	2252095,64	Геодезический метод	0,1
33	564899,10	2252142,50	Геодезический метод	0,1	76	564954,00	2252117,37	Геодезический метод	0,1
34	564890,32	2252156,06	Геодезический метод	0,1	30	564948,04	2252120,10	Геодезический метод	0,1

Условные обозначения

- проектные границы публичного сервитута
- 59:18:1400101 -кадастровый номер квартала
- :22 -граница и номер земельного участка, сведения о котором внесены в ЕГРН
- Воздушная линия электропередачи ВЛ-0,4 кВ, ВЛ-0,4 кВ от ТП-0248, ВЛ-0,4 кВ Ф.1 от ТП-0248
- 1 - обозначение характерной точки проектной границы публичного сервитута
- №11 - обозначение и номер опоры ЛЭП
- охранный зона ЛЭП



Масштаб 1:1000



Масштаб 1:1000

Схема расположения границ публичного сервитута

Объект: ВЛ 0,4 кВ, входящей в состав объекта Строительство ВЛ 0,4 кВ протяженностью ~0,444 км для электроснабжения объекта для ведения садоводства по адресу: Пермский край, Добрянский район, Краснослудское с/п, ООО "Совхоз Выходы", в урочище "Катушки"

Местоположение: Пермский край, Добрянский городской округ, ур. Катушки

Площадь земель и/или части земельного участка, кв.м: 1620



Масштаб 1:1000

Каталог координат (Система координат МСК-59, зона 2)

Обозначение	Координаты, м		Метод определения координат характерной точки	Mt, м	1	2	3	4	5
	X	Y			26	27	28	29	30
1	2	3	4	5	26	27	28	29	30
1	531478,59	2252265,61	Геодезический метод	0,1	29	531370,06	2252365,73	531361,47	2252368,33
2	531480,00	2252265,92	Геодезический метод	0,1	30	531370,06	2252331,87	531354,29	2252397,50
3	531482,50	2252266,48	Геодезический метод	0,1	31	531375,51	2252402,00	531375,51	2252402,00
4	531477,63	2252284,44	Геодезический метод	0,1	32	531395,87	2252406,02	531395,87	2252406,02
5	531474,11	2252282,15	Геодезический метод	0,1	33	531397,27	2252406,30	531397,27	2252406,30
1	531478,59	2252265,61	Геодезический метод	0,1	34	531403,79	2252379,20	531403,79	2252379,20
					35	531403,93	2252378,60	531403,93	2252378,60
6	531472,03	2252305,04	Геодезический метод	0,1	36	531410,53	2252351,52	531410,53	2252351,52
7	531464,57	2252333,61	Геодезический метод	0,1	37	531414,71	2252334,81	531414,71	2252334,81
8	531461,87	2252343,72	Геодезический метод	0,1	38	531417,54	2252323,57	531417,54	2252323,57
9	531456,95	2252362,10	Геодезический метод	0,1	39	531424,12	2252295,01	531424,12	2252295,01
10	531449,49	2252389,62	Геодезический метод	0,1	40	531426,82	2252295,61	531426,82	2252295,61
11	531448,77	2252392,25	Геодезический метод	0,1	41	531428,03	2252295,87	531428,03	2252295,87
12	531426,05	2252386,69	Геодезический метод	0,1	42	531421,43	2252324,51	531421,43	2252324,51
13	531407,20	2252382,09	Геодезический метод	0,1	43	531418,63	2252335,68	531418,63	2252335,68
14	531400,70	2252409,12	Геодезический метод	0,1	44	531414,41	2252352,48	531414,41	2252352,48
15	531400,53	2252409,85	Геодезический метод	0,1	45	531408,15	2252378,20	531408,15	2252378,20
16	531394,59	2252434,14	Геодезический метод	0,1	46	531426,53	2252382,69	531426,53	2252382,69
17	531390,71	2252433,18	Геодезический метод	0,1	47	531427,00	2252382,81	531427,00	2252382,81
18	531396,42	2252410,21	Геодезический метод	0,1	48	531445,93	2252387,44	531445,93	2252387,44
19	531394,89	2252409,91	Геодезический метод	0,1	49	531453,09	2252361,06	531453,09	2252361,06
20	531395,20	2252408,66	Геодезический метод	0,1	50	531458,00	2252342,71	531458,00	2252342,71
21	531392,26	2252408,04	Геодезический метод	0,1	51	531460,70	2252332,59	531460,70	2252332,59
22	531352,34	2252399,62	Геодезический метод	0,1	52	531468,16	2252304,04	531468,16	2252304,04
23	531349,78	2252399,08	Геодезический метод	0,1	53	531473,00	2252286,22	531473,00	2252286,22
24	531357,58	2252367,40	Геодезический метод	0,1	54	531476,53	2252288,50	531476,53	2252288,50
25	531358,23	2252364,79	Геодезический метод	0,1	6	531472,03	2252305,04	531472,03	2252305,04

Описание границ смежных землепользователей

Описание границы	Смежный землепользователь (при наличии кадастровый номер земельного участка)	Площадь обременения, кв.м
от точки 1 до точки 3	59:18:3680101:1486	-
от точки 3 до точки 1, от точки 52 до точки 6	59:18:3680101:1487	143
от точки 6 до точки 8, от точки 50 до точки 52	59:18:3680101:1488	160
от точки 8 до точки 10, от точки 46 до точки 50	59:18:3680101:1489	216
от точки 10 до точки 15, от точки 32 до точки 35	59:18:3680101:1494	243
от точки 15 до точки 19	59:18:3680101:1495	101
от точки 19 до точки 23	59:18:3680101:1505	-
от точки 23 до точки 24, от точки 29 до точки 32	59:18:3680101:1504	237
от точки 24 до точки 29	59:18:3680101:1503	150
от точки 35 до точки 37, от точки 43 до точки 46	59:18:3680101:1493	206
от точки 37 до точки 39, от точки 41 до точки 43	59:18:3680101:1492	164
от точки 39 до точки 41	59:18:3680101:1491	-
Итого		1620

Условные обозначения

- проектные границы публичного сервитута
- 59:18:3680101 - кадастровый номер квартала
- :22 - граница и номер земельного участка, сведения о котором внесены в ЕГРН
- Воздушная линия электропередачи ВЛ 0,4 кВ, входящей в состав объекта Строительство ВЛ 0,4 кВ протяженностью ~0,444 км для электроснабжения объекта для ведения садоводства по адресу: Пермский край, Добрянский район, Краснослудское с/п, ООО "Совхоз Выходы", в урочище "Катушки"
- 1 - обозначение характерной точки проектной границы публичного сервитута
- №11 - обозначение и номер опоры ЛЭП
- охранный зона ЛЭП

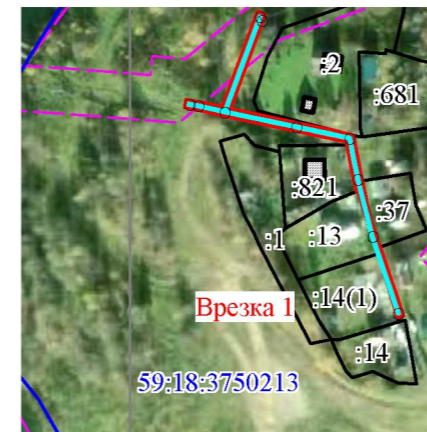
Схема расположения границ публичного сервитута

Объект: ВЛ-0,4 кВ ф.1 от ТП-10464, ВЛ-0,4 кВ №1 (от оп.№4-оп.№7) ТП-10464, ВЛ-0,4 кВ №1 оп.№2-оп.№2.1 от ТП-10464, ВЛ-0,4 кВ №3 (оп.№9-оп.№9.2) от ТП-10234, ВЛ-0,4 кВ №3 оп.№3-4-оп.№3-4.3 от ТП-10234

Местоположение: Пермский край, Добрянский городской округ

Площадь земель и/или части земельного участка, кв.м: 1201

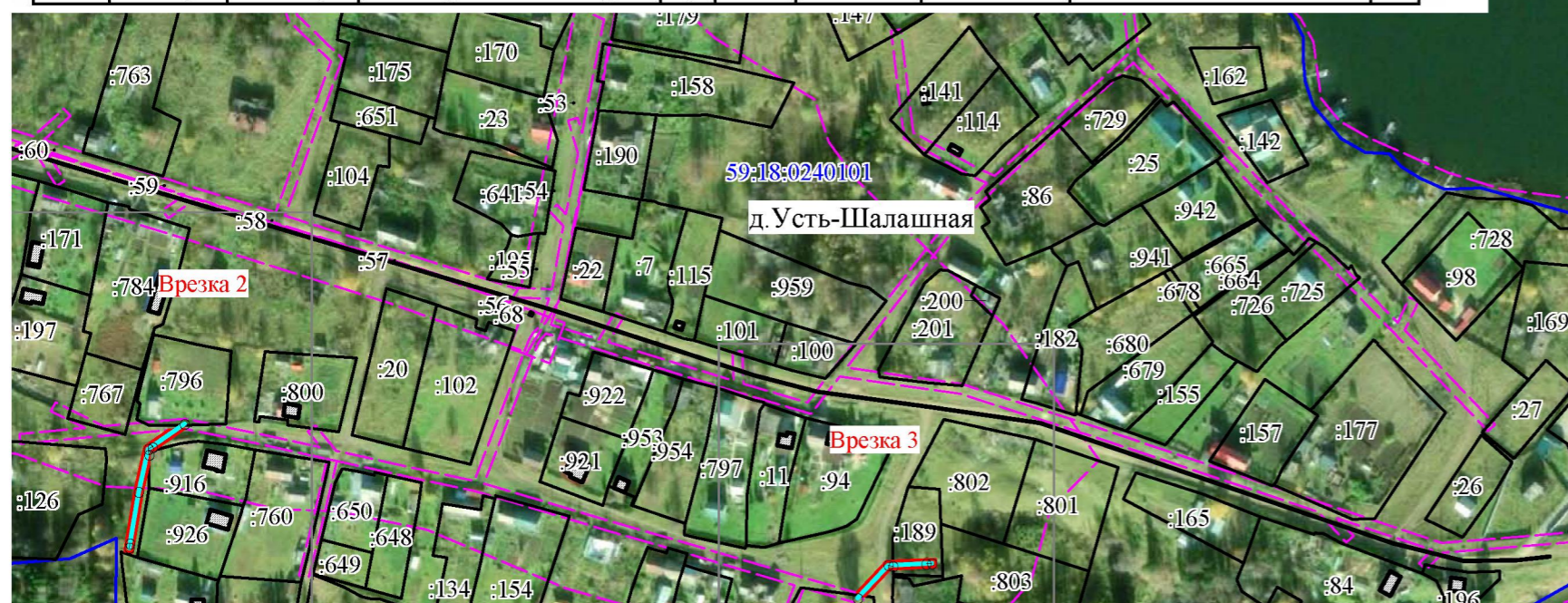
Каталог координат (Система координат МСК-59, зона 2)									
Обозначение характерных точек	Координаты, м		Метод определения координат характерной точки	Мт, м	Обозначение характерных точек	Координаты, м		Метод определения координат характерной точки	Мт, м
	X	Y				X	Y		
1	2	3	4	5	1	2	3	4	5
1	549840,48	2268183,05	Геодезический метод	0,1	1	549840,48	2268183,05	Геодезический метод	0,1
2	549834,10	2268213,94	Геодезический метод	0,1					
3	549830,54	2268231,38	Геодезический метод	0,1	28	549069,39	2267394,06	Геодезический метод	0,1
4	549830,29	2268232,40	Геодезический метод	0,1	29	549099,97	2267399,07	Геодезический метод	0,1
5	549828,43	2268239,92	Геодезический метод	0,1	30	549122,65	2267404,07	Геодезический метод	0,1
6	549808,31	2268243,97	Геодезический метод	0,1	31	549131,21	2267416,21	Геодезический метод	0,1
7	549807,38	2268244,21	Геодезический метод	0,1	32	549131,96	2267424,18	Геодезический метод	0,1
8	549791,41	2268247,62	Геодезический метод	0,1	33	549131,95	2267424,19	Геодезический метод	0,1
9	549776,71	2268252,48	Геодезический метод	0,1	34	549120,85	2267408,46	Геодезический метод	0,1
10	549776,76	2268252,62	Геодезический метод	0,1	35	549120,26	2267406,19	Геодезический метод	0,1
11	549744,98	2268263,52	Геодезический метод	0,1	36	549113,94	2267406,25	Геодезический метод	0,1
12	549743,99	2268260,64	Геодезический метод	0,1	37	549099,21	2267402,99	Геодезический метод	0,1
13	549773,59	2268251,43	Геодезический метод	0,1	38	549068,75	2267398,00	Геодезический метод	0,1
14	549802,68	2268241,88	Геодезический метод	0,1	28	549069,39	2267394,06	Геодезический метод	0,1
15	549802,46	2268241,35	Геодезический метод	0,1					
16	549807,41	2268240,07	Геодезический метод	0,1	39	549066,03	2267786,00	Геодезический метод	0,1
17	549823,90	2268236,75	Геодезический метод	0,1	40	549067,12	2267807,67	Геодезический метод	0,1
18	549825,42	2268236,45	Геодезический метод	0,1	41	549063,12	2267807,87	Геодезический метод	0,1
19	549830,18	2268213,13	Геодезический метод	0,1	42	549062,03	2267786,08	Геодезический метод	0,1
20	549837,04	2268179,96	Геодезический метод	0,1	43	549061,94	2267784,43	Геодезический метод	0,1
21	549839,77	2268167,58	Геодезический метод	0,1	44	549048,12	2267771,60	Геодезический метод	0,1
22	549840,72	2268161,62	Геодезический метод	0,1	45	549048,31	2267770,16	Геодезический метод	0,1
23	549844,67	2268162,25	Геодезический метод	0,1	46	549049,20	2267769,82	Геодезический метод	0,1
24	549843,69	2268168,33	Геодезический метод	0,1	47	549049,79	2267767,68	Геодезический метод	0,1
25	549841,32	2268179,10	Геодезический метод	0,1	48	549065,86	2267782,61	Геодезический метод	0,1
26	549885,64	2268195,23	Геодезический метод	0,1	39	549066,03	2267786,00	Геодезический метод	0,1
27	549884,27	2268198,98	Геодезический метод	0,1					



Масштаб 1:3500

Описание границ смежных землепользователей

Описание границы	Смежный землепользователь (при наличии кадастровый номер земельного участка)	Площадь обременения, кв.м
от точки 3 до точки 5	59:18:0220101:2	-
от точки 7 до точки 10	59:18:0220101:37	-
от точки 12 до точки 13	59:18:3750213:14	-
от точки 13 до точки 15	59:18:3750213:13	-
от точки 15 до точки 17	59:18:3750213:821	49
от точки 34 до точки 36	59:18:0240101:916	-
от точки 39 до точки 42	59:18:0240101:181 (59:18:0240101:189 обособл ЗУ)	87
от точки 44 до точки 45	59:18:0240101:181 (59:18:0240101:188 обособл ЗУ)	-
от точки 1 до точки 3, от точки 5 до точки 7, от точки 10 до точки 12, от точки 17 до точки 1, от точки 36 до точки 34, от точки 42 до точки 45, от точки 45 до точки 39	земли Добрянского городского округа	1065
Итого		1201



Условные обозначения

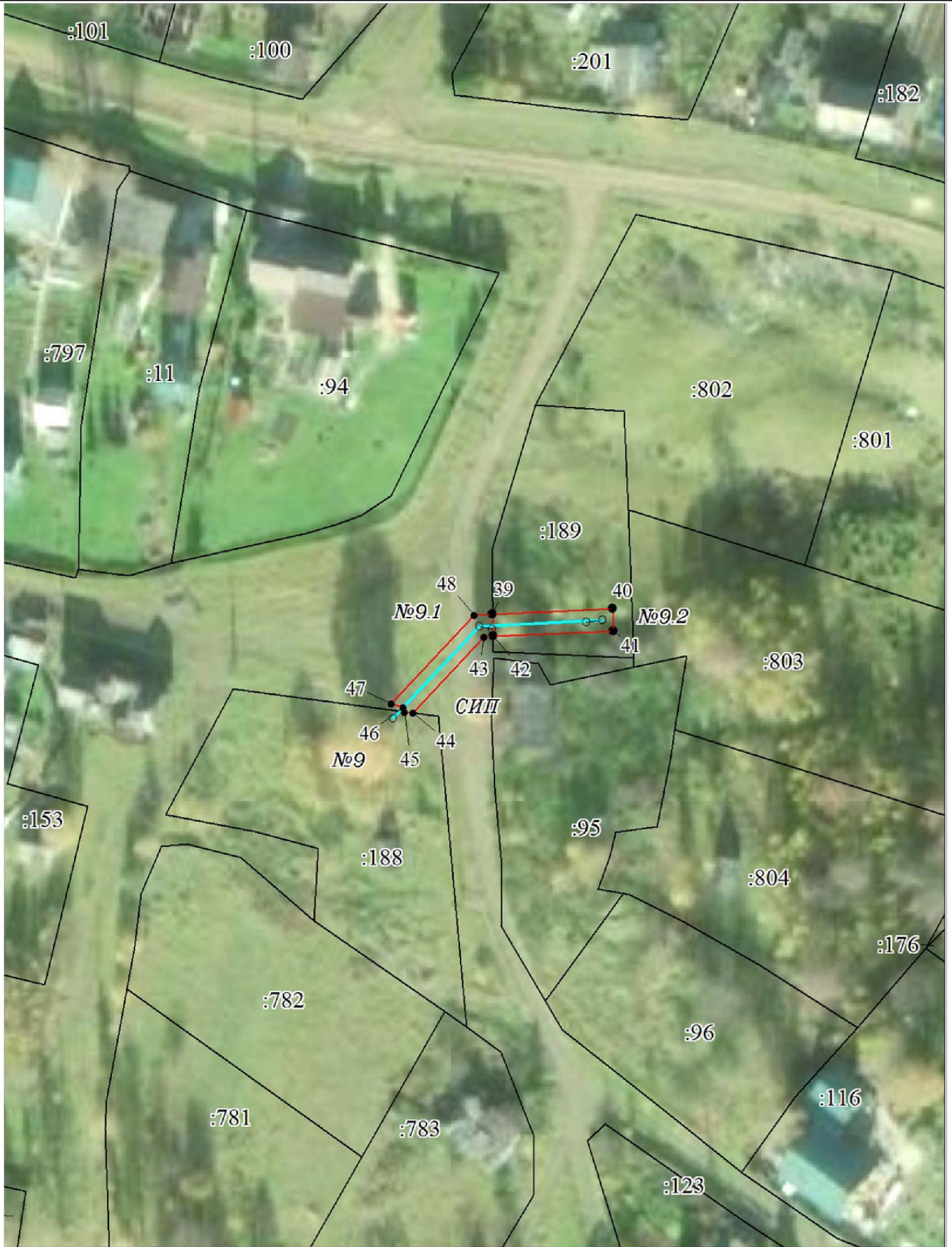
- проектные границы публичного сервитута
- кадастровый номер квартала
- :22 - граница и номер земельного участка, сведения о котором внесены в ЕГРН
- Воздушная линия электропередачи ВЛ-0,4 кВ ф.1 от ТП-10464, ВЛ-0,4 кВ №1 (от оп.№4-оп.№7) ТП-10464, ВЛ-0,4 кВ №1 оп.№2-оп.№2.1 от ТП-10464, ВЛ-0,4 кВ №3 (оп.№9-оп.№9.2) от ТП-10234, ВЛ-0,4 кВ №3 оп.№3-4-оп.№3-4.3 от ТП-10234
- 1 - обозначение характерной точки проектной границы публичного сервитута
- 1 - обозначение и номер опоры ЛЭП
- охранный зона ЛЭП



Масштаб 1:1000



Масштаб 1:1000



Масштаб 1:1000