



АДМИНИСТРАЦИЯ
ДОБРЯНСКОГО ГОРОДСКОГО ОКРУГА

ПОСТАНОВЛЕНИЕ

15.07.2021

№ 1408

г.Добрянка

**Об установлении
публичного сервитута**

В соответствии со статьей 23, главой V.7 Земельного кодекса Российской Федерации, Постановлением Правительства Российской Федерации от 24 февраля 2009 г. № 160 «О порядке установления охранных зон объектов электросетевого хозяйства и особых условий использования земельных участков, расположенных в границах таких зон», Уставом Добрянского городского округа, пунктом 3.4 Положения об управлении имущественных и земельных отношений администрации Добрянского городского округа, утвержденного решением Думы Добрянского городского округа от 19 декабря 2019 г. № 90, рассмотрев представленные документы, ходатайство об установлении публичного сервитута от 27 мая 2021 г. № 265-01-01-75-1548 открытого акционерного общества «Межрегиональная распределительная сетевая компания Урала», учитывая отсутствие заявлений иных правообладателей земельных участков в период публикации сообщения № 68/2021 о возможном установлении публичного сервитута, администрация округа **ПОСТАНОВЛЯЕТ:**

1. Утвердить границы публичного сервитута, общей площадью 2872 кв. м, на частях земельных участков согласно приложению к настоящему постановлению.

2. Установить публичный сервитут на основании ходатайства открытого акционерного общества «Межрегиональная распределительная сетевая компания Урала» (620026, Свердловская обл., г. Екатеринбург, ул. Мамина-Сибиряка, д. 140, ОГРН 1056604000970, ИНН 6671163413), общей площадью 2872 кв. м, на частях земельных участков, согласно приложению к настоящему постановлению, в целях размещения ВЛ-0,4 кВ №1 от КТП № 21123, ВЛ-0,4 кВ ф.1 (оп.№15 сущ.- №16) от ТП-21123, ВЛ-0,4 кВ ф.1 (оп.№10 (сущ.) - №10/11) от ТП-21123, сроком на 49 лет.

3. Открытому акционерному обществу «Межрегиональная распределительная сетевая компания Урала» в установленном законом порядке после прекращения действия публичного сервитута привести части земельных участков, обремененные публичным сервитутом, согласно приложению к настоящему постановлению, в состояние, пригодное для их использования в соответствии с видами разрешенного использования.

4. Открытое акционерное общество «Межрегиональная распределительная сетевая компания Урала» вправе:

4.1 приступить к осуществлению публичного сервитута со дня внесения сведений о нем в Единый государственный реестр недвижимости;

4.2 в установленных границах публичного сервитута осуществлять, в соответствии с требованиями законодательства Российской Федерации, деятельность, для обеспечения которой установлен публичный сервитут;

4.3 до окончания срока публичного сервитута обратиться с ходатайством об установлении публичного сервитута на новый срок.

5. Управлению имущественных и земельных отношений администрации Добрянского городского округа в установленном законом порядке обеспечить:

5.1 опубликование настоящего постановления в порядке, установленном для официального опубликования (обнародования) муниципальных правовых актов Добрянского городского округа;

5.2 направление копии настоящего постановления в федеральный орган исполнительной власти, уполномоченный Правительством Российской Федерации на осуществление государственного кадастрового учета, ведение Единого государственного реестра недвижимости и предоставление сведений, содержащихся в Едином государственном реестре недвижимости;

5.3 направление копий настоящего постановления правообладателям земельных участков, обремененных публичным сервитутом, согласно приложению к настоящему постановлению;

5.4 направление заявителю копии настоящего постановления, сведений о лицах, являющихся правообладателями земельных участков, обремененных публичным сервитутом, согласно приложению к настоящему постановлению.

6. Контроль за исполнением постановления возложить на первого заместителя главы администрации Добрянского городского округа.

Глава городского округа -
глава администрации
Добрянского городского округа



К.В. Лызов

Приложение
к постановлению администрации
Добрянского городского округа
от 15.07.2021 № 1408

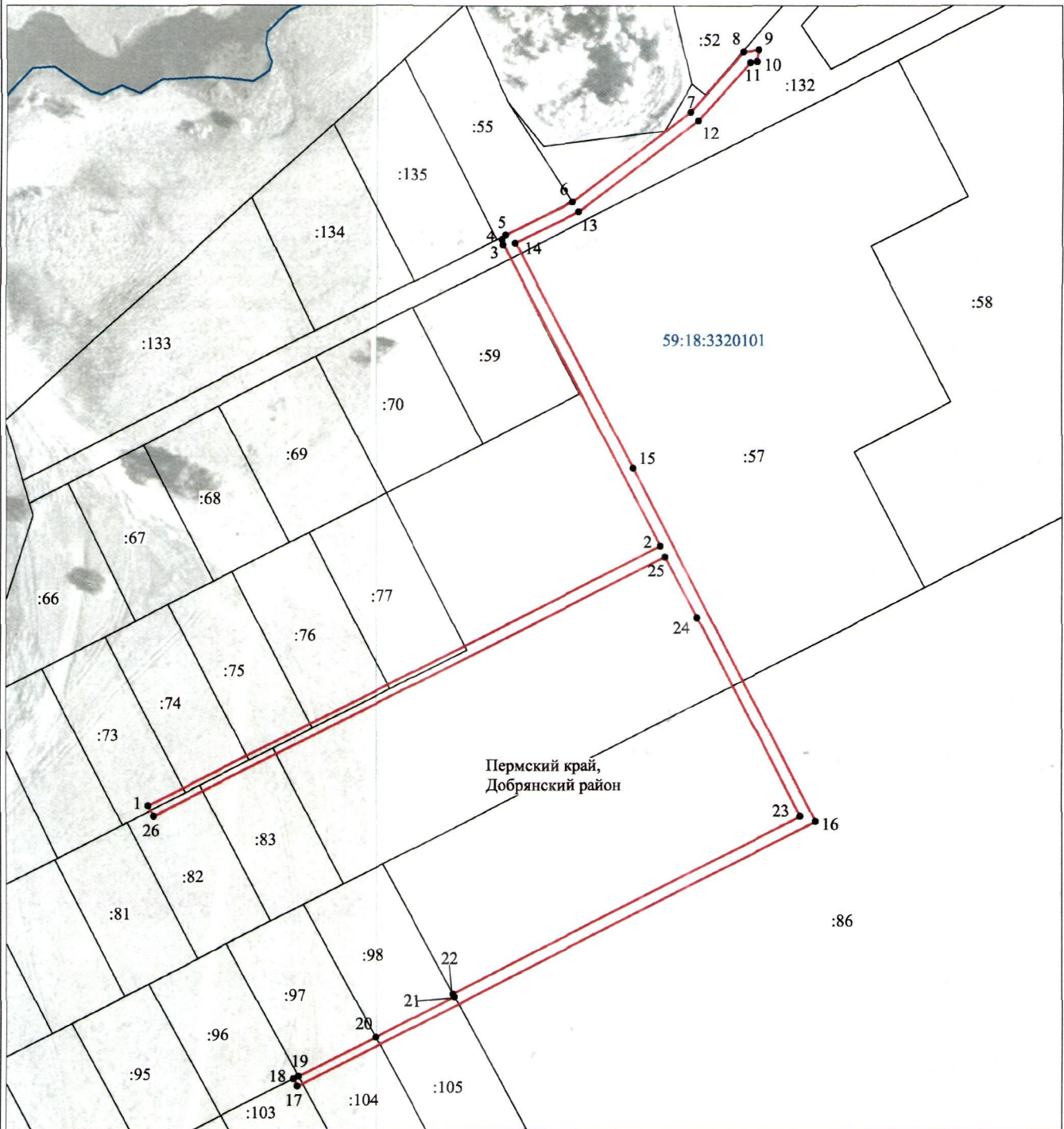
№ п/п	Кадастровый номер земельного участка	Адрес или местоположение земельного участка
1	59:18:3320101:132	Пермский край, Добрянский г.о., урочище «Новые поля» (вблизи д. Кононово)
2	59:18:3320101:57	Пермский край, Добрянский г.о., урочище «Новые поля» (вблизи д. Кононово)
3	59:18:3320101:86	Пермский край, Добрянский г.о., урочище «Новые поля» (вблизи д. Кононово)
4	59:18:3320101:73	Пермский край, Добрянский г.о., урочище «Новые поля» (вблизи д. Кононово)
5	59:18:3320101:74	Пермский край, Добрянский г.о., урочище «Новые поля» (вблизи д. Кононово)
6	59:18:3320101:75	Пермский край, Добрянский г.о., урочище «Новые поля» (вблизи д. Кононово)
7	59:18:3320101:76	Пермский край, Добрянский г.о., урочище «Новые поля» (вблизи д. Кононово)
8	59:18:3320101:77	Пермский край, Добрянский г.о., урочище «Новые поля» (вблизи д. Кононово)
9	59:18:3320101:82	Пермский край, Добрянский г.о., урочище «Новые поля» (вблизи д. Кононово)
10	59:18:3320101:83	Пермский край, Добрянский г.о., урочище «Новые поля» (вблизи д. Кононово)
11	59:18:3320101:103	Пермский край, Добрянский г.о., урочище «Новые поля» (вблизи д. Кононово)
12	59:18:3320101:104	Пермский край, Добрянский г.о., урочище «Новые поля» (вблизи д. Кононово)
13	59:18:3320101:105	Пермский край, Добрянский г.о., урочище «Новые поля» (вблизи д. Кононово)

УТВЕРЖДЕНА

постановлением администрации
Добрянского городского округа

от 15.07.2021 № 1408

Схема расположения границ публичного сервитута объекта



Масштаб 1:2000

Используемые условные знаки и обозначения:

- | | |
|----|---|
| №1 | - номер опоры |
| | - граница публичного сервитута |
| | - граница кадастрового деления |
| | - граница населенного пункта |
| | - граница земельного участка, имеющегося в ЕГРН |

59:32:1170001:34 - кадастровый номер земельного участка, имеющегося в ЕГРН

59:32:1170001 - номер кадастрового квартала

1 • - обозначение характерных точек границ

ОПИСАНИЕ МЕСТОПОЛОЖЕНИЯ ГРАНИЦ

Публичный сервитут для размещения объекта электросетевого хозяйства «ВЛ-0,4 кВ №1 от КТП №21123, ВЛ-0,4 кВ ф.1 (оп.№15 сущ.-№16) от ТП-21123, ВЛ-0,4 кВ ф.1 (оп.№10(сущ)-№10/11) от ТП-21123»
(наименование объекта, местоположение границ которого описано (далее - объект))

Раздел 1

Сведения об объекте		
№ п/п	Характеристики объекта	Описание характеристик
1	2	3
1	Местоположение объекта	Пермский край, Добрянский район
2	Площадь объекта +/- величина погрешности определения площади (Р+/- Дельта Р)	2872 кв.м ± 11 кв.м
3	Иные характеристики объекта	Публичный сервитут для размещения объекта электросетевого хозяйства «ВЛ-0,4 кВ №1 от КТП №21123, ВЛ-0,4 кВ ф.1 (оп.№15 сущ.-№16) от ТП-21123, ВЛ-0,4 кВ ф.1 (оп.№10(сущ)-№10/11) от ТП-21123» на срок 49 лет

Раздел 2

Сведения о местоположении границ объекта					
1. Система координат <u>МСК-59, зона 2</u>					
2. Сведения о характерных точках границ объекта					
Обозначение характерных точек границ	Координаты, м		Метод определения координат характерной точки	Средняя квадратическая погрешность положения характерной точки (M _t), м	Описание обозначения точки на местности (при наличии)
	X	Y			
1	2	3	4	5	6
1	564453.03	2231665.63	Метод спутниковых геодезических измерений (определений)	0.10	–
2	564543.25	2231843.02	Метод спутниковых геодезических измерений (определений)	0.10	–
3	564647.62	2231788.29	Метод спутниковых геодезических измерений (определений)	0.10	–
4	564649.48	2231787.99	Метод спутниковых геодезических измерений (определений)	0.10	–
5	564651.04	2231789.18	Метод спутниковых геодезических измерений (определений)	0.10	–
6	564662.43	2231812.25	Метод спутниковых геодезических измерений (определений)	0.10	–
7	564693.66	2231853.05	Метод спутниковых геодезических измерений (определений)	0.10	–
8	564714.62	2231871.64	Метод спутниковых геодезических измерений (определений)	0.10	–
9	564715.16	2231876.94	Метод спутниковых геодезических измерений (определений)	0.10	–
10	564711.10	2231876.16	Метод спутниковых геодезических измерений (определений)	0.10	–
11	564710.87	2231873.84	Метод спутниковых геодезических измерений (определений)	0.10	–
12	564690.70	2231855.77	Метод спутниковых геодезических измерений (определений)	0.10	–
13	564659.03	2231814.39	Метод спутниковых геодезических измерений (определений)	0.10	–
14	564648.23	2231792.50	Метод спутниковых геодезических измерений (определений)	0.10	–
15	564570.27	2231833.53	Метод спутниковых геодезических измерений (определений)	0.10	–
16	564447.81	2231896.68	Метод спутниковых геодезических измерений (определений)	0.10	–
17	564355.93	2231716.96	Метод спутниковых геодезических измерений (определений)	0.10	–
18	564358.51	2231715.64	Метод спутниковых геодезических измерений (определений)	0.10	–
19	564359.40	2231717.38	Метод спутниковых геодезических измерений (определений)	0.10	–
20	564373.07	2231744.12	Метод спутниковых геодезических измерений (определений)	0.10	–
21	564387.08	2231771.55	Метод спутниковых геодезических измерений (определений)	0.10	–
22	564388.06	2231771.02	Метод спутниковых геодезических измерений (определений)	0.10	–
23	564449.55	2231891.30	Метод спутниковых геодезических измерений (определений)	0.10	–
24	564518.54	2231855.82	Метод спутниковых геодезических измерений (определений)	0.10	–
25	564539.57	2231844.62	Метод спутниковых геодезических измерений (определений)	0.10	–
26	564449.47	2231667.45	Метод спутниковых геодезических измерений (определений)	0.10	–

			измерений (определений)		
1	564453.03	2231665.63	Метод спутниковых геодезических измерений (определений)	0.10	-
3. Сведения о характерных точках части (частей) границы объекта					
Обозначение характерных точек части границы	Координаты, м		Метод определения координат характерной точки	Средняя квадратическая погрешность положения характерной точки (M _п), м	Описание обозначения точки на местности (при наличии)
	X	Y			
1	2	3	4	5	6
-	-	-	-	-	-