



АДМИНИСТРАЦИЯ
ДОБРЯНСКОГО ГОРОДСКОГО ОКРУГА

ПОСТАНОВЛЕНИЕ

14.07.2021

№ 1382

г.Добрянка

**Об установлении
публичного сервитута**

В соответствии со статьей 23, главой V.7 Земельного кодекса Российской Федерации, Постановлением Правительства Российской Федерации от 24 февраля 2009 г. № 160 «О порядке установления охранных зон объектов электросетевого хозяйства и особых условий использования земельных участков, расположенных в границах таких зон», Уставом Добрянского городского округа, пунктом 3.4 Положения об управлении имущественных и земельных отношений администрации Добрянского городского округа, утвержденного решением Думы Добрянского городского округа от 19 декабря 2019 г. № 90, рассмотрев представленные документы, ходатайство об установлении публичного сервитута от 27 мая 2021 г. № 265-01-01-75-1555 открытого акционерного общества «Межрегиональная распределительная сетевая компания Урала», учитывая отсутствие заявлений иных правообладателей земельных участков в период публикации сообщения № 71/2021 о возможном установлении публичного сервитута, администрация округа ПОСТАНОВЛЯЕТ:

1. Утвердить границы публичного сервитута на части земельного участка с кадастровым номером 59:18:3290102:283, площадью 811 кв. м.

2. Установить публичный сервитут на основании ходатайства открытого акционерного общества «Межрегиональная распределительная сетевая компания Урала» (620026, Свердловская обл., г. Екатеринбург, ул. Мамина-Сибиряка, д. 140, ОГРН 1056604000970, ИНН 6671163413), на части земельного участка с кадастровым номером 59:18:3290102:283, расположенного по адресу: Пермский край, Добрянский городской округ, СХА «Колхоз Прикамье», площадью 811 кв. м, в целях размещения ВЛ-0,4 кВ ф. 1 от КТП-21507, сроком на 49 лет.

3. Открытое акционерное общество «Межрегиональная распределительная сетевая компания Урала» вправе:

3.1 приступить к осуществлению публичного сервитута со дня внесения сведений о нем в Единый государственный реестр недвижимости;

3.2 в установленных границах публичного сервитута осуществлять, в соответствии с требованиями законодательства Российской Федерации, деятельность, для обеспечения которой установлен публичный сервитут;

3.3 до окончания срока публичного сервитута обратиться с ходатайством об установлении публичного сервитута на новый срок.

4. Открытому акционерному обществу «Межрегиональная распределительная сетевая компания Урала» в установленном законом порядке после прекращения действия публичного сервитута привести часть земельного участка с кадастровым номером 59:18:3290102:283, обремененную публичным сервитутом, в состояние, пригодное для ее использования в соответствии с видом разрешенного использования земельного участка.

5. Управлению имущественных и земельных отношений администрации Добрянского городского округа в установленном законом порядке обеспечить:

5.1 опубликование настоящего постановления в порядке, установленном для официального опубликования (обнародования) муниципальных правовых актов Добрянского городского округа;

5.2 направление копии настоящего постановления в федеральный орган исполнительной власти, уполномоченный Правительством Российской Федерации на осуществление государственного кадастрового учета, ведение Единого государственного реестра недвижимости и предоставление сведений, содержащихся в Едином государственном реестре недвижимости;

5.3 направление копии настоящего постановления правообладателям земельного участка с кадастровым номером 59:18:3290102:283;

5.4 направление заявителю копии настоящего постановления, сведений о лицах, являющихся правообладателями земельного участка с кадастровым номером 59:18:3290102:283.

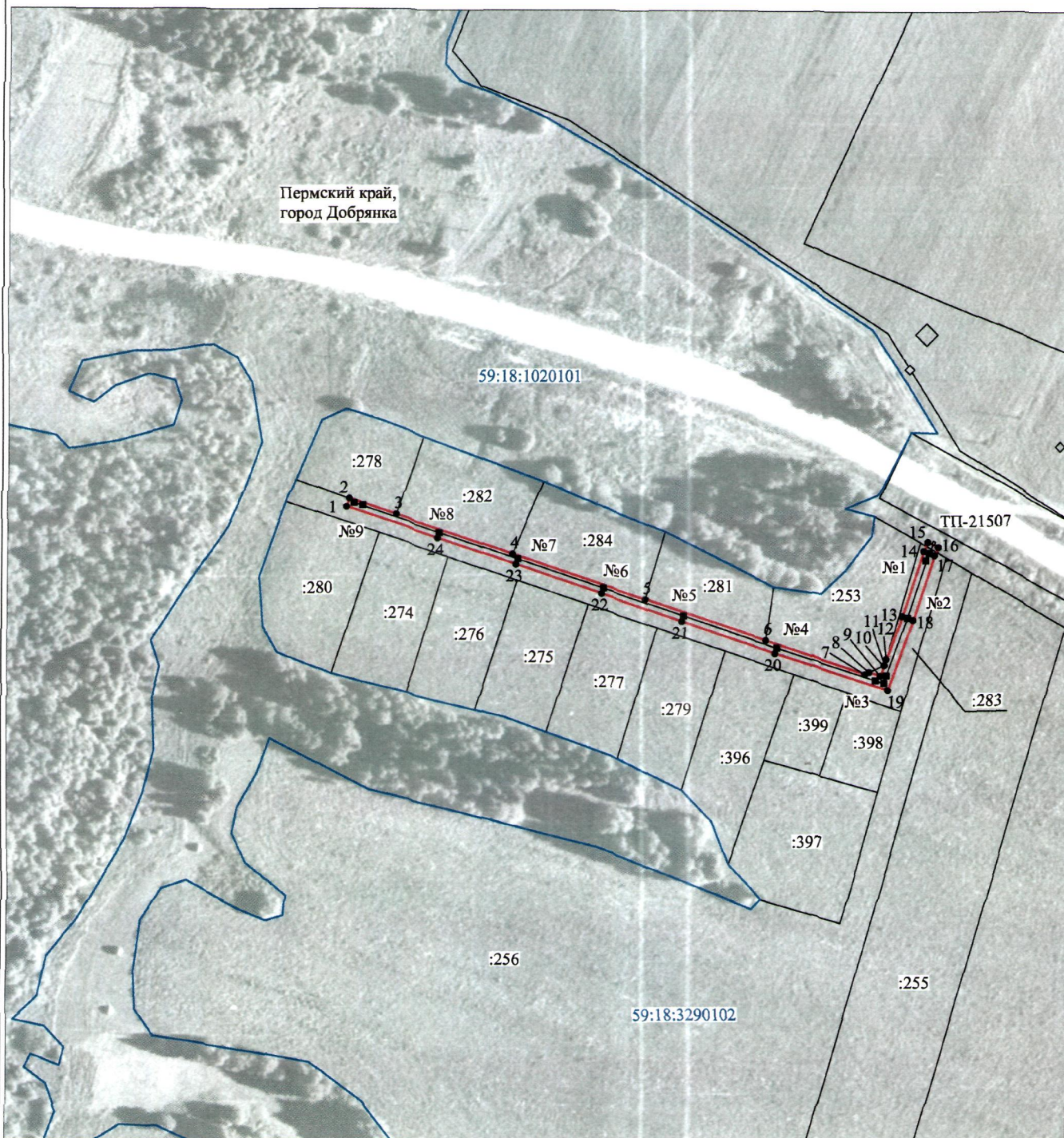
6. Контроль за исполнением постановления возложить на первого заместителя главы администрации Добрянского городского округа.

Глава городского округа -
глава администрации
Добрянского городского округа



К.В. Лызов

Схема расположения границ публичного сервитута объекта



Масштаб 1:2000

Используемые условные знаки и обозначения:

- №1 - номер опоры
- - граница публичного сервитута
- - граница кадастрового деления
- - граница населенного пункта
- - граница земельного участка, имеющегося в ЕГРН

59:32:1170001:34 - кадастровый номер земельного участка, имеющегося в ЕГРН
 :34

59:32:1170001 - номер кадастрового квартала

1 • - обозначение характерных точек границ

ОПИСАНИЕ МЕСТОПОЛОЖЕНИЯ ГРАНИЦ

Публичный сервитут для размещения объекта электросетевого хозяйства «ВЛ-0,4 кВ ф.1 от КТП-21507»
(наименование объекта, местоположение границ которого описано (далее - объект))

Раздел 1

Сведения об объекте

Сведения об объекте		
№ п/п	Характеристики объекта	Описание характеристик
1	2	3
1	Местоположение объекта	Пермский край, город Добрянка
2	Площадь объекта +/- величина погрешности определения площади (Р+/- Дельта Р)	811 кв.м ± 7 кв.м
3	Иные характеристики объекта	Публичный сервитут для размещения объекта электросетевого хозяйства «ВЛ-0,4 кВ ф.1 от КТП-21507» на срок 49 лет

Раздел 2

Сведения о местоположении границ объекта					
1. Система координат <u>МСК-59, зона 2</u>					
2. Сведения о характерных точках границ объекта					
Обозначение характерных точек границ	Координаты, м		Метод определения координат характерной точки	Средняя квадратическая погрешность положения характерной точки (M _t), м	Описание обозначения точки на местности (при наличии)
	X	Y			
1	2	3	4	5	6
1	567335.05	2231501.13	Метод спутниковых геодезических измерений (определений)	0.10	-
2	567337.92	2231502.08	Метод спутниковых геодезических измерений (определений)	0.10	-
3	567332.47	2231518.35	Метод спутниковых геодезических измерений (определений)	0.10	-
4	567319.07	2231558.47	Метод спутниковых геодезических измерений (определений)	0.10	-
5	567303.74	2231604.36	Метод спутниковых геодезических измерений (определений)	0.10	-
6	567289.80	2231646.08	Метод спутниковых геодезических измерений (определений)	0.10	-
7	567278.27	2231680.26	Метод спутниковых геодезических измерений (определений)	0.10	-
8	567278.96	2231681.72	Метод спутниковых геодезических измерений (определений)	0.10	-
9	567277.73	2231685.53	Метод спутниковых геодезических измерений (определений)	0.10	-
10	567281.39	2231686.83	Метод спутниковых геодезических измерений (определений)	0.10	-
11	567281.47	2231687.00	Метод спутниковых геодезических измерений (определений)	0.10	-
12	567283.54	2231687.59	Метод спутниковых геодезических измерений (определений)	0.10	-
13	567298.26	2231692.81	Метод спутниковых геодезических измерений (определений)	0.10	-
14	567320.72	2231700.11	Метод спутниковых геодезических измерений (определений)	0.10	-
15	567323.77	2231701.52	Метод спутниковых геодезических измерений (определений)	0.10	-
16	567322.09	2231705.16	Метод спутниковых геодезических измерений (определений)	0.10	-
17	567319.26	2231703.85	Метод спутниковых геодезических измерений (определений)	0.10	-
18	567296.98	2231696.59	Метод спутниковых геодезических измерений (определений)	0.10	-
19	567272.73	2231688.01	Метод спутниковых геодезических измерений (определений)	0.10	-
20	567285.26	2231649.31	Метод спутниковых геодезических измерений (определений)	0.10	-
21	567296.06	2231617.02	Метод спутниковых геодезических измерений (определений)	0.10	-
22	567305.58	2231589.32	Метод спутниковых геодезических измерений (определений)	0.10	-
23	567315.49	2231559.60	Метод спутниковых геодезических измерений (определений)	0.10	-
24	567324.63	2231532.36	Метод спутниковых геодезических измерений (определений)	0.10	-
1	567335.05	2231501.13	Метод спутниковых геодезических измерений (определений)	0.10	-