



АДМИНИСТРАЦИЯ  
ДОБРЯНСКОГО ГОРОДСКОГО ОКРУГА

ПОСТАНОВЛЕНИЕ

12.07.2021

№ 1366

г.Добрянка

**Об установлении  
публичного сервитута**

В соответствии со статьей 23, главой V.7 Земельного кодекса Российской Федерации, Постановлением Правительства Российской Федерации от 24 февраля 2009 г. № 160 «О порядке установления охранных зон объектов электросетевого хозяйства и особых условий использования земельных участков, расположенных в границах таких зон», Уставом Добрянского городского округа, пунктом 3.4 Положения об управлении имущественных и земельных отношений администрации Добрянского городского округа, утвержденного решением Думы Добрянского городского округа от 19 декабря 2019 г. № 90, рассмотрев представленные документы, ходатайство открытого акционерного общества «Межрегиональная распределительная сетевая компания Урала» об установлении публичного сервитута от 27 мая 2021 г. № 265-01-01-75-1553, учитывая отсутствие заявлений иных правообладателей земельных участков в период публикации сообщения № 70/2021 о возможном установлении публичного сервитута, администрация округа **ПОСТАНОВЛЯЕТ:**

1. Утвердить границы публичного сервитута, общей площадью 3623 кв. м, на частях земельных участков, согласно приложению к настоящему постановлению.

2. Установить публичный сервитут на основании ходатайства открытого акционерного общества «Межрегиональная распределительная сетевая компания Урала» (620026, Свердловская обл., г. Екатеринбург, ул. Мамина-Сибиряка, д. 140, ОГРН 1056604000970, ИНН 6671163413), общей площадью 3623 кв. м, на частях земельных участков, согласно приложению к настоящему постановлению, в целях размещения ВЛ-0,4кВ Ф.1

от ТП-21500, входящей в состав электросетевого комплекса «Русаки», сроком на 49 лет.

3. Открытому акционерному обществу «Межрегиональная распределительная сетевая компания Урала» в установленном законом порядке после прекращения действия публичного сервитута привести части земельных участков, обремененные публичным сервитутом, согласно приложению к настоящему постановлению, в состояние, пригодное для их использования в соответствии с видами разрешенного использования.

4. Открытое акционерное общество «Межрегиональная распределительная сетевая компания Урала» вправе:

4.1 приступить к осуществлению публичного сервитута со дня внесения сведений о нем в Единый государственный реестр недвижимости;

4.2 в установленных границах публичного сервитута осуществлять, в соответствии с требованиями законодательства Российской Федерации, деятельность, для обеспечения которой установлен публичный сервитут;

4.3 до окончания срока публичного сервитута обратиться с ходатайством об установлении публичного сервитута на новый срок.

5. Управлению имущественных и земельных отношений администрации Добрянского городского округа в установленном законом порядке обеспечить:

5.1 опубликование настоящего постановления в порядке, установленном для официального опубликования (обнародования) муниципальных правовых актов Добрянского городского округа;

5.2 направление копии настоящего постановления в федеральный орган исполнительной власти, уполномоченный Правительством Российской Федерации на осуществление государственного кадастрового учета, ведение Единого государственного реестра недвижимости и предоставление сведений, содержащихся в Едином государственном реестре недвижимости;

5.3 направление копий настоящего постановления правообладателям земельных участков, обремененных публичным сервитутом, согласно приложению к настоящему постановлению;

5.4 направление заявителю копии настоящего постановления, сведений о лицах, являющихся правообладателями земельных участков, обремененных публичным сервитутом, согласно приложению к настоящему постановлению.

6. Контроль за исполнением постановления возложить на первого заместителя главы администрации Добрянского городского округа.

Глава городского округа -  
глава администрации Добрянского  
городского округа



К.В. Лызов

Приложение  
к постановлению администрации  
Добрянского городского округа  
от 12.07.2021 № 1366

№ п/п	Кадастровый номер земельного участка	Адрес или местоположение земельного участка
1	59:18:3290102:214	Пермский край, Добрянский г.о., урочище «У Жаркова» (вблизи д. Меркушево)
2	59:18:3290102:258	Пермский край, Добрянский г.о., урочище «У Жаркова» (вблизи д. Меркушево)
3	59:18:3290102:260	Пермский край, Добрянский г.о., урочище «У Жаркова» (вблизи д. Меркушево)
4	59:18:3290102:261	Пермский край, Добрянский г.о., урочище «У Жаркова» (вблизи д. Меркушево)
5	59:18:3290102:267	Пермский край, Добрянский г.о., урочище «У Жаркова» (вблизи д. Меркушево)
6	59:18:3290102:369	Пермский край, Добрянский г.о., урочище «У Жаркова» (вблизи д. Меркушево)
7	59:18:3290102:371	Пермский край, Добрянский г.о., урочище «У Жаркова» (вблизи д. Меркушево)
8	59:18:3290102:388	Пермский край, Добрянский г.о., урочище «У Жаркова» (вблизи д. Меркушево)
9	59:18:3290102:846	Пермский край, Добрянский г.о., урочище «У Жаркова» (вблизи д. Меркушево)
10	59:18:3290102:847	Пермский край, Добрянский г.о., урочище «У Жаркова» (вблизи д. Меркушево)

УТВЕРЖДЕНА

постановлением администрации  
Добрянского городского округа

от 12.07.2021 № 1366

Схема расположения границ публичного сервитута объекта

Пермский край  
Добрянский район

Лист № 1

Лист № 2

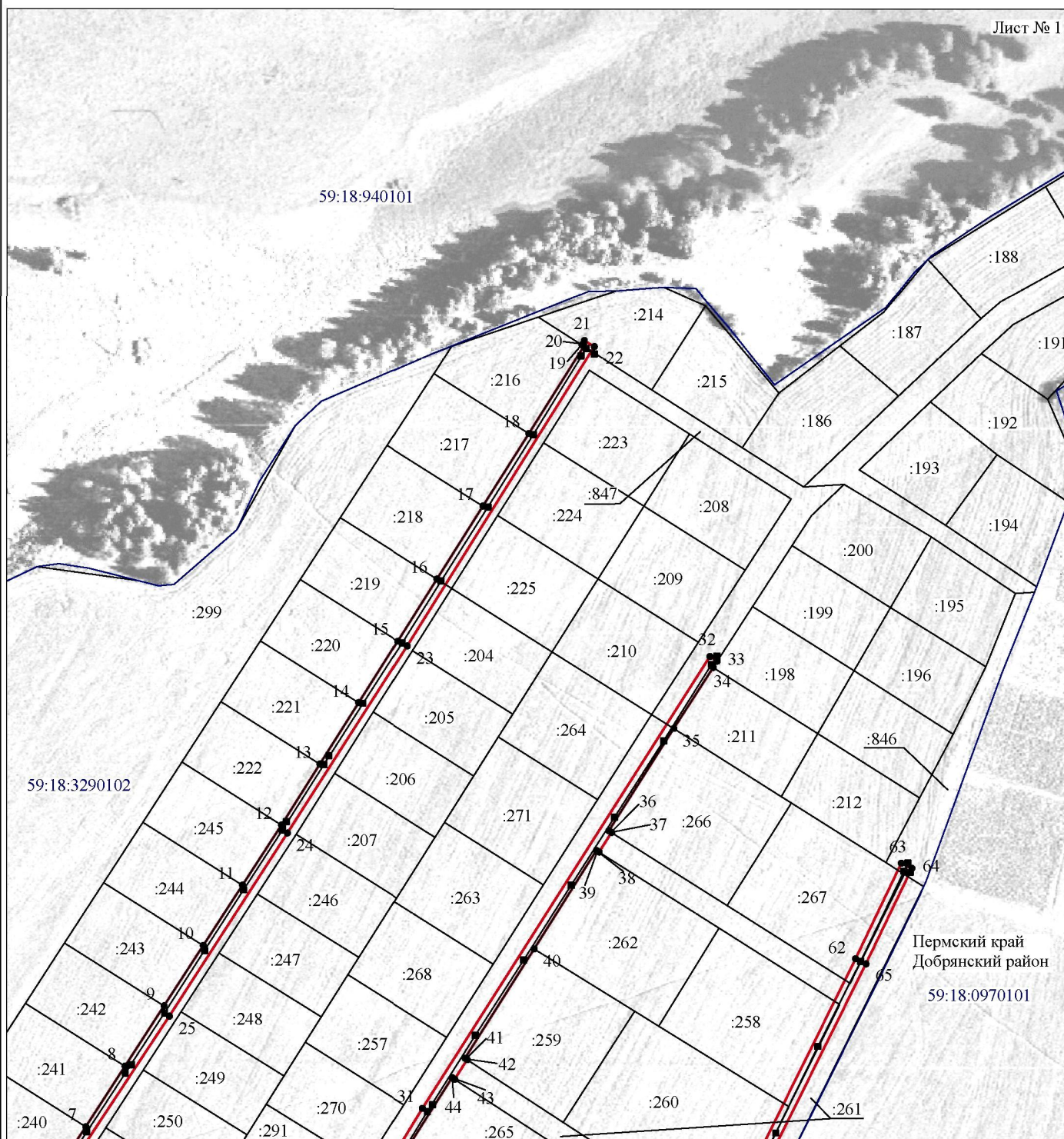
Масштаб 1:5000

Используемые условные знаки и обозначения:

— - граница публичного сервитута

# Схема расположения границ публичного сервитута объекта

Лист № 1



Масштаб 1:2000

Используемые условные знаки и обозначения:

- №1 - номер опоры
- - граница публичного сервитута
- - граница кадастрового деления
- - граница населенного пункта
- - граница земельного участка, имеющегося в ЕГРН

59:32:1170001:34 - кадастровый номер земельного участка, имеющегося в ЕГРН  
:34

59:32:1170001 - номер кадастрового квартала  
1 • - обозначение характерных точек границ

Пермский край  
Добрянский район  
59:18:0970101



## ОПИСАНИЕ МЕСТОПОЛОЖЕНИЯ ГРАНИЦ

Публичный сервитут для размещения объекта электросетевого хозяйства «ВЛ-0,4КВ Ф.1 от ТП-21500»  
(наименование объекта, местоположение границ которого описано (далее - объект))

### Раздел 1

#### Сведения об объекте

Сведения об объекте		
№ п/п	Характеристики объекта	Описание характеристик
1	2	3
1	Местоположение объекта	Пермский край, город Добрянка
2	Площадь объекта +/- величина погрешности определения площади (Р+/- Дельта Р)	3623 кв.м ± 12 кв.м
3	Иные характеристики объекта	Публичный сервитут для размещения объекта электросетевого хозяйства «ВЛ-0,4КВ Ф.1 от ТП-21500» на срок 49 лет, обладатель публичного сервитута - ОАО «МРСК Урала», Российская Федерация, Пермский край, г.Пермь, Комсомольский проспект, д.48, ИНН - 6671163413, ОГРН - 1056604000970, адрес электронной почты - perm@rosseti-ural.ru

## Раздел 2

Сведения о местоположении границ объекта					
1. Система координат МСК-59, зона 2					
2. Сведения о характерных точках границ объекта					
Обозначение характерных точек границ	Координаты, м		Метод определения координат характерной точки	Средняя квадратическая погрешность положения характерной точки (M <sub>i</sub> ), м	Описание обозначения точки на местности (при наличии)
	X	Y			
1	2	3	4	5	6
Зона I(1)	-	-	-	-	-
1	566220.15	2232664.89	Метод спутниковых геодезических измерений (определений)	0.10	-
2	566221.19	2232665.56	Метод спутниковых геодезических измерений (определений)	0.10	-
3	566241.94	2232679.02	Метод спутниковых геодезических измерений (определений)	0.10	-
4	566262.69	2232692.48	Метод спутниковых геодезических измерений (определений)	0.10	-
5	566283.44	2232705.94	Метод спутниковых геодезических измерений (определений)	0.10	-
6	566304.19	2232719.40	Метод спутниковых геодезических измерений (определений)	0.10	-
7	566324.94	2232732.86	Метод спутниковых геодезических измерений (определений)	0.10	-
8	566345.70	2232746.33	Метод спутниковых геодезических измерений (определений)	0.10	-
9	566366.46	2232759.80	Метод спутниковых геодезических измерений (определений)	0.10	-
10	566387.22	2232773.27	Метод спутниковых геодезических измерений (определений)	0.10	-
11	566407.98	2232786.74	Метод спутниковых геодезических измерений (определений)	0.10	-
12	566428.70	2232800.18	Метод спутниковых геодезических измерений (определений)	0.10	-
13	566449.64	2232813.40	Метод спутниковых геодезических измерений (определений)	0.10	-
14	566470.74	2232826.72	Метод спутниковых геодезических измерений (определений)	0.10	-
15	566492.01	2232840.15	Метод спутниковых геодезических измерений (определений)	0.10	-
16	566513.43	2232853.68	Метод спутниковых геодезических измерений (определений)	0.10	-
17	566538.53	2232869.52	Метод спутниковых геодезических измерений (определений)	0.10	-
18	566563.54	2232885.32	Метод спутниковых геодезических измерений (определений)	0.10	-
19	566593.53	2232904.25	Метод спутниковых геодезических измерений (определений)	0.10	-
20	566594.02	2232903.49	Метод спутниковых геодезических измерений (определений)	0.10	-
21	566595.50	2232904.42	Метод спутниковых геодезических измерений (определений)	0.10	-
22	566593.40	2232907.82	Метод спутниковых геодезических измерений (определений)	0.10	-
23	566490.44	2232843.43	Метод спутниковых геодезических измерений (определений)	0.10	-
24	566425.94	2232802.21	Метод спутниковых геодезических измерений (определений)	0.10	-
25	566362.92	2232761.62	Метод спутниковых геодезических измерений (определений)	0.10	-

26	566293.61	2232715.92	Метод спутниковых геодезических измерений (определений)	0.10	–
27	566244.65	2232684.89	Метод спутниковых геодезических измерений (определений)	0.10	–
28	566218.57	2232667.22	Метод спутниковых геодезических измерений (определений)	0.10	–
1	566220.15	2232664.89	Метод спутниковых геодезических измерений (определений)	0.10	–
Зона1(2)	–	–	–	–	–
29	566176.39	2232752.66	Метод спутниковых геодезических измерений (определений)	0.10	–
30	566254.23	2232801.70	Метод спутниковых геодезических измерений (определений)	0.10	–
31	566331.38	2232848.67	Метод спутниковых геодезических измерений (определений)	0.10	–
32	566486.79	2232947.54	Метод спутниковых геодезических измерений (определений)	0.10	–
33	566485.17	2232950.11	Метод спутниковых геодезических измерений (определений)	0.10	–
34	566483.01	2232948.71	Метод спутниковых геодезических измерений (определений)	0.10	–
35	566462.03	2232935.12	Метод спутниковых геодезических измерений (определений)	0.10	–
36	566426.87	2232912.79	Метод спутниковых геодезических измерений (определений)	0.10	–
37	566426.25	2232913.77	Метод спутниковых геодезических измерений (определений)	0.10	–
38	566419.50	2232909.47	Метод спутниковых геодезических измерений (определений)	0.10	–
39	566420.10	2232908.52	Метод спутниковых геодезических измерений (определений)	0.10	–
40	566386.26	2232887.09	Метод спутниковых геодезических измерений (определений)	0.10	–
41	566348.65	2232863.29	Метод спутниковых геодезических измерений (определений)	0.10	–
42	566348.14	2232864.07	Метод спутниковых геодезических измерений (определений)	0.10	–
43	566341.39	2232859.78	Метод спутниковых геодезических измерений (определений)	0.10	–
44	566341.95	2232858.92	Метод спутниковых геодезических измерений (определений)	0.10	–
45	566306.85	2232836.56	Метод спутниковых геодезических измерений (определений)	0.10	–
46	566306.02	2232837.90	Метод спутниковых геодезических измерений (определений)	0.10	–
47	566275.40	2232819.26	Метод спутниковых геодезических измерений (определений)	0.10	–
48	566267.58	2232814.00	Метод спутниковых геодезических измерений (определений)	0.10	–
49	566248.30	2232801.67	Метод спутниковых геодезических измерений (определений)	0.10	–
50	566228.77	2232789.17	Метод спутниковых геодезических измерений (определений)	0.10	–
51	566208.98	2232776.51	Метод спутниковых геодезических измерений (определений)	0.10	–
52	566188.89	2232763.66	Метод спутниковых геодезических измерений (определений)	0.10	–
53	566175.05	2232754.81	Метод спутниковых геодезических измерений (определений)	0.10	–
29	566176.39	2232752.66	Метод спутниковых геодезических измерений (определений)	0.10	–
Зона1(3)	–	–	–	–	–
54	566203.48	2232865.94	Метод спутниковых геодезических измерений (определений)	0.10	–
55	566230.27	2232891.91	Метод спутниковых геодезических измерений (определений)	0.10	–
56	566256.17	2232918.30	Метод спутниковых геодезических измерений (определений)	0.10	–

57	566256.66	2232917.51	Метод спутниковых геодезических измерений (определений)	0.10	–
58	566283.27	2232943.31	Метод спутниковых геодезических измерений (определений)	0.10	–
59	566285.45	2232945.54	Метод спутниковых геодезических измерений (определений)	0.10	–
60	566285.50	2232945.47	Метод спутниковых геодезических измерений (определений)	0.10	–
61	566293.78	2232953.50	Метод спутниковых геодезических измерений (определений)	0.10	–
62	566382.84	2232997.67	Метод спутниковых геодезических измерений (определений)	0.10	–
63	566415.70	2233013.46	Метод спутниковых геодезических измерений (определений)	0.10	–
64	566413.96	2233017.06	Метод спутниковых геодезических измерений (определений)	0.10	–
65	566381.08	2233001.27	Метод спутниковых геодезических измерений (определений)	0.10	–
66	566291.44	2232956.80	Метод спутниковых геодезических измерений (определений)	0.10	–
67	566200.70	2232868.82	Метод спутниковых геодезических измерений (определений)	0.10	–
54	566203.48	2232865.94	Метод спутниковых геодезических измерений (определений)	0.10	–

3. Сведения о характерных точках части (частей) границы объекта

Обозначение характерных точек части границы	Координаты, м		Метод определения координат характерной точки	Средняя квадратическая погрешность положения характерной точки ( $M_i$ ), м	Описание обозначения точки на местности (при наличии)
	X	Y			
1	2	3	4	5	6
–	–	–	–	–	–