



АДМИНИСТРАЦИЯ
ДОБРЯНСКОГО ГОРОДСКОГО ОКРУГА

ПОСТАНОВЛЕНИЕ

22.07.2021

№ 1461

г.Добрянка

**Об установлении
публичного сервитута**

В соответствии со статьей 23, главой V.7 Земельного кодекса Российской Федерации, статьей 3.3, частями 3, 4 статьи 3.6 Федерального закона Российской Федерации от 25 октября 2001 г. № 137-ФЗ «О введении в действие Земельного кодекса Российской Федерации», Постановлением Правительства Российской Федерации от 24 февраля 2009 г. № 160 «О порядке установления охранных зон объектов электросетевого хозяйства и особых условий использования земельных участков, расположенных в границах таких зон», Уставом Добрянского городского округа, пунктом 3.4 Положения об управлении имущественных и земельных отношений администрации Добрянского городского округа, утвержденного решением Думы Добрянского городского округа от 19 декабря 2019 г. № 90, рассмотрев представленные документы, ходатайство об установлении публичного сервитута от 08 июня 2021 г. № 265-01-01-75-1694 открытого акционерного общества «Межрегиональная распределительная сетевая компания Урала», учитывая отсутствие заявлений иных правообладателей земельных участков в период публикации сообщения № 74/2021 о возможном установлении публичного сервитута, администрация округа **ПОСТАНОВЛЯЕТ:**

1. Утвердить границы публичного сервитута, общей площадью 363 кв. м, в том числе на части земельных участков с кадастровыми номерами 59:18:0390101:130, 59:18:0390101:825, 59:18:0390101:948, на земли, находящиеся в государственной собственности, расположенные в кадастровом квартале 59:18:0390101.

2. Установить публичный сервитут на основании ходатайства открытого акционерного общества «Межрегиональная распределительная сетевая компания Урала» (620026, Свердловская обл., г. Екатеринбург, ул. Мамина-Сибиряка, д. 140, ОГРН 1056604000970, ИНН 6671163413), общей площадью 363 кв. м, в том числе:

на части земельного участка с кадастровым номером 59:18:0390101:130, расположенного по адресу: Пермский край, Добрянский городской округ, с. Шемети, ул. Победы, д. 35;

на части земельного участка с кадастровым номером 59:18:0390101:825, расположенного по адресу: Пермский край, Добрянский городской округ, с. Шемети, ул. Победы, з/у 24 д;

на части земельного участка с кадастровым номером 59:18:0390101:948, расположенного по адресу: Пермский край, Добрянский городской округ, с. Шемети, ул. Победы, д. з/у 24 в;

на землях, находящиеся в государственной собственности, расположенных в кадастровом квартале 59:18:0390101 по адресу: Пермский край, Добрянский городской округ, с. Шемети, ул. Победы, в целях размещения ВЛ-0,4 кВ КТП-4264 Победы, сроком на 49 лет.

3. Открытому акционерному обществу «Межрегиональная распределительная сетевая компания Урала» в установленном законом порядке после прекращения действия публичного сервитута привести земли и части земельных участков с кадастровыми номерами 59:18:0390101:130, 59:18:0390101:825, 59:18:0390101:948, обремененные публичным сервитутом, в состояние, пригодное для их использования в соответствии с видом разрешенного использования.

4. Открытое акционерное общество «Межрегиональная распределительная сетевая компания Урала» вправе:

4.1 приступить к осуществлению публичного сервитута со дня внесения сведений о нем в Единый государственный реестр недвижимости;

4.2 в установленных границах публичного сервитута осуществлять, в соответствии с требованиями законодательства Российской Федерации, деятельность, для обеспечения которой установлен публичный сервитут;

4.3 до окончания срока публичного сервитута обратиться с ходатайством об установлении публичного сервитута на новый срок.

5. Управлению имущественных и земельных отношений администрации Добрянского городского округа в установленном законом порядке обеспечить:

5.1 опубликование настоящего постановления в порядке, установленном для официального опубликования (обнародования) муниципальных правовых актов Добрянского городского округа;

5.2 направление копии настоящего постановления в федеральный орган исполнительной власти, уполномоченный Правительством Российской Федерации на осуществление государственного кадастрового учета, ведение Единого государственного реестра недвижимости и предоставление сведений, содержащихся в Едином государственном реестре недвижимости;

5.3 направление копии настоящего постановления правообладателям земельных участков с кадастровыми номерами 59:18:0390101:130, 59:18:0390101:825, 59:18:0390101:948;

5.4 направление заявителю копии настоящего постановления, сведений о лицах, являющихся правообладателями земельных участков с кадастровыми номерами 59:18:0390101:130, 59:18:0390101:825, 59:18:0390101:948.

6. Контроль за исполнением постановления возложить на первого заместителя главы администрации Добрянского городского округа.

Глава городского округа -
глава администрации
Добрянского городского округа

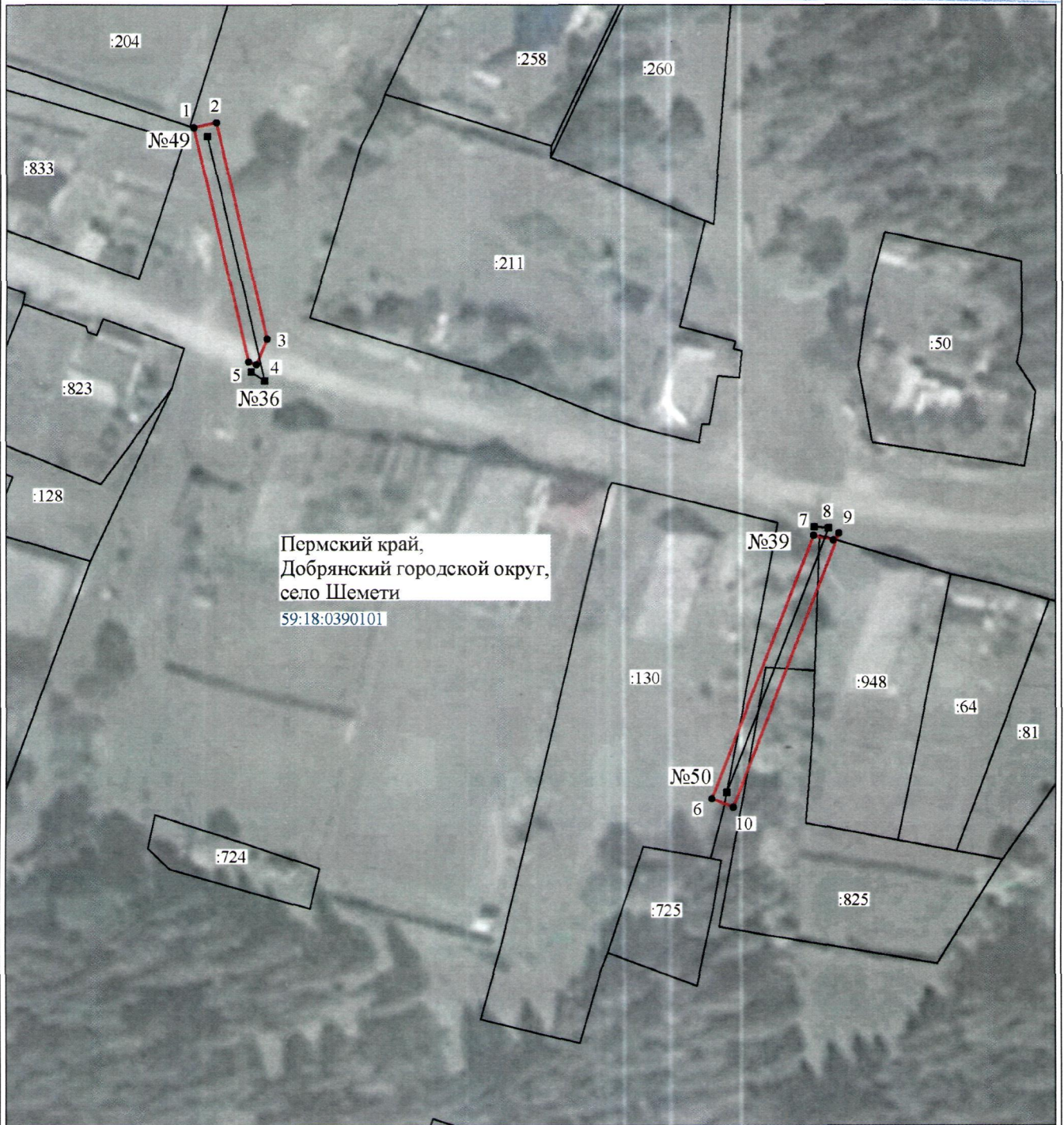


К.В. Лызов

УТВЕРЖДЕНА

Схема расположения границ публичного сервитута объекта, утвержденная решением администрации Добрянского городского округа

от 22.07.2021 № 1461



Масштаб 1:1000

Используемые условные знаки и обозначения:

- №1 - номер опоры
- (red line) - граница публичного сервитута
- (blue line) - граница кадастрового деления
- (purple line) - граница населенного пункта
- (black line) - граница земельного участка, имеющегося в ЕГРН
- (green line) - граница ОКС, имеющаяся в ЕГРН
- (grey line) - граница охранной зоны, имеющейся в ЕГРН
- 59:01:4413924:34 - кадастровый номер земельного участка, имеющегося в ЕГРН
- 59:01:4413924 - номер кадастрового квартала
- 1 • - обозначение характерных точек границ

ОПИСАНИЕ МЕСТОПОЛОЖЕНИЯ ГРАНИЦ

Публичный сервитут для размещения объекта электросетевого хозяйства «ВЛ-0,4кВ КТП-4264 Победы»

(наименование объекта, местоположение границ которого описано (далее - объект))

Раздел 1

Сведения об объекте

Сведения об объекте		
№ п/п	Характеристики объекта	Описание характеристик
1	2	3
1	Местоположение объекта	Пермский край, Добрянский городской округ, село Шемети
2	Площадь объекта +/- величина погрешности определения площади (Р+/- Дельта Р)	363 кв.м ± 4 кв.м
3	Иные характеристики объекта	Публичный сервитут для размещения объекта электросетевого хозяйства «ВЛ-0,4кВ КТП-4264 Победы» на срок 49 лет

Раздел 2

Сведения о местоположении границ объекта					
1. Система координат МСК-59, зона 2					
2. Сведения о характерных точках границ объекта					
Обозначение характерных точек границ	Координаты, м		Метод определения координат характерной точки	Средняя квадратическая погрешность положения характерной точки (M _t), м	Описание обозначения точки на местности (при наличии)
	X	Y			
1	2	3	4	5	6
Зона(1)	-	-	-	-	-
1	555770.05	2232170.96	Метод спутниковых геодезических измерений (определений)	0.10	-
2	555770.95	2232174.87	Метод спутниковых геодезических измерений (определений)	0.10	-
3	555733.21	2232183.64	Метод спутниковых геодезических измерений (определений)	0.10	-
4	555728.74	2232181.81	Метод спутниковых геодезических измерений (определений)	0.10	-
5	555729.25	2232180.44	Метод спутниковых геодезических измерений (определений)	0.10	-
1	555770.05	2232170.96	Метод спутниковых геодезических измерений (определений)	0.10	-
Зона(2)	-	-	-	-	-
6	555653.28	2232261.26	Метод спутниковых геодезических измерений (определений)	0.10	-
7	555699.06	2232278.95	Метод спутниковых геодезических измерений (определений)	0.10	-
8	555698.18	2232282.40	Метод спутниковых геодезических измерений (определений)	0.10	-
9	555699.43	2232283.38	Метод спутниковых геодезических измерений (определений)	0.10	-
10	555651.84	2232264.98	Метод спутниковых геодезических измерений (определений)	0.10	-
6	555653.28	2232261.26	Метод спутниковых геодезических измерений (определений)	0.10	-
3. Сведения о характерных точках части (частей) границы объекта					
Обозначение характерных точек части границы	Координаты, м		Метод определения координат характерной точки	Средняя квадратическая погрешность положения характерной точки (M _t), м	Описание обозначения точки на местности (при наличии)
	X	Y			
1	2	3	4	5	6
-	-	-	-	-	-