



АДМИНИСТРАЦИЯ
ДОБРЯНСКОГО ГОРОДСКОГО ОКРУГА

ПОСТАНОВЛЕНИЕ

07.07.2021

№ 1342

г.Добрянка

**Об установлении
публичного сервитута**

В соответствии со статьей 23, главой V.7 Земельного кодекса Российской Федерации, статьей 3.3, частями 3, 4 статьи 3.6 Федерального закона от 25 октября 2001 г. № 137-ФЗ «О введении в действие Земельного кодекса Российской Федерации», Постановлением Правительства Российской Федерации от 24 февраля 2009 г. № 160 «О порядке установления охранных зон объектов электросетевого хозяйства и особых условий использования земельных участков, расположенных в границах таких зон», Уставом Добрянского городского округа, пунктом 3.4 Положения об управлении имущественных и земельных отношений администрации Добрянского городского округа, утвержденного решением Думы Добрянского городского округа от 19 декабря 2019 г. № 90, рассмотрев представленные документы, ходатайство открытого акционерного общества «Межрегиональная распределительная сетевая компания Урала» об установлении публичного сервитута от 24 мая 2021 г. № 265-01-01-75-1495, учитывая отсутствие заявлений иных правообладателей земельных участков в период публикации сообщения № 64/2021 о возможном установлении публичного сервитута, администрация округа ПОСТАНОВЛЯЕТ:

1. Утвердить границы публичного сервитута, общей площадью 4228 кв. м, на землях, находящихся в государственной собственности, и частях земельных участков, согласно приложению к настоящему постановлению.

2. Установить публичный сервитут на основании ходатайства открытого акционерного общества «Межрегиональная распределительная сетевая компания Урала» (620026, Свердловская обл., г. Екатеринбург, ул. Мамина-Сибиряка, д. 140, ОГРН 1056604000970, ИНН 6671163413), общей площадью 4228 кв. м, на землях, находящихся в государственной собственности, и частях земельных участков, согласно приложению

к настоящему постановлению, в целях размещения ВЛ-0,4 кВ, ВЛ-0,4 кВ Ф.1 от ТП-10333, сроком на 49 лет.

3. Открытому акционерному обществу «Межрегиональная распределительная сетевая компания Урала» в установленном законом порядке после прекращения действия публичного сервитута привести земли и части земельных участков, обремененные публичным сервитутом, согласно приложению к настоящему постановлению, в состояние, пригодное для их использования в соответствии с видами разрешенного использования.

4. Открытое акционерное общество «Межрегиональная распределительная сетевая компания Урала» вправе:

4.1 приступить к осуществлению публичного сервитута со дня внесения сведений о нем в Единый государственный реестр недвижимости;

4.2 в установленных границах публичного сервитута осуществлять, в соответствии с требованиями законодательства Российской Федерации, деятельность, для обеспечения которой установлен публичный сервитут;

4.3 до окончания срока публичного сервитута обратиться с ходатайством об установлении публичного сервитута на новый срок.

5. Управлению имущественных и земельных отношений администрации Добрянского городского округа в установленном законом порядке обеспечить:

5.1 опубликование настоящего постановления в порядке, установленном для официального опубликования (обнародования) муниципальных правовых актов Добрянского городского округа;

5.2 направление копии настоящего постановления в федеральный орган исполнительной власти, уполномоченный Правительством Российской Федерации на осуществление государственного кадастрового учета, ведение Единого государственного реестра недвижимости и предоставление сведений, содержащихся в Едином государственном реестре недвижимости;

5.3 направление копий настоящего постановления правообладателям земельных участков, обремененных публичным сервитутом, согласно приложению к настоящему постановлению;

5.4 направление заявителю копии настоящего постановления, сведений о лицах, являющихся правообладателями земельных участков, обремененных публичным сервитутом, согласно приложению к настоящему постановлению.

6. Контроль за исполнением постановления возложить на первого заместителя главы администрации Добрянского городского округа.

Глава городского округа -
глава администрации Добрянского
городского округа



К.В. Лызов

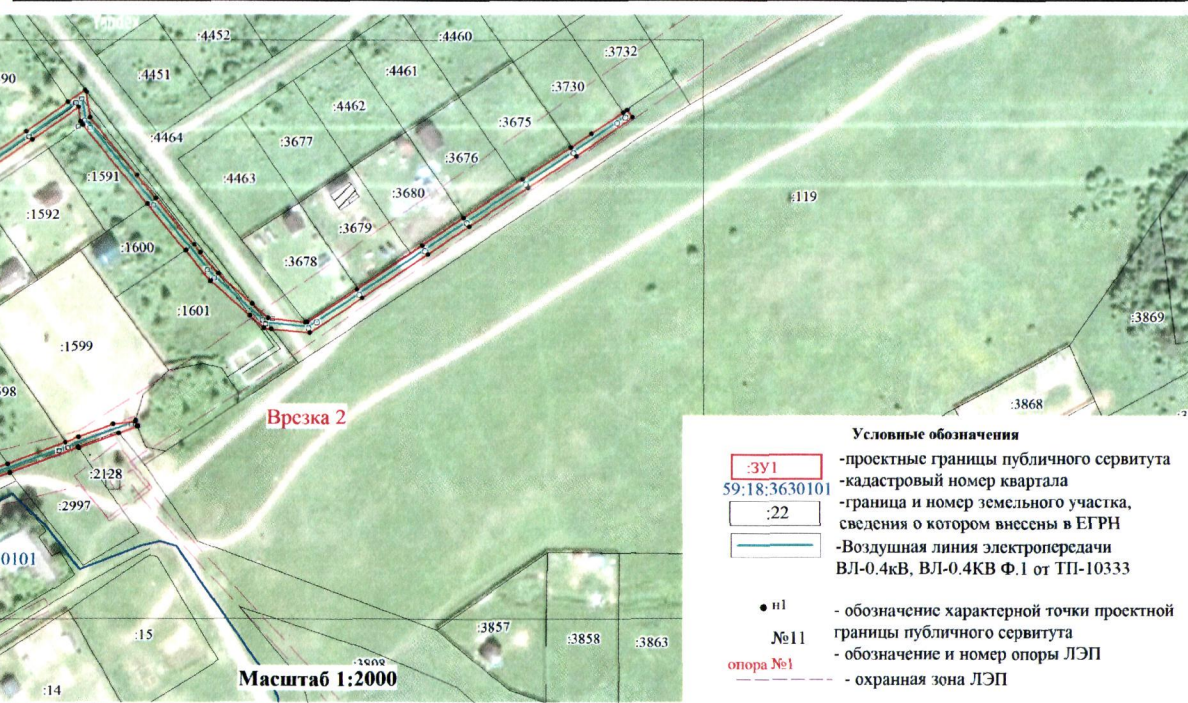
Приложение
к постановлению администрации
Добрянского городского округа
от 07.07.2021 № 1342

№ п/п	Кадастровый номер земельного участка	Адрес или местоположение земельного участка	Площадь части з/у (кв. м)
1	59:18:3630101:4464	Пермский край, Добрянский г.о., д. Городище	668*
2	59:18:3630101:1614	Пермский край, Добрянский г.о., д. Городище	2293*
3	59:18:3630101:1601	Пермский край, Добрянский г.о., д. Городище	96*
4	59:18:3630101:1600	Пермский край, Добрянский г.о., д. Городище	93*
5	59:18:3630101:1591	Пермский край, Добрянский г.о., д. Городище	137*
6	59:18:3630101:3000	Пермский край, Добрянский г.о., д. Городище	118*
7	59:18:3630101:3002	Пермский край, Добрянский г.о., д. Городище	66*
8	59:18:3630101:4247	Пермский край, Добрянский г.о., д. Городище	237*
9	59:18:3630101:4246	Пермский край, Добрянский г.о., д. Городище	191*
10	59:18:3630101:1613	Пермский край, Добрянский г.о., д. Городище	8*
11	59:18:3630101:1586	Пермский край, Добрянский г.о., д. Городище	79*
12	59:18:3630101:1587	Пермский край, Добрянский г.о., д. Городище	48*
13	59:18:3630101:1588	Пермский край, Добрянский г.о., д. Городище	51*
14	59:18:3630101:1589	Пермский край, Добрянский г.о., д. Городище	55*
15	59:18:3630101:1590	Пермский край, Добрянский г.о., д. Городище	77*
16	59:18:3630101	Пермский край, Добрянский г.о., д. Городище	11*

Местоположение: Пермский край, Добрянский городской округ

Площадь земель и/или части земельного участка, кв.м: 4228

Описание границы	Смежный землепользователь (при наличии кадастровый номер земельного участка)	Площадь обременения, кв.м	Описание границы	Смежный землепользователь (при наличии кадастровый номер)	Площадь обременения, кв.м
от точки 121 до точки 8, точки 102 до точки 103, точки 110 до точки 119	59:18.3630101:4464	668	от точки 63 до точки 66	59:18.3630101:1613	8
от точки 8 до точки 10, от точки 14 до точки 22, от точки 29 до точки 30, от точки 34 до точки 35, от точки 39 до точки 41, от точки 42 до точки 45, точки 60 до точки 63, точки 66 до точки 84, точки 101 до точки 102, точки 103 до точки 105, точки 108 до точки 110, точки 1 до точки 132	59:18.3630101:1614	2293	от точки 84 до точки 85	59:18.3630101:1578	-
от точки 10 до точки 12, от точки 107 до точки 108	59:18.3630101:1601	96	от точки 85 до точки 86	59:18.3630101:1579	-
от точки 12 до точки 13, от точки 106 до точки 107	59:18.3630101:1600	93	от точки 86 до точки 87	59:18.3630101:1580	-
от точки 13 до точки 14, от точки 105 до точки 106	59:18.3630101:1591	137	от точки 87 до точки 88	59:18.3630101:1581	-
от точки 22 до точки 24	59:18.3630101:1596	-	от точки 88 до точки 89	59:18.3630101:1582	-
от точки 24 до точки 27	59:18.3630101:1597	-	от точки 89 до точки 90	59:18.3630101:1583	-
от точки 27 до точки 28	59:18.3630101:1598	-	от точки 90 до точки 91	59:18.3630101:1584	-
от точки 28 до точки 29, от точки 30 до точки 32	59:18.3630101:1599	-	от точки 91 до точки 92	59:18.3630101:1585	-
от точки 32 до точки 34, от точки 35 до точки 36	земли Добрянского городского округа	11	от точки 92 до точки 94	59:18.3630101:1586	79
от точки 36 до точки 38	59:18.3630101:2997	-	от точки 94 до точки 96	59:18.3630101:1587	48
от точки 38 до точки 39, от точки 41 до точки 42, от точки 45 до точки 48	59:18.3630101:3000	118	от точки 96 до точки 98	59:18.3630101:1588	51
от точки 48 до точки 50	59:18.3630101:3002	66	от точки 98 до точки 99	59:18.3630101:1589	55
от точки 50 до точки 52, от точки 57 до точки 60	59:18.3630101:4247	237	от точки 99 до точки 101	59:18.3630101:1590	77
от точки 52 до точки 53	59:18.3630101:3736	-	от точки 119 до точки 120	59:18.3630101:3730	-
от точки 53 до точки 54	59:18.3630101:3733	-	от точки 120 до точки 121	59:18.3630101:3732	-
от точки 54 до точки 55	59:18.3630101:4227	-	от точки 122 до точки 122	59:18.3630101:3155	-
от точки 55 до точки 57	59:18.3630101:4246	191	Итого		4228



- Условные обозначения**
- :ЗУ1 -проектные границы публичного сервитута
 - 59:18:3630101 -кадастровый номер квартала
 - :22 -граница и номер земельного участка, сведения о котором внесены в ЕГРН
 - Воздушная линия электропередачи ВЛ-0.4кВ, ВЛ-0.4кВ Ф.1 от ТП-10333
 - n1 - обозначение характерной точки проектной границы публичного сервитута
 - №11 - обозначение и номер опоры ЛЭП
 - опора №1 - охранный зона ЛЭП



Масштаб 1:1000

УТВЕРЖДЕНА
постановлением администрации
Добрянского городского округа
от 07.07.2021 № 1342



Масштаб 1:1000

УТВЕРЖДЕНА
постановлением администрации
Добрянского городского округа
от 07.07.2021 № 1342

Каталог координат (Система координат МСК-59, зона 2)

Лист 4 из 4 листов

Обозначение	Координаты, м		Метод определения координат характерной точки	Мг. м	Обозначение	Координаты, м		Метод определения координат характерной точки	Мг. м
	X	Y				X	Y		
1	2	3	4	5	1	2	3	4	5
1	536085.28	2239465.77	Геодезический метод	0.1	65	535938.02	2239144.09	Геодезический метод	0.1
2	536070.27	2239443.83	Геодезический метод	0.1	66	535939.84	2239148.56	Геодезический метод	0.1
3	536057.87	2239425.02	Геодезический метод	0.1	67	535940.73	2239147.96	Геодезический метод	0.1
4	536043.07	2239402.27	Геодезический метод	0.1	68	535944	2239152.62	Геодезический метод	0.1
5	536032.28	2239385.92	Геодезический метод	0.1	69	535963.06	2239139.52	Геодезический метод	0.1
6	536015.12	2239360.24	Геодезический метод	0.1	70	535985.26	2239124.46	Геодезический метод	0.1
7	536001.8	2239339.71	Геодезический метод	0.1	71	535999.66	2239114.75	Геодезический метод	0.1
8	536003.32	2239324.73	Геодезический метод	0.1	72	536023.51	2239098.37	Геодезический метод	0.1
9	536003.63	2239321.75	Геодезический метод	0.1	73	536048.21	2239081.82	Геодезический метод	0.1
10	536008.46	2239316.34	Геодезический метод	0.1	74	536070.67	2239066.69	Геодезический метод	0.1
11	536022.06	2239301.1	Геодезический метод	0.1	75	536094.7	2239050.37	Геодезический метод	0.1
12	536033.93	2239291.4	Геодезический метод	0.1	76	536119.13	2239033.77	Геодезический метод	0.1
13	536051.95	2239276.67	Геодезический метод	0.1	77	536146.27	2239015.21	Геодезический метод	0.1
14	536082.98	2239251.35	Геодезический метод	0.1	78	536197.77	2238980.35	Геодезический метод	0.1
15	536084.21	2239250.34	Геодезический метод	0.1	79	536222.41	2238963.62	Геодезический метод	0.1
16	536089.82	2239249.69	Геодезический метод	0.1	80	536245.69	2238947.34	Геодезический метод	0.1
17	536077.33	2239231.65	Геодезический метод	0.1	81	536269.3	2238932	Геодезический метод	0.1
18	536061.34	2239208.22	Геодезический метод	0.1	82	536271.48	2238935.35	Геодезический метод	0.1
19	536045.93	2239185.87	Геодезический метод	0.1	83	536269.51	2238936.63	Геодезический метод	0.1
20	536014.67	2239140.27	Геодезический метод	0.1	84	536268.89	2238935.72	Геодезический метод	0.1
21	536000.25	2239119.18	Геодезический метод	0.1	85	536240.43	2238955.06	Геодезический метод	0.1
22	535995.35	2239122.48	Геодезический метод	0.1	86	536212	2238974.41	Геодезический метод	0.1
23	535994.98	2239121.94	Геодезический метод	0.1	87	536183.55	2238993.75	Геодезический метод	0.1
24	535961.98	2239144.35	Геодезический метод	0.1	88	536140.87	2239022.76	Геодезический метод	0.1
25	535932.94	2239164.13	Геодезический метод	0.1	89	536112.43	2239042.1	Геодезический метод	0.1
26	535939.33	2239189.63	Геодезический метод	0.1	90	536083.98	2239061.45	Геодезический метод	0.1
27	535950.97	2239221.7	Геодезический метод	0.1	91	536062.64	2239075.96	Геодезический метод	0.1
28	535959.36	2239244.13	Геодезический метод	0.1	92	536033.23	2239095.94	Геодезический метод	0.1
29	535961.24	2239249.16	Геодезический метод	0.1	93	536003.18	2239116.38	Геодезический метод	0.1
30	535966.27	2239262.93	Геодезический метод	0.1	94	536028.7	2239153.73	Геодезический метод	0.1
31	535967.22	2239271.48	Геодезический метод	0.1	95	536033.5	2239160.75	Геодезический метод	0.1
32	535967.87	2239271.68	Геодезический метод	0.1	96	536043.3	2239175	Геодезический метод	0.1
33	535965.51	2239272.54	Геодезический метод	0.1	97	536049.21	2239183.6	Геодезический метод	0.1
34	535965.41	2239272.25	Геодезический метод	0.1	98	536057.92	2239196.22	Геодезический метод	0.1
35	535962.82	2239265.19	Геодезический метод	0.1	99	536072.52	2239217.5	Геодезический метод	0.1
36	535957.03	2239249.29	Геодезический метод	0.1	100	536080.63	2239229.38	Геодезический метод	0.1
37	535957.42	2239249.01	Геодезический метод	0.1	101	536092.03	2239245.83	Геодезический метод	0.1
38	535947.68	2239222.49	Геодезический метод	0.1	102	536096.55	2239252.36	Геодезический метод	0.1
39	535942	2239207.01	Геодезический метод	0.1	103	536095.71	2239253.01	Геодезический метод	0.1
40	535933.6	2239179.65	Геодезический метод	0.1	104	536085.85	2239254.18	Геодезический метод	0.1
41	535931.86	2239174.11	Геодезический метод	0.1	105	536063.23	2239272.63	Геодезический метод	0.1
42	535928.96	2239162.58	Геодезический метод	0.1	106	536054.2	2239279.99	Геодезический метод	0.1
43	535940.68	2239154.85	Геодезический метод	0.1	107	536036.19	2239294.71	Геодезический метод	0.1
44	535934.89	2239146.6	Геодезический метод	0.1	108	536033.12	2239297.23	Геодезический метод	0.1
45	535923.65	2239141.38	Геодезический метод	0.1	109	536024.82	2239304	Геодезический метод	0.1
46	535920.25	2239139.8	Геодезический метод	0.1	110	536013.05	2239317.19	Геодезический метод	0.1
47	535913.55	2239112.69	Геодезический метод	0.1	111	536007.46	2239323.44	Геодезический метод	0.1
48	535910.67	2239100.29	Геодезический метод	0.1	112	536005.94	2239337.89	Геодезический метод	0.1
49	535905.53	2239078.18	Геодезический метод	0.1	113	536005.92	2239338.71	Геодезический метод	0.1
50	535905.07	2239067.29	Геодезический метод	0.1	114	536018.46	2239358.04	Геодезический метод	0.1
51	535904.06	2239043.13	Геодезический метод	0.1	115	536035.61	2239383.71	Геодезический метод	0.1
52	535918.44	2239033.44	Геодезический метод	0.1	116	536046.43	2239400.08	Геодезический метод	0.1
53	535936.96	2239021.09	Геодезический метод	0.1	117	536061.21	2239422.83	Геодезический метод	0.1
54	535957.81	2239007.3	Геодезический метод	0.1	118	536073.59	2239441.6	Геодезический метод	0.1
55	535959.08	2239006.46	Геодезический метод	0.1	119	536079.03	2239449.54	Геодезический метод	0.1
56	535961.14	2239009.48	Геодезический метод	0.1	120	536087.33	2239462.24	Геодезический метод	0.1
57	535919.27	2239037.71	Геодезический метод	0.1	121	536088.29	2239463.71	Геодезический метод	0.1
58	535908.16	2239045.2	Геодезический метод	0.1	1	536085.28	2239465.77	Геодезический метод	0.1
59	535909.51	2239077.64	Геодезический метод	0.1					
60	535917.48	2239111.92	Геодезический метод	0.1	122	535939.49	2239190.23	Геодезический метод	0.1
61	535923.67	2239136.98	Геодезический метод	0.1	123	535939.09	2239190.31	Геодезический метод	0.1
62	535933.83	2239141.69	Геодезический метод	0.1	124	535939.17	2239190.7	Геодезический метод	0.1
63	535934.91	2239141.31	Геодезический метод	0.1	125	535939.57	2239190.62	Геодезический метод	0.1
64	535936.83	2239140.65	Геодезический метод	0.1	122	535939.49	2239190.23	Геодезический метод	0.1
Площадь кв м									4228

УТВЕРЖДЕНА

постановлением администрации
Добрянского городского округа

от 07.07.2021 № 1342