



АДМИНИСТРАЦИЯ
ДОБРЯНСКОГО ГОРОДСКОГО ОКРУГА

ПОСТАНОВЛЕНИЕ

07.07.2021

№ 1331

г.Добрянка

**Об установлении
публичного сервитута**

В соответствии со статьей 23, главой V.7 Земельного кодекса Российской Федерации, Постановлением Правительства Российской Федерации от 24 февраля 2009 г. № 160 «О порядке установления охранных зон объектов электросетевого хозяйства и особых условий использования земельных участков, расположенных в границах таких зон», Уставом Добрянского городского округа, пунктом 3.4 Положения об управлении имущественных и земельных отношений администрации Добрянского городского округа, утвержденного решением Думы Добрянского городского округа от 19 декабря 2019 г. № 90, рассмотрев представленные документы, ходатайство открытого акционерного общества «Межрегиональная распределительная сетевая компания Урала» об установлении публичного сервитута от 26 мая 2021 г. № 265-01-01-75-1530, учитывая отсутствие заявлений иных правообладателей земельных участков в период публикации сообщения № 62/2021 о возможном установлении публичного сервитута, администрация округа ПОСТАНОВЛЯЕТ:

1. Утвердить границы публичного сервитута, общей площадью 90 кв. м, в том числе:

на часть земельного участка кадастровым номером 59:18:3630202:2325, площадью 13 кв. м;

на часть земельного участка с кадастровым номером 59:18:3630202:2832, площадью 47 кв. м;

на часть земельного участка с кадастровым номером 59:18:3630202:2851, площадью 30 кв. м.

2. Установить публичный сервитут на основании ходатайства открытого акционерного общества «Межрегиональная распределительная сетевая компания Урала» (620026, Свердловская обл., г. Екатеринбург,

ул. Мамина-Сибиряка, д. 140, ОГРН 1056604000970, ИНН 6671163413), общей площадью 90 кв. м, в том числе:

на часть земельного участка кадастровым номером 59:18:3630202:2325, площадью 13 кв. м, расположенного по адресу: Пермский край, Добрянский городской округ, ООО «Совхоз «Всходы», урочище «Морчково поле»;

на часть земельного участка кадастровым номером 59:18:3630202:2832, площадью 47 кв. м, расположенного по адресу: Пермский край, Добрянский городской округ, ООО «Совхоз «Всходы», урочище «Морчково поле»;

на часть земельного участка кадастровым номером 59:18:3630202:2851, площадью 30 кв. м, расположенного по адресу: Пермский край, Добрянский городской округ, ООО «Совхоз «Всходы», урочище «Морчково поле», в целях размещения ВЛ 0,4 кВ №1 от ТП-10443, сроком на 49 лет.

3. Открытому акционерному обществу «Межрегиональная распределительная сетевая компания Урала» в установленном законом порядке после прекращения действия публичного сервитута привести части земельных участков с кадастровыми номерами 59:18:3630202:2325, 59:18:3630202:2832, 59:18:3630202:2851, обремененные публичным сервитутом, в состояние, пригодное для их использования в соответствии с видом разрешенного использования.

4. Открытое акционерное общество «Межрегиональная распределительная сетевая компания Урала» вправе:

4.1 приступить к осуществлению публичного сервитута со дня заключения соглашения о его осуществлении, но не ранее дня внесения сведений о публичном сервитуте в Единый государственный реестр недвижимости;

4.2 в установленных границах публичного сервитута осуществлять, в соответствии с требованиями законодательства Российской Федерации, деятельность, для обеспечения которой установлен публичный сервитут;

4.3 до окончания срока публичного сервитута обратиться с ходатайством об установлении публичного сервитута на новый срок.

5. Управлению имущественных и земельных отношений администрации Добрянского городского округа в установленном законом порядке обеспечить:

5.1 опубликование настоящего постановления в порядке, установленном для официального опубликования (обнародования) муниципальных правовых актов Добрянского городского округа;

5.2 направление копии настоящего постановления в федеральный орган исполнительной власти, уполномоченный Правительством Российской Федерации на осуществление государственного кадастрового учета, ведение Единого государственного реестра недвижимости и предоставление сведений, содержащихся в Едином государственном реестре недвижимости;

5.3 направление копии настоящего постановления правообладателям земельных участков с кадастровыми номерами 59:18:3630202:2325, 59:18:3630202:2832, 59:18:3630202:2851;

5.4 направление заявителю копии настоящего постановления, сведений о лицах, являющихся правообладателями земельных участков с кадастровыми номерами 59:18:3630202:2325, 59:18:3630202:2832, 59:18:3630202:2851.

6. Контроль за исполнением постановления возложить на первого заместителя главы администрации Добрянского городского округа.

Глава городского округа -
глава администрации Добрянского
городского округа



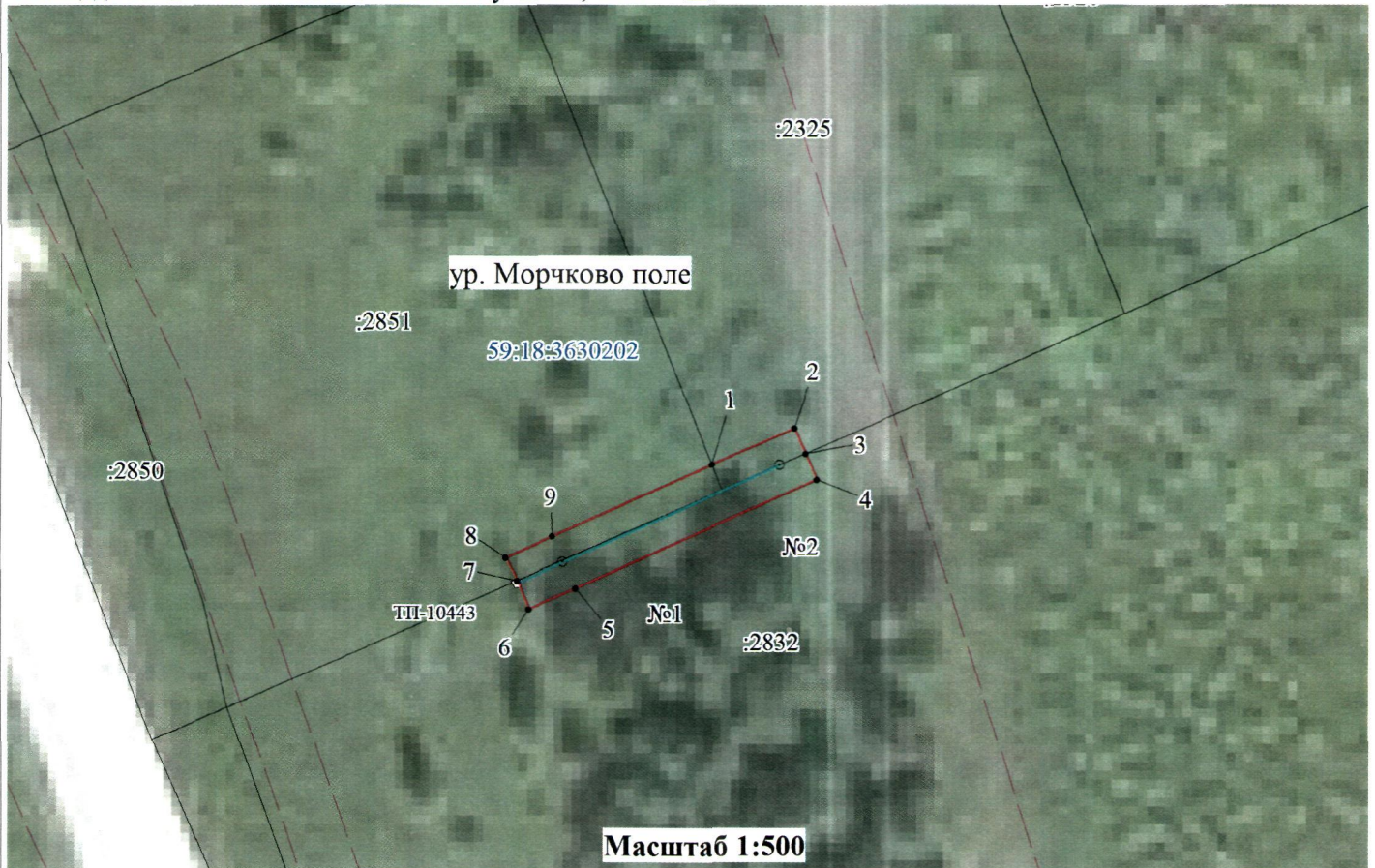
К.В. Лызов

Схема расположения границ публичного сервитута

Объект: ВЛ 0,4кВ №1 от ТП-10443

Местоположение: Пермский край, Добрянский городской округ

Площадь земель и/или части земельного участка, кв.м: 90



Масштаб 1:500

Каталог координат (Система координат МСК-59, зона 2)

Обозначение характерных точек границ	Координаты, м		Метод определения координат характерной точки	Мт, м
	X	Y		
1	2	3	4	5
1	538352.16	2249322.47	Геодезический метод	0.1
2	538354.78	2249328.33	Геодезический метод	0.1
3	538352.96	2249329.14	Геодезический метод	0.1
4	538351.13	2249329.96	Геодезический метод	0.1
5	538343.4	2249312.69	Геодезический метод	0.1
6	538341.94	2249309.37	Геодезический метод	0.1
7	538343.93	2249308.5	Геодезический метод	0.1
8	538345.6	2249307.76	Геодезический метод	0.1
9	538347.06	2249311.06	Геодезический метод	0.1
1	538352.16	2249322.47	Геодезический метод	0.1
Площадь, кв. м				90

Описание границ смежных землепользователей

Описание границы	Смежный землепользователь (при наличии кадастровый номер земельного участка)	Площадь обременения, кв.м
от точки 1 до точки 3	59:18:3630202:2325	13
от точки 3 до точки 7	59:18:3630202:2832	47
от точки 7 до точки 1	59:18:3630202:2851	30
Итого		90

Условные обозначения

- проектные границы публичного сервитута
- 59:18:3630202 -кадастровый номер квартала
- :22 -граница и номер земельного участка, сведения о котором внесены в ЕГРН
- Воздушная линия электропередачи ВЛ 0,4кВ №1 от ТП-10443
- n1 • - обозначение характерной точки проектной границы публичного сервитута
- №11 - обозначение и номер опоры ЛЭП
- опора №1 - обозначение и номер опоры ЛЭП
- охранный зона ЛЭП