

Сообщение № 85/2021 о возможном установлении публичного сервитута

В соответствии со статьей 39.42 Земельного кодекса РФ администрация Добрянского городского округа информирует о возможном установлении публичного сервитута на части земельных участков:

Адрес или местоположение земельных участков	Площадь (кв. м)	Вид права	Цель, для которой устанавливается публичный сервитут
Пермский край, Добрянский г.о., ООО «Совхоз Восток», ур. «Катушки» кадастровый номер 59:18:3680101:1480	41*	публичный сервитут на 49 лет	Размещение объекта ОАО «МРСК Урала» - ВЛ 0,4 кВ №1 (оп. №10- оп. № 10.3) от ТП-10421, ВЛ 0,4 кВ №1 от оп. №3.4-оп. №3.7 ТП-10421
кадастровый номер 59:18:3680101:1481	85*		
кадастровый номер 59:18:3680101:1483	39*		
кадастровый номер 59:18:3680101:1484	95*		
кадастровый номер 59:18:3680101:1487	25*		
кадастровый номер 59:18:3680101:1500	19*		
кадастровый номер 59:18:3680101:1501	164*		
кадастровый номер 59:18:3680101:1502	169*		
кадастровый номер 59:18:3680101:1503	16*		

* согласно схеме расположения границ публичного сервитута

Заинтересованные лица могут ознакомиться с поступившим ходатайством об установлении публичного сервитута и прилагаемой к нему схемой расположения границ публичного сервитута в Муниципальном казенном учреждении «Добрянский городской информационный центр» по адресу: Пермский край, г. Добрянка, ул. 8 Марта, д. 13, с 8-30 до 13-00 и с 13-48 до 17-30 часов.

Подать заявления об учете прав на земельные участки, в отношении которых поступило ходатайство об установлении публичного сервитута, можно в администрации Добрянского городского округа, по адресу: Пермский край, г. Добрянка, ул. Советская, д. 14, каб. 305.

Срок приема заявлений с 21.07.2021 по 19.08.2021 (включительно) с 8-30 до 13-00 и с 13-48 до 17-30 часов, по пятницам до 16-30 часов (кроме выходных и праздничных дней).

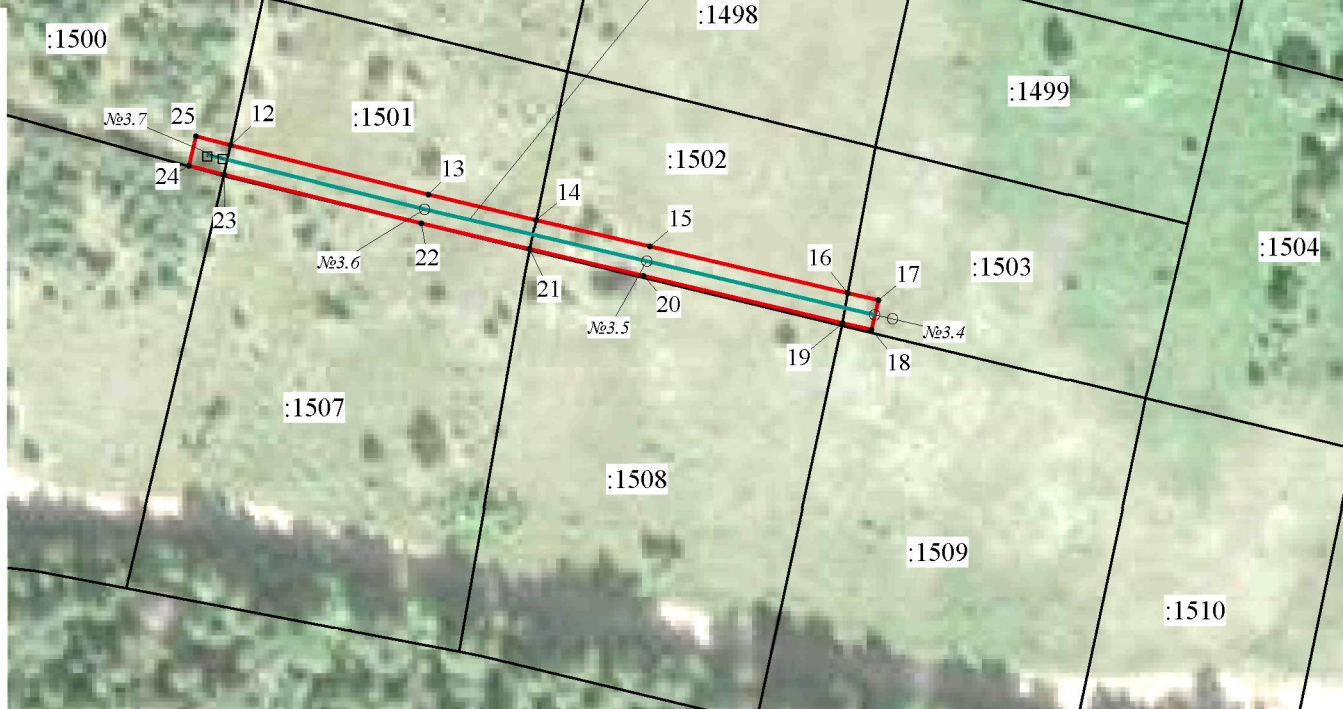
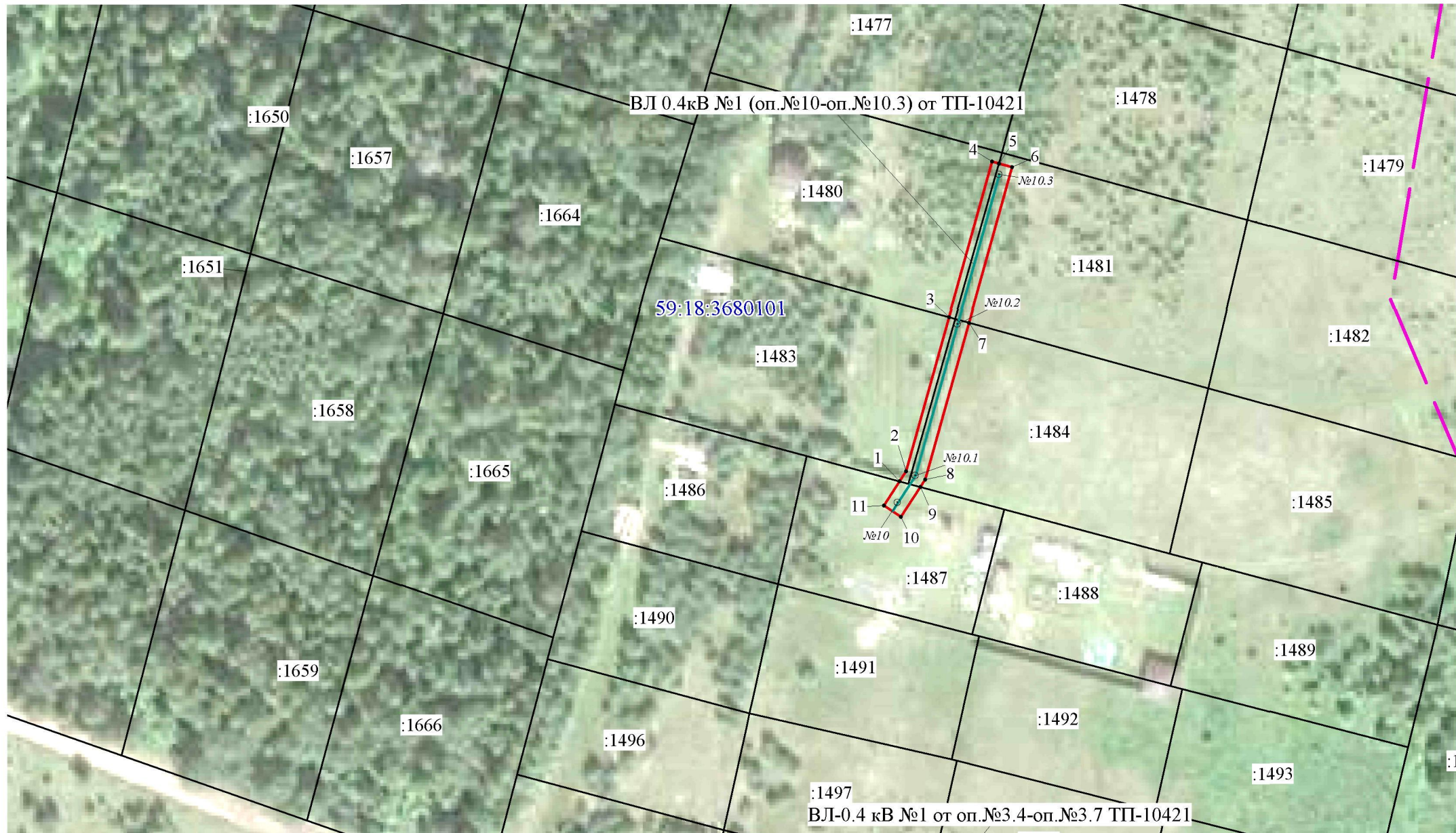
Правообладатели земельных участков, подавшие заявления по истечении указанного срока, несут риски невозможности обеспечения их прав в связи с отсутствием информации о таких лицах и их правах на земельные участки.

Схема расположения границ публичного сервитута

Объект: ВЛ 0.4кВ №1 (оп.№10-оп.№10.3) от ТП-10421, ВЛ-0.4 кВ №1 от оп.№3.4-оп.№3.7 ТП-10421

Местоположение: Пермский край, Добрянский городской округ

Площадь земель и/или части земельного участка, кв.м: 653



Масштаб 1:1000

Каталог координат (Система координат МСК-59, зона 2)

Обозначение характерных точек границ	Координаты, м		Метод определения координат характерной точки	Mt, м
	X	Y		
1	2	3	4	5
1	531478.06	2252284.73	Геодезический метод	0.1
2	531480.05	2252286.02	Геодезический метод	0.1
3	531510.04	2252294.40	Геодезический метод	0.1
4	531540.36	2252302.87	Геодезический метод	0.1
5	531539.99	2252304.19	Геодезический метод	0.1
6	531539.28	2252306.71	Геодезический метод	0.1
7	531508.98	2252298.25	Геодезический метод	0.1
8	531478.39	2252289.71	Геодезический метод	0.1
9	531476.98	2252288.80	Геодезический метод	0.1
10	531471.18	2252285.04	Геодезический метод	0.1
11	531473.36	2252281.67	Геодезический метод	0.1
1	531478.06	2252284.73	Геодезический метод	0.1
12	531390.51	2252246.13	Геодезический метод	0.1
13	531383.99	2252272.30	Геодезический метод	0.1
14	531380.64	2252286.61	Геодезический метод	0.1
15	531377.12	2252301.69	Геодезический метод	0.1
16	531371.00	2252327.87	Геодезический метод	0.1
17	531370.06	2252331.87	Геодезический метод	0.1
18	531366.17	2252330.96	Геодезический метод	0.1
19	531367.06	2252327.13	Геодезический метод	0.1
20	531373.23	2252300.79	Геодезический метод	0.1
21	531376.78	2252285.71	Геодезический метод	0.1
22	531380.17	2252271.38	Геодезический метод	0.1
23	531386.62	2252245.27	Геодезический метод	0.1
24	531387.76	2252240.65	Геодезический метод	0.1
25	531391.64	2252241.62	Геодезический метод	0.1
12	531390.51	2252246.13	Геодезический метод	0.1

Описание границ смежных землепользователей

Описание границы	Смежный землепользователь (при наличии кадастровый номер земельного участка)	Площадь обременения, кв.м
от точки 1 до точки 3	59:18:3680101:1483	39
от точки 3 до точки 5	59:18:3680101:1480	41
от точки 5 до точки 7	59:18:3680101:1481	85
от точки 7 до точки 9	59:18:3680101:1484	95
от точки 9 до точки 1	59:18:3680101:1487	25
от точки 12 до точки 14, от точки 21 до точки 23	59:18:3680101:1501	164
от точки 14 до точки 16, от точки 19 до точки 21	59:18:3680101:1502	169
от точки 16 до точки 19	59:18:3680101:1503	16
от точки 23 до точки 12	59:18:3680101:1500	19
Итого		653

Условные обозначения

- проектные границы публичного сервитута
- 59:18:3680101 - кадастровый номер квартала
- :22 -граница и номер земельного участка, сведения о котором внесены в ЕГРН
- ВЛ-0.4 кВ №1 от оп.№3.4-оп.№3.7 ТП-10421
- n1 - обозначение характерной точки проектной границы публичного сервитута
- №11 - обозначение и номер опоры ЛЭП
- опора №1
- охранный зона ЛЭП
- граница муниципального образования