

## Сообщение № 83/2021 о возможном установлении публичного сервитута

В соответствии со статьей 39.42 Земельного кодекса РФ администрация Добрянского городского округа информирует о возможном установлении публичного сервитута на частях земельных участков:

Адрес или местоположение земельных участков	Площадь (кв. м.)	Вид права	Цель, для которой устанавливается публичный сервитут
Пермский край, Добрянский район, г. Добрянка, Полазненское г/п, район бывшего завода ЖБИ кадастровый номер 59:18:3620101:138*	0,13	публичный сервитут на 49 лет	размещение ВЛ-6 кВ ф.№10 от ПС «Полазна»
Пермский край, Добрянский муниципальный район, Полазненское городское поселение, п. Полазна, ул. Набережная, 53 кадастровый номер 59:18:0020703:70*	0,12		
Пермский край, г. Добрянка, в районе Усть-Полазны, кадастровый номер 59:18:3620101:15*	0,076		
Пермский край, Добрянский городской округ, д. Мохово, кадастровый квартал 59:18:0120101*	2,22		

\* согласно схеме расположения границ публичного сервитута (полная информация размещена на сайте администрации Добрянского городского округа [www.dobryaion.ru](http://www.dobryaion.ru) (раздел «Муниципальное имущество и земельные ресурсы», подраздел «Земельные ресурсы», «Информация о возможном установлении публичного сервитута»).

Заинтересованные лица могут ознакомиться с поступившим ходатайством об установлении публичного сервитута и прилагаемой к нему схемой расположения границ публичного сервитута в территориальном управлении в рабочем поселке Полазна администрации Добрянского городского округа по адресу: Пермский край, рабочий поселок Полазна, ул. Дружбы, д. 4 а, с 8-30 до 13-00 и с 13-48 до 17-30 часов.

Подать заявления об учете прав на земельные участки, в отношении которых поступило ходатайство об установлении публичного сервитута, можно в территориальном управлении в рабочем поселке. Полазна администрации Добрянского городского округа, по адресу: Пермский край, рабочий поселок Полазна, ул. Дружбы, д. 4 а, каб. 5.

Срок приема заявлений с 14.07.2021 по 12.08.2021 (включительно) с 8-30 до 13-00 и с 13-48 до 17-30 часов, по пятницам до 16-30 часов (кроме выходных и праздничных дней).

Правообладатели земельных участков, подавшие заявления по истечении указанного срока, несут риски невозможности обеспечения их прав в связи с отсутствием информации о таких лицах и их правах на земельные участки.

## ОПИСАНИЕ МЕСТОПОЛОЖЕНИЯ ГРАНИЦ

ВЛ-6 кВ ф. № 10 от ПС "Полазна"

(наименование объекта, местоположение границ которого описано (далее - объект))

## Раздел 1

Сведения об объекте		
№ п/п	Характеристики объекта	Описание характеристик
1	2	3
1	Местоположение объекта	Пермский край, р-н Добрянский
2	Площадь объекта ± величина погрешности определения площади ( $P \pm \Delta P$ ), м <sup>2</sup>	3 ± 1
3	Иные характеристики объекта	1. Публичный сервитут. Для использования в целях размещения (эксплуатации) линейного объекта ВЛ-6 кВ ф. № 10 от ПС "Полазна". Срок 48 лет 11 месяцев.

## Раздел 2

Сведения о местоположении границ объекта					
1. Система координат МСК-59, зона 2					
2. Сведения о характерных точках границ объекта					
Обозначение характерных точек границ	Координаты, м		Метод определения координат характерной точки	Средняя квадратическая погрешность положения характерной точки (М), м	Описание обозначения точки на местности (при наличии)
	X	Y			
1	2	3	4	5	6
Часть № 1					
1	552096.63	2240394.18	Геодезический метод	0.1	Закрепление отсутствует
2	552096.70	2240393.83	Геодезический метод	0.1	Закрепление отсутствует
3	552097.05	2240393.90	Геодезический метод	0.1	Закрепление отсутствует
4	552096.98	2240394.25	Геодезический метод	0.1	Закрепление отсутствует
1	552096.63	2240394.18	Геодезический метод	0.1	Закрепление отсутствует
Часть № 2					
5	552118.93	2238961.28	Геодезический метод	0.1	Закрепление отсутствует
6	552122.23	2238966.69	Геодезический метод	0.1	Закрепление отсутствует
7	552121.93	2238966.87	Геодезический метод	0.1	Закрепление отсутствует
8	552118.63	2238961.46	Геодезический метод	0.1	Закрепление отсутствует
5	552118.93	2238961.28	Геодезический метод	0.1	Закрепление отсутствует
Часть № 3					
9	551414.03	2240877.43	Геодезический метод	0.1	Закрепление отсутствует
10	551414.22	2240877.72	Геодезический метод	0.1	Закрепление отсутствует
11	551413.93	2240877.91	Геодезический метод	0.1	Закрепление отсутствует
12	551413.74	2240877.62	Геодезический метод	0.1	Закрепление отсутствует
9	551414.03	2240877.43	Геодезический метод	0.1	Закрепление отсутствует
Часть № 4					



Сведения о местоположении границ объекта					
1. Система координат МСК-59, зона 2					
2. Сведения о характерных точках границ объекта					
Обозначение характерных точек границ	Координаты, м		Метод определения координат характерной точки	Средняя квадратическая погрешность положения характерной точки (M), м	Описание обозначения точки на местности (при наличии)
	X	Y			
13	552077.05	2240354.56	Геодезический метод	0.1	Закрепление отсутствует
14	552076.79	2240354.62	Геодезический метод	0.1	Закрепление отсутствует
15	552076.71	2240354.28	Геодезический метод	0.1	Закрепление отсутствует
16	552076.87	2240354.24	Геодезический метод	0.1	Закрепление отсутствует
13	552077.05	2240354.56	Геодезический метод	0.1	Закрепление отсутствует
3. Сведения о характерных точках части (частей) границы объекта					
Обозначение характерных точек части границы	Координаты, м		Метод определения координат характерной точки	Средняя квадратическая погрешность положения характерной точки (M), м	Описание обозначения точки на местности (при наличии)
	X	Y			
1	2	3	4	5	6
-	-	-	-	-	-



## Схема расположения границ публичного сервитута

Объект: ВЛ-6 кВ ф. № 10 от ПС «Полазна»

Местоположение: Российская Федерация, Пермский край, р-н Добрянский

Категория земель: земли населенных пунктов

Площадь земель и/или части земельного участка, кв.м.: 2, в том числе:

на земельном участке 59:18:3620101:138 - 0,13 кв.м;

на земельном участке 59:18:0020703:70 - 0,12 кв.м;

на земельном участке 59:18:3620101:15 - 0,076 кв.м;

на землях общего пользования - 2,22 кв.м.

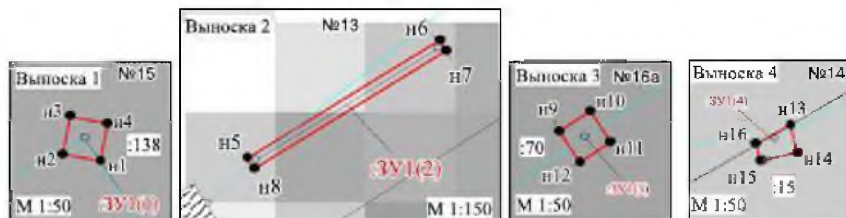
Описание границ смежных землепользователей:

от т.п1 до т.п1 - земельный участок с кадастровым номером 59:18:3620101:138

от т.п5 до т.п5 - земли общего пользования

от т.п9 до т.п9 - земельный участок с кадастровым номером 59:18:0020703:70

от т.п13 до т.п13 - земельный участок с кадастровым номером 59:18:3620101:15



Условные обозначения:

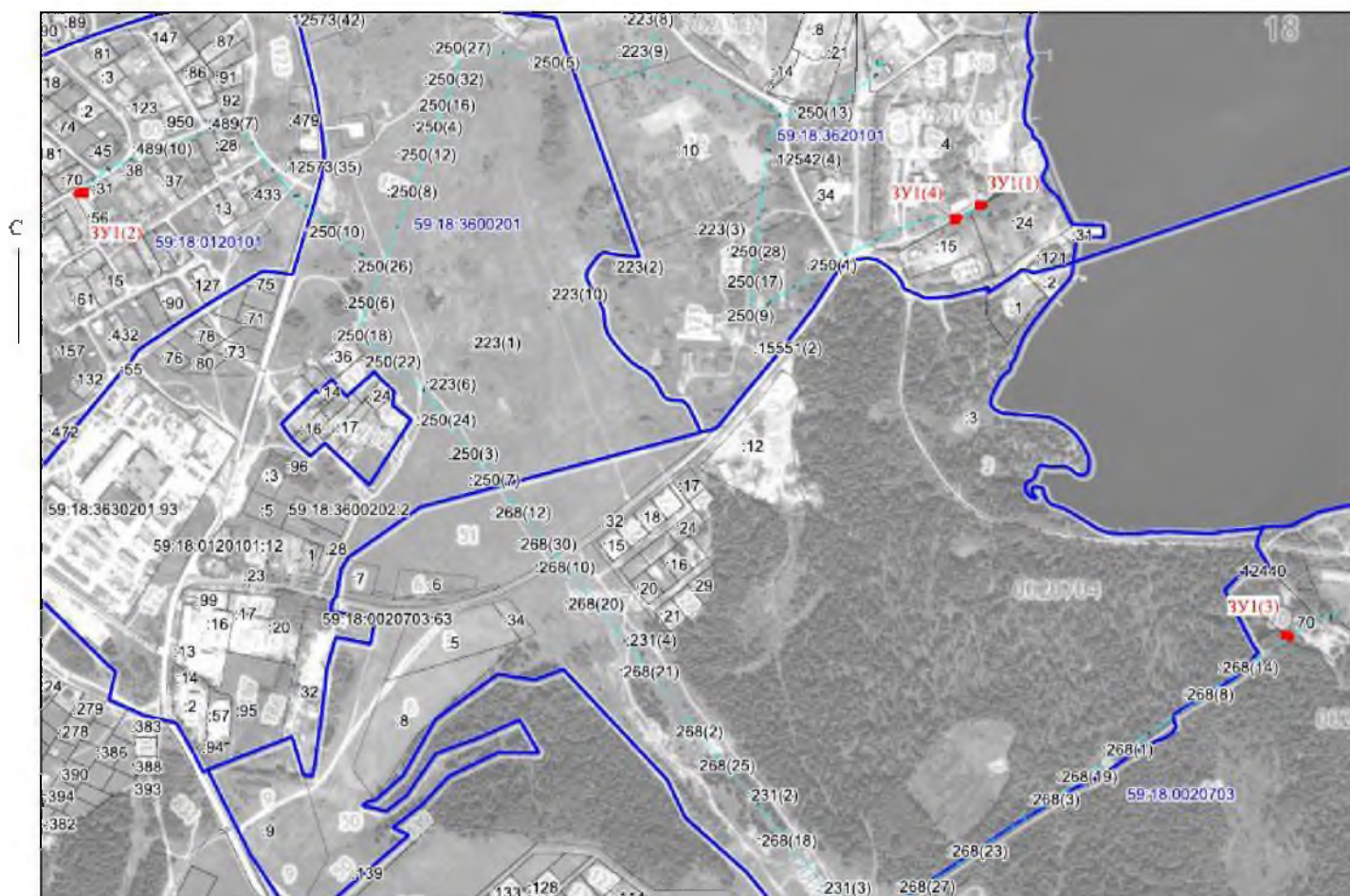
• п1 - обозначение характерной точки проектной границы публичного сервитута

ЗУ1 - проектные границы публичного сервитута

9 - границы и номер земельного участка, сведения о котором внесены в ЕИРН

— ВЛ-6 кВ ф. № 10 от ПС «Полазна»

оп.1 - обозначение и номер опоры ЛЭП



МСК-59, зона 2

Масштаб 1:8000

