

Сообщение № 81/2021

о возможном установлении публичного сервитута

В соответствии со статьей 39.42 Земельного кодекса РФ администрация Добрянского городского округа информирует о возможном установлении публичного сервитута на части земельного участка:

Адрес или местоположение земельных участков	Площадь (кв.м.)	Вид права	Цель, для которой устанавливается публичный сервитут
Пермский край, Добрянский городской округ, д. Мозярово, кадастровый квартал 59:18:0830101	4764*	публичный сервитут на 49 лет	ВЛ-0,4 кВ ф.№1, быт ТП-10067
Пермский край, Добрянский район, Перемское сельское поселение, д. Мозярово 59:18:0830101:32	165*		
Пермский край, Добрянский район, Перемское с/п, д. Мозярово, ул. Центральная, д.1 59:18:0830101:13	344*		
Пермский край, Добрянский район, Перемское с/п, д. Мозярово 59:18:0830101:158	37*		

* согласно схеме расположения границ публичного сервитута

Заинтересованные лица могут ознакомиться с поступившим ходатайством об установлении публичного сервитута и прилагаемой к нему схемой расположения границ публичного сервитута в Муниципальном казенном учреждении «Добрянский городской информационный центр» по адресу: Пермский край, г. Добрянка, ул. 8 Марта, д. 13, с 8-30 до 13-00 и с 13-48 до 17-30 часов.

Подать заявления об учете прав на земельные участки, в отношении которых поступило ходатайство об установлении публичного сервитута, можно в администрации Добрянского муниципального района, по адресу: Пермский край, г. Добрянка, ул. Советская, д. 14, каб. 305.

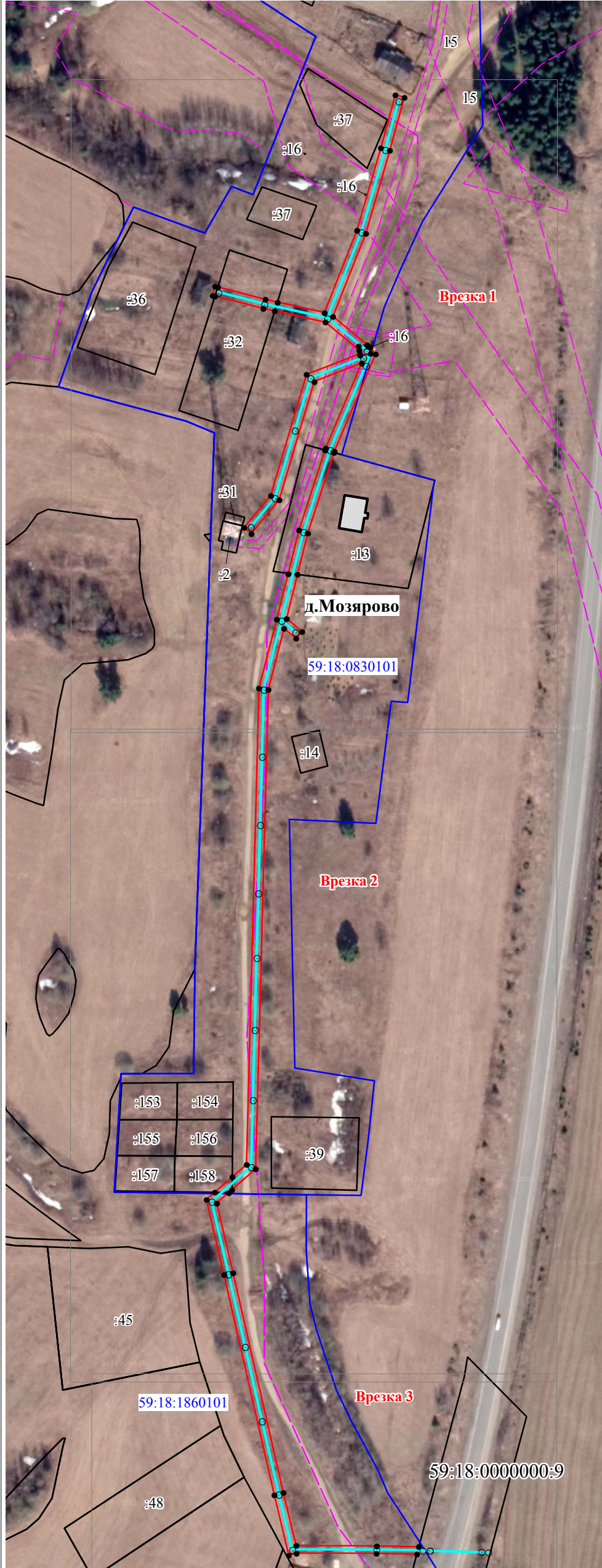
Срок приема заявлений с 14.07.2021 по 12.08.2021 (включительно) с 8-30 до 13-00 и с 13-48 до 17-30 часов, по пятницам до 16-30 часов (кроме выходных и праздничных дней).

Правообладатели земельных участков, подавшие заявления по истечении указанного срока, несут риски невозможности обеспечения их прав в связи с отсутствием информации о таких лицах и их правах на земельные участки.

Объект: ВЛ-0,4 кВ ф.№1, быт от ТП-10067, входящей в состав электросетевого комплекса "Перемская"

Местоположение: Пермский край, Добрянский городской округ, д. Мозярово

Площадь земель и/или части земельного участка, кв.м: 5310



Условные обозначения

Масштаб 1:2500

- проектные границы публичного сервитута
- 59:18:0830101 -кадастровый номер квартала
- :22 -граница и номер земельного участка, сведения о котором внесены в ЕГРН
- Воздушная линия электропередачи ВЛ-0,4 кВ ф.№1, быт от ТП-10067, входящая в состав электросетевого комплекса "Перемская"
- 1 - обозначение характерной точки проектной границы публичного сервитута
- №11 - обозначение и номер опоры ЛЭП
- охранный зона ЛЭП

Каталог координат (Система координат МСК-59, зона 2)

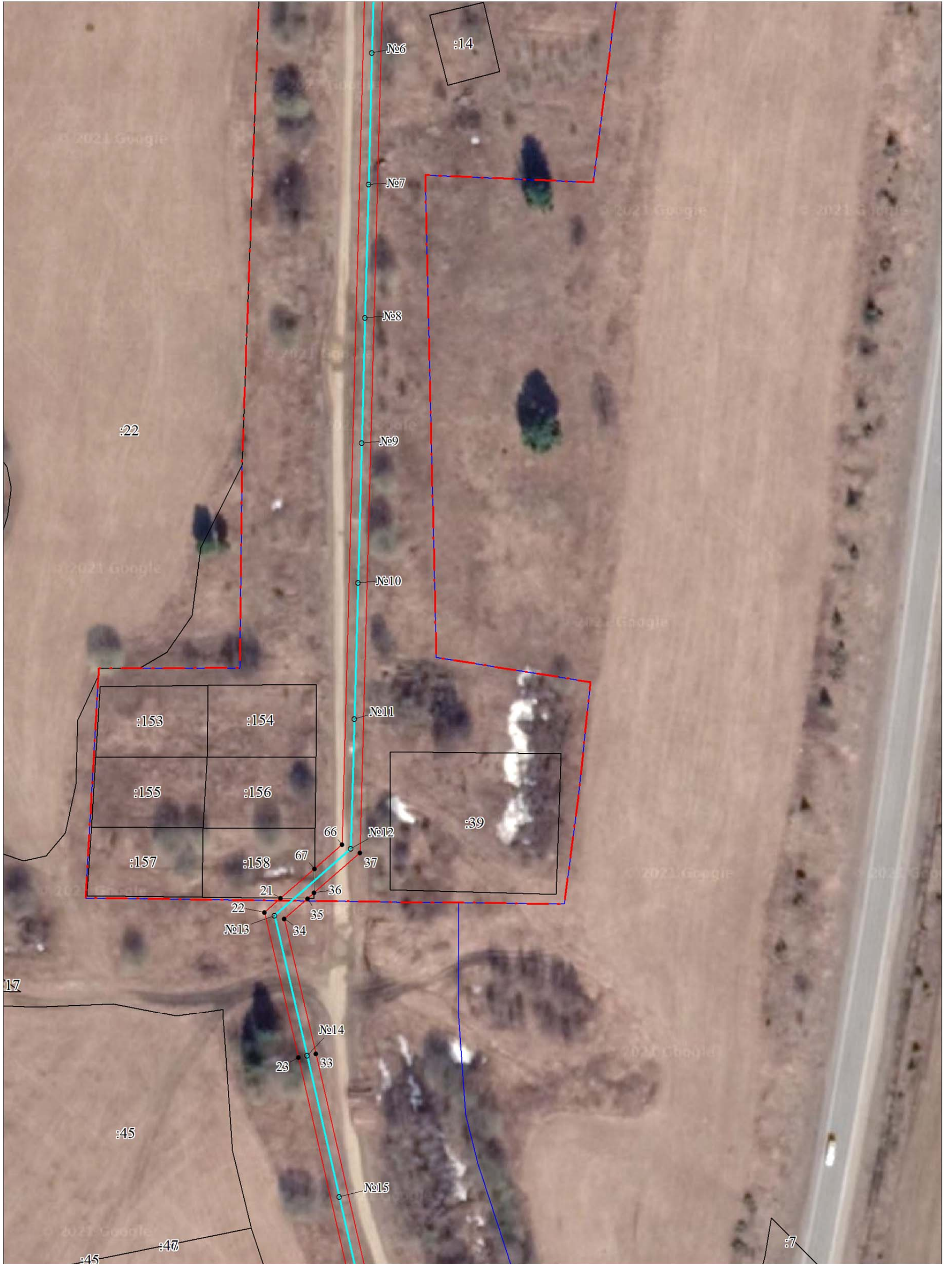
Обозначение	Координаты, м		Метод определения координат характерной точки	Мт, м
	X	Y		
1	2	3	4	5
1	599907,69	2264463,21	Геодезический метод	0,1
2	599906,81	2264458,66	Геодезический метод	0,1
3	599904,66	2264459,06	Геодезический метод	0,1
4	599919,66	2264440,80	Геодезический метод	0,1
5	599925,61	2264413,59	Геодезический метод	0,1
6	599926,97	2264407,36	Геодезический метод	0,1
7	599933,61	2264381,51	Геодезический метод	0,1
8	599933,94	2264380,21	Геодезический метод	0,1
9	599938,78	2264381,45	Геодезический метод	0,1
10	599938,39	2264383,00	Геодезический метод	0,1
11	599931,84	2264408,50	Геодезический метод	0,1
12	599930,42	2264415,04	Геодезический метод	0,1
13	599924,92	2264440,32	Геодезический метод	0,1
14	599969,15	2264457,63	Геодезический метод	0,1
15	600013,42	2264470,24	Геодезический метод	0,1
16	600042,00	2264477,93	Геодезический метод	0,1
17	600040,70	2264482,76	Геодезический метод	0,1
18	600012,09	2264475,06	Геодезический метод	0,1
19	599967,55	2264462,37	Геодезический метод	0,1
20	599922,80	2264444,86	Геодезический метод	0,1
1	599907,69	2264463,21	Геодезический метод	0,1
			Геодезический метод	0,1
21	599451,84	2264383,02	Геодезический метод	0,1
22	599447,94	2264378,58	Геодезический метод	0,1
23	599407,63	2264388,11	Геодезический метод	0,1
24	599289,40	2264415,57	Геодезический метод	0,1
25	599257,12	2264423,48	Геодезический метод	0,1
26	599258,15	2264427,66	Геодезический метод	0,1
27	599258,18	2264470,61	Геодезический метод	0,1
28	599257,79	2264492,27	Геодезический метод	0,1
29	599261,77	2264493,31	Геодезический метод	0,1
30	599262,18	2264470,65	Геодезический метод	0,1
31	599262,15	2264427,40	Геодезический метод	0,1
32	599290,56	2264420,43	Геодезический метод	0,1
33	599408,77	2264392,98	Геодезический метод	0,1
34	599446,17	2264384,14	Геодезический метод	0,1
35	599451,77	2264390,52	Геодезический метод	0,1
36	599453,39	2264392,36	Геодезический метод	0,1
37	599464,47	2264404,97	Геодезический метод	0,1
38	599722,19	2264410,85	Геодезический метод	0,1
39	599755,00	2264419,18	Геодезический метод	0,1
40	599749,66	2264425,63	Геодезический метод	0,1
41	599753,52	2264428,81	Геодезический метод	0,1
42	599760,36	2264420,52	Геодезический метод	0,1
43	599784,02	2264426,33	Геодезический метод	0,1
44	599806,48	2264431,84	Геодезический метод	0,1
45	599849,59	2264445,67	Геодезический метод	0,1
46	599850,42	2264445,94	Геодезический метод	0,1
47	599902,60	2264467,83	Геодезический метод	0,1
48	599906,35	2264464,84	Геодезический метод	0,1
49	599906,74	2264464,37	Геодезический метод	0,1
50	599902,92	2264465,13	Геодезический метод	0,1
51	599901,83	2264459,59	Геодезический метод	0,1
52	599902,82	2264459,40	Геодезический метод	0,1
53	599891,55	2264430,81	Геодезический метод	0,1
54	599826,54	2264411,80	Геодезический метод	0,1
55	599809,18	2264397,55	Геодезический метод	0,1
56	599806,01	2264401,41	Геодезический метод	0,1
57	599824,16	2264416,31	Геодезический метод	0,1
58	599887,80	2264434,92	Геодезический метод	0,1
59	599897,84	2264460,36	Геодезический метод	0,1
60	599852,15	2264441,24	Геодезический метод	0,1
61	599850,91	2264440,84	Геодезический метод	0,1
62	599807,84	2264427,03	Геодезический метод	0,1
63	599784,64	2264421,33	Геодезический метод	0,1
64	599760,05	2264415,30	Геодезический метод	0,1
65	599722,87	2264405,86	Геодезический метод	0,1
66	599466,78	2264400,02	Геодезический метод	0,1
67	599460,10	2264392,41	Геодезический метод	0,1
21	599451,84	2264383,02	Геодезический метод	0,1
Площадь, кв. м				5310

Описание границ смежных землепользователей

Описание границы	Смежный землепользователь (при наличии кадастровый номер земельного участка)	Площадь обременения, кв.м
от точки 1 до точки 3, от точки 49 до точки 52	59:18:0830101:16	-
от точки 5 до точки 7, от точки 10 до точки 12	59:18:0830101:32	165
от точки 28 до точки 29	59:18:0000000:9	-
от точки 35 до точки 36, от точки 67 до точки 21	59:18:0830101:158	37
от точки 43 до точки 45, от точки 61 до точки 63	59:18:0830101:13	344
от точки 3 до точки 5, от точки 7 до точки 10, от точки 12 до точки 1, от точки 21 до точки 28, от точки 29 до точки 35, от точки 36 до точки 43, от точки 45 до точки 49, от точки 52 до точки 61, от точки 63 до точки 67	земли Добрянского городского округа	4764
Итого		5310



Масштаб 1:1000



Масштаб 1:1000



Масштаб 1:1000