



АДМИНИСТРАЦИЯ
ДОБРЯНСКОГО ГОРОДСКОГО ОКРУГА

ПОСТАНОВЛЕНИЕ

05.07.2021

№ 1298

г.Добрянка

**Об установлении
публичного сервитута**

В соответствии со статьей 23, главой V.7 Земельного кодекса Российской Федерации, статьей 3.3, частями 3, 4 статьи 3.6 Федерального закона от 25 октября 2001 г. № 137-ФЗ «О введении в действие Земельного кодекса Российской Федерации», Постановлением Правительства Российской Федерации от 24 февраля 2009 г. № 160 «О порядке установления охранных зон объектов электросетевого хозяйства и особых условий использования земельных участков, расположенных в границах таких зон», Уставом Добрянского городского округа, пунктом 3.4 Положения об управлении имущественных и земельных отношений администрации Добрянского городского округа, утвержденного решением Думы Добрянского городского округа от 19 декабря 2019 г. № 90, рассмотрев представленные документы, ходатайство об установлении публичного сервитута от 19 мая 2021г. вх. № 265-01-01-75-1442 открытого акционерного общества «Межрегиональная распределительная сетевая компания Урала», учитывая отсутствие заявлений иных правообладателей земельных участков в период публикации сообщения № 63/2021 о возможном установлении публичного сервитута, администрация округа **ПОСТАНОВЛЯЕТ:**

1. Утвердить границы публичного сервитута, общей площадью 10928 кв. м, на землях, находящихся в государственной собственности, и частях земельных участков согласно приложению к настоящему постановлению.

2. Установить публичный сервитут на основании ходатайства открытого акционерного общества «Межрегиональная распределительная сетевая компания Урала» (620026, Свердловская обл., г. Екатеринбург, ул. Мамина-Сибиряка, д. 140, ОГРН 1056604000970, ИНН 6671163413), общей площадью 10928 кв. м, в целях размещения ВЛ-0,4 кВ ТП-10105, входящая в состав электросетевого комплекса «Промплощадка»; ВЛ-0,4 кВ Ф.1 от ТП-10351, сроком на 49 лет, на землях, находящихся в государственной

собственности, и частях земельных участков согласно приложению к настоящему постановлению.

3. Открытому акционерному обществу «Межрегиональная распределительная сетевая компания Урала» в установленном законом порядке после прекращения действия публичного сервитута привести земли, находящиеся в государственной собственности, и части обремененных публичным сервитутом земельных участков, согласно приложению к настоящему постановлению, в состояние, пригодное для их использования в соответствии с видами разрешенного использования.

4. Открытое акционерное общество «Межрегиональная распределительная сетевая компания Урала» вправе:

4.1 приступить к осуществлению публичного сервитута:

на землях, находящихся в государственной собственности, и частях земельных участков, согласно приложению к настоящему постановлению, со дня внесения сведений о нем в Единый государственный реестр недвижимости;

4.2 в установленных границах публичного сервитута осуществлять, в соответствии с требованиями законодательства Российской Федерации, деятельность, для обеспечения которой установлен публичный сервитут;

4.3 до окончания срока публичного сервитута обратиться с ходатайством об установлении публичного сервитута на новый срок.

5. Управлению имущественных и земельных отношений администрации Добрянского городского округа в установленном законом порядке обеспечить:

5.1 опубликование настоящего постановления в порядке, установленном для официального опубликования (обнародования) муниципальных правовых актов Добрянского городского округа;


5.2 направление копии настоящего постановления в федеральный орган исполнительной власти, уполномоченный Правительством Российской Федерации на осуществление государственного кадастрового учета, государственной регистрации прав, ведение Единого государственного реестра недвижимости и предоставление сведений, содержащихся в Едином государственном реестре недвижимости;

5.3 направление копии настоящего постановления правообладателям земельных участков согласно приложению к настоящему постановлению;

5.4 направление заявителю копии настоящего постановления, сведений о лицах, являющихся правообладателями земельных участков, согласно приложению к настоящему постановлению.

6. Контроль за исполнением постановления возложить на первого заместителя главы администрации Добрянского городского округа.

Глава городского округа -
глава администрации Добрянского
городского округа



К.В. Лызов

Приложение
к постановлению администрации
Добрянского городского округа
от 05.07.2021 № 1298

№ п/п	Кадастровый номер, адрес или местоположение земельного участка	Площадь части земельного участка (кв. м)
1	Пермский край, Добрянский муниципальный р-н, Полазненское г.п., д. Константиновка, ул. Центральная, д. 30 59:18:0100101:353	124
2	Пермский край, г. Добрянка, д. Константиновка, ул. Центральная 59:18:0100101:362	114
3	Пермский край, Добрянский муниципальный район, Полазненское городское поселение, д. Константиновка, ул. Центральная, д. 26, 59:18:0100101:46	139
4	Пермский край, г. Добрянка, Полазненский п/с, д. Константиновка 59:18:0100101:19	39
5	Пермский край, Добрянский муниципальный р-н, Полазненское г.п., д. Константиновка, ул. Центральная, 24а 59:18:0100101:344	59
6	Пермский край, Добрянский, г. Добрянка, д. Константиновка, Полазненское г/п, дом 22 59:18:0100101:25	141
7	Пермский край, м.р-н Добрянский, г.п. Полазненское, д. Константиновка, ул. Центральная, з/у 22а 59:18:0100101:357	178
8	Пермский край, Добрянский муниципальный район, Полазненское городское поселение, д. Константиновка, ул. Центральная, 22 59:18:0100101:361	54
9	Пермский край, г.о. Добрянский, д. Константиновка, ул. Центральная, з/у 20 59:18:0100101:360	140
10	Пермский край Добрянский муниципальный район, Полазненское городское поселение, д. Константиновка, Центральная, 18 59:18:0100101:28	78
11	Пермский край, г.о. Добрянский, д. Константиновка, ул. Центральная, з/у 16а 59:18:0100101:53	48
12	Пермский край, г.о. Добрянский, д. Константиновка, ул. Центральная, з/у 14 59:18:0100101:54	114
13	Пермский край, г.о. Добрянский, д. Константиновка, ул. Центральная, з/у 12 59:18:0100101:477	211
14	Пермский край, Добрянский муниципальный район, Полазненское городское поселение, д. Константиновка, ул. Центральная, д. 10 59:18:0100101:34	115

15	Пермский край, м.р-н Добрянский, г.п. Полазненское, д. Константиновка, ул. Центральная, з/у 8 59:18:0100101:55	182
16	Пермский край, Добрянский муниципальный район, Полазненское городское поселение, д. Константиновка, ул. Центральная, 6 59:18:0100101:9	199

№ п/п	Кадастровый номер, адрес или местоположение земельного участка	Площадь части земельного участка (кв. м)
17	Пермский край, г.о. Добрянский, д. Константиновка, ул. Центральная, з/у 4 59:18:0100101:42	151
18	Пермский край, Добрянский муниципальный р-н, Полазненское городское поселение, д. Константиновка, ул. Центральная, д. 2 59:18:0100101:35	221
19	Пермский край, Добрянский, г/п Полазненское, СПК "Уральская нива", урочище "Бесово" 59:18:3500203:361	329
20	Пермский край, Добрянский, г/п Полазненское, СПК "Уральская нива", урочище "Бесово" 59:18:3500203:379	179
21	Пермский край, Добрянский, г/п Полазненское, СПК "Уральская нива", урочище "Бесово" 59:18:3500203:380	47
22	Пермский край, Добрянский, г/п Полазненское, СПК "Уральская нива", урочище "Бесово" 59:18:3500203:381	48
23	Пермский край, Добрянский, г/п Полазненское, СПК "Уральская нива", урочище "Бесово" 59:18:3500203:382	47
24	Пермский край, Добрянский, г/п Полазненское, СПК "Уральская нива", урочище "Бесово" 59:18:3500203:383	47
25	Пермский край, Добрянский район, г. Добрянка, Полазненское г/п, СПК "Уральская нива" ур."Бесово" 59:18:3500203:735	20
26	Пермский край, Добрянский район, г. Добрянка, Полазненское г/п, СПК "Уральская нива" ур."Бесово" 59:18:3500203:736	65
27	Пермский край, Добрянский район, г. Добрянка, Полазненское г/п, СПК "Уральская нива" ур."Бесово" 59:18:3500203:737	21
28	Пермский край, Добрянский район, г. Добрянка, Полазненское г/п, СПК "Уральская нива" ур."Бесово" 59:18:3500203:741	397
29	Пермский край, Добрянский, г/п Полазненское, СПК "Уральская нива", урочище "Бесово"	1005

	59:18:3500203:403	
30	Пермский край, район Добрянский, г/п Полазненское, СПК "Уральская нива", урочище "Бесово" 59:18:33500203:388	48
31	Пермский край, район Добрянский, г/п Полазненское, СПК "Уральская нива", урочище "Бесово" 59:18:3500203:374	32

№ п/п	Кадастровый номер, адрес или местоположение земельного участка	Площадь части земельного участка (кв. м)
32	Пермский край, район Добрянский, г/п Полазненское, СПК "Уральская нива", урочище "Бесово" 59:18:3500203:375	44
33	Пермский край, район Добрянский, г/п Полазненское, СПК "Уральская нива", урочище "Бесово" 59:18:3500203:376	50
34	Пермский край, район Добрянский, г/п Полазненское, СПК "Уральская нива", урочище "Бесово" 59:18:3500203:377	57
35	Пермский край, район Добрянский, г/п Полазненское, СПК "Уральская нива", урочище "Бесово" 59:18:3500203:378	141
36	Пермский край, район Добрянский, г/п Полазненское, СПК "Уральская нива", урочище "Бесово" 59:18:3500203:358	159
37	Пермский край, район Добрянский, г/п Полазненское, СПК "Уральская нива", урочище "Бесово" 59:18:3500203:359	34
38	Пермский край, район Добрянский, г/п Полазненское, СПК "Уральская нива", урочище "Бесово" 59:18:3500203:360	3
39	Пермский край, район Добрянский, г/п Полазненское, СПК "Уральская нива", урочище "Бесово" 59:18:3500203:389	14
40	Пермский край, район Добрянский, г/п Полазненское, СПК "Уральская нива", урочище "Бесово" 59:18:3500203:390	53
41	Пермский край, район Добрянский, г/п Полазненское, СПК "Уральская нива", урочище "Бесово" 59:18:3500203:391	55
42	Пермский край, район Добрянский, г/п Полазненское, СПК "Уральская нива", урочище "Бесово" 59:18:3500203:392	68
43	Пермский край, Добрянский район, г. Добрянка, Полазненское г/п, СПК "Уральская нива" ур."Бесово" 59:18:3500203:746	19

44	Пермский край, Добрянский район, г. Добрянка, Полазненское г/п, СПК "Уральская нива" ур."Бесово" 59:18:3500203:745	25
45	Пермский край, Добрянский район, г. Добрянка, Полазненское г/п, СПК "Уральская нива" ур."Бесово" 59:18:3500203:744	26
46	Пермский край, Добрянский муниципальный район, Полазненское городское поселение, д. Константиновка, ул. Центральная, 15а 59:18:0100101:317	107

№ п/п	Кадастровый номер, адрес или местоположение земельного участка	Площадь части земельного участка (кв. м)
47	Пермский край, Добрянский район, Полазненское городское поселение, д. Константиновка. 59:18:0100101:320	224
48	Пермский край, Добрянский муниципальный район, Полазненское городское поселение, д. Константиновка, ул. Центральная, 11а 59:18:0100101:475	10
49	Пермский край, р-н Добрянский, г/ п Полазненское, д Константиновка, ул Центральная, д 13 59:18:0100101:56	58
50	Пермский край, Добрянский район, Полазненское с/п, д. Константиновка 59:18:0100101:32	273
51	Пермский край, Добрянский м.р-н, Полазненское г.п., д. Константиновка, ул. Центральная, д. 17 59:18:0100101:358	
52	Пермский край, Добрянский муниципальный р-н, Полазненское городское поселение, д. Константиновка, ул. Центральная, 17а 59:18:0100101:62	16
53	Пермский край, г. Добрянка, Полазненский п/с, д. Константиновка 59:18:0100101:51	84
54	Пермский край, Добрянский муниципальный р-н, Полазненское городское поселение, д. Константиновка, ул. Центральная, д. 21 59:18:0100101:352	82
55	Пермский край, Добрянский городской округ, кадастровые вартала:59:18:0100101, 59:18:3500203	4734

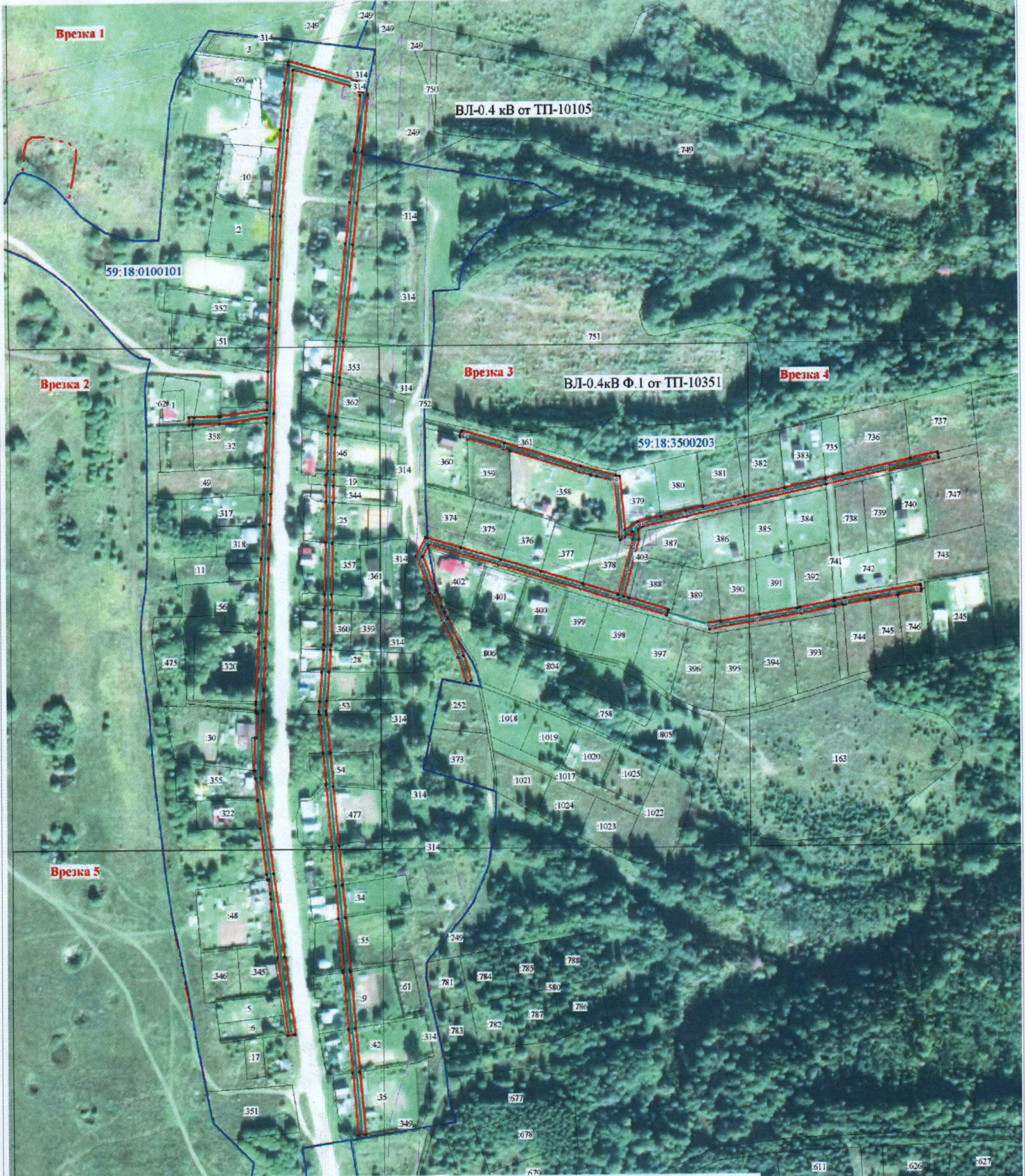
Схема расположения границ публичного сервитута

Объект: ВЛ-0.4кВ ТП-10105, входящая в состав электросетевого комплекса "Промплощадка"; ВЛ-0.4 КВ Ф.1 от ТП-10351

Местоположение: Пермский край, Добрянский городской округ, д. Константиновка

Площадь земель и/или части земельного участка, кв.м: 10928

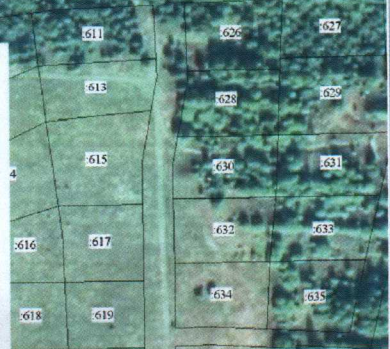
от 05.07.2021 № 1298



Условные обозначения

- проектные границы публичного сервитута
- кадастровый номер квартала
- граница и номер земельного участка, сведения о котором внесены в ЕГРН
- Воздушная линия электропередачи ВЛ-0.4 кВ от ТП-10105
- n1 - обозначение характерной точки проектной границы публичного сервитута
- №11 - обозначение и номер опоры ЛЭП
- опора №1 - охранный зона ЛЭП
- граница муниципального образования

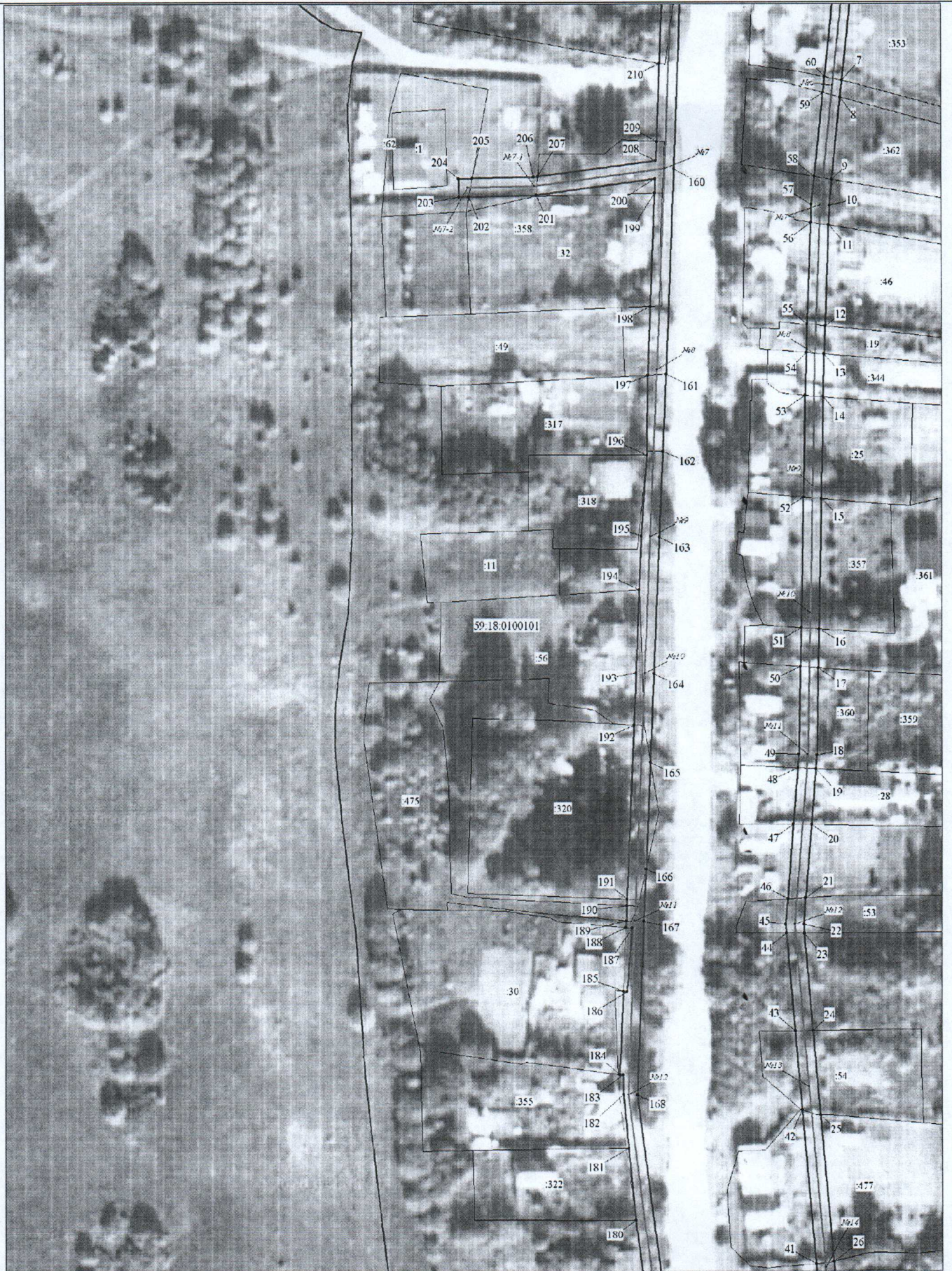
Масштаб 1:2500



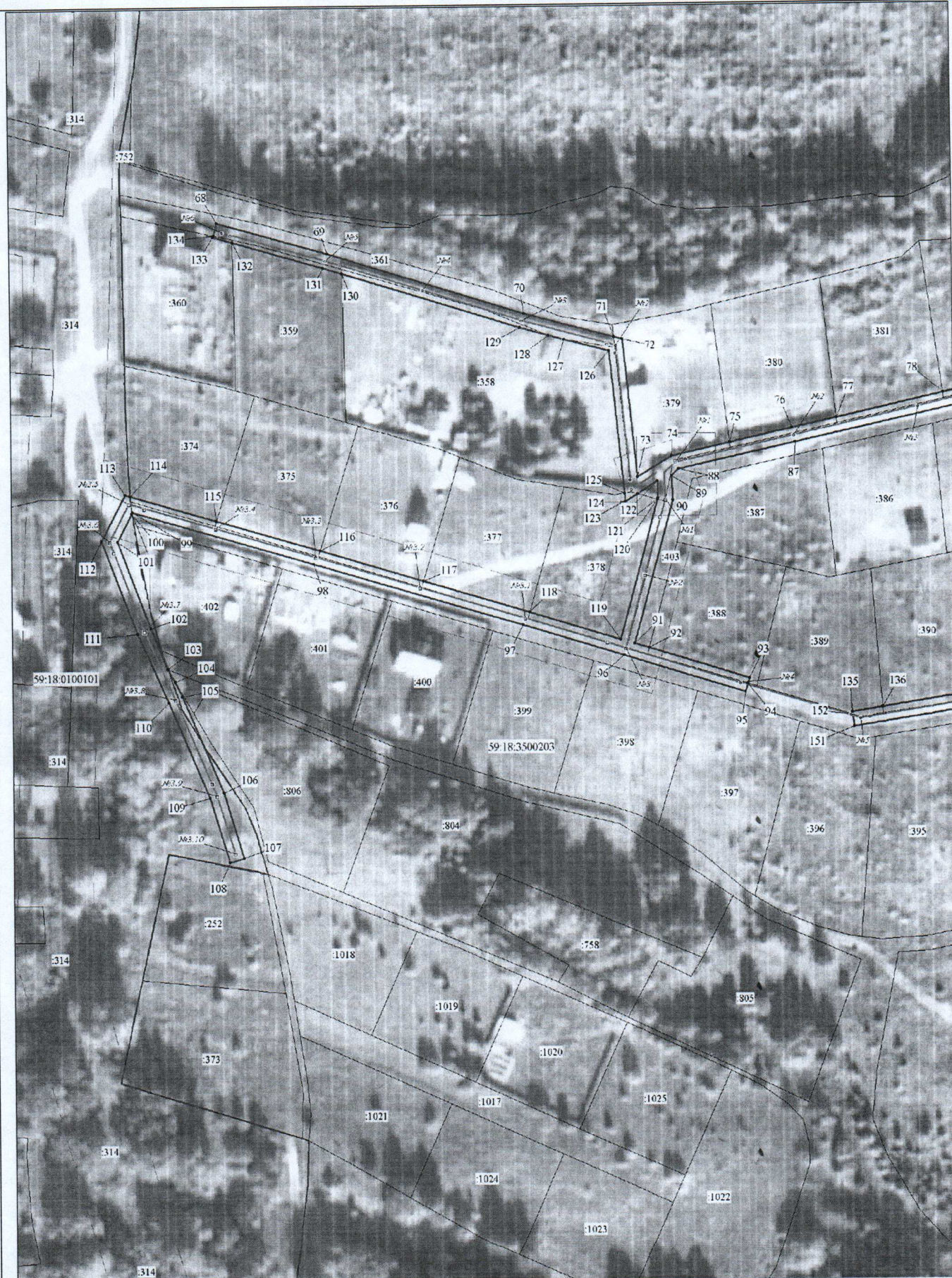
Описание границы	Смежный землепользователь (при наличии кадастровый номер земельного участка)	Площадь обременения, кв.м	Описание границы	Смежный землепользователь (при наличии кадастровый номер земельного участка)	Площадь обременения, кв.м
от точки 6 до точки 7, от точки 60 до точки 61	59:18:0100101:353	124	от точки 103 до точки 104	59:18:3500203:804	0
от точки 8 до точки 9, от точки 58 до точки 59	59:18:0100101:362	114	от точки 114 до точки 115	59:18:3500203:374	32
от точки 11 до точки 12, от точки 55 до точки 56	59:18:0100101:46	139	от точки 115 до точки 116	59:18:3500203:375	44
от точки 12 до точки 13, от точки 54 до точки 55	59:18:0100101:19	39	от точки 116 до точки 117	59:18:3500203:376	50
от точки 13 до точки 14, от точки 53 до точки 54	59:18:0100101:344	59	от точки 117 до точки 118	59:18:3500203:377	57
от точки 14 до точки 15, от точки 52 до точки 53	59:18:0100101:25	141	от точки 118 до точки 120, от точки 123 до точки 125	59:18:3500203:378	141
от точки 15 до точки 16, от точки 51 до точки 52	59:18:0100101:357	178	от точки 125 до точки 127, от точки 128 до точки 130	59:18:3500203:358	159
от точки 16 до точки 17, от точки 50 до точки 51	59:18:0100101:361	54	от точки 130 до точки 132	59:18:3500203:359	34
от точки 17 до точки 19, от точки 48 до точки 50	59:18:0100101:360	140	от точки 132 до точки 134	59:18:3500203:360	3
от точки 19 до точки 20, от точки 47 до точки 48	59:18:0100101:28	78	от точки 135 до точки 136, от точки 152 до точки 135	59:18:3500203:389	14
от точки 21 до точки 23, от точки 44 до точки 46	59:18:0100101:53	48	от точки 136 до точки 137	59:18:3500203:390	53
от точки 24 до точки 25, от точки 42 до точки 43	59:18:0100101:54	114	от точки 137 до точки 138	59:18:3500203:391	55
от точки 25 до точки 26, от точки 41 до точки 42	59:18:0100101:477	211	от точки 138 до точки 140	59:18:3500203:392	68
от точки 27 до точки 28, от точки 39 до точки 40	59:18:0100101:34	115	от точки 143 до точки 145	59:18:3500203:746	19
от точки 28 до точки 29, от точки 38 до точки 39	59:18:0100101:55	182	от точки 145 до точки 146	59:18:3500203:745	25
от точки 30 до точки 31, от точки 36 до точки 37	59:18:0100101:9	199	от точки 146 до точки 148	59:18:3500203:744	26
от точки 31 до точки 32, от точки 35 до точки 36	59:18:0100101:42	151	точки 161 до точки 162, точки 196 до точки 197	59:18:0100101:317	107
от точки 32 до точки 35	59:18:0100101:35	221	от точки 165 до точки 166, от точки 191 до точки 192	59:18:0100101:320	224
от точки 66 до точки 1, от точки 221 до точки 153	59:18:0100101:314	0	от точки 174 до точки 178	59:18:0100101:48	0
от точки 68 до точки 71, от точки 127 до точки 128, от точки 134 до точки 68	59:18:3500203:361	329	от точки 180 до точки 181	59:18:0100101:322	0
от точки 71 до точки 75, от точки 120 до точки 123	59:18:3500203:379	179	от точки 181 до точки 184	59:18:0100101:355	0
от точки 75 до точки 77	59:18:3500203:380	47	от точки 185 до точки 188	59:18:0100101:30	0
от точки 77 до точки 78	59:18:3500203:381	48	от точки 189 до точки 190	59:18:0100101:475	10
от точки 78 до точки 79	59:18:3500203:382	47	от точки 192 до точки 194	59:18:0100101:56	58
от точки 79 до точки 80	59:18:3500203:383	47	от точки 198 до точки 199, от точки 199 до точки 201, от точки 207 до точки 209	59:18:0100101:32, 59:18:0100101:358	273
от точки 80 до точки 81	59:18:3500203:735	20	от точки 202 до точки 205	59:18:0100101:62	16
от точки 81 до точки 82	59:18:3500203:736	65	от точки 210 до точки 211	59:18:0100101:51	84
от точки 82 до точки 84	59:18:3500203:737	21	от точки 211 до точки 212	59:18:0100101:352	82
от точки 84 до точки 86, от точки 140 до точки 143, от точки 148 до точки 152	59:18:3500203:741	397	от точки 216 до точки 217	59:18:0100101:60	0
от точки 86 до точки 92, от точки 94 до точки 100, от точки 149 до точки 152	59:18:3500203:403	1005	от точки 217 до точки 218	59:18:0100101:3	0
от точки 92 до точки 94	59:18:3500203:388	48			
от точки 1 до точки 6, от точки 7 до точки 8, от точки 9 до точки 11, от точки 20 до точки 21, от точки 23 до точки 24, от точки 26 до точки 27, от точки 29 до точки 30, от точки 37 до точки 38, от точки 40 до точки 41, от точки 43 до точки 44, от точки 46 до точки 47, от точки 56 до точки 58, от точки 59 до точки 60, от точки 61 до точки 66, от точки 100 до точки 103, от точки 104 до точки 114, от точки 153 до точки 161, точки 162 до точки 165, от точки 166 до точки 174, от точки 178 до точки 180, от точки 184 до точки 185, от точки 188 до точки 189, от точки 190 до точки 191, от точки 194 до точки 196, от точки 197 до точки 198, от точки 201 до точки 202, от точки 205 до точки 207, от точки 209 до точки 210, от точки 212 до точки 216, от точки 218 до точки 221	земли Дебрянского городского округа				4734
Итого					10928



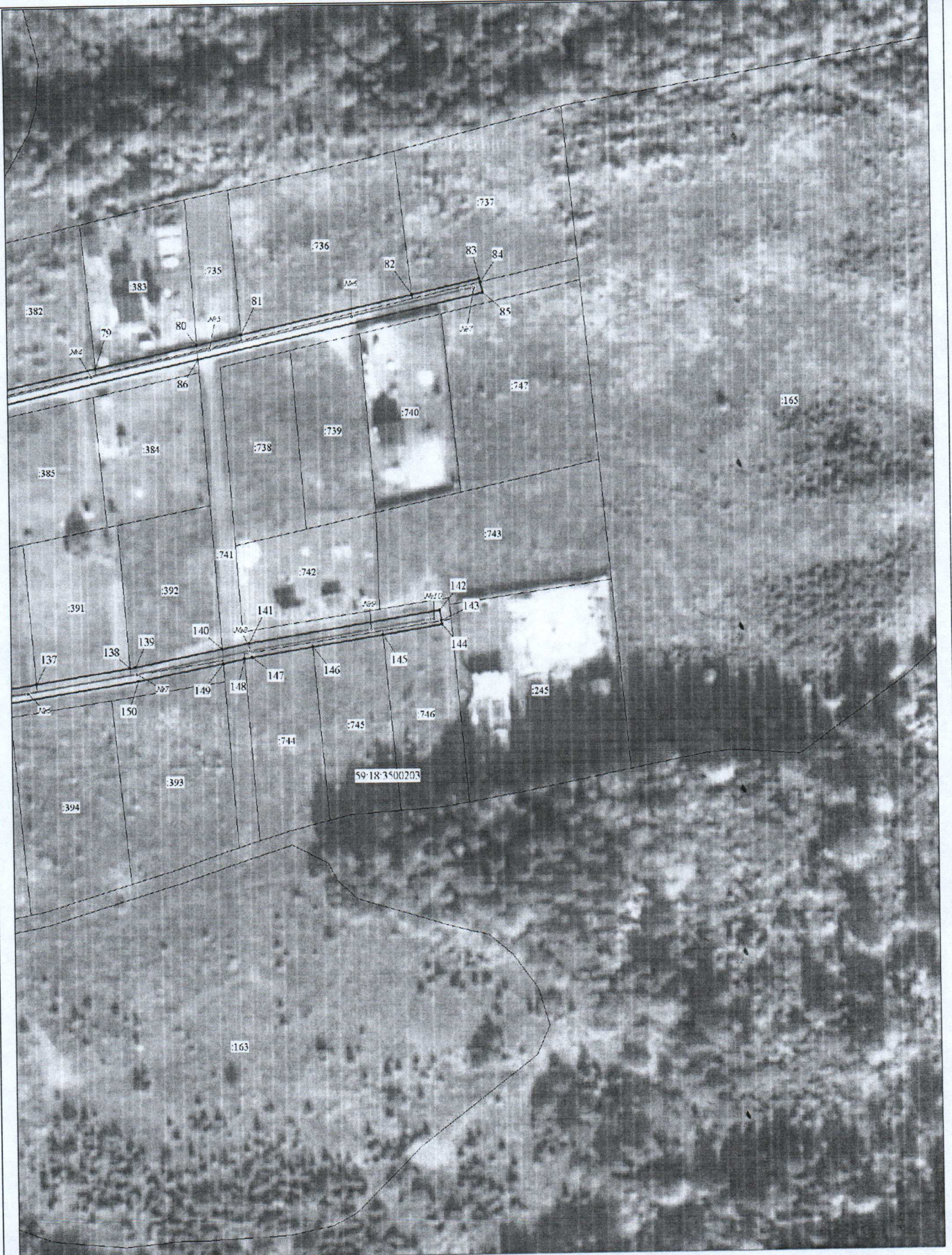
Масштаб 1:1000



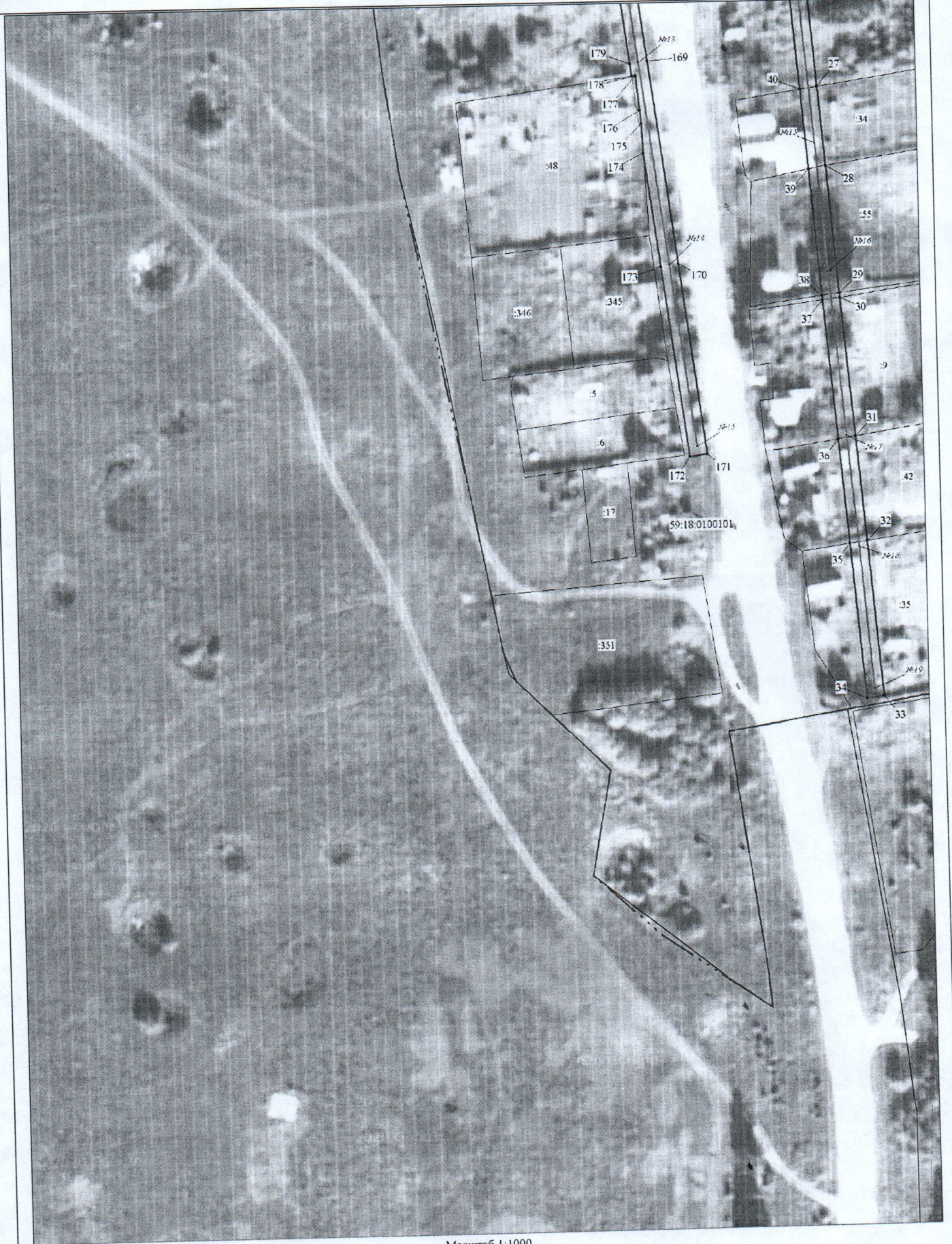
Масштаб 1:1000



Масштаб 1:1000



Масштаб 1:1000



Масштаб 1:1000

Обозначение характеристических точек граней	Координаты, м				М, м	Обозначение характеристических точек граней	Координаты, м		Метод определения координат характерной точки	М, м	Обозначение характеристических точек граней	Координаты, м		Метод определения координат характерной точки	М, м				
	Х	У	Метод определения координат характерной точки	М, м			Х	У				Метод определения координат характерной точки	М, м			Х	У	Метод определения координат характерной точки	М, м
1	553542.36	2243169.54	Геодетический метод	0.1	75	553241.56	2243376.08	Геодетический метод	0.1	149	553177.96	2243497.85	Геодетический метод	0.1					
2	553537.34	2243171.78	Геодетический метод	0.1	76	553245.44	2243393.33	Геодетический метод	0.1	150	553173.31	2243474.01	Геодетический метод	0.1					
3	553498.19	2243167.55	Геодетический метод	0.1	77	553248.15	2243405.62	Геодетический метод	0.1	151	553163.16	2243409.83	Геодетический метод	0.1					
4	553462.06	2243163.65	Геодетический метод	0.1	78	553254.64	2243435.15	Геодетический метод	0.1	152	553166.41	2243409.33	Геодетический метод	0.1					
5	553433.22	2243160.54	Геодетический метод	0.1	79	553260.81	2243463.21	Геодетический метод	0.1	153	553167.11	2243409.22	Геодетический метод	0.1					
6	553365.25	2243153.19	Геодетический метод	0.1	80	553267.04	2243491.78	Геодетический метод	0.1										
7	553340.23	2243150.50	Геодетический метод	0.1	81	553269.78	2243504.10	Геодетический метод	0.1	153	553541.73	2243163.37	Геодетический метод	0.1					
8	553335.50	2243149.98	Геодетический метод	0.1	82	553280.50	2243551.97	Геодетический метод	0.1	154	553543.06	2243160.08	Геодетический метод	0.1					
9	553312.93	2243147.54	Геодетический метод	0.1	83	553284.76	2243571.01	Геодетический метод	0.1	155	553554.89	2243119.60	Геодетический метод	0.1					
10	553305.88	2243146.79	Геодетический метод	0.1	84	553283.77	2243571.23	Геодетический метод	0.1	156	553512.84	2243115.57	Геодетический метод	0.1					
11	553300.53	2243146.57	Геодетический метод	0.1	85	553280.86	2243571.88	Геодетический метод	0.1	157	553453.40	2243109.87	Геодетический метод	0.1					
12	553272.83	2243145.46	Геодетический метод	0.1	86	553263.01	2243492.06	Геодетический метод	0.1	158	553408.85	2243107.80	Геодетический метод	0.1					
13	553265.06	2243145.15	Геодетический метод	0.1	87	553241.54	2243394.19	Геодетический метод	0.1	159	553371.97	2243106.06	Геодетический метод	0.1					
14	553253.29	2243144.90	Геодетический метод	0.1	88	553234.32	2243362.04	Геодетический метод	0.1	160	553313.94	2243103.76	Геодетический метод	0.1					
15	553224.95	2243144.31	Геодетический метод	0.1	89	553232.46	2243360.06	Геодетический метод	0.1	161	553259.45	2243101.36	Геодетический метод	0.1					
16	553189.34	2243143.58	Геодетический метод	0.1	90	553225.77	2243360.31	Геодетический метод	0.1	162	553238.13	2243100.46	Геодетический метод	0.1					
17	553178.53	2243143.36	Геодетический метод	0.1	91	553186.38	2243349.53	Геодетический метод	0.1	163	553214.43	2243099.45	Геодетический метод	0.1					
18	553154.35	2243142.86	Геодетический метод	0.1	92	553185.15	2243353.52	Геодетический метод	0.1	164	553176.94	2243097.86	Геодетический метод	0.1					
19	553150.56	2243142.56	Геодетический метод	0.1	93	553176.66	2243380.98	Геодетический метод	0.1	165	553152.41	2243096.81	Геодетический метод	0.1					
20	553135.06	2243141.31	Геодетический метод	0.1	94	553175.14	2243380.51	Геодетический метод	0.1	166	553122.88	2243095.56	Геодетический метод	0.1					
21	553114.93	2243139.69	Геодетический метод	0.1	95	553172.84	2243379.80	Геодетический метод	0.1	167	553108.50	2243094.94	Геодетический метод	0.1					
22	553107.63	2243139.11	Геодетический метод	0.1	96	553183.13	2243346.52	Геодетический метод	0.1	168	553061.03	2243092.92	Геодетический метод	0.1					
23	553105.25	2243139.32	Геодетический метод	0.1	97	553191.69	2243318.81	Геодетический метод	0.1	169	553094.98	2243101.42	Геодетический метод	0.1					
24	553078.52	2243141.65	Геодетический метод	0.1	98	553208.75	2243261.36	Геодетический метод	0.1	170	552936.55	2243108.90	Геодетический метод	0.1					
25	553055.32	2243143.67	Геодетический метод	0.1	99	553223.35	2243211.82	Геодетический метод	0.1	171	552882.57	2243115.86	Геодетический метод	0.1					
26	553014.12	2243147.27	Геодетический метод	0.1	100	553222.99	2243211.63	Геодетический метод	0.1	172	552881.93	2243110.90	Геодетический метод	0.1					
27	552986.68	2243149.67	Геодетический метод	0.1	101	553215.19	2243207.63	Геодетический метод	0.1	173	552936.11	2243103.94	Геодетический метод	0.1					
28	552963.85	2243151.67	Геодетический метод	0.1	102	553191.31	2243216.63	Геодетический метод	0.1	174	552968.51	2243099.78	Геодетический метод	0.1					
29	552927.50	2243154.84	Геодетический метод	0.1	103	553180.04	2243221.20	Геодетический метод	0.1	175	552976.92	2243099.35	Геодетический метод	0.1					
30	552926.23	2243154.95	Геодетический метод	0.1	104	553176.43	2243223.23	Геодетический метод	0.1	176	552980.78	2243099.03	Геодетический метод	0.1					
31	552886.69	2243158.40	Геодетический метод	0.1	105	553172.33	2243225.05	Геодетический метод	0.1	177	552990.87	2243098.03	Геодетический метод	0.1					
32	552856.46	2243161.04	Геодетический метод	0.1	106	553146.01	2243236.23	Геодетический метод	0.1	178	552990.72	2243096.92	Геодетический метод	0.1					
33	552812.17	2243164.90	Геодетический метод	0.1	107	553128.13	2243241.54	Геодетический метод	0.1	179	552994.34	2243096.46	Геодетический метод	0.1					
34	552811.73	2243159.92	Геодетический метод	0.1	108	553126.99	2243237.71	Геодетический метод	0.1	180	553026.33	2243092.35	Геодетический метод	0.1					
35	552855.77	2243156.09	Геодетический метод	0.1	109	553144.65	2243232.47	Геодетический метод	0.1	181	553046.15	2243090.53	Геодетический метод	0.1					
36	552885.93	2243153.45	Геодетический метод	0.1	110	553170.74	2243221.38	Геодетический метод	0.1	182	553061.14	2243089.18	Геодетический метод	0.1					
37	552925.62	2243149.98	Геодетический метод	0.1	111	553189.79	2243212.93	Геодетический метод	0.1	183	553066.55	2243089.02	Геодетический метод	0.1					
38	552926.85	2243149.88	Геодетический метод	0.1	112	553215.44	2243203.25	Геодетический метод	0.1	184	553066.55	2243088.16	Геодетический метод	0.1					
39	552962.95	2243146.73	Геодетический метод	0.1	113	553228.13	2243209.77	Геодетический метод	0.1	185	553089.28	2243089.12	Геодетический метод	0.1					
40	552985.93	2243144.71	Геодетический метод	0.1	114	553227.70	2243211.21	Геодетический метод	0.1	186	553089.19	2243090.18	Геодетический метод	0.1					
41	553013.44	2243142.31	Геодетический метод	0.1	115	553220.73	2243234.85	Геодетический метод	0.1	187	553106.73	2243091.59	Геодетический метод	0.1					
42	553056.66	2243138.54	Геодетический метод	0.1	116	553212.40	2243263.14	Геодетический метод	0.1	188	553106.86	2243089.87	Геодетический метод	0.1					
43	553078.46	2243136.63	Геодетический метод	0.1	117	553204.00	2243291.41	Геодетический метод	0.1	189	553108.63	2243089.94	Геодетический метод	0.1					
44	553105.24	2243134.29	Геодетический метод	0.1	118	553195.29	2243320.71	Геодетический метод	0.1	190	553112.87	2243090.12	Геодетический метод	0.1					
45	553107.61	2243134.09	Геодетический метод	0.1	119	553187.56	2243345.71	Геодетический метод	0.1	191	553114.58	2243090.19	Геодетический метод	0.1					
46	553114.63	2243134.65	Геодетический метод	0.1	120	553223.93	2243356.21	Геодетический метод	0.1	192	553162.64	2243092.24	Геодетический метод	0.1					
47	553135.17	2243136.30	Геодетический метод	0.1	121	553226.24	2243356.29	Геодетический метод	0.1	193	553177.15	2243092.86	Геодетический метод	0.1					
48	553150.80	2243137.56	Геодетический метод	0.1	122	553231.06	2243356.11	Геодетический метод	0.1	194	553200.05	2243093.83	Геодетический метод	0.1					
49	553154.60	2243137.86	Геодетический метод	0.1	123	553227.51	2243350.64	Геодетический метод	0.1	195	553214.64	2243094.55	Геодетический метод	0.1					
50	553178.96	2243138.37	Геодетический метод	0.1	124	553225.34	2243347.31	Геодетический метод	0.1	196	553237.16	2243095.99	Геодетический метод	0.1					
51	553189.68	2243138.59	Геодетический метод	0.1	125	553227.68	2243347.08	Геодетический метод	0.1	197	553259.19	2243096.34	Геодетический метод	0.1					
52	553225.39	2243139.33	Геодетический метод	0.1	126	553266.75	2243343.28	Геодетический метод	0.1	198	553278.19	2243097.15	Геодетический метод	0.1					
53	553253.67	2243139.90	Геодетический метод	0.1	127	553270.03	2243330.95	Геодетический метод	0.1	199	553309.26	2243098.46	Геодетический метод	0.1					
54	553265.45	2243140.15	Геодетический метод	0.1	128	553271.19	2243326.58	Геодетический метод	0.1	200	553313.20	2243098.63	Геодетический метод	0.1					
55	553273.25	2243140.47	Геодетический метод	0.1	129	553273.28	2243318.74	Геодетический метод	0.1	201	553308.58	2243065.70	Геодетический метод	0.1					
56	553301.28	2243141.60	Геодетический метод	0.1	130	553288.51	2243269.91	Геодетический метод	0.1	202	553308.44	2243046.95	Геодетический метод	0.1					
57	553306.25	2243141.79	Геодетический метод	0.1	131	553290.09	2243264.83	Геодетический метод	0.1	203	553308.38	2243044.21	Геодетический метод	0.1					
58	553313.76	2243142.61	Геодетический метод	0.1	132	553297.30	2243239.99	Геодетический метод	0.1	204	553313.38	2243044.11	Геодетический метод	0.1					
59	553336.80	2243145.10	Геодетический метод	0.1	133	553298.81	2243234.77	Геодетический метод	0.1	205	553313.45	2243047.89	Геодетический метод	0.1					
60	553341.22	2243145.58	Геодетический метод	0.1	134	553299.25	2243234.90	Геодетический метод	0.1	206	553313.82	2243064.98	Геодетический метод	0.1					
61	553365.65	2243148.21	Геодетический метод	0.1	68	553302.66	2243235.88	Геодетический метод	0.1	207	553313.97	2243066.10	Геодетический метод	0.1					
62	553433.76	2243155.56	Геодетический метод	0.1						208	553318.26	2243098.55	Геодетический метод	0.1					
63	553462.60	2243158.68	Геодетический метод	0.1	135	553167.11	2243409.22	Геодетический метод	0.1	209	553323.44	2243099.06	Геодетический метод	0.1					
64	553498.73	2243162.58	Геодетический метод	0.1	136	553168.44	2243417.62	Геодетический метод	0.1	210	553345.03	2243099.94	Геодетический метод	0.1					
65	553536.54	2243166.66	Геодетический метод	0.1	137	553172.80	2243445.19	Геодетический метод	0.1	211	553375.26	2243101.21	Геодетический метод	0.1					
66	553539.99	2243163.13	Геодетический метод	0.1	138	553177.00	2243471.73	Геодетический метод	0.1	212	553392.61	2243102.03	Геодетический метод	0.1					
67	553539.03	2243168.63	Геодетический метод	0.1	139	553177.25	2243473.31	Геодетический метод	0.1	213	553409.08	2243102.81	Геодетический метод	0.1					
1	553542.36	2243169.54	Геодетический метод	0.1	140	553181.98	2243497.58	Геодетический метод	0.1	214	553453.75	2243104.88	Геодетический метод	0.1					
					141	553183.48	2243505.23	Геодетический метод	0.1	215	553513.32	2243110.59	Геодетический метод	0.1					
68	553302.66	2243235.88	Геодетический метод	0.1	142	553192.1													