



АДМИНИСТРАЦИЯ
ДОБРЯНСКОГО ГОРОДСКОГО ОКРУГА

ПОСТАНОВЛЕНИЕ

05.07.2021

№ 1301

г.Добрянка

**Об установлении
публичного сервитута**

В соответствии со статьей 23, главой V.7 Земельного кодекса Российской Федерации, статьей 3.3, частями 3, 4 статьи 3.6 Федерального закона от 25 октября 2001 г. № 137-ФЗ «О введении в действие Земельного кодекса Российской Федерации», Постановлением Правительства Российской Федерации от 24 февраля 2009 г. № 160 «О порядке установления охранных зон объектов электросетевого хозяйства и особых условий использования земельных участков, расположенных в границах таких зон», Уставом Добрянского городского округа, пунктом 3.4 Положения об управлении имущественных и земельных отношений администрации Добрянского городского округа, утвержденного решением Думы Добрянского городского округа от 19 декабря 2019 г. № 90, рассмотрев представленные документы, ходатайство открытого акционерного общества «Межрегиональная распределительная сетевая компания Урала» об установлении публичного сервитута от 21 мая 2021 г. № 265-01-01-75-1473, учитывая отсутствие заявлений иных правообладателей земельных участков в период публикации сообщения о возможном установлении публичного сервитута от 02 июня 2021 г. № 65/2021, администрация округа **ПОСТАНОВЛЯЕТ:**

1. Утвердить границы публичного сервитута общей площадью 17 259 кв.м, на частях земельных участков согласно приложению к настоящему постановлению.

2. Установить публичный сервитут на основании ходатайства открытого акционерного общества «Межрегиональная распределительная сетевая компания Урала» (620026, Свердловская обл., г. Екатеринбург, ул. Мамина-Сибиряка, д. 140, ОГРН 1056604000970, ИНН 6671163413), общей площадью 17 259 кв. м, в целях размещения ВЛ-0,4 кВ ф.1 от ТП-10350, ТП-10390, ТП-10412, сроком на 49 лет, на частях земельных участков согласно приложению к настоящему постановлению.

3. Открытому акционерному обществу «Межрегиональная распределительная сетевая компания Урала» в установленном законом порядке после прекращения действия публичного сервитута привести части обремененных публичным сервитутом земельных участков, согласно приложению к настоящему постановлению, в состояние, пригодное для их использования.

4. Открытое акционерное общество «Межрегиональная распределительная сетевая компания Урала» вправе:

4.1 приступить к осуществлению публичного сервитута:

на частях земельных участков, согласно приложению к настоящему постановлению, со дня внесения сведений о нем в Единый государственный реестр недвижимости;

4.2 в установленных границах публичного сервитута осуществлять, в соответствии с требованиями законодательства Российской Федерации, деятельность, для обеспечения которой установлен публичный сервитут;

4.3 до окончания срока публичного сервитута обратиться с ходатайством об установлении публичного сервитута на новый срок.

5. Управлению имущественных и земельных отношений администрации Добрянского городского округа в установленном законом порядке обеспечить:

5.1 опубликование настоящего постановления в порядке, установленном для официального опубликования (обнародования) муниципальных правовых актов Добрянского городского округа;

5.2 направление копии настоящего постановления в федеральный орган исполнительной власти, уполномоченный Правительством Российской Федерации на осуществление государственного кадастрового учета, государственной регистрации прав, ведение Единого государственного реестра недвижимости и предоставление сведений, содержащихся в Едином государственном реестре недвижимости;

5.3 направление копии настоящего постановления правообладателям земельных участков, согласно приложению к настоящему постановлению;

5.4 направление заявителю копии настоящего постановления, сведений о лицах, являющихся правообладателями земельных участков, согласно приложению к настоящему постановлению

6. Контроль за исполнением постановления возложить на первого заместителя главы администрации Добрянского городского округа.

Глава городского округа -
глава администрации Добрянского
городского округа



К.В. Лызов

Приложение
к постановлению администрации
Дорьянского городского округа
от 05.07.2021 № 1301

№ п/п	Кадастровый номер, адрес или местоположение земельного участка	Площадь части земельного участка (кв.м)
1	Пермский край, Добрянский городской округ, СПК «Уральская Нива», ур. Бесово кадастровый номер 59:18:3500101:574	65
2	Пермский край, Добрянский городской округ, СПК «Уральская Нива», ур. Бесово кадастровый номер 59:18:3500101:575	251
3	Пермский край, Добрянский городской округ, СПК «Уральская Нива», ур. Бесово кадастровый номер 59:18:3500101:576	55
4	Пермский край, Добрянский городской округ, СПК «Уральская Нива», ур. Бесово кадастровый номер 59:18:3500101:577	68
5	Пермский край, Добрянский городской округ, СПК «Уральская Нива», ур. Бесово кадастровый номер 59:18:3500101:578	64
6	Пермский край, Добрянский городской округ, СПК «Уральская Нива», ур. Бесово кадастровый номер 59:18:3500101:579	62
7	Пермский край, Добрянский городской округ, СПК «Уральская Нива», ур. Бесово кадастровый номер 59:18:3500101:581	69
8	Пермский край, Добрянский городской округ, СПК «Уральская Нива», ур. Бесово кадастровый номер 59:18:3500101:582	54
9	Пермский край, Добрянский городской округ, СПК «Уральская Нива», ур. Бесово кадастровый номер 59:18:3500101:583	49
10	Пермский край, Добрянский городской округ, СПК «Уральская Нива», ур. Бесово кадастровый номер 59:18:3500101:584	201
11	Пермский край, Добрянский городской округ, СПК «Уральская Нива», ур. Бесово кадастровый номер 59:18:3500101:585	21

№ п/п	Кадастровый номер, адрес или местоположение земельного участка	Площадь части земельного участка (кв.м)
12	Пермский край, Добрянский городской округ, СПК «Уральская Нива», ур. Бесово кадастровый номер 59:18:3500101:586	314
13	Пермский край, Добрянский городской округ, СПК «Уральская Нива», ур. Бесово кадастровый номер 59:18:3500101:661	6
14	Пермский край, Добрянский городской округ, ур. Бесово кадастровый номер 59:18:3500101:612	9
15	Пермский край, Добрянский городской округ, СПК «Уральская Нива», ур. Бесово кадастровый номер 59:18:3500101:684	74
16	Пермский край, Добрянский городской округ, СПК «Уральская Нива», ур. Бесово кадастровый номер 59:18:3500101:686	33
17	Пермский край, Добрянский городской округ, СПК «Уральская Нива», ур. Бесово кадастровый номер 59:18:3500101:687	41
18	Пермский край, Добрянский городской округ, СПК «Уральская Нива», ур. Бесово кадастровый номер 59:18:3500101:688	48
19	Пермский край, Добрянский городской округ, СПК «Уральская Нива», ур. Бесово кадастровый номер 59:18:3500101:701	1557
20	Пермский край, Добрянский городской округ, СПК «Уральская Нива», ур. Бесово кадастровый номер 59:18:3500101:711	31
21	Пермский край, Добрянский городской округ, СПК «Уральская Нива», ур. Бесово кадастровый номер 59:18:3500101:712	62
22	Пермский край, Добрянский городской округ, СПК «Уральская Нива», урочище Бесово кадастровый номер 59:18:3500101:924	66
23	Пермский край, Добрянский городской округ, СПК «Уральская Нива», урочище Бесово кадастровый номер 59:18:3500101:994	4
24	Пермский край, Добрянский городской округ, СПК «Уральская Нива», урочище Бесово кадастровый номер 59:18:3500101:995	105

№ п/п	Кадастровый номер, адрес или местоположение земельного участка	Площадь части земельного участка (кв.м)
25	Пермский край, Добрянский городской округ, СПК «Уральская Нива», урочище Бесово кадастровый номер 59:18:3500101:996	593
26	Пермский край, Добрянский городской округ, СПК «Уральская Нива», урочище Бесово кадастровый номер 59:18:3500101:1013	3414
27	Пермский край, Добрянский городской округ, СПК «Уральская Нива», урочище Бесово кадастровый номер 59:18:3500101:1066	1689
28	Пермский край, Добрянский городской округ, СПК «Уральская Нива», урочище Бесово кадастровый номер 59:18:3500101:1070	121
29	Пермский край, Добрянский городской округ, СПК «Уральская Нива», урочище Бесово кадастровый номер 59:18:3500101:1076	8023
30	Пермский край, Добрянский городской округ, СПК «Уральская Нива», урочище Бесово кадастровый номер 59:18:3500101:1271	110

Схема расположения границ публичного сервитута

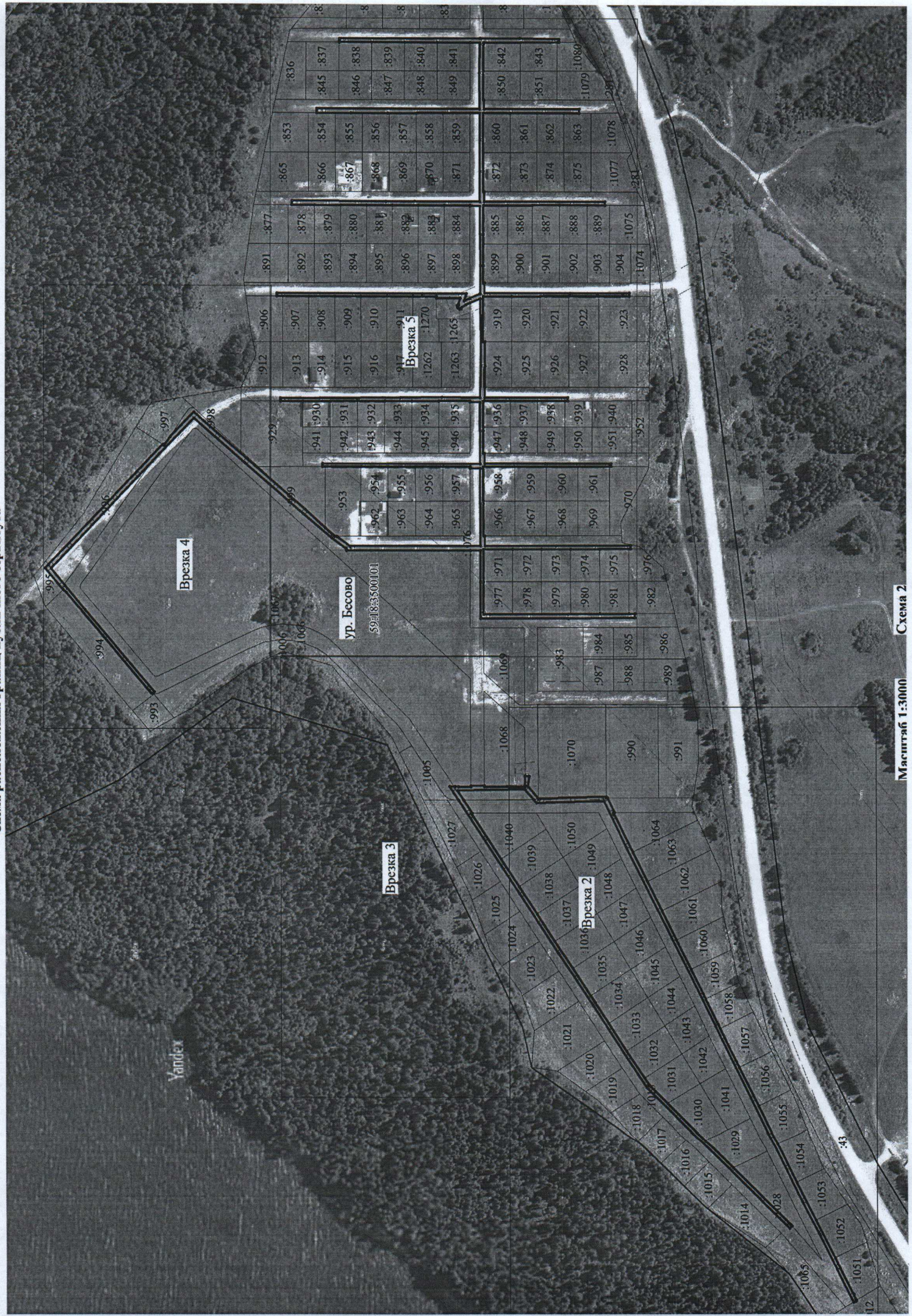
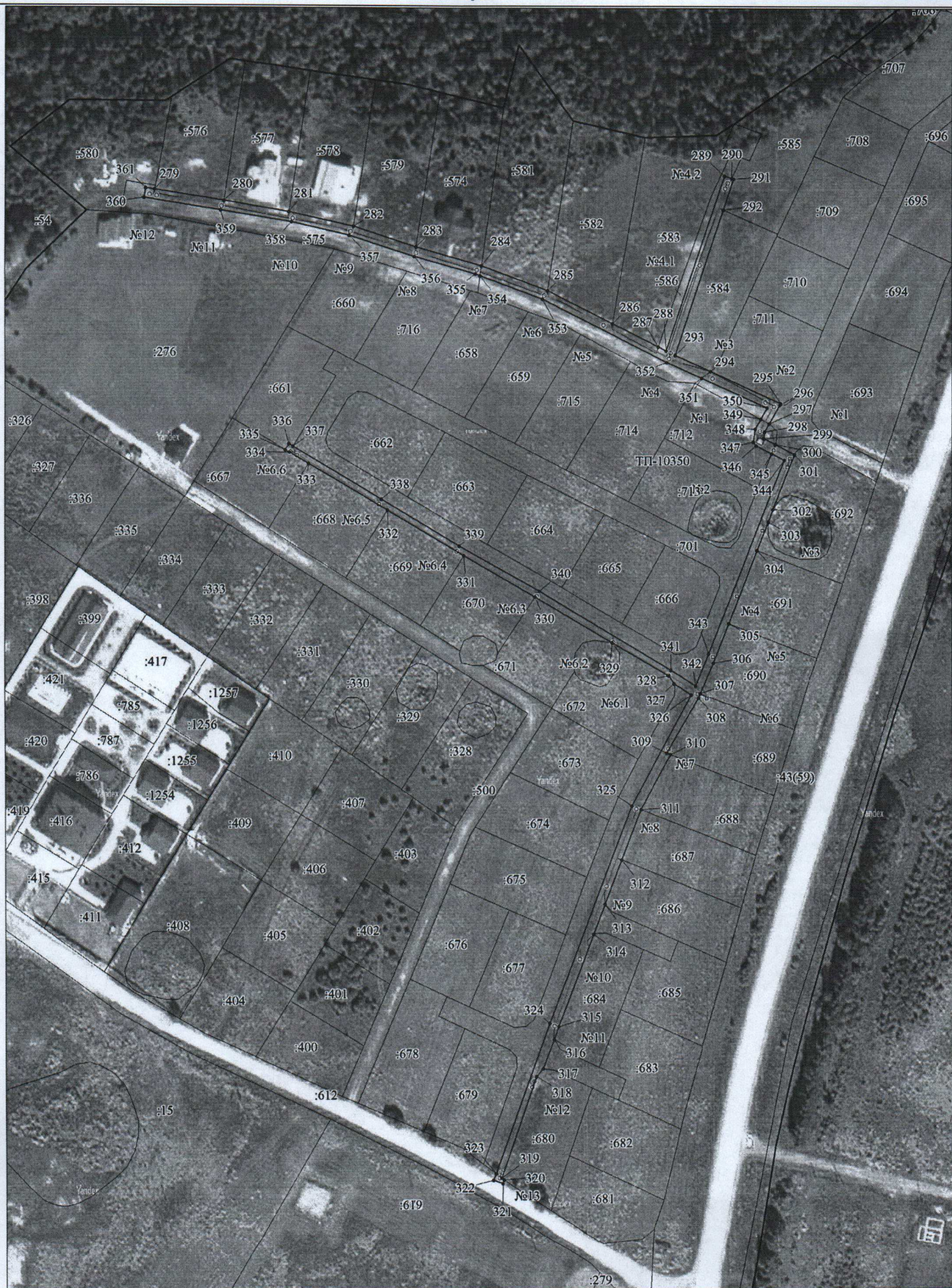
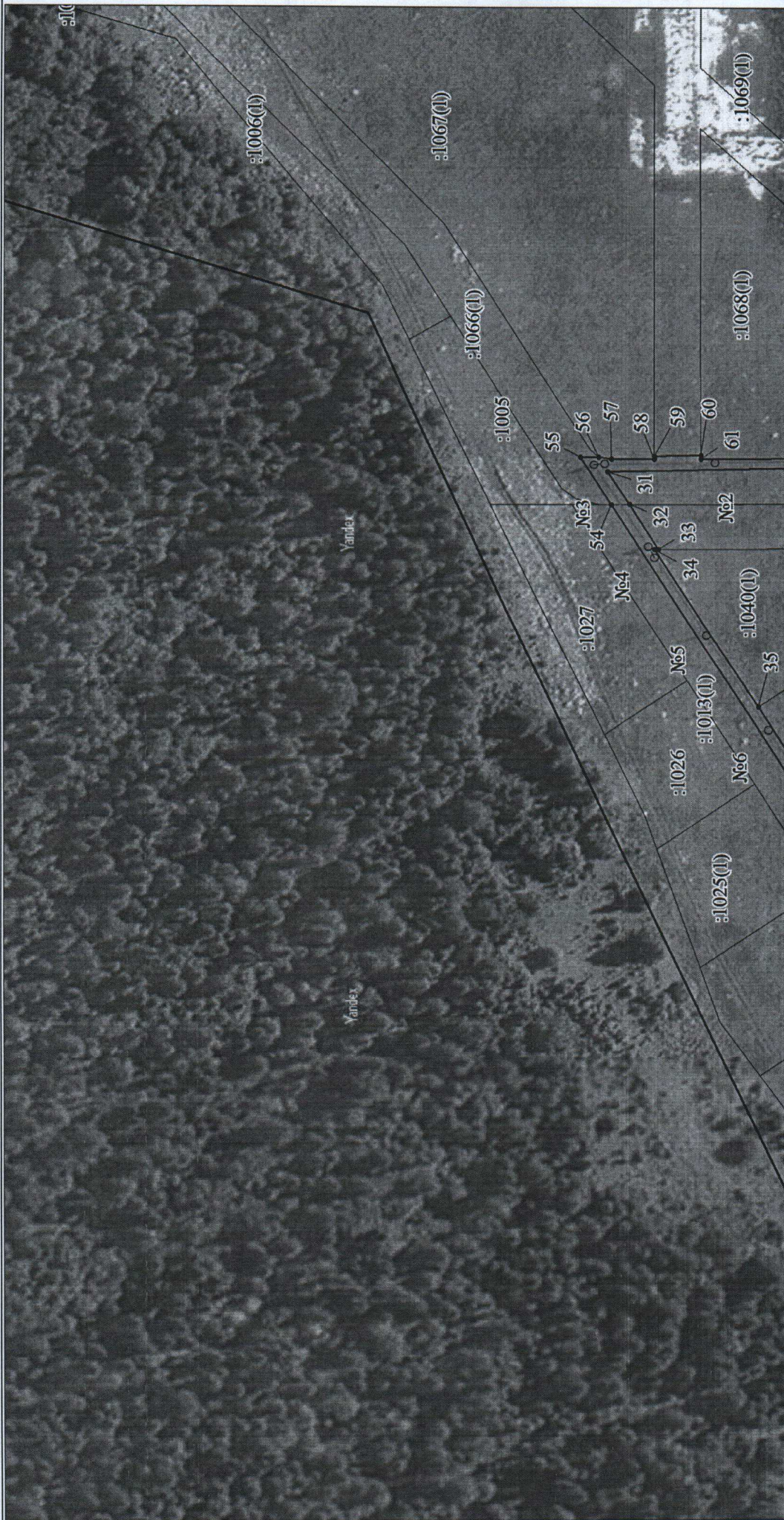


Таблица 1.2

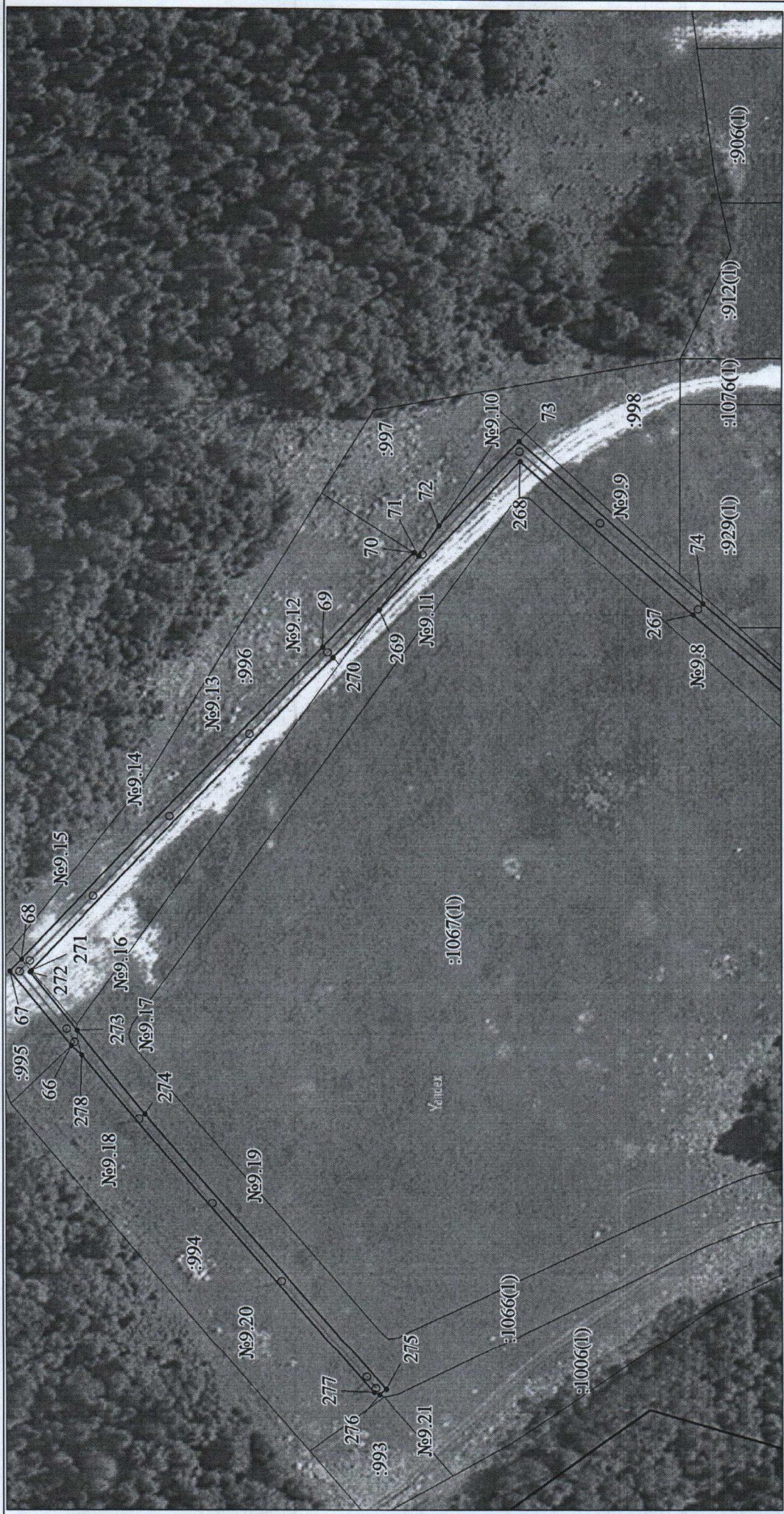
1	2	3	1	2	3
от точки 168 до точки 169	59:18:3500101:841	-	от точки 247 до точки 248	59:18:3500101:972	-
от точки 169 до точки 170	59:18:3500101:840	-	от точки 248 до точки 250	59:18:3500101:971	-
от точки 170 до точки 171	59:18:3500101:839	-	от точки 250 до точки 252	59:18:3500101:977	-
от точки 171 до точки 172	59:18:3500101:838	-	от точки 254 до точки 255	59:18:3500101:981	-
от точки 177 до точки 178	59:18:3500101:1080	-	от точки 255 до точки 256	59:18:3500101:982	-
от точки 178 до точки 179	59:18:3500101:843	-	от точки 276 до точки 66	59:18:3500101:994	4
от точки 179 до точки 181	59:18:3500101:842	-	от точки 279 до точки 280	59:18:3500101:576	55
от точки 181 до точки 183	59:18:3500101:850	-	от точки 280 до точки 281	59:18:3500101:577	68
от точки 186 до точки 187	59:18:3500101:863	-	от точки 281 до точки 282	59:18:3500101:578	64
от точки 187 до точки 188	59:18:3500101:862	-	от точки 282 до точки 283	59:18:3500101:579	62
от точки 188 до точки 189	59:18:3500101:861	-	от точки 283 до точки 284	59:18:3500101:574	65
от точки 189 до точки 191	59:18:3500101:860	-	от точки 284 до точки 285	59:18:3500101:581	69
от точки 191 до точки 193	59:18:3500101:872	-	от точки 285 до точки 286	59:18:3500101:582	54
от точки 196 до точки 197	59:18:3500101:889	-	от точки 286 до точки 287	59:18:3500101:583	49
от точки 197 до точки 198	59:18:3500101:888	-	от точки 287 до точки 351 до точки 354	59:18:3500101:586	314
от точки 198 до точки 199	59:18:3500101:887	-	от точки 290 до точки 292	59:18:3500101:585	21
от точки 199 до точки 200	59:18:3500101:886	-	от точки 292 до точки 294	59:18:3500101:584	201
от точки 200 до точки 202	59:18:3500101:885	-	от точки 294 до точки 296	59:18:3500101:711	31
от точки 202 до точки 204	59:18:3500101:899	-	от точки 296 до точки 297, от точки 300 до точки 301, от точки 313 до точки 314, от точки 316 до точки 317, от точки 323 до точки 327, от точки 337 до точки 345, точки 349 до точки 351	59:18:3500101:701	1557
от точки 208 до точки 209	59:18:3500101:923	-	от точки 297 до точки 300, от точки 345 до точки 349	59:18:3500101:712	62
от точки 209 до точки 210	59:18:3500101:922	-	от точки 301 до точки 302 от точки 303 до точки 304	59:18:3500101:692	-
от точки 210 до точки 211	59:18:3500101:921	-	от точки 302 до точки 303	земли Добрянского городского округа	-
от точки 211 до точки 212	59:18:3500101:920	-	от точки 304 до точки 305	59:18:3500101:691	-
от точки 212 до точки 214	59:18:3500101:919	-	от точки 305 до точки 307	59:18:3500101:690	-
от точки 214 до точки 217	59:18:3500101:924	66	от точки 307 до точки 309	59:18:3500101:689	-
от точки 220 до точки 221	59:18:3500101:939	-	от точки 309 до точки 311	59:18:3500101:688	48
от точки 221 до точки 222	59:18:3500101:938	-	от точки 311 до точки 312	59:18:3500101:687	41
от точки 222 до точки 223	59:18:3500101:937	-	от точки 312 до точки 313	59:18:3500101:686	33
от точки 223 до точки 225	59:18:3500101:936	-	от точки 314 до точки 316	59:18:3500101:684	74
от точки 225 до точки 227	59:18:3500101:947	-	от точки 317 до точки 319	59:18:3500101:680	-
от точки 231 до точки 232	59:18:3500101:970	-	от точки 319 до точки 323	59:18:3500101:612	9
от точки 232 до точки 233	59:18:3500101:961	-	от точки 327 до точки 329	59:18:3500101:672	-
от точки 233 до точки 234	59:18:3500101:960	-	от точки 329 до точки 330	59:18:3500101:671	-
от точки 234 до точки 235	59:18:3500101:959	-	от точки 330 до точки 331	59:18:3500101:670	-
от точки 235 до точки 237	59:18:3500101:958	-	от точки 331 до точки 332	59:18:3500101:669	-
от точки 237 до точки 239	59:18:3500101:966	-	от точки 332 до точки 333	59:18:3500101:668	-
от точки 243 до точки 244	59:18:3500101:976	-	от точки 333 до точки 334	59:18:3500101:667	-
от точки 244 до точки 245	59:18:3500101:975	-	от точки 334 до точки 337	59:18:3500101:661	6
от точки 245 до точки 246	59:18:3500101:974	-	от точки 354 до точки 279	59:18:3500101:575	251
от точки 246 до точки 247	59:18:3500101:973	-	Итого		17259



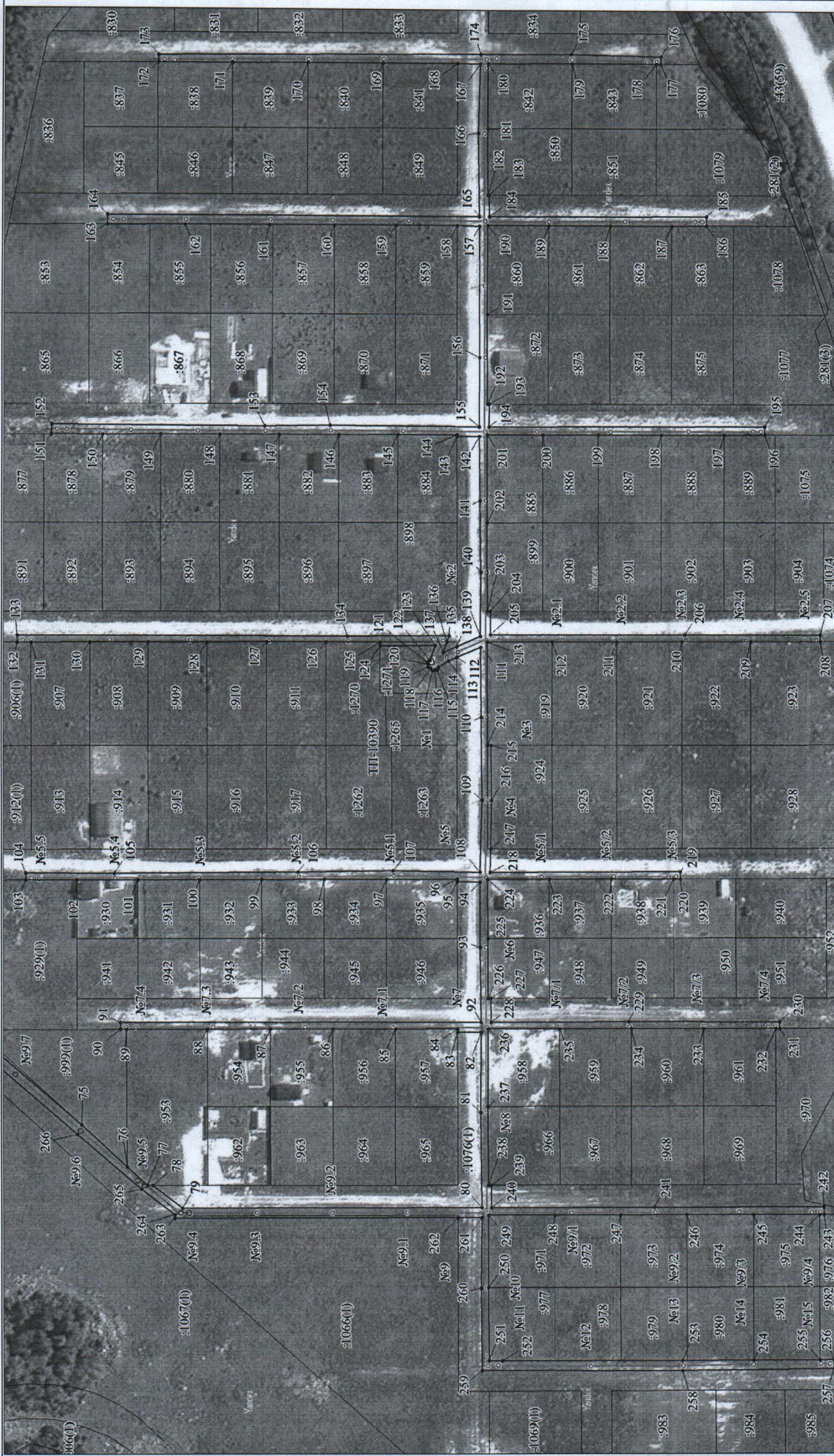
Масштаб 1:1500



Масштаб 1:1500



Масштаб 1:1500



Каталог координат (Система координат МСК-99, зона 2)									
Обозначение характерных точек границ	Координаты, м		Метод определения координат характерной точки	Мт, м	Обозначение характерных точек границ	Координаты, м		Метод определения координат характерной точки	Мт, м
	X	Y				X	Y		
1	2	3	4	5	1	2	3	4	5
1	555120.08	2244263.25	Геодезический метод	0.1	91	555308.81	2244559.45	Геодезический метод	0.1
2	555110.47	2244251.99	Геодезический метод	0.1	92	555163.02	2244559.28	Геодезический метод	0.1
3	555048.21	2244253.58	Геодезический метод	0.1	93	555163.35	2244589.4	Геодезический метод	0.1
4	555048.21	2244252.26	Геодезический метод	0.1	94	555163.31	2244615.73	Геодезический метод	0.1
5	555046.94	2244252.26	Геодезический метод	0.1	95	555172.54	2244615.89	Геодезический метод	0.1
6	555040.54	2244238.79	Геодезический метод	0.1	96	555172.54	2244616.86	Геодезический метод	0.1
7	555041.61	2244238.79	Геодезический метод	0.1	97	555201.32	2244616.84	Геодезический метод	0.1
8	555023.88	2244202.61	Геодезический метод	0.1	98	555226.38	2244616.82	Геодезический метод	0.1
9	555010.68	2244175.67	Геодезический метод	0.1	99	555251.44	2244616.8	Геодезический метод	0.1
10	554997.48	2244148.73	Геодезический метод	0.1	100	555276.49	2244616.78	Геодезический метод	0.1
11	554984.27	2244121.79	Геодезический метод	0.1	101	555301.55	2244616.76	Геодезический метод	0.1
12	554971.07	2244094.85	Геодезический метод	0.1	102	555326.61	2244616.75	Геодезический метод	0.1
13	554957.69	2244067.53	Геодезический метод	0.1	103	555347.43	2244616.73	Геодезический метод	0.1
14	554944.49	2244040.6	Геодезический метод	0.1	104	555347.41	2244619.59	Геодезический метод	0.1
15	554927.07	2244005.05	Геодезический метод	0.1	105	555311.15	2244619.44	Геодезический метод	0.1
16	554909.47	2243969.14	Геодезический метод	0.1	106	555236.91	2244619.83	Геодезический метод	0.1
17	554892.15	2243933.8	Геодезический метод	0.1	107	555198.64	2244620.35	Геодезический метод	0.1
18	554874.26	2243897.3	Геодезический метод	0.1	108	555163.25	2244619.73	Геодезический метод	0.1
19	554856.92	2243861.9	Геодезический метод	0.1	109	555162.52	2244648.82	Геодезический метод	0.1
20	554839.47	2243826.29	Геодезический метод	0.1	110	555162.65	2244682.31	Геодезический метод	0.1
21	554819.84	2243786.25	Геодезический метод	0.1	111	555162.96	2244710.69	Геодезический метод	0.1
22	554822.6	2243784.6	Геодезический метод	0.1	112	555172.54	2244706.56	Геодезический метод	0.1
23	554853.78	2243848.8	Геодезический метод	0.1	113	555176.06	2244705.05	Геодезический метод	0.1
24	554869.33	2243879.25	Геодезический метод	0.1	114	555180.11	2244702.54	Геодезический метод	0.1
25	554948.99	2244043.1	Геодезический метод	0.1	115	555180.52	2244701.33	Геодезический метод	0.1
26	555030.12	2244207.58	Геодезический метод	0.1	116	555181.51	2244701.67	Геодезический метод	0.1
27	555050.14	2244249.56	Геодезический метод	0.1	117	555182.41	2244701.11	Геодезический метод	0.1
28	555112.26	2244247.92	Геодезический метод	0.1	118	555183.09	2244702.21	Геодезический метод	0.1
29	555114.71	2244250.79	Геодезический метод	0.1	119	555184.3	2244702.63	Геодезический метод	0.1
30	555123.1	2244260.62	Геодезический метод	0.1	120	555183.96	2244703.62	Геодезический метод	0.1
31	555185.07	2244259.62	Геодезический метод	0.1	121	555184.52	2244704.51	Геодезический метод	0.1
32	555179.33	2244250.79	Геодезический метод	0.1	122	555183.42	2244705.19	Геодезический метод	0.1
33	555171.55	2244238.79	Геодезический метод	0.1	123	555181.33	2244711.3	Геодезический метод	0.1
34	555172.54	2244238.79	Геодезический метод	0.1	124	555203.75	2244711.23	Геодезический метод	0.1
35	555144.98	2244196.47	Геодезический метод	0.1	125	555203.75	2244712.76	Геодезический метод	0.1
36	555128.61	2244171.33	Геодезический метод	0.1	126	555225.42	2244712.76	Геодезический метод	0.1
37	555112.25	2244146.19	Геодезический метод	0.1	127	555249.35	2244712.76	Геодезический метод	0.1
38	555095.88	2244121.05	Геодезический метод	0.1	128	555273.27	2244712.76	Геодезический метод	0.1
39	555079.51	2244095.91	Геодезический метод	0.1	129	555297.2	2244712.76	Геодезический метод	0.1
40	555063.14	2244070.77	Геодезический метод	0.1	130	555321.12	2244712.76	Геодезический метод	0.1
41	555046.77	2244045.63	Геодезический метод	0.1	131	555345.05	2244712.76	Геодезический метод	0.1
42	555030.4	2244020.49	Геодезический метод	0.1	132	555350.72	2244712.76	Геодезический метод	0.1
43	555014.03	2243995.35	Геодезический метод	0.1	133	555350.72	2244715.63	Геодезический метод	0.1
44	555009.3	2243988.08	Геодезический метод	0.1	134	555216.87	2244715.18	Геодезический метод	0.1
45	554993.23	2243971.83	Геодезический метод	0.1	135	555175.71	2244715.32	Геодезический метод	0.1
46	554959.01	2243937.22	Геодезический метод	0.1	136	555176.59	2244712.76	Геодезический метод	0.1
47	554933.05	2243910.97	Геодезический метод	0.1	137	555178.05	2244708.52	Геодезический метод	0.1
48	554879.98	2243857.29	Геодезический метод	0.1	138	555172.54	2244710.9	Геодезический метод	0.1
49	554879.06	2243856.21	Геодезический метод	0.1	139	555162.99	2244715.03	Геодезический метод	0.1
50	554881.39	2243853.94	Геодезический метод	0.1	140	555162.89	2244740.78	Геодезический метод	0.1
51	555012.1	2243986.42	Геодезический метод	0.1	141	555163.16	2244769.4	Геодезический метод	0.1
52	555061.16	2244062.54	Геодезический метод	0.1	142	555163.52	2244795.45	Геодезический метод	0.1
53	555092.64	2244109.94	Геодезический метод	0.1	143	555172.54	2244795.51	Геодезический метод	0.1
54	555184.15	2244250.79	Геодезический метод	0.1	144	555172.54	2244796.15	Геодезический метод	0.1
55	555192.43	2244263.54	Геодезический метод	0.1	145	555196.46	2244796.15	Геодезический метод	0.1
56	555187.48	2244263.55	Геодезический метод	0.1	146	555220.38	2244796.15	Геодезический метод	0.1
57	555184.05	2244263.08	Геодезический метод	0.1	147	555244.3	2244796.15	Геодезический метод	0.1
58	555172.67	2244263.08	Геодезический метод	0.1	148	555268.21	2244796.15	Геодезический метод	0.1
59	555172.67	2244263.85	Геодезический метод	0.1	149	555292.13	2244796.15	Геодезический метод	0.1
60	555160.25	2244264.04	Геодезический метод	0.1	150	555316.05	2244796.15	Геодезический метод	0.1
61	555160.25	2244263.08	Геодезический метод	0.1	151	555336.92	2244796.28	Геодезический метод	0.1
62	555122.74	2244263.08	Геодезический метод	0.1	152	555336.87	2244800.28	Геодезический метод	0.1
63	555122.75	2244272.58	Геодезический метод	0.1	153	555250.13	2244799.54	Геодезический метод	0.1
64	555122.68	2244273.03	Геодезический метод	0.1	154	555223.84	2244799.86	Геодезический метод	0.1
65	555118.72	2244272.45	Геодезический метод	0.1	155	555163.54	2244799.46	Геодезический метод	0.1
1	555120.08	2244263.25	Геодезический метод	0.1	156	555163.35	2244827.24	Геодезический метод	0.1
					157	555163.59	2244880.61	Геодезический метод	0.1
66	555548.41	2244444.19	Геодезический метод	0.1	158	555172.54	2244880.93	Геодезический метод	0.1
67	555565.06	2244464.4	Геодезический метод	0.1	159	555197.37	2244880.93	Геодезический метод	0.1
68	555561.91	2244467.62	Геодезический метод	0.1	160	555222.21	2244880.93	Геодезический метод	0.1
69	555479.98	2244551.31	Геодезический метод	0.1	161	555248.46	2244880.98	Геодезический метод	0.1
70	555455.41	2244576.88	Геодезический метод	0.1	162	555282.48	2244881	Геодезический метод	0.1
71	555453.99	2244575.97	Геодезический метод	0.1	163	555314.02	2244880.95	Геодезический метод	0.1
72	555448.53	2244584.04	Геодезический метод	0.1	164	555314.03	2244884.95	Геодезический метод	0.1
73	555426.75	2244606.7	Геодезический метод	0.1	165	555163.62	2244884.61	Геодезический метод	0.1
74	555377.14	2244563	Геодезический метод	0.1	166	555164.09	2244917.75	Геодезический метод	0.1
75	555324.87	2244517.73	Геодезический метод	0.1	167	555163.37	2244945.88	Геодезический метод	0.1
76	555306.19	2244500.7	Геодезический метод	0.1	168	555172.54	2244946.09	Геодезический метод	0.1
77	555297.93	2244493.17	Геодезический метод	0.1	169	555202.81	2244946.09	Геодезический метод	0.1
78	555295.76	2244493.17	Геодезический метод	0.1	170	555233.08	2244946.09	Геодезический метод	0.1
79	555283.65	2244483.9	Геодезический метод	0.1	171	555263.35	2244946.09	Геодезический метод	0.1
80	555162.92	2244483.95	Геодезический метод	0.1	172	555293.4	2244946.09	Геодезический метод	0.1
81	555163.23	2244522.57	Геодезический метод	0.1	173	555293.42	2244949.23	Геодезический метод	0.1
82	555163.02	2244555.28	Геодезический метод	0.1	174	555163.26	2244949.88	Геодезический метод	0.1
83	555172.54	2244555.29	Геодезический метод	0.1	175	555126.59	2244949.86	Геодезический метод	0.1
84	555172.54	2244556.66	Геодезический метод	0.1	176	555090.42	2244949.04	Геодезический метод	0.1
85	555197.75	2244556.64	Геодезический метод	0.1	177	555090.49	2244946.09	Геодезический метод	0.1
86	555222.95	2244556.63	Геодезический метод	0.1	178	555092.14	2244946.09	Геодезический метод	0.1
87	555248.16	2244556.61	Геодезический метод	0.1	179	555126.19	2244946.09	Геодезический метод	0.1
88	555273.37	2244556.6	Геодезический метод	0.1	180	555160.25	2244946.09	Геодезический метод	0.1
89	555306.29	2244556.59	Геодезический метод	0.1	181	555160.25	2244919.66	Геодезический метод	0.1
90	555308.81	2244556.59	Геодезический метод	0.1	182	555160.25	2244893.23	Геодезический метод	0.1

1	2	3	4	5	1	2	3	4	5
183	555159.74	2244893.23	Геодзический метод	0.1	275	555463.49	2244350.95	Геодзический метод	0.1
184	555159.62	2244884.6	Геодзический метод	0.1	276	555465.3	2244349.4	Геодзический метод	0.1
185	555071.83	2244884.68	Геодзический метод	0.1	277	555466.78	2244350.08	Геодзический метод	0.1
186	555071.83	2244880.93	Геодзический метод	0.1	278	555455.51	2244441.8	Геодзический метод	0.1
187	555085.75	2244880.93	Геодзический метод	0.1	66	555548.41	2244444.19	Геодзический метод	0.1
188	555110.58	2244880.93	Геодзический метод	0.1					
189	555135.41	2244880.93	Геодзический метод	0.1	279	554247.49	2242995.28	Геодзический метод	0.1
190	555160.25	2244880.93	Геодзический метод	0.1	280	554242.88	2243023.77	Геодзический метод	0.1
191	555160.25	2244844.69	Геодзический метод	0.1	281	554238.35	2243050.37	Геодзический метод	0.1
192	555160.25	2244808.44	Геодзический метод	0.1	282	554232.27	2243076.73	Геодзический метод	0.1
193	555159.48	2244808.44	Геодзический метод	0.1	283	554223.92	2243102.49	Геодзический метод	0.1
194	555159.54	2244799.44	Геодзический метод	0.1	284	554216.05	2243129.56	Геодзический метод	0.1
195	555048.26	2244799.48	Геодзический метод	0.1	285	554205.82	2243156.71	Геодзический метод	0.1
196	555048.27	2244796.15	Геодзический метод	0.1	286	554192.38	2243183.35	Геодзический метод	0.1
197	555064.58	2244796.15	Геодзический метод	0.1	287	554182.88	2243202.17	Геодзический метод	0.1
198	555089.9	2244796.15	Геодзический метод	0.1	288	554181.28	2243205.34	Геодзический метод	0.1
199	555115.22	2244796.15	Геодзический метод	0.1	289	554252.93	2243229.17	Геодзический метод	0.1
200	555137.73	2244796.15	Геодзический метод	0.1	290	554251.93	2243232.15	Геодзический метод	0.1
201	555160.25	2244796.15	Геодзический метод	0.1	291	554251.66	2243232.96	Геодзический метод	0.1
202	555160.25	2244760.6	Геодзический метод	0.1	292	554238.92	2243228.72	Геодзический метод	0.1
203	555160.24	2244725.05	Геодзический метод	0.1	293	554179.52	2243208.97	Геодзический метод	0.1
204	555158.95	2244725.05	Геодзический метод	0.1	294	554172.9	2243223.38	Геодзический метод	0.1
205	555158.99	2244715.71	Геодзический метод	0.1	295	554159.66	2243252.19	Геодзический метод	0.1
206	555080.3	2244715.53	Геодзический метод	0.1	296	554158.97	2243251.81	Геодзический метод	0.1
207	555025.89	2244715.56	Геодзический метод	0.1	297	554151.37	2243247.54	Геодзический метод	0.1
208	555025.89	2244712.76	Геодзический метод	0.1	298	554147.9	2243245.59	Геодзический метод	0.1
209	555053.86	2244712.76	Геодзический метод	0.1	299	554145.31	2243245.25	Геодзический метод	0.1
210	555081.5	2244712.76	Геодзический метод	0.1	300	554142.82	2243250.01	Геодзический метод	0.1
211	555107.75	2244712.76	Геодзический метод	0.1	301	554138.69	2243257.9	Геодзический метод	0.1
212	555134	2244712.76	Геодзический метод	0.1	302	554116	2243249	Геодзический метод	0.1
213	555160.24	2244712.76	Геодзический метод	0.1	303	554111	2243247	Геодзический метод	0.1
214	555160.24	2244670.95	Геодзический метод	0.1	304	554099.54	2243242.49	Геодзический метод	0.1
215	555158.61	2244670.95	Геодзический метод	0.1	305	554069.62	2243230.73	Геодзический метод	0.1
216	555158.52	2244648.78	Геодзический метод	0.1	306	554053.48	2243224.37	Геодзический метод	0.1
217	555159.02	2244629.15	Геодзический метод	0.1	307	554040.95	2243218.98	Геодзический метод	0.1
218	555159.25	2244619.71	Геодзический метод	0.1	308	554039.12	2243218.19	Геодзический метод	0.1
219	555082.39	2244619.84	Геодзический метод	0.1	309	554016.63	2243205.07	Геодзический метод	0.1
220	555082.4	2244616.86	Геодзический метод	0.1	310	554016.03	2243206.56	Геодзический метод	0.1
221	555085.07	2244616.86	Геодзический метод	0.1	311	553993.66	2243194.37	Геодзический метод	0.1
222	555110.13	2244616.86	Геодзический метод	0.1	312	553973.1	2243186.46	Геодзический метод	0.1
223	555135.19	2244616.86	Геодзический метод	0.1	313	553955.13	2243179.55	Геодзический метод	0.1
224	555160.24	2244616.86	Геодзический метод	0.1	314	553943.02	2243174.9	Геодзический метод	0.1
225	555160.24	2244592.9	Геодзический метод	0.1	315	553905.13	2243160.36	Геодзический метод	0.1
226	555160.24	2244568.95	Геодзический метод	0.1	316	553899.94	2243158.46	Геодзический метод	0.1
227	555159.13	2244568.95	Геодзический метод	0.1	317	553888.09	2243153.8	Геодзический метод	0.1
228	555159.02	2244559.28	Геодзический метод	0.1	318	553884.89	2243151.15	Геодзический метод	0.1
229	555103.18	2244559.44	Геодзический метод	0.1	319	553843.41	2243136.53	Геодзический метод	0.1
230	555042.55	2244559.27	Геодзический метод	0.1	320	553842.66	2243137.51	Геодзический метод	0.1
231	555042.57	2244556.66	Геодзический метод	0.1	321	553841.13	2243136.95	Геодзический метод	0.1
232	555044.09	2244556.66	Геодзический метод	0.1	322	553842.49	2243133.19	Геодзический метод	0.1
233	555073.13	2244556.66	Геодзический метод	0.1	323	553845.2	2243134.18	Геодзический метод	0.1
234	555102.17	2244556.66	Геодзический метод	0.1	324	553906.54	2243156.62	Геодзический метод	0.1
235	555131.21	2244556.66	Геодзический метод	0.1	325	553995.21	2243190.67	Геодзический метод	0.1
236	555160.24	2244556.66	Геодзический метод	0.1	326	554040.45	2243215.32	Геодзический метод	0.1
237	555160.24	2244524.96	Геодзический метод	0.1	327	554045.04	2243208.27	Геодзический метод	0.1
238	555160.24	2244493.2	Геодзический метод	0.1	328	554048.29	2243206.29	Геодзический метод	0.1
239	555159	2244493.2	Геодзический метод	0.1	329	554062	2243183	Геодзический метод	0.1
240	555158.92	2244483.94	Геодзический метод	0.1	330	554080.89	2243151.29	Геодзический метод	0.1
241	555093.19	2244483.95	Геодзический метод	0.1	331	554097.95	2243122.04	Геодзический метод	0.1
242	555024.74	2244484.04	Геодзический метод	0.1	332	554116.43	2243090.71	Геодзический метод	0.1
243	555024.75	2244480.91	Геодзический метод	0.1	333	554135.57	2243058.26	Геодзический метод	0.1
244	555026.57	2244480.91	Геодзический метод	0.1	334	554140.11	2243050.55	Геодзический метод	0.1
245	555053.3	2244480.9	Геодзический метод	0.1	335	554141.13	2243048.83	Геодзический метод	0.1
246	555080.04	2244480.89	Геодзический метод	0.1	336	554143.51	2243050.26	Геодзический метод	0.1
247	555106.76	2244480.89	Геодзический метод	0.1	337	554142.48	2243051.99	Геодзический метод	0.1
248	555133.48	2244480.88	Геодзический метод	0.1	338	554120.89	2243088.13	Геодзический метод	0.1
249	555160.25	2244480.88	Геодзический метод	0.1	339	554101.88	2243120.15	Геодзический метод	0.1
250	555160.24	2244450.95	Геодзический метод	0.1	340	554083.25	2243153.09	Геодзический метод	0.1
251	555160.25	2244421.02	Геодзический метод	0.1	341	554050.63	2243207.02	Геодзический метод	0.1
252	555154.71	2244421.02	Геодзический метод	0.1	342	554044.11	2243217.02	Геодзический метод	0.1
253	555081.98	2244420.81	Геодзический метод	0.1	343	554057.31	2243222.46	Геодзический метод	0.1
254	555053.31	2244420.97	Геодзический метод	0.1	344	554136.42	2243253.62	Геодзический метод	0.1
255	555026.58	2244420.96	Геодзический метод	0.1	345	554139.1	2243248.5	Геодзический метод	0.1
256	555020.93	2244420.96	Геодзический метод	0.1	346	554142.4	2243242.17	Геодзический метод	0.1
257	555020.9	2244417.35	Геодзический метод	0.1	347	554143.92	2243241.02	Геодзический метод	0.1
258	555081.96	2244416.81	Геодзический метод	0.1	348	554149.19	2243241.73	Геодзический метод	0.1
259	555163.03	2244417.05	Геодзический метод	0.1	349	554153.29	2243244.02	Геодзический метод	0.1
260	555163.25	2244450.77	Геодзический метод	0.1	350	554157.84	2243246.58	Геодзический метод	0.1
261	555162.92	2244479.95	Геодзический метод	0.1	351	554170.14	2243219.79	Геодзический метод	0.1
262	555172.54	2244479.94	Геодзический метод	0.1	352	554176.64	2243205.64	Геодзический метод	0.1
263	555286.86	2244479.9	Геодзический метод	0.1	353	554202.42	2243154.6	Геодзический метод	0.1
264	555286.87	2244481.33	Геодзический метод	0.1	354	554212	2243128.99	Геодзический метод	0.1
265	555300.36	2244491.67	Геодзический метод	0.1	355	554212.74	2243127	Геодзический метод	0.1
266	555326.49	2244513.85	Геодзический метод	0.1	356	554219.89	2243101.94	Геодзический метод	0.1
267	555379.77	2244559.98	Геодзический метод	0.1	357	554228.63	2243074.96	Геодзический метод	0.1
268	555426.5	2244601.16	Геодзический метод	0.1	358	554234.11	2243051.44	Геодзический метод	0.1
269	555464.7	2244561.42	Геодзический метод	0.1	359	554239.05	2243022.41	Геодзический метод	0.1
270	555477.11	2244548.52	Геодзический метод	0.1	360	554244.15	2242990.94	Геодзический метод	0.1
271	555559.28	2244464.56	Геодзический метод	0.1	361	554248.09	2242991.58	Геодзический метод	0.1
272	555559.68	2244464.15	Геодзический метод	0.1	279	554247.49	2242995.28	Геодзический метод	0.1
273	555546.76	2244448.47	Геодзический метод	0.1	Площадь, кв. м				17259
274	555528.25	2244426.02	Геодзический метод	0.1					