

Сообщение № 78/2021 о возможном установлении публичного сервитута

В соответствии со статьей 39.42 Земельного кодекса РФ администрация Добрянского городского округа информирует о возможном установлении публичного сервитута на частях земельных участков:

Адрес или местоположение земельных участков	Площадь (кв. м.)	Вид права	Цель, для которой устанавливается публичный сервитут
Пермский край, Добрянский район, Полазненское г/п, СПК «Уральская Нива» урочище в районе д. Горы кадастровый номер 59:18:3500101:442*	739	публичный сервитут на 49 лет	эксплуатация существующего линейного объекта ОАО «МРСК Урала»: ВЛ-0,4 кВ ф.1 от ТП-10343
Пермский край, г.Добрянка, Полазненское городское поселение, СПК «Уральская Нива», урочище в районе д. Горы кадастровый номер 59:18:3500101:655*	786		
Пермский край, Добрянский район, Полазненское г/п, СПК «Уральская Нива» урочище в районе д. Горы кадастровый номер 59:18:3500101:438*	68		
Пермский край, Добрянский район, Полазненское г/п, СПК «Уральская Нива» урочище в районе д. Горы кадастровый номер 59:18:3500101:440*	68		
Пермский край, Добрянский район, Полазненское г/п, СПК «Уральская Нива» урочище в районе д. Горы кадастровый номер 59:18:3500101:447*	68		
Пермский край, Добрянский район, Полазненское г/п, СПК «Уральская Нива» урочище в районе д. Горы кадастровый номер 59:18:3500101:451*	26		
Пермский край, Добрянский район, Полазненское г/п, СПК «Уральская Нива» урочище в районе д. Горы кадастровый номер 59:18:3500101:452*	28		
Пермский край, Добрянский район, Полазненское г/п, СПК «Уральская Нива» урочище в районе д. Горы кадастровый номер 59:18:3500101:428*	35		
Пермский край, Добрянский район, Полазненское г/п, СПК «Уральская Нива» урочище в районе д. Горы кадастровый номер 59:18:3500101:427*	41		
Пермский край, Добрянский район, Полазненское г/п, СПК «Уральская Нива» урочище в районе д. Горы кадастровый номер 59:18:3500101:426*	38		
Пермский край, Добрянский район, Полазненское г/п, СПК «Уральская Нива» урочище в районе д. Горы кадастровый номер 59:18:3500101:446*	101		

Пермский край, Добрянский район, Полазненское г/п, СПК «Уральская Нива» урочище в районе д. Горы кадастровый номер 59:18:3500101:445*	59		
Пермский край, Добрянский район, Полазненское г/п, СПК «Уральская Нива» урочище в районе д. Горы кадастровый номер 59:18:3500101:444*	54		
Пермский край, Добрянский район, Полазненское г/п, СПК «Уральская Нива» урочище в районе д. Горы кадастровый номер 59:18:3500101:456*	18		
Пермский край, Добрянский район, Полазненское г/п, СПК «Уральская Нива» урочище в районе д. Горы кадастровый номер 59:18:3500101:649*	24		
Пермский край, Добрянский р-н, СПК «Уральская Нива» кадастровый номер 59:18:3500101:1232*	365		
Пермский край, Добрянский р-н, СПК «Уральская Нива» кадастровый номер 59:18:3500101:1233*	213		
Пермский край, Добрянский район, Полазненское г/п, СПК «Уральская Нива» урочище в районе д. Горы кадастровый номер 59:18:3500101:383*	35		
Пермский край, Добрянский район, Полазненское г/п, СПК «Уральская Нива» урочище в районе д. Горы кадастровый номер 59:18:3500101:381*	618		
Пермский край, Добрянский район, Полазненское г/п, СПК «Уральская Нива» урочище в районе д. Горы кадастровый номер 59:18:3500101:1085*	791		
Пермский край, Добрянский район, Полазненское г/п, СПК «Уральская Нива» урочище в районе д. Горы кадастровый номер 59:18:3500101:393*	15		
Пермский край, Добрянский район, Полазненское г/п, СПК «Уральская Нива» урочище в районе д. Горы кадастровый номер 59:18:3500101:342*	730		
Пермский край, Добрянский район, Полазненское г/п, СПК «Уральская Нива» урочище в районе д. Горы кадастровый номер 59:18:3500101:353*	43		
Пермский край, Добрянский район, Полазненское г/п, СПК «Уральская Нива» урочище в районе д. Горы кадастровый номер 59:18:3500101:354*	47		
Пермский край, Добрянский район, Полазненское г/п, СПК «Уральская Нива» урочище в районе д. Горы кадастровый номер 59:18:3500101:367*	47		

Пермский край, Добрянский район, Полазненское г/п, СПК «Уральская Нива» урочище в районе д. Горы кадастровый номер 59:18:3500101:368*	58		
Пермский край, Добрянский район, Полазненское г/п, СПК «Уральская Нива» урочище в районе д. Горы кадастровый номер 59:18:3500101:341*	10		
Пермский край, Добрянский район, Полазненское г/п, СПК «Уральская Нива» урочище в районе д. Горы кадастровый номер 59:18:3500101:731*	190		
Пермский край, Добрянский район, Полазненское г/п, СПК «Уральская Нива» урочище в районе д. Горы кадастровый номер 59:18:3500101:773*	69		
Пермский край, Добрянский район, Полазненское г/п, СПК «Уральская Нива» урочище в районе д. Горы кадастровый номер 59:18:3500101:770*	72		
Пермский край, Добрянский район, Полазненское г/п, СПК «Уральская Нива» урочище в районе д. Горы кадастровый номер 59:18:3500101:348*	40		
Пермский край, Добрянский район, Полазненское г/п, СПК «Уральская Нива» урочище в районе д. Горы кадастровый номер 59:18:3500101:349*	48		
Пермский край, Добрянский район, Полазненское г/п, СПК «Уральская Нива» урочище в районе д. Горы кадастровый номер 59:18:3500101:362*	52		
Пермский край, Добрянский городской округ кадастровый квартал 59:18:3500101*	408		

* согласно схеме расположения границ публичного сервитута (полная информация размещена на сайте администрации Добрянского городского округа www.dobrraion.ru (раздел «Муниципальное имущество и земельные ресурсы», подраздел «Земельные ресурсы», «Информация о возможном установлении публичного сервитута»).

Заинтересованные лица могут ознакомиться с поступившим ходатайством об установлении публичного сервитута и прилагаемой к нему схемой расположения границ публичного сервитута в территориальном управлении в рабочем поселке Полазна администрации Добрянского городского округа по адресу: Пермский край, рабочий поселок Полазна, ул. Дружбы, д. 4 а, с 8-30 до 13-00 и с 13-48 до 17-30 часов.

Подать заявления об учете прав на земельные участки, в отношении которых поступило ходатайство об установлении публичного сервитута, можно в территориальном управлении в рабочем поселке. Полазна администрации Добрянского городского округа, по адресу: Пермский край, рабочий поселок Полазна, ул. Дружбы, д. 4 а, каб. 5.

Срок приема заявлений с 23.06.2021 по 22.07.2021 (включительно) с 8-30 до 13-00 и с 13-48 до 17-30 часов, по пятницам до 16-30 часов (кроме выходных и праздничных дней).

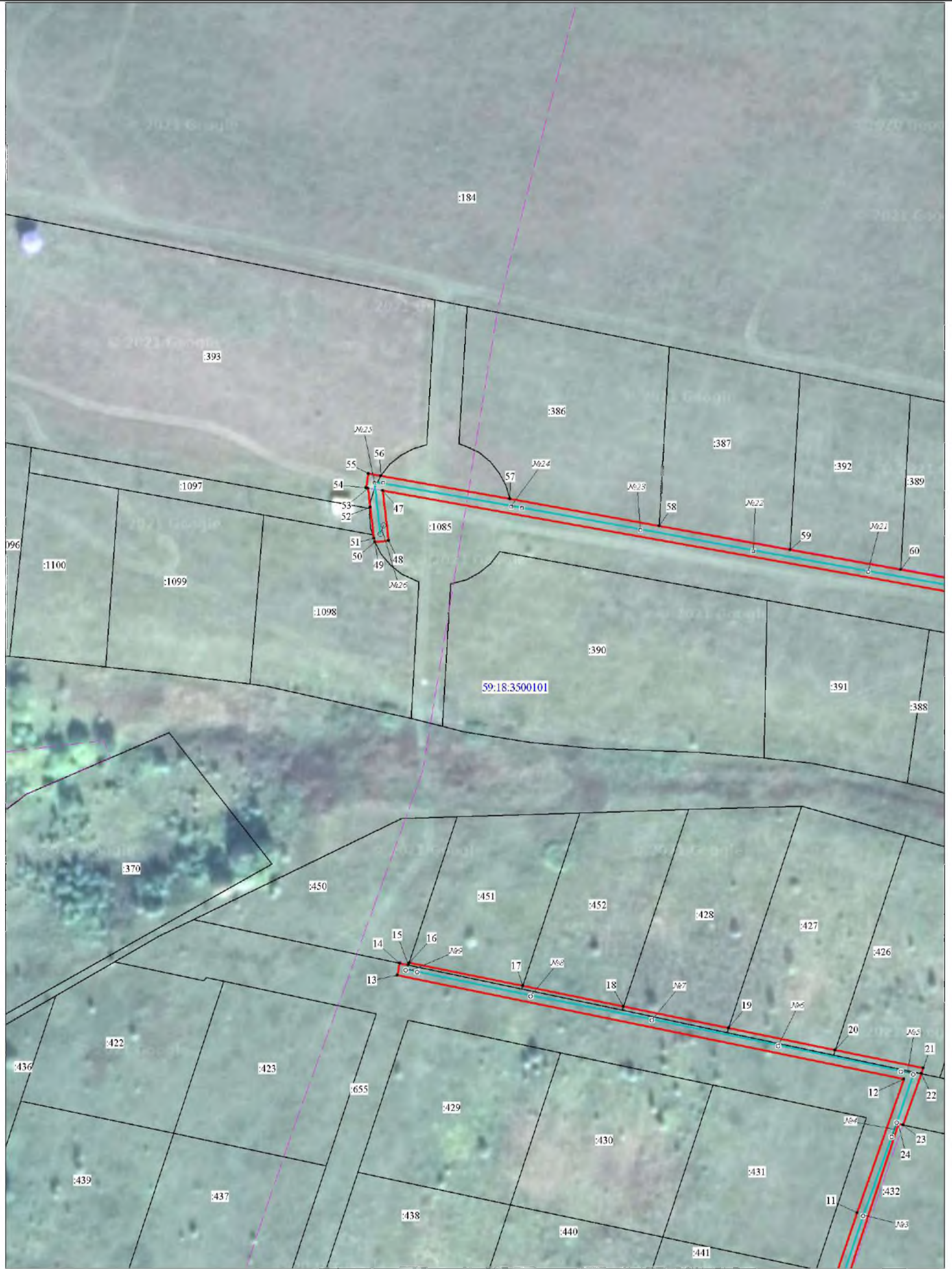
Правообладатели земельных участков, подавшие заявления по истечении указанного срока, несут риски невозможности обеспечения их прав в связи с отсутствием информации о таких лицах и их правах на земельные участки.

Объект: ВЛ- 0.4кВ ф.1 от ТП-10343

Местоположение: Пермский край, Добрянский городской округ, д.Лунежки

Площадь земель и/или части земельного участка, кв.м: 6004





Масштаб 1:1000



Масштаб 1:1000



Масштаб 1:1000

Описание границы	Смежный землепользователь (при наличии кадастровый номер земельного участка)	Площадь обременения, кв.м	Описание границы	Смежный землепользователь (при наличии кадастровый номер земельного участка)	Площадь обременения, кв.м
от точки 1 до точки 2, от точки 79 до точки 82, от точки 84 до точки 86, от точки 112 до точки 116	59:18:3500101:442	739	от точки 60 до точки 61	59:18:3500101:389	0
от точки 2 до точки 4, от точки 8 до точки 14, от точки 22 до точки 23,	59:18:3500101:655	786	от точки 61 до точки 62	59:18:3500101:378	0
от точки 4 до точки 5	59:18:3500101:438	68	от точки 62 до точки 63	59:18:3500101:571	0
от точки 5 до точки 6	59:18:3500101:440	68	от точки 63 до точки 64	59:18:3500101:569	0
от точки 6 до точки 8	59:18:3500101:447	68	от точки 64 до точки 65	59:18:3500101:570	0
от точки 14 до точки 16	59:18:3500101:450	0	от точки 65 до точки 66	59:18:3500101:572	0
от точки 16 до точки 17	59:18:3500101:451	26	от точки 66 до точки 67	59:18:3500101:380	0
от точки 17 до точки 18	59:18:3500101:452	28	от точки 86 до точки 87, от точки 111 до точки 112, от точки 116 до точки 117, от точки 122 до точки 1	59:18:3500101:342	730
от точки 18 до точки 19	59:18:3500101:428	35	от точки 87 до точки 88	59:18:3500101:353	43
от точки 19 до точки 20	59:18:3500101:427	41	от точки 88 до точки 89	59:18:3500101:354	47
от точки 20 до точки 22	59:18:3500101:426	38	от точки 89 до точки 90	59:18:3500101:367	47
от точки 23 до точки 25	59:18:3500101:432	0	от точки 90 до точки 91	59:18:3500101:368	58
от точки 25 до точки 29, от точки 82 до точки 84	59:18:3500101:446	101	от точки 91 до точки 92, от точки 110 до точки 111	59:18:3500101:341	10
от точки 29 до точки 30	59:18:3500101:445	59	от точки 92 до точки 94, от точки 101 до точки 102, от точки 108 до точки 110	59:18:3500101:731	190
от точки 30 до точки 31	59:18:3500101:444	54	от точки 94 до точки 96	59:18:3500101:773	69
от точки 31 до точки 32	59:18:3500101:456	18	от точки 96 до точки 97	59:18:3500101:777	0
от точки 32 до точки 34	59:18:3500101:649	24	от точки 97 до точки 98	59:18:3500101:774	0
от точки 34 до точки 36, от точки 37 до точки 39, от точки 72 до точки 74, от точки 75 до точки 77	59:18:3500101:1232	365	от точки 98 до точки 99	59:18:3500101:776	0
от точки 40 до точки 41, от точки 67 до точки 68, от точки 69 до точки 71	59:18:3500101:1233	213	от точки 99 до точки 101	59:18:3500101:733	0
от точки 41 до точки 43	59:18:3500101:383	35	от точки 102 до точки 104	59:18:3500101:730	0
от точки 43 до точки 46	59:18:3500101:381	618	от точки 104 до точки 105	59:18:3500101:771	0
от точки 46 до точки 49, от точки 51 до точки 52, от точки 56 до точки 57	59:18:3500101:1085	791	от точки 105 до точки 106	59:18:3500101:772	0
от точки 49 до точки 51	59:18:3500101:1098	0	от точки 106 до точки 108	59:18:3500101:770	72
от точки 52 до точки 56	59:18:3500101:393	15	от точки 117 до точки 118	59:18:3500101:348	40
от точки 57 до точки 58	59:18:3500101:386	0	от точки 118 до точки 119	59:18:3500101:349	48
от точки 58 до точки 59	59:18:3500101:387	0	от точки 119 до точки 120	59:18:3500101:362	52
от точки 59 до точки 60	59:18:3500101:392	0	от точки 120 до точки 122	59:18:3500101:363	0
от точки 36 до точки 37, от точки 39 до точки 40, от точки 68 до точки 69, от точки 71 до точки 72, от точки 74 до точки 75, от точки 77 до точки 79,	земли Добрянского городского округа	408			
Итого					6004

Обозначение характерных точек границ	Координаты, м		Метод определения координат характерной точки	Мт, м	Обозначение характерных точек границ	Координаты, м		Метод определения координат характерной точки	Мт, м
	X	Y				X	Y		
1	2	3	4	5	1	2	3	4	5
1	557576.44	2245728.62	Геодезический метод	0.1	63	557774.85	2245981.28	Геодезический метод	0.1
2	557579.27	2245729.54	Геодезический метод	0.1	64	557769.03	2246013.22	Геодезический метод	0.1
3	557580.78	2245730.04	Геодезический метод	0.1	65	557763.02	2246046.24	Геодезический метод	0.1
4	557580.17	2245732.92	Геодезический метод	0.1	66	557756.89	2246079.91	Геодезический метод	0.1
5	557571.18	2245775.08	Геодезический метод	0.1	67	557749.29	2246121.66	Геодезический метод	0.1
6	557562.20	2245817.17	Геодезический метод	0.1	68	557748.13	2246126.25	Геодезический метод	0.1
7	557553.42	2245858.38	Геодезический метод	0.1	69	557734.73	2246117.54	Геодезический метод	0.1
8	557553.34	2245859.72	Геодезический метод	0.1	70	557712.81	2246104.75	Геодезический метод	0.1
9	557552.79	2245868.98	Геодезический метод	0.1	71	557681.27	2246085.47	Геодезический метод	0.1
10	557558.05	2245866.77	Геодезический метод	0.1	72	557666.91	2246076.69	Геодезический метод	0.1
11	557612.33	2245885.23	Геодезический метод	0.1	73	557629.61	2246053.90	Геодезический метод	0.1
12	557649.31	2245898.35	Геодезический метод	0.1	74	557620.09	2246051.31	Геодезический метод	0.1
13	557678.17	2245758.21	Геодезический метод	0.1	75	557605.19	2246047.25	Геодезический метод	0.1
14	557681.42	2245758.89	Геодезический метод	0.1	76	557543.37	2246030.42	Геодезический метод	0.1
15	557680.91	2245761.28	Геодезический метод	0.1	77	557516.75	2246023.69	Геодезический метод	0.1
16	557681.58	2245761.50	Геодезический метод	0.1	78	557513.76	2246022.94	Геодезический метод	0.1
17	557675.12	2245792.87	Геодезический метод	0.1	79	557514.48	2246019.77	Геодезический метод	0.1
18	557669.38	2245820.73	Геодезический метод	0.1	80	557515.98	2246012.76	Геодезический метод	0.1
19	557663.39	2245849.79	Геодезический метод	0.1	81	557545.29	2245877.89	Геодезический метод	0.1
20	557657.31	2245879.27	Геодезический метод	0.1	82	557548.66	2245873.21	Геодезический метод	0.1
21	557652.29	2245903.62	Геодезический метод	0.1	83	557549.08	2245872.63	Геодезический метод	0.1
22	557650.75	2245903.08	Геодезический метод	0.1	84	557548.88	2245872.20	Геодезический метод	0.1
23	557636.50	2245898.03	Геодезический метод	0.1	85	557547.19	2245868.63	Геодезический метод	0.1
24	557636.77	2245896.76	Геодезический метод	0.1	86	557546.68	2245868.46	Геодезический метод	0.1
25	557594.73	2245882.87	Геодезический метод	0.1	87	557535.19	2245864.65	Геодезический метод	0.1
26	557558.19	2245871.05	Геодезический метод	0.1	88	557505.50	2245854.79	Геодезический метод	0.1
27	557553.82	2245872.88	Геодезический метод	0.1	89	557473.17	2245844.05	Геодезический метод	0.1
28	557549.03	2245879.54	Геодезический метод	0.1	90	557440.84	2245833.31	Геодезический метод	0.1
29	557542.94	2245907.58	Геодезический метод	0.1	91	557400.98	2245820.07	Геодезический метод	0.1
30	557534.44	2245946.65	Геодезический метод	0.1	92	557398.71	2245819.31	Геодезический метод	0.1
31	557525.86	2245986.15	Геодезический метод	0.1	93	557389.23	2245816.17	Геодезический метод	0.1
32	557522.67	2246000.87	Геодезический метод	0.1	94	557385.79	2245831.03	Геодезический метод	0.1
33	557518.50	2246020.02	Геодезический метод	0.1	95	557385.40	2245832.70	Геодезический метод	0.1
34	557523.44	2246021.26	Геодезический метод	0.1	96	557379.48	2245855.17	Геодезический метод	0.1
35	557544.40	2246026.54	Геодезический метод	0.1	97	557377.08	2245854.07	Геодезический метод	0.1
36	557605.92	2246043.31	Геодезический метод	0.1	98	557377.66	2245851.73	Геодезический метод	0.1
37	557620.56	2246047.29	Геодезический метод	0.1	99	557383.12	2245829.82	Геодезический метод	0.1
38	557631.19	2246050.19	Геодезический метод	0.1	100	557386.98	2245814.33	Геодезический метод	0.1
39	557668.05	2246072.71	Геодезический метод	0.1	101	557385.73	2245813.92	Геодезический метод	0.1
40	557682.32	2246081.44	Геодезический метод	0.1	102	557387.94	2245805.12	Геодезический метод	0.1
41	557707.21	2246096.65	Геодезический метод	0.1	103	557389.14	2245805.51	Геодезический метод	0.1
42	557714.87	2246101.33	Геодезический метод	0.1	104	557395.29	2245780.46	Геодезический метод	0.1
43	557735.47	2246113.35	Геодезический метод	0.1	105	557395.73	2245778.67	Геодезический метод	0.1
44	557745.93	2246120.04	Геодезический метод	0.1	106	557401.00	2245757.21	Геодезический метод	0.1
45	557757.70	2246057.45	Геодезический метод	0.1	107	557403.96	2245757.96	Геодезический метод	0.1
46	557777.93	2245944.68	Геодезический метод	0.1	108	557397.94	2245781.65	Геодезический метод	0.1
47	557812.08	2245754.29	Геодезический метод	0.1	109	557390.17	2245812.27	Геодезический метод	0.1
48	557798.32	2245755.90	Геодезический метод	0.1	110	557399.58	2245815.40	Геодезический метод	0.1
49	557797.89	2245752.13	Геодезический метод	0.1	111	557401.94	2245816.18	Геодезический метод	0.1
50	557797.94	2245752.10	Геодезический метод	0.1	112	557547.52	2245864.52	Геодезический метод	0.1
51	557798.93	2245751.80	Геодезический метод	0.1	113	557549.02	2245865.02	Геодезический метод	0.1
52	557807.52	2245750.80	Геодезический метод	0.1	114	557549.44	2245857.85	Геодезический метод	0.1
53	557812.82	2245750.19	Геодезический метод	0.1	115	557576.08	2245732.74	Геодезический метод	0.1
54	557812.91	2245749.69	Геодезический метод	0.1	116	557575.60	2245732.58	Геодезический метод	0.1
55	557816.85	2245750.37	Геодезический метод	0.1	117	557564.14	2245728.83	Геодезический метод	0.1
56	557816.24	2245753.81	Геодезический метод	0.1	118	557534.38	2245719.10	Геодезический метод	0.1
57	557809.77	2245789.45	Геодезический метод	0.1	119	557502.01	2245708.50	Геодезический метод	0.1
58	557802.25	2245830.75	Геодезический метод	0.1	120	557469.67	2245697.92	Геодезический метод	0.1
59	557795.66	2245867.00	Геодезический метод	0.1	121	557470.00	2245696.34	Геодезический метод	0.1
60	557790.09	2245897.56	Геодезический метод	0.1	122	557468.07	2245695.70	Геодезический метод	0.1
61	557781.37	2245945.47	Геодезический метод	0.1	123	557468.81	2245693.43	Геодезический метод	0.1
62	557778.31	2245962.26	Геодезический метод	0.1	1	557576.44	2245728.62	Геодезический метод	0.1