

Сообщение № 77/2021 о возможном установлении публичного сервитута

В соответствии со статьей 39.42 Земельного кодекса РФ администрация Добрянского городского округа информирует о возможном установлении публичного сервитута на частях земельных участков:

Адрес или местоположение земельных участков	Площадь (кв. м.)	Вид права	Цель, для которой устанавливается публичный сервитут
Пермский край, р-н Добрянский, г/п Полазненское, СПК «Уральская нива», урочище «в районе д. Горы», кадастровый номер 59:18:3500101:46*	419	публичный сервитут на 49 лет	подключение (технологическое присоединение) к сетям инженерно-технологического обеспечения: Строительство СТП 10/0,4 кВ, ВЛ 10 кВ с ПРВТ, ИКЗ и приборов учета электроэнергии для электроснабжения объекта сельскохозяйственного производства по адресу: Пермский край, г. Добрянка, СПК «Уральская Нива», урочище «Липово» (4500056991)

* согласно схеме расположения границ публичного сервитута (полная информация размещена на сайте администрации Добрянского городского округа www.dobrraion.ru (раздел «Муниципальное имущество и земельные ресурсы», подраздел «Земельные ресурсы», «Информация о возможном установлении публичного сервитута»).

Заинтересованные лица могут ознакомиться с поступившим ходатайством об установлении публичного сервитута и прилагаемой к нему схемой расположения границ публичного сервитута в территориальном управлении в рабочем поселке Полазна администрации Добрянского городского округа по адресу: Пермский край, рабочий поселок Полазна, ул. Дружбы, д. 4 а, с 8-30 до 13-00 и с 13-48 до 17-30 часов.

Подать заявления об учете прав на земельные участки, в отношении которых поступило ходатайство об установлении публичного сервитута, можно в территориальном управлении в рабочем поселке. Полазна администрации Добрянского городского округа, по адресу: Пермский край, рабочий поселок Полазна, ул. Дружбы, д. 4 а, каб. 5.

Срок приема заявлений с 23.06.2021 по 22.07.2021 (включительно) с 8-30 до 13-00 и с 13-48 до 17-30 часов, по пятницам до 16-30 часов (кроме выходных и праздничных дней).

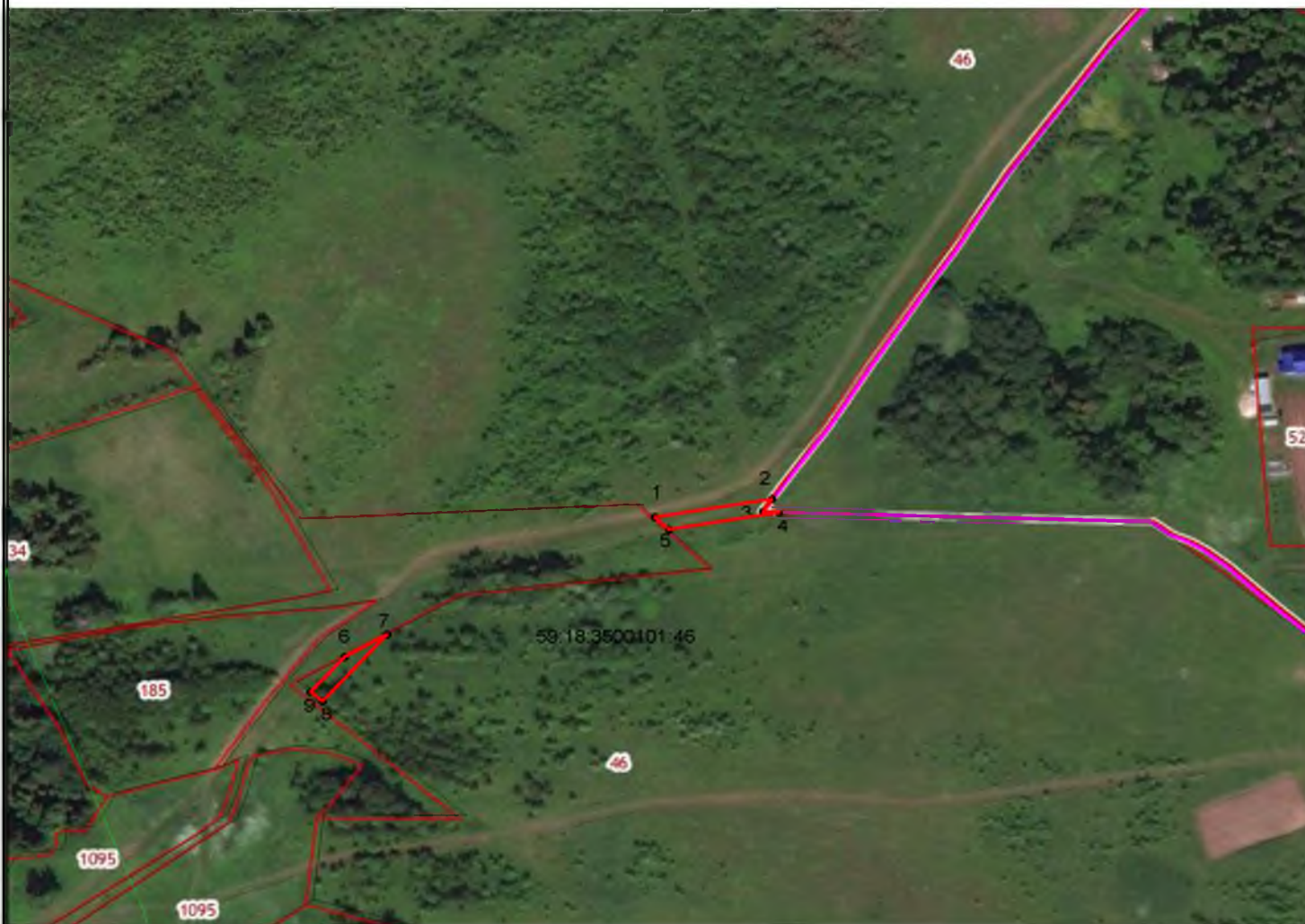
Правообладатели земельных участков, подавшие заявления по истечении указанного срока, несут риски невозможности обеспечения их прав в связи с отсутствием информации о таких лицах и их правах на земельные участки.

Схема расположения границ публичного сервитута

Объект: «Строительство СТП 10/0,4 кВ, ВЛ 10 кВ с ПРВТ, ИКЗ и приборов учета электроэнергии для электроснабжения объекта сельскохозяйственного производства по адресу: Пермский край, г. Добрянка, СПК «Уральская Нива», урочище «Липово» (4500056991)»

Местоположение: Пермский край, Добрянский район, Полазненское г/п, СПК "Уральская нива"

Площадь земель или части земельного участка, кв.м. : 419



№№ точек	X	Y
1	560607.53	2245969.45
2	560615.15	2246014.75
3	560609.73	2246011.23
4	560609.56	2246017.45
5	560602.40	2245974.91
1	560607.53	2245969.45
-	-	-
6	560548.96	2245849.49
7	560558.34	2245865.92
8	560530.45	2245841.00
9	560534.36	2245836.45
6	560548.96	2245849.49

Масштаб 1:1000

Система координат МСК-59, зона 2
Метод определения координат: Метод спутниковых геодезических измерений (определений)
средняя квадратическая погрешность положения характерных точек (Mт)- 0.10 м

Графическое описание местоположения границ публичного сервитута
1-1 земельный участок КН 59:18:3500101:46

Условные обозначения:

- граница земельного участка, сведения которого внесены в ЕГРН
 - граница публичного сервитута
 - граница кадастрового квартала
- 59:18:3500101 обозначение кадастрового квартала
59:18:3500101 обозначение кадастрового номера земельного участка