

## Сообщение № 70/2021 о возможном установлении публичного сервитута

В соответствии со статьей 39.42 Земельного кодекса РФ администрация Добрянского городского округа информирует о возможном установлении публичного сервитута на части земельных участков:

	Адрес или местоположение земельных участков	Вид права	Цель, для которой устанавливается публичный сервитут
1	Пермский край, Добрянский г.о., урочище «У Жаркова», вблизи д. Меркушево кадастровый номер 59:18:3290102:214	публичный сервитут на 49 лет	Размещение объекта ОАО «МРСК Урала» - ВЛ-0,4 кВ Ф.1 от ТП-21500, входящей в состав электросетевого комплекса «Полазна»
2	кадастровый номер 59:18:3290102:258		
3	кадастровый номер 59:18:3290102:260		
4	кадастровый номер 59:18:3290102:261		
5	кадастровый номер 59:18:3290102:267		
6	кадастровый номер 59:18:3290102:369		
7	кадастровый номер 59:18:3290102:370		
8	кадастровый номер 59:18:3290102:371		
9	кадастровый номер 59:18:3290102:388		
10	кадастровый номер 59:18:3290102:846		
11	кадастровый номер 59:18:3290102:847		

\* согласно схеме расположения границ публичного сервитута.

Заинтересованные лица могут ознакомиться с поступившим ходатайством об установлении публичного сервитута и прилагаемой к нему схемой расположения границ публичного сервитута в Муниципальном казенном учреждении «Добрянский городской информационный центр» по адресу: Пермский край, г. Добрянка, ул. 8 Марта, д. 13, с 8-30 до 13-00 и с 13-48 до 17-30 часов.

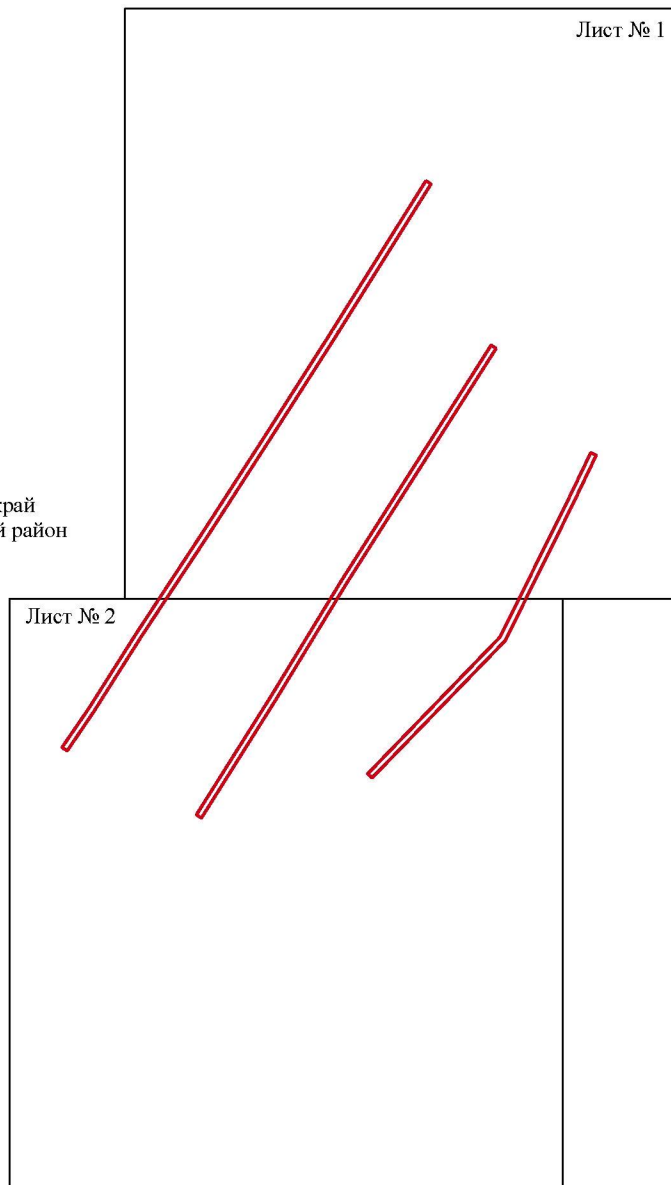
Подать заявления об учете прав на земельные участки, в отношении которых поступило ходатайство об установлении публичного сервитута, можно в администрации Добрянского городского округа, по адресу: Пермский край, г. Добрянка, ул. Советская, д. 14, каб. 305.

Срок приема заявлений с 09.06.2021 по 08.07.2021 (включительно) с 8-30 до 13-00 и с 13-48 до 17-30 часов, по пятницам до 16-30 часов (кроме выходных и праздничных дней).

Правообладатели земельных участков, подавшие заявления по истечении указанного срока, несут риски невозможности обеспечения их прав в связи с отсутствием информации о таких лицах и их правах на земельные участки.

# Схема расположения границ публичного сервитута объекта

Пермский край  
Добрянский район



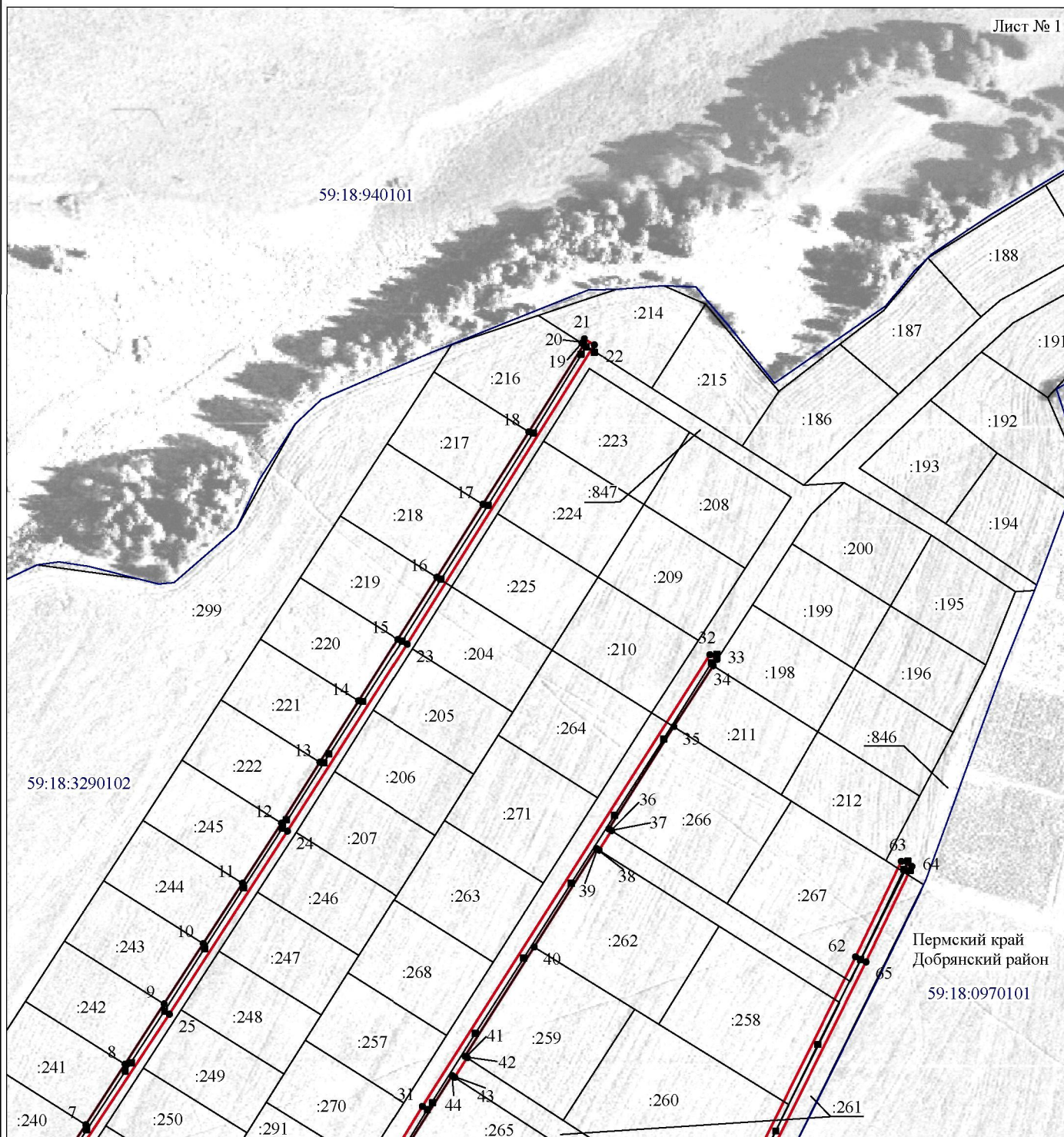
Масштаб 1:5000

Используемые условные знаки и обозначения:

— - граница публичного сервитута

# Схема расположения границ публичного сервитута объекта

Лист № 1



Масштаб 1:2000

Используемые условные знаки и обозначения:

- №1 - номер опоры
- - граница публичного сервитута
- - граница кадастрового деления
- - граница населенного пункта
- - граница земельного участка, имеющегося в ЕГРН

59:32:1170001:34 - кадастровый номер земельного участка, имеющегося в ЕГРН  
:34

59:32:1170001 - номер кадастрового квартала  
1 • - обозначение характерных точек границ

Пермский край  
Добрянский район  
59:18:0970101

## Схема расположения границ публичного сервитута объекта



Масштаб 1:2000

Используемые условные знаки и обозначения:

- |  |   |
|--|---|
| №1                                     | - номер опоры                                   |
| <span style="color: red;">—</span>     | - граница публичного сервитута                  |
| <span style="color: blue;">—</span>    | - граница кадастрового деления                  |
| <span style="color: magenta;">—</span> | - граница населенного пункта                    |
| <span style="color: black;">—</span>   | - граница земельного участка, имеющегося в ЕГРН |

59:32:1170001:34 - кадастровый номер земельного участка, имеющегося в ЕГРН  
:34

59:32:1170001 - номер кадастрового квартала  
1 • - обозначение характерных точек границ

## ОПИСАНИЕ МЕСТОПОЛОЖЕНИЯ ГРАНИЦ

Публичный сервитут для размещения объекта электросетевого хозяйства «ВЛ-0,4КВ Ф.1 от ТП-21500»  
(наименование объекта, местоположение границ которого описано (далее - объект))

### Раздел 1

#### Сведения об объекте

Сведения об объекте		
№ п/п	Характеристики объекта	Описание характеристик
1	2	3
1	Местоположение объекта	Пермский край, город Добрянка
2	Площадь объекта +/- величина погрешности определения площади (Р+/- Дельта Р)	3623 кв.м ± 12 кв.м
3	Иные характеристики объекта	Публичный сервитут для размещения объекта электросетевого хозяйства «ВЛ-0,4КВ Ф.1 от ТП-21500» на срок 49 лет, обладатель публичного сервитута - ОАО «МРСК Урала», Российская Федерация, Пермский край, г.Пермь, Комсомольский проспект, д.48, ИНН - 6671163413, ОГРН - 1056604000970, адрес электронной почты - perm@rosseti-ural.ru

## Раздел 2

Сведения о местоположении границ объекта					
1. Система координат МСК-59, зона 2					
2. Сведения о характерных точках границ объекта					
Обозначение характерных точек границ	Координаты, м		Метод определения координат характерной точки	Средняя квадратическая погрешность положения характерной точки (M <sub>i</sub> ), м	Описание обозначения точки на местности (при наличии)
	X	Y			
1	2	3	4	5	6
Зона I(1)	-	-	-	-	-
1	566220.15	2232664.89	Метод спутниковых геодезических измерений (определений)	0.10	-
2	566221.19	2232665.56	Метод спутниковых геодезических измерений (определений)	0.10	-
3	566241.94	2232679.02	Метод спутниковых геодезических измерений (определений)	0.10	-
4	566262.69	2232692.48	Метод спутниковых геодезических измерений (определений)	0.10	-
5	566283.44	2232705.94	Метод спутниковых геодезических измерений (определений)	0.10	-
6	566304.19	2232719.40	Метод спутниковых геодезических измерений (определений)	0.10	-
7	566324.94	2232732.86	Метод спутниковых геодезических измерений (определений)	0.10	-
8	566345.70	2232746.33	Метод спутниковых геодезических измерений (определений)	0.10	-
9	566366.46	2232759.80	Метод спутниковых геодезических измерений (определений)	0.10	-
10	566387.22	2232773.27	Метод спутниковых геодезических измерений (определений)	0.10	-
11	566407.98	2232786.74	Метод спутниковых геодезических измерений (определений)	0.10	-
12	566428.70	2232800.18	Метод спутниковых геодезических измерений (определений)	0.10	-
13	566449.64	2232813.40	Метод спутниковых геодезических измерений (определений)	0.10	-
14	566470.74	2232826.72	Метод спутниковых геодезических измерений (определений)	0.10	-
15	566492.01	2232840.15	Метод спутниковых геодезических измерений (определений)	0.10	-
16	566513.43	2232853.68	Метод спутниковых геодезических измерений (определений)	0.10	-
17	566538.53	2232869.52	Метод спутниковых геодезических измерений (определений)	0.10	-
18	566563.54	2232885.32	Метод спутниковых геодезических измерений (определений)	0.10	-
19	566593.53	2232904.25	Метод спутниковых геодезических измерений (определений)	0.10	-
20	566594.02	2232903.49	Метод спутниковых геодезических измерений (определений)	0.10	-
21	566595.50	2232904.42	Метод спутниковых геодезических измерений (определений)	0.10	-
22	566593.40	2232907.82	Метод спутниковых геодезических измерений (определений)	0.10	-
23	566490.44	2232843.43	Метод спутниковых геодезических измерений (определений)	0.10	-
24	566425.94	2232802.21	Метод спутниковых геодезических измерений (определений)	0.10	-
25	566362.92	2232761.62	Метод спутниковых геодезических измерений (определений)	0.10	-

26	566293.61	2232715.92	Метод спутниковых геодезических измерений (определений)	0.10	–
27	566244.65	2232684.89	Метод спутниковых геодезических измерений (определений)	0.10	–
28	566218.57	2232667.22	Метод спутниковых геодезических измерений (определений)	0.10	–
1	566220.15	2232664.89	Метод спутниковых геодезических измерений (определений)	0.10	–
Зона1(2)	–	–	–	–	–
29	566176.39	2232752.66	Метод спутниковых геодезических измерений (определений)	0.10	–
30	566254.23	2232801.70	Метод спутниковых геодезических измерений (определений)	0.10	–
31	566331.38	2232848.67	Метод спутниковых геодезических измерений (определений)	0.10	–
32	566486.79	2232947.54	Метод спутниковых геодезических измерений (определений)	0.10	–
33	566485.17	2232950.11	Метод спутниковых геодезических измерений (определений)	0.10	–
34	566483.01	2232948.71	Метод спутниковых геодезических измерений (определений)	0.10	–
35	566462.03	2232935.12	Метод спутниковых геодезических измерений (определений)	0.10	–
36	566426.87	2232912.79	Метод спутниковых геодезических измерений (определений)	0.10	–
37	566426.25	2232913.77	Метод спутниковых геодезических измерений (определений)	0.10	–
38	566419.50	2232909.47	Метод спутниковых геодезических измерений (определений)	0.10	–
39	566420.10	2232908.52	Метод спутниковых геодезических измерений (определений)	0.10	–
40	566386.26	2232887.09	Метод спутниковых геодезических измерений (определений)	0.10	–
41	566348.65	2232863.29	Метод спутниковых геодезических измерений (определений)	0.10	–
42	566348.14	2232864.07	Метод спутниковых геодезических измерений (определений)	0.10	–
43	566341.39	2232859.78	Метод спутниковых геодезических измерений (определений)	0.10	–
44	566341.95	2232858.92	Метод спутниковых геодезических измерений (определений)	0.10	–
45	566306.85	2232836.56	Метод спутниковых геодезических измерений (определений)	0.10	–
46	566306.02	2232837.90	Метод спутниковых геодезических измерений (определений)	0.10	–
47	566275.40	2232819.26	Метод спутниковых геодезических измерений (определений)	0.10	–
48	566267.58	2232814.00	Метод спутниковых геодезических измерений (определений)	0.10	–
49	566248.30	2232801.67	Метод спутниковых геодезических измерений (определений)	0.10	–
50	566228.77	2232789.17	Метод спутниковых геодезических измерений (определений)	0.10	–
51	566208.98	2232776.51	Метод спутниковых геодезических измерений (определений)	0.10	–
52	566188.89	2232763.66	Метод спутниковых геодезических измерений (определений)	0.10	–
53	566175.05	2232754.81	Метод спутниковых геодезических измерений (определений)	0.10	–
29	566176.39	2232752.66	Метод спутниковых геодезических измерений (определений)	0.10	–
Зона1(3)	–	–	–	–	–
54	566203.48	2232865.94	Метод спутниковых геодезических измерений (определений)	0.10	–
55	566230.27	2232891.91	Метод спутниковых геодезических измерений (определений)	0.10	–
56	566256.17	2232918.30	Метод спутниковых геодезических измерений (определений)	0.10	–

57	566256.66	2232917.51	Метод спутниковых геодезических измерений (определений)	0.10	–
58	566283.27	2232943.31	Метод спутниковых геодезических измерений (определений)	0.10	–
59	566285.45	2232945.54	Метод спутниковых геодезических измерений (определений)	0.10	–
60	566285.50	2232945.47	Метод спутниковых геодезических измерений (определений)	0.10	–
61	566293.78	2232953.50	Метод спутниковых геодезических измерений (определений)	0.10	–
62	566382.84	2232997.67	Метод спутниковых геодезических измерений (определений)	0.10	–
63	566415.70	2233013.46	Метод спутниковых геодезических измерений (определений)	0.10	–
64	566413.96	2233017.06	Метод спутниковых геодезических измерений (определений)	0.10	–
65	566381.08	2233001.27	Метод спутниковых геодезических измерений (определений)	0.10	–
66	566291.44	2232956.80	Метод спутниковых геодезических измерений (определений)	0.10	–
67	566200.70	2232868.82	Метод спутниковых геодезических измерений (определений)	0.10	–
54	566203.48	2232865.94	Метод спутниковых геодезических измерений (определений)	0.10	–

### 3. Сведения о характерных точках части (частей) границы объекта

Обозначение характерных точек части границы	Координаты, м		Метод определения координат характерной точки	Средняя квадратическая погрешность положения характерной точки ( $M_i$ ), м	Описание обозначения точки на местности (при наличии)
	X	Y			
1	2	3	4	5	6
–	–	–	–	–	–