

Сообщение № 68/2021 о возможном установлении публичного сервитута

В соответствии со статьей 39.42 Земельного кодекса РФ администрация Добрянского городского округа информирует о возможном установлении публичного сервитута на части земельных участков:

	Адрес или местоположение земельных участков	Вид права	Цель, для которой устанавливается публичный сервитут
1	Пермский край, Добрянский г.о., ур. «Новые Поля», в районе д. Кононово кадастровый номер 59:18:3320101:132	публичный сервитут на 49 лет	Размещение объекта ОАО «МРСК Урала» - ВЛ-0,4 кВ №1 от КТП № 21123, ВЛ-0,4 кВ ф.1 (оп.№15 сущ.- №16) от ТП-21123, ВЛ-0,4 кВ ф.1 (оп.№10 (сущ.) - №10/11) от ТП-21123
2	кадастровый номер 59:18:3320101:57		
3	кадастровый номер 59:18:3320101:86		
4	кадастровый номер 59:18:3320101:73		
5	кадастровый номер 59:18:3320101:74		
6	кадастровый номер 59:18:3320101:75		
7	кадастровый номер 59:18:3320101:76		
8	кадастровый номер 59:18:3320101:77		
9	кадастровый номер 59:18:3320101:82		
10	кадастровый номер 59:18:3320101:83		
11	кадастровый номер 59:18:3320101:103		
12	кадастровый номер 59:18:3320101:104		
13	кадастровый номер 59:18:3320101:105		

* согласно схеме расположения границ публичного сервитута

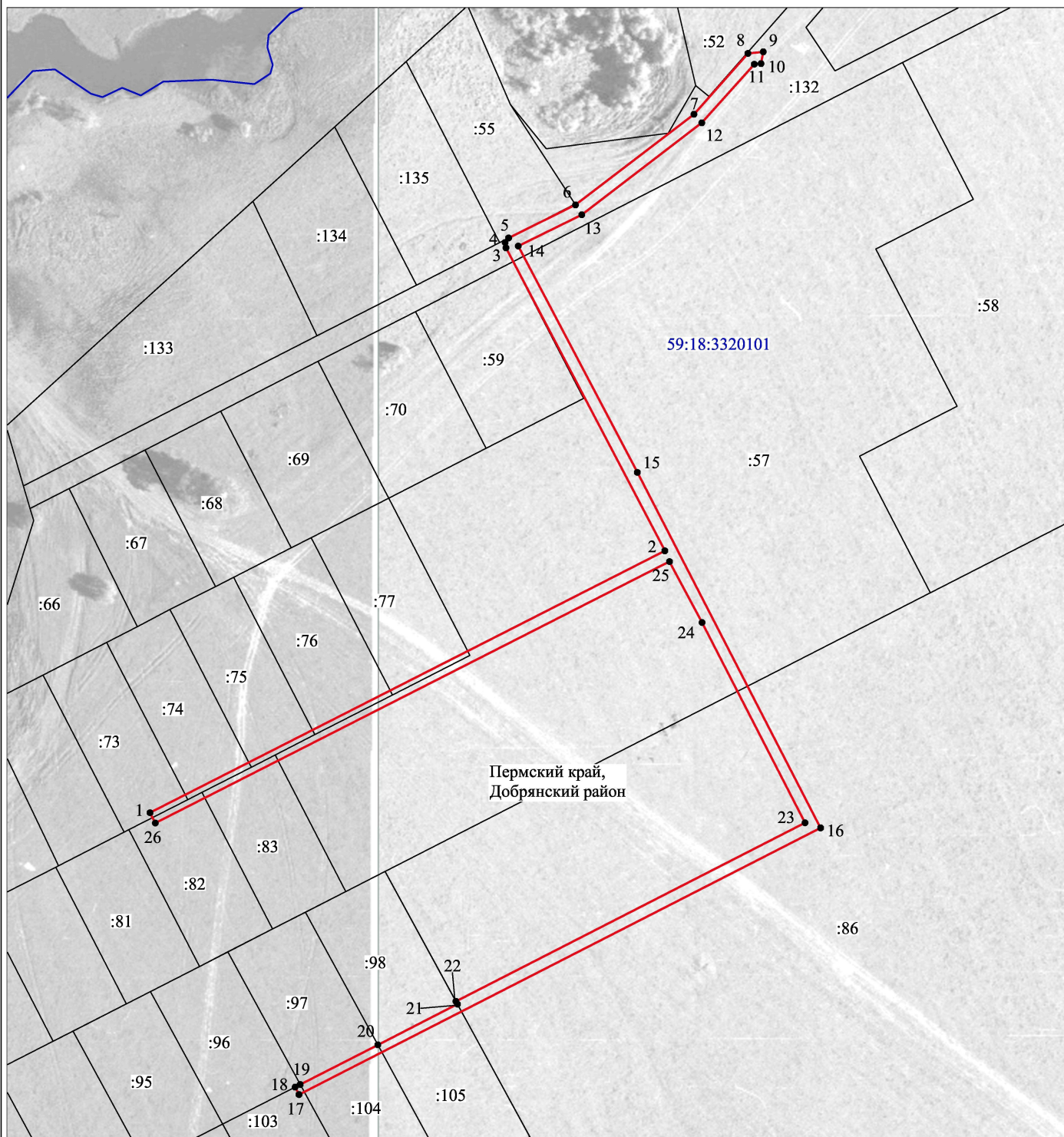
Заинтересованные лица могут ознакомиться с поступившим ходатайством об установлении публичного сервитута и прилагаемой к нему схемой расположения границ публичного сервитута в Муниципальном казенном учреждении «Добрянский городской информационный центр» по адресу: Пермский край, г. Добрянка, ул. 8 Марта, д. 13, с 8-30 до 13-00 и с 13-48 до 17-30 часов.

Подать заявления об учете прав на земельные участки, в отношении которых поступило ходатайство об установлении публичного сервитута, можно в администрации Добрянского городского округа, по адресу: Пермский край, г. Добрянка, ул. Советская, д. 14, каб. 305.

Срок приема заявлений с 09.06.2021 по 08.07.2021 (включительно) с 8-30 до 13-00 и с 13-48 до 17-30 часов, по пятницам до 16-30 часов (кроме выходных и праздничных дней).





Правообладатели земельных участков, подавшие заявления по истечении указанного срока, несут риски невозможности обеспечения их прав в связи с отсутствием информации о таких лицах и их правах на земельные участки.

Схема расположения границ публичного сервитута объекта



Масштаб 1:2000

Используемые условные знаки и обозначения:

- | | |
|---|---|
| №1 | - номер опоры |
|  | - граница публичного сервитута |
|  | - граница кадастрового деления |
|  | - граница населенного пункта |
|  | - граница земельного участка, имеющегося в ЕГРН |

59:32:1170001:34 - кадастровый номер земельного участка, имеющегося в ЕГРН
:34

59:32:1170001 - номер кадастрового квартала

1 • - обозначение характерных точек границ

ОПИСАНИЕ МЕСТОПОЛОЖЕНИЯ ГРАНИЦ

Публичный сервитут для размещения объекта электросетевого хозяйства «ВЛ-0,4 кВ №1 от КТП №21123, ВЛ-0,4 кВ ф.1 (оп.№15 сущ.-№16) от ТП-21123, ВЛ-0,4 кВ ф.1 (оп.№10(сущ)-№10/11) от ТП-21123»
(наименование объекта, местоположение границ которого описано (далее - объект)

Раздел 1

Сведения об объекте

Сведения об объекте		
№ п/п	Характеристики объекта	Описание характеристик
1	2	3
1	Местоположение объекта	Пермский край, Добрянский район
2	Площадь объекта +/- величина погрешности определения площади (Р+/- Дельта Р)	2872 кв.м ± 11 кв.м
3	Иные характеристики объекта	Публичный сервитут для размещения объекта электросетевого хозяйства «ВЛ-0,4 кВ №1 от КТП №21123, ВЛ-0,4 кВ ф.1 (оп.№15 сущ.-№16) от ТП-21123, ВЛ-0,4 кВ ф.1 (оп.№10(сущ)-№10/11) от ТП-21123» на срок 49 лет

Раздел 2

Сведения о местоположении границ объекта					
1. Система координат МСК-59, зона 2					
2. Сведения о характерных точках границ объекта					
Обозначение характерных точек границ	Координаты, м		Метод определения координат характерной точки	Средняя квадратическая погрешность положения характерной точки (M _i), м	Описание обозначения точки на местности (при наличии)
	X	Y			
1	2	3	4	5	6
1	564453.03	2231665.63	Метод спутниковых геодезических измерений (определений)	0.10	–
2	564543.25	2231843.02	Метод спутниковых геодезических измерений (определений)	0.10	–
3	564647.62	2231788.29	Метод спутниковых геодезических измерений (определений)	0.10	–
4	564649.48	2231787.99	Метод спутниковых геодезических измерений (определений)	0.10	–
5	564651.04	2231789.18	Метод спутниковых геодезических измерений (определений)	0.10	–
6	564662.43	2231812.25	Метод спутниковых геодезических измерений (определений)	0.10	–
7	564693.66	2231853.05	Метод спутниковых геодезических измерений (определений)	0.10	–
8	564714.62	2231871.64	Метод спутниковых геодезических измерений (определений)	0.10	–
9	564715.16	2231876.94	Метод спутниковых геодезических измерений (определений)	0.10	–
10	564711.10	2231876.16	Метод спутниковых геодезических измерений (определений)	0.10	–
11	564710.87	2231873.84	Метод спутниковых геодезических измерений (определений)	0.10	–
12	564690.70	2231855.77	Метод спутниковых геодезических измерений (определений)	0.10	–
13	564659.03	2231814.39	Метод спутниковых геодезических измерений (определений)	0.10	–
14	564648.23	2231792.50	Метод спутниковых геодезических измерений (определений)	0.10	–
15	564570.27	2231833.53	Метод спутниковых геодезических измерений (определений)	0.10	–
16	564447.81	2231896.68	Метод спутниковых геодезических измерений (определений)	0.10	–
17	564355.93	2231716.96	Метод спутниковых геодезических измерений (определений)	0.10	–
18	564358.51	2231715.64	Метод спутниковых геодезических измерений (определений)	0.10	–
19	564359.40	2231717.38	Метод спутниковых геодезических измерений (определений)	0.10	–
20	564373.07	2231744.12	Метод спутниковых геодезических измерений (определений)	0.10	–
21	564387.08	2231771.55	Метод спутниковых геодезических измерений (определений)	0.10	–
22	564388.06	2231771.02	Метод спутниковых геодезических измерений (определений)	0.10	–
23	564449.55	2231891.30	Метод спутниковых геодезических измерений (определений)	0.10	–
24	564518.54	2231855.82	Метод спутниковых геодезических измерений (определений)	0.10	–
25	564539.57	2231844.62	Метод спутниковых геодезических измерений (определений)	0.10	–
26	564449.47	2231667.45	Метод спутниковых геодезических измерений (определений)	0.10	–

			измерений (определений)		
1	564453.03	2231665.63	Метод спутниковых геодезических измерений (определений)	0,10	–
3. Сведения о характерных точках части (частей) границы объекта					
Обозначение характерных точек части границы	Координаты, м		Метод определения координат характерной точки	Средняя квадратическая погрешность положения характерной точки (M _i), м	Описание обозначения точки на местности (при наличии)
	X	Y			
1	2	3	4	5	6
–	–	–	–	–	–