

Сообщение

о возможном установлении публичного сервитута

№ 67/2021

В соответствии со статьей 39.42 Земельного кодекса Российской Федерации администрация Добрянского городского округа информирует о возможном установлении публичного сервитута:

№	Адрес или местоположение земельного участка, кадастровый номер: <i>Пермский край, Добрянский городской округ</i>	Цель, для которой устанавливается публичный сервитут
1	ур. "Ниже 12 км", 59:18:3630202:1965	Эксплуатация существующего линейного объекта ОАО «МРСК Урала»: ВЛ – 0,4 кВ ф.1 от КТП-10356, ВЛ-0,4 кВ ф.№2 оп.2-оп.15, оп.6-6.6, оп.9-9.5 от ТП-10327, ВЛ-0,4 кВ ф.№2(от оп.№12 по №12.4) от ТП-10327
2	ур. "Ниже 12 км", 59:18:3630202:1986	
3	ур. "Ниже 12 км", 59:18:3630202:1980	
4	ур. "Ниже 12 км", 59:18:3630202:1966	
5	ур. "Ниже 12 км", 59:18:3630202:1975	
6	ур. "Ниже 12 км", 59:18:3630202:1971	
7	ур. "Ниже 12 км", 59:18:3630202:2006	
8	ур. "Ниже 12 км", 59:18:3630202:1968	
9	ур. "Ниже 12 км", 59:18:3630202:2007	
10	ур. "Ниже 12 км", 59:18:3630202:1974	
11	ур. "Ниже 12 км", 59:18:3630202:1973	
12	ур. "Ниже 12 км", 59:18:3630202:1972	
13	ур. "Ниже 12 км", 59:18:3630202:1976	
14	ур. "Ниже 12 км", 59:18:3630202:1977	
15	ур. "Ниже 12 км", 59:18:3630202:1978	
16	ур. "Ниже 12 км", 59:18:3630202:1979	
17	ур. "Ниже 12 км", 59:18:3630202:1987	
18	ур. "Ниже 12 км", 59:18:3630202:1988	
19	ур. "Ниже 12 км", 59:18:3630202:1989	
20	ур. "Ниже 12 км", 59:18:3630202:1990	
21	ур. "Ниже 12 км", 59:18:3630202:1991	
22	ур. "Ниже 12 км", 59:18:3630202:1992	

23	ур. "Ниже 12 км", 59:18:3630202:1999
24	ур. "Ниже 12 км", 59:18:3630202:2717
25	ур. "Ниже 12 км", 59:18:3630202:3402
26	ур. "Ниже 12 км", 59:18:3630202:3405
27	ур. "Ниже 12 км", 59:18:3630202:3401
28	ур. "Ниже 12 км", 59:18:3630202:3411
29	ур. "Ниже 12 км", 59:18:3630202:27
30	ур. "Звоны", 59:18:3320101:228
31	ур. "Звоны", 59:18:3320101:229
32	ур. "Звоны", 59:18:3320101:167
33	ур. "Звоны", 59:18:3320101:182
34	ур. "Звоны", 59:18:3320101:181
35	ур. "Звоны", 59:18:3320101:180
36	ур. "Звоны", 59:18:3320101:197
37	ур. "Звоны", 59:18:3320101:196
38	ур. "Звоны", 59:18:3320101:195
39	ур. "Звоны", 59:18:3320101:194
40	ур. "Звоны", 59:18:3320101:193
41	ур. "Звоны", 59:18:3320101:192
42	ур. "Звоны", 59:18:3320101:191
43	ур. «За током», 59:18:3260101:105
44	ур. «За током», 59:18:3260101:132
45	ур. «За током», 59:18:3260101:138
46	ур. «За током», 59:18:3260101:114
47	ур. «За током», 59:18:3260101:122
48	ур. «За током», 59:18:3260101:121
49	ур. «За током», 59:18:3260101:102
50	ур. «За током», 59:18:3260101:116
51	ур. «За током», 59:18:3260101:103
52	ур. «За током», 59:18:3260101:144

Размещение объекта электросетевого хозяйства «ВЛ-0,4 кВ №2 от оп.2-оп.2/13, от оп.2/4-оп.2/4/2 от ТП-31365»

Размещение объекта электросетевого хозяйства «ВЛ-0,4 кВ ф.1 от КТП-21511»

* согласно схемы границ публичного сервитута

Заинтересованные лица могут ознакомиться с поступившим ходатайством об установлении публичного сервитута и прилагаемой к нему схемы границ публичного сервитута в Муниципальном казенном учреждении «Добрянский городской информационный центр» по адресу: ул. 8 Марта, 13, с 8-30 до 13-00 и с 13-48 до 17-30 часов, а также на сайте правовой информации Добрянского городского округа в информационно-телекоммуникационной сети Интернет с доменным именем www.dobry-pravo.ru).

Подать заявления об учете прав на земельные участки, в отношении которых поступило ходатайство об установлении публичного сервитута, можно в администрации Добрянского городского поселения Пермского края, по адресу: Пермский край, г. Добрянка, ул. Советская, д. 14, каб. 305.

Срок приема заявлений с 09.06.2021 по 08.07.2021 (включительно) с 8-30 до 13-00 и с 13-48 до 17-30 часов, по пятницам до 16-30 часов (кроме выходных и праздничных дней).

Правообладатели земельных участков, подавшие заявления по истечении указанного срока, несут риски невозможности обеспечения их прав в связи с отсутствием информации о таких лицах и их правах на земельные участки.

ОПИСАНИЕ МЕСТОПОЛОЖЕНИЯ ГРАНИЦ

Публичный сервитут для размещения объекта электросетевого хозяйства «ВЛ-0,4 кВ №2 от оп.2-оп.2/13, от оп.2/4-оп.2/4/2 от ТП-21365»

(наименование объекта, местоположение границ которого описано (далее - объект))

Раздел 1

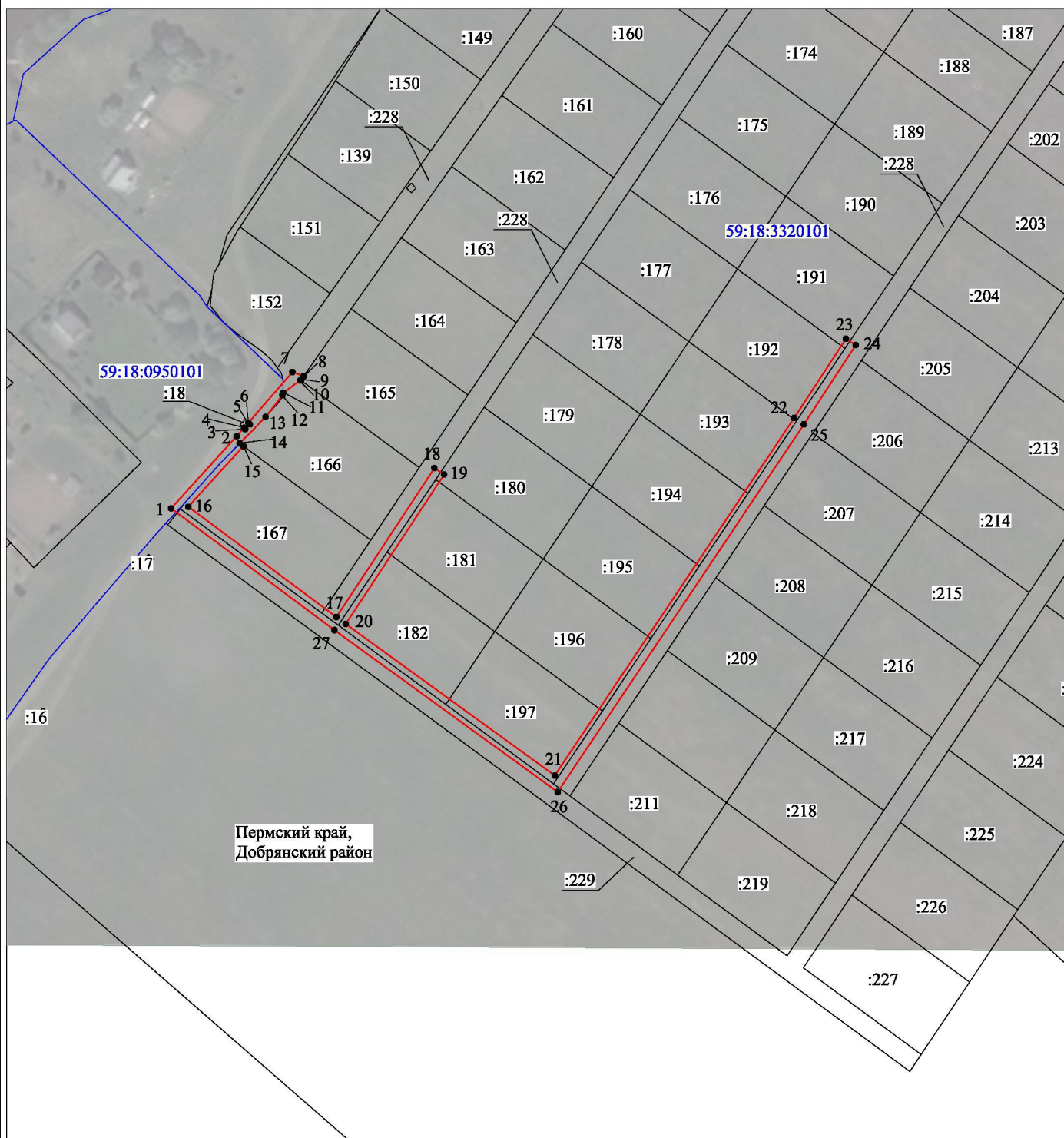
Сведения об объекте		
№ п/п	Характеристики объекта	Описание характеристик
1	2	3
1	Местоположение объекта	Пермский край, город Добрянка
2	Площадь объекта +/- величина погрешности определения площади (Р+/- Дельта Р)	1831 кв.м ± 9 кв.м
3	Иные характеристики объекта	Публичный сервитут для размещения объекта электросетевого хозяйства «ВЛ-0,4 кВ №2 от оп.2-оп.2/13, от оп.2/4-оп.2/4/2 от ТП-21365» на срок 49 лет

Раздел 2

Сведения о местоположении границ объекта					
1. Система координат <u>МСК-59, зона 2</u>					
2. Сведения о характерных точках границ объекта					
Обозначение характерных точек границ	Координаты, м		Метод определения координат характерной точки	Средняя квадратическая погрешность положения характерной точки (M_i), м	Описание обозначения точки на местности (при наличии)
	X	Y			
1	2	3	4	5	6
1	565810.71	2233287.61	Метод спутниковых геодезических измерений (определений)	0.10	–
2	565835.53	2233310.21	Метод спутниковых геодезических измерений (определений)	0.10	–
3	565838.40	2233312.69	Метод спутниковых геодезических измерений (определений)	0.10	–
4	565837.98	2233313.11	Метод спутниковых геодезических измерений (определений)	0.10	–
5	565839.63	2233314.77	Метод спутниковых геодезических измерений (определений)	0.10	–
6	565840.17	2233314.23	Метод спутниковых геодезических измерений (определений)	0.10	–
7	565857.67	2233329.38	Метод спутниковых геодезических измерений (определений)	0.10	–
8	565856.25	2233333.29	Метод спутниковых геодезических измерений (определений)	0.10	–
9	565855.30	2233332.62	Метод спутниковых геодезических измерений (определений)	0.10	–
10	565854.72	2233332.12	Метод спутниковых геодезических измерений (определений)	0.10	–
11	565850.48	2233326.26	Метод спутниковых геодезических измерений (определений)	0.10	–
12	565849.68	2233325.97	Метод спутниковых геодезических измерений (определений)	0.10	–
13	565842.24	2233320.17	Метод спутниковых геодезических измерений (определений)	0.10	–
14	565833.11	2233311.26	Метод спутниковых геодезических измерений (определений)	0.10	–
15	565832.16	2233312.55	Метод спутниковых геодезических измерений (определений)	0.10	–
16	565811.29	2233293.55	Метод спутниковых геодезических измерений (определений)	0.10	–
17	565773.34	2233344.56	Метод спутниковых геодезических измерений (определений)	0.10	–
18	565824.58	2233378.29	Метод спутниковых геодезических измерений (определений)	0.10	–
19	565822.37	2233381.62	Метод спутниковых геодезических измерений (определений)	0.10	–
20	565770.96	2233347.78	Метод спутниковых геодезических измерений (определений)	0.10	–
21	565718.79	2233419.71	Метод спутниковых геодезических измерений (определений)	0.10	–
22	565841.85	2233502.18	Метод спутниковых геодезических измерений (определений)	0.10	–
23	565869.09	2233519.98	Метод спутниковых геодезических измерений (определений)	0.10	–
24	565866.90	2233523.33	Метод спутниковых геодезических измерений (определений)	0.10	–
25	565839.64	2233505.52	Метод спутниковых геодезических измерений (определений)	0.10	–
26	565713.12	2233420.71	Метод спутниковых геодезических измерений (определений)	0.10	–





			измерений (определений)		
27	565768.85	2233343.88	Метод спутниковых геодезических измерений (определений)	0.10	–
1	565810.71	2233287.61	Метод спутниковых геодезических измерений (определений)	0.10	–
3. Сведения о характерных точках части (частей) границы объекта					
Обозначение характерных точек части границы	Координаты, м		Метод определения координат характерной точки	Средняя квадратическая погрешность положения характерной точки (M _i), м	Описание обозначения точки на местности (при наличии)
	X	Y			
1	2	3	4	5	6
–	–	–	–	–	–

Схема расположения границ публичного сервитута объекта



Масштаб 1:2000

Используемые условные знаки и обозначения:

- | | |
|---|---|
| №1 | - номер опоры |
|  | - граница публичного сервитута |
|  | - граница кадастрового деления |
|  | - граница населенного пункта |
|  | - граница земельного участка, имеющегося в ЕГРН |

59:32:1170001:34 - кадастровый номер земельного участка, имеющегося в ЕГРН
:34

59:32:1170001 - номер кадастрового квартала
1 • - обозначение характерных точек границ

ОПИСАНИЕ МЕСТОПОЛОЖЕНИЯ ГРАНИЦ

Публичный сервитут для размещения объекта электросетевого хозяйства «ВЛ-0,4 кВ ф.1 от КТП-21511»
(наименование объекта, местоположение границ которого описано (далее - объект))

Раздел 1

Сведения об объекте

Сведения об объекте		
№ п/п	Характеристики объекта	Описание характеристик
1	2	3
1	Местоположение объекта	Пермский край, город Добрянка
2	Площадь объекта +/- величина погрешности определения площади (Р+/- Дельта Р)	2006 кв.м ± 9 кв.м
3	Иные характеристики объекта	Публичный сервитут для размещения объекта электросетевого хозяйства ВЛ-0,4 кВ ф.1 от КТП-21511» на срок 49 лет

Раздел 2

Сведения о местоположении границ объекта					
1. Система координат <u>МСК-59, зона 2</u>					
2. Сведения о характерных точках границ объекта					
Обозначение характерных точек границ	Координаты, м		Метод определения координат характерной точки	Средняя квадратическая погрешность положения характерной точки (M _i), м	Описание обозначения точки на местности (при наличии)
	X	Y			
1	2	3	4	5	6
1	571980.94	2224453.76	Метод спутниковых геодезических измерений (определений)	0.10	–
2	572007.36	2224475.00	Метод спутниковых геодезических измерений (определений)	0.10	–
3	572033.45	2224494.88	Метод спутниковых геодезических измерений (определений)	0.10	–
4	572061.05	2224515.61	Метод спутниковых геодезических измерений (определений)	0.10	–
5	572058.65	2224518.81	Метод спутниковых геодезических измерений (определений)	0.10	–
6	572031.05	2224498.06	Метод спутниковых геодезических измерений (определений)	0.10	–
7	572004.90	2224478.15	Метод спутниковых геодезических измерений (определений)	0.10	–
8	571981.31	2224459.19	Метод спутниковых геодезических измерений (определений)	0.10	–
9	571960.33	2224481.32	Метод спутниковых геодезических измерений (определений)	0.10	–
10	571942.17	2224502.26	Метод спутниковых геодезических измерений (определений)	0.10	–
11	571924.11	2224525.12	Метод спутниковых геодезических измерений (определений)	0.10	–
12	571996.42	2224584.54	Метод спутниковых геодезических измерений (определений)	0.10	–
13	571993.88	2224587.64	Метод спутниковых геодезических измерений (определений)	0.10	–
14	571921.52	2224528.17	Метод спутниковых геодезических измерений (определений)	0.10	–
15	571903.00	2224548.54	Метод спутниковых геодезических измерений (определений)	0.10	–
16	571886.64	2224569.26	Метод спутниковых геодезических измерений (определений)	0.10	–
17	571885.90	2224599.16	Метод спутниковых геодезических измерений (определений)	0.10	–
18	571885.68	2224632.98	Метод спутниковых геодезических измерений (определений)	0.10	–
19	571887.06	2224667.55	Метод спутниковых геодезических измерений (определений)	0.10	–
20	571859.00	2224686.65	Метод спутниковых геодезических измерений (определений)	0.10	–
21	571838.02	2224702.52	Метод спутниковых геодезических измерений (определений)	0.10	–
22	571836.02	2224704.60	Метод спутниковых геодезических измерений (определений)	0.10	–
23	571833.14	2224701.84	Метод спутниковых геодезических измерений (определений)	0.10	–
24	571835.36	2224699.52	Метод спутниковых геодезических измерений (определений)	0.10	–
25	571856.68	2224683.40	Метод спутниковых геодезических измерений (определений)	0.10	–
26	571882.98	2224665.49	Метод спутниковых геодезических измерений (определений)	0.10	–

			измерений (определений)		
27	571881.68	2224633.06	Метод спутниковых геодезических измерений (определений)	0.10	–
28	571881.90	2224599.10	Метод спутниковых геодезических измерений (определений)	0.10	–
29	571882.66	2224567.84	Метод спутниковых геодезических измерений (определений)	0.10	–
30	571899.94	2224545.94	Метод спутниковых геодезических измерений (определений)	0.10	–
31	571919.79	2224524.14	Метод спутниковых геодезических измерений (определений)	0.10	–
32	571939.09	2224499.70	Метод спутниковых геодезических измерений (определений)	0.10	–
33	571957.37	2224478.62	Метод спутниковых геодезических измерений (определений)	0.10	–
1	571980.94	2224453.76	Метод спутниковых геодезических измерений (определений)	0.10	–

3. Сведения о характерных точках части (частей) границы объекта

Обозначение характерных точек части границы	Координаты, м		Метод определения координат характерной точки	Средняя квадратическая погрешность положения характерной точки (M _t), м	Описание обозначения точки на местности (при наличии)
	X	Y			
1	2	3	4	5	6
–	–	–	–	–	–

Схема расположения границ публичного сервитута

Объект: ВЛ-0.4кВ ф.1 от КТП-10356, ВЛ-0.4кВ ф.№2 оп.2- оп.15, оп.6-6.6, оп.9-9.5 от ТП-10327,
ВЛ-0,4 кВ ф.№2 (от оп.№12 по №12.4) от ТП-10327

Местоположение: Пермский край, Добрянский городской округ, с.Красная Слудка

Площадь земель и/или части земельного участка, кв.м: 3616

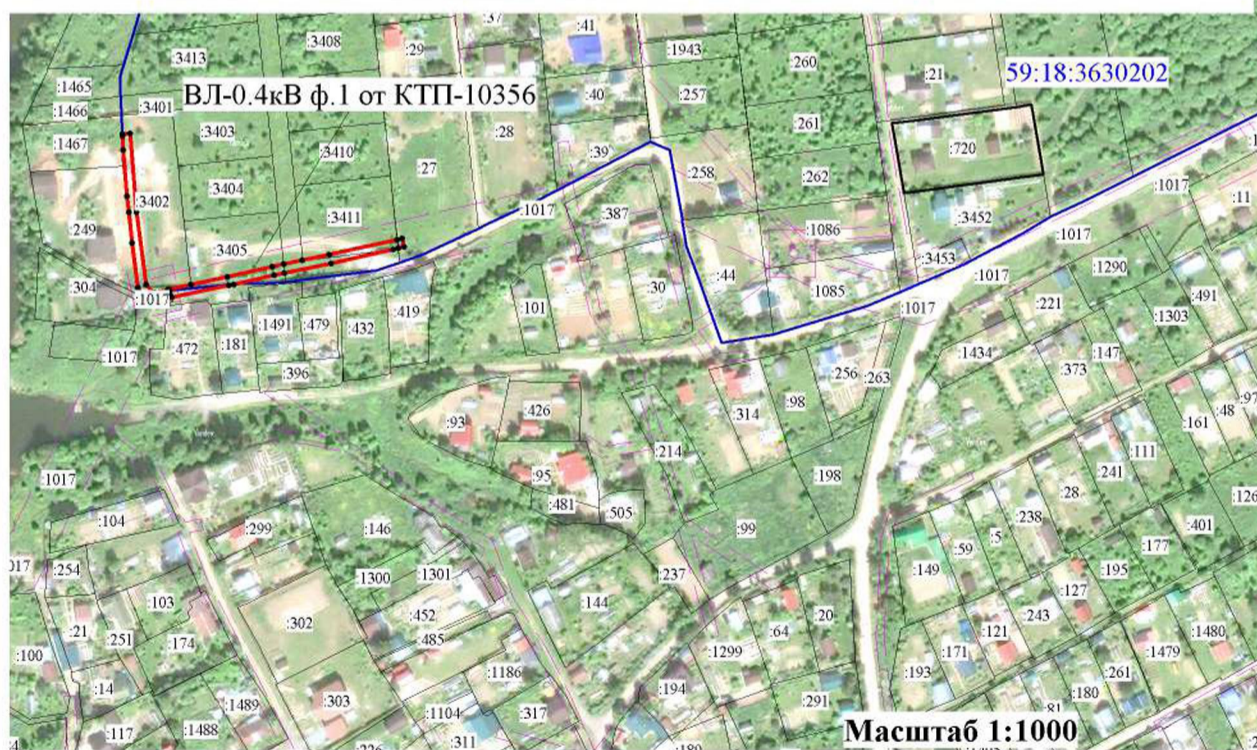
Каталог координат (Система координат МСК-59, зона 2)

Обозначение характерных точек границ	Координаты, м		Метод определения координат характерной точки	Мг, м	Обозначение характерных точек границ	Координаты, м		Метод определения координат характерной точки	Мг, м
	X	Y				X	Y		
1	538253.31	2245693.62	Геодезический метод	0.1	61	538215.76	2245699.76	Геодезический метод	0.1
2	538254.12	2245693.68	Геодезический метод	0.1	62	538191.09	2245704.34	Геодезический метод	0.1
3	538262.94	2245697.16	Геодезический метод	0.1	63	538182.84	2245706.71	Геодезический метод	0.1
4	538264.03	2245697.59	Геодезический метод	0.1	64	538182.48	2245707.98	Геодезический метод	0.1
5	538265.07	2245698.00	Геодезический метод	0.1	65	538183.54	2245708.52	Геодезический метод	0.1
6	538304.06	2245715.12	Геодезический метод	0.1	66	538181.75	2245712.10	Геодезический метод	0.1
7	538344.11	2245732.69	Геодезический метод	0.1	67	538179.01	2245710.73	Геодезический метод	0.1
8	538348.67	2245734.69	Геодезический метод	0.1	68	538172.92	2245707.67	Геодезический метод	0.1
9	538349.63	2245735.11	Геодезический метод	0.1	69	538172.80	2245703.92	Геодезический метод	0.1
10	538388.53	2245748.64	Геодезический метод	0.1	70	538172.78	2245703.12	Геодезический метод	0.1
11	538428.40	2245761.94	Геодезический метод	0.1	71	538173.94	2245703.71	Геодезический метод	0.1
12	538432.93	2245762.85	Геодезический метод	0.1	72	538178.84	2245706.17	Геодезический метод	0.1
13	538454.21	2245767.12	Геодезический метод	0.1	73	538178.87	2245706.08	Геодезический метод	0.1
14	538459.59	2245768.19	Геодезический метод	0.1	74	538179.62	2245703.48	Геодезический метод	0.1
15	538475.43	2245770.11	Геодезический метод	0.1	75	538190.17	2245700.44	Геодезический метод	0.1
16	538481.92	2245770.90	Геодезический метод	0.1	76	538215.09	2245695.82	Геодезический метод	0.1
17	538503.69	2245772.90	Геодезический метод	0.1	77	538218.98	2245695.23	Геодезический метод	0.1
18	538504.80	2245773.00	Геодезический метод	0.1	78	538237.86	2245692.35	Геодезический метод	0.1
19	538512.89	2245802.73	Геодезический метод	0.1	1	538253.31	2245693.62	Геодезический метод	0.1
20	538509.03	2245803.78	Геодезический метод	0.1					
21	538504.15	2245785.85	Геодезический метод	0.1	79	537842.45	2244990.75	Геодезический метод	0.1
22	538501.67	2245776.73	Геодезический метод	0.1	80	537842.76	2244994.40	Геодезический метод	0.1
23	538481.50	2245774.88	Геодезический метод	0.1	81	537806.01	2244997.53	Геодезический метод	0.1
24	538470.79	2245773.58	Геодезический метод	0.1	82	537772.56	2245001.79	Геодезический метод	0.1
25	538458.96	2245772.13	Геодезический метод	0.1	83	537768.74	2245004.87	Геодезический метод	0.1
26	538433.05	2245766.95	Геодезический метод	0.1	84	537768.30	2245000.46	Геодезический метод	0.1
27	538430.00	2245766.34	Геодезический метод	0.1	85	537770.93	2244997.97	Геодезический метод	0.1
28	538432.42	2245841.23	Геодезический метод	0.1	86	537791.70	2244995.32	Геодезический метод	0.1
29	538430.79	2245841.29	Геодезический метод	0.1	87	537806.25	2244993.69	Геодезический метод	0.1
30	538428.42	2245841.37	Геодезический метод	0.1	88	537813.46	2244992.88	Геодезический метод	0.1
31	538428.31	2245838.09	Геодезический метод	0.1	89	537834.95	2244991.06	Геодезический метод	0.1
32	538427.51	2245812.75	Геодезический метод	0.1	90	537841.56	2244990.79	Геодезический метод	0.1
33	538426.69	2245787.40	Геодезический метод	0.1	79	537842.45	2244990.75	Геодезический метод	0.1
34	538425.98	2245765.35	Геодезический метод	0.1					
35	538388.67	2245752.92	Геодезический метод	0.1	91	537768.63	2245005.00	Геодезический метод	0.1
36	538351.09	2245739.86	Геодезический метод	0.1	92	537768.86	2245006.02	Геодезический метод	0.1
37	538352.26	2245771.62	Геодезический метод	0.1	93	537770.13	2245011.90	Геодезический метод	0.1
38	538353.19	2245796.97	Геодезический метод	0.1	94	537770.30	2245012.69	Геодезический метод	0.1
39	538354.12	2245822.31	Геодезический метод	0.1	95	537772.38	2245022.67	Геодезический метод	0.1
40	538355.05	2245847.66	Геодезический метод	0.1	96	537775.90	2245039.56	Геодезический метод	0.1
41	538355.27	2245853.73	Геодезический метод	0.1	97	537780.77	2245060.62	Геодезический метод	0.1
42	538352.27	2245853.86	Геодезический метод	0.1	98	537781.85	2245065.88	Геодезический метод	0.1
43	538351.27	2245853.90	Геодезический метод	0.1	99	537783.66	2245074.73	Геодезический метод	0.1
44	538347.02	2245738.33	Геодезический метод	0.1	100	537786.22	2245087.25	Геодезический метод	0.1
45	538344.24	2245737.11	Геодезический метод	0.1	101	537793.31	2245118.81	Геодезический метод	0.1
46	538304.20	2245719.54	Геодезический метод	0.1	102	537793.85	2245121.25	Геодезический метод	0.1
47	538266.37	2245702.93	Геодезический метод	0.1	103	537789.95	2245122.13	Геодезический метод	0.1
48	538267.81	2245744.91	Геодезический метод	0.1	104	537789.30	2245119.23	Геодезический метод	0.1
49	538268.69	2245770.21	Геодезический метод	0.1	105	537788.78	2245116.90	Геодезический метод	0.1
50	538269.56	2245795.51	Геодезический метод	0.1	106	537782.31	2245088.09	Геодезический метод	0.1
51	538270.43	2245820.82	Геодезический метод	0.1	107	537777.85	2245066.31	Геодезический метод	0.1
52	538271.30	2245846.12	Геодезический метод	0.1	108	537776.85	2245061.46	Геодезический метод	0.1
53	538271.39	2245848.81	Геодезический метод	0.1	109	537772.49	2245042.62	Геодезический метод	0.1
54	538268.59	2245848.91	Геодезический метод	0.1	110	537771.98	2245040.42	Геодезический метод	0.1
55	538267.39	2245848.95	Геодезический метод	0.1	111	537766.40	2245013.65	Геодезический метод	0.1
56	538262.31	2245701.21	Геодезический метод	0.1	112	537766.92	2245013.53	Геодезический метод	0.1
57	538259.61	2245700.15	Геодезический метод	0.1	113	537769.42	2245012.95	Геодезический метод	0.1
58	538253.20	2245697.62	Геодезический метод	0.1	114	537767.62	2245005.13	Геодезический метод	0.1
59	538238.00	2245696.37	Геодезический метод	0.1	91	537768.63	2245005.00	Геодезический метод	0.1
60	538219.11	2245699.25	Геодезический метод	0.1					



Описание границ смежных землепользователей

Описание границы	Смежный землепользователь (при наличии кадастровый номер земельного участка)	Площадь обременения, кв.м
от точки 1 до точки 3, от точки 13 до точки 15, от точки 17 до точки 21, от точки 69 до точки 71, от точки 88 до точки 89, от точки 91 до точки 92, от точки 109 до точки 111	земли Добрянского городского округа	167
от точки 3 до точки 4, от точки 54 до точки 57	59:18:3630202:1965	243
от точки 4 до точки 6, от точки 46 до точки 48	59:18:3630202:1986	271
от точки 6 до точки 7, от точки 45 до точки 46	59:18:3630202:1980	175
от точки 7 до точки 8, от точки 42 до точки 45	59:18:3630202:1966	178
от точки 8 до точки 10, от точки 35 до точки 37	59:18:3630202:1975	245
от точки 10 до точки 11, от точки 33 до точки 35	59:18:3630202:1971	222
от точки 11 до точки 12, от точки 26 до точки 29	59:18:3630202:2006	135
от точки 12 до точки 13, от точки 24 до точки 26	59:18:3630202:1968	148
от точки 15 до точки 17, от точки 21 до точки 24	59:18:3630202:2007	142
от точки 29 до точки 31	59:18:3630202:1974	8
от точки 31 до точки 32	59:18:3630202:1973	61
от точки 32 до точки 33	59:18:3630202:1972	62
от точки 37 до точки 38	59:18:3630202:1976	65
от точки 38 до точки 39	59:18:3630202:1977	69
от точки 39 до точки 40	59:18:3630202:1978	73
от точки 40 до точки 42	59:18:3630202:1979	18
от точки 48 до точки 49	59:18:3630202:1987	61
от точки 49 до точки 50	59:18:3630202:1988	64
от точки 50 до точки 51	59:18:3630202:1989	67
от точки 51 до точки 52	59:18:3630202:1990	69
от точки 52 до точки 54	59:18:3630202:1991	8
от точки 57 до точки 60, от точки 77 до точки 1	59:18:3630202:1992	164
от точки 60 до точки 67, от точки 72 до точки 77	59:18:3630202:1999	179
от точки 67 до точки 68, от точки 71 до точки 72	59:18:3630202:2717	27
от точки 68 до точки 69	59:18:3630202:2719	0
от точки 79 до точки 83, от точки 84 до точки 86, от точки 92 до точки 95	59:18:3630202:3402	313
от точки 83 до точки 84, от точки 111 до точки 91	59:18:0480101:1224	0
от точки 86 до точки 88	59:18:0480101:249	0
от точки 89 до точки 79	59:18:0480101:1467	0
от точки 95 до точки 98, от точки 107 до точки 109	59:18:3630202:3405	155
от точки 98 до точки 99, от точки 104 до точки 107	59:18:3630202:3401	122
от точки 99 до точки 101	59:18:3630202:3411	94
от точки 101 до точки 104	59:18:3630202:27	11
Итого		3616

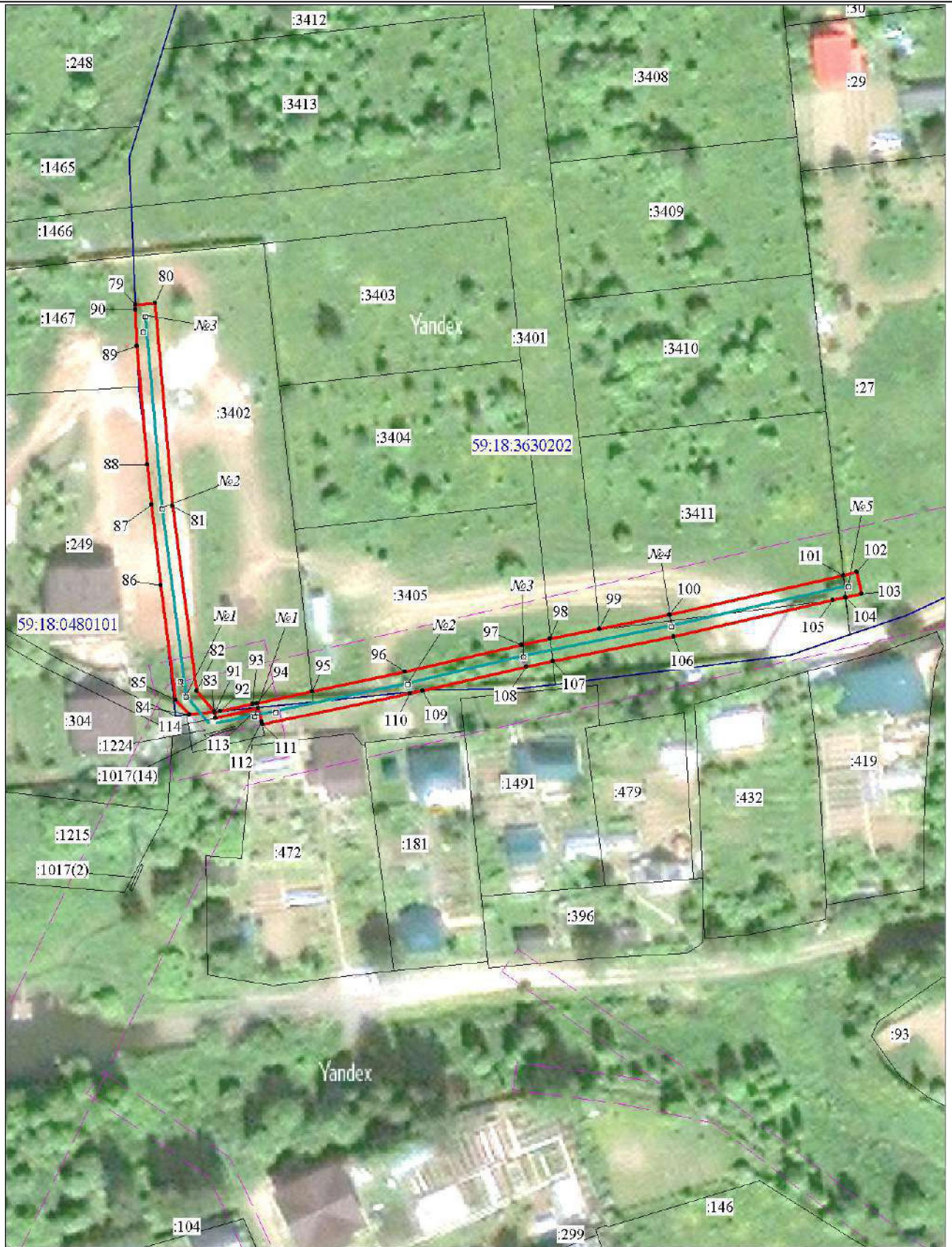


Условные обозначения

- проектные границы публичного сервитута
- кадастровый номер квартала
- граница и номер земельного участка, сведения о котором внесены в ЕГРН
- ВЛ-0.4кВ ф.1 от КТП-10356
- n1 - обозначение характерной точки проектной границы публичного сервитута
- №11 - обозначение и номер опоры ЛЭП
- опора №1
- - охранный зона ЛЭП
- - граница муниципального образования



Масштаб 1:1000



Масштаб 1:1000