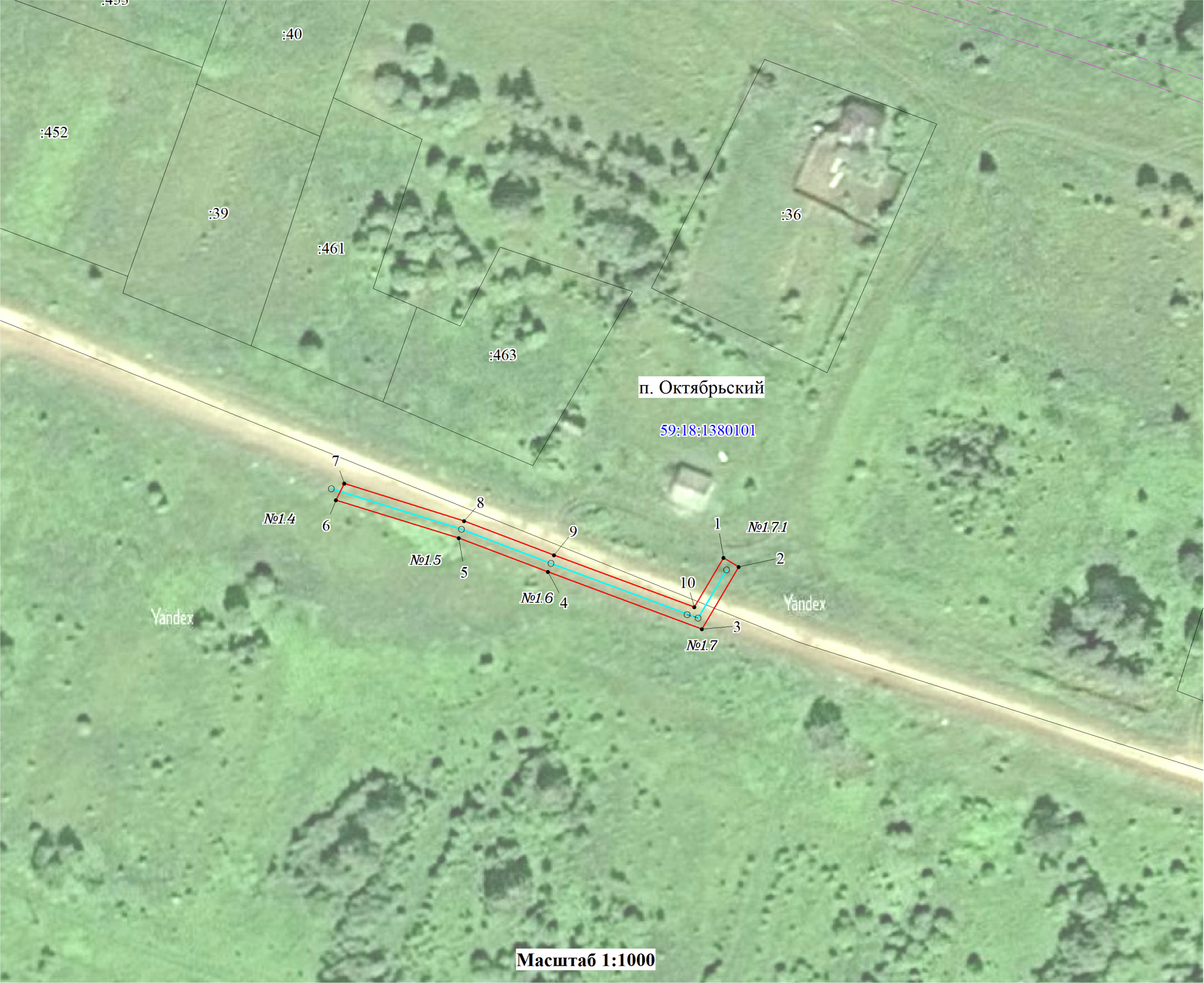


Схема расположения границ публичного сервитута

Объект: ВЛ 0,4кВ №3 (от оп. №1.4-оп.№1.7.1) от ТП-10038
Местоположение: Пермский край, Добрянский городской округ, п.Октябрьский
Площадь земель и/или части земельного участка, кв.м: 400



Каталог координат (Система координат МСК-59, зона 2)				
Обозн ачение	Координаты, м		Метод определения координат характерной точки	Mt, м
	X	Y		
1	2	3	4	5
1	562816.94	2252101.85	Геодезический метод	0.1
2	562814.92	2252105.29	Геодезический метод	0.1
3	562800.96	2252097.09	Геодезический метод	0.1
4	562813.75	2252062.51	Геодезический метод	0.1
5	562821.34	2252042.54	Геодезический метод	0.1
6	562829.83	2252015	Геодезический метод	0.1
7	562833.56	2252016.9	Геодезический метод	0.1
8	562825.14	2252043.79	Геодезический метод	0.1
9	562817.49	2252063.91	Геодезический метод	0.1
10	562805.88	2252095.33	Геодезический метод	0.1
1	562816.94	2252101.85	Геодезический метод	0.1
Площадь, кв. м				400

Описание границ смежных землепользователей

Описание границы	Смежный землепользователь (при наличии кадастровый номер земельного участка)	Площадь обременения, кв.м
от точки 1 до точки 1	земли Добрянского городского округа	400
Итого		400

- Условные обозначения
- :ЗУ1

59:18:1380101

:22

• n1

№11

опора №1

- проектные границы публичного сервитута

-кадастровый номер квартала

-граница и номер земельного участка, сведения о котором внесены в ЕГРН

-Воздушная линия электропередачи ВЛ 0,4кВ №3 (от оп. №1.4-оп.№1.7.1) от ТП-10038

- обозначение характерной точки проектной границы публичного сервитута

- обозначение и номер опоры ЛЭП

- охранный зона ЛЭП