

Сообщение № 62/2021 о возможном установлении публичного сервитута

В соответствии со статьей 39.42 Земельного кодекса РФ администрация Добрянского городского округа информирует о возможном установлении публичного сервитута на части земельных участков:

Адрес или местоположение земельных участков	Площадь (кв. м)	Вид права	Цель, для которой устанавливается публичный сервитут
Пермский край, Добрянский г.о., ООО «Совхоз Восток», ур. «Морчково поле» кадастровый номер 59:18:3630202:2325 кадастровый номер 59:18:3630202:2832 кадастровый номер 59:18:3630202:2851	13* 47* 30*	публичный сервитут на 49 лет	Размещение объекта ОАО «МРСК Урала» - ВЛ-0,4 кВ №1 от ТП-10443

* согласно схеме расположения границ публичного сервитута.

Заинтересованные лица могут ознакомиться с поступившим ходатайством об установлении публичного сервитута и прилагаемой к нему схемой расположения границ публичного сервитута в Муниципальном казенном учреждении «Добрянский городской информационный центр» по адресу: Пермский край, г. Добрянка, ул. 8 Марта, д. 13, с 8-30 до 13-00 и с 13-48 до 17-30 часов.

Подать заявления об учете прав на земельные участки, в отношении которых поступило ходатайство об установлении публичного сервитута, можно в администрации Добрянского городского округа, по адресу: Пермский край, г. Добрянка, ул. Советская, д. 14, каб. 305.

Срок приема заявлений с 02.06.2021 по 01.07.2021 (включительно) с 8-30 до 13-00 и с 13-48 до 17-30 часов, по пятницам до 16-30 часов (кроме выходных и праздничных дней).

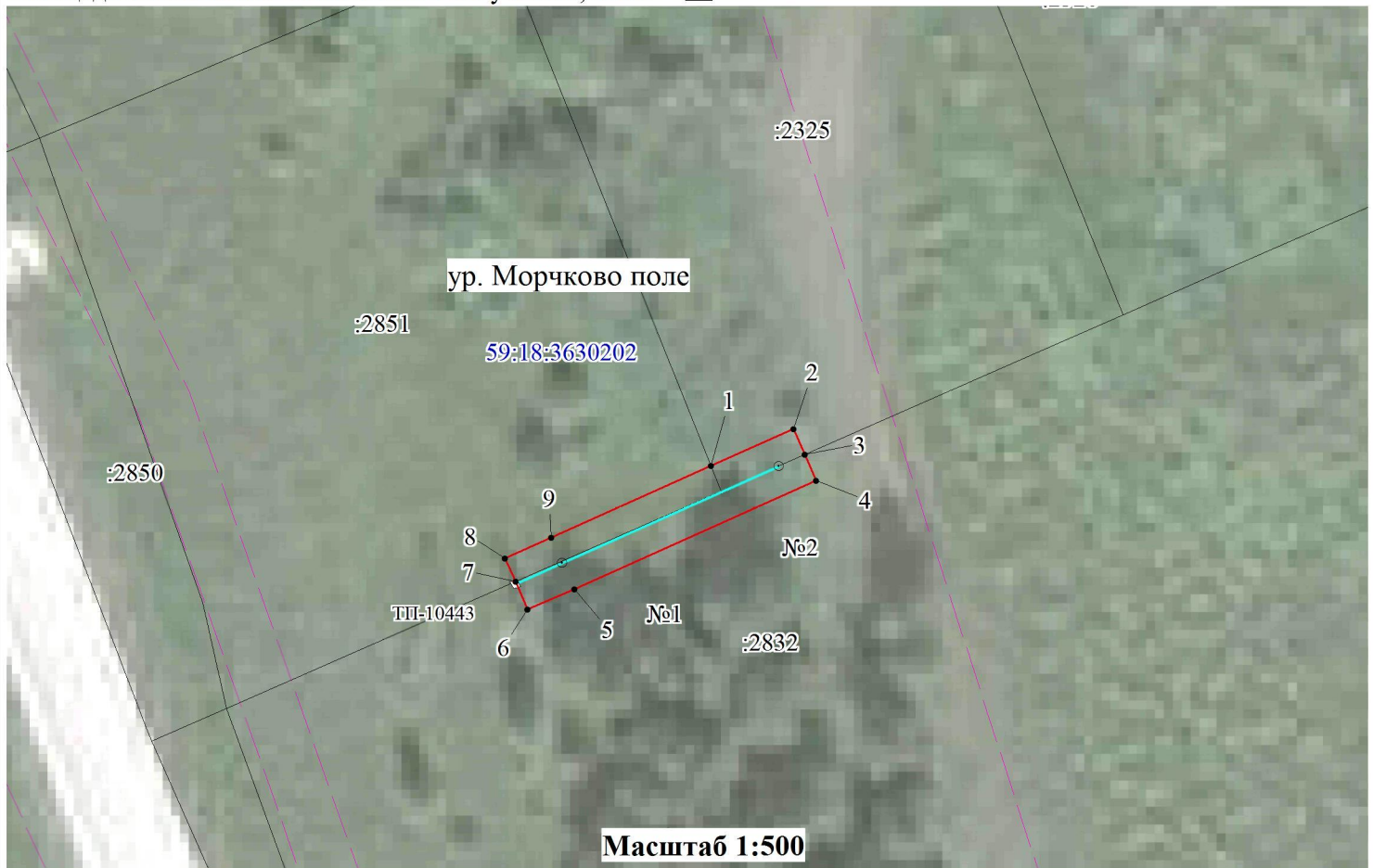
Правообладатели земельных участков, подавшие заявления по истечении указанного срока, несут риски невозможности обеспечения их прав в связи с отсутствием информации о таких лицах и их правах на земельные участки.

Схема расположения границ публичного сервитута

Объект: ВЛ 0,4кВ №1 от ТП-10443

Местоположение: Пермский край, Добрянский городской округ

Площадь земель и/или части земельного участка, кв.м: 90



Масштаб 1:500

Каталог координат (Система координат МСК-59, зона 2)

Обозначение характерных точек границ	Координаты, м		Метод определения координат характерной точки	Mt, м
	X	Y		
1	2	3	4	5
1	538352.16	2249322.47	Геодезический метод	0.1
2	538354.78	2249328.33	Геодезический метод	0.1
3	538352.96	2249329.14	Геодезический метод	0.1
4	538351.13	2249329.96	Геодезический метод	0.1
5	538343.4	2249312.69	Геодезический метод	0.1
6	538341.94	2249309.37	Геодезический метод	0.1
7	538343.93	2249308.5	Геодезический метод	0.1
8	538345.6	2249307.76	Геодезический метод	0.1
9	538347.06	2249311.06	Геодезический метод	0.1
1	538352.16	2249322.47	Геодезический метод	0.1
Площадь, кв. м				90

Описание границ смежных землепользователей

Описание границы	Смежный землепользователь (при наличии кадастровый номер земельного участка)	Площадь обременения, кв.м
от точки 1 до точки 3	59:18:3630202:2325	13
от точки 3 до точки 7	59:18:3630202:2832	47
от точки 7 до точки 1	59:18:3630202:2851	30
Итого		90

Условные обозначения

- проектные границы публичного сервитута
- 59:18:3630202 -кадастровый номер квартала
- :22 -граница и номер земельного участка, сведения о котором внесены в ЕГРН
- Воздушная линия электропередачи ВЛ 0,4кВ №1 от ТП-10443
- n1 • - обозначение характерной точки проектной границы публичного сервитута
- №11 - обозначение и номер опоры ЛЭП
- - - - - - охранный зона ЛЭП