



АДМИНИСТРАЦИЯ  
ДОБРЯНСКОГО ГОРОДСКОГО ОКРУГА

ПОСТАНОВЛЕНИЕ

31.05.2021

№ 1016

г.Добрянка

**Об установлении  
публичного сервитута**

В соответствии со статьей 23, главой V.7 Земельного кодекса Российской Федерации, статьей 3.3, частями 3, 4 статьи 3.6 Федерального закона Российской Федерации от 25 октября 2001 г. № 137-ФЗ «О введении в действие Земельного кодекса Российской Федерации», Постановлением Правительства Российской Федерации от 24 февраля 2009 г. № 160 «О порядке установления охранных зон объектов электросетевого хозяйства и особых условий использования земельных участков, расположенных в границах таких зон», Уставом Добрянского городского округа, пунктом 3.4 Положения об управлении имущественных и земельных отношений администрации Добрянского городского округа, утвержденного решением Думы Добрянского городского округа от 19 декабря 2019 г. № 90, рассмотрев представленные документы, ходатайство об установлении публичного сервитута от 14 апреля 2021 г. № 265-01-01-75-1114 общества с ограниченной ответственностью «Прикамская гипсовая компания», учитывая отсутствие заявлений иных правообладателей земельных участков в период публикации сообщения № 47/2021 о возможном установлении публичного сервитута, администрация округа **ПОСТАНОВЛЯЕТ:**

1. Утвердить границы публичного сервитута, общей площадью 13,01 кв. м, в том числе:

на часть земельного участка с кадастровым номером 59:18:3630101:1412, площадью 3,04 кв. м;

на часть земельного участка с кадастровым номером 59:18:3630101:1415, площадью 7,71 кв. м;

на часть земельного участка с кадастровым номером 59:18:3630101:3162, площадью 0,64 кв. м;

на часть земельного участка с кадастровым номером 59:18:0000000:5, площадью 1,62 кв. м

2. Установить публичный сервитут на основании ходатайства общества с ограниченной ответственностью «Прикамская гипсовая компания» (614033, Пермский край, г. Пермь, ул. Василия Васильева, д. 1, ОГРН 1025900912707, ИНН 5904039360), общей площадью 13,01 кв. м, в том числе:

на часть земельного участка с кадастровым номером 59:18:3630101:1412, расположенного по адресу: Пермский край, Добрянский городской округ, ТОО «Уральская Нива», ур. Демидково;

на часть земельного участка с кадастровым номером 59:18:3630101:1415, расположенного по адресу: Пермский край, Добрянский городской округ, ТОО «Уральская Нива», ур. Демидково;

на часть земельного участка с кадастровым номером 59:18:3630101:3162, расположенного по адресу: Пермский край, Добрянский городской округ, СПК «Уральская Нива», урочище «Демидково»;

на часть земельного участка с кадастровым номером 59:18:0000000:5, расположенного по адресу: Пермский край, Добрянский городской округ, СПК «Уральская Нива»,

в целях эксплуатации существующего линейного объекта ЛЭП 6 кВ Полазна, с кадастровым номером 59:18:0000000:15866, сроком на 49 лет.

3. Обществу с ограниченной ответственностью «Прикамская гипсовая компания» в установленном законом порядке после прекращения действия публичного сервитута привести земли и части земельных участков с кадастровыми номерами 59:18:3630101:1412, 59:18:3630101:1415, 59:18:3630101:3162, 59:18:0000000:5, обремененных публичным сервитутом, в состояние, пригодное для их использования в соответствии с видом разрешенного использования.

4. Общество с ограниченной ответственностью «Прикамская гипсовая компания» вправе:

4.1 приступить к осуществлению публичного сервитута:

на часть земельного участка с кадастровым номером 59:18:3630101:1412, площадью 3,04 кв.м.;

на часть земельного участка с кадастровым номером 59:18:3630101:1415, площадью 7,71 кв.м.;

на часть земельного участка с кадастровым номером 59:18:3630101:3162, площадью 0,64 кв.м.;

на часть земельного участка с кадастровым номером 59:18:0000000:5, площадью 1,62 кв.м.,

со дня внесения сведений о нем в Единый государственный реестр недвижимости;

4.2 в установленных границах публичного сервитута осуществлять, в соответствии с требованиями законодательства Российской Федерации, деятельность, для обеспечения которой установлен публичный сервитут;

4.3 до окончания срока публичного сервитута обратиться с ходатайством об установлении публичного сервитута на новый срок.

5. Управлению имущественных и земельных отношений администрации Добрянского городского округа в установленном законом порядке обеспечить:

5.1 опубликование настоящего постановления в порядке, установленном для официального опубликования (обнародования) муниципальных правовых актов Добрянского городского округа;

5.2 направление копии настоящего постановления в федеральный орган исполнительной власти, уполномоченный Правительством Российской Федерации на осуществление государственного кадастрового учета, государственной регистрации прав, ведение Единого государственного реестра недвижимости и предоставление сведений, содержащихся в Едином государственном реестре недвижимости;

5.3 направление копии настоящего постановления правообладателям земельных участков с кадастровыми номерами 59:18:3630101:1412, 59:18:3630101:1415, 59:18:3630101:3162, 59:18:0000000:5;

5.4 направление заявителю копии настоящего постановления, сведений о лицах, являющихся правообладателями земельных участков с кадастровыми номерами 59:18:3630101:1412, 59:18:3630101:1415, 59:18:3630101:3162, 59:18:0000000:5.

6. Контроль за исполнением постановления возложить на первого заместителя главы администрации Добрянского городского округа.

Глава городского округа -  
глава администрации Добрянского  
городского округа

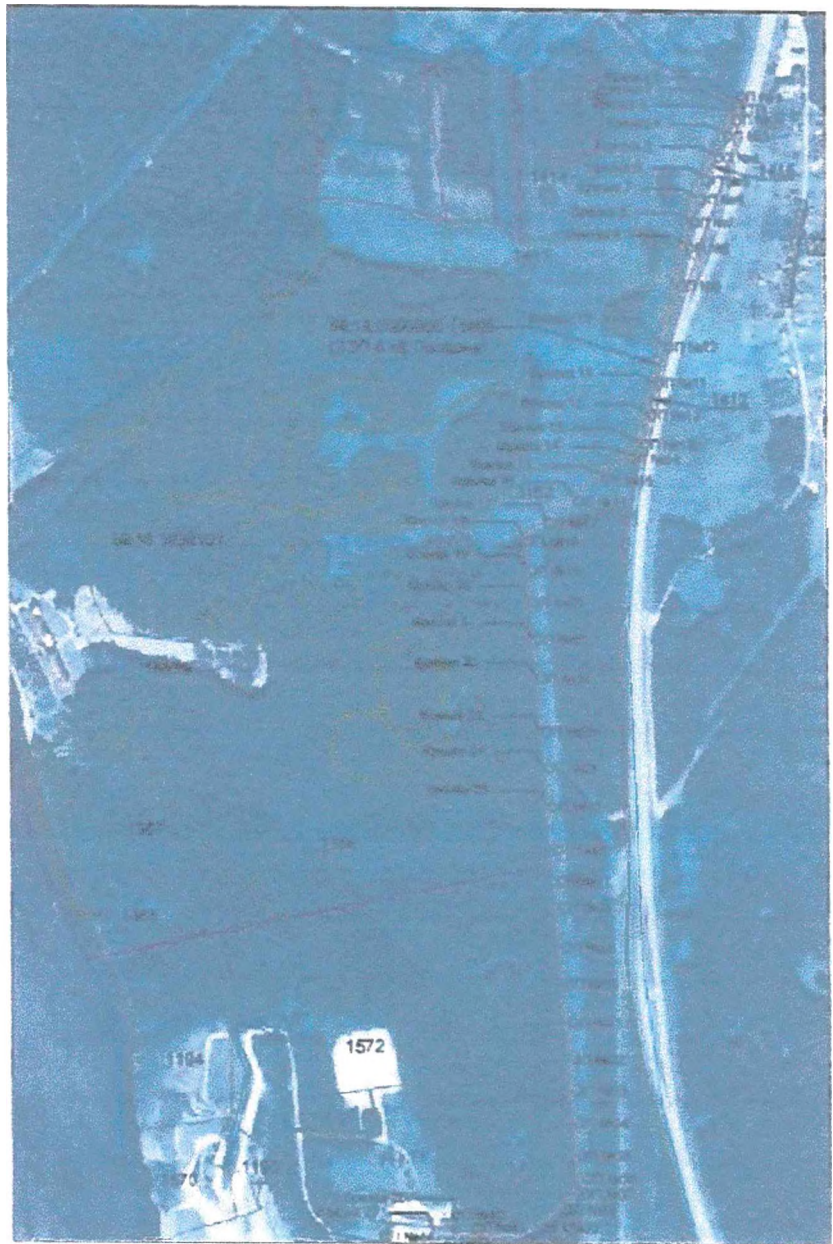
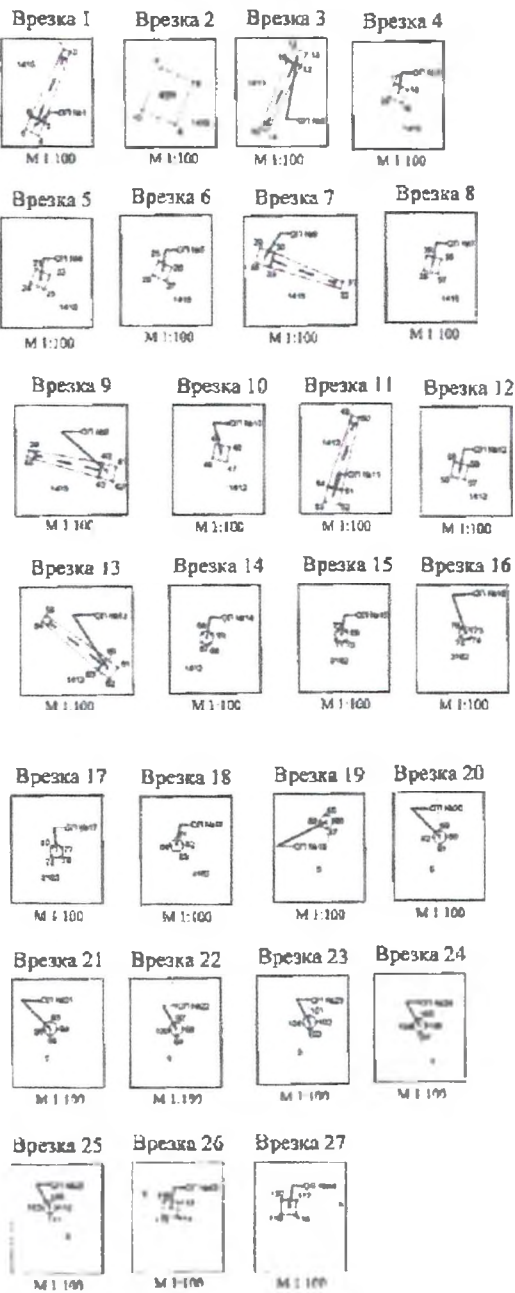


К.В. Лызов

Схема расположения границ публичного сервитута

Объект: ЛЭП 6 кВ Полазна (литера Сз1), кадастровый номер 59:18:0000000:15866  
 Местоположение: Пермский край, Добрянский район, Полазненское г/п, Чумкасский карьер  
 Площадь земель и/или части земельного участка, кв.м: 13,01  
 Каталог координат, м: в приложении

УТВЕРЖДЕНА  
 постановлением администрации  
 Добрянского городского округа  
 от 31.05.2021 № 1016



М 1:10000

Описание границ смежных землепользователей:

от точки 1 до точки 1, от точки 7 до точки 7, от точки 11 до точки 11, от точки 17 до точки 17, от точки 21 до точки 21, от точки 25 до точки 25, от точки 29 до точки 29, от точки 35 до точки 35, от точки 39 до точки 39 - земельный участок с кадастровым номером 59:18:3630101:1415  
 от точки 45 до точки 45, от точки 49 до точки 49, от точки 55 до точки 55, от точки 59 до точки 59, от точки 65 до точки 65 - земельный участок с кадастровым номером 59:18:3630101:1412  
 от точки 69 до точки 69, от точки 73 до точки 73, от точки 77 до точки 77, от точки 91 до точки 91 - земельный участок с кадастровым номером 59:18:3533131:3152  
 от точки 95 до точки 95, от точки 99 до точки 99, от точки 103 до точки 103, от точки 107 до точки 107, от точки 111 до точки 111, от точки 115 до точки 115, от точки 119 до точки 119, от точки 123 до точки 123, от точки 127 до точки 127, от точки 131 до точки 131, от точки 135 до точки 135, от точки 139 до точки 139, от точки 143 до точки 143, от точки 147 до точки 147, от точки 151 до точки 151 - земельный участок с кадастровым номером 59:18:3373333:5

Условные обозначения:

- проектные границы публичного сервитута
- 59:18:3630101 номер кадастрового квартала
- граница и номер земельного участка, сведения о котором внесены в ЕГРН
- ЛЭП 6 кВ Полазна (лит. Сз 1), кад. № 59:18:0000000:15866
- обозначение характерной точки проектной границы публичного сервитута
- оп № 1 обозначение и номер опоры ЛЭП 6 кВ Полазна
- граница населенного пункта д. Демидково Полазненского городского поселения Добрянского муниципального района Пермского края
- граница кадастрового квартала

Утверждаю:

Заведующий:



И.А. Емельянов

Каталог координат (Системы координат МСК-59, зона 2)					
Обозначение характерных точек грани	Координаты, м		Метод определения координат характерной точки	Мт, м	Площадь, кв.м
	X	Y			
1	2	3	4	5	6
<b>Врезка 1</b>					
1	546530,17	2242067,09	Геодезический метод	0,10	1,19
2	546530,07	2242067,32	Геодезический метод	0,10	
3	546527,71	2242066,46	Геодезический метод	0,10	
4	546527,26	2242066,25	Геодезический метод	0,10	
5	546527,47	2242065,79	Геодезический метод	0,10	
6	546527,92	2242066,01	Геодезический метод	0,10	
1	546530,17	2242067,09	Геодезический метод	0,10	
<b>Врезка 2</b>					
7	546524,02	2242063,63	Геодезический метод	0,10	1,95
8	546523,55	2242064,75	Геодезический метод	0,10	
9	546522,09	2242064,15	Геодезический метод	0,10	
10	546522,55	2242063,00	Геодезический метод	0,10	
7	546524,02	2242063,63	Геодезический метод	0,10	
<b>Врезка 3</b>					
11	546518,12	2242061,31	Геодезический метод	0,10	1,19
12	546517,91	2242061,76	Геодезический метод	0,10	
13	546517,46	2242061,55	Геодезический метод	0,10	
14	546515,23	2242060,40	Геодезический метод	0,10	
15	546515,34	2242060,17	Геодезический метод	0,10	
16	546517,66	2242061,09	Геодезический метод	0,10	
11	546518,12	2242061,31	Геодезический метод	0,10	
<b>Врезка 4</b>					
17	546473,22	2242040,95	Геодезический метод	0,10	0,25
18	546473,02	2242041,41	Геодезический метод	0,10	
19	546472,56	2242041,21	Геодезический метод	0,10	
20	546472,76	2242040,75	Геодезический метод	0,10	
17	546473,22	2242040,95	Геодезический метод	0,10	
<b>Врезка 5</b>					
21	546428,17	2242020,30	Геодезический метод	0,10	0,25
22	546427,96	2242020,76	Геодезический метод	0,10	
23	546427,51	2242020,56	Геодезический метод	0,10	
24	546427,71	2242020,10	Геодезический метод	0,10	
21	546428,17	2242020,30	Геодезический метод	0,10	
<b>Врезка 6</b>					
25	546383,97	2242000,10	Геодезический метод	0,10	0,25
26	546383,76	2242000,56	Геодезический метод	0,10	
27	546383,31	2242000,36	Геодезический метод	0,10	
28	546383,51	2241999,90	Геодезический метод	0,10	
25	546383,97	2242000,10	Геодезический метод	0,10	
<b>Врезка 7</b>					
29	546342,60	2241981,21	Геодезический метод	0,10	1,19
30	546342,46	2241981,69	Геодезический метод	0,10	
31	546341,50	2241984,02	Геодезический метод	0,10	
32	546341,27	2241983,94	Геодезический метод	0,10	
33	546341,98	2241981,54	Геодезический метод	0,10	
34	546342,12	2241981,07	Геодезический метод	0,10	
29	546342,60	2241981,21	Геодезический метод	0,10	
<b>Врезка 8</b>					
35	546293,39	2241969,94	Геодезический метод	0,10	0,25

36	546293,28	2241970,42	Геодезический метод	0,10	
37	546292,79	2241970,32	Геодезический метод	0,10	
38	546292,90	2241969,83	Геодезический метод	0,10	
35	546293,39	2241969,94	Геодезический метод	0,10	
<b>Врезка 9</b>					
39	546247,60	2241956,92	Геодезический метод	0,10	1,19
40	546247,19	2241959,39	Геодезический метод	0,10	
41	546247,08	2241959,88	Геодезический метод	0,10	
42	546246,59	2241959,77	Геодезический метод	0,10	
43	546246,70	2241959,28	Геодезический метод	0,10	
44	546247,36	2241956,86	Геодезический метод	0,10	
39	546247,60	2241956,92	Геодезический метод	0,10	
<b>Врезка 10</b>					
45	546043,33	2241912,49	Геодезический метод	0,10	0,25
46	546043,23	2241912,98	Геодезический метод	0,10	
47	546042,74	2241912,87	Геодезический метод	0,10	
48	546042,85	2241912,38	Геодезический метод	0,10	
45	546043,33	2241912,49	Геодезический метод	0,10	
<b>Врезка 11</b>					
49	545966,02	2241895,32	Геодезический метод	0,10	1,19
50	545965,94	2241895,56	Геодезический метод	0,10	
51	545963,53	2241894,97	Геодезический метод	0,10	
52	545963,04	2241894,87	Геодезический метод	0,10	
53	545963,14	2241894,38	Геодезический метод	0,10	
54	545963,63	2241894,48	Геодезический метод	0,10	
49	545966,02	2241895,32	Геодезический метод	0,10	
<b>Врезка 12</b>					
55	545904,09	2241880,84	Геодезический метод	0,10	0,25
56	545903,98	2241881,53	Геодезический метод	0,10	
57	545903,49	2241881,22	Геодезический метод	0,10	
58	545903,60	2241880,73	Геодезический метод	0,10	
55	545904,09	2241880,84	Геодезический метод	0,10	
<b>Врезка 13</b>					
59	545845,64	2241865,14	Геодезический метод	0,10	1,19
60	545844,19	2241867,18	Геодезический метод	0,10	
61	545843,88	2241867,58	Геодезический метод	0,10	
62	545843,49	2241867,27	Геодезический метод	0,10	
63	545843,79	2241866,87	Геодезический метод	0,10	
64	545845,44	2241864,99	Геодезический метод	0,10	
59	545845,64	2241865,14	Геодезический метод	0,10	
<b>Врезка 14</b>					
65	545821,97	2241840,45	Геодезический метод	0,10	0,16
66	545821,65	2241840,41	Геодезический метод	0,10	
67	545821,70	2241840,10	Геодезический метод	0,10	
68	545822,01	2241840,12	Геодезический метод	0,10	
65	545821,97	2241840,45	Геодезический метод	0,10	
<b>Врезка 15</b>					
69	545779,63	2241787,30	Геодезический метод	0,10	0,16
70	545779,31	2241787,27	Геодезический метод	0,10	
71	545779,35	2241786,95	Геодезический метод	0,10	
72	545779,67	2241787,00	Геодезический метод	0,10	
69	545779,63	2241787,30	Геодезический метод	0,10	
<b>Врезка 16</b>					
73	545735,47	2241731,70	Геодезический метод	0,10	0,16
74	545735,16	2241731,67	Геодезический метод	0,10	

75	545735,20	2241731,35	Геодезический метод	0,10	
76	545735,49	2241731,37	Геодезический метод	0,10	
73	545735,47	2241731,70	Геодезический метод	0,10	
<b>Врезка 17</b>					
77	545689,33	2241674,00	Геодезический метод	0,10	0,16
78	545689,00	2241673,96	Геодезический метод	0,10	
79	545689,05	2241673,65	Геодезический метод	0,10	
80	545689,35	2241673,68	Геодезический метод	0,10	
77	545689,33	2241674,00	Геодезический метод	0,10	
<b>Врезка 18</b>					
81	545654,66	2241630,60	Геодезический метод	0,10	0,16
82	545654,45	2241630,85	Геодезический метод	0,10	
83	545654,21	2241630,63	Геодезический метод	0,10	
84	545654,42	2241630,40	Геодезический метод	0,10	
81	545654,66	2241630,60	Геодезический метод	0,10	
<b>Врезка 19</b>					
85	545585,86	2241636,36	Геодезический метод	0,10	0,16
86	545585,67	2241636,60	Геодезический метод	0,10	
87	545585,41	2241636,40	Геодезический метод	0,10	
88	545585,63	2241636,16	Геодезический метод	0,10	
85	545585,86	2241636,36	Геодезический метод	0,10	
<b>Врезка 20</b>					
89	545522,96	2241641,16	Геодезический метод	0,10	0,16
90	545522,76	2241641,40	Геодезический метод	0,10	
91	545522,51	2241641,20	Геодезический метод	0,10	
92	545522,73	2241640,96	Геодезический метод	0,10	
89	545522,96	2241641,16	Геодезический метод	0,10	
<b>Врезка 21</b>					
93	545447,86	2241647,01	Геодезический метод	0,10	0,16
94	545447,65	2241647,25	Геодезический метод	0,10	
95	545447,42	2241647,05	Геодезический метод	0,10	
96	545447,63	2241646,80	Геодезический метод	0,10	
93	545447,86	2241647,01	Геодезический метод	0,10	
<b>Врезка 22</b>					
97	545367,61	2241653,66	Геодезический метод	0,10	0,16
98	545367,41	2241653,90	Геодезический метод	0,10	
99	545367,17	2241653,70	Геодезический метод	0,10	
100	545367,37	2241653,46	Геодезический метод	0,10	
97	545367,61	2241653,66	Геодезический метод	0,10	
<b>Врезка 23</b>					
101	545257,76	2241662,31	Геодезический метод	0,10	0,16
102	545257,55	2241662,55	Геодезический метод	0,10	
103	545257,32	2241662,35	Геодезический метод	0,10	
104	545257,52	2241662,10	Геодезический метод	0,10	
101	545257,76	2241662,31	Геодезический метод	0,10	
<b>Врезка 24</b>					
105	545182,71	2241668,21	Геодезический метод	0,10	0,16
106	545182,51	2241668,45	Геодезический метод	0,10	
107	545182,26	2241668,24	Геодезический метод	0,10	
108	545182,48	2241668,00	Геодезический метод	0,10	
105	545182,71	2241668,21	Геодезический метод	0,10	
<b>Врезка 25</b>					
109	545105,86	2241674,56	Геодезический метод	0,10	0,16
110	545105,65	2241674,80	Геодезический метод	0,10	
111	545105,42	2241674,60	Геодезический метод	0,10	

112	545105,63	2241674.36	Геодезический метод	0,10	
109	545105,86	2241674.56	Геодезический метод	0,10	
<b>Врезка 26</b>					
113	544237,07	2241480,40	Геодезический метод	0,10	0,25
114	544236,57	2241480,36	Геодезический метод	0,10	
115	544236,61	2241479,86	Геодезический метод	0,10	
116	544237,11	2241479,90	Геодезический метод	0,10	
113	544237,07	2241480,40	Геодезический метод	0,10	
<b>Врезка 27</b>					
117	544240,62	2241438,30	Геодезический метод	0,10	0,25
118	544240,12	2241438,26	Геодезический метод	0,10	
119	544240,16	2241437,76	Геодезический метод	0,10	
120	544240,66	2241437,80	Геодезический метод	0,10	
117	544240,62	2241438,30	Геодезический метод	0,10	

Генеральный директор



И.А. Емельянова