

## Сообщение № 64/2021 о возможном установлении публичного сервитута

В соответствии со статьей 39.42 Земельного кодекса РФ администрация Добрянского городского округа информирует о возможном установлении публичного сервитута на части земельных участков:

	Адрес или местоположение земельных участков	Площадь (кв. м)	Вид права	Цель, для которой устанавливается публичный сервитут
	Пермский край, Добрянский городской округ, д. Городище			
	кадастровый квартал 59:18:1360101,	11*		
1	кадастровый номер 59:18:3630101:4464	668*		
2	кадастровый номер 59:18:3630101:1614	2293*		
3	кадастровый номер 59:18:3630101:1601	96*		
4	кадастровый номер 59:18:3630101:1600	93*		
5	кадастровый номер 59:18:3630101:1591	137*		
6	кадастровый номер 59:18:3630101:3000	118*	публичный сервитут на 49 лет	Размещение объекта ОАО «МРСК Урала» - ВЛ-0,4 кВ, ВЛ-0,4 кВ Ф.1 от ТП-10333
7	кадастровый номер 59:18:3630101:3002	66*		
8	кадастровый номер 59:18:3630101:4247	237*		
9	кадастровый номер 59:18:3630101:4246	191*		
10	кадастровый номер 59:18:3630101:1613	8*		
11	кадастровый номер 59:18:3630101:1586	79*		
12	кадастровый номер 59:18:3630101:1587	48*		
13	кадастровый номер 59:18:3630101:1588	51*		
14	кадастровый номер 59:18:3630101:1589	55*		
15	кадастровый номер 59:18:3630101:1590	77*		

\* согласно схеме расположения границ публичного сервитута

Заинтересованные лица могут ознакомиться с поступившим ходатайством об установлении публичного сервитута и прилагаемой к нему схемой расположения границ публичного сервитута в Муниципальном казенном учреждении «Добрянский городской информационный центр» по адресу: Пермский край, г. Добрянка, ул. 8 Марта, д. 13, с 8-30 до 13-00 и с 13-48 до 17-30 часов.

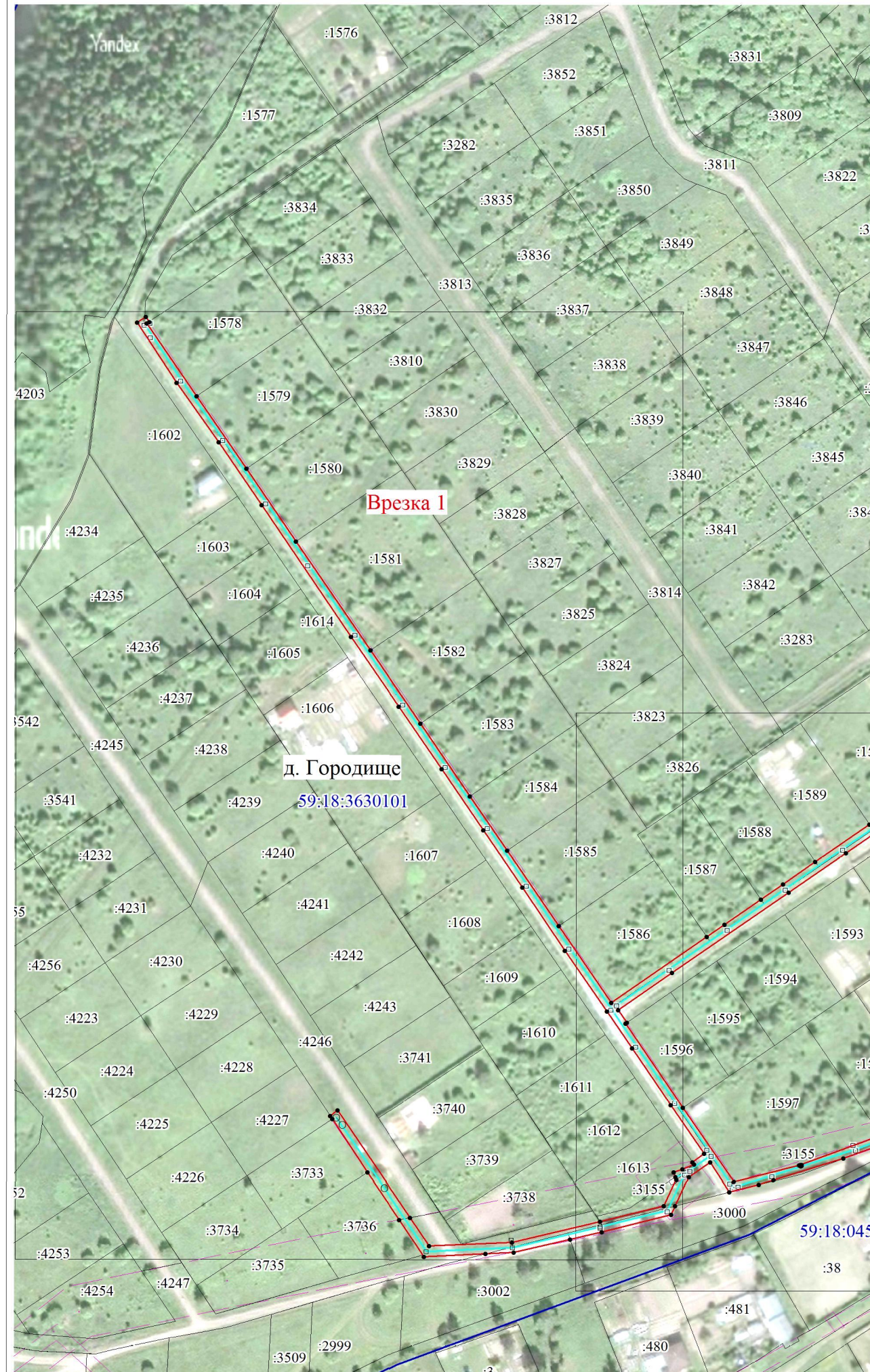
Подать заявления об учете прав на земельные участки, в отношении которых поступило ходатайство об установлении публичного сервитута, можно в администрации Добрянского городского округа, по адресу: Пермский край, г. Добрянка, ул. Советская, д. 14, каб. 305.

Срок приема заявлений с 02.06.2021 по 01.07.2021 (включительно) с 8-30 до 13-00 и с 13-48 до 17-30 часов, по пятницам до 16-30 часов (кроме выходных и праздничных дней).

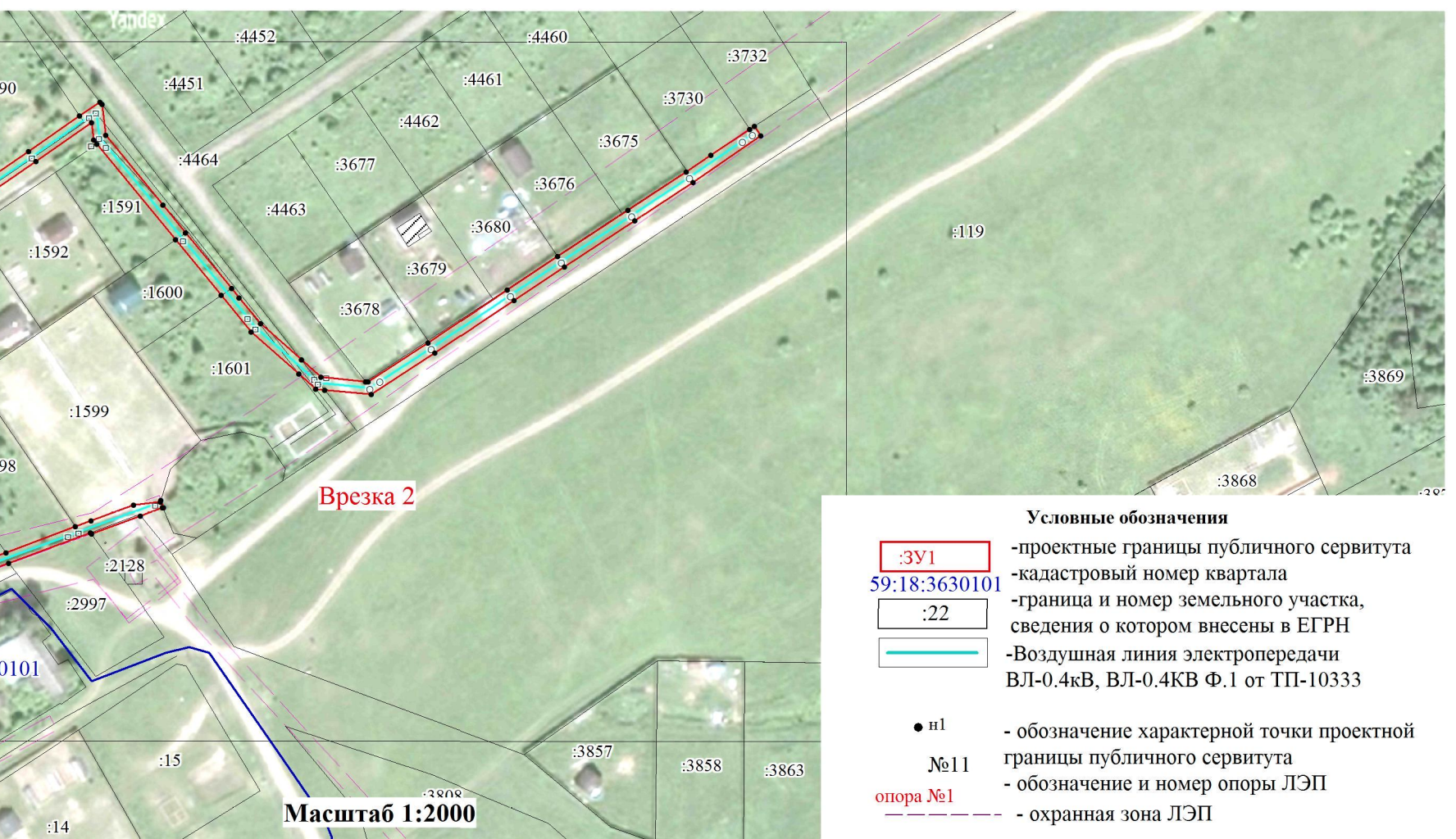
Правообладатели земельных участков, подавшие заявления по истечении указанного срока, несут риски невозможности обеспечения их прав в связи с отсутствием информации о таких лицах и их правах на земельные участки.

Местоположение: Пермский край, Добрянский городской округ

Площадь земель и/или части земельного участка, кв.м: 4228



Описание границы	Смежный землепользователь (при наличии кадастровый номер земельного участка)	Площадь обременения, кв.м	Описание границы	Смежный землепользователь (при наличии кадастровый номер)	Площадь обременения, кв.м
от точки 121 до точки 8, точки 102 до точки 103, точки 110 до точки 119	59:18:3630101:4464	668	от точки 63 до точки 66	59:18:3630101:1613	8
от точки 8 до точки 10, от точки 14 до точки 22, от точки 29 до точки 30, от точки 34 до точки 35, от точки 39 до точки 41, от точки 42 до точки 45, точки 60 до точки 63, точки 66 до точки 84, точки 101 до точки 102, точки 103 до точки 105, точки 108 до точки 110, точки 1 до точки 132	59:18:3630101:1614	2293	от точки 84 до точки 85	59:18:3630101:1578	-
от точки 10 до точки 12, от точки 107 до точки 108	59:18:3630101:1601	96	от точки 85 до точки 86	59:18:3630101:1579	-
от точки 12 до точки 13, от точки 106 до точки 107	59:18:3630101:1600	93	от точки 86 до точки 87	59:18:3630101:1580	-
от точки 13 до точки 14, от точки 105 до точки 106	59:18:3630101:1591	137	от точки 87 до точки 88	59:18:3630101:1581	-
от точки 22 до точки 24	59:18:3630101:1596	-	от точки 88 до точки 89	59:18:3630101:1582	-
от точки 24 до точки 27	59:18:3630101:1597	-	от точки 89 до точки 90	59:18:3630101:1583	-
от точки 27 до точки 28	59:18:3630101:1598	-	от точки 90 до точки 91	59:18:3630101:1584	-
от точки 28 до точки 29, от точки 30 до точки 32	59:18:3630101:1599	-	от точки 91 до точки 92	59:18:3630101:1585	-
от точки 32 до точки 34, от точки 35 до точки 36	земли Добрянского городского округа	11	от точки 92 до точки 94	59:18:3630101:1586	79
от точки 36 до точки 38	59:18:3630101:2997	-	от точки 94 до точки 96	59:18:3630101:1587	48
от точки 38 до точки 39, от точки 41 до точки 42, от точки 45 до точки 48	59:18:3630101:3000	118	от точки 96 до точки 98	59:18:3630101:1588	51
от точки 48 до точки 50	59:18:3630101:3002	66	от точки 98 до точки 99	59:18:3630101:1589	55
от точки 50 до точки 52, от точки 57 до точки 60	59:18:3630101:4247	237	от точки 99 до точки 101	59:18:3630101:1590	77
от точки 52 до точки 53	59:18:3630101:3736	-	от точки 119 до точки 120	59:18:3630101:3730	-
от точки 53 до точки 54	59:18:3630101:3733	-	от точки 120 до точки 121	59:18:3630101:3732	-
от точки 54 до точки 55	59:18:3630101:4227	-	от точки 122 до точки 122	59:18:3630101:3155	-
от точки 55 до точки 57	59:18:3630101:4246	191	Итого		4228



- Условные обозначения**
- :ЗУ1 - проектные границы публичного сервитута
  - 59:18:3630101 - кадастровый номер квартала
  - :22 - граница и номер земельного участка, сведения о котором внесены в ЕГРН
  - Воздушная линия электропередачи ВЛ-0.4кВ, ВЛ-0.4КВ Ф.1 от ТП-10333
  - n1 - обозначение характерной точки проектной границы публичного сервитута
  - №11 - обозначение и номер опоры ЛЭП
  - охранный зона ЛЭП

Масштаб 1:2000





Масштаб 1:1000

Обозначение	Координаты, м		Метод определения координат характерной точки	Mt, м	Обозначение	Координаты, м		Метод определения координат характерной точки	Mt, м
	X	Y				X	Y		
1	2	3	4	5	1	2	3	4	5
1	536085.28	2239465.77	Геодезический метод	0.1	65	535938.02	2239144.09	Геодезический метод	0.1
2	536070.27	2239443.83	Геодезический метод	0.1	66	535939.84	2239148.56	Геодезический метод	0.1
3	536057.87	2239425.02	Геодезический метод	0.1	67	535940.73	2239147.96	Геодезический метод	0.1
4	536043.07	2239402.27	Геодезический метод	0.1	68	535944	2239152.62	Геодезический метод	0.1
5	536032.28	2239385.92	Геодезический метод	0.1	69	535963.06	2239139.52	Геодезический метод	0.1
6	536015.12	2239360.24	Геодезический метод	0.1	70	535985.26	2239124.46	Геодезический метод	0.1
7	536001.8	2239339.71	Геодезический метод	0.1	71	535999.66	2239114.75	Геодезический метод	0.1
8	536003.32	2239324.73	Геодезический метод	0.1	72	536023.51	2239098.37	Геодезический метод	0.1
9	536003.63	2239321.75	Геодезический метод	0.1	73	536048.21	2239081.82	Геодезический метод	0.1
10	536008.46	2239316.34	Геодезический метод	0.1	74	536070.67	2239066.69	Геодезический метод	0.1
11	536022.06	2239301.1	Геодезический метод	0.1	75	536094.7	2239050.37	Геодезический метод	0.1
12	536033.93	2239291.4	Геодезический метод	0.1	76	536119.13	2239033.77	Геодезический метод	0.1
13	536051.95	2239276.67	Геодезический метод	0.1	77	536146.27	2239015.21	Геодезический метод	0.1
14	536082.98	2239251.35	Геодезический метод	0.1	78	536197.77	2238980.35	Геодезический метод	0.1
15	536084.21	2239250.34	Геодезический метод	0.1	79	536222.41	2238963.62	Геодезический метод	0.1
16	536089.82	2239249.69	Геодезический метод	0.1	80	536245.69	2238947.34	Геодезический метод	0.1
17	536077.33	2239231.65	Геодезический метод	0.1	81	536269.3	2238932	Геодезический метод	0.1
18	536061.34	2239208.22	Геодезический метод	0.1	82	536271.48	2238935.35	Геодезический метод	0.1
19	536045.93	2239185.87	Геодезический метод	0.1	83	536269.51	2238936.63	Геодезический метод	0.1
20	536014.67	2239140.27	Геодезический метод	0.1	84	536268.89	2238935.72	Геодезический метод	0.1
21	536000.25	2239119.18	Геодезический метод	0.1	85	536240.43	2238955.06	Геодезический метод	0.1
22	535995.35	2239122.48	Геодезический метод	0.1	86	536212	2238974.41	Геодезический метод	0.1
23	535994.98	2239121.94	Геодезический метод	0.1	87	536183.55	2238993.75	Геодезический метод	0.1
24	535961.98	2239144.35	Геодезический метод	0.1	88	536140.87	2239022.76	Геодезический метод	0.1
25	535932.94	2239164.13	Геодезический метод	0.1	89	536112.43	2239042.1	Геодезический метод	0.1
26	535939.33	2239189.63	Геодезический метод	0.1	90	536083.98	2239061.45	Геодезический метод	0.1
27	535950.97	2239221.7	Геодезический метод	0.1	91	536062.64	2239075.96	Геодезический метод	0.1
28	535959.36	2239244.13	Геодезический метод	0.1	92	536033.23	2239095.94	Геодезический метод	0.1
29	535961.24	2239249.16	Геодезический метод	0.1	93	536003.18	2239116.38	Геодезический метод	0.1
30	535966.27	2239262.93	Геодезический метод	0.1	94	536028.7	2239153.73	Геодезический метод	0.1
31	535967.22	2239271.48	Геодезический метод	0.1	95	536033.5	2239160.75	Геодезический метод	0.1
32	535967.87	2239271.68	Геодезический метод	0.1	96	536043.3	2239175	Геодезический метод	0.1
33	535965.51	2239272.54	Геодезический метод	0.1	97	536049.21	2239183.6	Геодезический метод	0.1
34	535965.41	2239272.25	Геодезический метод	0.1	98	536057.92	2239196.22	Геодезический метод	0.1
35	535962.82	2239265.19	Геодезический метод	0.1	99	536072.52	2239217.5	Геодезический метод	0.1
36	535957.03	2239249.29	Геодезический метод	0.1	100	536080.63	2239229.38	Геодезический метод	0.1
37	535957.42	2239249.01	Геодезический метод	0.1	101	536092.03	2239245.83	Геодезический метод	0.1
38	535947.68	2239222.49	Геодезический метод	0.1	102	536096.55	2239252.36	Геодезический метод	0.1
39	535942	2239207.01	Геодезический метод	0.1	103	536095.71	2239253.01	Геодезический метод	0.1
40	535933.6	2239179.65	Геодезический метод	0.1	104	536085.85	2239254.18	Геодезический метод	0.1
41	535931.86	2239174.11	Геодезический метод	0.1	105	536063.23	2239272.63	Геодезический метод	0.1
42	535928.96	2239162.58	Геодезический метод	0.1	106	536054.2	2239279.99	Геодезический метод	0.1
43	535940.68	2239154.85	Геодезический метод	0.1	107	536036.19	2239294.71	Геодезический метод	0.1
44	535934.89	2239146.6	Геодезический метод	0.1	108	536033.12	2239297.23	Геодезический метод	0.1
45	535923.65	2239141.38	Геодезический метод	0.1	109	536024.82	2239304	Геодезический метод	0.1
46	535920.25	2239139.8	Геодезический метод	0.1	110	536013.05	2239317.19	Геодезический метод	0.1
47	535913.55	2239112.69	Геодезический метод	0.1	111	536007.46	2239323.44	Геодезический метод	0.1
48	535910.67	2239100.29	Геодезический метод	0.1	112	536005.94	2239337.89	Геодезический метод	0.1
49	535905.53	2239078.18	Геодезический метод	0.1	113	536005.92	2239338.71	Геодезический метод	0.1
50	535905.07	2239067.29	Геодезический метод	0.1	114	536018.46	2239358.04	Геодезический метод	0.1
51	535904.06	2239043.13	Геодезический метод	0.1	115	536035.61	2239383.71	Геодезический метод	0.1
52	535918.44	2239033.44	Геодезический метод	0.1	116	536046.43	2239400.08	Геодезический метод	0.1
53	535936.96	2239021.09	Геодезический метод	0.1	117	536061.21	2239422.83	Геодезический метод	0.1
54	535957.81	2239007.3	Геодезический метод	0.1	118	536073.59	2239441.6	Геодезический метод	0.1
55	535959.08	2239006.46	Геодезический метод	0.1	119	536079.03	2239449.54	Геодезический метод	0.1
56	535961.14	2239009.48	Геодезический метод	0.1	120	536087.33	2239462.24	Геодезический метод	0.1
57	535919.27	2239037.71	Геодезический метод	0.1	121	536088.29	2239463.71	Геодезический метод	0.1
58	535908.16	2239045.2	Геодезический метод	0.1	1	536085.28	2239465.77	Геодезический метод	0.1
59	535909.51	2239077.64	Геодезический метод	0.1					
60	535917.48	2239111.92	Геодезический метод	0.1	122	535939.49	2239190.23	Геодезический метод	0.1
61	535923.67	2239136.98	Геодезический метод	0.1	123	535939.09	2239190.31	Геодезический метод	0.1
62	535933.83	2239141.69	Геодезический метод	0.1	124	535939.17	2239190.7	Геодезический метод	0.1
63	535934.91	2239141.31	Геодезический метод	0.1	125	535939.57	2239190.62	Геодезический метод	0.1
64	535936.83	2239140.65	Геодезический метод	0.1	122	535939.49	2239190.23	Геодезический метод	0.1

Площадь кв. м.

4228