

Сообщение № 57/2021

о возможном установлении публичного сервитута

В соответствии со статьей 39.42 Земельного кодекса РФ администрация Добрянского городского округа информирует о возможном установлении публичного сервитута на части земельного участка:

Адрес или местоположение земельных участков	Площадь (кв.м.)	Вид права	Цель, для которой устанавливается публичный сервитут
Пермский край, Добрянский район, Краснослудское с/п, ООО "Совхоз Восток", урочище "Дальнее Угольное" 59:18:3630201:1675	1806*	публичный сервитут на 49 лет	ВЛ-0,4 кв ф.1 от ТП-10383
Пермский край, Добрянский район, Краснослудское с/п, ООО "Совхоз Восток", урочище "Дальнее Угольное" 59:18:3630201:1662	10*		
Пермский край, Добрянский район, Краснослудское с/п, ООО "Совхоз Восток", урочище "Дальнее Угольное" 59:18:3630201:1661	56*		
Пермский край, Добрянский район, Краснослудское с/п, ООО "Совхоз Восток", урочище "Дальнее Угольное" 59:18:3630201:1648	47*		
Пермский край, Добрянский район, Краснослудское с/п, ООО "Совхоз Восток", урочище "Дальнее Угольное" 59:18:3630201:1646	43*		
Пермский край, Добрянский район, Краснослудское с/п, ООО "Совхоз Восток", урочище "Дальнее Угольное" 59:18:3630201:1645	50*		
Пермский край, Добрянский район, Краснослудское с/п, ООО "Совхоз Восток", урочище "Дальнее Угольное" 59:18:3630201:1642	69*		
Пермский край, Добрянский район, Краснослудское с/п, ООО "Совхоз Восток", урочище "Дальнее Угольное" 59:18:3630201:1641	50*		

* согласно схеме расположения границ публичного сервитута

Заинтересованные лица могут ознакомиться с поступившим ходатайством об установлении публичного сервитута и прилагаемой к нему схемой расположения границ публичного сервитута в Муниципальном казенном учреждении «Добрянский городской информационный центр» по адресу: Пермский край, г. Добрянка, ул. 8 Марта, д. 13, с 8-30 до 13-00 и с 13-48 до 17-30 часов.

Подать заявления об учете прав на земельные участки, в отношении которых поступило ходатайство об установлении публичного сервитута, можно в администрации Добрянского муниципального района, по адресу: Пермский край, г. Добрянка, ул. Советская, д. 14, каб. 305.

Срок приема заявлений с 02.06.2021 по 01.07.2021 (включительно) с 8-30 до 13-00 и с 13-48 до 17-30 часов, по пятницам до 16-30 часов (кроме выходных и праздничных дней).

Правообладатели земельных участков, подавшие заявления по истечении указанного срока, несут риски невозможности обеспечения их прав в связи с отсутствием информации о таких лицах и их правах на земельные участки.

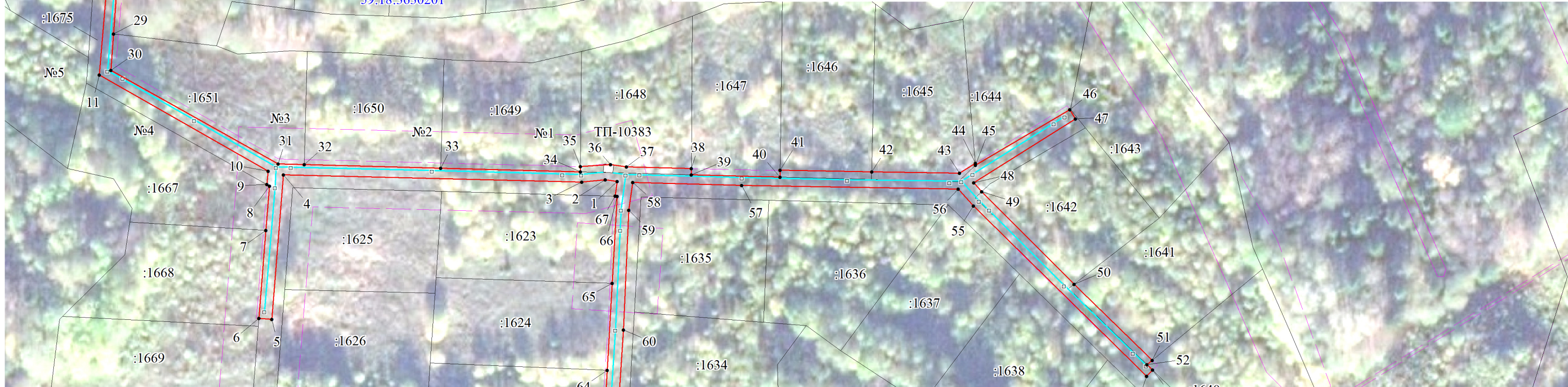
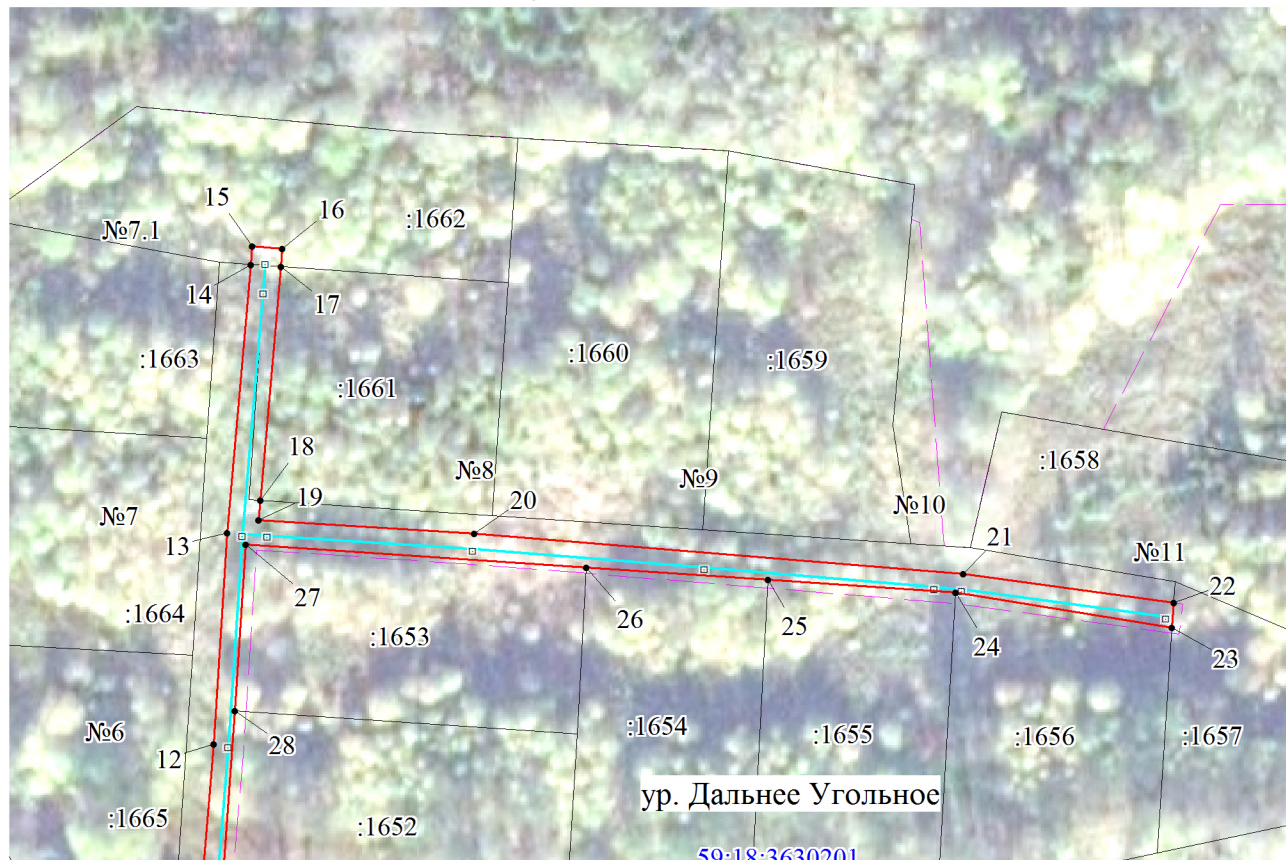
Объект: ВЛ-0,4кВ ф.1 от ТП-10383

Местоположение: Пермский край, Добрянский городской округ

Площадь земель и/или части земельного участка, кв.м: 2131

Описание границ смежных землепользователей

Описание границы	Смежный землепользователь (при наличии кадастровый номер земельного участка)	Площадь обременения, кв.м	Описание границы	Смежный землепользователь (при наличии кадастровый номер земельного участка)	Площадь обременения, кв.м
от точки 66 до точки 6, от точки 8 до точки 14, от точки 18 до точки 22, от точки 46 до точки 49, от точки 53 до точки 62	59:18:3630201:1675	1806	от точки 33 до точки 34	59:18:3630201:1649	-
от точки 6 до точки 7	59:18:3630201:1668	-	от точки 34 до точки 39	59:18:3630201:1648	47
от точки 7 до точки 8	59:18:3630201:1667	-	от точки 39 до точки 40	59:18:3630201:1647	-
от точки 14 до точки 17	59:18:3630201:1662	10	от точки 40 до точки 42	59:18:3630201:1646	43
от точки 17 до точки 18	59:18:3630201:1661	56	от точки 42 до точки 45	59:18:3630201:1645	50
от точки 22 до точки 23	59:18:3630201:1657	-	от точки 45 до точки 46	59:18:3630201:1644	-
от точки 23 до точки 24	59:18:3630201:1656	-	от точки 49 до точки 50	59:18:3630201:1642	69
от точки 24 до точки 25	59:18:3630201:1655	-	от точки 50 до точки 52	59:18:3630201:1641	50
от точки 25 до точки 26	59:18:3630201:1654	-	от точки 52 до точки 53	59:18:3630201:1640	-
от точки 26 до точки 28	59:18:3630201:1653	-	от точки 62 до точки 63	59:18:3630201:1628	-
от точки 28 до точки 29	59:18:3630201:1652	-	от точки 63 до точки 64	59:18:3630201:1627	-
от точки 29 до точки 32	59:18:3630201:1651	-	от точки 64 до точки 65	59:18:3630201:1624	-
от точки 32 до точки 33	59:18:3630201:1650	-	от точки 65 до точки 66	59:18:3630201:1623	-
Итого					2131



Условные обозначения

- проектные границы публичного сервитута
- 59:18:3630201 -кадастровый номер квартала
- :22 -граница и номер земельного участка, сведения о котором внесены в ЕГРН
- Воздушная линия электропередачи ВЛ-0,4кВ ф.1 от ТП-10383
- н1 - обозначение характерной точки проектной границы публичного сервитута
- №11 - обозначение и номер опоры ЛЭП
- охранный зона ЛЭП

Масштаб 1:1000

Каталог координат (Система координат МСК-59, зона 2)									
Обозначение характерных точек границ	Координаты, м		Метод определения координат характерной точки	Мт, м	Обозначение характерных точек границ	Координаты, м		Метод определения координат характерной точки	Мт, м
	X	Y				X	Y		
1	2	3	4	5	1	2	3	4	5
1	540669.56	2246695.45	Геодезический метод	0.1	35	540673.35	2246686.07	Геодезический метод	0.1
2	540669.94	2246692.4	Геодезический метод	0.1	36	540673.81	2246693.74	Геодезический метод	0.1
3	540669.33	2246686.36	Геодезический метод	0.1	37	540673.29	2246697.87	Геодезический метод	0.1
4	540671.31	2246610.06	Геодезический метод	0.1	38	540672.85	2246714.46	Геодезический метод	0.1
5	540634.26	2246607.06	Геодезический метод	0.1	39	540671.24	2246714.45	Геодезический метод	0.1
6	540634.52	2246603.75	Геодезический метод	0.1	40	540670.63	2246737.12	Геодезический метод	0.1
7	540657.11	2246605.57	Геодезический метод	0.1	41	540672.33	2246737.15	Геодезический метод	0.1
8	540668.46	2246606.48	Геодезический метод	0.1	42	540671.92	2246760.62	Геодезический метод	0.1
9	540668.81	2246605.85	Геодезический метод	0.1	43	540671.52	2246783.04	Геодезический метод	0.1
10	540672.25	2246606.13	Геодезический метод	0.1	44	540674.08	2246787.12	Геодезический метод	0.1
11	540696.96	2246563	Геодезический метод	0.1	45	540673.58	2246787.16	Геодезический метод	0.1
12	540731.32	2246565.86	Геодезический метод	0.1	46	540687.79	2246811.29	Геодезический метод	0.1
13	540759.28	2246567.69	Геодезический метод	0.1	47	540685.45	2246812.76	Геодезический метод	0.1
14	540794.81	2246570.83	Геодезический метод	0.1	48	540669.07	2246786.69	Геодезический метод	0.1
15	540797.28	2246571.04	Геодезический метод	0.1	49	540666.81	2246788.72	Геодезический метод	0.1
16	540796.93	2246575.02	Геодезический метод	0.1	50	540643.06	2246812.4	Геодезический метод	0.1
17	540794.54	2246574.81	Геодезический метод	0.1	51	540623.57	2246832.38	Геодезический метод	0.1
18	540763.63	2246572.09	Геодезический метод	0.1	52	540622.44	2246831.02	Геодезический метод	0.1
19	540760.98	2246571.86	Геодезический метод	0.1	53	540621.06	2246832.44	Геодезический метод	0.1
20	540759.13	2246600.4	Геодезический метод	0.1	54	540619.46	2246830.89	Геодезический метод	0.1
21	540753.77	2246665.15	Геодезический метод	0.1	55	540663.14	2246786.65	Геодезический метод	0.1
22	540749.94	2246693	Геодезический метод	0.1	56	540667.52	2246782.71	Геодезический метод	0.1
23	540746.61	2246692.78	Геодезический метод	0.1	57	540668.5	2246727.32	Геодезический метод	0.1
24	540751.29	2246664.14	Геодезический метод	0.1	58	540669.25	2246699.44	Геодезический метод	0.1
25	540753	2246639.32	Геодезический метод	0.1	59	540662.14	2246698.46	Геодезический метод	0.1
26	540754.68	2246615.22	Геодезический метод	0.1	60	540631.46	2246697	Геодезический метод	0.1
27	540757.75	2246570.16	Геодезический метод	0.1	61	540596.92	2246694.69	Геодезический метод	0.1
28	540735.7	2246568.71	Геодезический метод	0.1	62	540597.14	2246691.48	Геодезический метод	0.1
29	540707.47	2246566.62	Геодезический метод	0.1	63	540598.94	2246691.59	Геодезический метод	0.1
30	540698.15	2246565.96	Геодезический метод	0.1	64	540621.15	2246692.87	Геодезический метод	0.1
31	540674.1	2246608.69	Геодезический метод	0.1	65	540643.45	2246694.16	Геодезический метод	0.1
32	540673.92	2246615.4	Геодезический метод	0.1	66	540665.74	2246695.44	Геодезический метод	0.1
33	540672.97	2246650.35	Геодезический метод	0.1	67	540665.76	2246694.92	Геодезический метод	0.1
34	540672.01	2246686.06	Геодезический метод	0.1	1	540669.56	2246695.45	Геодезический метод	0.1
Площадь, кв. м									2131