

Сообщение № 56/2021

о возможном установлении публичного сервитута

В соответствии со статьей 39.42 Земельного кодекса РФ администрация Добрянского городского округа информирует о возможном установлении публичного сервитута на части земельного участка:

Адрес или местоположение земельных участков	Площадь (кв.м.)	Вид права	Цель, для которой устанавливается публичный сервитут
Пермский край, Добрянский городской округ, кадастровый квартал 59:18:3500101	10*	публичный сервитут на 49 лет	ВЛ-0,4 кВ Ключи от ТП-10180, ВЛ-0,4 кВ Ф.1 от ТП-10359
Пермский край, Добрянский район, г/п Полазненское, СПК "Уральская Нива", урочище "Заполье" 59:18:3500101:297	619*		
Пермский край, Добрянский район, г/п Полазненское, СПК "Уральская Нива", урочище "Заполье" 59:18:3500101:304	692*		
Пермский край, Дорьянское городское поселение, СПК "Уральская нива", ур. Заполье 59:18:3500101:1268	54*		
Пермский край, Добрянский район, г/п Полазненское, СПК "Уральская Нива", урочище "Заполье" 59:18:3500101:483	1905*		
Пермский край, Добрянский район, г/п Полазненское, СПК "Уральская Нива", урочище "Заполье" 59:18:3500101:475	51*		
Пермский край, Добрянский район, г/п Полазненское, СПК "Уральская Нива", урочище "Заполье" 59:18:3500101:474	51*		
Пермский край, Добрянский район, г/п Полазненское, СПК "Уральская Нива", урочище "Заполье" 59:18:3500101:481	51*		
Пермский край, Добрянский район, г/п Полазненское, СПК "Уральская Нива", урочище "Заполье" 59:18:3500101:473	59*		
Пермский край, Добрянский район, г/п Полазненское, СПК "Уральская Нива", урочище "Заполье" 59:18:3500101:306	745*		
Пермский край, Добрянский район, СПК "Уральская нива" ур. в р-не д. Горы 59:18:3500101:171	1054*		

* согласно схеме расположения границ публичного сервитута

Заинтересованные лица могут ознакомиться с поступившим ходатайством об установлении публичного сервитута и прилагаемой к нему схемой расположения границ публичного сервитута в Муниципальном казенном учреждении «Добрянский

городской информационный центр» по адресу: Пермский край, г. Добрянка, ул. 8 Марта, д. 13, с 8-30 до 13-00 и с 13-48 до 17-30 часов.

Подать заявления об учете прав на земельные участки, в отношении которых поступило ходатайство об установлении публичного сервитута, можно в администрации Добрянского муниципального района, по адресу: Пермский край, г. Добрянка, ул. Советская, д. 14, каб. 305.

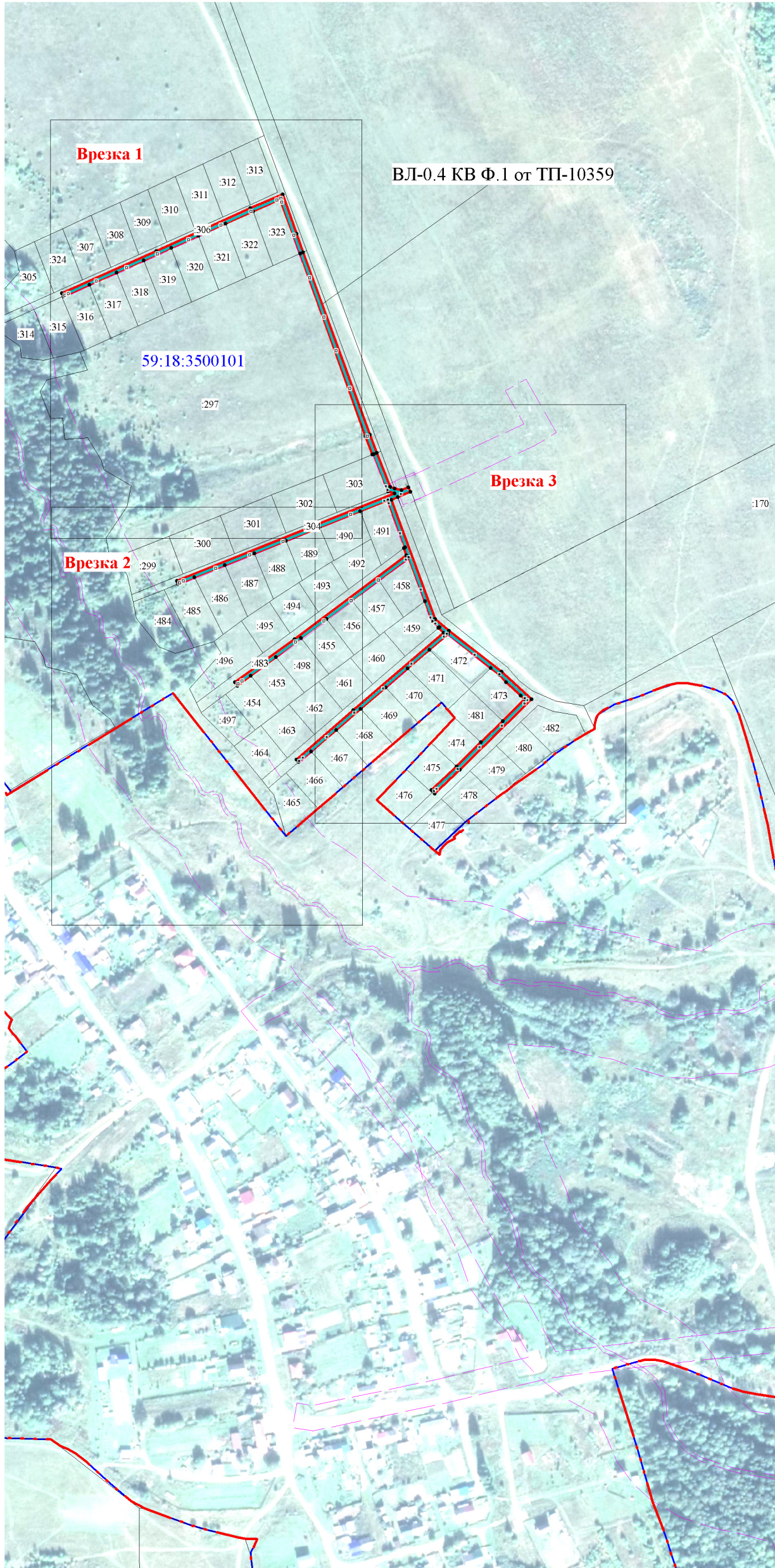
Срок приема заявлений с 02.06.2021 по 01.07.2021 (включительно) с 8-30 до 13-00 и с 13-48 до 17-30 часов, по пятницам до 16-30 часов (кроме выходных и праздничных дней).

Правообладатели земельных участков, подавшие заявления по истечении указанного срока, несут риски невозможности обеспечения их прав в связи с отсутствием информации о таких лицах и их правах на земельные участки.

Объект: ВЛ-0.4кВ Ключи от ТП-10180; ВЛ-0.4 КВ Ф.1 от ТП-10359

Местоположение: Пермский край, Добрянский городской округ, д. Ключи

Площадь земель и/или части земельного участка, кв.м: 5291



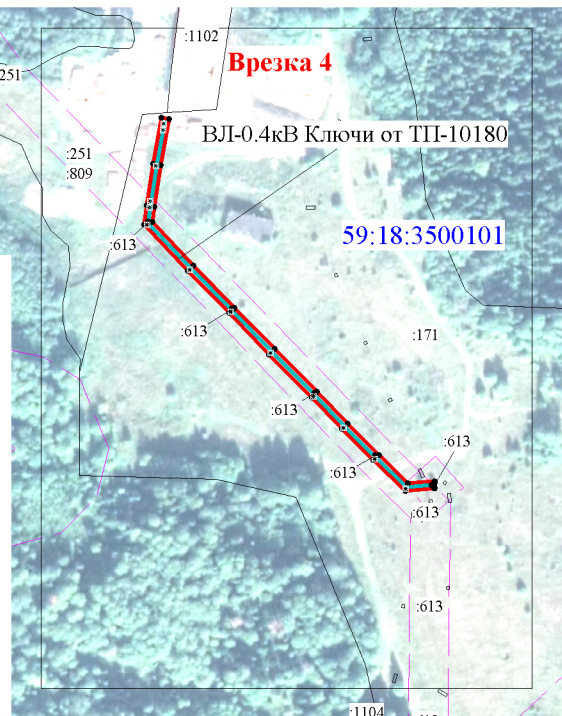
Описание границ смежных землепользователей

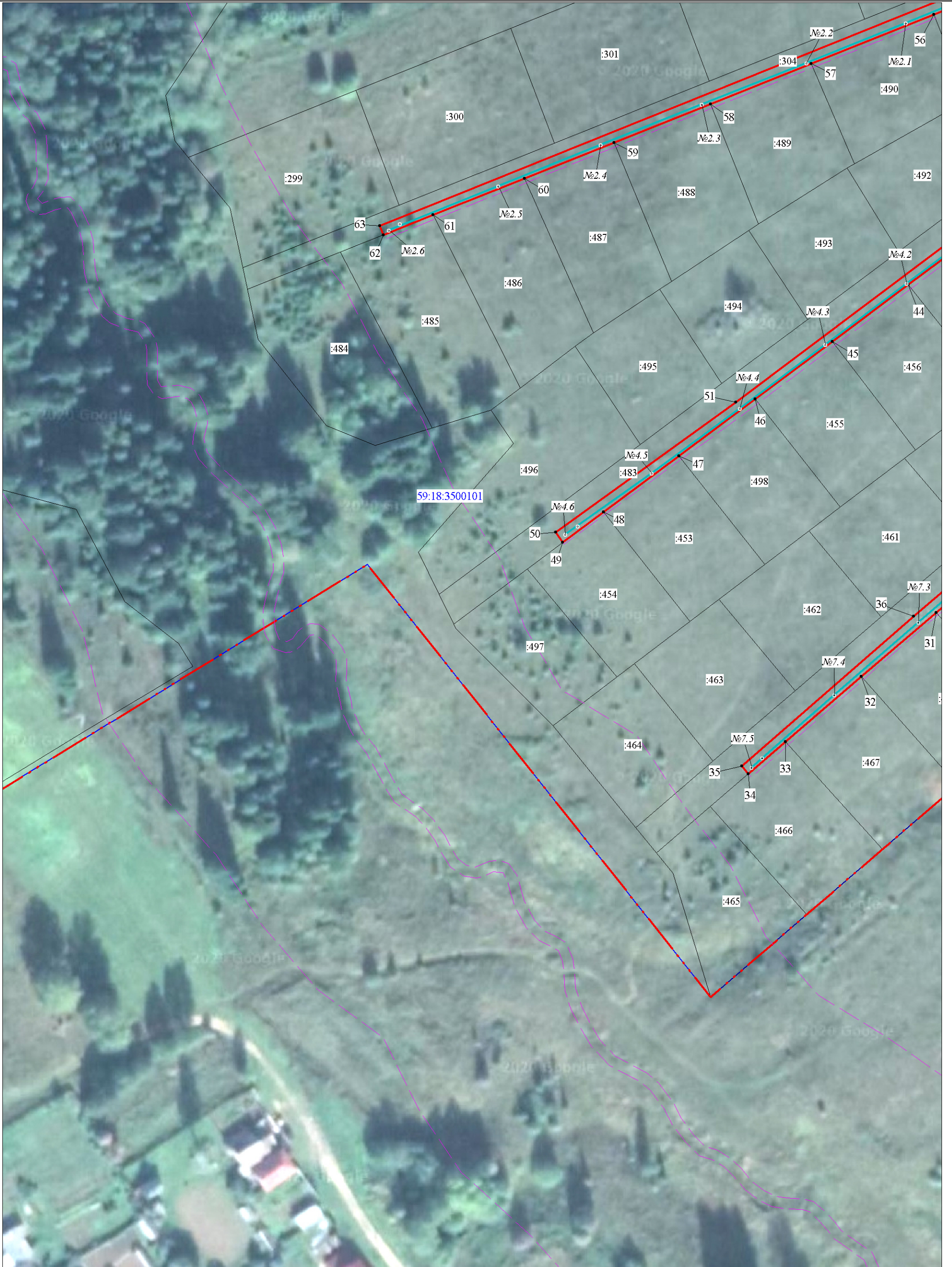
Описание границы	Смежный землепользователь (при наличии кадастровый номер земельного участка)	Площадь обременения, кв.м
от точки 1 до точки 3, от точки 67 до точки 69	59:18:3500101:297	619
от точки 3 до точки 5, от точки 62 до точки 65	59:18:3500101:304	692
от точки 5 до точки 9	59:18:3500101:1268	54
от точки 9 до точки 17, от точки 23 до точки 24, от точки 34 до точки 38, от точки 49 до точки 53	59:18:3500101:483	1905
от точки 17 до точки 19	59:18:3500101:475	51
от точки 19 до точки 20	59:18:3500101:474	51
от точки 20 до точки 21	59:18:3500101:481	51
от точки 21 до точки 23, от точки 24 до точки 26	59:18:3500101:473	59
от точки 26 до точки 28	59:18:3500101:472	0
от точки 28 до точки 29	59:18:3500101:471	0
от точки 29 до точки 30	59:18:3500101:470	0
от точки 30 до точки 31	59:18:3500101:469	0
от точки 31 до точки 32	59:18:3500101:468	0
от точки 32 до точки 33	59:18:3500101:467	0
от точки 33 до точки 34	59:18:3500101:466	0
от точки 38 до точки 41	59:18:3500101:459	0
от точки 41 до точки 43	59:18:3500101:458	0
от точки 43 до точки 44	59:18:3500101:457	0
от точки 44 до точки 45	59:18:3500101:456	0
от точки 45 до точки 46	59:18:3500101:455	0
от точки 46 до точки 47	59:18:3500101:498	0
от точки 47 до точки 48	59:18:3500101:453	0
от точки 48 до точки 49	59:18:3500101:454	0
от точки 53 до точки 56	59:18:3500101:491	0
от точки 56 до точки 57	59:18:3500101:490	0
от точки 57 до точки 58	59:18:3500101:489	0
от точки 58 до точки 59	59:18:3500101:488	0
от точки 59 до точки 60	59:18:3500101:487	0
от точки 60 до точки 61	59:18:3500101:486	0
от точки 61 до точки 62	59:18:3500101:485	0
от точки 65 до точки 67	59:18:3500101:303	0
от точки 69 до точки 71	59:18:3500101:323	0
от точки 71 до точки 72	59:18:3500101:322	0
от точки 72 до точки 73	59:18:3500101:321	0
от точки 73 до точки 74	59:18:3500101:320	0
от точки 74 до точки 75	59:18:3500101:319	0
от точки 75 до точки 76	59:18:3500101:318	0
от точки 76 до точки 77	59:18:3500101:317	0
от точки 77 до точки 78	59:18:3500101:316	0
от точки 78 до точки 1	59:18:3500101:306	745
от точки 84 до точки 88, от точки 113 до точки 114, от точки 124 до точки 121	59:18:3500101:613	0
от точки 88 до точки 112	59:18:3500101:171	1054
от точки 114 до точки 113, от точки 117 до точки 117, от точки 121 до точки 124, от точки 125 до точки 125	земли Добрянского городского округа	10
Итого		5291

Условные обозначения

- проектные границы публичного сервитута
- 59:18:3500101 -кадастровый номер квартала
- :22 -граница и номер земельного участка, сведения о котором внесены в ЕГРН
- Воздушная линия электропередачи ВЛ-0.4 кВ Ф.1 от ТП-10359
- n1 - обозначение характерной точки проектной границы публичного сервитута
- №11 - обозначение и номер опоры ЛЭП
- охранная зона ЛЭП
- граница муниципального образования

Масштаб 1:4000







Масштаб 1:1000



Масштаб 1:1000

Обозначение характерных точек границ	Координаты, м		Метод определения координат характерной точки	Mt, м	Обозначение характерных точек границ	Координаты, м		Метод определения координат характерной точки	Mt, м
	X	Y				X	Y		
1	2	3	4	5	1	2	3	4	5
1	561598.46	2246372.58	Геодезический метод	0.1	71	561632.58	2246330.68	Геодезический метод	0.1
2	561445.81	2246428.17	Геодезический метод	0.1	72	561622.37	2246307.83	Геодезический метод	0.1
3	561430.49	2246434.06	Геодезический метод	0.1	73	561612.21	2246285.12	Геодезический метод	0.1
4	561401.91	2246445.03	Геодезический метод	0.1	74	561602.05	2246262.39	Геодезический метод	0.1
5	561400.79	2246448.90	Геодезический метод	0.1	75	561591.75	2246239.37	Геодезический метод	0.1
6	561399.17	2246454.44	Геодезический метод	0.1	76	561581.53	2246216.51	Геодезический метод	0.1
7	561401.71	2246460.40	Геодезический метод	0.1	77	561571.35	2246193.75	Геодезический метод	0.1
8	561398.04	2246461.98	Геодезический метод	0.1	78	561561.64	2246172.05	Геодезический метод	0.1
9	561393.56	2246451.58	Геодезический метод	0.1	79	561564.29	2246170.87	Геодезический метод	0.1
10	561391.25	2246446.22	Геодезический метод	0.1	80	561599.42	2246249.86	Геодезический метод	0.1
11	561291.58	2246482.56	Геодезический метод	0.1	81	561635.22	2246328.25	Геодезический метод	0.1
12	561281.57	2246494.16	Геодезический метод	0.1	82	561646.87	2246355.38	Геодезический метод	0.1
13	561247.51	2246538.21	Геодезический метод	0.1	83	561613.93	2246366.94	Геодезический метод	0.1
14	561224.39	2246563.23	Геодезический метод	0.1	1	561598.46	2246372.58	Геодезический метод	0.1
15	561165.52	2246503.21	Геодезический метод	0.1					
16	561145.56	2246482.13	Геодезический метод	0.1	84	560375.11	2247192.06	Геодезический метод	0.1
17	561147.07	2246480.69	Геодезический метод	0.1	85	560375.50	2247191.70	Геодезический метод	0.1
18	561148.45	2246479.38	Геодезический метод	0.1	86	560374.21	2247190.25	Геодезический метод	0.1
19	561168.30	2246500.33	Геодезический метод	0.1	87	560372.54	2247191.78	Геодезический метод	0.1
20	561188.38	2246520.81	Геодезический метод	0.1	88	560372.92	2247192.21	Геодезический метод	0.1
21	561206.23	2246539.02	Геодезический метод	0.1	89	560372.44	2247192.25	Геодезический метод	0.1
22	561224.29	2246557.44	Геодезический метод	0.1	90	560371.26	2247176.44	Геодезический метод	0.1
23	561227.54	2246553.92	Геодезический метод	0.1	91	560387.42	2247159.71	Геодезический метод	0.1
24	561238.62	2246541.93	Геодезический метод	0.1	92	560404.17	2247143.08	Геодезический метод	0.1
25	561244.62	2246536.64	Геодезический метод	0.1	93	560420.85	2247126.99	Геодезический метод	0.1
26	561250.57	2246529.17	Геодезический метод	0.1	94	560443.61	2247104.44	Геодезический метод	0.1
27	561279.03	2246493.40	Геодезический метод	0.1	95	560465.35	2247083.29	Геодезический метод	0.1
28	561265.70	2246477.85	Геодезический метод	0.1	96	560487.77	2247061.50	Геодезический метод	0.1
29	561250.03	2246459.58	Геодезический метод	0.1	97	560512.28	2247038.38	Геодезический метод	0.1
30	561234.33	2246441.26	Геодезический метод	0.1	98	560522.41	2247039.80	Геодезический метод	0.1
31	561216.41	2246420.36	Геодезический метод	0.1	99	560544.51	2247043.17	Геодезический метод	0.1
32	561198.73	2246399.75	Геодезический метод	0.1	100	560569.00	2247047.62	Геодезический метод	0.1
33	561180.71	2246378.72	Геодезический метод	0.1	101	560568.29	2247051.56	Геодезический метод	0.1
34	561171.92	2246368.46	Геодезический метод	0.1	102	560543.85	2247047.12	Геодезический метод	0.1
35	561174.01	2246366.63	Геодезический метод	0.1	103	560521.83	2247043.76	Геодезический метод	0.1
36	561215.41	2246414.25	Геодезический метод	0.1	104	560513.63	2247042.62	Геодезический метод	0.1
37	561280.04	2246489.82	Геодезический метод	0.1	105	560490.54	2247064.38	Геодезический метод	0.1
38	561283.94	2246485.30	Геодезический метод	0.1	106	560468.14	2247086.17	Геодезический метод	0.1
39	561284.73	2246486.23	Геодезический метод	0.1	107	560446.41	2247107.29	Геодезический метод	0.1
40	561289.43	2246480.32	Геодезический метод	0.1	108	560423.65	2247129.85	Геодезический метод	0.1
41	561306.52	2246474.03	Геодезический метод	0.1	109	560406.97	2247145.94	Геодезический метод	0.1
42	561342.77	2246460.69	Геодезический метод	0.1	110	560390.27	2247162.52	Геодезический метод	0.1
43	561324.03	2246435.52	Геодезический метод	0.1	111	560375.38	2247177.94	Геодезический метод	0.1
44	561307.11	2246412.79	Геодезический метод	0.1	112	560376.44	2247191.96	Геодезический метод	0.1
45	561291.44	2246391.75	Геодезический метод	0.1	84	560375.11	2247192.06	Геодезический метод	0.1
46	561275.56	2246370.42	Геодезический метод	0.1					
47	561259.85	2246349.31	Геодезический метод	0.1	113	560390.18	2247160.71	Геодезический метод	0.1
48	561244.31	2246328.44	Геодезический метод	0.1	114	560389.94	2247160.44	Геодезический метод	0.1
49	561235.91	2246317.19	Геодезический метод	0.1	115	560389.68	2247160.68	Геодезический метод	0.1
50	561238.72	2246315.19	Геодезический метод	0.1	116	560389.92	2247160.94	Геодезический метод	0.1
51	561274.63	2246365.02	Геодезический метод	0.1	113	560390.18	2247160.71	Геодезический метод	0.1
52	561344.89	2246458.75	Геодезический метод	0.1					
53	561350.85	2246456.59	Геодезический метод	0.1	117	560423.19	2247128.68	Геодезический метод	0.1
54	561351.50	2246457.47	Геодезический метод	0.1	118	560422.95	2247128.42	Геодезический метод	0.1
55	561390.97	2246442.95	Геодезический метод	0.1	119	560422.69	2247128.65	Геодезический метод	0.1
56	561381.78	2246419.94	Геодезический метод	0.1	120	560422.92	2247128.92	Геодезический метод	0.1
57	561368.24	2246386.03	Геодезический метод	0.1	117	560423.19	2247128.68	Геодезический метод	0.1
58	561357.11	2246358.14	Геодезический метод	0.1					
59	561346.47	2246331.49	Геодезический метод	0.1	121	560467.94	2247085.11	Геодезический метод	0.1
60	561336.59	2246306.74	Геодезический метод	0.1	122	560467.70	2247084.85	Геодезический метод	0.1
61	561326.49	2246281.46	Геодезический метод	0.1	123	560467.44	2247085.08	Геодезический метод	0.1
62	561320.99	2246267.67	Геодезический метод	0.1	124	560467.68	2247085.35	Геодезический метод	0.1
63	561323.50	2246266.65	Геодезический метод	0.1	121	560467.94	2247085.11	Геодезический метод	0.1
64	561396.68	2246448.69	Геодезический метод	0.1					
65	561398.21	2246443.42	Геодезический метод	0.1	125	560513.93	2247040.56	Геодезический метод	0.1
66	561429.52	2246431.63	Геодезический метод	0.1	126	560513.68	2247040.31	Геодезический метод	0.1
67	561429.01	2246430.34	Геодезический метод	0.1	127	560513.43	2247040.56	Геодезический метод	0.1
68	561444.41	2246424.42	Геодезический метод	0.1	128	560513.68	2247040.81	Геодезический метод	0.1
69	561597.31	2246370.00	Геодезический метод	0.1	125	560513.93	2247040.56	Геодезический метод	0.1
70	561642.70	2246353.31	Геодезический метод	0.1					