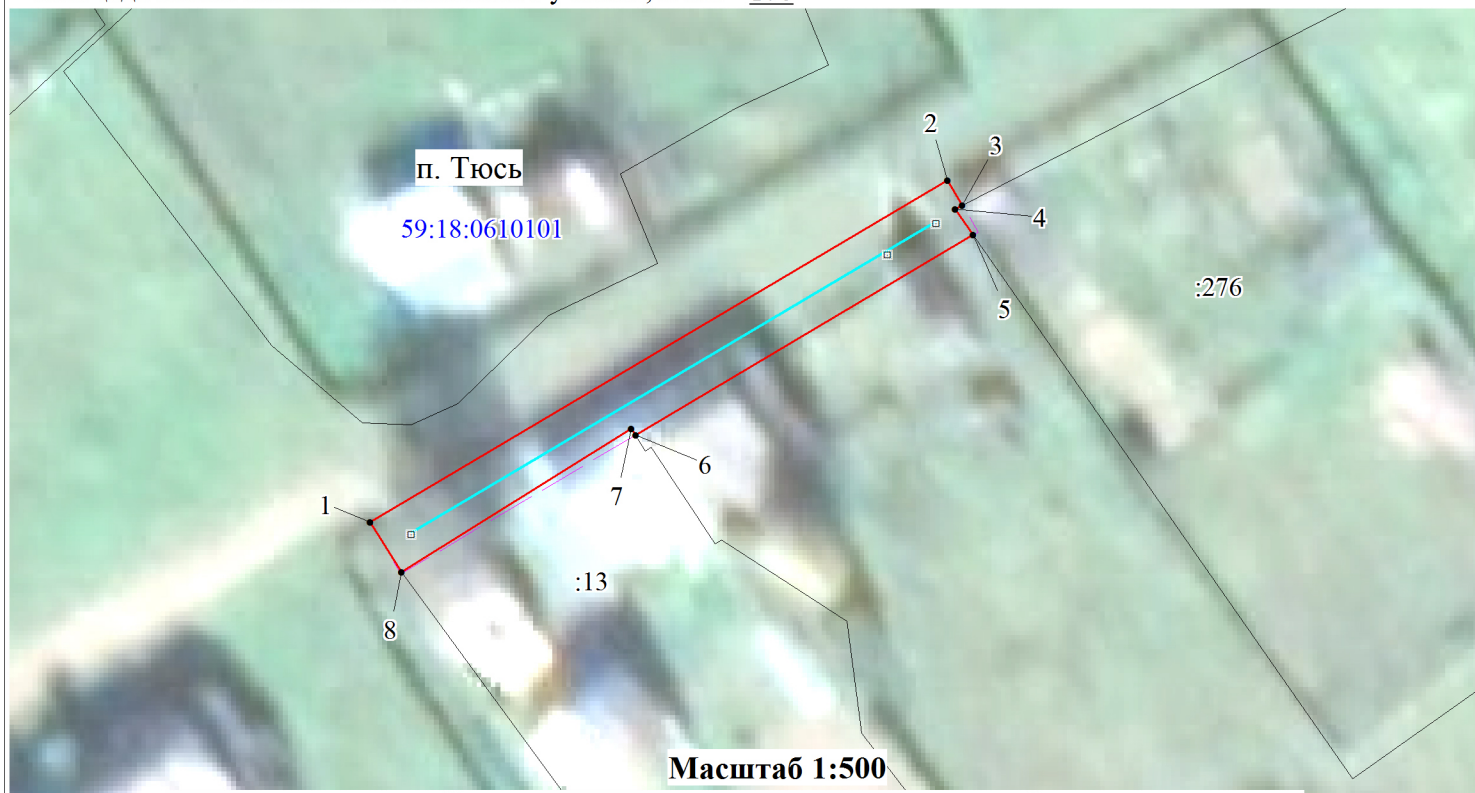


Схема расположения границ публичного сервитута

Объект: ВЛ-0.4КВ Ф.1 от ТП-01165

Местоположение: Пермский край, Добрянский городской округ

Площадь земель и/или части земельного участка, кв.м: 170



Описание границ смежных землепользователей

Описание границы	Смежный землепользователь (при наличии кадастровый номер земельного участка)	Площадь обременения, кв.м
от точки 8 до точки 3, от точки 5 до точки 6	земли Добрянского городского округа	170
от точки 3 до точки 5	59:18:0610101:276	-
от точки 6 до точки 8	59:18:0610101:13	-
Итого		170

Каталог координат (Система координат МСК-59, зона 2)

Обозначение характерных точек границ	Координаты, м		Метод определения координат характерной точки	Mt, м
	X	Y		
1	2	3	4	5
1	579953.41	2243861.15	Геодезический метод	0.1
2	579975.97	2243899.4	Геодезический метод	0.1
3	579974.31	2243900.38	Геодезический метод	0.1
4	579974.07	2243899.92	Геодезический метод	0.1
5	579972.36	2243901.11	Геодезический метод	0.1
6	579959.14	2243878.72	Геодезический метод	0.1
7	579959.57	2243878.45	Геодезический метод	0.1
8	579950.11	2243863.2	Геодезический метод	0.1
1	579953.41	2243861.15	Геодезический метод	0.1
Площадь, кв. м				170

Условные обозначения

- 3У1 - проектные границы публичного сервитута
- 59:18:0610101 - кадастровый номер квартала
- :22 - граница и номер земельного участка, сведения о котором внесены в ЕГРН
- - Воздушная линия электропередачи ВЛ-0.4КВ Ф.1 от ТП-01165
- н1 • - обозначение характерной точки проектной границы публичного сервитута
- №11 - обозначение и номер опоры ЛЭП
- — — — — - охранный зона ЛЭП