



АДМИНИСТРАЦИЯ
ДОБРЯНСКОГО ГОРОДСКОГО ОКРУГА

ПОСТАНОВЛЕНИЕ

19.05.2021

№ 938

г.Добрянка

**Об установлении
публичного сервитута**

В соответствии со статьей 23, главой V.7 Земельного кодекса Российской Федерации, статьей 3.3, частями 3, 4 статьи 3.6 Федерального закона Российской Федерации от 25 октября 2001 г. № 137-ФЗ «О введении в действие Земельного кодекса Российской Федерации», Постановлением Правительства Российской Федерации от 24 февраля 2009 г. № 160 «О порядке установления охранных зон объектов электросетевого хозяйства и особых условий использования земельных участков, расположенных в границах таких зон», Уставом Добрянского городского округа, пунктом 3.4 Положения об управлении имущественных и земельных отношений администрации Добрянского городского округа, утвержденного решением Думы Добрянского городского округа от 19 декабря 2019 г. № 90, рассмотрев представленные документы, ходатайство об установлении публичного сервитута от 07 апреля 2021 г. № 265-01-01-75-1007 открытого акционерного общества «Межрегиональная распределительная сетевая компания Урала», учитывая отсутствие заявлений иных правообладателей земельных участков в период публикации сообщения о возможном установлении публичного сервитута от 14 апреля 2021 г. № 45/2021, администрация округа **ПОСТАНОВЛЯЕТ:**

1. Утвердить границы публичного сервитута, общей площадью 11 641 кв. м, на землях, находящихся в государственной собственности, и частях земельных участков согласно приложению к настоящему постановлению.

2. Установить публичный сервитут на основании ходатайства открытого акционерного общества «Межрегиональная распределительная сетевая компания Урала» (620026, Свердловская обл., г. Екатеринбург, ул. Мамина-Сибиряка, д. 140, ОГРН 1056604000970, ИНН 6671163413), общей площадью 11 641 кв. м, в целях размещения ВЛ-0,4 кВ ТП-10097, входящей в состав электросетевого комплекса «Полазна», сроком на 49 лет, на землях,

находящихся в государственной собственности, и частях земельных участков согласно приложению к настоящему постановлению.

3. Открытому акционерному обществу «Межрегиональная распределительная сетевая компания Урала» в установленном законом порядке после прекращения действия публичного сервитута привести земли, находящиеся в государственной собственности, и части обремененных публичным сервитутом земельных участков, согласно приложению к настоящему постановлению, в состояние, пригодное для их использования.

4. Открытое акционерное общество «Межрегиональная распределительная сетевая компания Урала» вправе:

4.1 приступить к осуществлению публичного сервитута на землях, находящихся в государственной собственности, и частях земельных участков, согласно приложению к настоящему постановлению, со дня внесения сведений о нем в Единый государственный реестр недвижимости;

4.2 в установленных границах публичного сервитута осуществлять, в соответствии с требованиями законодательства Российской Федерации, деятельность, для обеспечения которой установлен публичный сервитут;

4.3 до окончания срока публичного сервитута обратиться с ходатайством об установлении публичного сервитута на новый срок.

5. Управлению имущественных и земельных отношений администрации Добрянского городского округа в установленном законом порядке обеспечить:

5.1 опубликование настоящего постановления в порядке, установленном для официального опубликования (обнародования) муниципальных правовых актов Добрянского городского округа;

5.2 направление копии настоящего постановления в федеральный орган исполнительной власти, уполномоченный Правительством Российской Федерации на осуществление государственного кадастрового учета, государственной регистрации прав, ведение Единого государственного реестра недвижимости и предоставление сведений, содержащихся в Едином государственном реестре недвижимости;

5.3 направление копии настоящего постановления правообладателям земельных участков согласно приложению к настоящему постановлению;

5.4 направление заявителю копии настоящего постановления, сведений о лицах, являющихся правообладателями земельных участков, согласно приложению к настоящему постановлению.

6. Контроль за исполнением постановления возложить на первого заместителя главы администрации Добрянского городского округа.

И.о. главы городского округа –
главы администрации Добрянского
городского округа



Н.Н. Поздеев

Приложение
к постановлению
администрации Добрянского
городского округа
от 19.05.2021 № 938

№ п/п	Кадастровый номер, адрес или местоположение земельного участка	Площадь части земельного участка (кв. м)
1	Пермский край, Добрянский городской округ, д. Ивановка, ул. Ивановская кадастровый номер 59:18:0080101:544	19
2	Пермский край, Добрянский городской округ, д. Ивановка, ул. Ивановская, д. 5а кадастровый номер 59:18:0080101:13	30
3	Пермский край, Добрянский городской округ, д. Ивановка, кадастровый номер 59:18:0080101:101	71
4	Пермский край, Добрянский городской округ, СПК «Уральская Нива», ур. «у дер. Ивановка», кадастровый номер 59:18:3630201:3215	978
5	Пермский край, Добрянский городской округ, СПК «Уральская Нива», ур. «у дер. Ивановка», кадастровый номер 59:18:3630201:3141	241
6	Пермский край, Добрянский городской округ, СПК «Уральская Нива», ур. «у дер. Ивановка», кадастровый номер 59:18:3630201:3214	560
7	Пермский край, Добрянский городской округ, СПК «Уральская Нива», ур. «у дер. Ивановка», кадастровый номер 59:18:3630201:3215	978
8	Пермский край, Добрянский городской округ, СПК «Уральская Нива», ур. «у дер. Ивановка», кадастровый номер 59:18:3630201:409	42
9	Пермский край, Добрянский городской округ, ТОО «Уральская Нива», урочище «У деревни Ивановка», кадастровый номер 59:18:3630201:1379	229
10	Пермский край, Добрянский городской округ, ТОО «Уральская Нива», урочище «У деревни Ивановка», кадастровый номер 59:18:3630201:1420	120
11	Пермский край, Добрянский городской округ, ТОО «Уральская Нива», урочище «У деревни Ивановка»,	148

№ п/п	Кадастровый номер, адрес или местоположение земельного участка	Площадь части земельного участка (кв. м)
	кадастровый номер 59:18:3630201:1386	
12	Пермский край, Добрянский городской округ, ТОО «Уральская Нива», урочище «У деревни Ивановка», кадастровый номер 59:18:3630201:1396	161
13	Пермский край, Добрянский городской округ, ТОО «Уральская Нива», урочище «У деревни Ивановка», кадастровый номер 59:18:3630201:1397	153
14	Пермский край, Добрянский городской округ, ТОО «Уральская Нива», урочище «У деревни Ивановка», кадастровый номер 59:18:3630201:1405	46
15	Пермский край, Добрянский городской округ, д. Ивановка, ул. Ивановская, д. 26 кадастровый номер 59:18:0080101:84	54
16	Пермский край, Добрянский городской округ, д. Ивановка, кадастровый номер 59:18:0080101:42	52
17	Пермский край, Добрянский городской округ, д. Ивановка, ул. Ивановская, д. 22 кадастровый номер 59:18:0080101:81	144
18	Пермский край, Добрянский городской округ, д. Ивановка, ул. Ивановская, д. 24 кадастровый номер 59:18:0080101:30	150
19	Пермский край, Добрянский городской округ, д. Ивановка, кадастровый номер 59:18:0080101:90	165
20	Пермский край, Добрянский городской округ, д. Ивановка, ул. Ивановская, з/у 20 кадастровый номер 59:18:0080101:11	246
21	Пермский край, Добрянский городской округ, д. Ивановка, ул. Ивановская, 18 кадастровый номер 59:18:0080101:359	117
22	Пермский край, Добрянский городской округ, д. Ивановка, ул. Ивановская, д. 16 кадастровый номер 59:18:0080101:3	246
23	Пермский край, Добрянский городской округ, д. Ивановка, ул. Ивановская, 14 кадастровый номер 59:18:0080101:540	124
24	Пермский край, Добрянский городской округ, д. Ивановка, ул. Ивановская, 12 кадастровый номер 59:18:0080101:8	156
25	Пермский край, Добрянский городской округ, д. Ивановка,	235

№ п/п	Кадастровый номер, адрес или местоположение земельного участка	Площадь части земельного участка (кв. м)
	ул. Ивановская, д. 10 кадастровый номер 59:18:0080101:360	
26	Пермский край, Добрянский городской округ, д. Ивановка, ул. Ивановская, д. 6 кадастровый номер 59:18:0080101:53	99
27	Пермский край, Добрянский городской округ, д. Ивановка, ул. Ивановская, 8а кадастровый номер 59:18:0080101:24	92
28	Пермский край, Добрянский городской округ, д. Ивановка, кадастровый номер 59:18:0080101:86	66
29	Пермский край, Добрянский городской округ, д. Ивановка, ул. Ивановская, з/у 18а кадастровый номер 59:18:0080101:9	21
30	Пермский край, Добрянский городской округ, д. Ивановка, ул. Ивановская, д. 26 кадастровый номер 59:18:0080101:91	44
31	Пермский край, Добрянский городской округ, д. Ивановка, ул. Ивановская, 30 кадастровый номер 59:18:0080101:33	245
32	Пермский край, Добрянский городской округ, д. Ивановка, ул. Ивановская, 32 кадастровый номер 59:18:0080101:79	62
33	Пермский край, Добрянский городской округ, д. Ивановка, кадастровый номер 59:18:0080101:402	74
34	Пермский край, Добрянский городской округ, ТОО «Уральская Нива», урочище «У деревни Ивановка», кадастровый номер 59:18:3630201:1414	32
35	Пермский край, Добрянский городской округ, д. Ивановка, ул. Ивановская, 23а кадастровый номер 59:18:0080101:98	13
36	Пермский край, Добрянский городской округ, д. Ивановка, кадастровый номер 59:18:0080101:97	52
37	Пермский край, Добрянский городской округ, д. Ивановка, кадастровый квартал 59:18:0080101; Пермский край, Добрянский городской округ кадастровый квартал 59:18:3630201	5376

Схема расположения границ публичного сервитута

Объект: ВЛ-0.4кВ ТП-10097, входящая в состав электросетевого комплекса "Полазна"

Местоположение: Пермский край, Добрянский городской округ

Площадь земель и/или части земельного участка, кв.м: 11641

Описание границ смежных землепользователей



- Условные обозначения**
- проектные границы публичного сервитута
 - кадастровый номер квартала
 - граница и номер земельного участка, сведения о котором внесены в ЕГРН
 - Воздушная линия электропередачи ВЛ-0.4кВ ТП-10097
 - обозначение характерной точки проектной границы публичного сервитута
 - обозначение и номер опоры ЛЭП
 - охранная зона ЛЭП

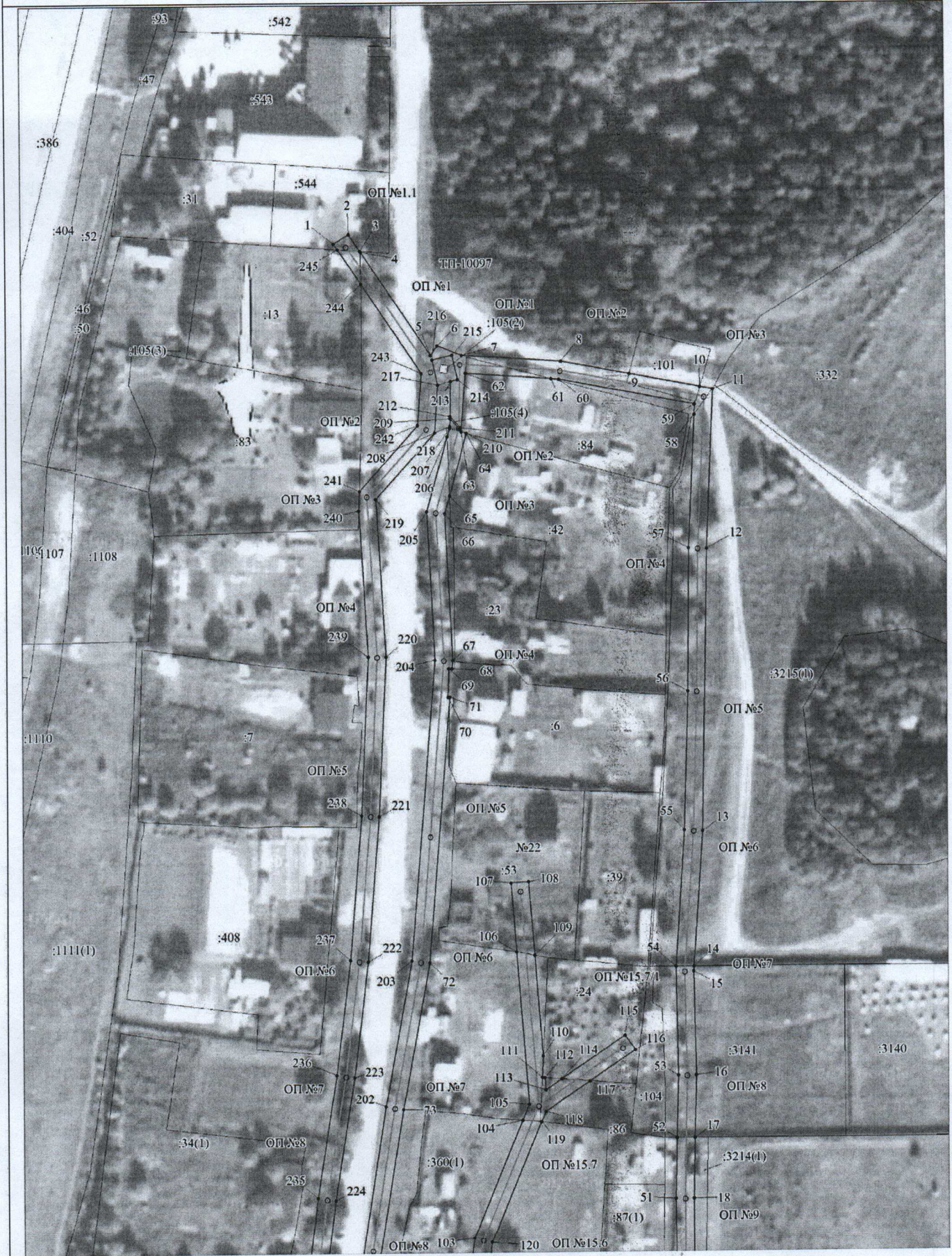
Масштаб 1:2500

Описание границы	Смежный землепользователь (при наличии кадастровый номер земельного участка)	Площадь обременения, кв.м
от точки 245 до точки 3	59:18:0080101:544	19
от точки 3 до точки 4, от точки 244 до точки 245	59:18:0080101:13	30
от точки 4 до точки 9, от точки 10 до точки 11, от точки 39 до точки 41, от точки 58 до точки 61, от точки 65 до точки 68, от точки 71 до точки 74, от точки 76 до точки 81, от точки 83 до точки 84, от точки 98 до точки 99, от точки 104 до точки 106, от точки 109 до точки 110, от точки 124 до точки 125, от точки 143 до точки 145, от точки 153 до точки 156, от точки 158 до точки 160, от точки 169 до точки 181, от точки 183 до точки 184, от точки 185 до точки 193, от точки 197 до точки 206, от точки 207 до точки 209, от точки 212 до точки 213, от точки 217 до точки 229, от точки 232 до точки 240, от точки 241 до точки 244	земли Добрянского городского округа	5376
от точки 9 до точки 10	59:18:0080101:101	71
от точки 11 до точки 14, от точки 54 до точки 58	59:18:3630201:3215	978
от точки 14 до точки 17, от точки 52 до точки 54	59:18:3630201:3141	241
от точки 17 до точки 20, от точки 48 до точки 52	59:18:3630201:3214	560
от точки 20 до точки 21, от точки 46 до точки 48	59:18:3630201:3215	978
от точки 21 до точки 22, от точки 45 до точки 46	59:18:3630201:409	42
от точки 22 до точки 24, от точки 43 до точки 45	59:18:3630201:1379	229
от точки 24 до точки 25, от точки 31 до точки 32, от точки 37 до точки 38, от точки 42 до точки 43	59:18:3630201:1420	120
от точки 25 до точки 26, от точки 41 до точки 42	59:18:3630201:1386	148
от точки 26 до точки 31, от точки 38 до точки 39	59:18:3630201:1396	161
от точки 32 до точки 33, от точки 36 до точки 37	59:18:3630201:1397	153
от точки 33 до точки 36	59:18:3630201:1405	46
от точки 61 до точки 63	59:18:0080101:84	54
от точки 63 до точки 65, от точки 206 до точки 207	59:18:0080101:42	52
от точки 68 до точки 71	59:18:0080101:6	-
от точки 74 до точки 76	59:18:0080101:406	-
от точки 81 до точки 83, от точки 93 до точки 94, от точки 136 до точки 137	59:18:0080101:81	144
от точки 84 до точки 85, от точки 87 до точки 88, от точки 91 до точки 93, от точки 137 до точки 138	59:18:0080101:30	150
от точки 88 до точки 91, от точки 138 до точки 140	59:18:0080101:90	165
от точки 94 до точки 95, от точки 129 до точки 130, от точки 134 до точки 136	59:18:0080101:11	246
от точки 95 до точки 96, от точки 127 до точки 129	59:18:0080101:359	117
от точки 96 до точки 98, от точки 125 до точки 127	59:18:0080101:3	246
от точки 99 до точки 101, от точки 122 до точки 124	59:18:0080101:540	124
от точки 101 до точки 102, от точки 121 до точки 122	59:18:0080101:8	156
от точки 102 до точки 104, от точки 119 до точки 121	59:18:0080101:360	235
от точки 106 до точки 109	59:18:0080101:53	99
от точки 110 до точки 111, от точки 114 до точки 117	59:18:0080101:24	92
от точки 111 до точки 114, от точки 117 до точки 119	59:18:0080101:86	66
от точки 130 до точки 132, от точки 133 до точки 134	59:18:0080101:9	21
от точки 132 до точки 133	59:18:0080101:4	-
от точки 140 до точки 142	59:18:0080101:91	44
от точки 142 до точки 143	59:18:0080101:80	-
от точки 145 до точки 146	59:18:0080101:396	-
от точки 146 до точки 149, от точки 152 до точки 153	59:18:0080101:33	245
от точки 149 до точки 152	59:18:0080101:79	62
от точки 156 до точки 157	59:18:0080101:38	-
от точки 157 до точки 158, от точки 160 до точки 161	59:18:0080101:14	-
от точки 161 до точки 163	59:18:0080101:402	74
от точки 163 до точки 167	59:18:3630201:1414	32
от точки 167 до точки 169	59:18:0080101:398	-
от точки 181 до точки 182	59:18:0080101:28	-
от точки 182 до точки 183	59:18:0080101:20	-
от точки 184 до точки 185, от точки 193 до точки 195	59:18:0080101:403	-
от точки 195 до точки 197	59:18:0080101:98	13
от точки 209 до точки 212, от точки 213 до точки 217	59:18:0080101:105	-
от точки 229 до точки 232	59:18:0080101:97	52
от точки 240 до точки 241	59:18:0080101:83	-
Итого		11641

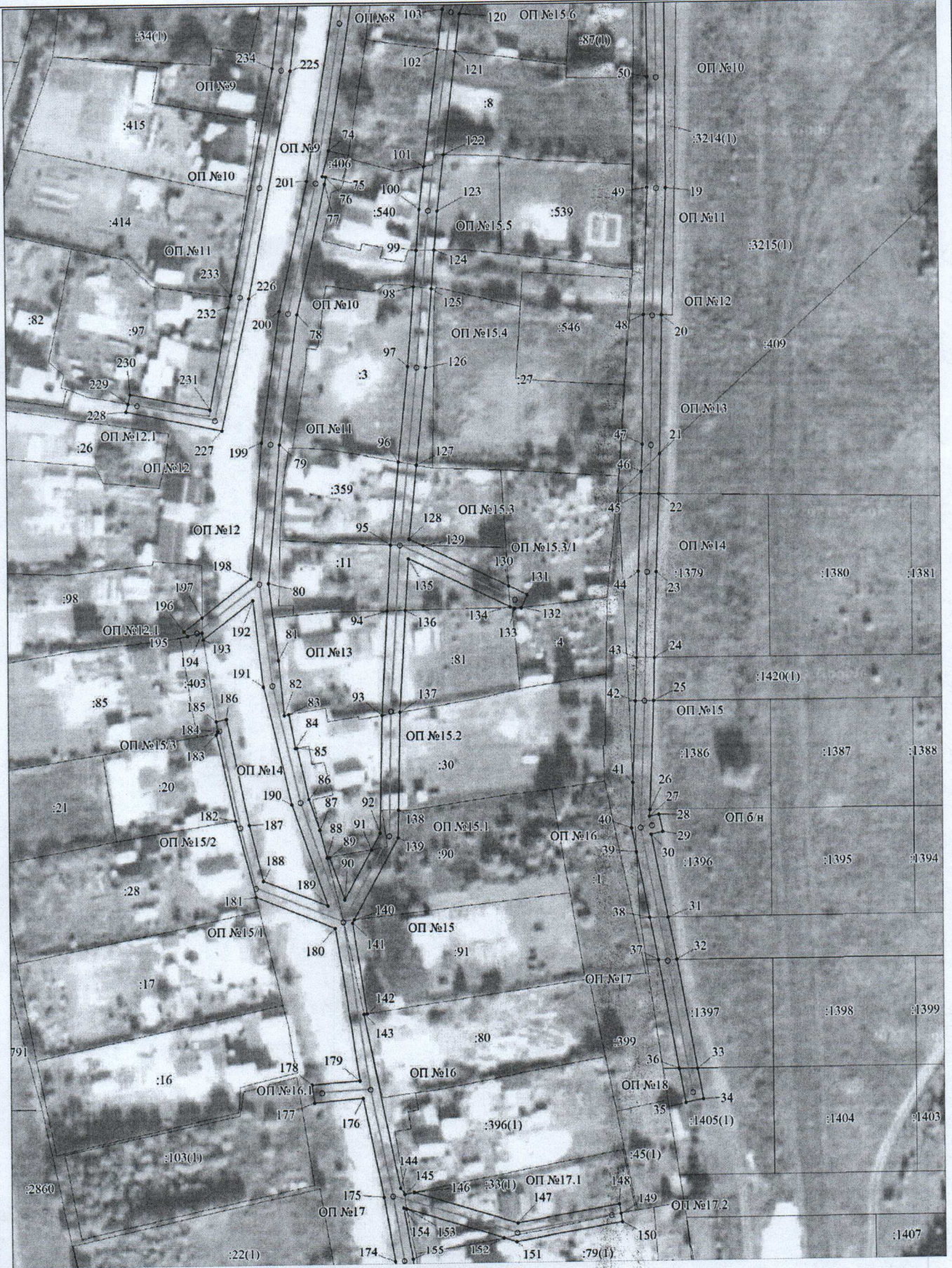
УТВЕРЖДЕНА

постановлением администрации
Добрянского городского округа

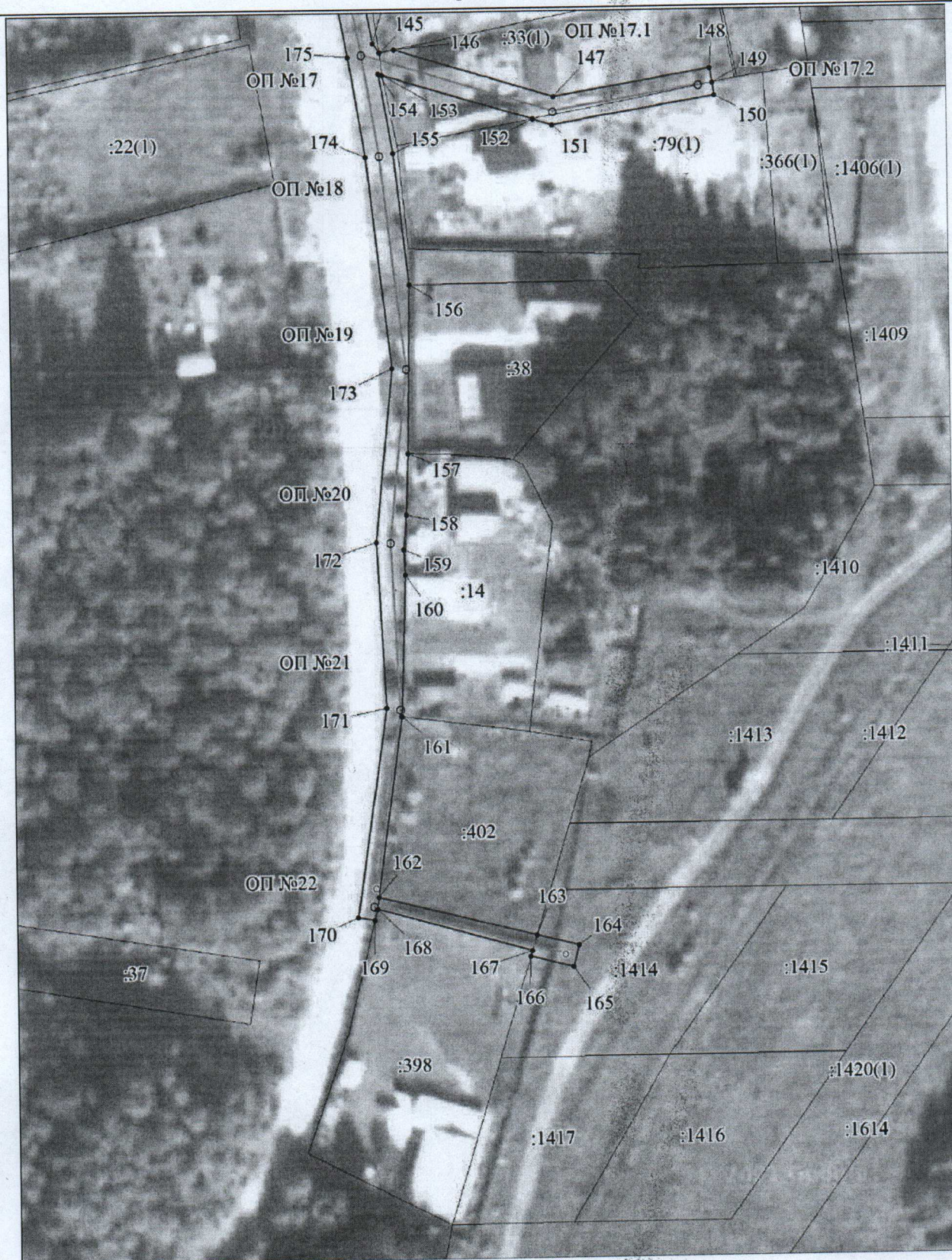
от 19.05.2021 № 938



Масштаб 1:1000



Масштаб 1:1000



Масштаб 1:1000

Каталог координат (Система координат МСК-59, зона 2)

Обозначение	Координаты, м		Метод определения координат характерной точки	М, м	Обозначение	Координаты, м		Метод определения координат характерной точки	М, м	Обозначение	Координаты, м			Метод определения координат характерной точки	М, м
	X	Y				X	Y				X	Y	Z		
1	2	3	4	5	1	2	3	4	5	1	2	3	4	5	
1	546558.71	2242205.4	Геодезический метод	0.1	99	546213.02	2242235.23	Геодезический метод	0.1	197	546111.55	2242174.8	Геодезический метод	0.1	
2	546561.39	2242209.62	Геодезический метод	0.1	100	546224.29	2242236.17	Геодезический метод	0.1	198	546122.04	2242188.4	Геодезический метод	0.1	
3	546556.65	2242212.77	Геодезический метод	0.1	101	546235.94	2242237.66	Геодезический метод	0.1	199	546159.71	2242191.7	Геодезический метод	0.1	
4	546556.42	2242212.93	Геодезический метод	0.1	102	546268.94	2242241.89	Геодезический метод	0.1	200	546196.28	2242197	Геодезический метод	0.1	
5	546527.18	2242232.4	Геодезический метод	0.1	103	546279.89	2242243.29	Геодезический метод	0.1	201	546232.27	2242205	Геодезический метод	0.1	
6	546529.93	2242234.27	Геодезический метод	0.1	104	546312.88	2242257.06	Геодезический метод	0.1	202	546317.11	2242218.6	Геодезический метод	0.1	
7	546527.15	2242241.17	Геодезический метод	0.1	105	546317.41	2242258.96	Геодезический метод	0.1	203	546358.18	2242226.2	Геодезический метод	0.1	
8	546525.3	2242269.1	Геодезический метод	0.1	106	546360.4	2242255.6	Геодезический метод	0.1	204	546442.01	2242233.1	Геодезический метод	0.1	
9	546521.75	2242288.1	Геодезический метод	0.1	107	546379.53	2242254.1	Геодезический метод	0.1	205	546483.48	2242231.1	Геодезический метод	0.1	
10	546518.05	2242307.88	Геодезический метод	0.1	108	546379.9	2242259.09	Геодезический метод	0.1	206	546504.75	2242237	Геодезический метод	0.1	
11	546517.4	2242311.37	Геодезический метод	0.1	109	546359.45	2242260.68	Геодезический метод	0.1	207	546507.06	2242237.6	Геодезический метод	0.1	
12	546472.77	2242309.39	Геодезический метод	0.1	110	546331.14	2242262.88	Геодезический метод	0.1	208	546507.56	2242237.7	Геодезический метод	0.1	
13	546393.89	2242307.82	Геодезический метод	0.1	111	546325.03	2242262.56	Геодезический метод	0.1	209	546509.63	2242237.8	Геодезический метод	0.1	
14	546356.05	2242305.21	Геодезический метод	0.1	112	546324.96	2242263.36	Геодезический метод	0.1	210	546506.89	2242240.4	Геодезический метод	0.1	
15	546354.67	2242305.12	Геодезический метод	0.1	113	546321.5	2242263.63	Геодезический метод	0.1	211	546507.2	2242240.7	Геодезический метод	0.1	
16	546325.36	2242305.65	Геодезический метод	0.1	114	546324.59	2242268.1	Геодезический метод	0.1	212	546510.29	2242237.8	Геодезический метод	0.1	
17	546307.56	2242305.25	Геодезический метод	0.1	115	546336.81	2242285.79	Геодезический метод	0.1	213	546519.97	2242238	Геодезический метод	0.1	
18	546290.56	2242304.88	Геодезический метод	0.1	116	546332.71	2242288.66	Геодезический метод	0.1	214	546520.51	2242239.9	Геодезический метод	0.1	
19	546229.39	2242304.65	Геодезический метод	0.1	117	546323.96	2242276	Геодезический метод	0.1	215	546527.22	2242238.5	Геодезический метод	0.1	
20	546194.27	2242303.25	Геодезический метод	0.1	118	546315.35	2242263.54	Геодезический метод	0.1	216	546525.93	2242232.9	Геодезический метод	0.1	
21	546155.7	2242302.38	Геодезический метод	0.1	119	546312.48	2242262.33	Геодезический метод	0.1	217	546518.95	2242234.3	Геодезический метод	0.1	
22	546144.79	2242301.94	Геодезический метод	0.1	120	546278.59	2242246.17	Геодезический метод	0.1	218	546505.81	2242233.5	Геодезический метод	0.1	
23	546123.06	2242301.06	Геодезический метод	0.1	121	546268.29	2242246.85	Геодезический метод	0.1	219	546486.95	2242216.8	Геодезический метод	0.1	
24	546099.17	2242300.34	Геодезический метод	0.1	122	546239.25	2242243.13	Геодезический метод	0.1	220	546442.97	2242219.4	Геодезический метод	0.1	
25	546087.17	2242299.98	Геодезический метод	0.1	123	546223.76	2242241.15	Геодезический метод	0.1	221	546398.39	2242217.2	Геодезический метод	0.1	
26	546057.17	2242298.75	Геодезический метод	0.1	124	546213.05	2242240.25	Геодезический метод	0.1	222	546357.89	2242213.9	Геодезический метод	0.1	
27	546055.36	2242298.67	Геодезический метод	0.1	125	546202.31	2242239.35	Геодезический метод	0.1	223	546325.41	2242210.8	Геодезический метод	0.1	
28	546055.9	2242301.21	Геодезический метод	0.1	126	546180.13	2242237.48	Геодезический метод	0.1	224	546290.88	2242204.3	Геодезический метод	0.1	
29	546051.7	2242302.23	Геодезический метод	0.1	127	546153.3	2242234.64	Геодезический метод	0.1	225	546263.18	2242200.8	Геодезический метод	0.1	
30	546050.31	2242298.98	Геодезический метод	0.1	128	546132.81	2242232.47	Геодезический метод	0.1	226	546200.01	2242188.6	Геодезический метод	0.1	
31	546027	2242303.5	Геодезический метод	0.1	129	546130.96	2242236.3	Геодезический метод	0.1	227	546163.17	2242180.8	Геодезический метод	0.1	
32	546015.17	2242305.78	Геодезический метод	0.1	130	546119.48	2242260.07	Геодезический метод	0.1	228	546168.59	2242154.3	Геодезический метод	0.1	
33	545985.17	2242311.23	Геодезический метод	0.1	131	546117.01	2242265.17	Геодезический метод	0.1	229	546170.87	2242154.8	Геодезический метод	0.1	
34	545976.66	2242312.77	Геодезический метод	0.1	132	546113.38	2242263.52	Геодезический метод	0.1	230	546173.46	2242155.4	Геодезический метод	0.1	
35	545975.68	2242307.87	Геодезический метод	0.1	133	546113.17	2242261.58	Геодезический метод	0.1	231	546168.9	2242177.6	Геодезический метод	0.1	
36	545985.17	2242306.15	Геодезический метод	0.1	134	546113.74	2242260.4	Геодезический метод	0.1	232	546197.5	2242183	Геодезический метод	0.1	
37	546015.17	2242300.69	Геодезический метод	0.1	135	546127.34	2242232.15	Геодезический метод	0.1	233	546201	2242183.7	Геодезический метод	0.1	
38	546026.96	2242298.41	Геодезический метод	0.1	136	546113.02	2242231.23	Геодезический метод	0.1	234	546263.98	2242195.8	Геодезический метод	0.1	
39	546045.38	2242294.86	Геодезический метод	0.1	137	546084.69	2242229.44	Геодезический метод	0.1	235	546291.59	2242199.4	Геодезический метод	0.1	
40	546052.1	2242293.56	Геодезический метод	0.1	138	546057.57	2242228.81	Геодезический метод	0.1	236	546326.11	2242204.9	Геодезический метод	0.1	
41	546064.58	2242294.06	Геодезический метод	0.1	139	546050.15	2242228.63	Геодезический метод	0.1	237	546358.41	2242208.9	Геодезический метод	0.1	
42	546087.17	2242294.96	Геодезический метод	0.1	140	546027.36	2242216.23	Геодезический метод	0.1	238	546398.71	2242212.2	Геодезический метод	0.1	
43	546099.17	2242295.33	Геодезический метод	0.1	141	546026.38	2242215.69	Геодезический метод	0.1	239	546442.94	2242214.4	Геодезический метод	0.1	
44	546123.24	2242296.06	Геодезический метод	0.1	142	546001.45	224219.58	Геодезический метод	0.1	240	546483.76	2242212	Геодезический метод	0.1	
45	546144.89	2242296.94	Геодезический метод	0.1	143	546001.32	224218.63	Геодезический метод	0.1	241	546489.27	2242212.2	Геодезический метод	0.1	
46	546150.93	2242297.18	Геодезический метод	0.1	144	545952.51	2242228.33	Геодезический метод	0.1	242	546507.88	2242228.6	Геодезический метод	0.1	
47	546158.34	2242297.48	Геодезический метод	0.1	145	545950.82	2242229.51	Геодезический метод	0.1	243	546522.17	2242229.8	Геодезический метод	0.1	
48	546194.42	2242298.25	Геодезический метод	0.1	146	545951.33	2242232.14	Геодезический метод	0.1	244	546547.37	2242233	Геодезический метод	0.1	
49	546229.52	2242299.65	Геодезический метод	0.1	147	545942.42	2242260.92	Геодезический метод	0.1	245	546557.11	2242206.5	Геодезический метод	0.1	
50	546260.48	2242299.98	Геодезический метод	0.1	148	545947.22	2242289.12	Геодезический метод	0.1	1	546558.71	2242205.4	Геодезический метод	0.1	
51	546290.6	2242299.88	Геодезический метод	0.1	149	545944.61	2242289.55	Геодезический метод	0.1	Площадь, кв. м				11641	
52	546307.56	2242300.25	Геодезический метод	0.1	150	545942.3	2242289.93	Геодезический метод	0.1						
53	546325.38	2242300.65	Геодезический метод	0.1	151	545937.29	2242260.58	Геодезический метод	0.1						
54	546356.05	2242300.21	Геодезический метод	0.1	152	545938.38	2242257.06	Геодезический метод	0.1						
55	546394.13	2242302.82	Геодезический метод	0.1	153	545946.78	2242229.9	Геодезический метод	0.1						
56	546432.99	2242303.92	Геодезический метод	0.1	154	545947	2242229.19	Геодезический метод	0.1						
57	546472.92	2242304.39	Геодезический метод	0.1	155	545932.48	2242231.63	Геодезический метод	0.1						
58	546510.44	2242306.21	Геодезический метод	0.1	156	545908.95	2242234.23	Геодезический метод	0.1						
59	546513.25	2242306.35	Геодезический метод	0.1	157	545878.14	2242233.56	Геодезический метод	0.1						
60	546520.32	2242268.48	Геодезический метод	0.1	158	545867.34	2242233.16	Геодезический метод	0.1						
61	546520.48	2242266.24	Геодезический метод	0.1	159	545861.06	2242232.5	Геодезический метод	0.1						
62	546522.13	2242242.21	Геодезический метод	0.1	160	545856.42	2242232.75	Геодезический метод	0.1						
63	546506.03	2242240.94	Геодезический метод	0.1	161	545830.77	2242231.8	Геодезический метод	0.1						
64	546505.63	2242242.4	Геодезический метод	0.1	162	545798.32	2242227.17	Геодезический метод	0.1						
65	546487.92	2242237.48	Геодезический метод	0.1	163	545791.18	2242255.75	Геодезический метод	0.1						
66	546482.92	2242236.09	Геодезический метод	0.1	164	545789.27	2242263.36	Геодезический метод	0.1						
67	546441.92	2242238.06	Геодезический метод	0.1	165	545785.39	2242262.38	Геодезический метод	0.1						
68	546439.57	2242237.87	Геодезический метод	0.1	166	545787.35	2242254.58	Геодезический метод	0.1						
69	546439.58	2242237	Геодезический метод	0.1	167	545788.4	2242254.9	Геодезический метод	0.1						
70	546431.64	2242236.71	Геодезический метод	0.1	168	545796.2	2242226.86	Геодезический метод	0.1						
71	546431.62	2242237.21	Геодезический метод	0.1	169	545794.23	2242226.37	Геодезический метод	0.1						
72	546357.52	2242231.12	Геодезический метод	0.1	170	545794.71	2242223.38	Геодезический метод	0.1						
73	546316.27	2242223.51	Геодезический метод	0.1	171	545832.31	2242229.06	Геодезический метод	0.1						
74	546240.62	2242211.12	Геодезический метод	0.1	172	545862.44	2242227.63	Геодезический метод	0.1						
75	546233.5	2242209.37	Геодезический метод	0.1	173	545893.65	2242230.9	Геодезический метод	0.1						