



АДМИНИСТРАЦИЯ  
ДОБРЯНСКОГО ГОРОДСКОГО ОКРУГА

ПОСТАНОВЛЕНИЕ

17.05.2021

№ 908

г.Добрянка

Об установлении  
публичного сервитута

В соответствии со статьей 23, главой V.7 Земельного кодекса Российской Федерации, статьей 3.3, частями 3, 4 статьи 3.6 Федерального закона Российской Федерации от 25 октября 2001 г. № 137-ФЗ «О введении в действие Земельного кодекса Российской Федерации», Постановлением Правительства Российской Федерации от 24 февраля 2009 г. № 160 «О порядке установления охранных зон объектов электросетевого хозяйства и особых условий использования земельных участков, расположенных в границах таких зон», Уставом Добрянского городского округа, пунктом 3.4 Положения об управлении имущественных и земельных отношений администрации Добрянского городского округа, утвержденного решением Думы Добрянского городского округа от 19 декабря 2019 г. № 90, рассмотрев представленные документы, ходатайство об установлении публичного сервитута от 05 апреля 2021 г. № 265-01-01-75-980 открытого акционерного общества «Межрегиональная распределительная сетевая компания Урала», учитывая отсутствие заявлений иных правообладателей земельных участков в период публикации сообщения № 43/2021 о возможном установлении публичного сервитута,

администрация округа ПОСТАНОВЛЯЕТ:

1. Утвердить границы публичного сервитута, общей площадью 10954 кв. м, в том числе:

на часть земельного участка с кадастровым номером 59:18:0260101:256, площадью 309,0 кв. м;

на часть земельного участка с кадастровым номером 59:18:0260101:2143, площадью 26,0 кв. м;

на часть земельного участка с кадастровым номером 59:18:0260101:5, площадью 228 кв. м;

на часть земельного участка с кадастровым номером 59:18:0260101:208, площадью 167 кв. м;

на часть земельного участка с кадастровым номером 59:18:0260101:21, площадью 39,0 кв. м;

на земли, находящиеся в государственной собственности, расположенные в кадастровом квартале 59:18:0260101, площадью 10185 кв. м.

2. Установить публичный сервитут на основании ходатайства открытого акционерного общества «Межрегиональная распределительная сетевая компания Урала» (620026, Свердловская обл., г. Екатеринбург, ул. Мамина-Сибиряка, д. 140, ОГРН 1056604000970, ИНН 6671163413), общей площадью 10954 кв. м, в том числе:

на часть земельного участка с кадастровым номером 59:18:0260101:256, расположенного по адресу: Пермский край, Висимский с/с, п. Бор-Ленва, ул. Железнодорожная;

на часть земельного участка с кадастровым номером 59:18:0260101:2143, расположенного по адресу: Пермский край, Добрянский район, Висимское с/п, п. Бор-Ленва, ул. Заречная;

на часть земельного участка с кадастровым номером 59:18:0260101:5, расположенного по адресу: Пермский край, г. Добрянка, Висимский с/с, п. Бор-Ленва;

на часть земельного участка с кадастровым номером 59:18:0260101:208, расположенного по адресу: Пермский край, Добрянский район, Висимское сельское поселение, п. Бор-Ленва, ул. Железнодорожная, 2;

на часть земельного участка с кадастровым номером 59:18:0260101:21, расположенного по адресу: Пермский край, г. Добрянка, п. Бор-Ленва;

на земли, находящиеся в государственной собственности, расположенные в кадастровом квартале 59:18:0260101, по адресу: Пермский край, Добрянский городской округ, п. Бор-Ленва, в целях размещения ВЛ-0,4 кВ Фидер № 1, Фидер № 2, Фидер № 3 ТП-10090, сроком на 49 лет.

3. Открытому акционерному обществу «Межрегиональная распределительная сетевая компания Урала» в установленном законом порядке после прекращения действия публичного сервитута привести земли и части земельных участков с кадастровыми номерами 59:18:0260101:256, 59:18:0260101:2143, 59:18:0260101:5, 59:18:0260101:208, 59:18:0260101:21, обремененных публичным сервитутом, в состояние, пригодное для их использования в соответствии с видом разрешенного использования.

4. Открытое акционерное общество «Межрегиональная распределительная сетевая компания Урала» вправе:

4.1 приступить к осуществлению публичного сервитута:

на часть земельного участка с кадастровым номером 59:18:0260101:256, площадью 309,0 кв. м;

на часть земельного участка с кадастровым номером 59:18:0260101:2143, площадью 26,0 кв. м;

на часть земельного участка с кадастровым номером 59:18:0260101:5, площадью 228 кв. м;

на часть земельного участка с кадастровым номером 59:18:0260101:208, площадью 167 кв. м;

на часть земельного участка с кадастровым номером 59:18:0260101:21, площадью 39,0 кв. м;

на земли, находящиеся в государственной собственности, расположенные в кадастровом квартале 59:18:0260101, площадью 10185 кв. м, со дня внесения сведений о нем в Единый государственный реестр недвижимости;

4.2 в установленных границах публичного сервитута осуществлять, в соответствии с требованиями законодательства Российской Федерации, деятельность, для обеспечения которой установлен публичный сервитут;

4.3 до окончания срока публичного сервитута обратиться с ходатайством об установлении публичного сервитута на новый срок.

5. Управлению имущественных и земельных отношений администрации Добрянского городского округа в установленном законом порядке обеспечить:

5.1 опубликование настоящего постановления в порядке, установленном для официального опубликования (обнародования) муниципальных правовых актов Добрянского городского округа;

5.2 направление копии настоящего постановления в федеральный орган исполнительной власти, уполномоченный Правительством Российской Федерации на осуществление государственного кадастрового учета, ведение Единого государственного реестра недвижимости и предоставление сведений, содержащихся в Едином государственном реестре недвижимости;

5.3 направление копии настоящего постановления правообладателям земельных участков с кадастровыми номерами 59:18:0260101:256, 59:18:0260101:2143, 59:18:0260101:5, 59:18:0260101:208, 59:18:0260101:21;

5.4 направление копии настоящего постановления, сведений о лице, являющихся правообладателями земельных участков с кадастровыми номерами 59:18:0260101:256, 59:18:0260101:2143, 59:18:0260101:5, 59:18:0260101:208, 59:18:0260101:21, заявителю.

6. Контроль за исполнением постановления возложить на первого заместителя главы администрации Добрянского городского округа.

Глава городского округа -  
глава администрации  
Добрянского городского округа



К.В. Лызов

Объект: ВЛ-0.4кВ Фидер №1, Фидер №2, Фидер №3 ТП-10090  
 Местоположение: Пермский край, Добрянский городской округ, п. Бор-Ленва  
 Площадь земель и/или части земельного участка, кв.м: 10954

постановлением администрации  
 Добрянского городского округа  
 от 14.05.2021 № 908



Описание границ смежных землепользователей

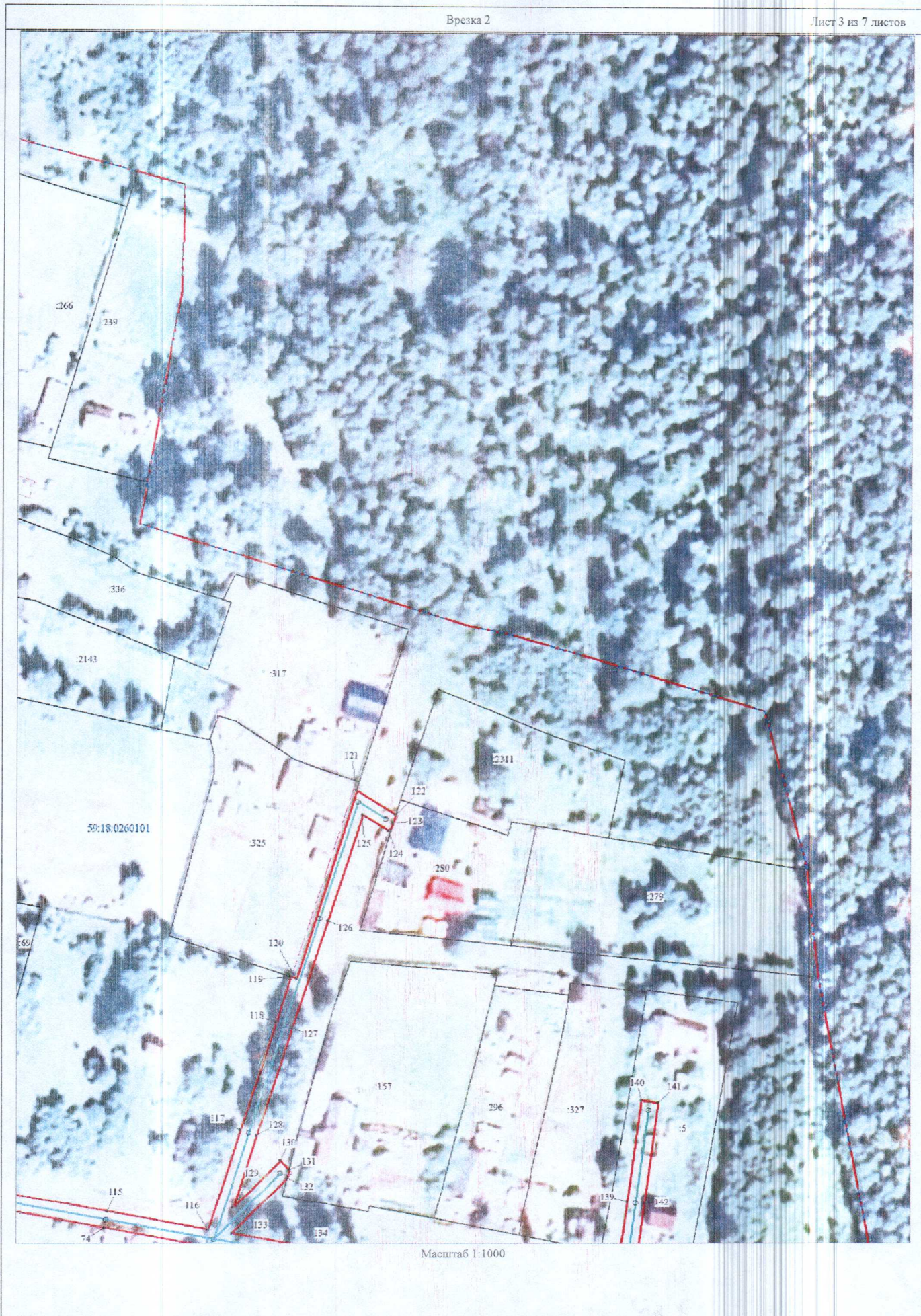
Описание границы	Смежный землепользователь (при наличии кадастровый номер земельного участка)	Площадь обременения, кв.м
от точки 1 до точки 7, от точки 8 до точки 20, от точки 21 до точки 44, от точки 47 до точки 51, от точки 52 до точки 55, от точки 58 до точки 62, от точки 66 до точки 80, от точки 82 до точки 84, от точки 87 до точки 103, от точки 104 до точки 108, от точки 111 до точки 119, от точки 121 до точки 122, от точки 123 до точки 131, от точки 132 до точки 138, от точки 143 до точки 159, от точки 162 до точки 164, от точки 165 до точки 167, от точки 168 до точки 174, от точки 175 до точки 184, от точки 185 до точки 190, от точки 193 до точки 198, от точки 202 до точки 209, от точки 212 до точки 213, от точки 215 до точки 217, от точки 219 до точки 220	земли Добрянского городского округа	10185
от точки 7 до точки 8	59:18:0260101:2063	0
от точки 20 до точки 21	59:18:0260101:6	0
от точки 44 до точки 47	59:18:0260101:382	0
от точки 51 до точки 52	59:18:0260101:258	0
от точки 55 до точки 58	59:18:0260101:57	0
от точки 62 до точки 66	59:18:0260101:22	0
от точки 80 до точки 82, от точки 84 до точки 87	59:18:0260101:256	309
от точки 103 до точки 104	59:18:0260101:2143	26
от точки 108 до точки 111	59:18:0260101:69	0
от точки 119 до точки 121	59:18:0260101:325	0
от точки 122 до точки 123	59:18:0260101:280	0
от точки 131 до точки 132	59:18:0260101:157	0
от точки 138 до точки 143	59:18:0260101:5	228
от точки 159 до точки 162, от точки 164 до точки 165, от точки 174 до точки 175	59:18:0260101:208	167
от точки 167 до точки 168	59:18:0260101:388	0
от точки 184 до точки 185	59:18:0260101:346	0
от точки 190 до точки 193	59:18:0260101:21	39
от точки 198 до точки 200	59:18:0260101:2113	0
от точки 200 до точки 202	59:18:0260101:161	0
от точки 209 до точки 212, от точки 213 до точки 215	59:18:0260101:2282	0
от точки 217 до точки 219	59:18:0260101:80	0
от точки 220 до точки 1	59:18:0260101:396	0
<b>Итого</b>		<b>10954</b>

Условные обозначения

- проектные границы публичного сервитута
- кадастровый номер квартала
- :22 - границы и номер земельного участка, сведения о котором внесены в ЕГРН
- Воздушная линия электропередачи ВЛ-0.4кВ Фидер №1, Фидер №2, Фидер №3 ТП-10090
- n1 - обозначение характерной точки проектной границы публичного сервитута
- №11 - обозначение и номер опоры ЛЭП
- охранный зона ЛЭП
- граница муниципального образования

Масштаб 1:3000

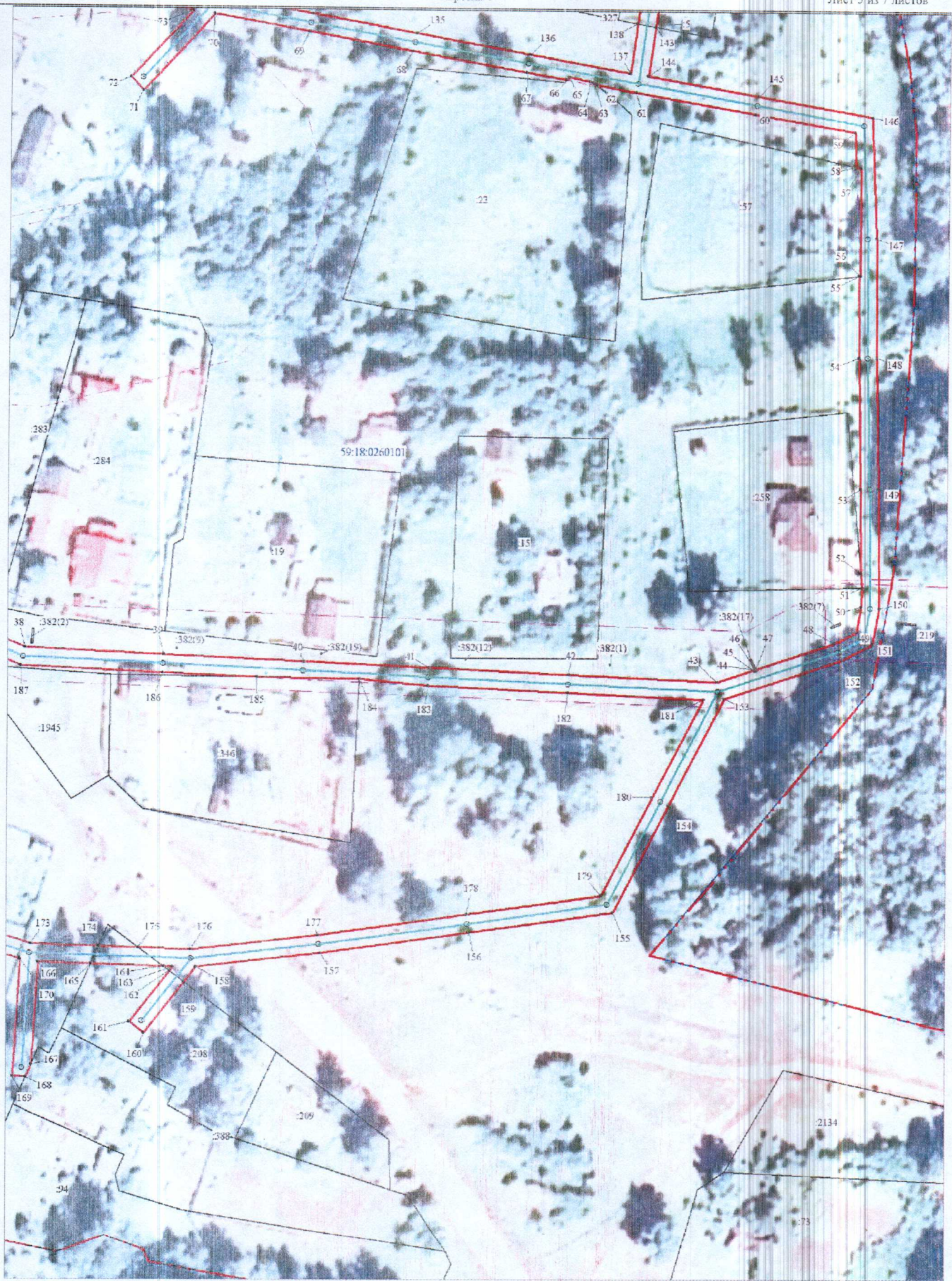




Масштаб 1:1000



Масштаб 1:1000





Масштаб 1:1000

Обозначение характерных точек граней	Координаты, м		Метод определения координат характерной точки	М, м	Обозначение характерных точек граней	Координаты, м		Метод определения координат характерной точки	М, м	Обозначение характерных точек граней	Координаты, м		Метод определения координат характерной точки	М, м
	X	Y				X	Y				X	Y		
1	2	3	4	5	1	2	3	4	5	1	2	3	4	5
1	583031.25	2224318.56	Геодезический метод	0.1	75	583548.34	2224552.13	Геодезический метод	0.1	149	583405.16	2224800.64	Геодезический метод	0.1
2	583034.34	2224320.53	Геодезический метод	0.1	76	583556.06	2224528.03	Геодезический метод	0.1	150	583372.08	2224800.78	Геодезический метод	0.1
3	583010.42	2224359.32	Геодезический метод	0.1	77	583564.77	2224500.79	Геодезический метод	0.1	151	583362.18	2224798.82	Геодезический метод	0.1
4	584049.08	2224373.48	Геодезический метод	0.1	78	583568.55	2224471.58	Геодезический метод	0.1	152	583357.96	2224790.39	Геодезический метод	0.1
5	583081.59	2224381.17	Геодезический метод	0.1	79	583572.14	2224443.94	Геодезический метод	0.1	153	583347.56	2224757.88	Геодезический метод	0.1
6	584108.78	2224387.60	Геодезический метод	0.1	80	583568.74	2224443.00	Геодезический метод	0.1	154	583338.10	2224742.46	Геодезический метод	0.1
7	583102.52	2224370.40	Геодезический метод	0.1	81	583541.44	2224435.43	Геодезический метод	0.1	155	583288.78	2224727.06	Геодезический метод	0.1
8	583103.66	2224365.12	Геодезический метод	0.1	82	583519.16	2224429.29	Геодезический метод	0.1	156	583283.44	2224687.18	Геодезический метод	0.1
9	583103.66	2224364.38	Геодезический метод	0.1	83	583506.77	2224425.88	Геодезический метод	0.1	157	583277.91	2224645.94	Геодезический метод	0.1
10	583114.63	2224389.00	Геодезический метод	0.1	84	583597.16	2224424.22	Геодезический метод	0.1	158	583274.16	2224611.68	Геодезический метод	0.1
11	583140.86	2224395.00	Геодезический метод	0.1	85	583597.90	2224421.61	Геодезический метод	0.1	159	583270.03	2224608.39	Геодезический метод	0.1
12	584142.02	2224374.64	Геодезический метод	0.1	86	583542.78	2224430.61	Геодезический метод	0.1	160	583253.92	2224597.14	Геодезический метод	0.1
13	584147.01	2224374.98	Геодезический метод	0.1	87	583569.49	2224438.02	Геодезический метод	0.1	161	583259.04	2224593.23	Геодезический метод	0.1
14	583145.83	2224395.53	Геодезический метод	0.1	88	583572.78	2224438.93	Геодезический метод	0.1	162	583243.06	2224604.43	Геодезический метод	0.1
15	584173.56	2224394.21	Геодезический метод	0.1	89	583576.99	2224406.08	Геодезический метод	0.1	163	583242.22	2224603.56	Геодезический метод	0.1
16	583177.77	2224381.88	Геодезический метод	0.1	90	583581.96	2224406.63	Геодезический метод	0.1	164	583242.32	2224602.77	Геодезический метод	0.1
17	583182.54	2224383.38	Геодезический метод	0.1	91	583577.36	2224442.43	Геодезический метод	0.1	165	583275.12	2224582.71	Геодезический метод	0.1
18	583178.60	2224394.92	Геодезический метод	0.1	92	583573.31	2224472.22	Геодезический метод	0.1	166	583275.70	2224588.00	Геодезический метод	0.1
19	583114.57	2224404.34	Геодезический метод	0.1	93	583570.00	2224499.42	Геодезический метод	0.1	167	583247.48	2224566.04	Геодезический метод	0.1
20	583224.96	2224396.12	Геодезический метод	0.1	94	583602.68	2224507.35	Геодезический метод	0.1	168	583244.05	2224564.52	Геодезический метод	0.1
21	583228.25	2224397.18	Геодезический метод	0.1	95	583637.18	2224515.72	Геодезический метод	0.1	169	583244.30	2224560.81	Геодезический метод	0.1
22	583229.54	2224398.88	Геодезический метод	0.1	96	583662.89	2224521.96	Геодезический метод	0.1	170	583276.43	2224563.04	Геодезический метод	0.1
23	583220.60	2224405.92	Геодезический метод	0.1	97	583667.90	2224517.08	Геодезический метод	0.1	171	583283.14	2224541.70	Геодезический метод	0.1
24	583249.08	2224413.38	Геодезический метод	0.1	98	583661.27	2224513.34	Геодезический метод	0.1	172	583287.90	2224543.24	Геодезический метод	0.1
25	583275.46	2224420.30	Геодезический метод	0.1	99	583672.38	2224524.28	Геодезический метод	0.1	173	583280.78	2224566.12	Геодезический метод	0.1
26	583273.14	2224414.19	Геодезический метод	0.1	100	583698.35	2224531.37	Геодезический метод	0.1	174	583280.04	2224584.95	Геодезический метод	0.1
27	583277.82	2224412.45	Геодезический метод	0.1	101	583719.65	2224525.44	Геодезический метод	0.1	175	583279.61	2224595.84	Геодезический метод	0.1
28	583281.44	2224421.86	Геодезический метод	0.1	102	583720.91	2224530.28	Геодезический метод	0.1	176	583279.04	2224610.32	Геодезический метод	0.1
29	583310.68	2224429.54	Геодезический метод	0.1	103	583715.39	2224531.82	Геодезический метод	0.1	177	583282.87	2224648.34	Геодезический метод	0.1
30	583332.33	2224435.22	Геодезический метод	0.1	104	583703.26	2224535.19	Геодезический метод	0.1	178	583288.40	2224686.52	Геодезический метод	0.1
31	583327.24	2224430.79	Геодезический метод	0.1	105	583698.35	2224536.56	Геодезический метод	0.1	179	583293.40	2224728.82	Геодезический метод	0.1
32	583330.44	2224426.95	Геодезический метод	0.1	106	583670.45	2224528.92	Геодезический метод	0.1	180	583320.46	2224738.02	Геодезический метод	0.1
33	583343.30	2224438.09	Геодезический метод	0.1	107	583636.00	2224520.58	Геодезический метод	0.1	181	583347.28	2224752.10	Геодезический метод	0.1
34	583372.64	2224445.78	Геодезический метод	0.1	108	583632.56	2224519.74	Геодезический метод	0.1	182	583349.28	2224741.72	Геодезический метод	0.1
35	583407.42	2224454.90	Геодезический метод	0.1	109	583599.56	2224510.22	Геодезический метод	0.1	183	583351.50	2224767.96	Геодезический метод	0.1
36	583393.93	2224487.42	Геодезический метод	0.1	110	583570.22	2224503.43	Геодезический метод	0.1	184	583353.22	2224656.86	Геодезический метод	0.1
37	583375.80	2224531.46	Геодезический метод	0.1	111	583570.03	2224504.58	Геодезический метод	0.1	185	583353.80	2224628.54	Геодезический метод	0.1
38	583362.14	2224561.58	Геодезический метод	0.1	112	583568.89	2224504.30	Геодезический метод	0.1	186	583355.14	2224602.73	Геодезический метод	0.1
39	583360.12	2224602.99	Геодезический метод	0.1	113	583560.82	2224529.55	Геодезический метод	0.1	187	583357.18	2224568.46	Геодезический метод	0.1
40	583358.11	2224611.52	Геодезический метод	0.1	114	583553.20	2224553.36	Геодезический метод	0.1	188	583371.18	2224529.56	Геодезический метод	0.1
41	583356.30	2224676.22	Геодезический метод	0.1	115	583547.14	2224585.30	Геодезический метод	0.1	189	583383.44	2224509.88	Геодезический метод	0.1
42	583354.27	2224714.98	Геодезический метод	0.1	116	583541.63	2224614.44	Геодезический метод	0.1	190	583370.40	2224580.04	Геодезический метод	0.1
43	583352.14	2224755.82	Геодезический метод	0.1	117	583570.65	2224623.90	Геодезический метод	0.1	191	583368.21	2224599.11	Геодезический метод	0.1
44	583355.41	2224766.12	Геодезический метод	0.1	118	583601.66	2224634.38	Геодезический метод	0.1	192	583365.17	2224508.33	Геодезический метод	0.1
45	583355.06	2224766.29	Геодезический метод	0.1	119	583614.78	2224638.79	Геодезический метод	0.1	193	583376.23	2224498.47	Геодезический метод	0.1
46	583355.26	2224766.75	Геодезический метод	0.1	120	583614.20	2224640.47	Геодезический метод	0.1	194	583386.71	2224491.06	Геодезический метод	0.1
47	583355.60	2224766.61	Геодезический метод	0.1	121	583688.52	2224658.06	Геодезический метод	0.1	195	583400.60	2224458.28	Геодезический метод	0.1
48	583362.60	2224788.50	Геодезический метод	0.1	122	583661.56	2224669.44	Геодезический метод	0.1	196	583341.46	2224442.78	Геодезический метод	0.1
49	583363.55	2224794.40	Геодезический метод	0.1	123	583659.74	2224668.70	Геодезический метод	0.1	197	583309.40	2224444.88	Геодезический метод	0.1
50	583372.56	2224795.78	Геодезический метод	0.1	124	583656.97	2224667.24	Геодезический метод	0.1	198	583294.74	2224430.52	Геодезический метод	0.1
51	583377.84	2224796.09	Геодезический метод	0.1	125	583661.60	2224659.76	Геодезический метод	0.1	199	583266.96	2224427.20	Геодезический метод	0.1
52	583381.98	2224795.74	Геодезический метод	0.1	126	583631.06	2224649.56	Геодезический метод	0.1	200	583266.91	2224422.42	Геодезический метод	0.1
53	583405.10	2224795.64	Геодезический метод	0.1	127	583609.06	2224639.12	Геодезический метод	0.1	201	583237.20	2224413.57	Геодезический метод	0.1
54	583441.24	2224795.14	Геодезический метод	0.1	128	583569.07	2224628.64	Геодезический метод	0.1	202	583236.70	2224415.31	Геодезический метод	0.1
55	583463.84	2224795.10	Геодезический метод	0.1	129	583547.96	2224621.77	Геодезический метод	0.1	203	583214.50	2224409.48	Геодезический метод	0.1
56	583463.90	2224795.64	Геодезический метод	0.1	130	583561.68	2224635.40	Геодезический метод	0.1	204	583175.10	2224399.15	Геодезический метод	0.1
57	583493.60	2224795.59	Геодезический метод	0.1	131	583558.96	2224638.01	Геодезический метод	0.1	205	583142.96	2224400.64	Геодезический метод	0.1
58	583493.87	2224794.41	Геодезический метод	0.1	132	583556.62	2224637.41	Геодезический метод	0.1	206	583116.64	2224394.60	Геодезический метод	0.1
59	583503.50	2224794.08	Геодезический метод	0.1	133	583540.37	2224621.20	Геодезический метод	0.1	207	583080.44	2224386.04	Геодезический метод	0.1
60	583508.57	2224766.52	Геодезический метод	0.1	134	583536.18	2224643.98	Геодезический метод	0.1	208	583070.63	2224383.64	Геодезический метод	0.1
61	583514.62	2224733.58	Геодезический метод	0.1	135	583530.90	2224672.68	Геодезический метод	0.1	209	583051.00	2224379.08	Геодезический метод	0.1
62	583516.64	2224722.63	Геодезический метод	0.1	136	583525.10	2224704.24	Геодезический метод	0.1	210	583031.49	2224377.24	Геодезический метод	0.1
63	583517.23	2224721.85	Геодезический метод	0.1	137	583520.00	2224731.94	Геодезический метод	0.1	211	583010.73	2224377.66	Геодезический метод	0.1
64	583517.54	2224721.04	Геодезический метод	0.1	138	583533.52	2224733.90	Геодезический метод	0.1	212	583040.46	2224375.65	Геодезический метод	0.1
65	583518.87	2224714.99	Геодезический метод	0.1	139	583549.06	2224736.16	Геодезический метод	0.1	213	583036.53	2224374.21	Геодезический метод	0.1
66	583518.15	2224714.40	Геодезический метод	0.1	140	583578.63	2224740.49	Геодезический метод	0.1	214	583036.69	2224375.53	Геодезический метод	0.1
67	583520.18	2224703.34	Геодезический метод	0.1	141	583577.86	2224745.43	Геодезический метод	0.1	215	583030.23	2224371.90	Геодезический метод	0.1
68	583525.98	2224671.78	Геодезический метод	0.1	142	583548.34	2224741.11	Геодезический метод	0.1	216	583020.96	2224361.9		