

Сообщение № 48/2021 о возможном установлении публичного сервитута

В соответствии со статьей 39.42 Земельного кодекса РФ администрация Добрянского городского округа информирует о возможном установлении публичного сервитута на частях земельных участков:

Адрес или местоположение земельных участков	Площадь (кв. м.)	Вид права	Цель, для которой устанавливается публичный сервитут
Пермский край, Добрянский городской округ, д. Нижнее Задолгое, кадастровый квартал 59:18:0130101*	270,0	публичный сервитут на 49 лет	эксплуатация наземных (надземных) элементов газопровода с кадастровым номером 59:18:0130101:976 АО «Газпром газораспределение Пермь»

* согласно схеме расположения границ публичного сервитута (полная информация размещена на сайте администрации Добрянского городского округа www.dobryaion.ru (раздел «Муниципальное имущество и земельные ресурсы», подраздел «Земельные ресурсы», «Информация о возможном установлении публичного сервитута»).

Заинтересованные лица могут ознакомиться с поступившим ходатайством об установлении публичного сервитута и прилагаемой к нему схемой расположения границ публичного сервитута в территориальном управлении в рабочем поселке Полазна администрации Добрянского городского округа по адресу: Пермский край, рабочий поселок Полазна, ул. Дружбы, д. 4 а, с 8-30 до 13-00 и с 13-48 до 17-30 часов.

Подать заявления об учете прав на земельные участки, в отношении которых поступило ходатайство об установлении публичного сервитута, можно в территориальном управлении в рабочем поселке. Полазна администрации Добрянского городского округа, по адресу: Пермский край, рабочий поселок Полазна, ул. Дружбы, д. 4 а, каб. 5.

Срок приема заявлений с 28.04.2021 по 27.05.2021 (включительно) с 8-30 до 13-00 и с 13-48 до 17-30 часов, по пятницам до 16-30 часов (кроме выходных и праздничных дней).

Правообладатели земельных участков, подавшие заявления по истечении указанного срока, несут риски невозможности обеспечения их прав в связи с отсутствием информации о таких лицах и их правах на земельные участки.

Схема расположения границ публичного сервитута

Объект: Наружная сеть газоснабжения до границы земельного участка заявителя по адресу: Пермский край, г.Добрянка, пгт Полазна, ул.Слободская, д.8. Кадастровый номер 59:18:0130101:976 (для обслуживания и эксплуатации газопровода)

Местоположение: расположенных по адресу: Пермский край, г.Добрянка, пгт Полазна, ул.Слободская, д.8

Каталог координат, м
Система координат: МСК-59, зона 2
Метод определения координат - Геодезический

Площадь земель или части земельного участка, кв.м.: 270

Категория земель: земли населенных пунктов

Вид разрешенного использования: -

Описание границ смежных землепользователей:
От точки н1 до точки н1 - земли общего пользования

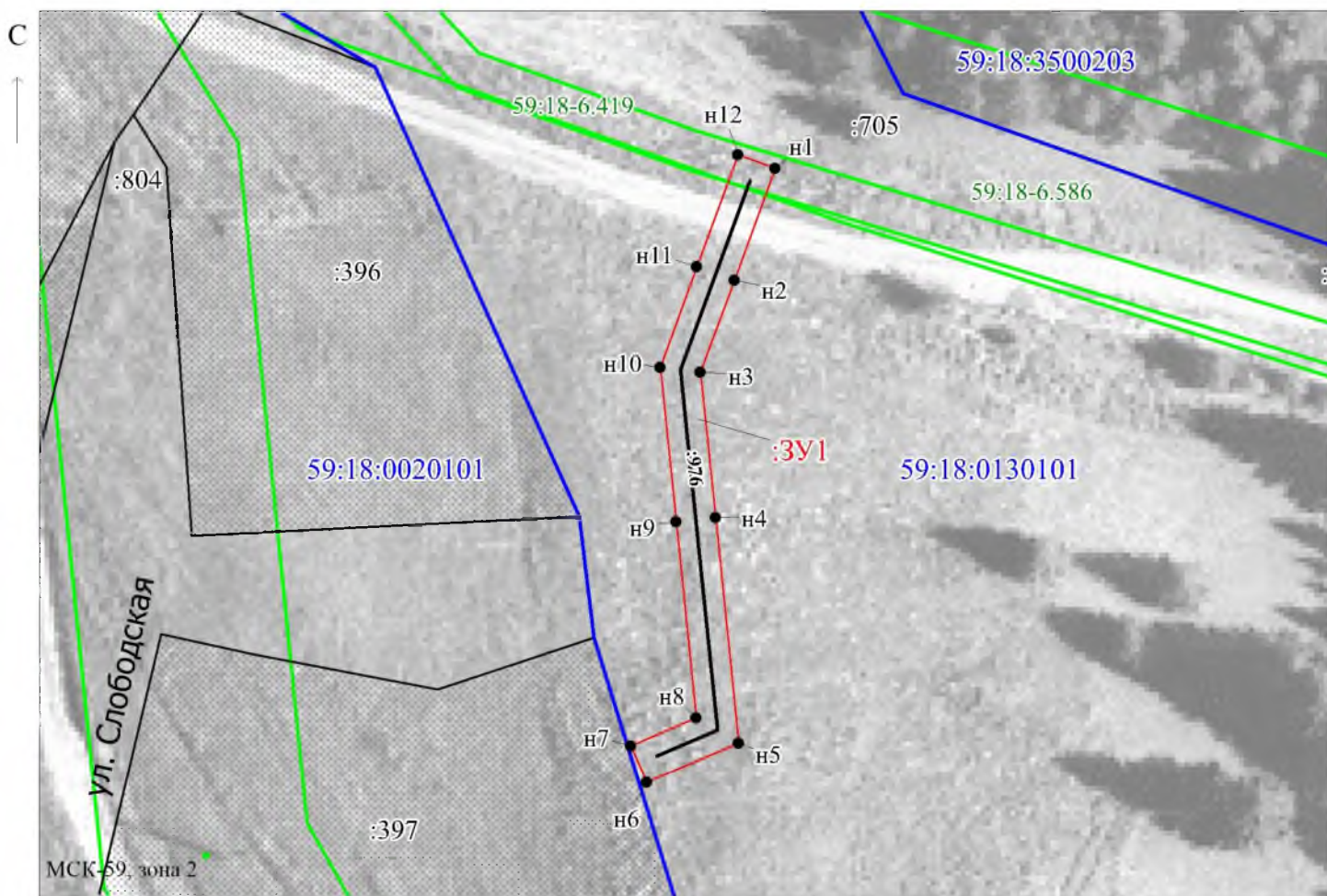
Условные обозначения:

- :3У1 - проектные границы публичного сервитута
- :396 - границы и номер земельного участка, сведения о которых внесены в ЕГРН
- :108 - границы и номер объекта капитального строительства, сведения о которых внесены в ЕГРН
- граница кадастрового квартала
- 59:18-6.586 - зоны с особыми условиями использования территории, сведения о которых внесены в ЕГРН

№ точки границы	X	Y	Средняя квадратическая погрешность положения характерной точки (Мт), м
н1	550982.12	2243953.90	0.10
н2	550970.86	2243949.77	0.10
н3	550961.61	2243946.38	0.10
н4	550946.96	2243947.89	0.10
н5	550924.29	2243950.23	0.10
н6	550920.31	2243940.94	0.10
н7	550923.99	2243939.36	0.10
н8	550926.81	2243945.95	0.10
н9	550946.56	2243943.91	0.10
н10	550962.11	2243942.30	0.10
н11	550972.24	2243946.01	0.10
н12	550983.50	2243950.14	0.10
н1	550982.12	2243953.90	0.10

н1 - обозначение харатерной точки проектной границы публичного сервитута

59:18:0130101 - номер кадастрового квартала



Масштаб 1:700

Заявитель: _____ / Егошина И.В.

МП

(подпись, расшифровка подписи)

(для юридических лиц
и индивидуальных предпринимателей)