

Сообщение № 46/2021 о возможном установлении публичного сервитута

В соответствии со статьей 39.42 Земельного кодекса РФ администрация Добрянского городского округа информирует о возможном установлении публичного сервитута на частях земельных участков:

Адрес или местоположение земельных участков	Площадь (кв. м.)	Вид права	Цель, для которой устанавливается публичный сервитут
Пермский край, Добрянский городской округ, рп. Полазна, ул. Малиновая кадастровый номер 59:18:0000000:15712*	47,58	публичный сервитут на 49 лет	эксплуатация наземных (надземных) элементов газопровода с кадастровым номером 59:18:0020301:3802 АО «Газпром газораспределение Пермь»
Пермский край, Добрянский городской округ, рп. Полазна, ул. Малиновая, з/у 25, кадастровый номер 59:18:0000000:15965*	1,73		
Пермский край, Добрянский городской округ, рп. Полазна, кадастровый квартал 59:18:0020301*	401,95		

* согласно схеме расположения границ публичного сервитута (полная информация размещена на сайте администрации Добрянского городского округа www.dobrraion.ru (раздел «Муниципальное имущество и земельные ресурсы», подраздел «Земельные ресурсы», «Информация о возможном установлении публичного сервитута»).

Заинтересованные лица могут ознакомиться с поступившим ходатайством об установлении публичного сервитута и прилагаемой к нему схемой расположения границ публичного сервитута в территориальном управлении в рабочем поселке Полазна администрации Добрянского городского округа по адресу: Пермский край, рабочий поселок Полазна, ул. Дружбы, д. 4 а, с 8-30 до 13-00 и с 13-48 до 17-30 часов.

Подать заявления об учете прав на земельные участки, в отношении которых поступило ходатайство об установлении публичного сервитута, можно в территориальном управлении в рабочем поселке. Полазна администрации Добрянского городского округа, по адресу: Пермский край, рабочий поселок Полазна, ул. Дружбы, д. 4 а, каб. 5.

Срок приема заявлений с 28.04.2021 по 27.05.2021 (включительно) с 8-30 до 13-00 и с 13-48 до 17-30 часов, по пятницам до 16-30 часов (кроме выходных и праздничных дней).

Правообладатели земельных участков, подавшие заявления по истечении указанного срока, несут риски невозможности обеспечения их прав в связи с отсутствием информации о таких лицах и их правах на земельные участки.

Схема расположения границ публичного сервитута

Каталог координат, м
Система координат: МСК-59, зона 2
Метод определения координат - Геодезический

Объект: Наружная сеть газоснабжения до границы земельного участка заявителя по адресу: Пермский край, г.Добрянка, пгт. Полазна, ул.Малиновая, д.25. Кадастровый номер сооружения 59:18:0020301:3802 (для обслуживания и эксплуатации газопровода)

Местоположение: расположенных по адресу: Пермский край, г.Добрянка, пгт. Полазна, ул.Малиновая, д.25

Площадь земель или части земельного участка, кв.м.: 451
(в т.ч. 59:18:0000000:15712=47,58; 59:18:0000000:15965=1,73;
земли общего пользования = 401,95)

Категория земель: земли населенных пунктов

Вид разрешенного использования: -

Описание границ смежных землепользователей:

От точки н1 до точки н2 - земельный участок с кадастровым номером 59:18:0000000:15712

От точки н2 до точки н4 - земли общего пользования

От точки н4 до точки н6 - земельный участок с кадастровым номером 59:18:0000000:15712

От точки н6 до точки н11 - земли общего пользования


От точки н11 до точки н13 - земельный участок с кадастровым номером 59:18:0000000:15965


От точки н13 до точки н16 - земли общего пользования

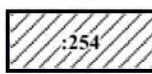
От точки н16 до точки н18 - земельный участок с кадастровым номером 59:18:0000000:15712


От точки н18 до точки н1 - земли общего пользования


Условные обозначения:

 :3У1 - проектные границы публичного сервитута

 :3270 - границы и номер земельного участка, сведения о которых внесены в ЕГРН

 :254 - границы и номер объекта капитального строительства, сведения о которых внесены в ЕГРН

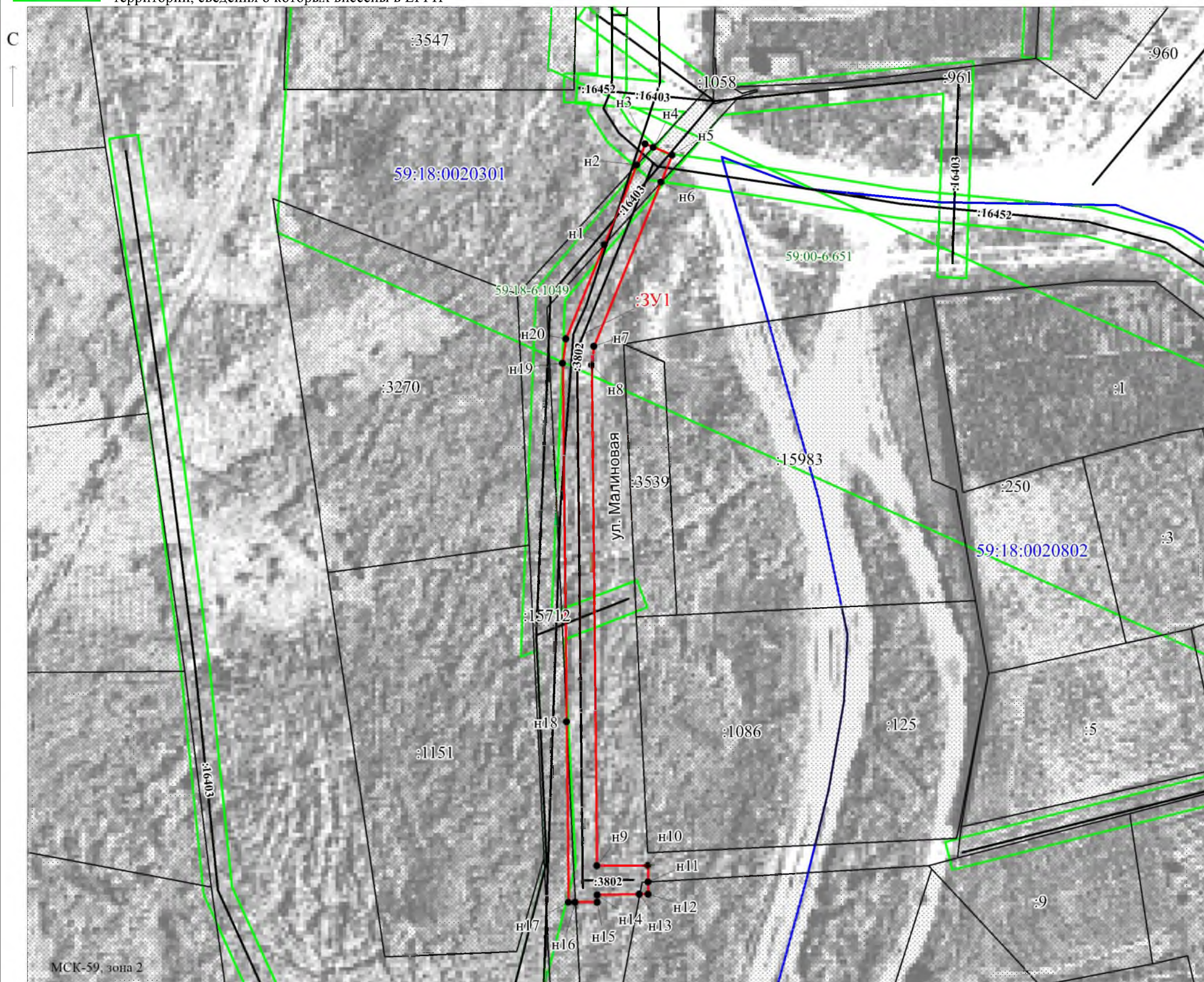
 :3802 - граница кадастрового квартала

 59:18-6.1049 - зоны с особыми условиями использования территории, сведения о которых внесены в ЕГРН

н1 - обозначение характерной точки проектной границы публичного сервитута

59:18:0020301 - номер кадастрового квартала

№ точки границы	X	Y	Средняя квадратическая погрешность положения характерной точки (Мт), м
н1	547702.75	2241300.24	0.10
н2	547713.72	2241304.72	0.10
н3	547716.63	2241305.91	0.10
н4	547716.18	2241307.00	0.10
н5	547715.11	2241309.61	0.10
н6	547711.38	2241308.09	0.10
н7	547688.77	2241298.85	0.10
н8	547686.19	2241298.52	0.10
н9	547617.21	2241299.26	0.10
н10	547617.29	2241306.27	0.10
н11	547614.99	2241306.29	0.10
н12	547613.29	2241306.31	0.10
н13	547613.28	2241305.11	0.10
н14	547613.21	2241299.30	0.10
н15	547612.21	2241299.31	0.10
н16	547612.18	2241296.25	0.10
н17	547612.17	2241295.31	0.10
н18	547637.05	2241295.05	0.10
н19	547686.43	2241294.52	0.10
н20	547689.79	2241294.95	0.10
н1	547702.75	2241300.24	0.10



Масштаб 1:600

Заявитель: _____ / Егошина И.В.
МП (подпись, расшифровка подписи)
(для юридических лиц и индивидуальных предпринимателей)