



АДМИНИСТРАЦИЯ  
ДОБРЯНСКОГО ГОРОДСКОГО ОКРУГА

ПОСТАНОВЛЕНИЕ

19.04.2021

№ 730

г.Добрянка

**Об установлении  
публичного сервитута**

В соответствии со статьей 23, главой V.7 Земельного кодекса Российской Федерации, статьей 3.3, частями 3, 4 статьи 3.6 Федерального закона Российской Федерации от 25 октября 2001 г. № 137-ФЗ «О введении в действие Земельного кодекса Российской Федерации», Постановлением Правительства Российской Федерации от 24 февраля 2009 г. № 160 «О порядке установления охранных зон объектов электросетевого хозяйства и особых условий использования земельных участков, расположенных в границах таких зон», Уставом Добрянского городского округа, пунктом 3.4 Положения об управлении имущественных и земельных отношений администрации Добрянского городского округа, утвержденного решением Думы Добрянского городского округа от 19 декабря 2019 г. № 90, рассмотрев представленные документы, ходатайство об установлении публичного сервитута от 09 марта 2021 г. № 265-01-01-75-641 открытого акционерного общества «Межрегиональная распределительная сетевая компания Урала», учитывая отсутствие заявлений иных правообладателей земельных участков в период публикации сообщения № 35/2021 о возможном установлении публичного сервитута, администрация округа **ПОСТАНОВЛЯЕТ:**

1. Утвердить границы публичного сервитута на части земельного участка с кадастровым номером 59:18:0400101:588, площадью 46,28 кв. м.

2. Установить публичный сервитут на основании ходатайства открытого акционерного общества «Межрегиональная распределительная сетевая компания Урала» (620026, Свердловская обл., г. Екатеринбург, ул. Мамина-Сибиряка, д. 140, ОГРН 1056604000970, ИНН 6671163413), на части земельного участка с кадастровым номером 59:18:0400101:588, площадью 46,28 кв. м, расположенного по адресу: Пермский край, Добрянский городской округ, д. Залесная, в целях размещения ВЛ-110 кВ «Пальники-

Дивья», входящей в состав электросетевого комплекса «Транзит 110-1», сроком на 49 лет.

3. Открытое акционерное общество «Межрегиональная распределительная сетевая компания Урала» вправе:

3.1 приступить к осуществлению публичного сервитута со дня внесения сведений о нем в Единый государственный реестр недвижимости;

3.2 в установленных границах публичного сервитута осуществлять, в соответствии с требованиями законодательства Российской Федерации, деятельность, для обеспечения которой установлен публичный сервитут;

3.3 до окончания срока публичного сервитута обратиться с ходатайством об установлении публичного сервитута на новый срок.

4. Открытому акционерному обществу «Межрегиональная распределительная сетевая компания Урала» в установленном законом порядке после прекращения действия публичного сервитута привести часть земельного участка с кадастровым номером 59:18:0400101:588, обремененную публичным сервитутом, в состояние, пригодное для ее использования в соответствии с видом разрешенного использования земельного участка.

5. Управлению имущественных и земельных отношений администрации Добрянского городского округа в установленном законом порядке обеспечить:

5.1 опубликование настоящего постановления в порядке, установленном для официального опубликования (обнародования) муниципальных правовых актов Добрянского городского округа;

5.2 направление копии настоящего постановления в федеральный орган исполнительной власти, уполномоченный Правительством Российской Федерации на осуществление государственного кадастрового учета, ведение Единого государственного реестра недвижимости и предоставление сведений, содержащихся в Едином государственном реестре недвижимости;

5.3 направление заявителю копии настоящего постановления, сведений о лицах, являющихся правообладателями земельного участка с кадастровым номером 59:18:0400101:588.

6. Контроль за исполнением постановления возложить на первого заместителя главы администрации Добрянского городского округа.

И.о. главы городского округа -  
главы администрации  
Добрянского городского округа



Н.Н. Поздеев

### Схема расположения границ публичного сервитута

Объект: ВЛ 110 КВ ПАЛЬНИКИ-ДИВЬЯ

Местоположение: Пермский край, Добрянский район, Краснослудское сельское поселение, д. Залесная

Площадь земель и/или части земельного участка, кв.м.: 46,28

Категория земель: земли населенных пунктов

**УТВЕРЖДЕНА**  
постановлением администрации  
Добрянского городского округа  
от 19.04.2021 № 430

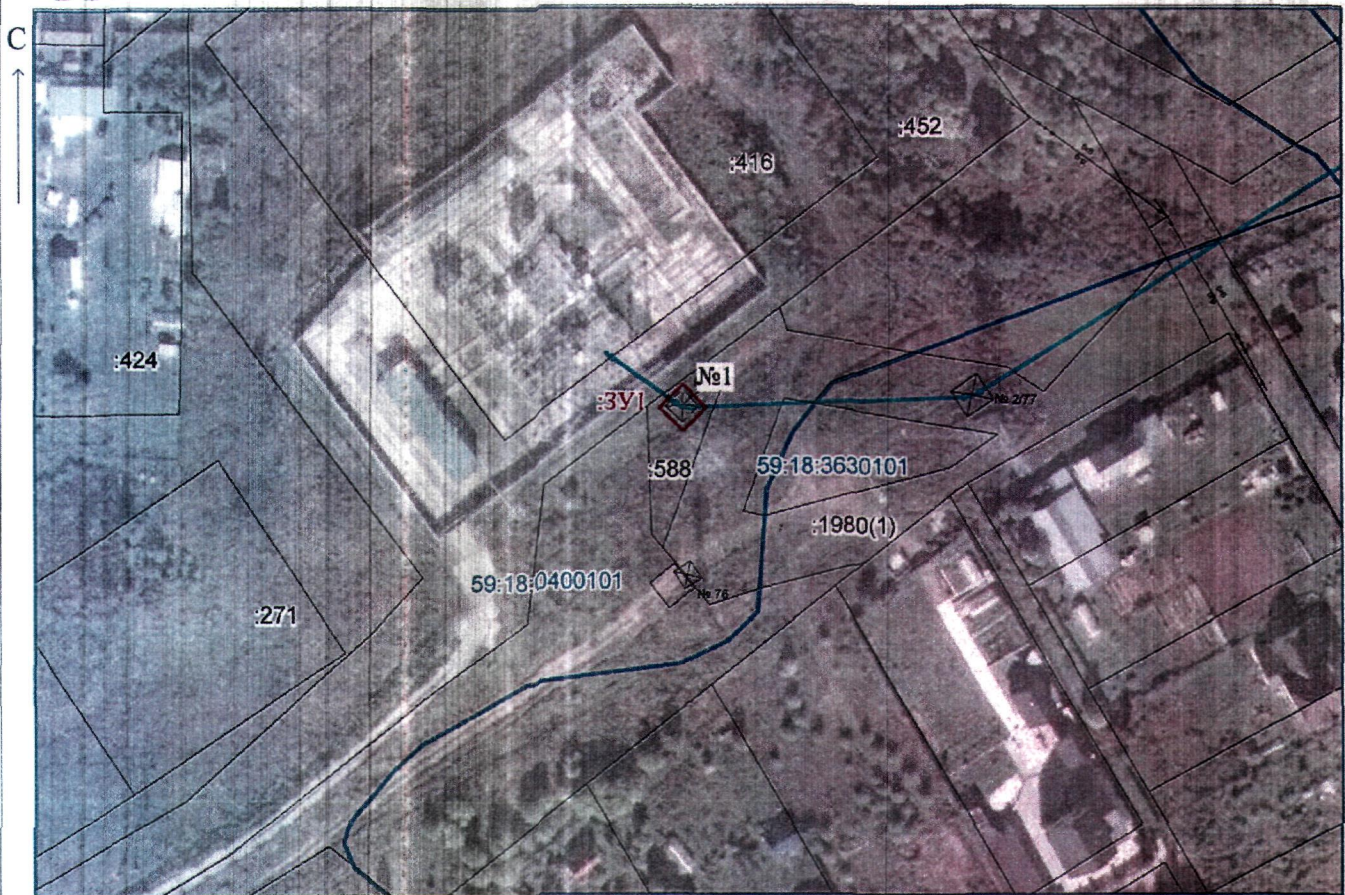
Описание границ смежных землепользователей:  
от точки н1 до точки н1 - земельный участок  
с кадастровым номером 59:18:0400101:588

Условные обозначения:

- н1 - обозначение характерной точки проектной границы публичного сервитута

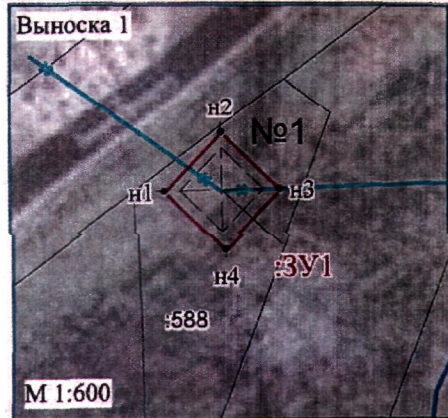
- :ЗУ1** - проектные границы публичного сервитута
- :9** - границы и номер земельного участка, сведения о котором внесены в ЕГРН
- ВЛ 110 КВ ПАЛЬНИКИ-ДИВЬЯ** - вл 110 кв пальники-дивья
- №1** - обозначение и номер опоры ЛЭП

Каталог координат (Система координат: МСК-59, зона2)				
Обозначение характерных точек границ	Координаты, м		Метод определения координат и средняя квадратическая погрешность положения характерной точки (МО, м)	Площадь, кв.м
	X	Y		
1	2	3	4	5
			:ЗУ1	
н1	537023.85	2241081.14	Геодетический метод 0.1	46,28
н2	537028.73	2241085.88	Геодетический метод 0.1	
н3	537023.99	2241090.76	Геодетический метод 0.1	
н4	537019.11	2241086.02	Геодетический метод 0.1	
н1	537023.85	2241081.14	Геодетический метод 0.1	



МСК-59, зона 2

Масштаб 1:1500



Заявитель:



МП

(для юридических лиц  
и индивидуальных предпринимателей)

*(Handwritten signature)*  
(подпись,  
расшифровка подписи)

*Составитель: Мещеряков Т.А.*