



АДМИНИСТРАЦИЯ  
ДОБРЯНСКОГО ГОРОДСКОГО ОКРУГА

ПОСТАНОВЛЕНИЕ

19.04.2021

№ 727

г.Добрянка

**Об установлении публичного  
сервитута**

В соответствии со статьей 23, главой V.7 Земельного кодекса Российской Федерации, статьей 3.3, частями 3, 4 статьи 3.6 Федерального закона Российской Федерации от 25 октября 2001 г. № 137-ФЗ «О введении в действие Земельного кодекса Российской Федерации», Постановлением Правительства Российской Федерации от 24 февраля 2009 г. № 160 «О порядке установления охранных зон объектов электросетевого хозяйства и особых условий использования земельных участков, расположенных в границах таких зон», Уставом Добрянского городского округа, пунктом 3.4 Положения об управлении имущественных и земельных отношений администрации Добрянского городского округа, утвержденного решением Думы Добрянского городского округа от 19 декабря 2019 г. № 90, рассмотрев представленные документы, ходатайство об установлении публичного сервитута от 04 марта 2021 г. вх. № 265-01-01-75-607 открытого акционерного общества «Межрегиональная распределительная сетевая компания Урала», учитывая отсутствие заявлений иных правообладателей земельных участков в период публикации сообщения о возможном установлении публичного сервитута от 17 марта 2021 г. № 27/2021, администрация округа ПОСТАНОВЛЯЕТ:

1. Утвердить границы публичного сервитута, общей площадью 34346 кв. м, на землях, находящихся в государственной собственности, и частях земельных участков согласно приложению к настоящему постановлению.

2. Установить публичный сервитут на основании ходатайства открытого акционерного общества «Межрегиональная распределительная сетевая компания Урала» (620026, Свердловская обл., г. Екатеринбург, ул. Мамина-Сибиряка, д. 140, ОГРН 1056604000970, ИНН 6671163413), общей площадью 34346 кв. м, в целях размещения ВЛ-0,4 кВ ф.№1, Быт от ТП-10074; ВЛ-0,4 кВ ф.№2, Ферма от ТП-10003; ВЛ-0,4 кВ ф.№1, Водозабор от ТП-10003,

входящих в состав электросетевого комплекса «Перемская», сроком на 49 лет, на землях, находящихся в государственной собственности, и частях земельных участков согласно приложению к настоящему постановлению.

3. Открытому акционерному обществу «Межрегиональная распределительная сетевая компания Урала» в установленном законом порядке после прекращения действия публичного сервитута привести земли, находящиеся в государственной собственности, и части обремененных публичным сервитутом земельных участков, согласно приложению к настоящему постановлению, в состояние, пригодное для их использования в соответствии с видами разрешенного использования.

4. Открытое акционерное общество «Межрегиональная распределительная сетевая компания Урала» вправе:

4.1 приступить к осуществлению публичного сервитута:

на землях, находящихся в государственной собственности, и частях земельных участков, согласно приложению к настоящему постановлению, со дня внесения сведений о нем в Единый государственный реестр недвижимости;

4.2 в установленных границах публичного сервитута осуществлять, в соответствии с требованиями законодательства Российской Федерации, деятельность, для обеспечения которой установлен публичный сервитут;

4.3 до окончания срока публичного сервитута обратиться с ходатайством об установлении публичного сервитута на новый срок.

5. Управлению имущественных и земельных отношений администрации Добрянского городского округа в установленном законом порядке обеспечить:

5.1 опубликование настоящего постановления в порядке, установленном для официального опубликования (обнародования) муниципальных правовых актов Добрянского городского округа;

5.2 направление копии настоящего постановления в федеральный орган исполнительной власти, уполномоченный Правительством Российской Федерации на осуществление государственного кадастрового учета, государственной регистрации прав, ведение Единого государственного реестра недвижимости и предоставление сведений, содержащихся в Едином государственном реестре недвижимости;

5.3 направление копии настоящего постановления правообладателям земельных участков согласно приложению к настоящему постановлению;

5.4 направление заявителю копии настоящего постановления, сведений о лицах, являющихся правообладателями земельных участков, согласно приложению к настоящему постановлению.

6. Контроль за исполнением постановления возложить на первого заместителя главы администрации Добрянского городского округа.

И.о. главы городского округа -  
главы администрации Добрянского  
городского округа



Н.Н. Поздеев

Приложение  
к постановлению  
администрации Добрянского  
городского округа  
от 19.04.2021 № 727

№ п/п	Кадастровый номер, адрес или местоположение земельного участка	Площадь части земельного участка (кв. м)
1	Пермский край, Добрянский район, с. Никулино, кадастровый номер 59:18:0670101:116	47
2	Пермский край, Добрянский район, кадастровый номер 59:18:0000000:183	1820
3	Пермский край, Добрянский район, Перемское с/п, с. Никулино, кадастровый номер 59:18:0670101:140	100
4	Пермский край, Добрянский район, с. Никулино, ул. Центральная, дом 47, кадастровый номер 59:18:0670101:134	53
5	Пермский край, г. Добрянка, с. Никулино, кадастровый номер 59:18:0670101:24	59
6	Пермский край, Добрянский район, Перемское с/п, с. Никулино, кадастровый номер 59:18:0670101:159	135
7	Пермский край, Добрянский муниципальный район, Перемское сельское поселение, с. Никулино, ул. Центральная, д. 54, кадастровый номер 59:18:0670101:1262	470
8	Пермский край, Добрянский район, Перемское сельское поселение, с. Никулино, ул. Овражная, кадастровый номер 59:18:0670101:1265	67
9	Пермский край, Добрянский район, Перемское сельское поселение, с. Никулино, кадастровый номер 59:18:0670101:1248	59
10	Пермский край, Добрянский район, с. Никулино, Перемское с/п, ул. Мотовилихинская, дом 15, кадастровый номер 59:18:0670101:150	78
11	Пермский край, г. Добрянка, с. Никулино, кадастровый номер 59:18:0670101:75	135
12	Пермский край, Добрянский муниципальный район, Перемское с/п, с. Никулино, ул. Центральная, д. 14а, кадастровый номер 59:18:0670101:129	51

13	Пермский край, Добрянский район, Перемское с/п, с. Никулино, ул. Центральная, 9, кадастровый номер 59:18:0670101:1205	66
14	Пермский край, Добрянский городской округ, с. Никулино, кадастровый квартал 59:18:0670101, д. Нехайка, кадастровый квартал 59:18:0710101	31206

**Схема расположения границ публичного сервитута**

Объект: ВЛ-0.4кВ ф.№1, Быт от ТП-10074; ВЛ-0.4 кВ ф.№2, Ферма от ТП-10003;

ВЛ-0.4 кВ ф.№1, Водозабор от ТП-10003, входящая в состав электросетевого комплекса "Перемская"

Местоположение: Пермский край, Добрянский городской округ, с.Никулино

Площадь земель и/или части земельного участка, кв.м: 34346

Постановлением администрации  
Добрянского городского округа

от 19.04.2021 № 727



**Условные обозначения**

- проектные границы публичного сервитута
- 59:18:0670101 -кадастровый номер квартала
- :22 -граница и номер земельного участка, сведения о котором внесены в ЕГРН
- Воздушная линия электропередачи ВЛ-0.4кВ ф.№1, Быт от ТП-10074
- n1 - обозначение характерной точки проектной границы публичного сервитута
- №11 - обозначение и номер опоры ЛЭП
- опора №1 - охранный зона ЛЭП
- - граница муниципального образования

**Масштаб 1:7000**

Описание границ смежных землепользователей

Лист 2 из 20 листов

Описание границы	Смежный землепользователь (при наличии кадастровый номер земельного участка)	Площадь обременения, кв.м	Описание границы	Смежный землепользователь (при наличии кадастровый номер земельного участка)	Площадь обременения, кв.м
от точки 1 до точки 3	59:18:0670101:116	47	от точки 153 до точки 156	59:18:0670101:135	0
от точки 3 до точки 5	59:18:0670101:145	0	от точки 200 до точки 201	59:18:0670101:1265	67
от точки 5 до точки 6	59:18:0670101:120	0	от точки 228 до точки 229	59:18:0670101:1270	0
от точки 6 до точки 8	59:18:0670101:121	0	от точки 277 до точки 280	59:18:0670101:1248	59
от точки 18 до точки 19	59:18:0670101:140	100	от точки 291 до точки 292, от точки 294 до точки 296	59:18:0670101:150	78
от точки 37 до точки 38, от точки 78 до точки 79	59:18:0670101:1202	0	от точки 299 до точки 301	59:18:0670101:1388	0
от точки 47 до точки 49	59:18:0670101:1255	0	от точки 301 до точки 303	59:18:0670101:132	0
от точки 56 до точки 57	59:18:0670101:73	0	от точки 305 до точки 306, от точки 308 до точки 309	59:18:0670101:75	135
от точки 57 до точки 59	59:18:0670101:1263	0	от точки 313 до точки 316, от точки 425 до точки 422	59:18:0670101:161	0
от точки 91 до точки 110	59:18:0000000:183	1820	от точки 322 до точки 325	59:18:0670101:142	0
от точки 122 до точки 123	59:18:0670101:134	53	от точки 339 до точки 340	59:18:0670101:82	0
от точки 123 до точки 124	59:18:0670101:24	59	от точки 373 до точки 374	59:18:0670101:129	51
от точки 128 до точки 131, от точки 134 до точки 135	59:18:0670101:159	135	от точки 387 до точки 388	59:18:0670101:1205	66
от точки 141 до точки 144, от точки 363 до точки 366	59:18:0670101:1262	470	от точки 414 до точки 414, от точки 418 до точки 418	59:18:0670101:166	0
от точки 151 до точки 152	59:18:0670101:1246	0			
от точки 8 до точки 18, от точки 19 до точки 37, от точки 38 до точки 47, от точки 49 до точки 56, от точки 59 до точки 1, от точки 79 до точки 91, от точки 110 до точки 78, от точки 124 до точки 128, от точки 131 до точки 134, от точки 135 до точки 141, от точки 144 до точки 151, от точки 152 до точки 153, от точки 156 до точки 200, от точки 201 до точки 228, от точки 229 до точки 277, от точки 280 до точки 291, от точки 292 до точки 294, от точки 296 до точки 299, от точки 303 до точки 305, от точки 306 до точки 308, от точки 309 до точки 313, от точки 316 до точки 322, от точки 325 до точки 339, от точки 340 до точки 363, от точки 366 до точки 373, от точки 374 до точки 387, от точки 388 до точки 122, от точки 422 до точки 425	земли Добрянского городского округа				31206
Итого					34346







Масштаб 1:1000









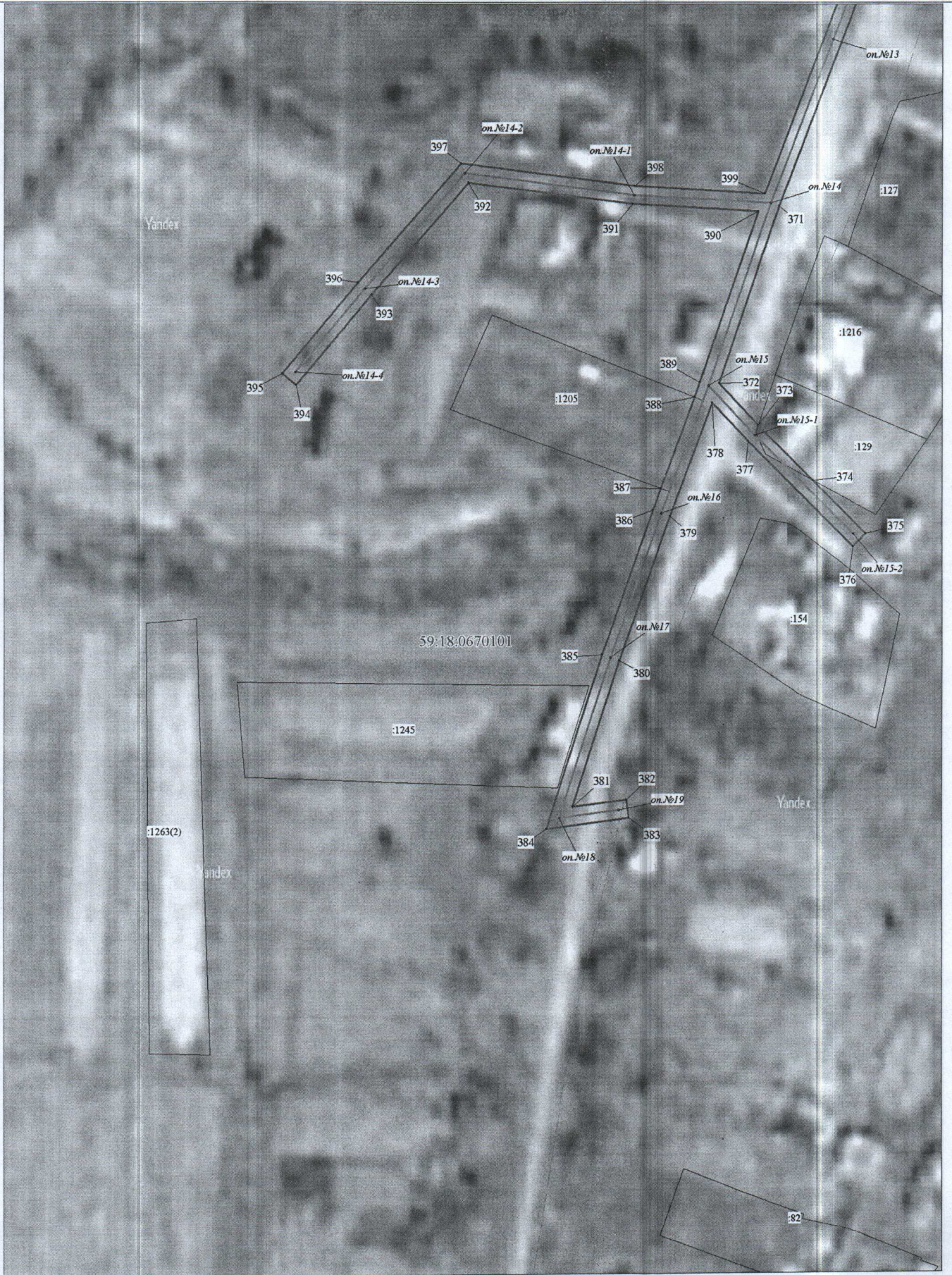
Масштаб 1:1000



59:18:0670101



Масштаб 1:1000

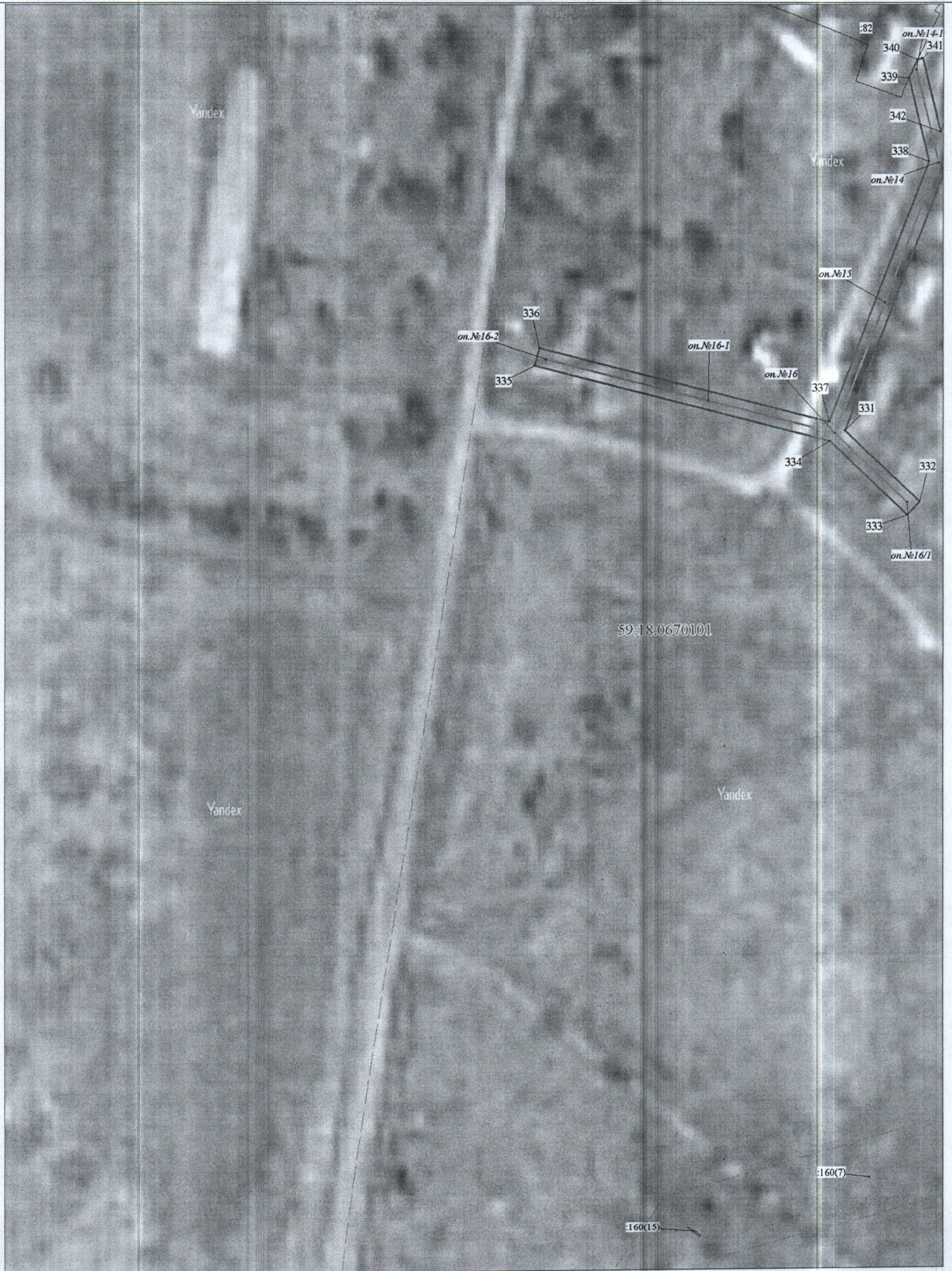




Масштаб 1:1000

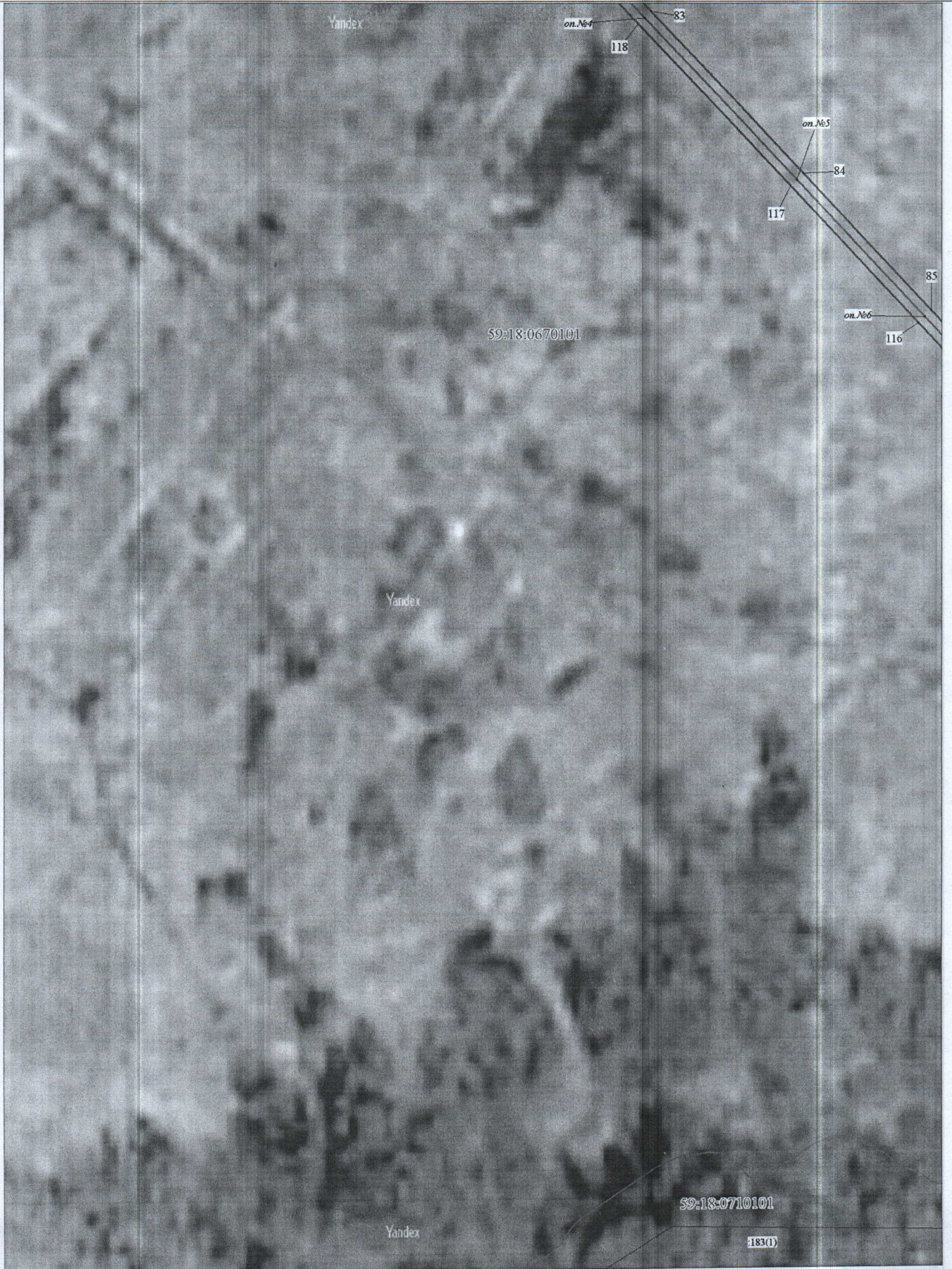


Масштаб 1:1000



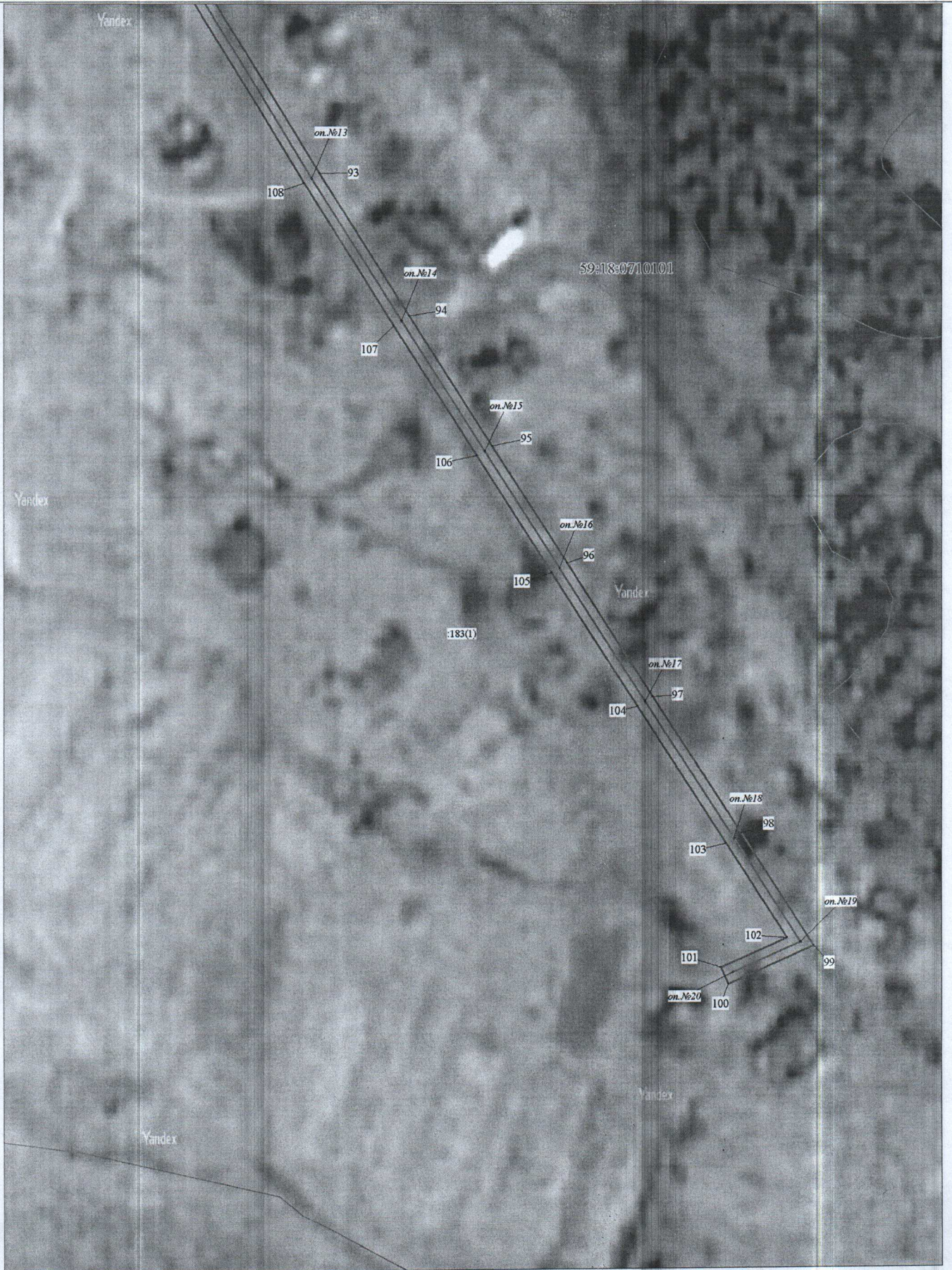


Масштаб 1:1000





Масштаб 1:1000



Масштаб 1:1000

Объект	Координаты, м		Метод определения координат	Объект	Координаты, м		Метод определения координат	Объект	Координаты, м		Метод определения координат	Объект	Координаты, м		Метод определения координат
	X	Y			X	Y			X	Y			X	Y	
1	606842.75	2262274.08	Геодетический метод	1	606882.75	2262495.79	Геодетический метод	1	60720.62	2262491.83	Геодетический метод	1	606807.34	2262055.42	Геодетический метод
2	606847.80	2262261.95	Геодетический метод	2	606924.61	2262463.94	Геодетический метод	2	60723.93	2262454.58	Геодетический метод	2	606806.94	2262066.28	Геодетический метод
3	606852.99	2262252.14	Геодетический метод	3	606969.75	2262447.17	Геодетический метод	3	60728.40	2262433.29	Геодетический метод	3	606772.48	2262087.75	Геодетический метод
4	606858.95	2262232.68	Геодетический метод	4	607006.66	2262431.90	Геодетический метод	4	60732.48	2262419.94	Геодетический метод	4	606735.83	2262100.75	Геодетический метод
5	606862.65	2262218.87	Геодетический метод	5	607048.24	2262423.58	Геодетический метод	5	60737.52	2262405.24	Геодетический метод	5	606704.51	2262115.04	Геодетический метод
6	606871.13	2262212.94	Геодетический метод	6	607097.46	2262412.34	Геодетический метод	6	60742.02	2262391.94	Геодетический метод	6	606660.74	2262130.94	Геодетический метод
7	606880.31	2262202.55	Геодетический метод	7	607149.21	2262401.06	Геодетический метод	7	60747.16	2262378.24	Геодетический метод	7	606631.46	2262145.88	Геодетический метод
8	606889.38	2262192.08	Геодетический метод	8	607201.96	2262389.78	Геодетический метод	8	60752.20	2262364.54	Геодетический метод	8	606602.14	2262160.84	Геодетический метод
9	606898.44	2262181.53	Геодетический метод	9	607254.71	2262380.52	Геодетический метод	9	60757.24	2262350.80	Геодетический метод	9	606572.82	2262175.78	Геодетический метод
10	606907.50	2262171.00	Геодетический метод	10	607307.46	2262371.26	Геодетический метод	10	60762.28	2262337.06	Геодетический метод	10	606543.50	2262190.72	Геодетический метод
11	606916.56	2262160.45	Геодетический метод	11	607360.21	2262362.00	Геодетический метод	11	60767.32	2262323.32	Геодетический метод	11	606514.18	2262205.66	Геодетический метод
12	606925.62	2262150.00	Геодетический метод	12	607412.96	2262352.74	Геодетический метод	12	60772.36	2262309.56	Геодетический метод	12	606484.86	2262220.60	Геодетический метод
13	606934.68	2262139.45	Геодетический метод	13	607465.71	2262343.48	Геодетический метод	13	60777.40	2262295.82	Геодетический метод	13	606455.54	2262235.54	Геодетический метод
14	606943.74	2262128.90	Геодетический метод	14	607518.46	2262334.22	Геодетический метод	14	60782.44	2262281.08	Геодетический метод	14	606426.22	2262250.48	Геодетический метод
15	606952.80	2262118.35	Геодетический метод	15	607571.21	2262324.96	Геодетический метод	15	60787.48	2262266.34	Геодетический метод	15	606396.90	2262265.42	Геодетический метод
16	606961.86	2262107.80	Геодетический метод	16	607623.96	2262315.70	Геодетический метод	16	60792.52	2262251.60	Геодетический метод	16	606367.58	2262280.36	Геодетический метод
17	606970.92	2262097.25	Геодетический метод	17	607676.71	2262306.44	Геодетический метод	17	60797.56	2262236.86	Геодетический метод	17	606338.26	2262295.30	Геодетический метод
18	606979.98	2262086.70	Геодетический метод	18	607729.46	2262297.18	Геодетический метод	18	60802.60	2262222.12	Геодетический метод	18	606308.94	2262310.24	Геодетический метод
19	606989.04	2262076.15	Геодетический метод	19	607782.21	2262287.92	Геодетический метод	19	60807.64	2262207.38	Геодетический метод	19	606279.62	2262325.18	Геодетический метод
20	606998.10	2262065.60	Геодетический метод	20	607834.96	2262278.66	Геодетический метод	20	60812.68	2262192.64	Геодетический метод	20	606250.30	2262340.12	Геодетический метод
21	607007.16	2262055.05	Геодетический метод	21	607887.71	2262269.40	Геодетический метод	21	60817.72	2262177.90	Геодетический метод	21	606220.98	2262355.06	Геодетический метод
22	607016.22	2262044.50	Геодетический метод	22	607940.46	2262260.14	Геодетический метод	22	60822.76	2262163.16	Геодетический метод	22	606191.66	2262370.00	Геодетический метод
23	607025.28	2262033.95	Геодетический метод	23	607993.21	2262250.88	Геодетический метод	23	60827.80	2262148.42	Геодетический метод	23	606162.34	2262384.94	Геодетический метод
24	607034.34	2262023.40	Геодетический метод	24	608045.96	2262241.62	Геодетический метод	24	60832.84	2262133.68	Геодетический метод	24	606133.02	2262399.88	Геодетический метод
25	607043.40	2262012.85	Геодетический метод	25	608098.71	2262232.36	Геодетический метод	25	60837.88	2262118.94	Геодетический метод	25	606103.70	2262414.82	Геодетический метод
26	607052.46	2262002.30	Геодетический метод	26	608151.46	2262223.10	Геодетический метод	26	60842.92	2262104.20	Геодетический метод	26	606074.38	2262429.76	Геодетический метод
27	607061.52	2261991.75	Геодетический метод	27	608204.21	2262213.84	Геодетический метод	27	60847.96	226189.46	Геодетический метод	27	606045.06	2262444.70	Геодетический метод
28	607070.58	2261981.20	Геодетический метод	28	608256.96	2262204.58	Геодетический метод	28	60852.96	226178.70	Геодетический метод	28	606015.74	2262459.64	Геодетический метод
29	607079.64	2261970.65	Геодетический метод	29	608309.71	2262195.32	Геодетический метод	29	60857.96	226167.94	Геодетический метод	29	606015.74	2262459.64	Геодетический метод
30	607088.70	2261960.10	Геодетический метод	30	608362.46	2262186.06	Геодетический метод	30	60862.96	226157.18	Геодетический метод	30	606015.74	2262459.64	Геодетический метод
31	607097.76	2261949.55	Геодетический метод	31	608415.21	2262176.80	Геодетический метод	31	60867.96	226146.42	Геодетический метод	31	606015.74	2262459.64	Геодетический метод
32	607106.82	2261939.00	Геодетический метод	32	608467.96	2262167.54	Геодетический метод	32	60872.96	226135.66	Геодетический метод	32	606015.74	2262459.64	Геодетический метод
33	607115.88	2261928.45	Геодетический метод	33	608520.71	2262158.28	Геодетический метод	33	60877.96	226124.90	Геодетический метод	33	606015.74	2262459.64	Геодетический метод
34	607124.94	2261917.90	Геодетический метод	34	608573.46	2262149.02	Геодетический метод	34	60882.96	226114.14	Геодетический метод	34	606015.74	2262459.64	Геодетический метод
35	607133.99	2261907.35	Геодетический метод	35	608626.21	2262139.76	Геодетический метод	35	60887.96	226103.38	Геодетический метод	35	606015.74	2262459.64	Геодетический метод
36	607143.05	2261896.80	Геодетический метод	36	608678.96	2262130.50	Геодетический метод	36	60892.96	226092.62	Геодетический метод	36	606015.74	2262459.64	Геодетический метод
37	607152.11	2261886.25	Геодетический метод	37	608731.71	2262121.24	Геодетический метод	37	60897.96	226081.86	Геодетический метод	37	606015.74	2262459.64	Геодетический метод
38	607161.17	2261875.70	Геодетический метод	38	608784.46	2262111.98	Геодетический метод	38	60902.96	226071.10	Геодетический метод	38	606015.74	2262459.64	Геодетический метод
39	607170.23	2261865.15	Геодетический метод	39	608837.21	2262102.72	Геодетический метод	39	60907.96	226060.34	Геодетический метод	39	606015.74	2262459.64	Геодетический метод
40	607179.29	2261854.60	Геодетический метод	40	608890.00	2262093.46	Геодетический метод	40	60912.96	226049.58	Геодетический метод	40	606015.74	2262459.64	Геодетический метод
41	607188.35	2261844.05	Геодетический метод	41	608942.75	2262084.20	Геодетический метод	41	60917.96	226038.82	Геодетический метод	41	606015.74	2262459.64	Геодетический метод
42	607197.41	2261833.50	Геодетический метод	42	608995.50	2262074.94	Геодетический метод	42	60922.96	226028.06	Геодетический метод	42	606015.74	2262459.64	Геодетический метод
43	607206.47	2261822.95	Геодетический метод	43	609048.25	2262065.68	Геодетический метод	43	60927.96	226017.30	Геодетический метод	43	606015.74	2262459.64	Геодетический метод
44	607215.53	2261812.40	Геодетический метод	44	609101.00	2262056.42	Геодетический метод	44	60932.96	226006.54	Геодетический метод	44	606015.74	2262459.64	Геодетический метод
45	607224.59	2261801.85	Геодетический метод	45	609153.75	2262047.16	Геодетический метод	45	60937.96	225995.78	Геодетический метод	45	606015.74	2262459.64	Геодетический метод
46	607233.65	2261791.30	Геодетический метод	46	609206.50	2262037.90	Геодетический метод	46	60942.96	225985.02	Геодетический метод	46	606015.74	2262459.64	Геодетический метод
47	607242.71	2261780.75	Геодетический метод	47	609259.25	2262028.64	Геодетический метод	47	60947.96	225974.26	Геодетический метод	47	606015.74	2262459.64	Геодетический метод
48	607251.77	2261770.20	Геодетический метод	48	609312.00	2262019.38	Геодетический метод	48	60952.96	225963.50	Геодетический метод	48	606015.74	2262459.64	Геодетический метод
49	607260.83	2261759.65	Геодетический метод	49	609364.75	2262010.12	Геодетический метод	49	60957.96	225952.74	Геодетический метод	49	606015.74	2262459.64	Геодетический метод
50	607269.89	2261749.10	Геодетический метод	50	609417.50	2261999.86	Геодетический метод	50	60962.96	225941.98	Геодетический метод	50	606015.74	2262459.64	Геодетический метод
51	607278.95	2261738.55	Геодетический метод	51	609470.25	2261990.60	Геодетический метод	51	60967.96	225931.22	Геодетический метод	51	606015.74	2262459.64	Геодетический метод
52	607288.01	2261728.00	Геодетический метод	52	609523.00	2261981.34	Геодетический метод	52	60972.96	225920.46	Геодетический метод	52	606015.74	2262459.64	Геодетический метод
53	607297.07	2261717.45	Геодетический метод	53	609575.75	2261972.08	Геодетический метод	53	60977.96	225909.70	Геодетический метод	53	606015.74	2262459.64	Геодетический метод
54	607306.13	2261706.90	Геодетический метод	54	609628.50	2261962.82	Геодетический метод	54	60982.96	225898.94	Геодетический метод	54	606015.74	2262459.64	Геодетический метод
55	607315.19	2261696.35	Геодетический метод	55	609681.25	2261953.56	Геодетический метод	55	60987.96	225888.18	Геодетический метод	55	606015.74	2262459.64	Геодетический метод
56	607324.25	2261685.80	Геодетический метод	56	609734.00	2261944.30	Геодетический метод	56	60992.96	225877.42	Геодетический метод	56	606015.74	2262459.64	Геодетический метод
57	607333.31	2261675.25	Геодетический метод	57	609786.75	2261935.04	Геодетический метод	57	60997.96	225866.66	Геодетический метод	57	606015.74	2262459.64	Геодетический метод
58	607342.37	2261664.70	Геодетический метод	58	609839.50	2261925.78	Ге								