



АДМИНИСТРАЦИЯ  
ДОБРЯНСКОГО ГОРОДСКОГО ОКРУГА

ПОСТАНОВЛЕНИЕ

19.04.2021

№ 726

г.Добрянка

**Об установлении публичного  
сервитута**

В соответствии со статьей 23, главой V.7 Земельного кодекса Российской Федерации, статьей 3.3, частями 3, 4 статьи 3.6 Федерального закона Российской Федерации от 25 октября 2001 г. № 137-ФЗ «О введении в действие Земельного кодекса Российской Федерации», Постановлением Правительства Российской Федерации от 24 февраля 2009 г. № 160 «О порядке установления охранных зон объектов электросетевого хозяйства и особых условий использования земельных участков, расположенных в границах таких зон», Уставом Добрянского городского округа, пунктом 3.4 Положения об управлении имущественных и земельных отношений администрации Добрянского городского округа, утвержденного решением Думы Добрянского городского округа от 19 декабря 2019 г. № 90, рассмотрев представленные документы, ходатайство об установлении публичного сервитута от 05 марта 2021 г. вх. № 265-01-01-75-624 открытого акционерного общества «Межрегиональная распределительная сетевая компания Урала», учитывая отсутствие заявлений иных правообладателей земельных участков в период публикации сообщения о возможном установлении публичного сервитута от 17 марта 2021 г. № 28/2021, администрация округа ПОСТАНОВЛЯЕТ:

1. Утвердить границы публичного сервитута на земли, находящиеся в государственной собственности, расположенные в кадастровом квартале 59:18:0960101, общей площадью 1956 кв. м.

2. Установить публичный сервитут на основании ходатайства открытого акционерного общества «Межрегиональная распределительная сетевая компания Урала» (620026, Свердловская обл., г. Екатеринбург, ул. Мамина-Сибиряка, д. 140, ОГРН 1056604000970, ИНН 6671163413), на земли, находящиеся в государственной собственности, расположенные в кадастровом квартале 59:18:0960101 по адресу: Пермский край, Добрянский

городской округ, д. Лябово, общей площадью 1956 кв. м, в целях размещения ВЛ-0,4 кВ Ф.1 от ТП-21506, входящей в состав электросетевого комплекса «Русаки», сроком на 49 лет.

3. Открытому акционерному обществу «Межрегиональная распределительная сетевая компания Урала» в установленном законом порядке после прекращения действия публичного сервитута привести земли, обремененные публичным сервитутом, в состояние, пригодное для их использования.

4. Открытое акционерное общество «Межрегиональная распределительная сетевая компания Урала» вправе:

4.1 приступить к осуществлению публичного сервитута со дня внесения сведений о нем в Единый государственный реестр недвижимости;

4.2 в установленных границах публичного сервитута осуществлять, в соответствии с требованиями законодательства Российской Федерации, деятельность, для обеспечения которой установлен публичный сервитут;

4.3 до окончания срока публичного сервитута обратиться с ходатайством об установлении публичного сервитута на новый срок.

5. Управлению имущественных и земельных отношений администрации Добрянского городского округа в установленном законом порядке обеспечить:

5.1 опубликование настоящего постановления в порядке, установленном для официального опубликования (обнародования) муниципальных правовых актов Добрянского городского округа;

5.2 направление копии настоящего постановления в федеральный орган исполнительной власти, уполномоченный Правительством Российской Федерации на осуществление государственного кадастрового учета, государственной регистрации прав, ведение Единого государственного реестра недвижимости и предоставление сведений, содержащихся в Едином государственном реестре недвижимости;

5.3 направление копии настоящего постановления заявителю.

6. Контроль за исполнением постановления возложить на первого заместителя главы администрации Добрянского городского округа.

И.о. главы городского округа -  
главы администрации Добрянского  
городского округа



Н.Н. Поздеев

**УТВЕРЖДЕНА**постановлением администрации  
Добрянского городского округаот 19.04.2021 № 726**ОПИСАНИЕ МЕСТОПОЛОЖЕНИЯ ГРАНИЦ**

Публичный сервитут для размещения объекта электросетевого хозяйства «ВЛ-0,4КВ Ф.1 от ТП-21506»  
(наименование объекта, местоположение границ которого описано (далее - объект))

**Раздел 1**

## Сведения об объекте

Сведения об объекте		
№ п/п	Характеристики объекта	Описание характеристик
1	2	3
1	Местоположение объекта	Пермский край, город Добрянка
2	Площадь объекта +/- величина погрешности определения площади (Р+/- Дельта Р)	1956 кв.м ± 10 кв.м
3	Иные характеристики объекта	Публичный сервитут для размещения объекта электросетевого хозяйства «ВЛ-0,4КВ Ф.1 от ТП-21506» на срок 49 лет, обладатель публичного сервитута - ОАО «МРСК Урала», Российская Федерация, Пермский край, г.Пермь, Комсомольский проспект, д.48, ИНН - 6671163413, ОГРН - 1056604000970, адрес электронной почты - perm@rosseti-ural.ru

## Раздел 2

Сведения о местоположении границ объекта					
1. Система координат <u>МСК-59, зона 2</u>					
2. Сведения о характерных точках границ объекта					
Обозначение характерных точек границ	Координаты, м		Метод определения координат характерной точки	Средняя квадратическая погрешность положения характерной точки ( $M_t$ ), м	Описание обозначения точки на местности (при наличии)
	X	Y			
1	2	3	4	5	6
Зона1(1)	-	-	-	-	-
1	565673.46	2239598.49	Метод спутниковых геодезических измерений (определений)	0.10	-
2	565670.90	2239601.55	Метод спутниковых геодезических измерений (определений)	0.10	-
3	565642.44	2239577.78	Метод спутниковых геодезических измерений (определений)	0.10	-
4	565645.00	2239574.72	Метод спутниковых геодезических измерений (определений)	0.10	-
1	565673.46	2239598.49	Метод спутниковых геодезических измерений (определений)	0.10	-
Зона1(2)	-	-	-	-	-
5	565624.06	2239732.31	Метод спутниковых геодезических измерений (определений)	0.10	-
6	565621.30	2239735.19	Метод спутниковых геодезических измерений (определений)	0.10	-
7	565596.46	2239711.36	Метод спутниковых геодезических измерений (определений)	0.10	-
8	565599.23	2239708.48	Метод спутниковых геодезических измерений (определений)	0.10	-
5	565624.06	2239732.31	Метод спутниковых геодезических измерений (определений)	0.10	-
Зона1(3)	-	-	-	-	-
9	565267.49	2239416.47	Метод спутниковых геодезических измерений (определений)	0.10	-
10	565268.01	2239420.42	Метод спутниковых геодезических измерений (определений)	0.10	-

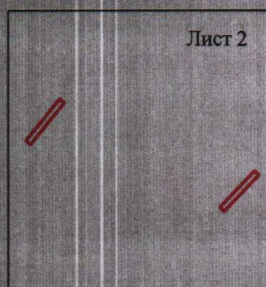
11	565236.04	2239424.58	Метод спутниковых геодезических измерений (определений)	0.10	-
12	565190.53	2239475.04	Метод спутниковых геодезических измерений (определений)	0.10	-
13	565168.25	2239499.54	Метод спутниковых геодезических измерений (определений)	0.10	-
14	565164.96	2239526.81	Метод спутниковых геодезических измерений (определений)	0.10	-
15	565140.88	2239547.61	Метод спутниковых геодезических измерений (определений)	0.10	-
16	565119.51	2239567.12	Метод спутниковых геодезических измерений (определений)	0.10	-
17	565179.28	2239598.34	Метод спутниковых геодезических измерений (определений)	0.10	-
18	565177.42	2239601.88	Метод спутниковых геодезических измерений (определений)	0.10	-
19	565116.12	2239570.00	Метод спутниковых геодезических измерений (определений)	0.10	-
20	565092.13	2239590.74	Метод спутниковых геодезических измерений (определений)	0.10	-
21	565089.51	2239587.72	Метод спутниковых геодезических измерений (определений)	0.10	-
22	565114.49	2239566.12	Метод спутниковых геодезических измерений (определений)	0.10	-
23	565138.22	2239544.61	Метод спутниковых геодезических измерений (определений)	0.10	-
24	565161.18	2239524.79	Метод спутниковых геодезических измерений (определений)	0.10	-
25	565164.43	2239497.80	Метод спутниковых геодезических измерений (определений)	0.10	-
26	565187.57	2239472.36	Метод спутниковых геодезических измерений (определений)	0.10	-
27	565234.06	2239420.80	Метод спутниковых геодезических измерений (определений)	0.10	-
9	565267.49	2239416.47	Метод спутниковых	0.10	-

			геодезических измерений (определений)		
Зона1(4)	–	–	–	–	–
28	565078.45	2239444.35	Метод спутниковых геодезических измерений (определений)	0.10	–
29	565048.75	2239471.32	Метод спутниковых геодезических измерений (определений)	0.10	–
30	565026.33	2239492.79	Метод спутниковых геодезических измерений (определений)	0.10	–
31	565022.87	2239489.16	Метод спутниковых геодезических измерений (определений)	0.10	–
32	565045.35	2239467.66	Метод спутниковых геодезических измерений (определений)	0.10	–
33	565075.09	2239440.65	Метод спутниковых геодезических измерений (определений)	0.10	–
28	565078.45	2239444.35	Метод спутниковых геодезических измерений (определений)	0.10	–

3. Сведения о характерных точках части (частей) границы объекта

Обозначение характерных точек части границы	Координаты, м		Метод определения координат характерной точки	Средняя квадратическая погрешность положения характерной точки ( $M_t$ ), м	Описание обозначения точки на местности (при наличии)
	X	Y			
1	2	3	4	5	6
–	–	–	–	–	–

Схема расположения границ публичного сервитута объекта



Масштаб 1:5000

Используемые условные знаки и обозначения:

 - граница публичного сервитута

## Схема расположения границ публичного сервитута объекта



Масштаб 1:2000

Используемые условные знаки и обозначения:

- |    |   |
|----|---|
| №1 | - номер опоры                                   |
|    | - граница публичного сервитута                  |
|    | - граница кадастрового деления                  |
|    | - граница населенного пункта                    |
|    | - граница земельного участка, имеющегося в ЕГРН |

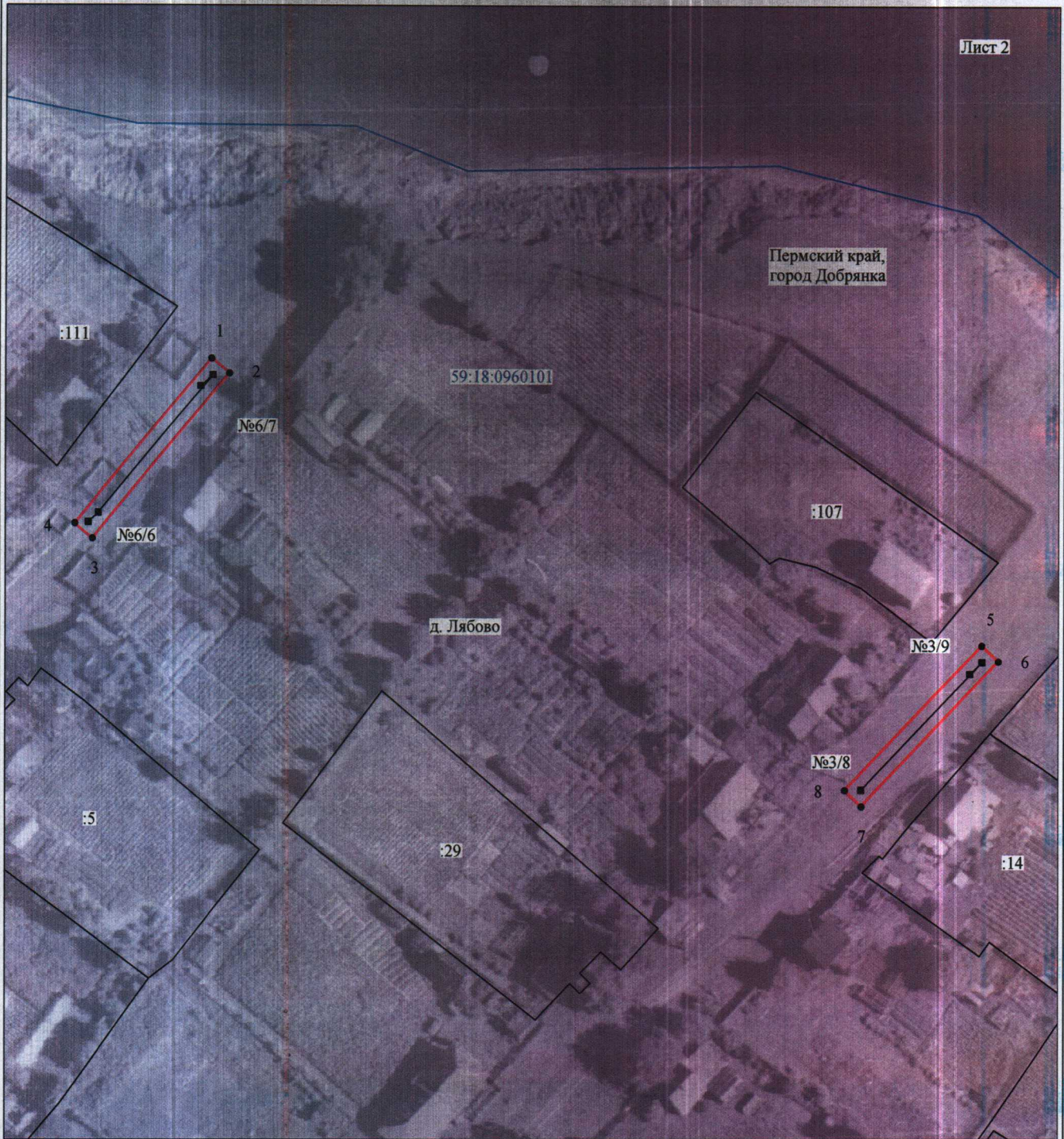
59:32:1170001:34 - кадастровый номер земельного участка, имеющегося в ЕГРН

59:32:1170001 - номер кадастрового квартала

1 • - обозначение характерных точек границ



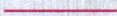

Схема расположения границ публичного сервитута объекта

Лист 2



Масштаб 1:1000

Используемые условные знаки и обозначения:

- |   |   |
|---|---|
| №1  | - номер опоры                                   |
|  | - граница публичного сервитута                  |
|  | - граница кадастрового деления                  |
|  | - граница населенного пункта                    |
|  | - граница земельного участка, имеющегося в ЕГРН |

59:32:1170001:34 - кадастровый номер земельного участка, имеющегося в ЕГРН

:34

59:32:1170001 - номер кадастрового квартала

1 •

- обозначение характерных точек границ