

Сообщение

о возможном установлении публичного сервитута

№ 40/2021

В соответствии со статьей 39.42 Земельного кодекса Российской Федерации администрация Добрянского городского округа информирует о возможном установлении публичного сервитута:

№	Адрес или местоположение земельного участка, кадастровый номер: <i>Пермский край, Добрянский городской округ</i>	Цель, для которой устанавливается публичный сервитут
1	с. Липово, 59:18:0520101	Эксплуатация существующего линейного объекта ОАО «МРСК Урала»: ВЛ – 0,4 кВ от ТП-10033, ВЛ – 0,4 кВ от ТП-10037 входящая в состав электросетевого комплекса «Промплощадка»
2	в районе д. Ивановка, 59:18:3630101	Размещение линейных объектов системы газоснабжения

* согласно схемы границ публичного сервитута

Заинтересованные лица могут ознакомиться с поступившим ходатайством об установлении публичного сервитута и прилагаемой к нему схемы границ публичного сервитута в Муниципальном казенном учреждении «Добрянский городской информационный центр» по адресу: ул. 8 Марта, 13, с 8-30 до 13-00 и с 13-48 до 17-30 часов, а также на сайте правовой информации Добрянского городского округа в информационно-телекоммуникационной сети Интернет с доменным именем www.dobr-pravo.ru).

Подать заявления об учете прав на земельные участки, в отношении которых поступило ходатайство об установлении публичного сервитута, можно в администрации Добрянского городского поселения Пермского края, по адресу: Пермский край, г. Добрянка, ул. Советская, д.14, каб. 305.

Срок приема заявлений с 07.04.2021 по 06.05.2021 (включительно) с 8-30 до 13-00 и с 13-48 до 17-30 часов, по пятницам до 16-30 часов (кроме выходных и праздничных дней).

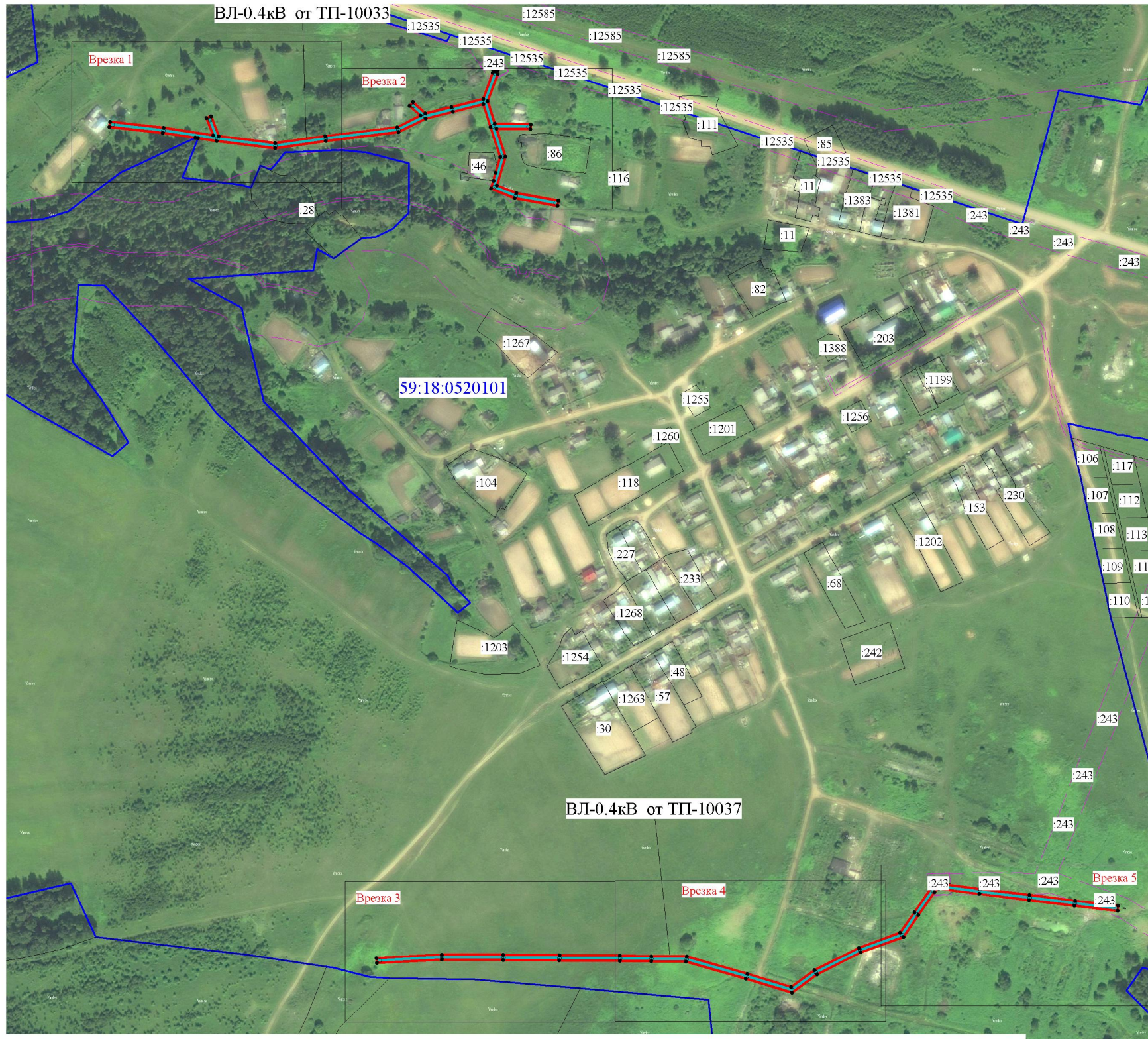
Правообладатели земельных участков, подавшие заявления по истечении указанного срока, несут риски невозможности обеспечения их прав в связи с отсутствием информации о таких лицах и их правах на земельные участки.

Схема расположения границ публичного сервитута

Объект: ВЛ-0.4кВ от ТП-10033, ВЛ-0.4кВ от ТП-10037 входящая в состав электросетевого комплекса "Промплощадка"

Местоположение: Пермский край, Добрянский городской округ, д.Липово

Площадь земель и/или части земельного участка, кв.м: 7087



Условные обозначения

Масштаб 1:5000

- проектные границы публичного сервитута
- кадастровый номер квартала
- :22 -граница и номер земельного участка, сведения о котором внесены в ЕГРН
- Воздушная линия электропередачи ВЛ-0.4кВ от ТП-10037
- n1 - обозначение характерной точки проектной границы публичного сервитута
- №11 - обозначение и номер опоры ЛЭП
- опора №1
- охранный зона ЛЭП
- граница муниципального образования

Описание границ смежных землепользователей

Описание границы	Смежный землепользователь (при наличии кадастровый номер земельного участка)	Площадь обременения, кв.м
от точки 1 до точки 4, от точки 45 до точки 47	59:18:0520101:243	0
от точки 62 до точки 63	59:18:0520101:46	0
от точки 4 до точки 1, от точки 47 до точки 62, от точки 63 до точки 45	земли Добрянского городского округа	7087
Итого		7087

Каталог координат (Система координат МСК-59, зона 2)

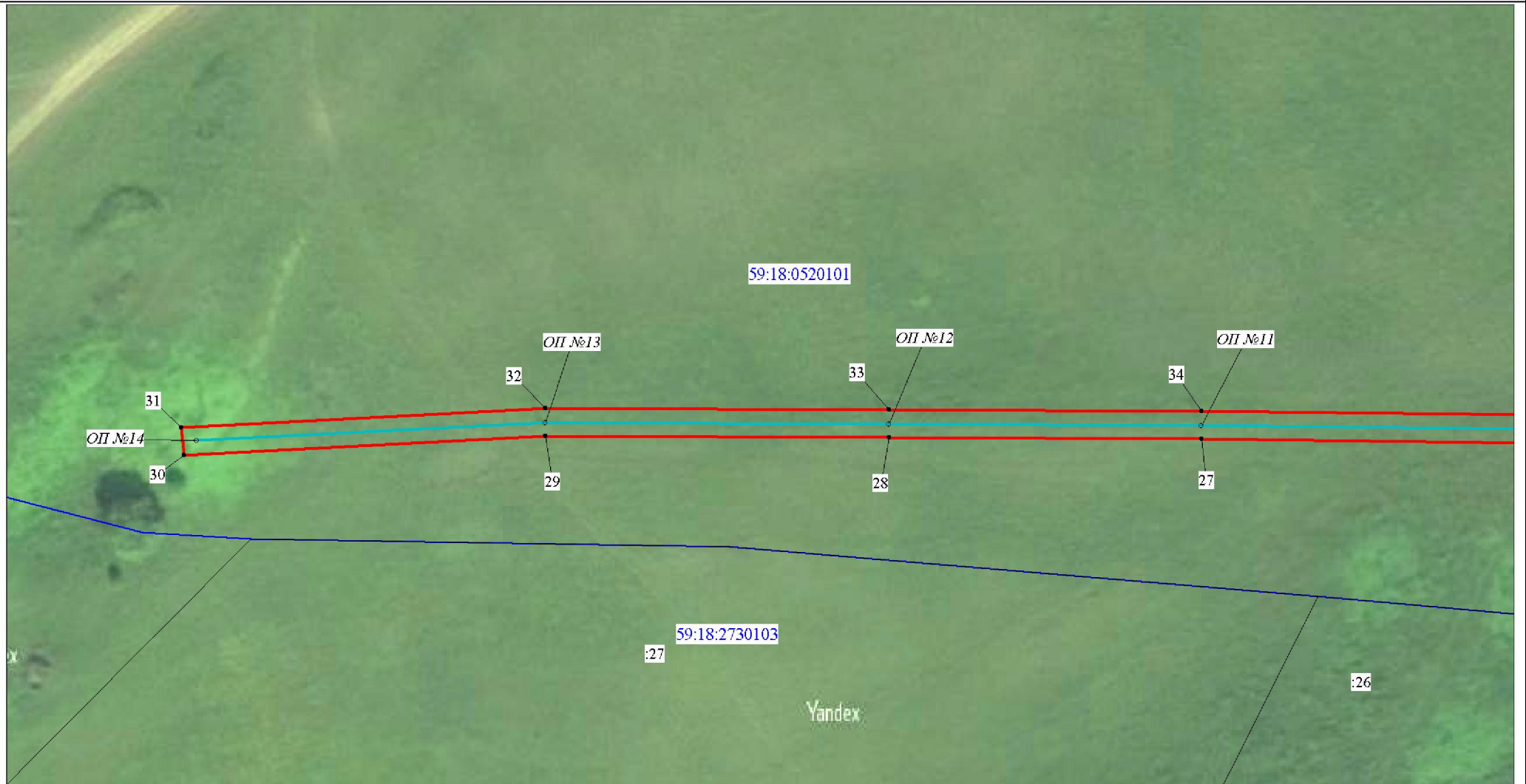
Обозначение характерных точек границ	Координаты, м		Метод определения координат характерной точки	M _г , м	Обозначение характерных точек границ	Координаты, м		Метод определения координат характерной точки	M _г , м
	X	Y				X	Y		
1	2	3	4	5	1	2	3	4	5
1	576598.83	2235283.56	Геодезический метод	0.1	47	577413.25	2234847.87	Геодезический метод	0.1
2	576594.97	2235283.71	Геодезический метод	0.1	48	577413.14	2234848.92	Геодезический метод	0.1
3	576595.24	2235290.50	Геодезический метод	0.1	49	577409.56	2234848.56	Геодезический метод	0.1
4	576597.68	2235290.40	Геодезический метод	0.1	50	577382.28	2234838.60	Геодезический метод	0.1
5	576597.74	2235291.00	Геодезический метод	0.1	51	577359.78	2234845.52	Геодезический метод	0.1
6	576598.26	2235290.95	Геодезический метод	0.1	52	577359.16	2234881.46	Геодезический метод	0.1
7	576593.55	2235327.48	Геодезический метод	0.1	53	577354.16	2234881.28	Геодезический метод	0.1
8	576587.12	2235377.02	Геодезический метод	0.1	54	577354.74	2234847.11	Геодезический метод	0.1
9	576581.37	2235422.50	Геодезический метод	0.1	55	577326.74	2234856.04	Геодезический метод	0.1
10	576576.20	2235465.48	Геодезический метод	0.1	56	577298.24	2234847.54	Геодезический метод	0.1
11	576571.23	2235464.93	Геодезический метод	0.1	57	577290.20	2234866.75	Геодезический метод	0.1
12	576576.41	2235421.89	Геодезический метод	0.1	58	577282.48	2234908.76	Геодезический метод	0.1
13	576582.16	2235376.38	Геодезический метод	0.1	59	577277.55	2234907.90	Геодезический метод	0.1
14	576588.59	2235326.84	Геодезический метод	0.1	60	577285.38	2234865.31	Геодезический метод	0.1
15	576593.81	2235286.40	Геодезический метод	0.1	61	577295.36	2234841.48	Геодезический метод	0.1
16	576594.61	2235286.33	Геодезический метод	0.1	62	577302.89	2234844.31	Геодезический метод	0.1
17	576590.59	2235282.10	Геодезический метод	0.1	63	577310.85	2234846.10	Геодезический метод	0.1
18	576567.70	2235265.93	Геодезический метод	0.1	64	577326.68	2234850.80	Геодезический метод	0.1
19	576546.06	2235250.83	Геодезический метод	0.1	65	577356.56	2234841.28	Геодезический метод	0.1
20	576530.57	2235208.14	Геодезический метод	0.1	66	577379.33	2234834.26	Геодезический метод	0.1
21	576508.80	2235164.44	Геодезический метод	0.1	67	577371.82	2234803.64	Геодезический метод	0.1
22	576491.00	2235139.15	Геодезический метод	0.1	68	577365.20	2234776.55	Геодезический метод	0.1
23	576504.90	2235093.21	Геодезический метод	0.1	69	577351.84	2234749.52	Геодезический метод	0.1
24	576522.24	2235033.49	Геодезический метод	0.1	70	577343.15	2234676.70	Геодезический метод	0.1
25	576522.52	2234998.70	Геодезический метод	0.1	71	577336.18	2234626.26	Геодезический метод	0.1
26	576523.19	2234967.20	Геодезический метод	0.1	72	577343.69	2234567.56	Геодезический метод	0.1
27	576524.08	2234906.96	Геодезический метод	0.1	73	577346.56	2234549.06	Геодезический метод	0.1
28	576524.58	2234851.02	Геодезический метод	0.1	74	577346.98	2234546.38	Геодезический метод	0.1
29	576525.04	2234789.54	Геодезический метод	0.1	75	577352.00	2234513.97	Геодезический метод	0.1
30	576521.92	2234724.72	Геодезический метод	0.1	76	577358.18	2234460.58	Геодезический метод	0.1
31	576526.90	2234724.32	Геодезический метод	0.1	77	577363.16	2234461.32	Геодезический метод	0.1
32	576530.04	2234789.44	Геодезический метод	0.1	78	577356.96	2234514.64	Геодезический метод	0.1
33	576529.58	2234851.06	Геодезический метод	0.1	79	577349.29	2234564.08	Геодезический метод	0.1
34	576529.08	2234907.02	Геодезический метод	0.1	80	577366.46	2234557.72	Геодезический метод	0.1
35	576528.19	2234967.30	Геодезический метод	0.1	81	577368.27	2234562.38	Геодезический метод	0.1
36	576527.52	2234998.76	Геодезический метод	0.1	82	577348.48	2234569.70	Геодезический метод	0.1
37	576527.23	2235034.22	Геодезический метод	0.1	83	577341.22	2234626.22	Геодезический метод	0.1
38	576509.68	2235094.63	Геодезический метод	0.1	84	577348.11	2234676.06	Геодезический метод	0.1
39	576496.49	2235138.26	Геодезический метод	0.1	85	577356.70	2234748.08	Геодезический метод	0.1
40	576513.10	2235161.86	Геодезический метод	0.1	86	577368.20	2234771.33	Геодезический метод	0.1
41	576535.17	2235206.18	Геодезический метод	0.1	87	577378.20	2234760.38	Геодезический метод	0.1
42	576550.22	2235247.64	Геодезический метод	0.1	88	577381.78	2234763.88	Геодезический метод	0.1
43	576570.57	2235261.84	Геодезический метод	0.1	89	577370.30	2234776.37	Геодезический метод	0.1
44	576593.88	2235278.50	Геодезический метод	0.1	90	577376.68	2234802.45	Геодезический метод	0.1
1	576598.83	2235283.56	Геодезический метод	0.1	91	577384.40	2234834.06	Геодезический метод	0.1
					92	577410.68	2234843.65	Геодезический метод	0.1
45	577413.54	2234844.92	Геодезический метод	0.1	93	577413.64	2234843.95	Геодезический метод	0.1
46	577411.99	2234845.90	Геодезический метод	0.1	45	577413.54	2234844.92	Геодезический метод	0.1



Масштаб 1:1000



Масштаб 1:1000



Масштаб 1:1000



Масштаб 1:1000

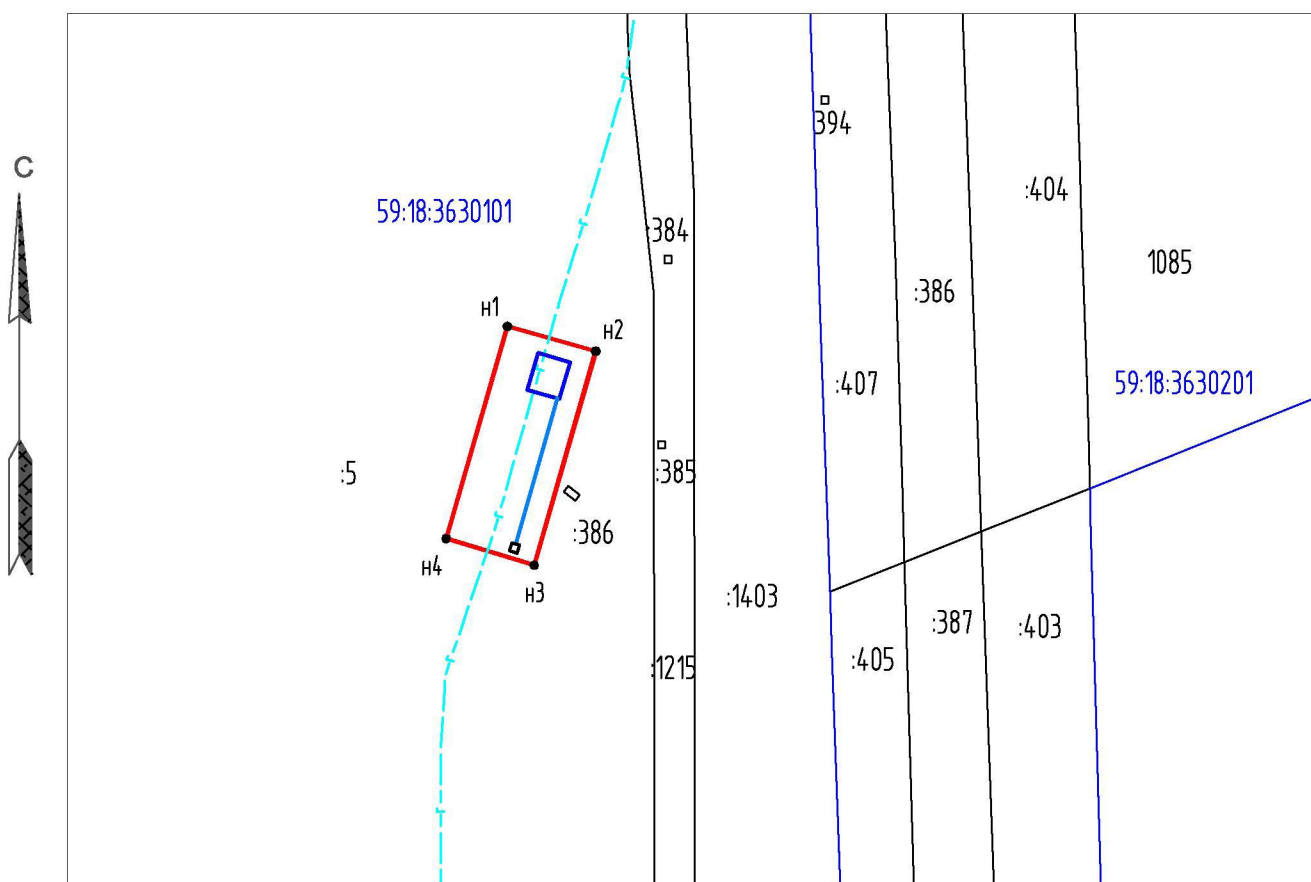


Масштаб 1:1000

СХЕМА расположения границ публичного сервитута

Местоположение публичного сервитута: 59:18:0000000:5, край Пермский, р-н Добрянский, СПК "Уральская Нива"

Объект, для которого устанавливается публичный сервитут:
«Техническое перевооружение газопровода «Каменный Лог – Пермь»



Масштаб 1:1000

Условные обозначения:

- Граница земельного участка, сведения о которой имеются в ЕГРН
- Проектные границы публичного сервитута
- Характерная точка границы, сведения о которой позволяют однозначно определить ее положение на местности
- n1, n2, ...np Обозначение образуемой точки границы
- 1, 2, ...п Обозначение точки границы, сведения о которой содержатся в ЕГРН
- :44 Обозначение земельных участков, сведения о которых содержатся в ЕГРН
- Граница кадастрового квартала
- Существующий газопровод

ОПИСАНИЕ МЕСТОПОЛОЖЕНИЯ ГРАНИЦ

Публичный сервитут в целях размещения объекта «Техническое перевооружение газопровода «Каменный Лог - Пермь»

(наименование объекта, местоположение границ которого описано (далее - объект))

Раздел 1

Сведения об объекте

№ п/п	Характеристики объекта	Описание характеристик
1	2	3
1.	Местоположение объекта	Пермский край
2.	Площадь объекта +/- величина погрешности определения площади (P +/- Дельта P)	377 +/- 4 м ²
3.	Иные характеристики объекта	-

Раздел 2

Сведения о местоположении границ объекта

1. Система координат МСК-59, зона 2

2. Сведения о характерных точках границ объекта

Обозначение характерных точек границ	Координаты, м		Метод определения координат характерной точки	Средняя квадратическая погрешность положения характерной точки (Mt), м	Описание обозначения точки на местности (при наличии)
	X	Y			
1	2	3	4	5	6
-	-	-	-	-	

3. Сведения о характерных точках части (частей) границы объекта

Обозначение характерных точек части границы	Координаты, м		Метод определения координат характерной точки	Средняя квадратическая погрешность положения характерной точки (Mt), м	Описание обозначения точки на местности (при наличии)
	X	Y			
1	2	3	4	5	6
Часть 1					
н1	545019.96	2241818.47	Геодезический метод	0.1	Закрепление отсутствует
н2	545016.58	2241830.50	Геодезический метод	0.1	Закрепление отсутствует
н3	544987.50	2241822.10	Геодезический метод	0.1	Закрепление отсутствует
н4	544991.14	2241810.14	Геодезический метод	0.1	Закрепление отсутствует
н1	545019.96	2241818.47	Геодезический метод	0.1	Закрепление отсутствует