



АДМИНИСТРАЦИЯ  
ДОБРЯНСКОГО ГОРОДСКОГО ОКРУГА

ПОСТАНОВЛЕНИЕ

31.03.2021

№ 584

г.Добрянка

**Об установлении  
публичного сервитута**

В соответствии со статьей 23, главой V.7 Земельного кодекса Российской Федерации, статьей 3.3, частями 3, 4 статьи 3.6 Федерального закона Российской Федерации от 25 октября 2001 г. № 137-ФЗ «О введении в действие Земельного кодекса Российской Федерации», Постановлением Правительства Российской Федерации от 24 февраля 2009 г. № 160 «О порядке установления охранных зон объектов электросетевого хозяйства и особых условий использования земельных участков, расположенных в границах таких зон», Уставом Добрянского городского округа, пунктом 3.4 Положения об управлении имущественных и земельных отношений администрации Добрянского городского округа, утвержденного решением Думы Добрянского городского округа от 19 декабря 2019 г. № 90, рассмотрев представленные документы, ходатайство об установлении публичного сервитута от 15 февраля 2021 г. № 265-01-01-75-404 открытого акционерного общества «Межрегиональная распределительная сетевая компания Урала», учитывая отсутствие заявлений иных правообладателей земельных участков в период публикации сообщения № 19/2021 о возможном установлении публичного сервитута, администрация округа ПОСТАНОВЛЯЕТ:

1. Утвердить границы публичного сервитута, общей площадью 13007 кв. м, на землях, находящихся в государственной собственности, и частях земельных участков согласно приложению к настоящему постановлению.

2. Установить публичный сервитут на основании ходатайства открытого акционерного общества «Межрегиональная распределительная сетевая компания Урала» (620026, Свердловская обл., г. Екатеринбург, ул. Мамина-Сибиряка, д. 140, ОГРН 1056604000970, ИНН 6671163413), общей площадью 13007 кв. м, на землях, находящихся в государственной собственности, и частях земельных участков, согласно приложению

к настоящему постановлению, в целях размещения ВЛ-0,4 кВ от ТП-10073, входящей в состав электросетевого комплекса «Перемская», сроком на 49 лет.

3. Открытому акционерному обществу «Межрегиональная распределительная сетевая компания Урала» в установленном законом порядке после прекращения действия публичного сервитута привести земли и части земельных участков, обремененные публичным сервитутом, согласно приложению к настоящему постановлению, в состояние, пригодное для их использования в соответствии с видами разрешенного использования.

4. Открытое акционерное общество «Межрегиональная распределительная сетевая компания Урала» вправе:

4.1 приступить к осуществлению публичного сервитута со дня внесения сведений о нем в Единый государственный реестр недвижимости;

4.2 в установленных границах публичного сервитута осуществлять, в соответствии с требованиями законодательства Российской Федерации, деятельность, для обеспечения которой установлен публичный сервитут;

4.3 до окончания срока публичного сервитута обратиться с ходатайством об установлении публичного сервитута на новый срок.

5. Управлению имущественных и земельных отношений администрации Добрянского городского округа в установленном законом порядке обеспечить:

5.1 опубликование настоящего постановления в порядке, установленном для официального опубликования (обнародования) муниципальных правовых актов Добрянского городского округа;

5.2 направление копии настоящего постановления в федеральный орган исполнительной власти, уполномоченный Правительством Российской Федерации на осуществление государственного кадастрового учета, ведение Единого государственного реестра недвижимости и предоставление сведений, содержащихся в Едином государственном реестре недвижимости;

5.3 направление копий настоящего постановления правообладателям земельных участков, обремененных публичным сервитутом, согласно приложению к настоящему постановлению;

5.4 направление заявителю копии настоящего постановления, сведений о лицах, являющихся правообладателями земельных участков, обремененных публичным сервитутом, согласно приложению к настоящему постановлению.

6. Контроль за исполнением постановления возложить на первого заместителя главы администрации Добрянского городского округа.

Глава городского округа -  
глава администрации  
Добрянского городского округа



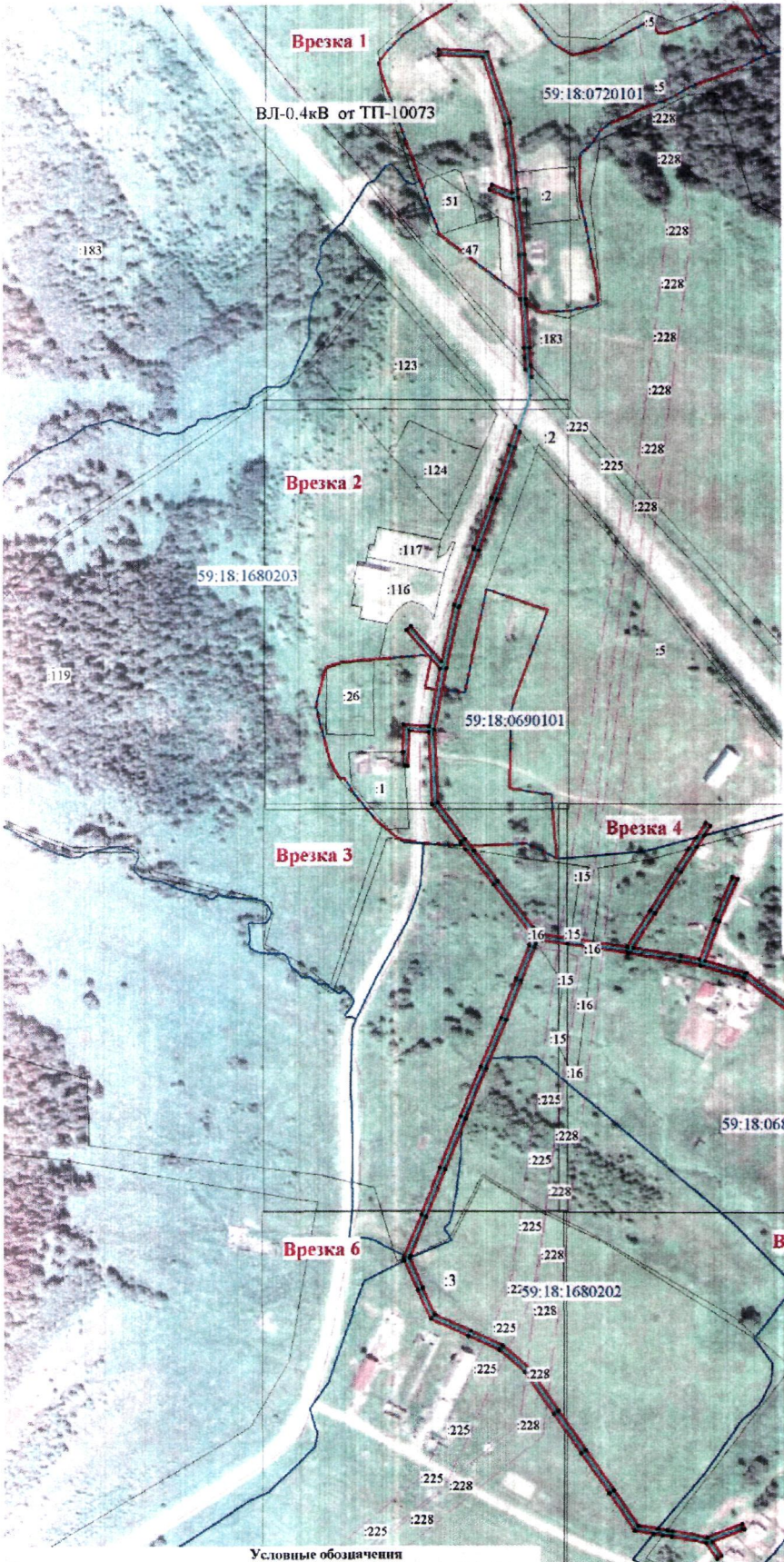
К.В. Лызов

Приложение  
к постановлению администрации  
Добрянского городского округа  
от 31.03.2020 № 584

№ п/п	Кадастровый номер земельного участка	Адрес или местоположение земельного участка	Площадь части земельного участка (кв. м)
1	59:18:0720101, 59:18:0690101, 59:18:0680101, 59:18:1680203	Пермский край, Добрянский городской округ, д. Омеличи, д. Коровино, д. Грязнуха	4081
2	59:18:0000000:183	Пермский край, Добрянский городской округ	7087
3	59:18:0720101:2	Пермский край, Добрянский городской округ, д. Омеличи	47
4	59:18:1680203:5	Пермский край, Добрянский городской округ, вблизи д. Коровино	61
5	59:18:0680101:6	Пермский край, Добрянский городской округ, д. Грязнуха	57
6	59:18:0680101:4	Пермский край, Добрянский городской округ, д. Грязнуха	23
7	59:18:1680202:3	Пермский край, Добрянский городской округ, вблизи д. Грязнуха	1651

**Схема расположения грани публичного сервитута**

Объект: ВЛ-0.4кВ от ТП-10073, входящая в состав электросетевого комплекса "Перемская"  
 Местоположение: Пермский край, Добрянский городской округ, д. Грязнуха  
 Площадь земель и/или части земельного участка, кв.м: 13007



Описание грани смежных землепользователей		
Описание границы	Смежный землепользователь (при наличии кадастровый номер земельного участка)	Площадь, кв.м
от точки 1 до точки 12, от точки 13 до точки 22, от точки 25 до точки 26, от точки 27 до точки 28, от точки 30 до точки 36, от точки 38 до точки 39, от точки 42 до точки 43, от точки 44 до точки 46, от точки 50 до точки 51, от точки 54 до точки 55, от точки 106 до точки 110, от точки 118 до точки 119, от точки 130 до точки 131, от точки 141 до точки 142, от точки 152 до точки 153, от точки 171 до точки 172, от точки 175 до точки 187, от точки 188 до точки 192, от точки 194 до точки 170	земли Добрянского городского округа	4081
от точки 12 до точки 13, от точки 170 до точки 171	59:18:0000000:9	0
от точки 22 до точки 25, от точки 28 до точки 30, от точки 43 до точки 44, от точки 46 до точки 50, от точки 55 до точки 74, от точки 76 до точки 87, от точки 90 до точки 106, от точки 110 до точки 118, от точки 131 до точки 141, от точки 155 до точки 38, от точки 172 до точки 175, от точки 192 до точки 194	59:18:0000000:183	7087
от точки 26 до точки 27, от точки 39 до точки 42, от точки 162 до точки 162, от точки 166 до точки 166	59:18:0680101:16	0
от точки 36 до точки 1	59:18:0690101:1	0
от точки 51 до точки 54	59:18:1680203:5	61
от точки 74 до точки 76	59:18:0680101:6	57
от точки 87 до точки 90	59:18:0680101:4	23
от точки 118 до точки 130, от точки 142 до точки 152	59:18:1680202:3	1651
от точки 187 до точки 188	59:18:0720101:2	47
<b>Итого</b>		<b>13007</b>

Масштаб 1:4000

- Условные обозначения**
- проектные границы публичного сервитута
  - кадастровый номер квартала
  - :22 - граница и номер земельного участка, сведения о котором внесены в ЕГРН
  - Воздушная линия электропередачи ВЛ-0.4кВ от ТП-10073
  - n1 - обозначение характерной точки проектной границы публичного сервитута
  - №11 - обозначение и номер опоры ЛЭП
  - опора №1 - охранный знак ЛЭП
  - граница муниципального образования

Каталог координат (Система координат МСК-59, зона 2)

Обозначение характерных точек границ	Координаты, м		Метод определения координат характерной точки	Мт, м	Обозначение характерных точек границ	Координаты, м		Метод определения координат характерной точки	Мт, м	Обозначение характерных точек границ	Координаты, м		Метод определения координат характерной точки	Мт, м
	X	Y				X	Y				X	Y		
1	2	3	4	5	1	2	3	4	5	1	2	3	4	5
1	609333.80	2263664.86	Геодезический метод	0.1	66	609145.86	2263962.00	Геодезический метод	0.1	133	608660.71	2263929.31	Геодезический метод	0.1
2	609357.51	2263665.77	Геодезический метод	0.1	67	609112.31	2264008.02	Геодезический метод	0.1	134	608672.43	2263959.58	Геодезический метод	0.1
3	609355.93	2263688.06	Геодезический метод	0.1	68	609130.82	2264008.75	Геодезический метод	0.1	135	608667.77	2263961.38	Геодезический метод	0.1
4	609405.74	2263698.00	Геодезический метод	0.1	69	609130.61	2264013.75	Геодезический метод	0.1	136	608656.94	2263933.37	Геодезический метод	0.1
5	609438.99	2263668.64	Геодезический метод	0.1	70	609108.72	2264012.80	Геодезический метод	0.1	137	608644.96	2263941.75	Геодезический метод	0.1
6	609442.30	2263672.39	Геодезический метод	0.1	71	609073.13	2264053.19	Геодезический метод	0.1	138	608642.11	2263937.64	Геодезический метод	0.1
7	609411.88	2263699.25	Геодезический метод	0.1	72	609035.73	2264094.46	Геодезический метод	0.1	139	608655.87	2263928.10	Геодезический метод	0.1
8	609460.79	2263709.41	Геодезический метод	0.1	73	609005.49	2264117.97	Геодезический метод	0.1	140	608661.01	2263898.44	Геодезический метод	0.1
9	609508.51	2263726.05	Геодезический метод	0.1	74	608970.96	2264144.85	Геодезический метод	0.1	141	608662.16	2263890.82	Геодезический метод	0.1
10	609551.89	2263740.96	Геодезический метод	0.1	75	608967.71	2264147.37	Геодезический метод	0.1	142	608663.38	2263882.79	Геодезический метод	0.1
11	609597.52	2263756.84	Геодезический метод	0.1	76	608943.52	2264166.19	Геодезический метод	0.1	143	608665.81	2263866.71	Геодезический метод	0.1
12	609613.33	2263762.31	Геодезический метод	0.1	77	608924.84	2264180.73	Геодезический метод	0.1	144	608698.58	2263843.95	Геодезический метод	0.1
13	609608.94	2263766.07	Геодезический метод	0.1	78	608887.76	2264209.88	Геодезический метод	0.1	145	608732.44	2263820.04	Геодезический метод	0.1
14	609595.88	2263761.56	Геодезический метод	0.1	79	608854.87	2264167.80	Геодезический метод	0.1	146	608766.00	2263796.85	Геодезический метод	0.1
15	609550.26	2263745.69	Геодезический метод	0.1	80	608830.20	2264134.42	Геодезический метод	0.1	147	608802.10	2263771.51	Геодезический метод	0.1
16	609506.87	2263730.77	Геодезический метод	0.1	81	608809.88	2264105.58	Геодезический метод	0.1	148	608820.87	2263749.42	Геодезический метод	0.1
17	609459.44	2263714.24	Геодезический метод	0.1	82	608783.31	2264070.04	Геодезический метод	0.1	149	608833.02	2263722.75	Геодезический метод	0.1
18	609405.95	2263703.15	Геодезический метод	0.1	83	608787.31	2264067.04	Геодезический метод	0.1	150	608847.60	2263690.46	Геодезический метод	0.1
19	609353.07	2263692.59	Геодезический метод	0.1	84	608813.93	2264102.65	Геодезический метод	0.1	151	608872.24	2263679.31	Геодезический метод	0.1
20	609291.10	2263695.65	Геодезический метод	0.1	85	608834.25	2264131.50	Геодезический метод	0.1	152	608897.81	2263667.90	Геодезический метод	0.1
21	609260.18	2263719.22	Геодезический метод	0.1	86	608857.99	2264163.60	Геодезический метод	0.1	153	608899.15	2263667.31	Геодезический метод	0.1
22	609250.25	2263727.06	Геодезический метод	0.1	87	608873.24	2264161.30	Геодезический метод	0.1	154	608899.87	2263666.99	Геодезический метод	0.1
23	609224.38	2263747.46	Геодезический метод	0.1	88	608877.01	2264160.73	Геодезический метод	0.1	155	608937.43	2263682.18	Геодезический метод	0.1
24	609183.76	2263778.53	Геодезический метод	0.1	89	608877.75	2264165.67	Геодезический метод	0.1	156	608977.47	2263698.44	Геодезический метод	0.1
25	609181.56	2263780.25	Геодезический метод	0.1	90	608874.07	2264166.23	Геодезический метод	0.1	157	609021.68	2263715.85	Геодезический метод	0.1
26	609180.96	2263780.71	Геодезический метод	0.1	91	608861.46	2264168.13	Геодезический метод	0.1	158	609064.68	2263733.28	Геодезический метод	0.1
27	609178.16	2263776.66	Геодезический метод	0.1	92	608888.61	2264202.85	Геодезический метод	0.1	159	609106.68	2263750.57	Геодезический метод	0.1
28	609178.86	2263776.12	Геодезический метод	0.1	93	608920.87	2264177.50	Геодезический метод	0.1	160	609140.27	2263763.27	Геодезический метод	0.1
29	609221.31	2263743.52	Геодезический метод	0.1	94	608923.20	2264143.77	Геодезический метод	0.1	161	609168.88	2263774.69	Геодезический метод	0.1
30	609251.28	2263719.87	Геодезический метод	0.1	95	608928.19	2264144.10	Геодезический метод	0.1	38	609175.46	2263777.44	Геодезический метод	0.1
31	609257.12	2263715.27	Геодезический метод	0.1	96	608926.19	2264173.33	Геодезический метод	0.1					
32	609289.30	2263690.73	Геодезический метод	0.1	97	608964.64	2264143.42	Геодезический метод	0.1	162	609176.19	2263785.97	Геодезический метод	0.1
33	609350.92	2263687.69	Геодезический метод	0.1	98	609002.42	2264114.02	Геодезический метод	0.1	163	609175.94	2263785.72	Геодезический метод	0.1
34	609352.16	2263670.56	Геодезический метод	0.1	99	609032.31	2264090.79	Геодезический метод	0.1	164	609175.69	2263785.97	Геодезический метод	0.1
35	609322.29	2263669.42	Геодезический метод	0.1	100	609069.40	2264049.87	Геодезический метод	0.1	165	609175.94	2263786.22	Геодезический метод	0.1
36	609322.38	2263666.92	Геодезический метод	0.1	101	609105.62	2264008.78	Геодезический метод	0.1	162	609176.19	2263785.97	Геодезический метод	0.1
37	609333.80	2263666.07	Геодезический метод	0.1	102	609141.28	2263959.79	Геодезический метод	0.1					
1	609333.80	2263664.86	Геодезический метод	0.1	103	609151.68	2263922.31	Геодезический метод	0.1	166	609173.38	2263807.53	Геодезический метод	0.1
			Геодезический метод	0.1	104	609155.10	2263904.21	Геодезический метод	0.1	167	609173.13	2263807.28	Геодезический метод	0.1
38	609175.46	2263777.44	Геодезический метод	0.1	105	609162.01	2263859.91	Геодезический метод	0.1	168	609172.88	2263807.53	Геодезический метод	0.1
39	609176.49	2263777.87	Геодезический метод	0.1	106	609166.41	2263829.25	Геодезический метод	0.1	169	609173.13	2263807.78	Геодезический метод	0.1
40	609173.21	2263780.25	Геодезический метод	0.1	107	609169.46	2263807.90	Геодезический метод	0.1	166	609173.38	2263807.53	Геодезический метод	0.1
41	609176.73	2263785.08	Геодезический метод	0.1	108	609172.64	2263785.75	Геодезический метод	0.1					
42	609177.96	2263784.19	Геодезический метод	0.1	109	609173.27	2263781.94	Геодезический метод	0.1	170	609656.28	2263775.54	Геодезический метод	0.1
43	609177.64	2263786.46	Геодезический метод	0.1	110	609170.42	2263780.75	Геодезический метод	0.1	171	609662.65	2263770.08	Геодезический метод	0.1
44	609174.58	2263807.47	Геодезический метод	0.1	111	609166.99	2263779.32	Геодезический метод	0.1	172	609672.20	2263769.40	Геодезический метод	0.1
45	609174.42	2263808.61	Геодезический метод	0.1	112	609138.46	2263767.92	Геодезический метод	0.1	173	609681.27	2263768.75	Геодезический метод	0.1
46	609171.37	2263829.85	Геодезический метод	0.1	113	609104.83	2263755.22	Геодезический метод	0.1	174	609722.36	2263765.38	Геодезический метод	0.1
47	609167.19	2263859.04	Геодезический метод	0.1	114	609062.79	2263737.91	Геодезический метод	0.1	175	609723.06	2263765.33	Геодезический метод	0.1
48	609199.44	2263879.25	Геодезический метод	0.1	115	609019.81	2263720.50	Геодезический метод	0.1	176	609761.15	2263764.39	Геодезический метод	0.1
49	609235.32	2263901.33	Геодезический метод	0.1	116	608975.61	2263703.08	Геодезический метод	0.1	177	609808.42	2263759.35	Геодезический метод	0.1
50	609252.27	2263912.08	Геодезический метод	0.1	117	608935.55	2263686.81	Геодезический метод	0.1	178	609816.16	2263739.23	Геодезический метод	0.1
51	609262.11	2263918.31	Геодезический метод	0.1	118	608901.77	2263673.15	Геодезический метод	0.1	179	609820.83	2263741.02	Геодезический метод	0.1
52	609274.76	2263926.33	Геодезический метод	0.1	119	608900.18	2263672.50	Геодезический метод	0.1	180	609813.99	2263758.87	Геодезический метод	0.1
53	609272.07	2263930.54	Геодезический метод	0.1	120	608899.96	2263672.42	Геодезический метод	0.1	181	609873.01	2263752.44	Геодезический метод	0.1
54	609264.06	2263925.47	Геодезический метод	0.1	121	608874.29	2263683.87	Геодезический метод	0.1	182	609930.88	2263733.40	Геодезический метод	0.1
55	609254.28	2263919.27	Геодезический метод	0.1	122	608851.38	2263694.23	Геодезический метод	0.1	183	609932.55	2263695.23	Геодезический метод	0.1
56	609232.67	2263905.57	Геодезический метод	0.1	123	608837.56	2263724.81	Геодезический метод	0.1	184	609937.55	2263695.45	Геодезический метод	0.1
57	609196.80	2263883.50	Геодезический метод	0.1	124	608825.13	2263752.13	Геодезический метод	0.1	185	609935.72	2263737.08	Геодезический метод	0.1
58	609166.35	2263864.40	Геодезический метод	0.1	125	608805.50	2263775.24	Геодезический метод	0.1	186	609874.06	2263757.35	Геодезический метод	0.1
59	609160.03	2263905.06	Геодезический метод	0.1	126	608768.86	2263800.94	Геодезический метод	0.1	187	609831.68	2263761.96	Геодезический метод	0.1
60	609156.94	2263921.38	Геодезический метод	0.1	127	608735.30	2263824.13	Геодезический метод	0.1	188	609816.79	2263763.58	Геодезический метод	0.1
61	609191.60	2263934.40	Геодезический метод	0.1	128	608701.45	2263848.05	Геодезический метод	0.1	189	609810.44	2263764.27	Геодезический метод	0.1
62	609228.44	2263949.62	Геодезический метод	0.1	129	608670.43	2263869.58	Геодезический метод	0.1	190	609761.47	2263769.38	Геодезический метод	0.1
63	609226.53	2263954.25	Геодезический метод	0.1	130	608667.88	2263886.44	Геодезический метод	0.1	191	609723.33	2263770.31	Геодезический метод	0.1
64	609189.77	2263939.05	Геодезический метод	0.1	131	608666.71	2263894.21	Геодезический метод	0.1	192	609718.19	2263770.73	Геодезический метод	0.1
65	609155.77	2263926.29	Геодезический метод	0.1	132	608665.95	2263899.24	Геодезический метод	0.1	193	609681.65	2263773.73	Геодезический метод	0.1
										194	609666.06	2263774.85	Геодезический метод	0.1
										170	609656.28	2263775.54	Геодезический метод	0.1