



АДМИНИСТРАЦИЯ  
ДОБРЯНСКОГО ГОРОДСКОГО ОКРУГА

ПОСТАНОВЛЕНИЕ

30.03.2021

№ 571

г.Добрянка

**Об установлении публичного  
сервитута**

В соответствии со статьей 23, главой V.7 Земельного кодекса Российской Федерации, статьей 3.3, частями 3, 4 статьи 3.6 Федерального закона Российской Федерации от 25 октября 2001 г. № 137-ФЗ «О введении в действие Земельного кодекса Российской Федерации», Постановлением Правительства Российской Федерации от 24 февраля 2009 г. № 160 «О порядке установления охранных зон объектов электросетевого хозяйства и особых условий использования земельных участков, расположенных в границах таких зон», Уставом Добрянского городского округа, пунктом 3.4 Положения об управлении имущественных и земельных отношений администрации Добрянского городского округа, утвержденного решением Думы Добрянского городского округа от 19 декабря 2019 г. № 90, рассмотрев представленные документы, ходатайство об установлении публичного сервитута от 15 февраля 2021 г. вх. № 265-01-01-75-405 открытого акционерного общества «Межрегиональная распределительная сетевая компания Урала», учитывая отсутствие заявлений иных правообладателей земельных участков в период публикации сообщения о возможном установлении публичного сервитута от 24 февраля 2021 г. № 15/2021, администрация округа **ПОСТАНОВЛЯЕТ:**

1. Утвердить границы публичного сервитута, общей площадью 11200 кв. м, на землях, находящихся в государственной собственности, и частях земельных участков согласно приложению к настоящему постановлению.

2. Установить публичный сервитут на основании ходатайства открытого акционерного общества «Межрегиональная распределительная сетевая компания Урала» (620026, Свердловская обл., г. Екатеринбург, ул. Мамина-Сибиряка, д. 140, ОГРН 1056604000970, ИНН 6671163413), общей площадью 11200 кв. м, в целях размещения ВЛ-0,4 кВ от ТП-10080, входящей в состав электросетевого комплекса «Промплощадка», сроком на 49 лет,

на землях, находящихся в государственной собственности, и частях земельных участков согласно приложению к настоящему постановлению.

3. Открытому акционерному обществу «Межрегиональная распределительная сетевая компания Урала» в установленном законом порядке после прекращения действия публичного сервитута привести земли, находящиеся в государственной собственности, и части обремененных публичным сервитутом земельных участков, согласно приложению к настоящему постановлению, в состояние, пригодное для их использования в соответствии с видами разрешенного использования.

4. Открытое акционерное общество «Межрегиональная распределительная сетевая компания Урала» вправе:

4.1 приступить к осуществлению публичного сервитута:

на землях, находящихся в государственной собственности, и частях земельных участков, согласно приложению к настоящему постановлению, со дня внесения сведений о нем в Единый государственный реестр недвижимости;

4.2 в установленных границах публичного сервитута осуществлять, в соответствии с требованиями законодательства Российской Федерации, деятельность, для обеспечения которой установлен публичный сервитут;

4.3 до окончания срока публичного сервитута обратиться с ходатайством об установлении публичного сервитута на новый срок.

5. Управлению имущественных и земельных отношений администрации Добрянского городского округа в установленном законом порядке обеспечить:

5.1 опубликование настоящего постановления в порядке, установленном для официального опубликования (обнародования) муниципальных правовых актов Добрянского городского округа;

5.2 направление копии настоящего постановления в федеральный орган исполнительной власти, уполномоченный Правительством Российской Федерации на осуществление государственного кадастрового учета, государственной регистрации прав, ведение Единого государственного реестра недвижимости и предоставление сведений, содержащихся в Едином государственном реестре недвижимости;

5.3 направление копии настоящего постановления правообладателям земельных участков согласно приложению к настоящему постановлению;

5.4 направление заявителю копии настоящего постановления, сведений о лицах, являющихся правообладателями земельных участков, согласно приложению к настоящему постановлению.

6. Контроль за исполнением постановления возложить на первого заместителя главы администрации Добрянского городского округа.

Глава городского округа -  
глава администрации Добрянского  
городского округа



К.В. Лызов

Приложение  
к постановлению  
администрации Добрянского  
городского округа  
от 30.03.2021 № 571

№ п/п	Кадастровый номер, адрес или местоположение земельного участка	Площадь части земельного участка (кв. м)
1	Пермский край, Добрянский район, с. Голубята, кадастровый номер 59:18:0290101:1026	2370
2	Пермский край, Добрянский район, с. Голубята, кадастровый номер 59:18:0290101:89	260
3	Пермский край, Добрянский район, Вильвенское сельское поселение, с. Голубята, кадастровый номер 59:18:0290101:888	670
4	Пермский край, г. Добрянка, с. Голубята, кадастровый номер 59:18:0290101:38	97
5	Пермский край, Добрянский район, с. Голубята, кадастровый номер 59:18:0290101:854	244
6	Пермский край, Добрянский район, с. Голубята, ул. Молодежная, д. № 11, кв. № 1, кадастровый номер 59:18:0290101:50	72
7	Пермский край, Добрянский район, с. Голубята, ул. Мира, кадастровый номер 59:18:0290101:78	26
8	Пермский край, г. Добрянка, с. Голубята, кадастровый номер 59:18:0290101:37	64
9	Пермский край, Добрянский городской округ, с. Голубята, кадастровый квартал 59:18:0290101	7397

# УТВЕРЖЕНА

постановлением администрации  
Добрянского городского округа  
от 30.03.2021 № 571

Лист 1 из 7 листов

Схема расположения границ публичного сервитута  
Объект: ВЛ-0,4кВ от ПП-10080, входящая в состав электролинии комплекса "Промплощадка"  
Местоположение: Пермский край, Добрянский городской округ, д. Голубята  
Площадь земель в/или части земельного участка, кв. м. П/200



Масштаб 1:2500

- Условные обозначения
- 371 - проектные границы публичного сервитута
  - 59:18:0290101 - кадастровый номер квартала
  - :22 - граница и номер земельного участка, сведения о котором внесены в ЕТРН
  - Воздушная линия электропередачи ВЛ-0,4кВ от ПП-10080
  - в1 - обозначение характерной точки проектной границы публичного сервитута
  - №11 - обозначение и номер опоры ЛЭП
  - опора №1
  - - охранный зона ЛЭП

Описание границы	Смежный землепользователь (при наличии кадастровый номер земельного участка)	Площадь обременения, кв. м
от точки 1 до точки 2, от точки 3 до точки 5, от точки 14 до точки 19, от точки 21 до точки 22, от точки 45 до точки 47, от точки 60 до точки 61, от точки 62 до точки 63, от точки 64 до точки 65, от точки 67 до точки 69, от точки 71 до точки 73, от точки 74 до точки 76, от точки 84 до точки 85, от точки 87 до точки 88, от точки 92 до точки 93, от точки 95 до точки 96, от точки 98 до точки 99, от точки 136 до точки 138, от точки 140 до точки 144, от точки 149 до точки 151, от точки 155 до точки 156, от точки 178 до точки 180, от точки 240 до точки 241, от точки 242 до точки 244, от точки 259 до точки 263	59:18:0290101:1026	2370
от точки 2 до точки 3, от точки 5 до точки 14, от точки 19 до точки 21, от точки 22 до точки 25, от точки 27 до точки 29, от точки 31 до точки 32, от точки 33 до точки 36, от точки 37 до точки 38, от точки 40 до точки 42, от точки 44 до точки 45, от точки 47 до точки 49, от точки 54 до точки 60, от точки 63 до точки 64, от точки 65 до точки 67, от точки 69 до точки 71, от точки 73 до точки 74, от точки 76 до точки 81, от точки 82 до точки 84, от точки 85 до точки 87, от точки 88 до точки 89, от точки 91 до точки 92, от точки 93 до точки 95, от точки 96 до точки 98, от точки 99 до точки 100, от точки 103 до точки 106, от точки 107 до точки 108, от точки 110 до точки 111, от точки 113 до точки 114, от точки 115 до точки 117, от точки 118 до точки 119, от точки 121 до точки 122, от точки 123 до точки 125, от точки 126 до точки 130, от точки 131 до точки 133, от точки 134 до точки 136, от точки 138 до точки 139, от точки 144 до точки 149, от точки 156 до точки 157, от точки 159 до точки 160, от точки 164 до точки 166, от точки 167 до точки 169, от точки 171 до точки 178, от точки 180 до точки 184, от точки 185 до точки 189, от точки 192 до точки 194, от точки 195 до точки 197, от точки 198 до точки 199, от точки 200 до точки 202, от точки 203 до точки 206, от точки 209 до точки 210, от точки 213 до точки 215, от точки 219 до точки 221, от точки 222 до точки 224, от точки 225 до точки 229, от точки 230 до точки 232, от точки 236 до точки 238, от точки 241 до точки 242, от точки 245 до точки 247, от точки 250 до точки 251, от точки 255 до точки 256, от точки 257 до точки 259	земли Добрянского городского округа	7397
от точки 25 до точки 27, от точки 232 до точки 236, от точки 238 до точки 240	59:18:0290101:89	260
от точки 29 до точки 31	59:18:0290101:10	-
от точки 32 до точки 33, от точки 36 до точки 37, от точки 106 до точки 107, от точки 108 до точки 110, от точки 111 до точки 113, от точки 117 до точки 118, от точки 122 до точки 123, от точки 125 до точки 126, от точки 130 до точки 131, от точки 133 до точки 134, от точки 157 до точки 159, от точки 160 до точки 164, от точки 166 до точки 167, от точки 194 до точки 195, от точки 197 до точки 198, от точки 199 до точки 200, от точки 202 до точки 203, от точки 221 до точки 222, от точки 224 до точки 225, от точки 229 до точки 230, от точки 244 до точки 245, от точки 263 до точки 1	59:18:0290101:888	670
от точки 38 до точки 40	59:18:0290101:38	97
от точки 42 до точки 44, от точки 90 до точки 91, от точки 100 до точки 103	59:18:0290101:854	244
от точки 49 до точки 52	59:18:0290101:82	-
от точки 52 до точки 54	59:18:0290101:50	72
от точки 61 до точки 62	59:18:0290101:162	-
от точки 81 до точки 82	59:18:0290101:78	26
от точки 89 до точки 90	59:18:0290101:1007	-
от точки 114 до точки 115	59:18:0290101:81	-
от точки 119 до точки 121	59:18:0290101:66	-
от точки 139 до точки 140	59:18:0290101:127	-
от точки 151 до точки 155	59:18:0290101:1008	-
от точки 169 до точки 171, от точки 184 до точки 185	59:18:0290101:37	64
от точки 189 до точки 192	59:18:0290101:168	-
от точки 206 до точки 209, от точки 210 до точки 213, от точки 251 до точки 255	59:18:0290101:64	-
от точки 215 до точки 219, от точки 247 до точки 250	59:18:0290101:117	-
от точки 256 до точки 257	59:18:0290101:115	-
Итого		11200

**УТВЕРЖДЕНА**  
постановлением администрации  
Добрянского городского округа  
от 30.03.2021 № 571

Врезка 1



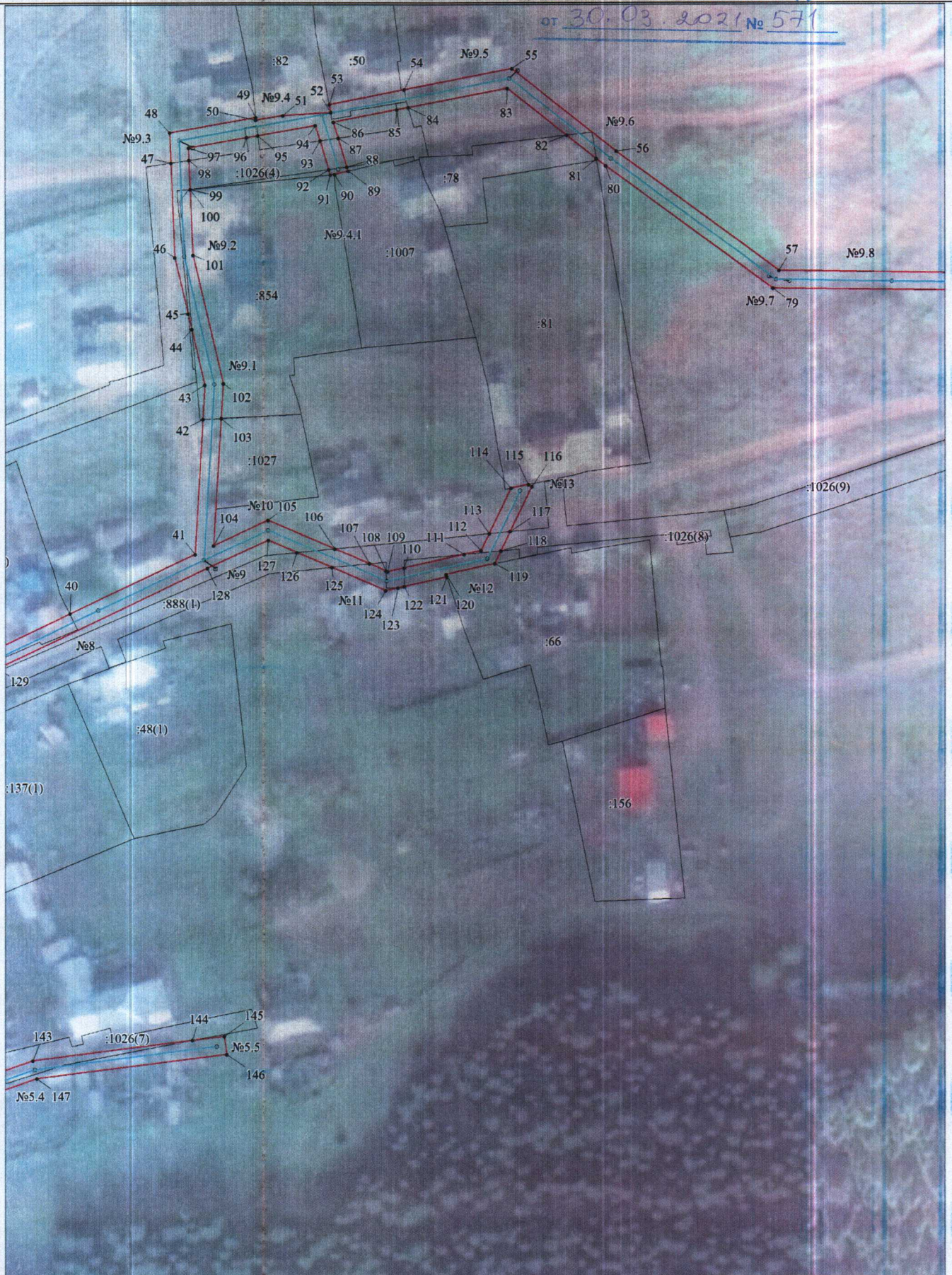
Масштаб 1:1000

**УТВЕРЖДЕНА**

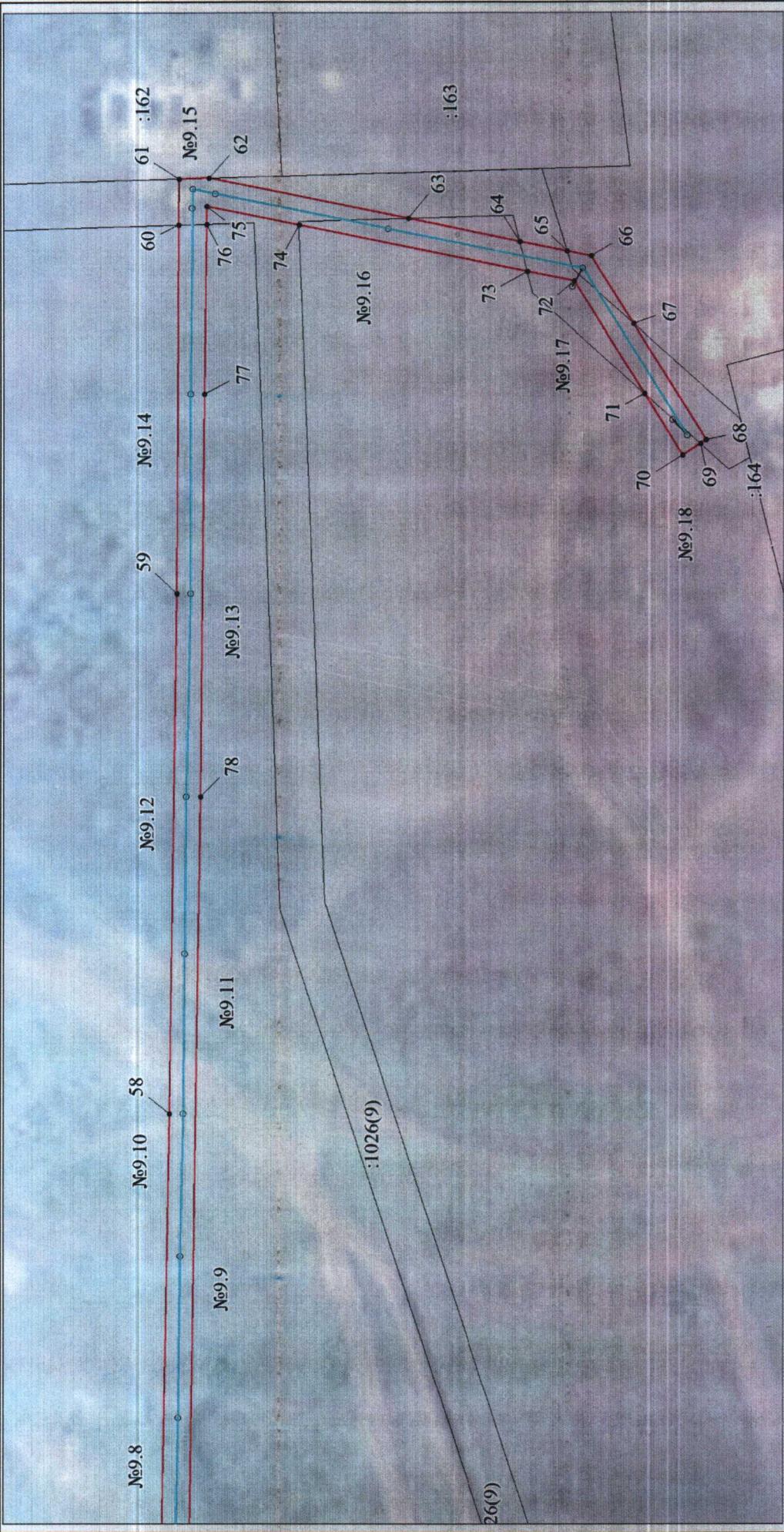
Постановлением администрации  
Добрянского городского округа  
от 30.03.2021 № 571



от 30.03.2021 № 571



Масштаб 1:1000



Масштаб 1:1000

**УТВЕРЖЕНА**  
постановлением администрации  
Добрянского городского округа  
от 30.03.2021 № 571

Обозначение характерных точек	Координаты, м		Метод определения координат характерной точки	М, м	Обозначение характерных точек	Координаты, м		Метод определения координат характерной точки	М, м	Обозначение характерных точек	Координаты, м		Метод определения координат характерной точки	М, м
	Х	У				Х	У				Х	У		
1	2	3	4	5	1	2	3	4	5	1	2	3	4	5
1	569716.19	2275628.6	Геодезический метод	0.1	89	569897.02	2275960.41	Геодезический метод	0.1	177	569501.44	2275566.28	Геодезический метод	0.1
2	569718.13	2275632.05	Геодезический метод	0.1	90	569896.1	2275956.67	Геодезический метод	0.1	178	569503.52	2275569.48	Геодезический метод	0.1
3	569721.71	2275639.58	Геодезический метод	0.1	91	569895.97	2275955.48	Геодезический метод	0.1	179	569525.8	2275603.76	Геодезический метод	0.1
4	569738.36	2275674.54	Геодезический метод	0.1	92	569897.41	2275955.04	Геодезический метод	0.1	180	569539.81	2275627.19	Геодезический метод	0.1
5	569741.31	2275673.35	Геодезический метод	0.1	93	569905.24	2275952.58	Геодезический метод	0.1	181	569544.64	2275635.26	Геодезический метод	0.1
6	569782.66	2275656.76	Геодезический метод	0.1	94	569909.42	2275951.26	Геодезический метод	0.1	182	569571.68	2275663.1	Геодезический метод	0.1
7	569821.96	2275643.24	Геодезический метод	0.1	95	569906.53	2275935.4	Геодезический метод	0.1	183	569595.4	2275687.2	Геодезический метод	0.1
8	569854.3	2275675.76	Геодезический метод	0.1	96	569905.95	2275932.25	Геодезический метод	0.1	184	569605.06	2275683.84	Геодезический метод	0.1
9	569883.33	2275684.56	Геодезический метод	0.1	97	569903.06	2275916.36	Геодезический метод	0.1	185	569605.18	2275683.8	Геодезический метод	0.1
10	569881.88	2275689.34	Геодезический метод	0.1	98	569899.75	2275916.52	Геодезический метод	0.1	186	569635.68	2275673.19	Геодезический метод	0.1
11	569851.64	2275680.18	Геодезический метод	0.1	99	569891.74	2275916.91	Геодезический метод	0.1	187	569666.22	2275663.72	Геодезический метод	0.1
12	569820.62	2275648.99	Геодезический метод	0.1	100	569891.72	2275916.91	Геодезический метод	0.1	188	569652.54	2275659.78	Геодезический метод	0.1
13	569784.42	2275661.45	Геодезический метод	0.1	101	569873.71	2275917.78	Геодезический метод	0.1	189	569651.37	2275656.78	Геодезический метод	0.1
14	569743.42	2275677.92	Геодезический метод	0.1	102	569838.59	2275926.26	Геодезический метод	0.1	190	569654.02	2275655.4	Геодезический метод	0.2
15	569740.54	2275679.07	Геодезический метод	0.1	103	569829.04	2275925.74	Геодезический метод	0.1	191	569651.73	2275650.96	Геодезический метод	0.2
16	569761.53	2275722.32	Геодезический метод	0.1	104	569794.01	2275923.84	Геодезический метод	0.1	192	569650.51	2275651.16	Геодезический метод	0.1
17	569781.76	2275766.37	Геодезический метод	0.1	105	569801.08	2275938.81	Геодезический метод	0.1	193	569652.56	2275648.85	Геодезический метод	0.1
18	569803.48	2275818.31	Геодезический метод	0.1	106	569793.37	2275957.25	Геодезический метод	0.1	194	569652.9	2275639.04	Геодезический метод	0.1
19	569799.63	2275819.92	Геодезический метод	0.1	107	569789.33	2275966.88	Геодезический метод	0.1	195	569653.2	2275630.23	Геодезический метод	0.1
20	569798.87	2275820.24	Геодезический метод	0.1	108	569787.39	2275971.54	Геодезический метод	0.1	196	569653.25	2275628.79	Геодезический метод	0.1
21	569789.2	2275797.11	Геодезический метод	0.1	109	569787.22	2275971.94	Геодезический метод	0.1	197	569644.02	2275612.16	Геодезический метод	0.1
22	569778.37	2275771.23	Геодезический метод	0.1	110	569788.26	2275976.52	Геодезический метод	0.1	198	569641.58	2275607.78	Геодезический метод	0.1
23	569777.18	2275768.38	Геодезический метод	0.1	111	569792.04	2275993.13	Геодезический метод	0.1	199	569622.56	2275573.5	Геодезический метод	0.1
24	569757.01	2275724.46	Геодезический метод	0.1	112	569793.1	2275997.78	Геодезический метод	0.1	200	569620.13	2275569.12	Геодезический метод	0.1
25	569741.03	2275691.52	Геодезический метод	0.1	113	569797.79	2276000.02	Геодезический метод	0.1	201	569613.52	2275557.22	Геодезический метод	0.1
26	569735.86	2275680.86	Геодезический метод	0.1	114	569810.39	2276006.02	Геодезический метод	0.1	202	569595.28	2275524.88	Геодезический метод	0.1
27	569694.05	2275696.23	Геодезический метод	0.1	115	569811.37	2276010.7	Геодезический метод	0.1	203	569592.87	2275520.6	Геодезический метод	0.1
28	569691.38	2275697.22	Геодезический метод	0.1	116	569810.86	2276011.78	Геодезический метод	0.1	204	569586.8	2275509.84	Геодезический метод	0.1
29	569694.26	2275704.96	Геодезический метод	0.1	117	569798.39	2276005.84	Геодезический метод	0.1	205	569591.16	2275507.38	Геодезический метод	0.1
30	569693.6	2275705.14	Геодезический метод	0.3	118	569793.1	2276003.31	Геодезический метод	0.1	206	569592.81	2275510.32	Геодезический метод	0.1
31	569701.03	2275723.16	Геодезический метод	0.1	119	569789.55	2276001.62	Геодезический метод	0.1	207	569594.61	2275517.03	Геодезический метод	0.1
32	569703.9	2275730.9	Геодезический метод	0.1	120	569786.5	2275988.13	Геодезический метод	0.1	208	569600.54	2275527.55	Геодезический метод	0.1
33	569705.69	2275735.73	Геодезический метод	0.1	121	569785.83	2275988.35	Геодезический метод	0.1	209	569601.98	2275526.73	Геодезический метод	0.1
34	569710.56	2275748.82	Геодезический метод	0.1	122	569783.17	2275976.64	Геодезический метод	0.1	210	569603.4	2275529.46	Геодезический метод	0.1
35	569731.24	2275788.08	Геодезический метод	0.1	123	569782.77	2275974.86	Геодезический метод	0.1	211	569608.58	2275540.48	Геодезический метод	0.1
36	569759.95	2275852.17	Геодезический метод	0.1	124	569782	2275971.48	Геодезический метод	0.1	212	569609.83	2275543.32	Геодезический метод	0.1
37	569762	2275856.75	Геодезический метод	0.1	125	569788.26	2275956.5	Геодезический метод	0.1	213	569611.16	2275542.83	Геодезический метод	0.1
38	569763.68	2275860.55	Геодезический метод	0.1	126	569792.3	2275946.85	Геодезический метод	0.1	214	569619.7	2275554.78	Геодезический метод	0.1
39	569764.28	2275861.9	Геодезический метод	0.1	127	569795.61	2275938.92	Геодезический метод	0.1	215	569623.83	2275565.52	Геодезический метод	0.1
40	569775.06	2275884.33	Геодезический метод	0.1	128	569787.78	2275922.22	Геодезический метод	0.1	216	569622.72	2275566.12	Геодезический метод	0.1
41	569791.62	2275918.77	Геодезический метод	0.1	129	569759.74	2275864	Геодезический метод	0.1	217	569623	2275567.61	Геодезический метод	0.1
42	569828.76	2275920.73	Геодезический метод	0.1	130	569757.38	2275858.69	Геодезический метод	0.1	218	569625.34	2275572.03	Геодезический метод	0.1
43	569838.13	2275921.22	Геодезический метод	0.1	131	569755.35	2275854.11	Геодезический метод	0.1	219	569627.38	2275571.94	Геодезический метод	0.1
44	569853.36	2275917.54	Геодезический метод	0.1	132	569727.87	2275792.76	Геодезический метод	0.1	220	569638.3	2275591.12	Геодезический метод	0.1
45	569857.64	2275916.51	Геодезический метод	0.1	133	569727.82	2275792.79	Геодезический метод	0.1	221	569645.79	2275605.11	Геодезический метод	0.1
46	569873	2275912.8	Геодезический метод	0.1	134	569695.56	2275813.4	Геодезический метод	0.1	222	569648.23	2275609.48	Геодезический метод	0.1
47	569898.99	2275911.54	Геодезический метод	0.1	135	569689.2	2275817.46	Геодезический метод	0.1	223	569658.3	2275627.57	Геодезический метод	0.1
48	569907.2	2275911.15	Геодезический метод	0.1	136	569675.56	2275821.79	Геодезический метод	0.1	224	569657.95	2275637.48	Геодезический метод	0.1
49	569911.49	2275934.75	Геодезический метод	0.1	137	569663.8	2275825.52	Геодезический метод	0.1	225	569657.65	2275646.31	Геодезический метод	0.1
50	569910.86	2275934.82	Геодезический метод	0.1	138	569645.35	2275832.5	Геодезический метод	0.1	226	569657.5	2275650.57	Геодезический метод	0.1
51	569912.03	2275942.34	Геодезический метод	0.1	139	569644.55	2275832.81	Геодезический метод	0.1	227	569655.46	2275653.32	Геодезический метод	0.1
52	569913.02	2275955.49	Геодезический метод	0.1	140	569641.51	2275833.42	Геодезический метод	0.1	228	569656.31	2275655.64	Геодезический метод	0.1
53	569915.23	2275955.05	Геодезический метод	0.1	141	569641.61	2275833.92	Геодезический метод	0.1	229	569663.7	2275657.73	Геодезический метод	0.1
54	569919.38	2275975.82	Геодезический метод	0.1	142	569638.05	2275835.26	Геодезический метод	0.1	230	569669.93	2275659.5	Геодезический метод	0.1
55	569925.32	2276005.56	Геодезический метод	0.1	143	569652.1	2275874.79	Геодезический метод	0.1	231	569676.84	2275661.46	Геодезический метод	0.1
56	569902.84	2276034.62	Геодезический метод	0.1	144	569657.95	2275918.89	Геодезический метод	0.1	232	569677.63	2275663.37	Геодезический метод	0.1
57	569870.32	2276079.58	Геодезический метод	0.1	145	569659.12	2275927.72	Геодезический метод	0.1	233	569677.39	2275663.47	Геодезический метод	0.1
58	569869.36	2276165.51	Геодезический метод	0.1	146	569654.16	2275928.38	Геодезический метод	0.1	234	569680.68	2275672.99	Геодезический метод	0.1
59	569868.72	2276258.35	Геодезический метод	0.1	147	569647.2	2275875.97	Геодезический метод	0.1	235	569682.04	2275676.34	Геодезический метод	0.1
60	569868.76	2276324.06	Геодезический метод	0.1	148	569631.7	2275832.32	Геодезический метод	0.1	236	569682.81	2275676.02	Геодезический метод	0.1
61	569868.76	2276332.25	Геодезический метод	0.1	149	569633.09	2275831.79	Геодезический метод	0.1	237	569689.62	2275692.58	Геодезический метод	0.1
62	569863.38	2276332.43	Геодезический метод	0.1	150	569638.54	2275829.73	Геодезический метод	0.1	238	569692.19	2275691.63	Геодезический метод	0.1
63	569827.74	2276325.5	Геодезический метод	0.1	151	569638.77	2275830.46	Геодезический метод	0.1	239	569733.68	2275676.32	Геодезический метод	0.1
64	569807.53	2276321.56	Геодезический метод	0.1	152	569646.98	2275827.76	Геодезический метод	0.1	240	569724.67	2275657.42	Геодезический метод	0.1
65	569799.02	2276319.9	Геодезический метод	0.1	153	569657.94	2275823.62	Геодезический метод	0.1	241	569716.13	2275639.5	Геодезический метод	0.1
66	569794.68	2276319.06	Геодезический метод	0.1	154	569665.45	2275820.07	Геодезический метод	0.1	242	569714.2	2275635.45	Геодезический метод	0.1
67	569786.98	2276307	Геодезический метод	0.1	155	569666.43	2275819.44	Геодезический метод	0.1	243	569713.52	2275634.02	Геодезический метод	0.1
68	569773.88	2276286.48	Геодезический метод	0.1	156	569682.15	2275814.45	Геодезический метод	0.1	244	569711.73	2275630.87	Геодезический метод	0.1
69	569774.96	2276285.79												