



АДМИНИСТРАЦИЯ
ДОБРЯНСКОГО ГОРОДСКОГО ОКРУГА

ПОСТАНОВЛЕНИЕ

30.03.2021

№ 568

г.Добрянка

**Об установлении публичного
сервитута**

В соответствии со статьей 23, главой V.7 Земельного кодекса Российской Федерации, статьей 3.3, частями 3, 4 статьи 3.6 Федерального закона Российской Федерации от 25 октября 2001 г. № 137-ФЗ «О введении в действие Земельного кодекса Российской Федерации», Постановлением Правительства Российской Федерации от 24 февраля 2009 г. № 160 «О порядке установления охранных зон объектов электросетевого хозяйства и особых условий использования земельных участков, расположенных в границах таких зон», Уставом Добрянского городского округа, пунктом 3.4 Положения об управлении имущественных и земельных отношений администрации Добрянского городского округа, утвержденного решением Думы Добрянского городского округа от 19 декабря 2019 г. № 90, рассмотрев представленные документы, ходатайство об установлении публичного сервитута от 15 февраля 2021 г. вх. № 265-01-01-75-414 открытого акционерного общества «Межрегиональная распределительная сетевая компания Урала», учитывая отсутствие заявлений иных правообладателей земельных участков в период публикации сообщения о возможном установлении публичного сервитута от 24 февраля 2021 г. № 16/2021, администрация округа **ПОСТАНОВЛЯЕТ:**

1. Утвердить границы публичного сервитута, общей площадью 6369 кв. м, на землях, находящихся в государственной собственности, и частях земельных участков согласно приложению к настоящему постановлению.

2. Установить публичный сервитут на основании ходатайства открытого акционерного общества «Межрегиональная распределительная сетевая компания Урала» (620026, Свердловская обл., г. Екатеринбург, ул. Мамина-Сибиряка, д. 140, ОГРН 1056604000970, ИНН 6671163413), общей площадью 6369 кв. м, в целях размещения ВЛ-0,4 кВ от ТП-10101 фидер Быт,

входящей в состав электросетевого комплекса «Промплощадка», сроком на 49 лет, на землях, находящихся в государственной собственности, и частях земельных участков согласно приложению к настоящему постановлению.

3. Открытому акционерному обществу «Межрегиональная распределительная сетевая компания Урала» в установленном законом порядке после прекращения действия публичного сервитута привести земли, находящиеся в государственной собственности, и части обремененных публичным сервитутом земельных участков, согласно приложению к настоящему постановлению, в состояние, пригодное для их использования в соответствии с видами разрешенного использования.

4. Открытое акционерное общество «Межрегиональная распределительная сетевая компания Урала» вправе:

4.1 приступить к осуществлению публичного сервитута:

на землях, находящихся в государственной собственности, и частях земельных участков, согласно приложению к настоящему постановлению, со дня внесения сведений о нем в Единый государственный реестр недвижимости;

4.2 в установленных границах публичного сервитута осуществлять, в соответствии с требованиями законодательства Российской Федерации, деятельность, для обеспечения которой установлен публичный сервитут;

4.3 до окончания срока публичного сервитута обратиться с ходатайством об установлении публичного сервитута на новый срок.

5. Управлению имущественных и земельных отношений администрации Добрянского городского округа в установленном законом порядке обеспечить:

5.1 опубликование настоящего постановления в порядке, установленном для официального опубликования (обнародования) муниципальных правовых актов Добрянского городского округа;

5.2 направление копии настоящего постановления в федеральный орган исполнительной власти, уполномоченный Правительством Российской Федерации на осуществление государственного кадастрового учета, государственной регистрации прав, ведение Единого государственного реестра недвижимости и предоставление сведений, содержащихся в Едином государственном реестре недвижимости;

5.3 направление копии настоящего постановления правообладателям земельных участков согласно приложению к настоящему постановлению;

5.4 направление заявителю копии настоящего постановления, сведений о лицах, являющихся правообладателями земельных участков, согласно приложению к настоящему постановлению.

6. Контроль за исполнением постановления возложить на первого заместителя главы администрации Добрянского городского округа.

Глава городского округа -
глава администрации Добрянского
городского округа

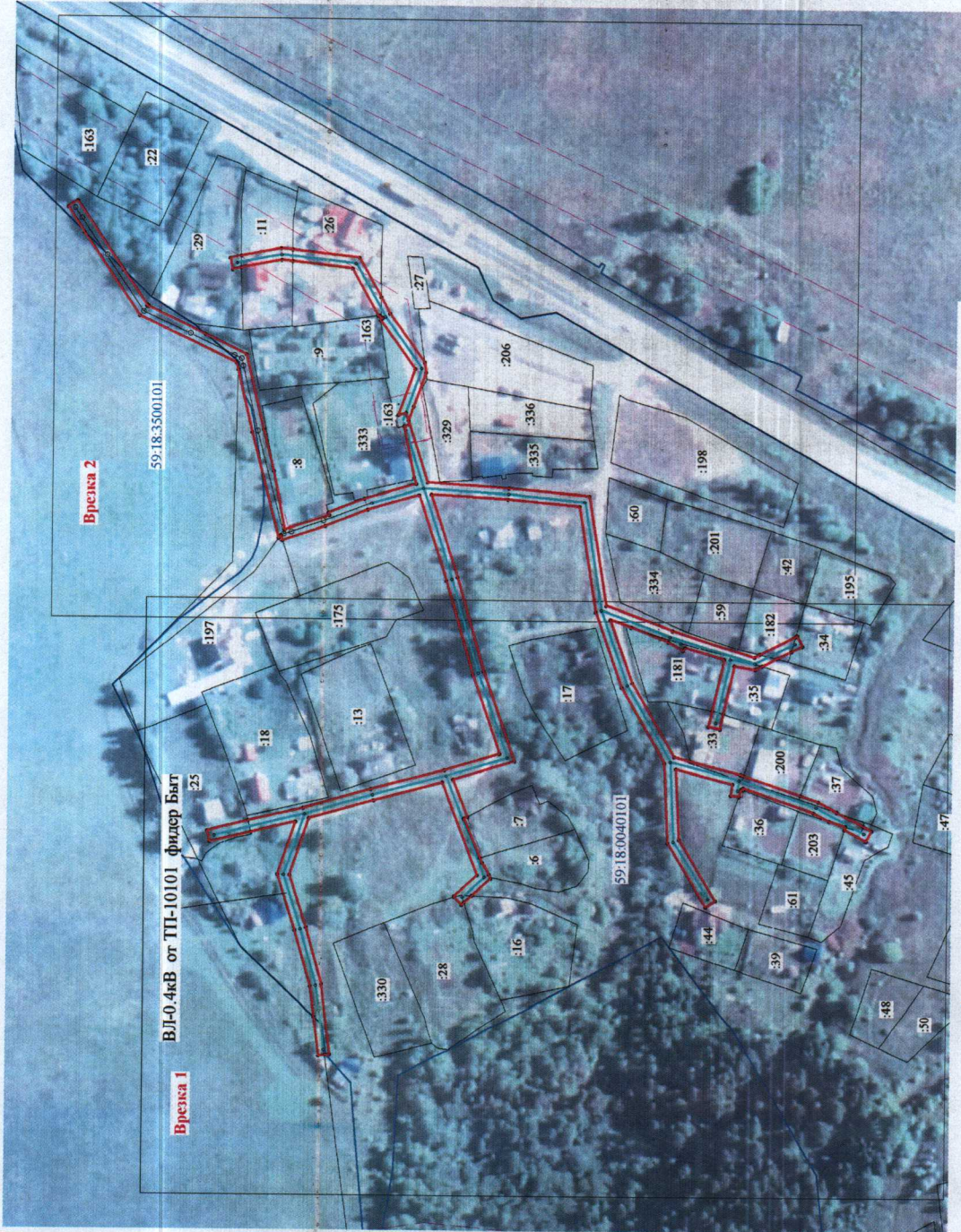


К.В. Лызов

Приложение
к постановлению
администрации Добрянского
городского округа
от 30.03.2021 № 568

№ п/п	Кадастровый номер, адрес или местоположение земельного участка	Площадь части земельного участка (кв. м)
1	Пермский край, Добрянский район, Добрянское г/п, д. Горы, ул. Горная, д. № 2, кадастровый номер 59:18:0040101:26	251
2	Пермский край, г. Добрянка, Полазненский п/с, д. Горы, кадастровый номер 59:18:0040101:11	114
3	Пермский край, Добрянский район, Добрянское г/п, д. Горы, ул. Горная, дом № 2 "б", кадастровый номер 59:18:0040101:29	22
4	Пермский край, Добрянский район, Добрянское г/п, д. Горы, уч. № 26, кадастровый номер 59:18:0040101:182	61
5	Пермский край, Добрянский район, Добрянское г/п, д. Горы, Уч. 25, кадастровый номер 59:18:0040101:34	15
6	Пермский край, Добрянский район, Добрянское г/п, д. Горы, Уч. 31, кадастровый номер 59:18:0040101:35	93
7	Пермский край, Добрянский район, Добрянское г/п, д. Горы, Уч. 48, кадастровый номер 59:18:0040101:33	73
8	Пермский край, Добрянский район, Добрянское г/п, д. Горы, кадастровый номер 59:18:0040101:181	116
9	Пермский край, Добрянское г/п, д. Горы, СНТ "Горы", уч. 47, кадастровый номер 59:18:0040101:200	51
10	Пермский край, Добрянский район, Добрянское г/п, д. Горы, Уч. 46, кадастровый номер 59:18:0040101:37	19
11	Пермский край, Добрянский район, Добрянское г/п, д. Горы, Уч. № 45, кадастровый номер 59:18:0040101:45	33
12	Пермский край, Добрянский район, Добрянское г/п, д. Горы, ул. Горная, дом 22, кадастровый номер 59:18:0040101:16	7
13	Пермский край, г. Добрянка, д. Горы, кадастровый номер 59:18:0040101:28	9
14	Пермский край, Добрянский район, Полазненское г/п, СПК "Уральская нива", урочище "в районе д. Горы", кадастровый номер 59:18:3500101:46	409
15	Пермский край, г. Добрянка, Полазненский п/с, д. Горы, кадастровый номер 59:18:0040101:25	92
16	Пермский край, Добрянский городской округ, д. Горы, кадастровый квартал 59:18:0040101	5004

Схема расположения границ публичного сервитута
 Объект: ВЛ-0.4кВ от ТП-10101 фидер Быт, входящая в состав электросетевого комплекса "Промплощадка"
 Местоположение: Пермский край, Добрянский городской округ, д. Горы
 Площадь земель и/или части земельного участка, кв.м: 6369

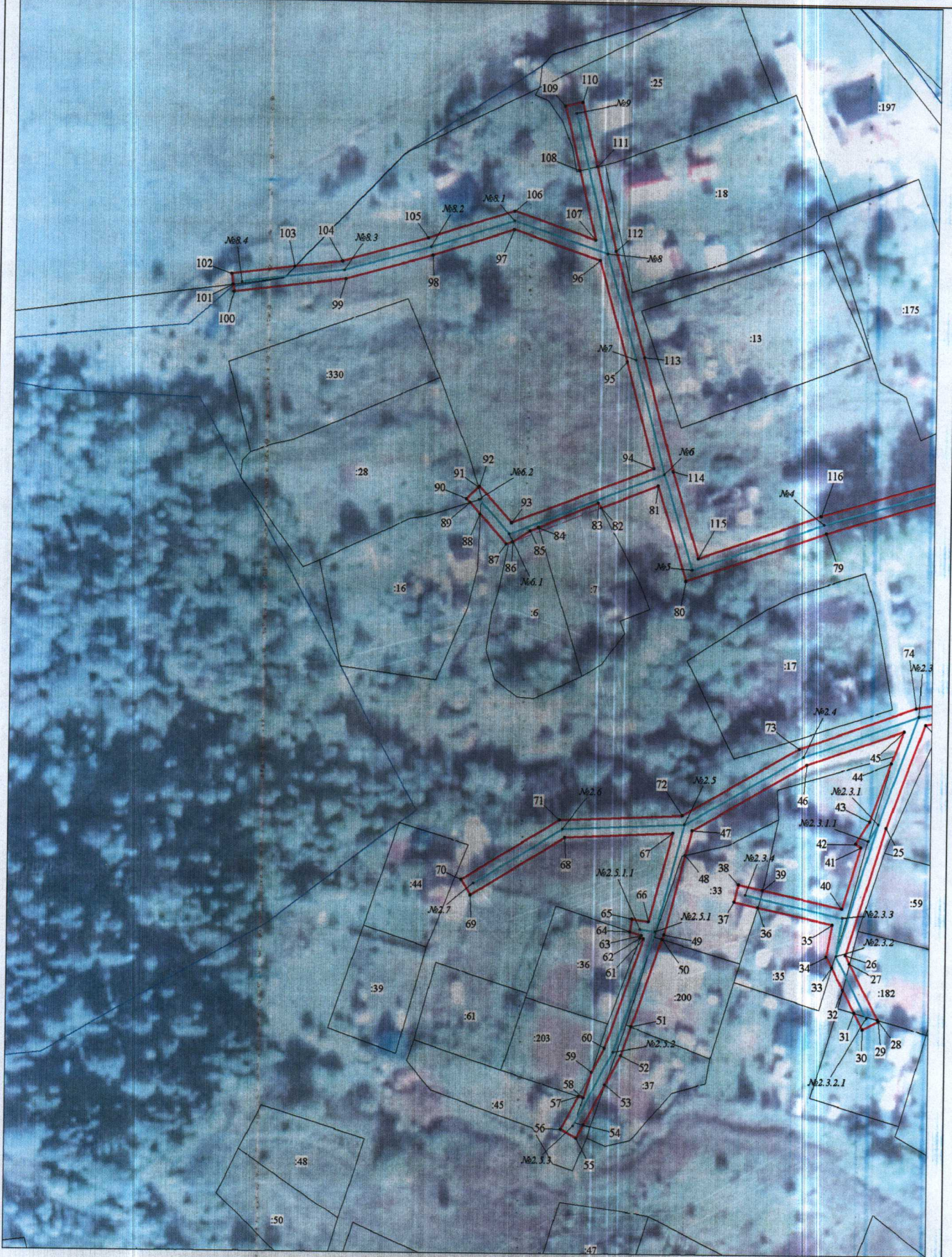


Масштаб 1:2000

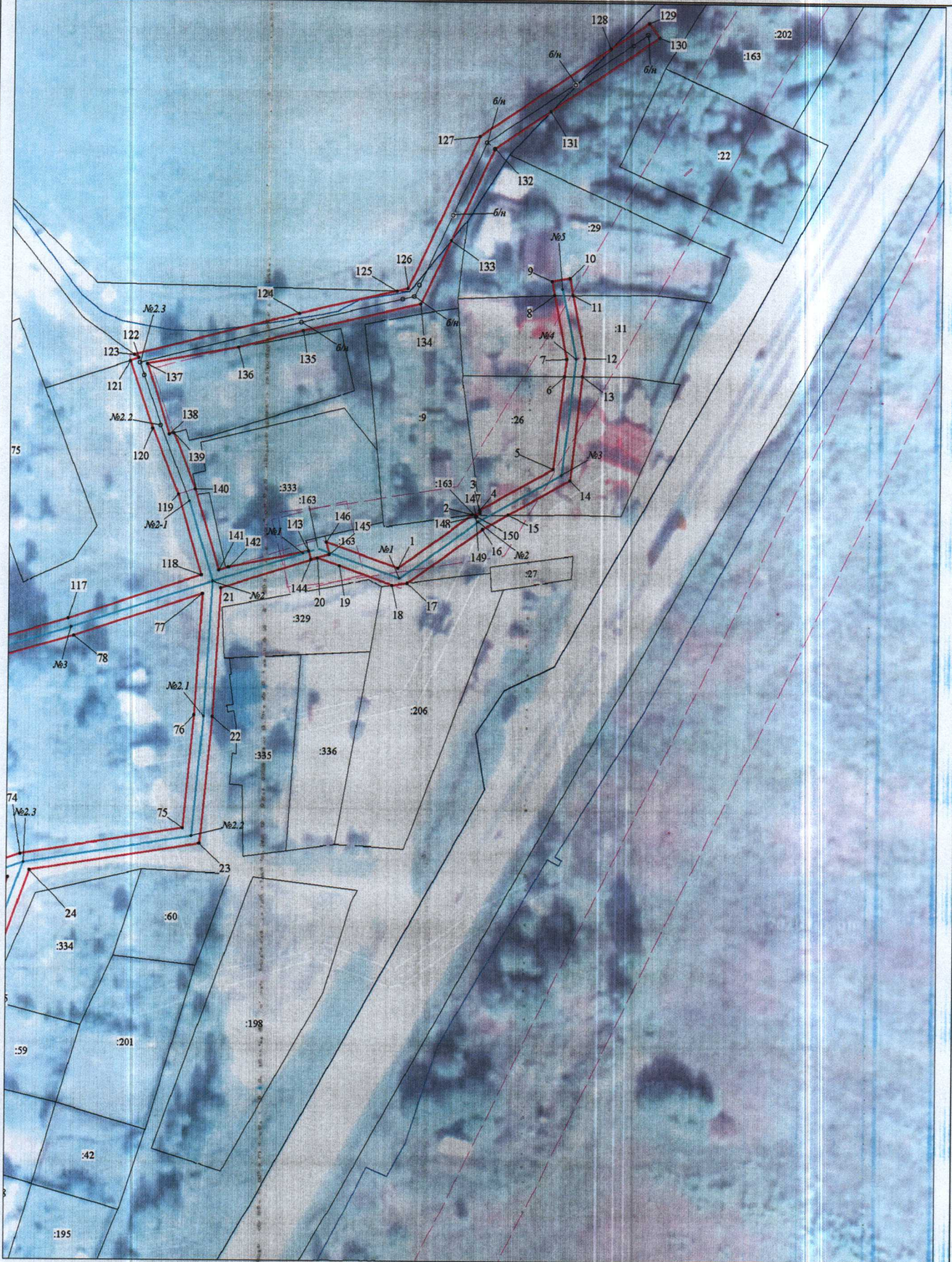
- Условные обозначения**
- 59:18:00:40101 - проектные границы публичного сервитута
 - :22 - кадастровый номер квартала
 - - граница и номер земельного участка, сведения о котором внесены в ЕИРН
 - - Воздушная линия электропередачи ВЛ-0.4кВ от ТП-10101 фидер Быт
 - п1 - обозначение характерной точки проектной границы публичного сервитута
 - №1/1 - обозначение и номер опоры ЛЭП
 - опора №1 - охранная зона ЛЭП
 - - граница муниципального образования

УТВЕРЖДЕНА
 постановлением администрации
 Добрянского городского округа
 от 30.03.2021 № 568

Описание границы	Смежный землепользователь (при наличии кадастровый номер земельного участка)	Площадь обременения, кв.м
от точки 1 до точки 2, от точки 15 до точки 17, от точки 18 до точки 27, от точки 32 до точки 33, от точки 44 до точки 48, от точки 53 до точки 54, от точки 59 до точки 62, от точки 64 до точки 82, от точки 86 до точки 88, от точки 91 до точки 101, от точки 103 до точки 108, от точки 111 до точки 121, от точки 121 до точки 123, от точки 128 до точки 131, от точки 133 до точки 136, от точки 139 до точки 142, от точки 146 до точки 1	земли Добрянского городского округа	5004
от точки 2 до точки 4	59:18:00:40101:19	0
от точки 4 до точки 6, от точки 13 до точки 15	59:18:00:40101:26	251
от точки 6 до точки 8, от точки 11 до точки 13	59:18:00:40101:11	114
от точки 8 до точки 11	59:18:00:40101:29	22
от точки 17 до точки 18	59:18:00:40101:206	0
от точки 27 до точки 28, от точки 31 до точки 32	59:18:00:40101:182	61
от точки 28 до точки 31	59:18:00:40101:34	15
от точки 33 до точки 36	59:18:00:40101:35	93
от точки 36 до точки 39, от точки 48 до точки 50	59:18:00:40101:33	73
от точки 39 до точки 44	59:18:00:40101:181	116
от точки 50 до точки 51	59:18:00:40101:200	51
от точки 51 до точки 53	59:18:00:40101:37	19
от точки 54 до точки 57	59:18:00:40101:45	33
от точки 57 до точки 59	59:18:00:40101:203	0
от точки 62 до точки 64	59:18:00:40101:36	0
от точки 82 до точки 84	59:18:00:40101:7	0
от точки 84 до точки 86	59:18:00:40101:6	0
от точки 88 до точки 89	59:18:00:40101:16	7
от точки 89 до точки 91	59:18:00:40101:28	9
от точки 101 до точки 103, от точки 125 до точки 128, от точки 131 до точки 133	59:18:35:000101:46	409
от точки 108 до точки 111	59:18:00:40101:25	92
от точки 121 до точки 123	59:18:00:40101:197	0
от точки 136 до точки 139	59:18:00:40101:8	0
от точки 142 до точки 143	59:18:00:40101:333	0
от точки 143 до точки 146, от точки 147 до точки 147	59:18:00:40101:163	0
Итого		6369



Масштаб 1:1000



Масштаб 1:1000

Обозначение характерных точек границ	Координаты, м		Метод определения координат характерной точки	Мг, м	Обозначение характерных точек границ	Координаты, м		Метод определения координат характерной точки	Мг, м
	X	Y				X	Y		
1	558545.78	2246345.58	Геодезический метод	0.1	78	558526.42	2246255.43	Геодезический метод	0.1
2	558560.95	2246366.38	Геодезический метод	0.1	79	558514.54	2246214.92	Геодезический метод	0.1
3	558561.26	2246368.52	Геодезический метод	0.1	80	558500.79	2246175.74	Геодезический метод	0.1
4	558562.11	2246368.40	Геодезический метод	0.1	81	558527.43	2246167.62	Геодезический метод	0.1
5	558573.58	2246388.86	Геодезический метод	0.1	82	558521.11	2246151.56	Геодезический метод	0.1
6	558599.50	2246391.77	Геодезический метод	0.1	83	558522.50	2246150.81	Геодезический метод	0.1
7	558604.22	2246392.30	Геодезический метод	0.1	84	558515.39	2246134.00	Геодезический метод	0.1
8	558621.79	2246388.80	Геодезический метод	0.1	85	558514.46	2246131.79	Геодезический метод	0.1
9	558625.60	2246388.04	Геодезический метод	0.1	86	558511.36	2246126.77	Геодезический метод	0.1
10	558626.58	2246392.94	Геодезический метод	0.1	87	558510.68	2246125.06	Геодезический метод	0.1
11	558621.86	2246393.88	Геодезический метод	0.1	88	558518.90	2246117.58	Геодезический метод	0.1
12	558604.43	2246397.36	Геодезический метод	0.1	89	558522.20	2246114.58	Геодезический метод	0.1
13	558599.50	2246396.81	Геодезический метод	0.1	90	558523.30	2246113.58	Геодезический метод	0.1
14	558570.47	2246393.54	Геодезический метод	0.1	91	558526.40	2246116.98	Геодезический метод	0.1
15	558560.85	2246376.39	Геодезический метод	0.1	92	558526.67	2246117.28	Геодезический метод	0.1
16	558556.84	2246369.24	Геодезический метод	0.1	93	558516.60	2246126.44	Геодезический метод	0.1
17	558541.63	2246348.37	Геодезический метод	0.1	94	558532.20	2246166.26	Геодезический метод	0.1
18	558541.02	2246344.04	Геодезический метод	0.1	95	558561.96	2246158.40	Геодезический метод	0.1
19	558546.29	2246329.27	Геодезический метод	0.1	96	558590.16	2246150.34	Геодезический метод	0.1
20	558548.46	2246323.18	Геодезический метод	0.1	97	558598.40	2246126.07	Геодезический метод	0.1
21	558539.90	2246296.34	Геодезический метод	0.1	98	558591.13	2246103.30	Геодезический метод	0.1
22	558504.30	2246294.24	Геодезический метод	0.1	99	558584.18	2246078.72	Геодезический метод	0.1
23	558468.99	2246290.91	Геодезический метод	0.1	100	558580.24	2246047.32	Геодезический метод	0.1
24	558461.32	2246243.58	Геодезический метод	0.1	101	558582.29	2246047.06	Геодезический метод	0.1
25	558432.18	2246232.88	Геодезический метод	0.1	102	558585.20	2246046.70	Геодезический метод	0.1
26	558396.45	2246221.80	Геодезический метод	0.1	103	558587.43	2246064.40	Геодезический метод	0.1
27	558394.06	2246223.02	Геодезический метод	0.1	104	558589.10	2246077.72	Геодезический метод	0.1
28	558378.46	2246231.02	Геодезический метод	0.1	105	558595.92	2246101.86	Геодезический метод	0.1
29	558377.91	2246231.30	Геодезический метод	0.1	106	558603.66	2246126.12	Геодезический метод	0.1
30	558375.63	2246226.86	Геодезический метод	0.1	107	558595.92	2246148.94	Геодезический метод	0.1
31	558380.36	2246224.44	Геодезический метод	0.1	108	558615.22	2246144.31	Геодезический метод	0.1
32	558386.69	2246221.19	Геодезический метод	0.1	109	558633.08	2246140.02	Геодезический метод	0.1
33	558392.94	2246217.98	Геодезический метод	0.1	110	558634.24	2246144.88	Геодезический метод	0.1
34	558395.98	2246216.42	Геодезический метод	0.1	111	558616.44	2246149.15	Геодезический метод	0.1
35	558404.98	2246217.99	Геодезический метод	0.1	112	558592.78	2246154.82	Геодезический метод	0.1
36	558409.64	2246197.08	Геодезический метод	0.1	113	558563.28	2246163.22	Геодезический метод	0.1
37	558411.14	2246190.35	Геодезический метод	0.1	114	558531.41	2246171.64	Геодезический метод	0.1
38	558416.02	2246191.44	Геодезический метод	0.1	115	558507.23	2246179.00	Геодезический метод	0.1
39	558414.48	2246198.35	Геодезический метод	0.1	116	558519.30	2246213.38	Геодезический метод	0.1
40	558409.50	2246220.63	Геодезический метод	0.1	117	558531.20	2246253.94	Геодезический метод	0.1
41	558426.73	2246225.89	Геодезический метод	0.1	118	558543.37	2246290.86	Геодезический метод	0.1
42	558427.62	2246224.40	Геодезический метод	0.1	119	558565.84	2246284.26	Геодезический метод	0.1
43	558433.99	2246228.22	Геодезический метод	0.1	120	558584.15	2246276.94	Геодезический метод	0.1
44	558450.33	2246234.25	Геодезический метод	0.1	121	558602.71	2246270.56	Геодезический метод	0.1
45	558459.42	2246237.60	Геодезический метод	0.1	122	558603.50	2246272.97	Геодезический метод	0.1
46	558449.60	2246210.30	Геодезический метод	0.1	123	558604.43	2246271.65	Геодезический метод	0.1
47	558431.00	2246178.27	Геодезический метод	0.1	124	558616.25	2246317.50	Геодезический метод	0.1
48	558424.03	2246176.46	Геодезический метод	0.1	125	558622.67	2246344.71	Геодезический метод	0.1
49	558401.80	2246170.71	Геодезический метод	0.1	126	558623.38	2246347.75	Геодезический метод	0.1
50	558400.50	2246170.27	Геодезический метод	0.1	127	558665.67	2246367.50	Геодезический метод	0.1
51	558375.97	2246161.83	Геодезический метод	0.1	128	558690.21	2246403.75	Геодезический метод	0.1
52	558368.00	2246159.10	Геодезический метод	0.1	129	558697.46	2246414.45	Геодезический метод	0.1
53	558359.78	2246154.75	Геодезический метод	0.1	130	558693.32	2246417.25	Геодезический метод	0.1
54	558348.39	2246148.74	Геодезический метод	0.1	131	558672.85	2246387.23	Геодезический метод	0.1
55	558344.78	2246146.83	Геодезический метод	0.1	132	558662.28	2246371.72	Геодезический метод	0.1
56	558347.12	2246142.41	Геодезический метод	0.1	133	558636.79	2246359.66	Геодезический метод	0.1
57	558356.46	2246147.35	Геодезический метод	0.1	134	558619.06	2246351.27	Геодезический метод	0.1
58	558356.05	2246148.62	Геодезический метод	0.1	135	558611.40	2246318.70	Геодезический метод	0.1
59	558363.17	2246150.89	Геодезический метод	0.1	136	558606.75	2246300.65	Геодезический метод	0.1
60	558370.00	2246154.50	Геодезический метод	0.1	137	558601.88	2246275.27	Геодезический метод	0.1
61	558400.61	2246165.02	Геодезический метод	0.1	138	558582.38	2246281.64	Геодезический метод	0.1
62	558400.73	2246164.08	Геодезический метод	0.1	139	558582.78	2246282.87	Геодезический метод	0.1
63	558401.55	2246164.38	Геодезический метод	0.1	140	558567.26	2246289.06	Геодезический метод	0.1
64	558402.58	2246161.27	Геодезический метод	0.1	141	558544.86	2246295.68	Геодезический метод	0.1
65	558406.06	2246161.76	Геодезический метод	0.1	142	558545.74	2246298.40	Геодезический метод	0.1
66	558405.40	2246166.48	Геодезический метод	0.1	143	558550.38	2246320.62	Геодезический метод	0.1
67	558430.15	2246172.96	Геодезический метод	0.1	144	558548.11	2246321.26	Геодезический метод	0.1
68	558428.68	2246142.58	Геодезический метод	0.1	145	558549.48	2246326.50	Геодезический метод	0.1
69	558412.39	2246116.14	Геодезический метод	0.1	146	558552.90	2246325.61	Геодезический метод	0.1
70	558416.65	2246113.52	Геодезический метод	0.1	1	558545.78	2246345.58	Геодезический метод	0.1
71	558433.62	2246141.06	Геодезический метод	0.1					
72	558435.18	2246175.44	Геодезический метод	0.1	147	558560.56	2246367.44	Геодезический метод	0.1
73	558454.14	2246208.18	Геодезический метод	0.1	148	558560.33	2246367.21	Геодезический метод	0.1
74	558465.90	2246240.89	Геодезический метод	0.1	149	558560.10	2246367.44	Геодезический метод	0.1
75	558473.31	2246286.30	Геодезический метод	0.1	150	558560.33	2246367.66	Геодезический метод	0.1
76	558504.68	2246289.26	Геодезический метод	0.1	147	558560.56	2246367.44	Геодезический метод	0.1
77	558538.25	2246291.22	Геодезический метод	0.1					