



АДМИНИСТРАЦИЯ
ДОБРЯНСКОГО ГОРОДСКОГО ОКРУГА

ПОСТАНОВЛЕНИЕ

30.03.2021

№ 572

г.Добрянка

**Об установлении
публичного сервитута**

В соответствии со статьей 23, главой V.7 Земельного кодекса Российской Федерации, статьей 3.3, частями 3, 4 статьи 3.6 Федерального закона Российской Федерации от 25 октября 2001 г. № 137-ФЗ «О введении в действие Земельного кодекса Российской Федерации», Постановлением Правительства Российской Федерации от 24 февраля 2009 г. № 160 «О порядке установления охранных зон объектов электросетевого хозяйства и особых условий использования земельных участков, расположенных в границах таких зон», Уставом Добрянского городского округа, пунктом 3.4 Положения об управлении имущественных и земельных отношений администрации Добрянского городского округа, утвержденного решением Думы Добрянского городского округа от 19 декабря 2019 г. № 90, рассмотрев представленные документы, ходатайство об установлении публичного сервитута от 12 февраля 2021 г. № 265-01-01-75-396 открытого акционерного общества «Межрегиональная распределительная сетевая компания Урала», учитывая отсутствие заявлений иных правообладателей земельных участков в период публикации сообщения № 17/2021 о возможном установлении публичного сервитута,

администрация округа **ПОСТАНОВЛЯЕТ:**

1. Утвердить границы публичного сервитута, общей площадью 9062 кв. м, в том числе:

на часть земельного участка с кадастровым номером 59:18:1350101:72, площадью 47 кв. м;

на часть земельного участка с кадастровым номером 59:18:1350101:221, площадью 8 кв. м;

на часть земельного участка с кадастровым номером 59:18:1350101:22, площадью 59 кв. м;

на часть земельного участка с кадастровым номером 59:18:1350101:26, площадью 66 кв. м;

на часть земельного участка с кадастровым номером 59:18:1350101:83, площадью 103 кв. м;

на часть земельного участка с кадастровым номером 59:18:1350101:29, площадью 280 кв. м;

на часть земельного участка с кадастровым номером 59:18:1350101:345, площадью 120 кв. м;

на часть земельного участка с кадастровым номером 59:18:1350101:9, площадью 145 кв. м;

на часть земельного участка с кадастровым номером 59:18:1350101:49, площадью 159 кв. м;

на часть земельного участка с кадастровым номером 59:18:1350101:43, площадью 227 кв. м;

на часть земельного участка с кадастровым номером 59:18:3440101:3, площадью 410 кв. м;

на часть земельного участка с кадастровым номером 59:18:1350101:181, площадью 23 кв. м;

на часть земельного участка с кадастровым номером 59:18:1350101:5, площадью 211 кв. м;

на часть земельного участка с кадастровым номером 59:18:3430108:23, площадью 184 кв. м;

на часть земельного участка с кадастровым номером 59:18:1350101:211, площадью 39 кв. м;

на часть земельного участка с кадастровым номером 59:18:1350101:210, площадью 177 кв. м;

на часть земельного участка с кадастровым номером 59:18:1350101:15, площадью 110 кв. м;

на часть земельного участка с кадастровым номером 59:18:1350101:7, площадью 163 кв. м;

на часть земельного участка с кадастровым номером 59:18:1350101:343, площадью 28 кв. м;

на земли, находящиеся в государственной собственности, расположенные в кадастровом квартале 59:18:1350101, площадью 6503 кв. м.

2. Установить публичный сервитут на основании ходатайства открытого акционерного общества «Межрегиональная распределительная сетевая компания Урала» (620026, Свердловская обл., г. Екатеринбург, ул. Мамина-Сибиряка, д. 140, ОГРН 1056604000970, ИНН 6671163413), общей площадью 9062 кв. м, в том числе:

на часть земельного участка с кадастровым номером 59:18:1350101:72, расположенного по адресу: Пермский край, г. Добрянка, Добрянское городское поселение, д. Ярино;

на часть земельного участка с кадастровым номером 59:18:1350101:221, расположенного по адресу: Пермский край, Добрянский район, Добрянское городское поселение, д. Ярино;

на часть земельного участка с кадастровым номером 59:18:1350101:22, расположенного по адресу: Пермский край, Добрянский район, Добрянское городское поселение, д. Ярино, ул. Яринская, дом 6/10;

на часть земельного участка с кадастровым номером 59:18:1350101:26, расположенного по адресу: Пермский край, г. Добрянка, д. Ярино, Фоминский с/с;

на часть земельного участка с кадастровым номером 59:18:1350101:83, расположенного по адресу: Пермский край, г. Добрянка, д. Ярино, Фоминский с/с;

на часть земельного участка с кадастровым номером 59:18:1350101:29, расположенного по адресу: Пермский край, Добрянский район, Добрянское городское поселение, д. Ярино, ул. Центральная, д. 8/9;

на часть земельного участка с кадастровым номером 59:18:1350101:345, расположенного по адресу: Пермский край, Добрянский городской округ, д. Ярино, ул. Центральная, з/у 4;

на часть земельного участка с кадастровым номером 59:18:1350101:9, расположенного по адресу: Пермский край, Добрянский городской округ, д. Ярино, ул. Дорожная, з/у 1;

на часть земельного участка с кадастровым номером 59:18:1350101:49, расположенного по адресу: Пермский край, Добрянский район, Добрянское городское поселение, д. Ярино, ул. Центральная, д. 9;

на часть земельного участка с кадастровым номером 59:18:1350101:43, расположенного по адресу: Пермский край, Добрянский городской округ, д. Ярино, пер. Ключевой, з/у 3;

на часть земельного участка с кадастровым номером 59:18:3440101:3, расположенного по адресу: Пермский край, Добрянский район, Добрянское городское поселение, СПК «Уральская нива» «вблизи д. Ярино»;

на часть земельного участка с кадастровым номером 59:18:1350101:181, расположенного по адресу: Пермский край, Добрянский район, д. Ярино;

на часть земельного участка с кадастровым номером 59:18:1350101:5, расположенного по адресу: Пермский край, Добрянский район, Добрянское городское поселение, д. Ярино;

на часть земельного участка с кадастровым номером 59:18:3430108:23, расположенного по адресу: Пермский край, Добрянский район, СПК «Уральская нива» «урочище «Россохи»;

на часть земельного участка с кадастровым номером 59:18:1350101:211, расположенного по адресу: Пермский край, Добрянский район, Добрянское городское поселение, д. Ярино;

на часть земельного участка с кадастровым номером 59:18:1350101:210, расположенного по адресу: Пермский край, Добрянский район, Добрянское городское поселение, д. Ярино;

на часть земельного участка с кадастровым номером 59:18:1350101:15, расположенного по адресу: Пермский край, Добрянский район, Добрянское городское поселение, д. Ярино;

на часть земельного участка с кадастровым номером 59:18:1350101:7, расположенного по адресу: Пермский край, Добрянский городской округ, д. Ярино, ул. Центральная, 15;

на часть земельного участка с кадастровым номером 59:18:1350101:343, расположенного по адресу: Пермский край, Добрянский район, д. Ярино, ул. Центральная;

на земли, находящиеся в государственной собственности, расположенные в кадастровом квартале 59:18:1350101, по адресу: Пермский край, Добрянский городской округ, д. Ярино,

в целях размещения ВЛ-0,4 кВ ф.1 от ТП-10075, входящей в состав электросетевого комплекса «Полазна», сроком на 49 лет.

3. Открытому акционерному обществу «Межрегиональная распределительная сетевая компания Урала» в установленном законом порядке после прекращения действия публичного сервитута привести земли и части земельных участков с кадастровыми номерами 59:18:1350101:72, 59:18:1350101:221, 59:18:1350101:22, 59:18:1350101:26, 59:18:1350101:83, 59:18:1350101:29, 59:18:1350101:345, 59:18:1350101:9, 59:18:1350101:49, 59:18:1350101:43, 59:18:3440101:3, 59:18:1350101:181, 59:18:1350101:5, 59:18:3430108:23, 59:18:1350101:211, 59:18:1350101:210, 59:18:1350101:15, 59:18:1350101:7, 59:18:1350101:343, обремененных публичным сервитутом, в состояние, пригодное для их использования в соответствии с видом разрешенного использования.

4. Открытое акционерное общество «Межрегиональная распределительная сетевая компания Урала» вправе:

4.1 приступить к осуществлению публичного сервитута:

на часть земельного участка с кадастровым номером 59:18:1350101:72, площадью 47 кв. м;

на часть земельного участка с кадастровым номером 59:18:1350101:221, площадью 8 кв. м;

на часть земельного участка с кадастровым номером 59:18:1350101:22, площадью 59 кв. м;

на часть земельного участка с кадастровым номером 59:18:1350101:26, площадью 66 кв. м;

на часть земельного участка с кадастровым номером 59:18:1350101:83, площадью 103 кв. м;

на часть земельного участка с кадастровым номером 59:18:1350101:29, площадью 280 кв. м;

на часть земельного участка с кадастровым номером 59:18:1350101:345, площадью 120 кв. м;

на часть земельного участка с кадастровым номером 59:18:1350101:9, площадью 145 кв. м;

на часть земельного участка с кадастровым номером 59:18:1350101:49, площадью 159 кв. м;

на часть земельного участка с кадастровым номером 59:18:1350101:43, площадью 227 кв. м;

на часть земельного участка с кадастровым номером 59:18:3440101:3, площадью 410 кв. м;

на часть земельного участка с кадастровым номером 59:18:1350101:181, площадью 23 кв. м;

на часть земельного участка с кадастровым номером 59:18:1350101:5, площадью 211 кв. м;

на часть земельного участка с кадастровым номером 59:18:3430108:23, площадью 184 кв. м;

на часть земельного участка с кадастровым номером 59:18:1350101:211, площадью 39 кв. м;

на часть земельного участка с кадастровым номером 59:18:1350101:210, площадью 177 кв. м;

на часть земельного участка с кадастровым номером 59:18:1350101:15, площадью 110 кв. м;

на часть земельного участка с кадастровым номером 59:18:1350101:7, площадью 163 кв. м;

на часть земельного участка с кадастровым номером 59:18:1350101:343, площадью 28 кв. м;

на земли, находящиеся в государственной собственности, расположенные в кадастровом квартале 59:18:1350101, площадью 6503 кв. м, со дня внесения сведений о нем в Единый государственный реестр недвижимости;

4.2 в установленных границах публичного сервитута осуществлять, в соответствии с требованиями законодательства Российской Федерации, деятельность, для обеспечения которой установлен публичный сервитут;

4.3 до окончания срока публичного сервитута обратиться с ходатайством об установлении публичного сервитута на новый срок.

5. Управлению имущественных и земельных отношений администрации Добрянского городского округа в установленном законом порядке обеспечить:

5.1 опубликование настоящего постановления в порядке, установленном для официального опубликования (обнародования) муниципальных правовых актов Добрянского городского округа;

5.2 направление копии настоящего постановления в федеральный орган исполнительной власти, уполномоченный Правительством Российской Федерации на осуществление государственного кадастрового учета, ведение Единого государственного реестра недвижимости и предоставление сведений, содержащихся в Едином государственном реестре недвижимости;

5.3 направление копии настоящего постановления правообладателям земельных участков с кадастровыми номерами 59:18:1350101:72, 59:18:1350101:221, 59:18:1350101:22, 59:18:1350101:26, 59:18:1350101:83, 59:18:1350101:29, 59:18:1350101:345, 59:18:1350101:9, 59:18:1350101:49, 59:18:1350101:43, 59:18:3440101:3, 59:18:1350101:181, 59:18:1350101:5, 59:18:3430108:23, 59:18:1350101:211, 59:18:1350101:210, 59:18:1350101:15, 59:18:1350101:7, 59:18:1350101:343;

5.4 направление копии настоящего постановления, сведений о лицах, являющихся правообладателями земельных участков с кадастровыми номерами 59:18:1350101:72, 59:18:1350101:221, 59:18:1350101:22, 59:18:1350101:26, 59:18:1350101:83, 59:18:1350101:29, 59:18:1350101:345, 59:18:1350101:9, 59:18:1350101:49, 59:18:1350101:43, 59:18:3440101:3, 59:18:1350101:181, 59:18:1350101:5, 59:18:3430108:23, 59:18:1350101:211, 59:18:1350101:210, 59:18:1350101:15, 59:18:1350101:7, 59:18:1350101:343, заявителю.

6. Контроль за исполнением постановления возложить на первого заместителя главы администрации Добрянского городского округа.

Глава городского округа -
глава администрации
Добрянского городского округа

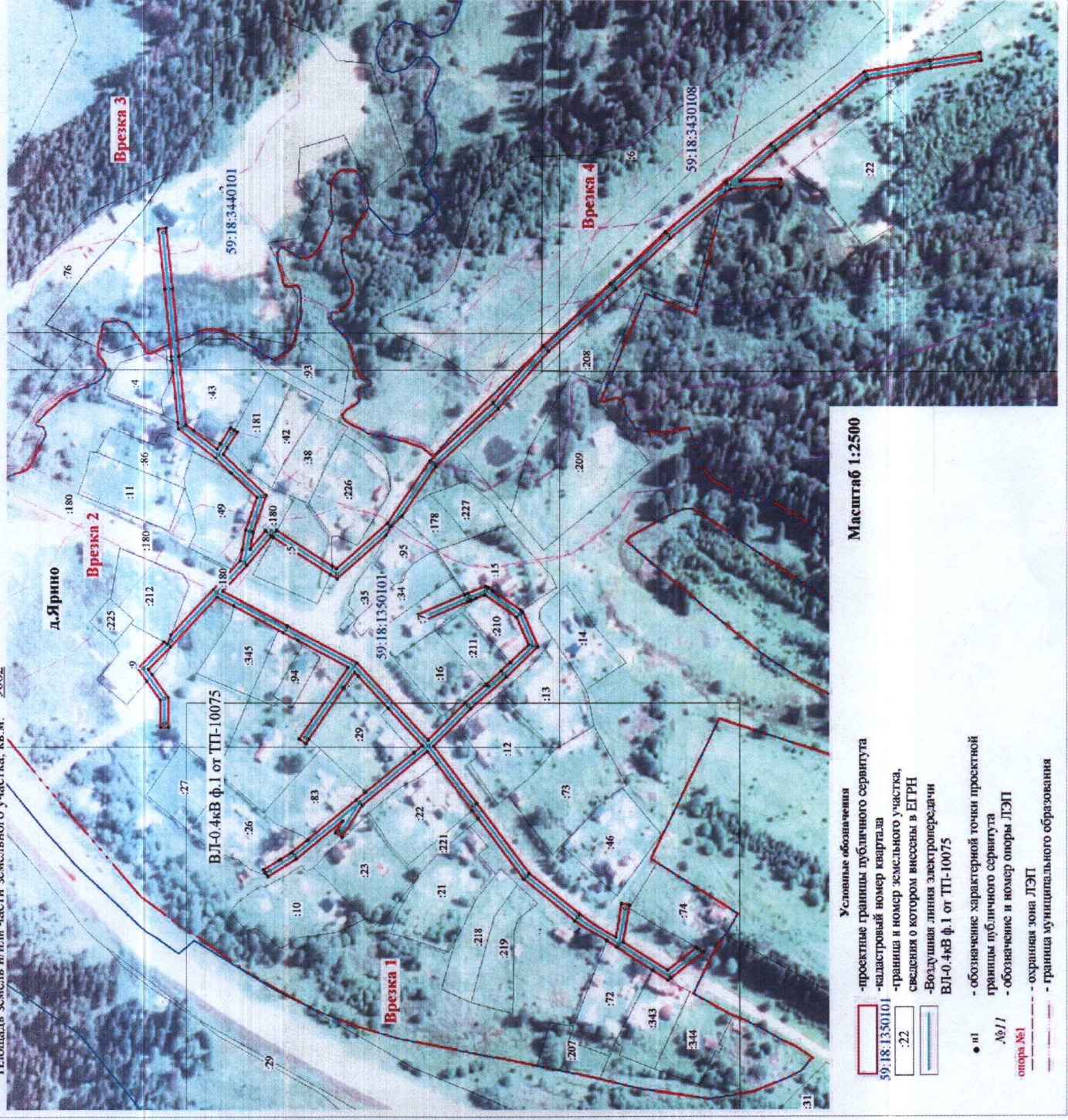


К.В. Лызов

УТВЕРЖЕНА

постановлением администрации Лист 1 из 6 листов
 Добрянского городского округа
 от 30.03.2021 № 572

Схема расположения границ публичного сервитута
 в состав электролинии комплекса "Поляна"
 Местоположение: Пермский край, Добрянский городской округ, д. Яррино
 Площадь земель и/или части земельного участка, кв. м: 9062



Масштаб 1:2500

- Условные обозначения
- проектные границы публичного сервитута
 - кадастровый номер квартала 59:18:1350101
 - границы и номер земельного участка, сведения о котором вынесены в ЕГРН
 - Воздушная линия электропередачи ВЛ-0,4кВ ф.1 от ТП-10075
 - n1 - обозначение характерной точки проектной границы публичного сервитута
 - №1/1 - обозначение и номер опоры ЛЭП
 - охранная зона ЛЭП
 - граница муниципального образования

Описание границы	Смежный земельный участок (участки)	Площадь, образованная, кв. м
от точки 1 до точки 3	59:18:1350101:72	47
от точки 3 до точки 6, от точки 8 до точки 16, от точки 18 до точки 19, от точки 25 до точки 26, от точки 27 до точки 29, от точки 30 до точки 34, от точки 36 до точки 38, от точки 40 до точки 45, от точки 49 до точки 52, от точки 55 до точки 58, от точки 59 до точки 60, от точки 66 до точки 67, от точки 69 до точки 71, от точки 75 до точки 80, от точки 82 до точки 83, от точки 84 до точки 96, от точки 100 до точки 113, от точки 116 до точки 118, от точки 119 до точки 127, от точки 145 до точки 159, от точки 160 до точки 161	земли Добрянского городского округа	6503
от точки 6 до точки 7	59:18:1350101:221	8
от точки 7 до точки 8	59:18:1350101:222	59
от точки 16 до точки 18, от точки 19 до точки 21	59:18:1350101:26	66
от точки 21 до точки 23	59:18:1350101:83	103
от точки 23 до точки 24, от точки 26 до точки 27, от точки 29 до точки 30	59:18:1350101:29	280
от точки 34 до точки 36	59:18:1350101:345	120
от точки 38 до точки 40, от точки 45 до точки 47	59:18:1350101:9	145
от точки 47 до точки 49	59:18:1350101:212	0
от точки 53 до точки 55	59:18:1350101:49	159
от точки 58 до точки 59, от точки 67 до точки 68, от точки 71 до точки 73	59:18:1350101:43	227
от точки 60 до точки 66	59:18:3440101:3	410
от точки 73 до точки 75	59:18:1350101:181	23
от точки 80 до точки 82	59:18:1350101:180(5)	0
от точки 83 до точки 84, от точки 118 до точки 119	59:18:1350101:5	211
от точки 96 до точки 100	59:18:3430108:23	184
от точки 113 до точки 114	59:18:1350101:178	0
от точки 114 до точки 116	59:18:1350101:95	0
от точки 127 до точки 129	59:18:1350101:16	0
от точки 129 до точки 131	59:18:1350101:211	39
от точки 131 до точки 135, от точки 143 до точки 144	59:18:1350101:210	177
от точки 135 до точки 137, от точки 140 до точки 143, от точки 144 до точки 145	59:18:1350101:15	110
от точки 137 до точки 140	59:18:1350101:7	163
от точки 159 до точки 160	59:18:1350101:74	0
от точки 161 до точки 1	59:18:1350101:343	28
Итого		9062

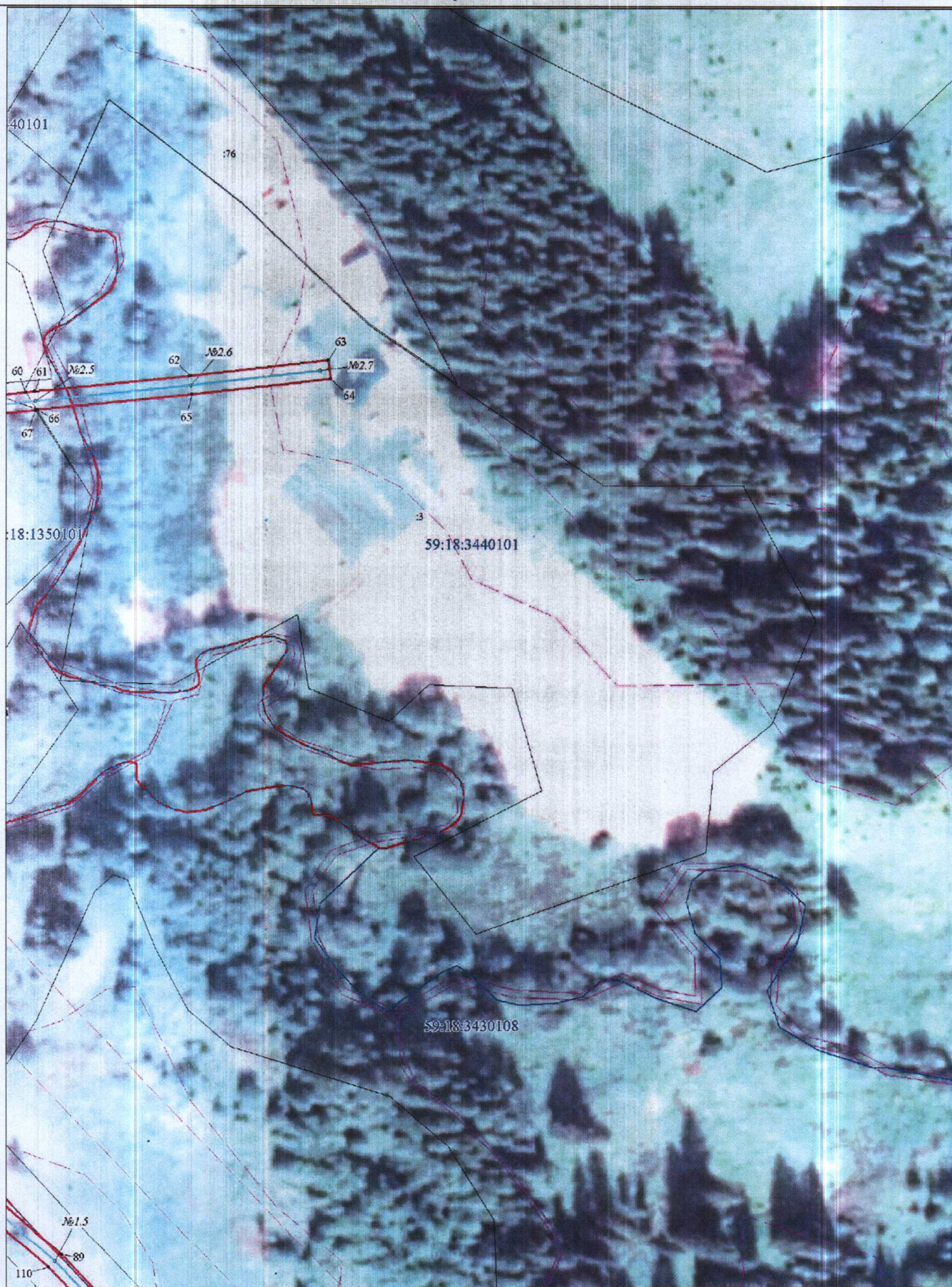


59:18:3430108

59:18:1350101

Масштаб 1:1000

УТВЕРЖДЕНА
постановлением администрации
Добрянского городского округа
от 30.03.2021 № 572

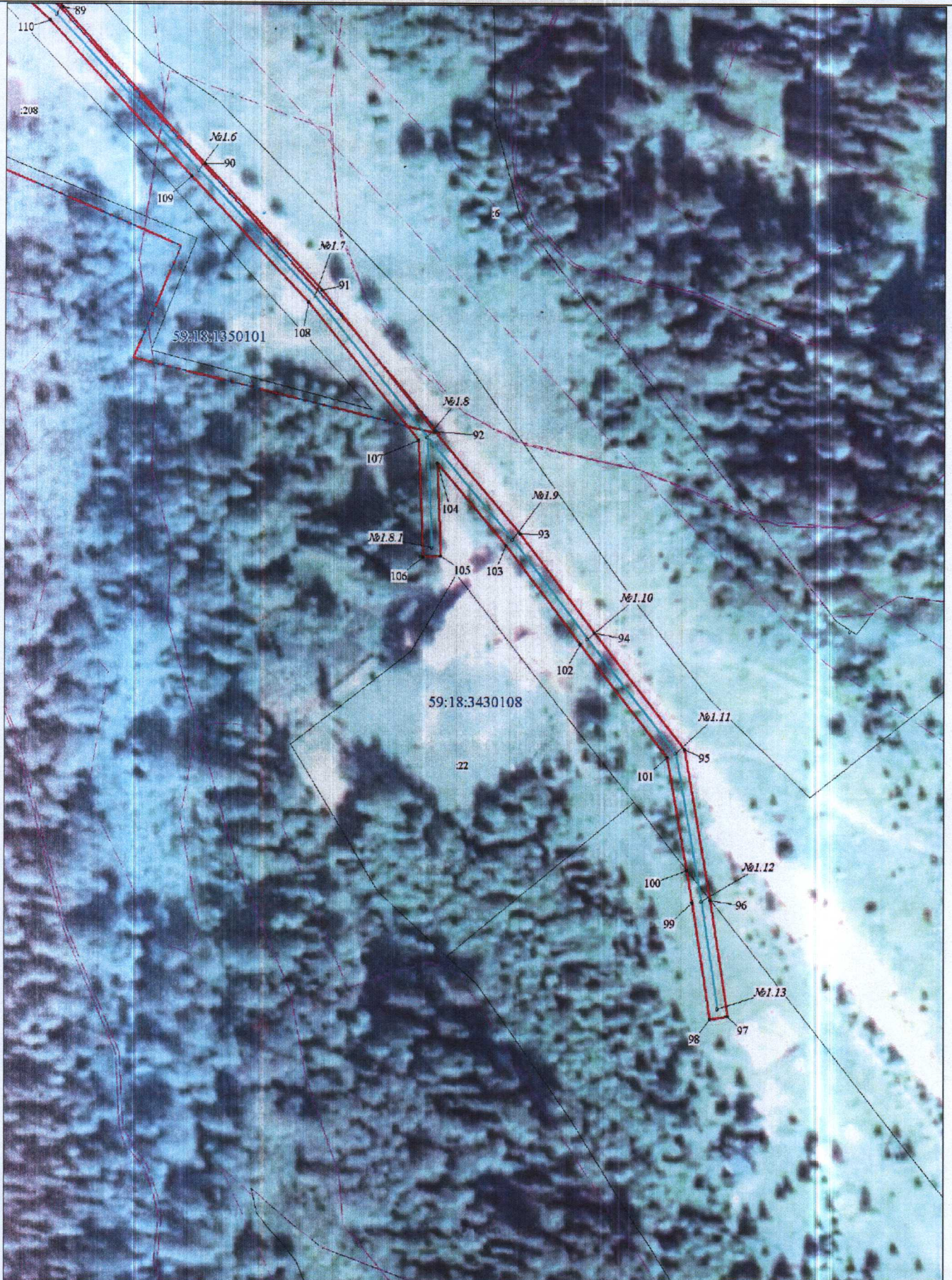


Масштаб 1:1000

УТВЕРЖДЕНА

постановлением администрации
Добрянского городского округа

от 30.03.2021 № 572



Масштаб 1:1000

УТВЕРЖДЕНА
постановлением администрации
Добрянского городского округа
от 30.03.2021 № 572