



АДМИНИСТРАЦИЯ
ДОБРЯНСКОГО ГОРОДСКОГО ОКРУГА

ПОСТАНОВЛЕНИЕ

23.03.2021

№ 492

г.Добрянка

**Об установлении
публичного сервитута**

В соответствии со статьей 23, главой V.7 Земельного кодекса Российской Федерации, Постановлением Правительства Российской Федерации от 24 февраля 2009 г. № 160 «О порядке установления охранных зон объектов электросетевого хозяйства и особых условий использования земельных участков, расположенных в границах таких зон», Уставом Добрянского городского округа, пунктом 3.4 Положения об управлении имущественных и земельных отношений администрации Добрянского городского округа, утвержденного решением Думы Добрянского городского округа от 19 декабря 2019 г. № 90, рассмотрев представленные документы, ходатайство об установлении публичного сервитута от 08 февраля 2021 г. № 265-01-01-75-303 открытого акционерного общества «Межрегиональная распределительная сетевая компания Урала», учитывая отсутствие заявлений иных правообладателей земельных участков в период публикации сообщения № 11/2021 о возможном установлении публичного сервитута, администрация округа **ПОСТАНОВЛЯЕТ:**

1. Утвердить границы публичного сервитута, общей площадью 1531 кв. м, в том числе:

на часть земельного участка с кадастровым номером 59:18:1040101:9, площадью 47 кв. м;

на часть земельного участка с кадастровым номером 59:18:1040101:19, площадью 7 кв. м.;

на земли, находящиеся в государственной собственности, площадью 1477 кв. м, расположенные в кадастровом квартале 59:18:1040101.

2. Установить публичный сервитут на основании ходатайства открытого акционерного общества «Межрегиональная распределительная сетевая компания Урала» (620026, Свердловская обл., г. Екатеринбург,

ул. Мамина-Сибиряка, д. 140, ОГРН 1056604000970, ИНН 6671163413), общей площадью 1531 кв. м, в том числе:

на части земельного участка с кадастровым номером 59:18:1040101:9, площадью 47 кв. м, расположенного по адресу: Пермский край, Добрянский городской округ, д. Боковая;

на части земельного участка с кадастровым номером 59:18:1040101:19, площадью 7 кв. м, расположенного по адресу: Пермский край, Добрянский городской округ, д. Боковая;

на землях, находящихся в государственной собственности, площадью 1477 кв. м, расположенных в кадастровом квартале 59:18:1040101, по адресу: Пермский край, Добрянский городской округ, д. Боковая, в целях размещения ВЛ-0,4 кВ ТП-10076, входящей в состав электросетевого комплекса «Перемская», сроком на 49 лет.

3. Открытому акционерному обществу «Межрегиональная распределительная сетевая компания Урала» в установленном законом порядке после прекращения действия публичного сервитута привести земли и части земельных участков с кадастровыми номерами 59:18:1040101:9, 59:18:1040101:19, обремененные публичным сервитутом, в состояние, пригодное для их использования в соответствии с видом разрешенного использования.

4. Открытое акционерное общество «Межрегиональная распределительная сетевая компания Урала» вправе:

4.1 приступить к осуществлению публичного сервитута со дня внесения сведений о нем в Единый государственный реестр недвижимости;

4.2 в установленных границах публичного сервитута осуществлять, в соответствии с требованиями законодательства Российской Федерации, деятельность, для обеспечения которой установлен публичный сервитут;

4.3 до окончания срока публичного сервитута обратиться с ходатайством об установлении публичного сервитута на новый срок.

5. Управлению имущественных и земельных отношений администрации Добрянского городского округа в установленном законом порядке обеспечить:

5.1 опубликование настоящего постановления в порядке, установленном для официального опубликования (обнародования) муниципальных правовых актов Добрянского городского округа;

5.2 направление копии настоящего постановления в федеральный орган исполнительной власти, уполномоченный Правительством Российской Федерации на осуществление государственного кадастрового учета, ведение Единого государственного реестра недвижимости и предоставление сведений, содержащихся в Едином государственном реестре недвижимости;

5.3 направление копий настоящего постановления правообладателям земельных участков с кадастровыми номерами 59:18:1040101:9, 59:18:1040101:19;

5.4 направление копии настоящего постановления, сведений о лицах, являющимся правообладателями земельных участков с кадастровыми номерами 59:18:1040101:9, 59:18:1040101:19, заявителю.

6. Контроль за исполнением постановления возложить на первого заместителя главы администрации Добрянского городского округа.

Глава городского округа -
глава администрации
Добрянского городского округа



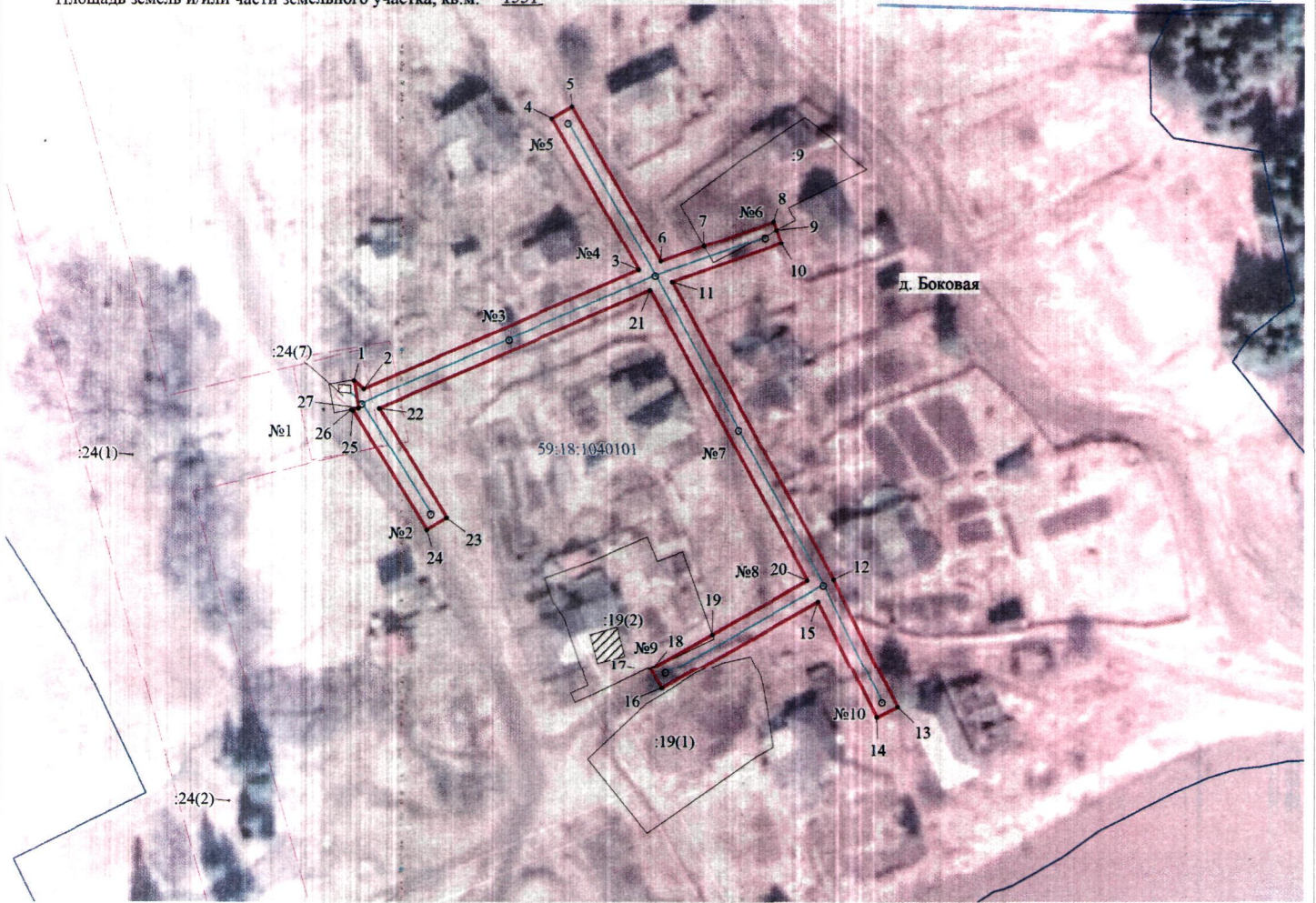
К.В. Лызов

Схема расположения границ публичного сервитута

Объект: ВЛ-0,4кВ ТП-10076, входящая в состав электросетевого комплекса "Перемская"

Местоположение: Пермский край, Добрянский городской округ

Площадь земель и/или части земельного участка, кв.м: 1531



Масштаб 1:1000

Каталог координат (Система координат МСК-59, зона 2)

Обозначение характерных точек границ	Координаты, м		Метод определения координат характерной точки	Мг, м	Обозначение характерных точек границ	Координаты, м		Метод определения координат характерной точки	Мг, м
	X	Y				X	Y		
1	2	3	4	5	1	2	3	4	5
1	584005.9	2273901.4	Геодезический метод	0.1	15	583959.8	2274001.5	Геодезический метод	0.1
2	584004.2	2273903.5	Геодезический метод	0.1	16	583940.6	2273967.8	Геодезический метод	0.1
3	584030.2	2273962.3	Геодезический метод	0.1	17	583944.9	2273965.4	Геодезический метод	0.1
4	584062.7	2273943.4	Геодезический метод	0.1	18	583945.4	2273966.1	Геодезический метод	0.1
5	584065.2	2273947.7	Геодезический метод	0.1	19	583952.6	2273978.8	Геодезический метод	0.1
6	584032.1	2273967	Геодезический метод	0.1	20	583964.2	2273999.1	Геодезический метод	0.1
7	584035.5	2273976.4	Геодезический метод	0.1	21	584025.8	2273964.8	Геодезический метод	0.1
8	584040.9	2273991.2	Геодезический метод	0.1	22	584000.1	2273906.8	Геодезический метод	0.1
9	584039	2273991.9	Геодезический метод	0.1	23	583977.1	2273921.4	Геодезический метод	0.1
10	584036.2	2273992.9	Геодезический метод	0.1	24	583974.4	2273917.1	Геодезический метод	0.1
11	584027.7	2273969.5	Геодезический метод	0.1	25	583999.6	2273901.2	Геодезический метод	0.1
12	583964.4	2274004.7	Геодезический метод	0.1	26	583999.9	2273900.9	Геодезический метод	0.1
13	583936.7	2274018.6	Геодезический метод	0.1	27	584000.2	2273902.4	Геодезический метод	0.1
14	583934.4	2274014.1	Геодезический метод	0.1	1	584005.9	2273901.4	Геодезический метод	0.1
Площадь кв.м.									1531

Описание границ смежных землепользователей

Описание границы	Смежный землепользователь (при наличии кадастровый номер земельного участка)	Площадь обременения, кв.м
от точки 19 до точки 7, от точки 9 до точки 18	земли Добрянского городского округа	1477
от точки 7 до точки 9	59:18:1040101:9	47
от точки 18 до точки 19	59:18:1040101:19	7
Итого		1531

Условные обозначения

- ЗУ1 - проектные границы публичного сервитута
- 59:18:1040101 - кадастровый номер квартала
- :22 - граница и номер земельного участка, сведения о котором внесены в ЕГРН
- Воздушная линия электропередачи ВЛ-0,4кВ ТП-10076
- №1 - обозначение характерной точки проектной границы публичного сервитута
- опора №1 - обозначение и номер опоры ЛЭП
- охранный зона ЛЭП