



АДМИНИСТРАЦИЯ
ДОБРЯНСКОГО ГОРОДСКОГО ОКРУГА

ПОСТАНОВЛЕНИЕ

25.03.2021

№ 521

г.Добрянка

**Об установлении публичного
сервитута**

В соответствии со статьей 23, главой V.7 Земельного кодекса Российской Федерации, статьей 3.3, частями 3, 4 статьи 3.6 Федерального закона Российской Федерации от 25 октября 2001 г. № 137-ФЗ «О введении в действие Земельного кодекса Российской Федерации, Постановлением Правительства Российской Федерации от 24 февраля 2009 г. № 160 «О порядке установления охранных зон объектов электросетевого хозяйства и особых условий использования земельных участков, расположенных в границах таких зон», Уставом Добрянского городского округа, пунктом 3.4 Положения об управлении имущественных и земельных отношений администрации Добрянского городского округа, утвержденного решением Думы Добрянского городского округа от 19 декабря 2019 г. № 90, рассмотрев представленные документы, ходатайство об установлении публичного сервитута от 05 февраля 2021 г. вх. № 265-01-01-75-285 открытого акционерного общества «Межрегиональная распределительная сетевая компания Урала», учитывая отсутствие заявлений иных правообладателей земельных участков в период публикации сообщения о возможном установлении публичного сервитута от 17 февраля 2021 г. № 4/2021, администрация округа ПОСТАНОВЛЯЕТ:

1. Утвердить границы публичного сервитута, общей площадью 10276 кв. м, на землях, находящихся в государственной собственности, и частях земельных участков согласно приложению к настоящему постановлению.

2. Установить публичный сервитут на основании ходатайства открытого акционерного общества «Межрегиональная распределительная сетевая компания Урала» (620026, Свердловская обл., г. Екатеринбург, ул. Мамина-Сибиряка, д. 140, ОГРН 1056604000970, ИНН 6671163413), общей площадью 10276 кв. м, в целях размещения ВЛ-0,4 кВ ф. № 1, быт от ТП-10065,

сроком на 49 лет, на землях, находящихся в государственной собственности, и частях земельных участков согласно приложению к настоящему постановлению.

3. Открытому акционерному обществу «Межрегиональная распределительная сетевая компания Урала» в установленном законом порядке после прекращения действия публичного сервитута привести земли, находящиеся в государственной собственности, и части обремененных публичным сервитутом земельных участков, согласно приложению к настоящему постановлению, в состояние, пригодное для их использования в соответствии с видами разрешенного использования.

4. Открытое акционерное общество «Межрегиональная распределительная сетевая компания Урала» вправе:

4.1 приступить к осуществлению публичного сервитута:

на землях, находящихся в государственной собственности, и частях земельных участков, согласно приложению к настоящему постановлению, со дня внесения сведений о нем в Единый государственный реестр недвижимости;

4.2 в установленных границах публичного сервитута осуществлять, в соответствии с требованиями законодательства Российской Федерации, деятельность, для обеспечения которой установлен публичный сервитут;

4.3 до окончания срока публичного сервитута обратиться с ходатайством об установлении публичного сервитута на новый срок.

5. Управлению имущественных и земельных отношений администрации Добрянского городского округа в установленном законом порядке обеспечить:

5.1 опубликование настоящего постановления в порядке, установленном для официального опубликования (обнародования) муниципальных правовых актов Добрянского городского округа;

5.2 направление копии настоящего постановления в федеральный орган исполнительной власти, уполномоченный Правительством Российской Федерации на осуществление государственного кадастрового учета, государственной регистрации прав, ведение Единого государственного реестра недвижимости и предоставление сведений, содержащихся в Едином государственном реестре недвижимости;

5.3 направление копии настоящего постановления правообладателям земельных участков согласно приложению к настоящему постановлению;

5.4 направление заявителю копии настоящего постановления, сведений о лицах, являющихся правообладателями земельных участков, согласно приложению к настоящему постановлению.

6. Контроль за исполнением постановления возложить на первого заместителя главы администрации Добрянского городского округа.

Глава городского округа -
глава администрации Добрянского
городского округа



К.В. Лызов

Приложение
к постановлению
администрации Добрянского
городского округа
от 25.03.2021 № 521

№ п/п	Кадастровый номер, адрес или местоположение земельного участка	Площадь части земельного участка (кв. м)
1	Пермский край, Добрянский район, д. Кунья, кадастровый номер 59:18:0820101:33	18
2	Пермский край, г. Добрянка, Перемской с/с, д. Кунья, кадастровый номер 59:18:0820101:14	10
3	Пермский край, Добрянский район, кадастровый номер 59:18:0820101:35	198
4	Пермский край, Добрянский район, Перемское с/п, д. Кунья, ул. Заречная, д. 1, кадастровый номер 59:18:0820101:4	372
5	Пермский край, Добрянский район, Перемское с/п, д. Кунья, кадастровый номер 59:18:0820101:3	576
6	Пермский край, Добрянский район, Перемское с/п, д. Кунья, кадастровый номер 59:18:0820101:24	155
7	Пермский край, г. Добрянка, Перемской с/с, д. Кунья, кадастровый номер 59:18:0820101:1	14
8	Пермский край, Добрянский район, Перемское с/п., д. Кунья, кадастровый номер 59:18:0820101:25	247
9	Пермский край, Добрянский район, Перемское с/п, д. Кунья, кадастровый номер 59:18:0820101:26	90
10	Пермский край, Добрянский район, Перемское с/п, д. Кунья, кадастровый номер 59:18:0820101:23	38
11	Пермский край, Добрянский район, Перемское с/п, д. Кунья, кадастровый номер 59:18:0820101:27	1
12	Пермский край, Добрянский район, Перемское с/п, в районе д. Кунья, кадастровый номер 59:18:2360102:207	387
13	Пермский край, Добрянский городской округ, кадастровые кварталы 59:18:0820101, 59:18:2360102	8170

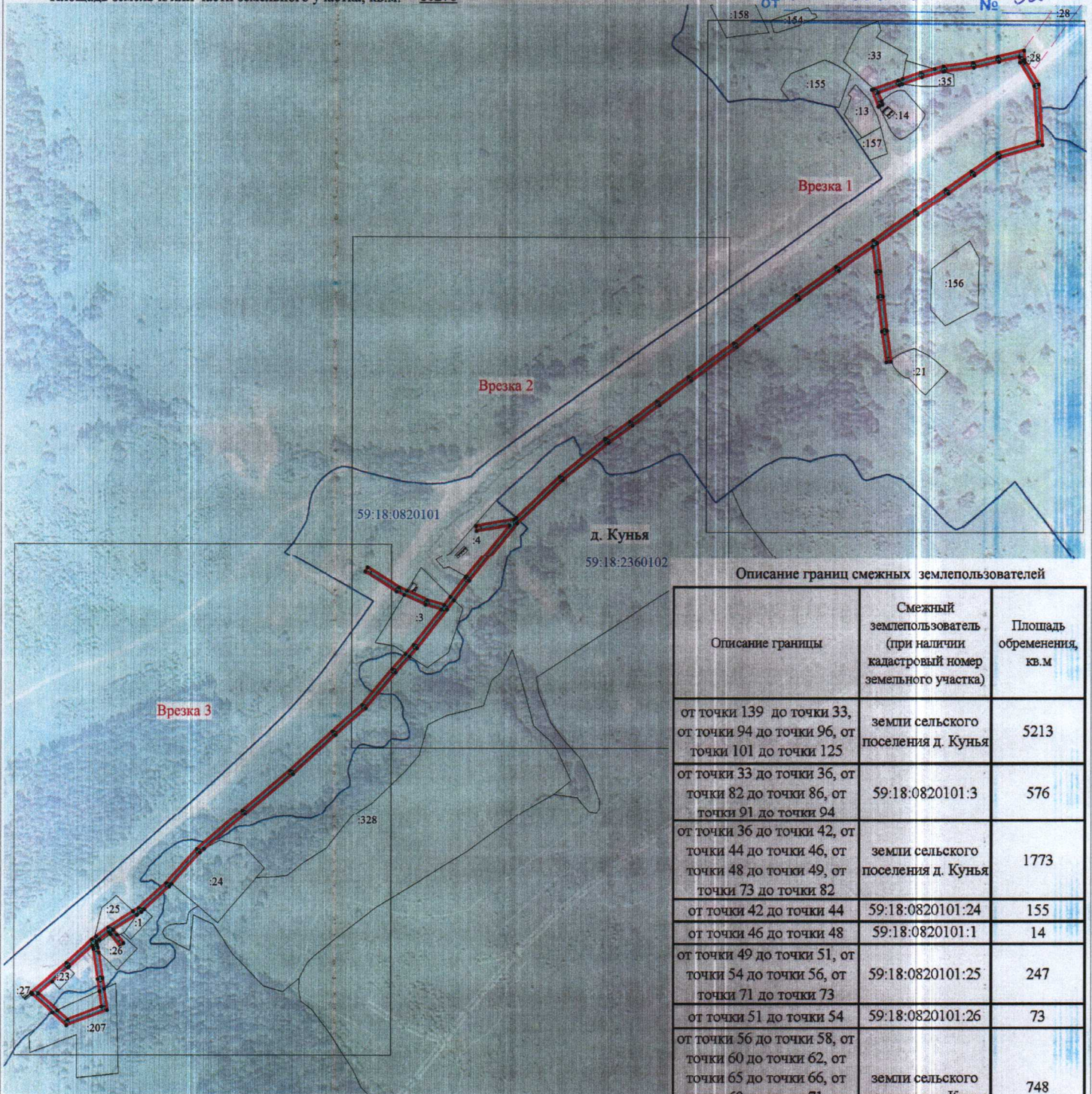
Схема расположения границ публичного сервитута

постановлением администрации

Добрянского городского округа

от 25.03.2021 № 521

Объект: ВЛ-0.4кВ ф.№1, быт от ТП-10065, входящая в состав электросетевого комплекса "Перемская"
 Местоположение: Пермский край, Добрянский городской округ, д. Кунья
 Площадь земель и/или части земельного участка, кв.м: 10276



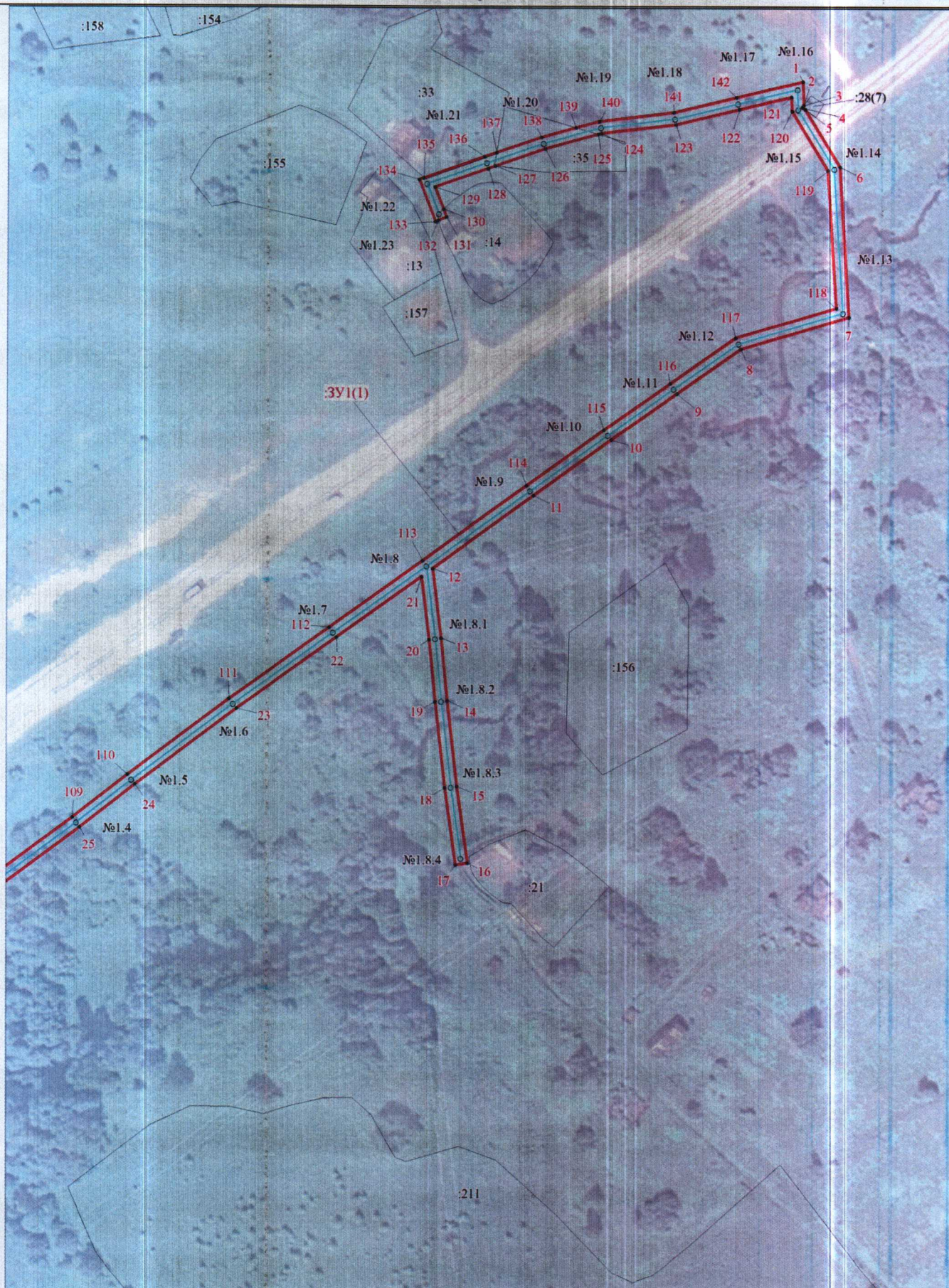
Описание границ смежных землепользователей

Описание границы	Смежный землепользователь (при наличии кадастровый номер земельного участка)	Площадь обременения, кв.м
от точки 139 до точки 33, от точки 94 до точки 96, от точки 101 до точки 125	земли сельского поселения д. Кунья	5213
от точки 33 до точки 36, от точки 82 до точки 86, от точки 91 до точки 94	59:18:0820101:3	576
от точки 36 до точки 42, от точки 44 до точки 46, от точки 48 до точки 49, от точки 73 до точки 82	земли сельского поселения д. Кунья	1773
от точки 42 до точки 44	59:18:0820101:24	155
от точки 46 до точки 48	59:18:0820101:1	14
от точки 49 до точки 51, от точки 54 до точки 56, от точки 71 до точки 73	59:18:0820101:25	247
от точки 51 до точки 54	59:18:0820101:26	73
от точки 56 до точки 58, от точки 60 до точки 62, от точки 65 до точки 66, от точки 68 до точки 71, от точки 149 до точки 151, от точки 152 до точки 146	земли сельского поселения д. Кунья	748
от точки 58 до точки 60	59:18:0820101:26	17
от точки 62 до точки 65, от точки 146 до точки 149	59:18:2360102:207	387
от точки 66 до точки 68	59:18:0820101:27	1
от точки 86 до точки 91	земли сельского поселения д. Кунья	235
от точки 96 до точки 101	59:18:0820101:4	372
от точки 125 до точки 127, от точки 137 до точки 139	59:18:0820101:35	198
от точки 127 до точки 130, от точки 132 до точки 135	земли сельского поселения д. Кунья	201
от точки 130 до точки 132	59:18:0820101:14	10
от точки 135 до точки 137	59:18:0820101:33	18
от точки 151 до точки 152	59:18:0820101:23	38
Итого		10276

Масштаб 1:4000

Условные обозначения

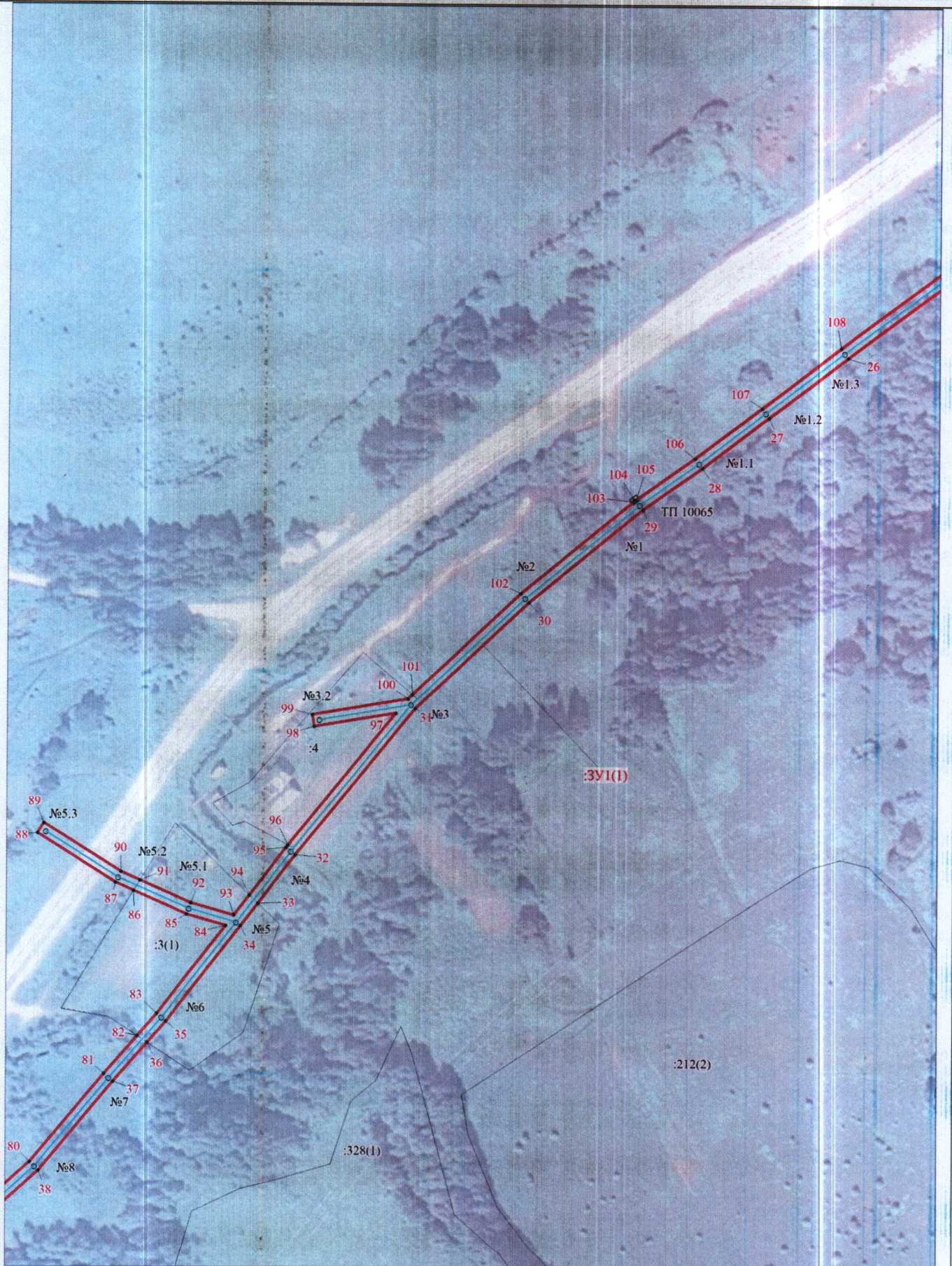
- :ЗУ1 -проектные границы публичного сервитута
- 59:18:2360102 - кадастровый номер квартала
- :22 -граница и номер земельного участка, сведения о котором внесены в ЕГРН
- Воздушная линия электропередачи ВЛ-0.4кВ ф.№1, быт от ТП-10065
- н1 • - обозначение характерной точки проектной границы публичного сервитута
- №11 - обозначение и номер опоры ЛЭП
- опора №1 - охранный радиус ЛЭП



Масштаб 1:1500

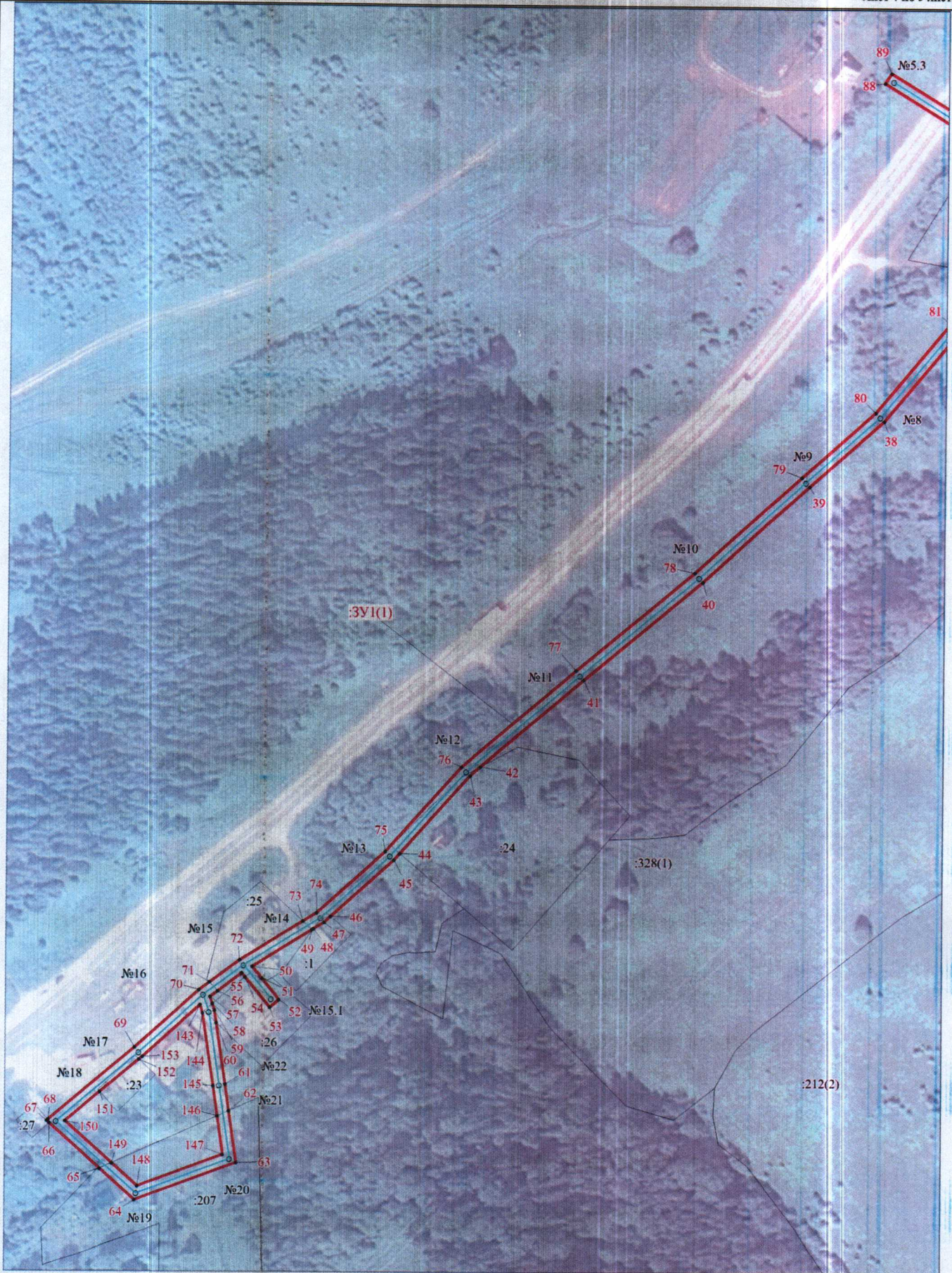
УТВЕРЖДЕНА

постановлением администрации
Добрянского городского округа
от 25.03.2021 № 521



Масштаб 1:1500

УТВЕРЖДЕНА
постановлением администрации
Добрянского городского округа
от 25.03.2021 № 521



Масштаб 1:1500

УТВЕРЖДЕНА
постановлением администрации
Добрянского городского округа
от 25.03.2021 № 521

Каталог координат (Система координат МСК-59, зона 2)									
Обозначение характерных точек границ	Координаты, м		Метод определения координат характерной точки	Мт. м	Обозначение характерных точек границ	Координаты, м		Метод определения координат характерной точки	Мт. м
	X	Y				X	Y		
1	2	3	4	5	1	2	3	4	5
:ЗУ(1)									
1	594802.52	2262373.42	Геодезический метод	0.1	79	594097.83	2261660	Геодезический метод	0.1
2	594792.97	2262373.85	Геодезический метод	0.1	80	594125.09	2261690.54	Геодезический метод	0.1
3	594792.96	2262373.85	Геодезический метод	0.1	81	594162.07	2261721.35	Геодезический метод	0.1
4	594791.98	2262373.2	Геодезический метод	0.1	82	594177.87	2261735.17	Геодезический метод	0.1
5	594791.14	2262374.44	Геодезический метод	0.1	83	594187.15	2261743.29	Геодезический метод	0.1
6	594767.85	2262388.85	Геодезический метод	0.1	84	594223.81	2261771.9	Геодезический метод	0.1
7	594706.04	2262393.01	Геодезический метод	0.1	85	594228.48	2261755.52	Геодезический метод	0.1
8	594692.82	2262348.57	Геодезический метод	0.1	86	594238.21	2261733.29	Геодезический метод	0.1
9	594674.61	2262322.46	Геодезический метод	0.1	87	594241.57	2261725.62	Геодезический метод	0.1
10	594655.58	2262295.4	Геодезический метод	0.1	88	594261.82	2261692.76	Геодезический метод	0.1
11	594632.56	2262263.54	Геодезический метод	0.1	89	594266.07	2261695.39	Геодезический метод	0.1
12	594602.59	2262222.06	Геодезический метод	0.1	90	594246.02	2261727.94	Геодезический метод	0.1
13	594574.16	2262225.73	Геодезический метод	0.1	91	594242.52	2261735.93	Геодезический метод	0.1
14	594548.43	2262228.36	Геодезический метод	0.1	92	594233.2	2261757.21	Геодезический метод	0.1
15	594513.54	2262232.5	Геодезический метод	0.1	93	594228.09	2261775.17	Геодезический метод	0.1
16	594482.16	2262237.02	Геодезический метод	0.1	94	594236.52	2261781.6	Геодезический метод	0.1
17	594481.27	2262232.1	Геодезический метод	0.1	95	594256.45	2261796.79	Геодезический метод	0.1
18	594512.9	2262227.54	Геодезический метод	0.1	96	594257.4	2261797.56	Геодезический метод	0.1
19	594547.88	2262223.39	Геодезический метод	0.1	97	594312.52	2261842.47	Геодезический метод	0.1
20	594573.59	2262220.77	Геодезический метод	0.1	98	594306.67	2261808.14	Геодезический метод	0.1
21	594599.29	2262217.5	Геодезический метод	0.1	99	594311.61	2261807.4	Геодезический метод	0.1
22	594574.32	2262182.54	Геодезический метод	0.1	100	594318.45	2261847.44	Геодезический метод	0.1
23	594544.79	2262141.55	Геодезический метод	0.1	101	594320.19	2261849.29	Геодезический метод	0.1
24	594513.81	2262099.98	Геодезический метод	0.1	102	594362.83	2261894.56	Геодезический метод	0.1
25	594496.3	2262077.33	Геодезический метод	0.1	103	594401.18	2261941.31	Геодезический метод	0.1
26	594461.71	2262030.54	Геодезический метод	0.1	104	594402.21	2261941.33	Геодезический метод	0.1
27	594436.68	2261997.74	Геодезический метод	0.1	105	594402.01	2261942.34	Геодезический метод	0.1
28	594415.4	2261969.88	Геодезический метод	0.1	106	594419.43	2261966.92	Геодезический метод	0.1
29	594397.93	2261945.23	Геодезический метод	0.1	107	594440.65	2261994.71	Геодезический метод	0.1
30	594359.07	2261897.85	Геодезический метод	0.1	108	594465.71	2262027.54	Геодезический метод	0.1
31	594314.54	2261850.54	Геодезический метод	0.1	109	594500.29	2262074.31	Геодезический метод	0.1
32	594253.35	2261800.71	Геодезический метод	0.1	110	594517.8	2262096.96	Геодезический метод	0.1
33	594233.08	2261785.19	Геодезический метод	0.1	111	594548.81	2262138.59	Геодезический метод	0.1
34	594223.73	2261778.04	Геодезический метод	0.1	112	594578.38	2262179.62	Геодезический метод	0.1
35	594183.97	2261747.15	Геодезический метод	0.1	113	594605.77	2262217.94	Геодезический метод	0.1
36	594175.12	2261739.4	Геодезический метод	0.1	114	594636.61	2262260.61	Геодезический метод	0.1
37	594158.82	2261725.15	Геодезический метод	0.1	115	594659.66	2262292.5	Геодезический метод	0.1
38	594121.61	2261694.15	Геодезический метод	0.1	116	594678.71	2262319.59	Геодезический метод	0.1
39	594094.12	2261663.35	Геодезический метод	0.1	117	594697.39	2262346.37	Геодезический метод	0.1
40	594053.93	2261619.35	Геодезический метод	0.1	118	594709.69	2262387.75	Геодезический метод	0.1
41	594012.88	2261570.28	Геодезический метод	0.1	119	594766.29	2262383.94	Геодезический метод	0.1
42	593976.37	2261527.57	Геодезический метод	0.1	120	594790.49	2262368.98	Геодезический метод	0.1
43	593972.64	2261523.21	Геодезический метод	0.1	121	594796.24	2262368.71	Геодезический метод	0.1
44	593940.33	2261494.25	Геодезический метод	0.1	122	594791.07	2262347.23	Геодезический метод	0.1
45	593937.61	2261491.8	Геодезический метод	0.1	123	594784.77	2262321.33	Геодезический метод	0.1
46	593913.8	2261465.68	Геодезический метод	0.1	124	594781.07	2262290.8	Геодезический метод	0.1
47	593911.27	2261462.91	Геодезический метод	0.1	125	594780.69	2262289.4	Геодезический метод	0.1
48	593908.56	2261458.58	Геодезический метод	0.1	126	594774.64	2262267.48	Геодезический метод	0.1
49	593908.19	2261457.98	Геодезический метод	0.1	127	594767.56	2262247.12	Геодезический метод	0.1
50	593892.78	2261433.33	Геодезический метод	0.1	128	594766.54	2262244.18	Геодезический метод	0.1
51	593887.91	2261437.36	Геодезический метод	0.1	129	594758.82	2262222.07	Геодезический метод	0.1
52	593879.22	2261444.54	Геодезический метод	0.1	130	594749.83	2262225.63	Геодезический метод	0.1
53	593876.01	2261440.69	Геодезический метод	0.1	131	594746.55	2262226.93	Геодезический метод	0.1
54	593888.42	2261430.42	Геодезический метод	0.1	132	594745.07	2262223.57	Геодезический метод	0.1
55	593890.08	2261429.04	Геодезический метод	0.1	133	594744.54	2262222.35	Геодезический метод	0.1
56	593882.56	2261419.12	Геодезический метод	0.1	134	594761.84	2262215.54	Геодезический метод	0.1
57	593880.16	2261415.96	Геодезический метод	0.1	135	594762.52	2262217.47	Геодезический метод	0.1
58	593877.3	2261416.93	Геодезический метод	0.1	136	594771.26	2262242.54	Геодезический метод	0.1
59	593874.64	2261417.83	Геодезический метод	0.1	137	594772.95	2262247.4	Геодезический метод	0.1
60	593869.57	2261418.6	Геодезический метод	0.1	138	594779.42	2262265.99	Геодезический метод	0.1
61	593844.13	2261422.48	Геодезический метод	0.1	139	594783.33	2262280.19	Геодезический метод	0.1
62	593833.02	2261424.11	Геодезический метод	0.1	140	594785.99	2262289.83	Геодезический метод	0.1
63	593811.5	2261427.27	Геодезический метод	0.1	141	594789.69	2262320.44	Геодезический метод	0.1
64	593795.79	2261385.21	Геодезический метод	0.1	142	594795.93	2262346.05	Геодезический метод	0.1
65	593808.73	2261370.56	Геодезический метод	0.1	1	594802.52	2262373.42	Геодезический метод	0.1
66	593827.4	2261349.4	Геодезический метод	0.1					
67	593828.38	2261348.29	Геодезический метод	0.1	143	593876.85	2261411.89	Геодезический метод	0.1
68	593828.92	2261348.93	Геодезический метод	0.1	144	593873.44	2261412.95	Геодезический метод	0.1
69	593859.13	2261384.73	Геодезический метод	0.1	145	593843.39	2261417.54	Геодезический метод	0.1
70	593882.95	2261411.34	Геодезический метод	0.1	146	593830.88	2261419.37	Геодезический метод	0.1
71	593886.15	2261415.64	Геодезический метод	0.1	147	593814.77	2261421.73	Геодезический метод	0.1
72	593895.4	2261428.1	Геодезический метод	0.1	148	593801.52	2261386.27	Геодезический метод	0.1
73	593911.7	2261454.17	Геодезический метод	0.1	149	593810.99	2261375.54	Геодезический метод	0.1
74	593915.27	2261459.88	Геодезический метод	0.1	150	593828.3	2261355.94	Геодезический метод	0.1
75	593941.14	2261488.25	Геодезический метод	0.1	151	593840.56	2261370.48	Геодезический метод	0.1
76	593976.22	2261519.71	Геодезический метод	0.1	152	593854.25	2261386.69	Геодезический метод	0.1
77	594016.7	2261567.05	Геодезический метод	0.1	153	593855.36	2261388.01	Геодезический метод	0.1
78	594057.69	2261616.06	Геодезический метод	0.1	143	593876.85	2261411.89	Геодезический метод	0.1
Площадь кв. м.									10276

УТВЕРЖДЕНА
 постановлением администрации
 Добрянского городского округа
 от 25.03.2021 № 521