



228

АДМИНИСТРАЦИЯ
ДОБРЯНСКОГО ГОРОДСКОГО ОКРУГА

ПОСТАНОВЛЕНИЕ

18.03.2021

№ 458

г.Добрянка

Об установлении
публичного сервитута

В соответствии со статьей 23, главой V.7 Земельного кодекса Российской Федерации, статьей 3.3, частью 4 статьи 3.6 Федерального закона от 25 октября 2001 г. № 137-ФЗ «О введении в действие Земельного кодекса Российской Федерации», Постановлением Правительства Российской Федерации от 24 февраля 2009 г. № 160 «О порядке установления охранных зон объектов электросетевого хозяйства и особых условий использования земельных участков, расположенных в границах таких зон», Уставом Добрянского городского округа, рассмотрев представленные документы, ходатайство об установлении публичного сервитута от 29 января 2021 г. № 265-01-01-75-204 открытого акционерного общества «Межрегиональная распределительная сетевая компания Урала», учитывая отсутствие заявлений иных правообладателей земельных участков в период публикации сообщения о возможном установлении публичного сервитута от 10 февраля 2021 г. № 3/2020,

администрация округа ПОСТАНОВЛЯЕТ:

1. Утвердить границы публичного сервитута на земли, находящиеся в государственной собственности, площадью 87 кв. м, расположенные в кадастровом квартале 59:18:3630204 по адресу: Пермский край, Добрянский городской округ, в районе д. Конец Гор, согласно схеме расположения границ публичного сервитута.

2. Установить публичный сервитут на основании ходатайства открытого акционерного общества «Межрегиональная распределительная сетевая компания Урала» (620026, Свердловская обл., г. Екатеринбург, ул. Мамина-Сибиряка, д. 140, ОГРН 1056604000970, ИНН 6671163413), на земли, находящиеся в государственной собственности, площадью 87 кв. м, расположенные в кадастровом квартале 59:18:3630204 по адресу: Пермский край, Добрянский городской округ, в районе д. Конец Гор, для подключения (технологическое присоединение) к сетям инженерно-технического

обеспечения. Строительство КТП-250/6/0,4 кВ, ЛЭП 6 кВ, ВЛ-0,4 кВ для электроснабжения объекта садоводства по адресу: Пермский край, Добрянский городской округ, д. Конец Гор (4500054993), сроком на 10 лет.

3. Установить размер платы за публичный сервитут в размере 7 рублей 84 копейки (Семь рублей восемьдесят четыре копейки).

4. Открытому акционерному обществу «Межрегиональная распределительная сетевая компания Урала» в установленном законом порядке обеспечить:

4.1 внесение платы за публичный сервитут в размере 7 рублей 84 копейки (Семь рублей восемьдесят четыре копейки) единовременным платежом не позднее шести месяцев со дня издания настоящего постановления по платежным реквизитам, являющимся приложением к настоящему постановлению;

4.2 после прекращения действия публичного сервитута привести земли, обремененные публичным сервитутом, в состояние, пригодное для их использования в срок не позднее, чем три месяца после завершения деятельности, для обеспечения которой установлен публичный сервитут.

5. Открытое акционерное общество «Межрегиональная распределительная сетевая компания Урала» вправе:

5.1 приступить к осуществлению публичного сервитута после внесения платы за публичный сервитут, в соответствии с настоящим постановлением, но не ранее дня внесения сведений о публичном сервитуте в Единый государственный реестр недвижимости;

5.2 в установленных границах публичного сервитута осуществлять, в соответствии с требованиями законодательства Российской Федерации, деятельность, для обеспечения которой установлен публичный сервитут;

5.3 до окончания срока публичного сервитута обратиться с ходатайством об установлении публичного сервитута на новый срок.

6. Управлению имущественных и земельных отношений администрации Добрянского городского округа в установленном законом порядке обеспечить:

6.1 опубликование настоящего постановления в порядке, установленном для официального опубликования (обнародования) муниципальных правовых актов Добрянского городского округа, по месту нахождения земельных участков, в отношении которых принято указанное постановление;

6.2 направление копии настоящего постановления в федеральный орган исполнительной власти, уполномоченный Правительством Российской Федерации на осуществление государственного кадастрового учета, государственной регистрации прав, ведение Единого государственного реестра недвижимости и предоставление сведений, содержащихся в Едином государственном реестре недвижимости;

6.3 направление копии настоящего постановления правообладателям земельных участков, на которые устанавливается публичный сервитут;

6.4 направление заявителю копии настоящего постановления, сведений о лицах, являющихся правообладателями земельных участков, на которые устанавливается публичный сервитут.

7. Контроль за исполнением постановления возложить на первого заместителя главы администрации Добрянского городского округа.

Глава городского округа -
глава администрации Добрянского
городского округа



К.В. Лызов

Приложение
к постановлению
администрации Добрянского
городского округа
от 18.03.2021 № 458

РАСЧЕТ ПЛАТЫ
за публичный сервитут*

1. Площадь земель, обремененных сервитутом, – 87 кв. м.
2. Средний показатель кадастровой стоимости – 0,9012 руб./ кв. м.
3. Процент от кадастровой стоимости – 0,01%.
4. Срок публичного сервитута – 10 лет.
5. Размер платы за весь срок сервитута – 7 рублей 84 копейки.

ПЛАТЕЖНЫЕ РЕКВИЗИТЫ
для внесения платы за публичный сервитут

Управление Федерального Казначейства по Пермскому краю
(Управление имущественных и земельных отношений, л/с 04563298120)
Юридический и почтовый адрес: 618740, Пермский край, г. Добрянка,
ул. Советская, д. 14
ИНН 5948060183
КПП 594801001
Единый казначейский счет 40101810145370000048
Казначейский счет 03100643000000015600
Отделение Пермь Банка России// УФК по Пермскому краю г. Пермь
БИК 015773997
КБК 50611105312040000120
ОКТМО 57718000
ОКПО 42922570
Код администратора доходов 506

* Расчет платы произведен в соответствии с статьей 39.46 Земельного кодекса Российской Федерации, постановлением Правительства Пермского края от 23 января 2013 г. № 1479-п «Об утверждении результатов определения кадастровой стоимости земельных участков в составе земель сельскохозяйственного назначения на территории Пермского края и минимальных и средних значений удельных показателей кадастровой стоимости земель сельскохозяйственного назначения в разрезе видов использования и муниципальных районов (городских округов) Пермского края».

Схема расположения границ публичного сервитута

Объект: "Строительство КТП-250/6/0,4 кВ, ЛЭП 6 кВ, ВЛ-0,4кВ. Реконструкция КВЛ 6 кВ Адищево для электроснабжения объекта садоводства по адресу: Пермский край, Добрянский район, д. Конец Гор (4500054993)"

Местоположение: Пермский край, Добрянский район, Краснослудское с/п, с/т "Газовик"

Площадь земель или части земельного участка, кв.м.: 87

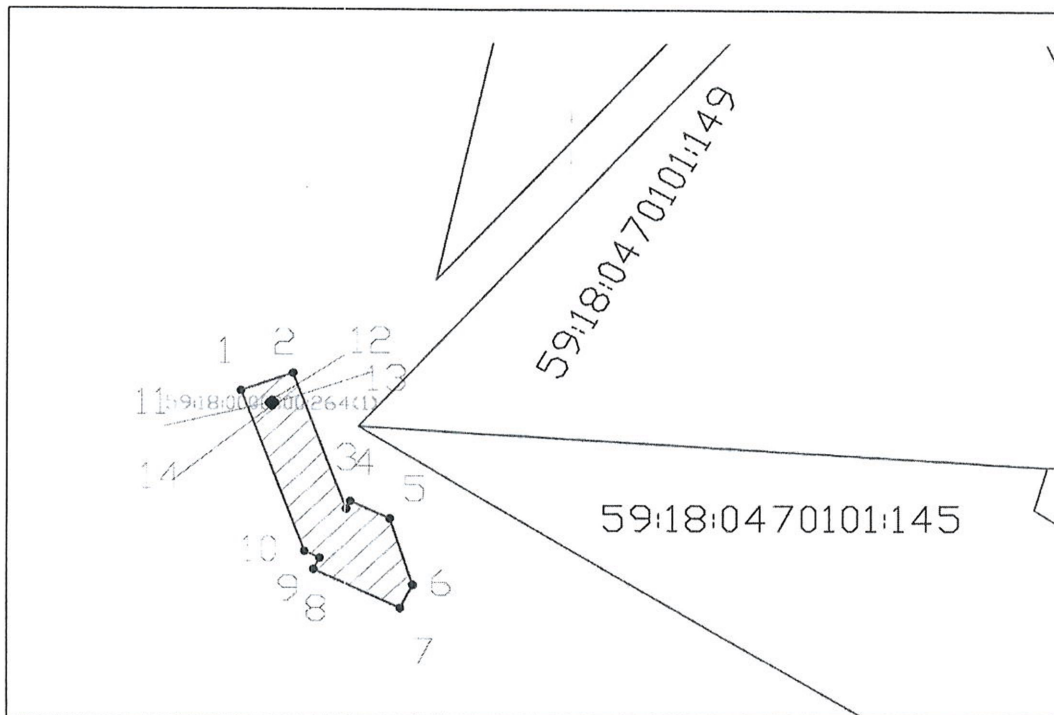
Категория земель: Земли сельскохозяйственного назначения

Координаты характерных точек

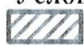

№	X	Y
1	536824,24	2243097,43
2	536825,62	2243101,19
3	536814,97	2243105,08
4	536815,57	2243105,38
5	536814,20	2243108,25
6	536808,95	2243109,91
7	536807,09	2243108,99
8	536810,19	2243102,72
9	536811,09	2243103,16
10	536811,64	2243102,05
1	536824,24	2243097,43

Координаты характерных точек

№	X	Y
11	536823,26	2243099,44
12	536823,48	2243099,67
13	536823,26	2243099,89
14	536823,03	2243099,67
11	536823,26	2243099,44



Условные обозначения:

-  предполагаемые к использованию земли
-  граница земельного участка, сведения о котором внесены в ГКН
- 1 характерные точки границы испрашиваемого земельного участка

М 1:500