

Сообщение

о возможном установлении публичного сервитута

№ 37/2021

В соответствии со статьей 39.42 Земельного кодекса Российской Федерации администрация Добрянского городского округа информирует о возможном установлении публичного сервитута:

№	Адрес или местоположение земельного участка, кадастровый номер: <i>Пермский край, Добрянский городской округ</i>	Цель, для которой устанавливается публичный сервитут
1	д. Залесная, ул. Заводская, д. 3, 59:18:0400101:466	Эксплуатация линейного объекта ОАО «МРСК Урала»: ВЛ – 6 кВ фидер Бобки
2	д. Конец Гор, 59:18:3630202:832	
3	д. Адищево, ул. Тихая, дом 2, 59:18:0410101:6	
4	д. Адищево, урочище "У станции", 59:18:0410101:119	
5	д. Адищево, урочище "У станции", 59:18:0410101:496	
6	д. Конец Гор, 59:18:0470101:159	
7	д. Конец Гор, снт "Рябинушка" уч. №79, 59:18:0470102:79	
8	д. Конец Гор, СНТ "Рябинушка", 59:18:0470102:142	
9	д. Конец Гор, снт "Рябинушка" уч. №81, 59:18:0470102:121	
10	д. Конец Гор, снт "Рябинушка" уч. №84, 59:18:0470102:136	
11	д. Конец Гор, снт "Рябинушка" уч. №85, 59:18:0470102:85	
12	с. Красная Слудка, 59:18:0480101:89	
13	с. Красная Слудка, 59:18:0480101:41	
14	с. Красная Слудка, 59:18:0480101:4	
15	с. Красная Слудка, ул. Луговая, д. 16, 59:18:0480101:61	
16	с. Красная Слудка 59:18:0480101:239	
17	с. Красная Слудка, 59:18:0480101:1251	
18	с. Красная Слудка, 59:18:0480101:387	
19	д. Бобки, ул. Сосновая, дом 14 ,59:18:3630201:802	
20	д. Бобки, ул. Сосновая, дом 13 59:18:3630201:804	
21	д. Адищево, 59:18:00410101:220	
22	п. Нижний Лух, 59:18:0660101:2468	
23	п. Нижний Лух, ул. Веселая, дом 33-2, 59:18:0660101:152	

24	п. Нижний Лух, ул. Веселая, д.35, кв.1, 59:18:0660101:690	Эксплуатация существующего линейного объекта ОАО «МРСК Урала»: ВЛ – 0,4, ТП-10195, ТП- 10196
25	п. Нижний Лух, ул. Веселая, д. 35, кв.2, 59:18:0660101:657	
26	п. Нижний Лух, 59:18:0660101:596	
27	п. Нижний Лух, ул. Советская, дом 65-1, 59:18:0660101:450	
28	п. Нижний Лух, ул. Прикамская, 29, 59:18:0660101:2284	
29	п. Нижний Лух, ул. Прикамская, 29 а, 59:18:0660101:2285	
30	п. Нижний Лух, ул. Прикамская, 27, 59:18:0660101:604	
31	п. Нижний Лух, ул. Прикамская, у реки, 59:18:0660101:472	
32	п. Нижний Лух, Прикамская, дом 26, 59:18:0660101:441	
33	п. Нижний Лух, ул. Советская, 55 а, 59:18:0660101:405	
34	п. Нижний Лух, ул. Советская, дом 55-2, 59:18:0660101:404	
35	п. Нижний Лух, ул. Прикамская, д 28, кв.1, 59:18:0660101:691	
36	п. Нижний Лух, ул. Советская, дом 64, 59:18:0660101:449	
37	п. Нижний Лух, ул. Советская, 59:18:0660101:422	
38	п. Нижний Лух, 59:18:0660101:423	

* согласно схемы границ публичного сервитута

Заинтересованные лица могут ознакомиться с поступившим ходатайством об установлении публичного сервитута и прилагаемой к нему схемы границ публичного сервитута в Муниципальном казенном учреждении «Добрянский городской информационный центр» по адресу: ул. 8 Марта, 13, с 8-30 до 13-00 и с 13-48 до 17-30 часов, а также на сайте правовой информации Добрянского городского округа в информационно-телекоммуникационной сети Интернет с доменным именем www.dobr-pravo.ru).

Подать заявления об учете прав на земельные участки, в отношении которых поступило ходатайство об установлении публичного сервитута, можно в администрации Добрянского городского поселения Пермского края, по адресу: Пермский край, г. Добрянка, ул. Советская, д.14, каб. 305.

Срок приема заявлений с 24.03.2021 по 22.04.2021 (включительно) с 8-30 до 13-00 и с 13-48 до 17-30 часов, по пятницам до 16-30 часов (кроме выходных и праздничных дней).

Правообладатели земельных участков, подавшие заявления по истечении указанного срока, несут риски невозможности обеспечения их прав в связи с отсутствием информации о таких лицах и их правах на земельные участки.

Схема расположения границ публичного сервитута

Объект: ВЛ-6 кВ фидер Бобки

Местоположение: Пермский край, Добрянский район

Категория земель: Земли населенных пунктов

Площадь земель и/или части земельного участка, кв.м.: 29,98, в том числе:

на земельном участке 59:18:0400101:466 - 0,12 кв.м;
 на земельном участке 59:18:3630202:832 - 0,36 кв.м;
 на земельном участке 59:18:0410101:6 - 0,11 кв.м;
 на земельных участках 59:18:0410101:119, 59:18:0410101:496 - 1,34 кв.м;

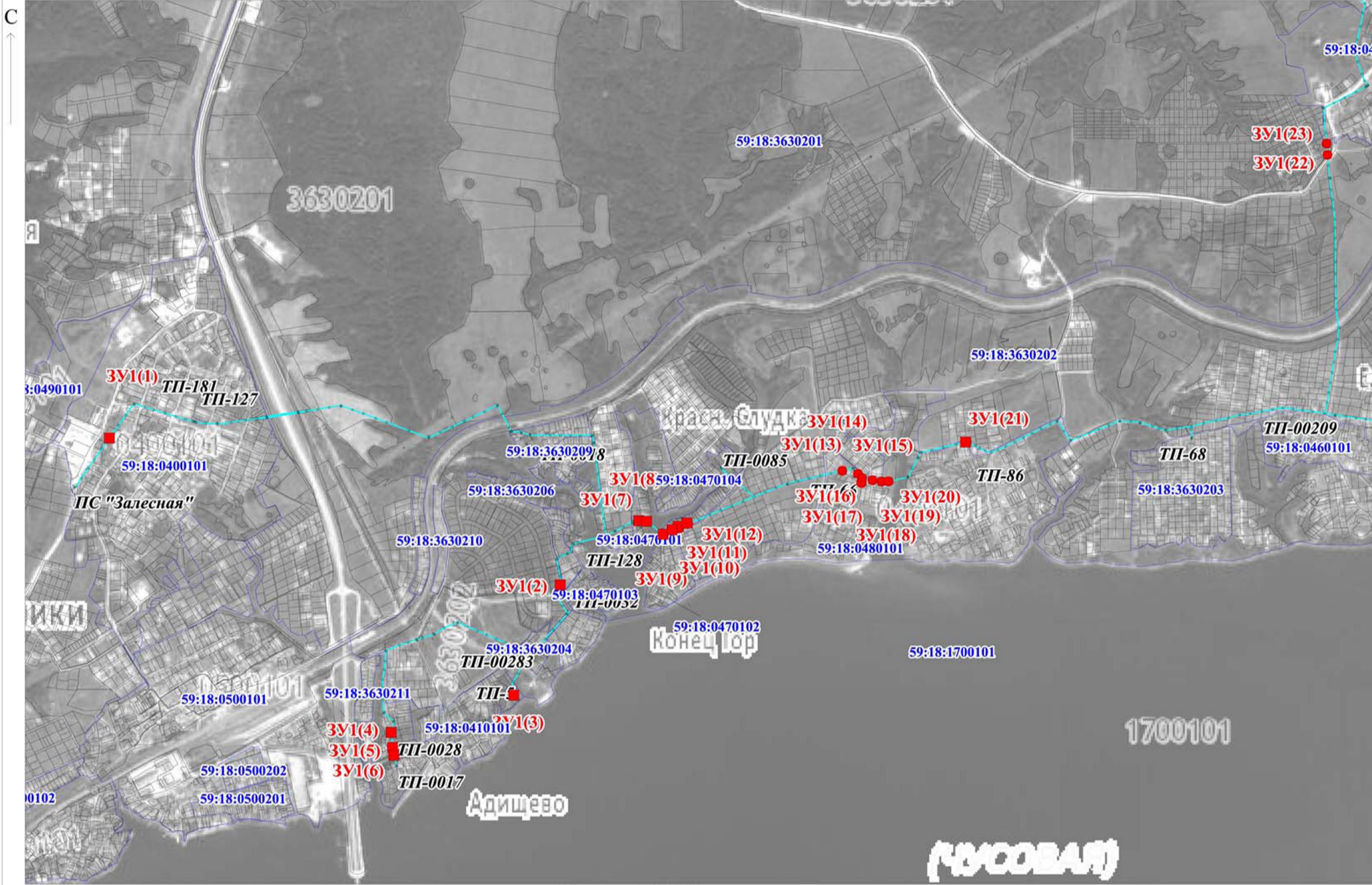
на земельном участке 59:18:0470101:159 - 1,46 кв.м;
 на земельном участке 59:18:0470102:79 - 1,53 кв.м;
 на земельном участке 59:18:0470102:142 - 0,13 кв.м;
 на земельном участке 59:18:0470102:121 - 1,80 кв.м;
 на земельном участке 59:18:0470102:136 - 1,26 кв.м;
 на земельном участке 59:18:0470102:85 - 0,73 кв.м;
 на земельном участке 59:18:0480101:89 - 0,12 кв.м;
 на земельном участке 59:18:0480101:41 - 0,13 кв.м;

на земельном участке 59:18:0480101:4 - 1,18 кв.м;
 на земельном участке 59:18:0480101:61 - 1,17 кв.м;
 на земельном участке 59:18:3630201:802 - 0,12 кв.м;
 на земельном участке 59:18:3630201:804 - 0,12 кв.м;
 на земельном участке 59:18:0410101:220 - 0,25 кв.м;
 на земельном участке 59:18:0480101:239 - 0,25 кв.м;
 на земельном участке 59:18:0480101:1251 - 0,87 кв.м;
 на земельном участке 59:18:0480101:387 - 1,12 кв.м;
 на землях общего пользования - 5,81 кв.м.

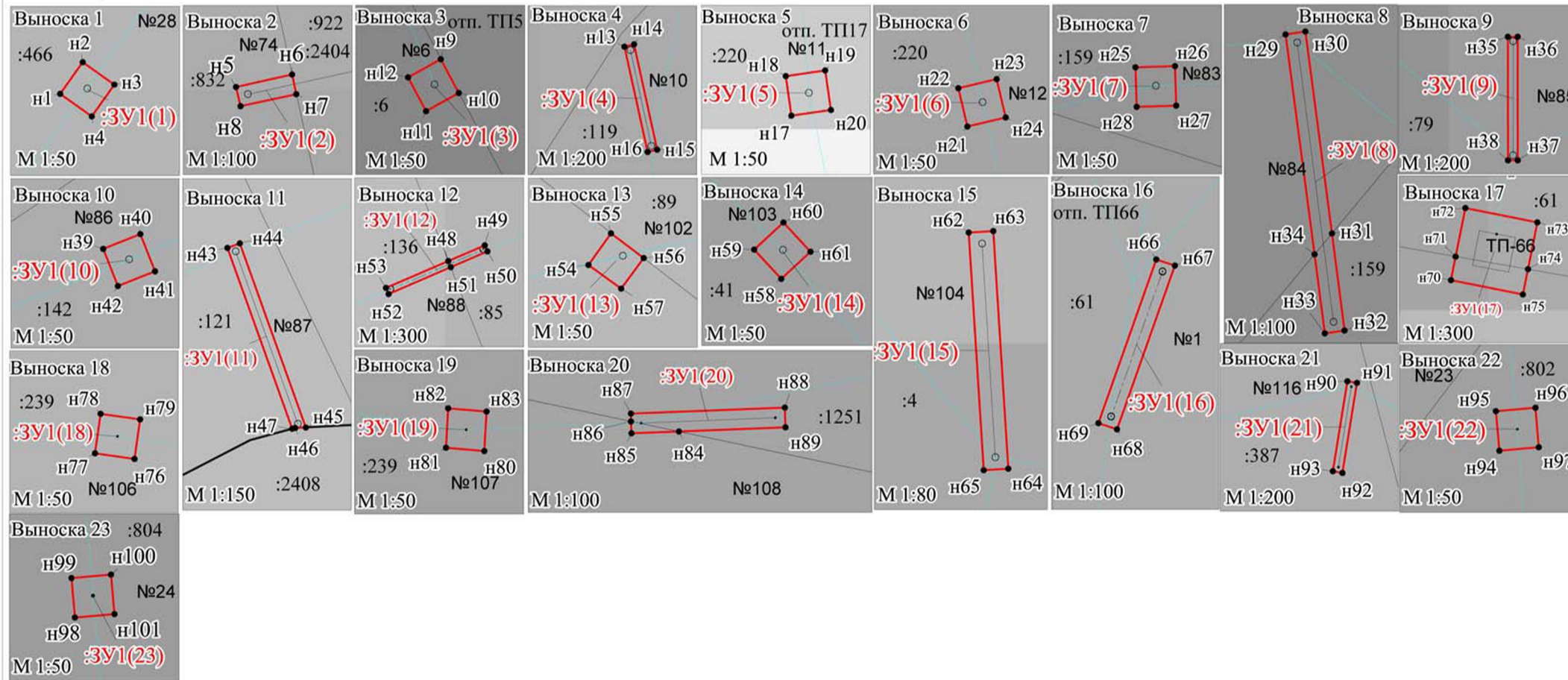
Описание границ смежных землепользователей:

от т.н1 до т.н1 - земельный участок с кадастровым номером 59:18:0400101:466;
 от т.н7 до т.н6 - земельный участок с кадастровым номером 59:18:3630202:832;
 от т.н6 до т.н7 - земельный участок с кадастровым номером 59:18:3630202:2404, 59:18:3630202:922;
 от т.н9 до т.н10 - земли общего пользования;
 от т.н10 до т.н9 - земельный участок с кадастровым номером 59:18:0410101:6;
 от т.н13 до т.н13 - земельные участки с кадастровыми номерами 59:18:0410101:119, 59:18:0410101:496;
 от т.н17 до т.н17, от т.н21 до т.н21 - земельный участок с кадастровым номером 59:18:0410101:220;
 от т.н25 до т.н25, от т.н34 до т.н31 - земельный участок с кадастровым номером 59:18:0470101:159;
 от т.н31 до т.н34 - земли общего пользования;
 от т.н35 до т.н35 - земельный участок с кадастровым номером 59:18:0470102:79;
 от т.н39 до т.н39 - земельный участок с кадастровым номером 59:18:0470102:142;
 от т.н47 до т.н45 - земельный участок с кадастровым номером 59:18:0470102:121;
 от т.н45 до т.н47 - земельный участок с кадастровым номером 59:18:3630202:2408;
 от т.н51 до т.н48 - земельный участок с кадастровым номером 59:18:0470102:136;
 от т.н48 до т.н51 - земельный участок с кадастровым номером 59:18:0470102:85;
 от т.н56 до т.н55 - земельный участок с кадастровым номером 59:18:0480101:89;
 от т.н55 до т.н56 - земли общего пользования;
 от т.н58 до т.н58 - земельный участок с кадастровым номером 59:18:0480101:41;
 от т.н62 до т.н62 - земельный участок с кадастровым номером 59:18:0480101:4;

от т.н66 до т.н66, от т.н71 до т.н74 - земельный участок с кадастровым номером 59:18:0480101:61;
 от т.н74 до т.н71 - земли общего пользования;
 от т.н76 до т.н76, от т.н80 до т.н80 - земельный участок с кадастровым номером 59:18:0480101:239;
 от т.н86 до т.н84 - земельный участок с кадастровым номером 59:18:0480101:1251;
 от т.н84 до т.н86 - земли общего пользования;
 от т.н90 до т.н90 - земельный участок с кадастровым номером 59:18:0480101:387;
 от т.н94 до т.н94 - земельный участок с кадастровым номером 59:18:3630201:802;
 от т.н98 до т.н98 - земельный участок с кадастровым номером 59:18:3630201:804;



МСК-59, зона 2 Масштаб 1:25 000



Условные обозначения:

- н1 - обозначение характерной точки проектной границы публичного сервитута
- ЗУ1 - проектные границы публичного сервитута
- 9 - границы и номер земельного участка, сведения о котором внесены в ЕГРН
- воздушная линия электропередачи ВЛ-6 кВ ф. Бобки
- №39 - обозначение и номер опоры ЛЭП

Обозначение	Координаты, м	Площадь, кв.м.	Метод определения
Характеристика	1	2	3
:ЗУ1(1)			
н1	537845.39	2240891.34	0.12
н2	537845.67	2240891.54	
н3	537845.47	2240891.82	
н4	537845.19	2240891.62	
н1	537845.39	2240891.34	Геодетический метод, 0.1
:ЗУ1(2)			
н5	537095.34	2243179.07	0.36
н6	537095.56	2243180.06	
н7	537095.21	2243180.14	
н8	537095	2243179.15	
н5	537095.34	2243179.07	Геодетический метод, 0.1
:ЗУ1(3)			
н9	536536.57	2242939.85	0.11
н10	536536.27	2242940.01	
н11	536536.11	2242939.72	
н12	536536.41	2242939.56	
н9	536536.57	2242939.85	Геодетический метод, 0.1
:ЗУ1(4)			
н13	536351.26	2242320.41	1.34
н14	536351.34	2242320.75	
н15	536347.6	2242321.57	
н16	536347.52	2242321.23	
н13	536351.26	2242320.41	Геодетический метод, 0.1
:ЗУ1(5)			
н17	536272.73	2242326.51	0.13
н18	536273.08	2242326.46	
н19	536273.13	2242326.81	
н20	536272.78	2242326.86	
н17	536272.73	2242326.51	Геодетический метод, 0.1
:ЗУ1(6)			
н21	536241.05	2242333.12	0.12
н22	536241.39	2242333.04	
н23	536241.47	2242333.38	
н24	536241.13	2242333.46	
н21	536241.05	2242333.12	Геодетический метод, 0.1
:ЗУ1(7)			
н25	537419.55	2243578.27	0.12
н26	537419.56	2243578.62	
н27	537419.21	2243578.63	
н28	537419.2	2243578.28	
н25	537419.55	2243578.27	Геодетический метод, 0.1
:ЗУ1(8)			
н29	537420.72	2243614.85	1.89
н30	537420.77	2243615.2	
н31	537417.19	2243615.67	
н32	537415.47	2243615.89	
н33	537415.42	2243615.54	Геодетический метод, 0.1
н34	537416.82	2243615.36	Геодетический метод, 0.1
н29	537420.72	2243614.85	Геодетический метод, 0.1
:ЗУ1(9)			
н35	537358.24	2243695.22	1.53
н36	537358.24	2243695.57	
н37	537353.86	2243695.57	
н38	537353.86	2243695.22	
н35	537358.24	2243695.22	Геодетический метод, 0.1
:ЗУ1(10)			
н39	537374.14	2243744.5	0.13
н40	537374.27	2243744.83	
н41	537373.94	2243744.96	
н42	537373.81	2243744.63	
н39	537374.14	2243744.5	Геодетический метод, 0.1
:ЗУ1(11)			
н43	537387.72	2243778	1.8
н44	537387.84	2243778.33	
н45	537382.94	2243780.08	
н46	537382.93	2243779.8	
н47	537382.91	2243779.72	Геодетический метод, 0.1
н43	537387.72	2243778	Геодетический метод, 0.1
:ЗУ1(12)			
н48	537406.57	2243824.78	1.99
н49	537407.4	2243826.72	
н50	537407.08	2243826.86	
н51	537406.25	2243824.91	
н52	537404.83	2243821.6	Геодетический метод, 0.1
н53	537405.15	2243821.46	Геодетический метод, 0.1
н48	537406.57	2243824.78	Геодетический метод, 0.1
:ЗУ1(13)			
н54	537673.08	2244607.01	0.12
н55	537673.36	2244607.21	
н56	537673.14	2244607.5	
н57	537672.87	2244607.3	
н54	537673.08	2244607.01	Геодетический метод, 0.1
:ЗУ1(14)			
н58	537657.67	2244686.73	0.13
н59	537657.93	2244686.49	
н60	537658.17	2244686.75	
н61	537657.91	2244686.99	
н58	537657.67	2244686.73	Геодетический метод, 0.1
:ЗУ1(15)			
н62	537636.06	2244707.42	1.18
н63	537636.08	2244707.77	
н64	537632.71	2244707.98	
н65	537632.69	2244707.63	
н62	537636.06	2244707.42	Геодетический метод, 0.1
:ЗУ1(16)			
н66	537620.24	2244706.04	1.07
н67	537620.13	2244706.37	
н68	537617.23	2244705.34	
н69	537617.34	2244705.01	
н66	537620.24	2244706.04	Геодетический метод, 0.1
:ЗУ1(17)			
н70	537617.34	2244702.25	15.27
н71	537612.59	2244702.5	
н72	537615.17	2244703.02	
н73	537614.4	2244706.85	
н74	537611.91	2244706.35	Геодетический метод, 0.1
н75	537610.57	2244706.08	Геодетический метод, 0.1
н70	537611.34	2244702.25	Геодетический метод, 0.1
:ЗУ1(18)			
н76	537624.41	2244760.38	0.13
н77	537624.46	2244760.03	
н78	537624.81	2244760.08	
н79	537624.76	2244760.43	
н76	537624.41	2244760.38	Геодетический метод, 0.1
:ЗУ1(19)			
н80	537617.72	2244805.6	0.12
н81	537617.75	2244805.28	
н82	537618.1	2244805.26	
н83	537618.07	2244805.62	
н80	537617.72	2244805.6	Геодетический метод, 0.1
:ЗУ1(20)			
н84	537618.77	2244841.25	0.96
н85	537618.74	2244840.41	
н86	537618.95	2244840.4	
н87	537619.09	2244840.4	
н88	537619.19	2244843.13	Геодетический метод, 0.1
н89	537618.84	2244843.14	Геодетический метод, 0.1
н84	537618.77	2244841.25	Геодетический метод, 0.1

Заявитель: (подпись, расшифровка подписи)
 МП (для юридических лиц и индивидуальных предпринимателей)

Объект: ВЛ-0.4кВ ТП-10195, ТП-10196

Местоположение: Пермский край, Добрянский городской округ

Площадь земель и/или части земельного участка, кв.м: 17290

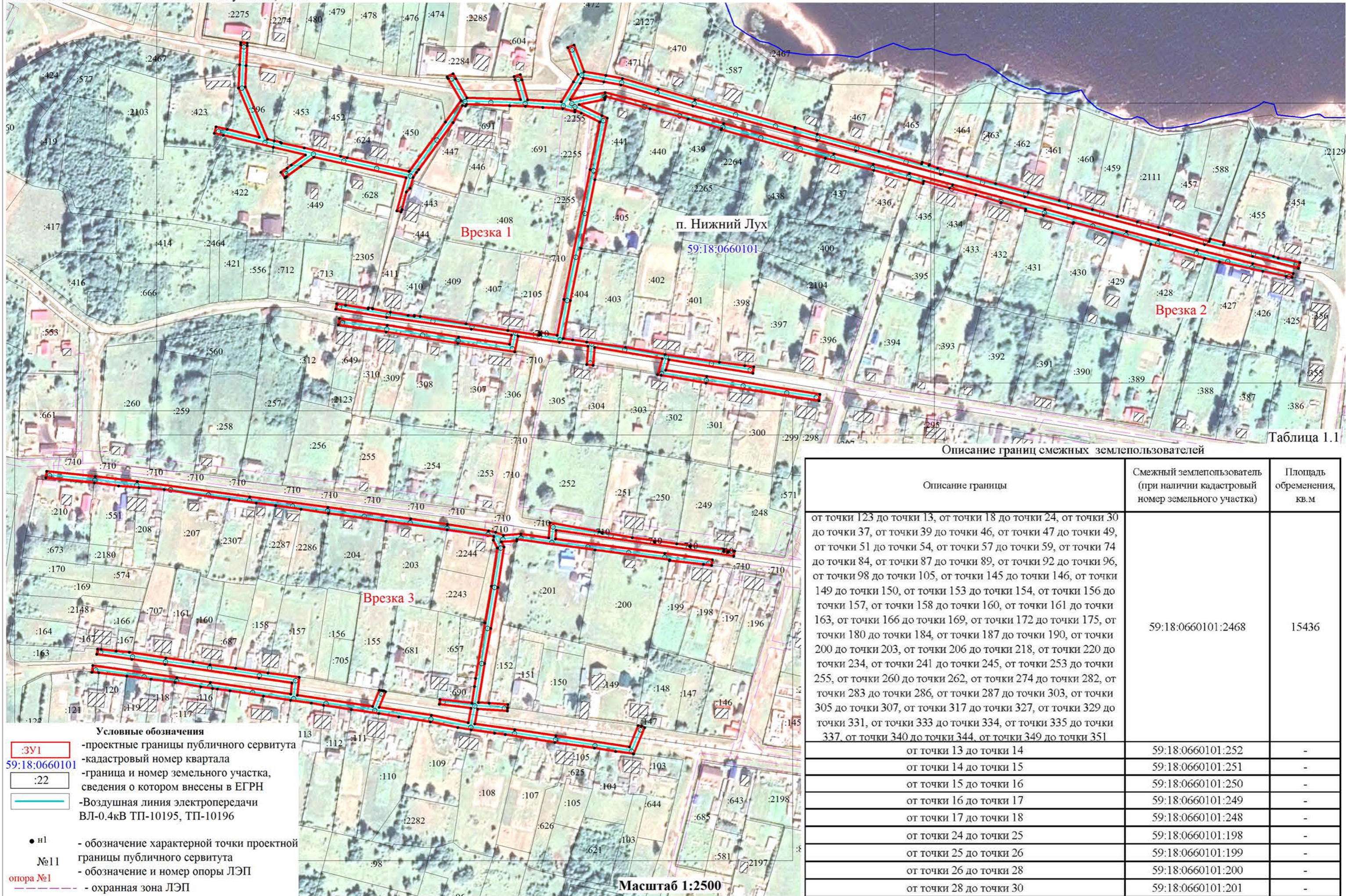


Таблица 1.1

Описание границ смежных землепользователей

Описание границы	Смежный землепользователь (при наличии кадастровый номер земельного участка)	Площадь обременения, кв.м
от точки 123 до точки 13, от точки 18 до точки 24, от точки 30 до точки 37, от точки 39 до точки 46, от точки 47 до точки 49, от точки 51 до точки 54, от точки 57 до точки 59, от точки 74 до точки 84, от точки 87 до точки 89, от точки 92 до точки 96, от точки 98 до точки 105, от точки 145 до точки 146, от точки 149 до точки 150, от точки 153 до точки 154, от точки 156 до точки 157, от точки 158 до точки 160, от точки 161 до точки 163, от точки 166 до точки 169, от точки 172 до точки 175, от точки 180 до точки 184, от точки 187 до точки 190, от точки 200 до точки 203, от точки 206 до точки 218, от точки 220 до точки 234, от точки 241 до точки 245, от точки 253 до точки 255, от точки 260 до точки 262, от точки 274 до точки 282, от точки 283 до точки 286, от точки 287 до точки 303, от точки 305 до точки 307, от точки 317 до точки 327, от точки 329 до точки 331, от точки 333 до точки 334, от точки 335 до точки 337, от точки 340 до точки 344, от точки 349 до точки 351	59:18:0660101:2468	15436
от точки 13 до точки 14	59:18:0660101:252	-
от точки 14 до точки 15	59:18:0660101:251	-
от точки 15 до точки 16	59:18:0660101:250	-
от точки 16 до точки 17	59:18:0660101:249	-
от точки 17 до точки 18	59:18:0660101:248	-
от точки 24 до точки 25	59:18:0660101:198	-
от точки 25 до точки 26	59:18:0660101:199	-
от точки 26 до точки 28	59:18:0660101:200	-
от точки 28 до точки 30	59:18:0660101:201	-

- Условные обозначения**
- :ЗУ1 - проектные границы публичного сервитута
 - 59:18:0660101 - кадастровый номер квартала
 - :22 - граница и номер земельного участка, сведения о котором внесены в ЕГРН
 - Воздушная линия электропередачи ВЛ-0.4кВ ТП-10195, ТП-10196
 - n1 - обозначение характерной точки проектной границы публичного сервитута
 - №11 - обозначение и номер опоры ЛЭП
 - охранный зона ЛЭП

Масштаб 1:2500