



АДМИНИСТРАЦИЯ
ДОБРЯНСКОГО ГОРОДСКОГО ОКРУГА

ПОСТАНОВЛЕНИЕ

22.03.2021

№ 470

г.Добрянка

**Об установлении публичного
сервитута**

В соответствии со статьей 23, главой V.7 Земельного кодекса Российской Федерации, статьей 3.3, частью 4 статьи 3.6 Федерального закона Российской Федерации от 25 октября 2001 г. № 137-ФЗ «О введении в действие Земельного кодекса Российской Федерации», Постановлением Правительства Российской Федерации от 24 февраля 2009 г. № 160 «О порядке установления охранных зон объектов электросетевого хозяйства и особых условий использования земельных участков, расположенных в границах таких зон», Уставом Добрянского городского округа, пунктом 3.4 Положения об управлении имущественных и земельных отношений администрации Добрянского городского округа, утвержденного решением Думы Добрянского городского округа от 19 декабря 2019 г. № 90, рассмотрев представленные документы, ходатайство об установлении публичного сервитута от 10 февраля 2021 г. вх. № 265-01-01-75-350 открытого акционерного общества «Межрегиональная распределительная сетевая компания Урала», учитывая отсутствие заявлений иных правообладателей земельных участков в период публикации сообщения о возможном установлении публичного сервитута от 17 февраля 2021 г. № 7/2021,

администрация округа ПОСТАНОВЛЯЕТ:

1. Утвердить границы публичного сервитута, общей площадью 4490 кв. м, в том числе:

на часть земельного участка с кадастровым номером 59:18:0900101:2, площадью 222 кв. м;

на земли, находящиеся в государственной собственности, площадью 4268 кв. м, расположенные в кадастровых кварталах 59:18:0900101, 59:18:1910104, 59:18:0870101.

2. Установить публичный сервитут на основании ходатайства открытого акционерного общества «Межрегиональная распределительная сетевая компания Урала» (620026, Свердловская обл., г. Екатеринбург, ул. Мамина-Сибиряка, д. 140, ОГРН 1056604000970, ИНН 6671163413), общей площадью 4490 кв. м, в том числе:

на часть земельного участка с кадастровым номером 59:18:0900101:2, находящегося в частной собственности, площадью 222 кв. м, расположенного по адресу: Пермский край, Добрянский район, Перемское с/п, д. Усть-Пожва;

на земли, находящиеся в государственной собственности, площадью 4268 кв. м, расположенные в кадастровых кварталах 59:18:0900101, 59:18:1910104, 59:18:0870101, по адресу: Пермский край, Добрянский городской округ,

в целях размещения ВЛ-0,4 кВ ф. № 1, быт от ТП-10060, входящей в состав электросетевого комплекса «Перемская», сроком на 49 лет.

3. Открытому акционерному обществу «Межрегиональная распределительная сетевая компания Урала» в установленном законом порядке после прекращения действия публичного сервитута привести часть земельного участка с кадастровым номером 59:18:0900101:2, земли, находящиеся в государственной собственности, обремененные публичным сервитутом, в состояние, пригодное для их использования в соответствии с видом разрешенного использования.

4. Открытое акционерное общество «Межрегиональная распределительная сетевая компания Урала» вправе:

4.1 приступить к осуществлению публичного сервитута:

на части земельного участка с кадастровым номером 59:18:0900101:2, площадью 222 кв. м;

на землях, находящихся в государственной собственности, площадью 4268 кв. м

со дня внесения сведений о нем в Единый государственный реестр недвижимости;

4.2 в установленных границах публичного сервитута осуществлять, в соответствии с требованиями законодательства Российской Федерации, деятельность, для обеспечения которой установлен публичный сервитут;

4.3 до окончания срока публичного сервитута обратиться с ходатайством об установлении публичного сервитута на новый срок.

5. Управлению имущественных и земельных отношений администрации Добрянского городского округа в установленном законом порядке обеспечить:

5.1 опубликование настоящего постановления в порядке, установленном для официального опубликования (обнародования) муниципальных правовых актов Добрянского городского округа;

5.2 направление копии настоящего постановления в федеральный орган исполнительной власти, уполномоченный Правительством Российской Федерации на осуществление государственного кадастрового учета,

государственной регистрации прав, ведение Единого государственного реестра недвижимости и предоставление сведений, содержащихся в Едином государственном реестре недвижимости;

5.3 направление копии настоящего постановления правообладателю земельного участка с кадастровым номером 59:18:0900101:2;

5.4 направление заявителю копии настоящего постановления, сведений о лице, являющемся правообладателем земельного участка с кадастровым номером 59:18:0900101:2.

6. Контроль за исполнением постановления возложить на первого заместителя главы администрации Добрянского городского округа.

Глава городского округа -
глава администрации Добрянского
городского округа



К.В. Лызов

УТВЕРЖДЕНА

постановлением администрации
Добрянского городского округа

от 22.03.2021 № 170

Схема расположения границ публичного сервитута

Объект: ВЛ-0,4кВ ф.№1, б/г от ТП-10060, входящая в состав электросетевого комплекса "Перемская"
Местоположение: Пермский край, Добрянский городской округ
Площадь земель и/или части земельного участка, кв.м. 4490



Масштаб 1:2000

Каталог координат (Система координат МСК-59, зона 2)

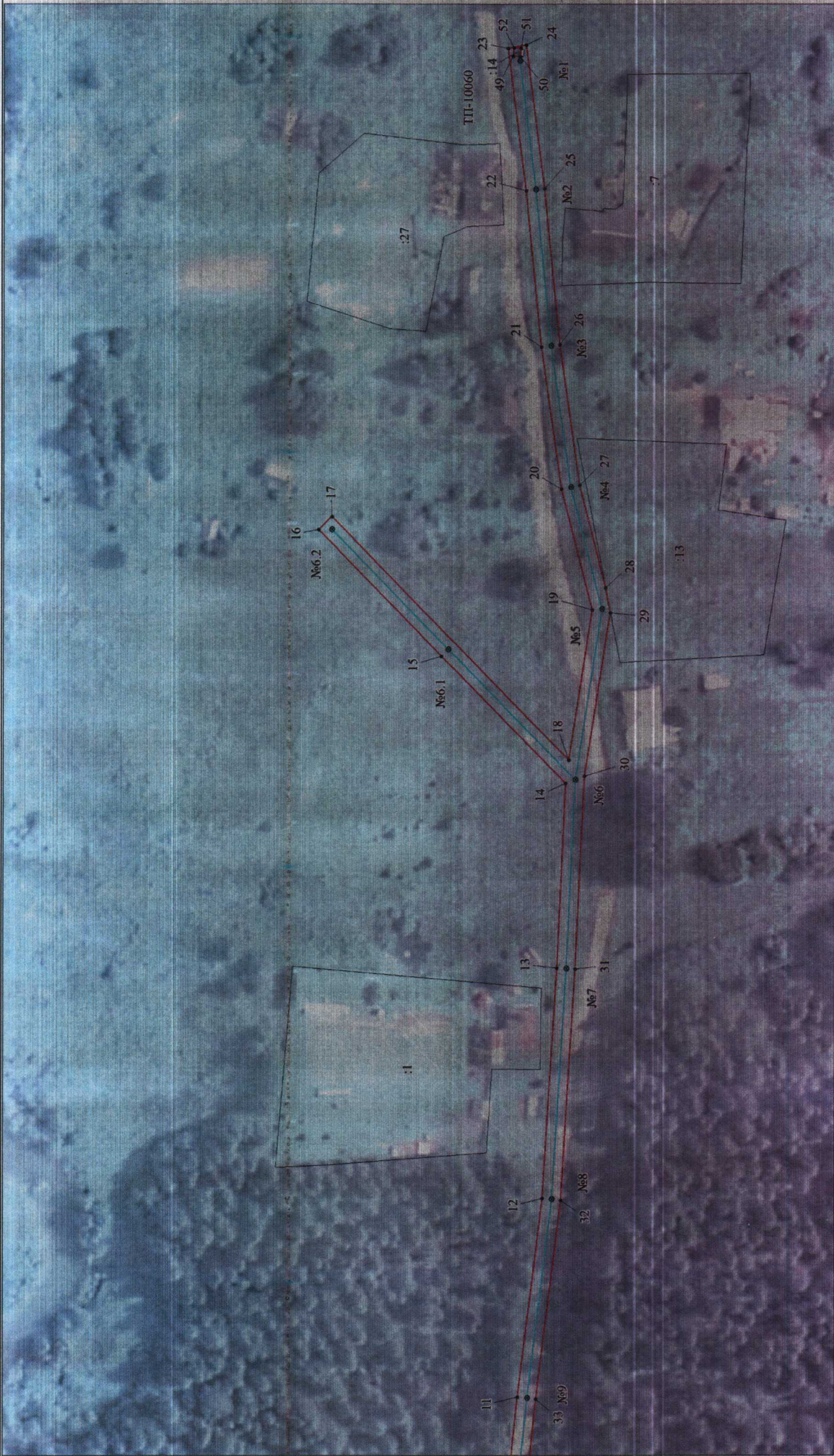
Объёмные характеристики	Координаты, м		Метод определения координат точек	М, м	Объёмные характеристики	Координаты, м		Метод определения координат точек	М, м	Объёмные характеристики					
	X	Y				X	Y								
1	596179.19	2266872.12	Геодезический метод	0.1	19	596130.11	2267466.71	Геодезический метод	0.1	37	596171.63	2267018.9	Геодезический метод	0.1	5
2	596180.92	2266920.83	Геодезический метод	0.1	20	596138.65	2267498.92	Геодезический метод	0.1	38	596176.7	2266975.8	Геодезический метод	0.1	0.1
3	596182.06	2266971.4	Геодезический метод	0.1	21	596144.3	2267537.07	Геодезический метод	0.1	39	596164.37	2266978.3	Геодезический метод	0.1	0.1
4	596197.77	2266984.15	Геодезический метод	0.1	22	596148.63	2267578.96	Геодезический метод	0.1	40	596164.17	2266973.3	Геодезический метод	0.1	0.1
5	596198.41	2266989.07	Геодезический метод	0.1	23	596153.76	2267617.02	Геодезический метод	0.1	41	596177.07	2266970.6	Геодезический метод	0.1	0.1
6	596197.42	2266990.29	Геодезический метод	0.1	24	596148.84	2267617.92	Геодезический метод	0.1	42	596175.91	2266920.7	Геодезический метод	0.1	0.1
7	596181.48	2266977.39	Геодезический метод	0.1	25	596143.66	2267579.54	Геодезический метод	0.1	43	596174.6	2266883.9	Геодезический метод	0.1	0.1
8	596170.08	2267074.81	Геодезический метод	0.1	26	596139.33	2267537.69	Геодезический метод	0.1	44	596174.26	2266874.3	Геодезический метод	0.1	0.1
9	596163.35	2267133.79	Геодезический метод	0.1	27	596133.74	2267499.94	Геодезический метод	0.1	45	596170.79	2266871	Геодезический метод	0.1	0.1
10	596155.32	2267192.41	Геодезический метод	0.1	28	596126.52	2267472.68	Геодезический метод	0.1	46	596156.99	2266857.7	Геодезический метод	0.1	0.1
11	596149.14	2267254.64	Геодезический метод	0.1	29	596125.17	2267465.99	Геодезический метод	0.1	47	596160.46	2266854.1	Геодезический метод	0.1	0.1
12	596142.71	2267308.75	Геодезический метод	0.1	30	596131.92	2267422.06	Геодезический метод	0.1	48	596171.94	2266865.1	Геодезический метод	0.1	0.1
13	596139.11	2267370.36	Геодезический метод	0.1	31	596134.13	2267370.11	Геодезический метод	0.1	49	596179.19	2266872.1	Геодезический метод	0.1	0.1
14	596137.01	2267420.08	Геодезический метод	0.1	32	596137.73	2267308.31	Геодезический метод	0.1	50	596152.33	2267614.9	Геодезический метод	0.1	0.1
15	596170.77	2267454.05	Геодезический метод	0.1	33	596144.17	2267254.1	Геодезический метод	0.1	51	596150.43	2267614.8	Геодезический метод	0.1	0.1
16	596204.26	2267487.71	Геодезический метод	0.1	34	596150.35	2267191.82	Геодезический метод	0.1	52	596150.24	2267617.1	Геодезический метод	0.1	0.1
17	596200.71	2267491.23	Геодезический метод	0.1	35	596158.4	2267133.17	Геодезический метод	0.1	53	596152.14	2267617.2	Геодезический метод	0.1	0.1
18	596136.18	2267426.34	Геодезический метод	0.1	36	596165.11	2267074.23	Геодезический метод	0.1	54	596152.33	2267614.9	Геодезический метод	0.1	0.1
										Итого			4490		

Описание границ	Смежный землепользователь (при наличии кадастровый номер земельного участка)	Площадь обременения, кв.м.
от точки 48 до точки 2, от точки 43 до точки 45	59:18:0900101:2	222
от точки 2 до точки 4, от точки 5 до точки 28, от точки 29 до точки 39, от точки 40 до точки 43, от точки 45 до точки 48	земли Добрянского городского округа	4268
от точки 4 до точки 5	59:18:0900101:8	-
от точки 28 до точки 29	59:18:0870101:13	-
от точки 39 до точки 40	59:18:0900101:11	-
от точки 49 до точки 49	59:18:0870101:14	-
Итого		4490

Условные обозначения

- :3V1 — проектные границы публичного сервитута
- 59:18:0900101 — кадастровый номер квартала
- :22 — граница и номер земельного участка, сведения о котором внесены в ЕГРН
- — Водушная линия электропередачи ВЛ-0,4кВ ф.№1, б/г от ТП-10060
- и.л. — обозначение характерной точки проектной границы публичного сервитута
- №11 — обозначение и номер опоры ЛЭП
- опора №1 — охранный зона ЛЭП





Машираб 1:1000