

Сообщение

о возможном установлении публичного сервитута

№ 29/2021

В соответствии со статьей 39.42 Земельного кодекса Российской Федерации администрация Добрянского городского округа информирует о возможном установлении публичного сервитута:

| № | Адрес или местоположение земельного участка, кадастровый номер: <i>Пермский край, Добрянский городской округ</i> | Цель, для которой устанавливается публичный сервитут |
|----|---|---|
| 1 | СПК «Добрянский», ур. «Беленки», 59:18:0520101, 59:18:2730103 | Подключение (технологическое присоединение) к сетям инженерно-технического обеспечения. Строительство СТП-63/10/0,4 кВ с трансформатором мощностью 25 кВа, ВЛ 10 кВ, ВЛ 0,4 кВ для электроснабжения объекта для садоводства по адресу: Пермский край, Добрянский район, СПК «Добрянский», ур. «Беленки» Эксплуатация существующего линейного объекта ОАО «МРСК Урала»: ВЛ – 0,4 кВ от ТП-10117, входящая в состав электросетевого комплекса «Промплощадка» |
| 2 | п. Ольховка, 59:18:0270101:188 | |
| 3 | п. Ольховка, 59:18:0270101:189 | |
| 4 | п. Ольховка, ул. Революции, 276, 59:18:0270101:1041 | |
| 5 | п. Ольховка, 59:18:0270101:203 | |
| 6 | п. Ольховка, ул. Лесная, з/у 25а, 59:18:0270101:1142 | |
| 7 | п. Ольховка, ул. Лесная, 59:18:0270101:1150 | |
| 8 | п. Ольховка, 59:18:0270101:1126 | |
| 9 | п. Ольховка, 59:18:0270101:1125 | |
| 10 | п. Ольховка, 59:18:0270101:112 | |
| 11 | п. Ольховка, 59:18:0270101:1045 | |
| 12 | п. Ольховка, 59:18:0270101:260 | |
| 13 | п. Ольховка, ул. Рабочая, 7, 59:18:0270101:1127 | |
| 14 | п. Ольховка, ул. Рабочая, 59:18:0270101:1167(2) | |
| 15 | п. Ольховка, ул. Октябрьская, 1, | |

| | |
|----|---|
| | 59:18:0270101:1042 |
| 16 | п. Ольховка, ул. Октябрьская, дом 3, 59:18:0270101:2 |
| 17 | п. Ольховка, ул. Октябрьская, дом 5, 59:18:0270101:4 |
| 18 | п. Ольховка, 59:18:0270101:62 |
| 19 | п. Ольховка, ул. Октябрьская, д. № 9, 59:18:0270101:264 |
| 20 | п. Ольховка, ул. Октябрьская, д. 21, 59:18:0270101:267 |
| 21 | п. Ольховка, 59:18:0270101:239 |
| 22 | п. Ольховка, 59:18:0270101:159 |
| 23 | п. Ольховка, 59:18:0270101:147 |
| 24 | п. Ольховка, 59:18:0270101:133 |
| 25 | п. Ольховка, 59:18:0270101:152 |
| 26 | п. Ольховка, ул. Лесная, д. 22, 59:18:0270101:212 |
| 27 | п. Ольховка, ул. Октябрьская, дом 18, 59:18:0270101:16 |
| 28 | п. Ольховка, 59:18:0280101:3 |
| 29 | п. Ольховка, ул. Дальняя, з/у 4, 59:18:0280101:4 |
| | п. Челва, ул. Дальняя, дом 1/3, 59:18:1440101:67 |
| | п. Челва, ул. Лесная, дом 2-2, 59:18:1440101:24 |
| | п. Челва, ул. Дальняя, 59:18:1440101:1677 |
| | п. Челва, ул. Дальняя, 59:18:1440101:1796 |
| | п. Челва, ул. Чапаева, дом 5, 59:18:1440101:101 |
| | п. Челва, ул. Чапаева, дом 9, 59:18:1440101:103 |
| | п. Челва, ул. Куйбышева, з/у 1, 59:18:1440101:294 |

Эксплуатация существующего линейного
объекта ОАО «МРСК Урала»: ВЛ – 0,4 кВ ф.1
от ТП-10136, ТП-10137, ТП-10252,
ТП-10253 п. Челва

| | | |
|--|---|---|
| | п. Челва, 59:18:1440101:287 | |
| | п. Челва, 59:18:1440101:298 | |
| | п. Челва, ул. Тракторная, 59:18:1440101:1680 | |
| | п. Челва, ул. Ленина, 59:18:1440101:297 | |
| | п. Челва, ул. Мира, 59:18:1440101:1625 | |
| | п. Челва, ул. Чапаева, д. 10, 59:18:1440101:1670 | |
| | п. Челва, ул. Мира, дом 7, Квартира 2, 59:18:1440101:151 | |
| | п. Челва, ул. Чапаева, дом 38, 59:18:1440101:199 | |
| | ур. «За током», 59:18:2360101:105 | Размещение объекта электросетевого хозяйства «ВЛ-0,4 кВ ф.1 от КТП-21511» |
| | ур. «За током», 59:18:2360101:132 | |
| | ур. «За током», 59:18:2360101:138 | |
| | ур. «За током», 59:18:2360101:114 | |
| | ур. «За током», 59:18:2360101:122 | |
| | ур. «За током», 59:18:2360101:121 | |
| | ур. «За током», 59:18:2360101:102 | |
| | ур. «За током», 59:18:2360101:116 | |
| | ур. «За током», 59:18:2360101:103 | |
| | ур. «За током», 59:18:2360101:144 | |
| | п. Камский, 59:18:0350101:984 | |
| | п. Камский, ул. Советская, д. 38, 59:18:0350101:1137 | |

* согласно схемы границ публичного сервитута

Заинтересованные лица могут ознакомиться с поступившим ходатайством об установлении публичного сервитута и прилагаемой к нему схемы границ публичного сервитута в Муниципальном казенном учреждении «Добрянский городской информационный центр» по адресу: ул. 8 Марта, 13, с 8-30 до 13-00 и с 13-48 до 17-30 часов, а также на сайте правовой информации Добрянского городского округа в информационно-телекоммуникационной сети Интернет с доменным именем www.dobry-pravo.ru).

Подать заявления об учете прав на земельные участки, в отношении которых поступило ходатайство об установлении публичного сервитута, можно в администрации Добрянского городского поселения Пермского края, по адресу: Пермский край, г. Добрянка, ул. Советская, д.14, каб. 305.

Срок приема заявлений с 17.03.2021 по 15.04.2021 (включительно) с 8-30 до 13-00 и с 13-48 до 17-30 часов, по пятницам до 16-30 часов (кроме выходных и праздничных дней).

Правообладатели земельных участков, подавшие заявления по истечении указанного срока, несут риски невозможности обеспечения их прав в связи с отсутствием информации о таких лицах и их правах на земельные участки.

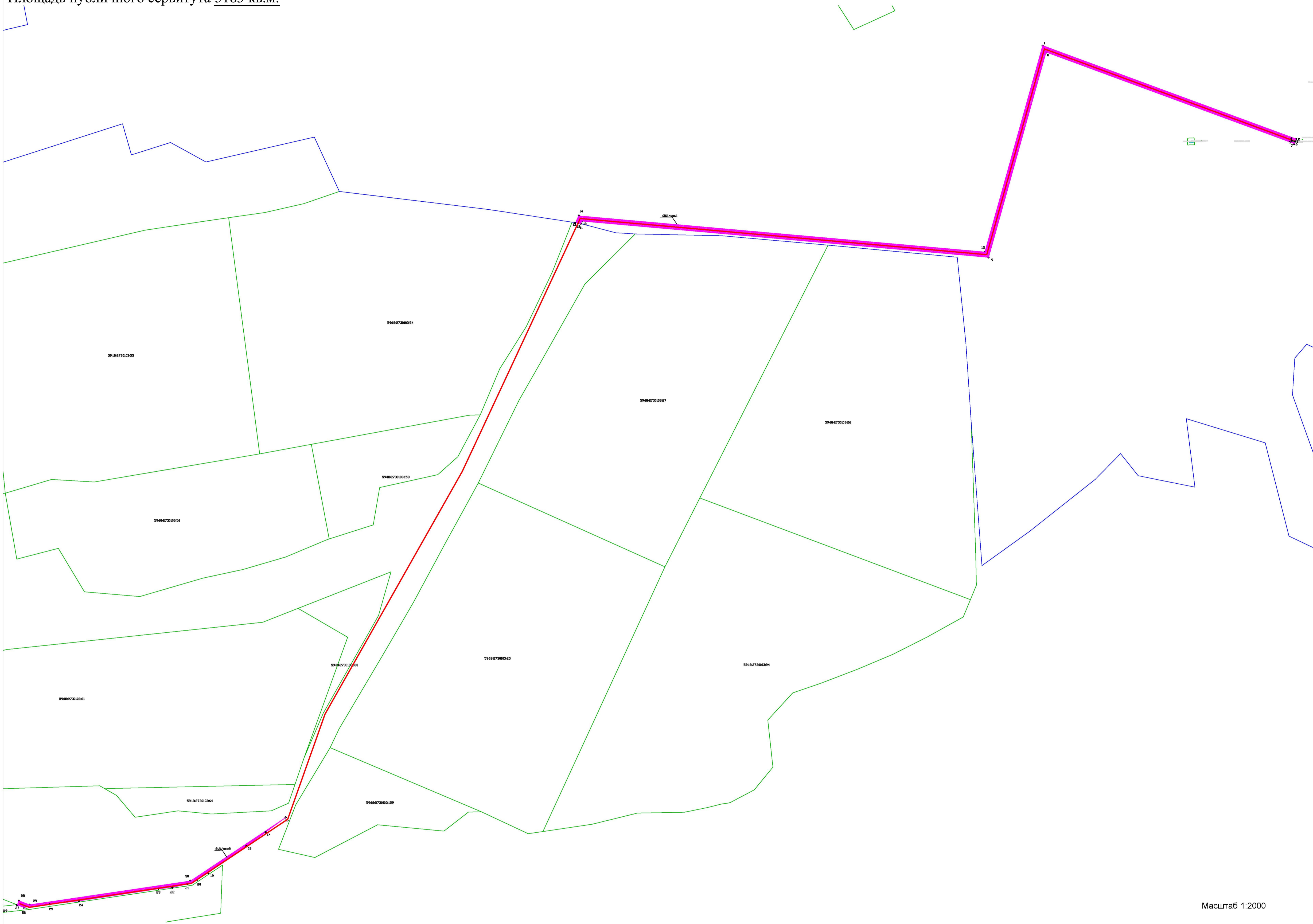
Схема расположения границ публичного сервитута

Объект: "Строительство СТП-63/10/0,4 кВ с трансформатором мощностью 25 кВА, ВЛ 10 кВ, ВЛ 0,4 кВ для электроснабжения объекта для садоводства по адресу: Пермский край, Добрянский район, СПК «Добрянский», ур. «Беленки» (4500058325)"

Местоположение: Пермский край, Добрянский район, г. Добрянка, СПК "Добрянский"

Площадь публичного сервитута 5183 кв.м.

Каталог координат границ публичного сервитута в системе МСК-59



Масштаб 1:2000

| :3У1/чзз1(1) | | |
|--------------|-----------|------------|
| №№ точек | X | Y |
| 1 | 576693,49 | 2235140,20 |
| 2 | 576601,03 | 2235390,98 |
| 3 | 576598,69 | 2235390,12 |
| 4 | 576599,45 | 2235387,04 |
| 5 | 576598,92 | 2235387,04 |
| 6 | 576598,21 | 2235389,94 |
| 7 | 576596,33 | 2235389,26 |
| 8 | 576686,92 | 2235143,56 |
| 9 | 576483,66 | 2235086,63 |
| 10 | 576519,53 | 2234683,77 |
| 11 | 576517,12 | 2234682,65 |
| 12 | 576517,70 | 2234680,43 |
| 13 | 576518,08 | 2234677,58 |
| 14 | 576524,83 | 2234680,73 |
| 15 | 576489,01 | 2235082,94 |
| 1 | 576693,49 | 2235140,20 |
| :3У1/чзз1(2) | | |
| 16 | 575928,79 | 2234390,51 |
| 17 | 575914,30 | 2234370,70 |
| 18 | 575900,63 | 2234351,58 |
| 19 | 575873,97 | 2234313,76 |
| 20 | 575867,18 | 2234302,84 |
| 21 | 575863,00 | 2234293,40 |
| 22 | 575859,60 | 2234278,50 |
| 23 | 575858,20 | 2234264,80 |
| 24 | 575846,18 | 2234185,82 |
| 25 | 575842,81 | 2234156,94 |
| 26 | 575839,77 | 2234131,33 |
| 27 | 575842,30 | 2234124,82 |
| 28 | 575846,49 | 2234126,45 |
| 29 | 575842,40 | 2234136,99 |
| 30 | 575866,05 | 2234296,34 |
| 16 | 575928,79 | 2234390,51 |

Графическое описание местоположения границ публичного сервитута:

от точки 1 до точки 3 участок СПК "Добрянский"
от точки 3 до точки 6 участок КН 59:18:0520101:243
от точки 6 до точки 11 участок СПК "Добрянский"
от точки 11 до точки 13 земли общего пользования
от точки 13 до точки 1 участок СПК "Добрянский"
от точки 16 до точки 26 земли общего пользования
от точки 26 до точки 27 участок КН 59:18:2730103:119
от точки 27 до точки 16 участок СПК "Добрянский"

| Условные обозначения: | |
|-----------------------|---|
| | - проектируемая ВЛ-10 кВ |
| | - граница публичного сервитута |
| | - существующая часть границы, имеющиеся в ГКН сведения о которой достаточны для определения ее местоположения |
| :24 | - номер земельного участка в кадастровом квартале |
| 59:18:2730103 | - номер кадастрового квартала |
| | - граница кадастрового квартала |
| | - поворотная точка границы участка |

ОПИСАНИЕ МЕСТОПОЛОЖЕНИЯ ГРАНИЦ

Публичный сервитут для размещения объекта электросетевого хозяйства «ВЛ-0,4кВ ф.1 Магазин от ТП-4260»

(наименование объекта, местоположение границ которого описано (далее - объект)

Раздел 1

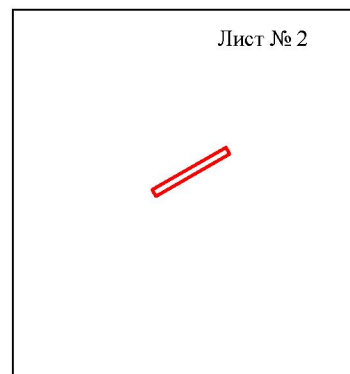
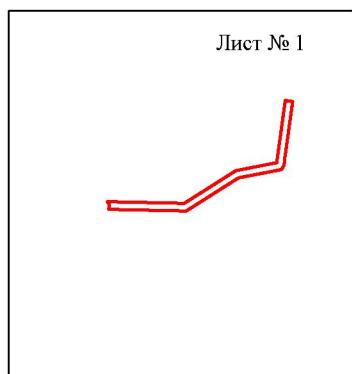
Сведения об объекте

| Сведения об объекте | | |
|---------------------|--|---|
| № п/п | Характеристики объекта | Описание характеристик |
| 1 | 2 | 3 |
| 1 | Местоположение объекта | Пермский край, Добрянский городской округ, поселок Камский |
| 2 | Площадь объекта +/- величина погрешности определения площади (Р+/- Дельта Р) | 700 кв.м ± 6 кв.м |
| 3 | Иные характеристики объекта | Публичный сервитут для размещения объекта электросетевого хозяйства «ВЛ-0,4кВ ф.1 Магазин от ТП-4260» на срок 49 лет, обладатель публичного сервитута - ОАО «МРСК Урала», 614016, Пермский край, город Пермь, улица Камчатовская, дом 26, ИНН - 6671163413, ОГРН - 1056604000970, адрес электронной почты - pe-pges@rosseti-ural.ru |

Раздел 2

| Сведения о местоположении границ объекта | | | | | |
|---|---------------|------------|---|---|---|
| 1. Система координат <u>МСК-59, зона 2</u> | | | | | |
| 2. Сведения о характерных точках границ объекта | | | | | |
| Обозначение характерных точек границ | Координаты, м | | Метод определения координат характерной точки | Средняя квадратическая погрешность положения характерной точки (M_t), м | Описание обозначения точки на местности (при наличии) |
| | X | Y | | | |
| 1 | 2 | 3 | 4 | 5 | 6 |
| Зона1(1) | – | – | – | – | – |
| 1 | 554871.24 | 2231591.60 | Метод спутниковых геодезических измерений (определений) | 0.10 | – |
| 2 | 554873.23 | 2231595.06 | Метод спутниковых геодезических измерений (определений) | 0.10 | – |
| 3 | 554872.81 | 2231595.33 | Метод спутниковых геодезических измерений (определений) | 0.10 | – |
| 4 | 554874.96 | 2231598.07 | Метод спутниковых геодезических измерений (определений) | 0.10 | – |
| 5 | 554893.62 | 2231630.58 | Метод спутниковых геодезических измерений (определений) | 0.10 | – |
| 6 | 554890.16 | 2231632.57 | Метод спутниковых геодезических измерений (определений) | 0.10 | – |
| 7 | 554867.78 | 2231593.61 | Метод спутниковых геодезических измерений (определений) | 0.10 | – |
| 1 | 554871.24 | 2231591.60 | Метод спутниковых геодезических измерений (определений) | 0.10 | – |
| Зона1(2) | – | – | – | – | – |
| 8 | 554638.66 | 2231169.43 | Метод спутниковых геодезических измерений (определений) | 0.10 | – |
| 9 | 554656.05 | 2231196.76 | Метод спутниковых геодезических измерений (определений) | 0.10 | – |
| 10 | 554660.12 | 2231218.26 | Метод спутниковых геодезических измерений (определений) | 0.10 | – |
| 11 | 554660.30 | 2231218.37 | Метод спутниковых геодезических измерений (определений) | 0.10 | – |
| 12 | 554639.08 | 2231222.89 | Метод спутниковых геодезических измерений (определений) | 0.10 | – |
| 13 | 554692.54 | 2231226.86 | Метод спутниковых геодезических измерений (определений) | 0.10 | – |
| 14 | 554664.20 | 2231222.94 | Метод спутниковых геодезических измерений (определений) | 0.10 | – |
| 15 | 554662.64 | 2231222.65 | Метод спутниковых геодезических измерений (определений) | 0.10 | – |
| 16 | 554659.03 | 2231222.23 | Метод спутниковых геодезических измерений (определений) | 0.10 | – |
| 17 | 554656.55 | 2231220.86 | Метод спутниковых геодезических измерений (определений) | 0.10 | – |
| 18 | 554652.28 | 2231198.26 | Метод спутниковых геодезических измерений (определений) | 0.10 | – |
| 19 | 554634.64 | 2231170.54 | Метод спутниковых геодезических измерений (определений) | 0.10 | – |
| 20 | 554635.54 | 2231129.49 | Метод спутниковых геодезических измерений (определений) | 0.10 | – |
| 21 | 554638.92 | 2231129.65 | Метод спутниковых геодезических измерений (определений) | 0.10 | – |
| 22 | 554638.94 | 2231128.83 | Метод спутниковых геодезических измерений (определений) | 0.10 | – |
| 23 | 554639.56 | 2231128.84 | Метод спутниковых геодезических измерений (определений) | 0.10 | – |
| 8 | 554638.66 | 2231169.43 | Метод спутниковых геодезических измерений (определений) | 0.10 | – |
| – | – | – | – | – | – |
| 24 | 554654.04 | 2231197.01 | Метод спутниковых геодезических измерений (определений) | 0.10 | – |
| 25 | 554654.08 | 2231196.69 | Метод спутниковых геодезических измерений (определений) | 0.10 | – |
| 26 | 554654.41 | 2231196.69 | Метод спутниковых геодезических измерений (определений) | 0.10 | – |
| 27 | 554654.40 | 2231197.03 | Метод спутниковых геодезических измерений (определений) | 0.10 | – |
| 24 | 554654.04 | 2231197.01 | Метод спутниковых геодезических измерений (определений) | 0.10 | – |
| 3. Сведения о характерных точках части (частей) границы объекта | | | | | |
| Обозначение характерных точек части границы | Координаты, м | | Метод определения координат характерной точки | Средняя квадратическая погрешность положения характерной точки (M_t), м | Описание обозначения точки на местности (при наличии) |
| | X | Y | | | |
| 1 | 2 | 3 | 4 | 5 | 6 |
| – | – | – | – | – | – |

Схема расположения границ публичного сервитута объекта



Масштаб 1:4000

Используемые условные знаки и обозначения:


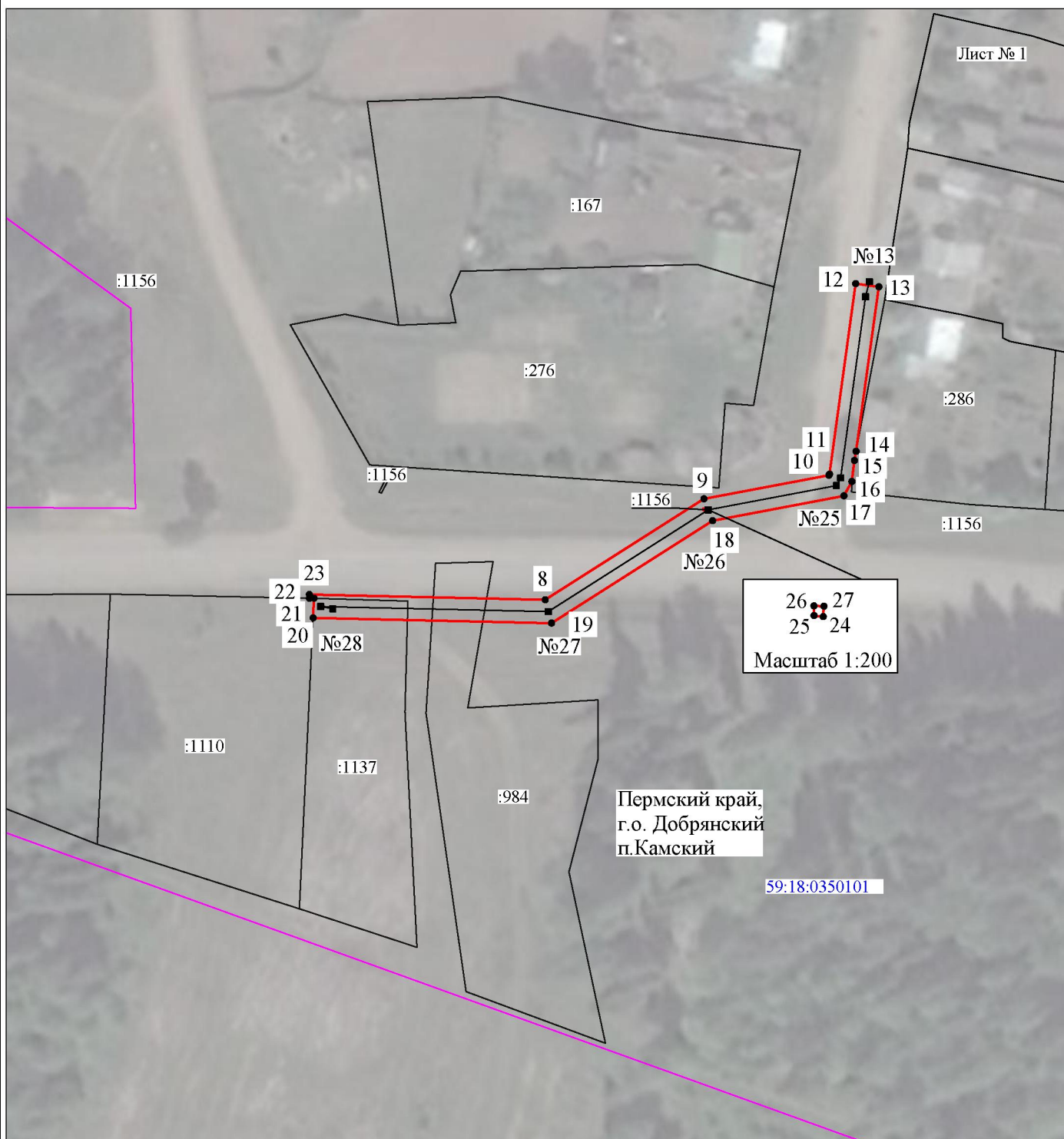
 - граница публичного сервитута

Схема расположения границ публичного сервитута объекта



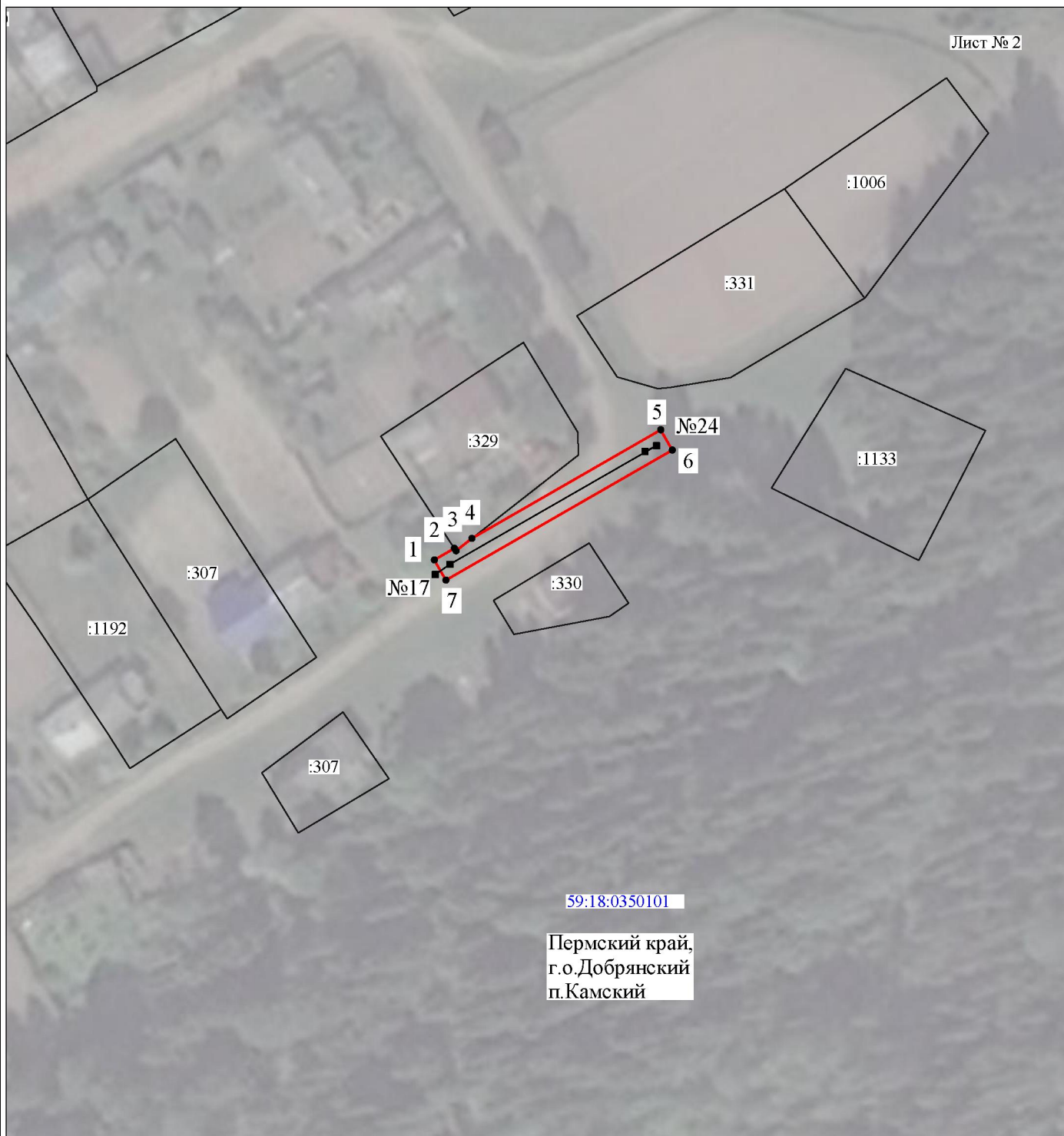
Масштаб 1:1000

Используемые условные знаки и обозначения:

- | | |
|---|---|
| <p>№1</p> <p>—</p> <p>—</p> <p>—</p> <p>—</p> <p>—</p> <p>—</p> <p>59:01:4413924:34</p> <p>59:01:4413924</p> <p>1 •</p> | <p>- номер опоры</p> <p>- граница публичного сервитута</p> <p>- граница кадастрового деления</p> <p>- граница населенного пункта</p> <p>- граница земельного участка, имеющегося в ЕГРН</p> <p>- граница ОКС, имеющаяся в ЕГРН</p> <p>- граница охранной зоны, имеющейся в ЕГРН</p> <p>- кадастровый номер земельного участка, имеющегося в ЕГРН</p> <p>- номер кадастрового квартала</p> <p>- обозначение характерных точек границ</p> |
|---|---|

Схема расположения границ публичного сервитута объекта

Лист № 2



Масштаб 1:1000

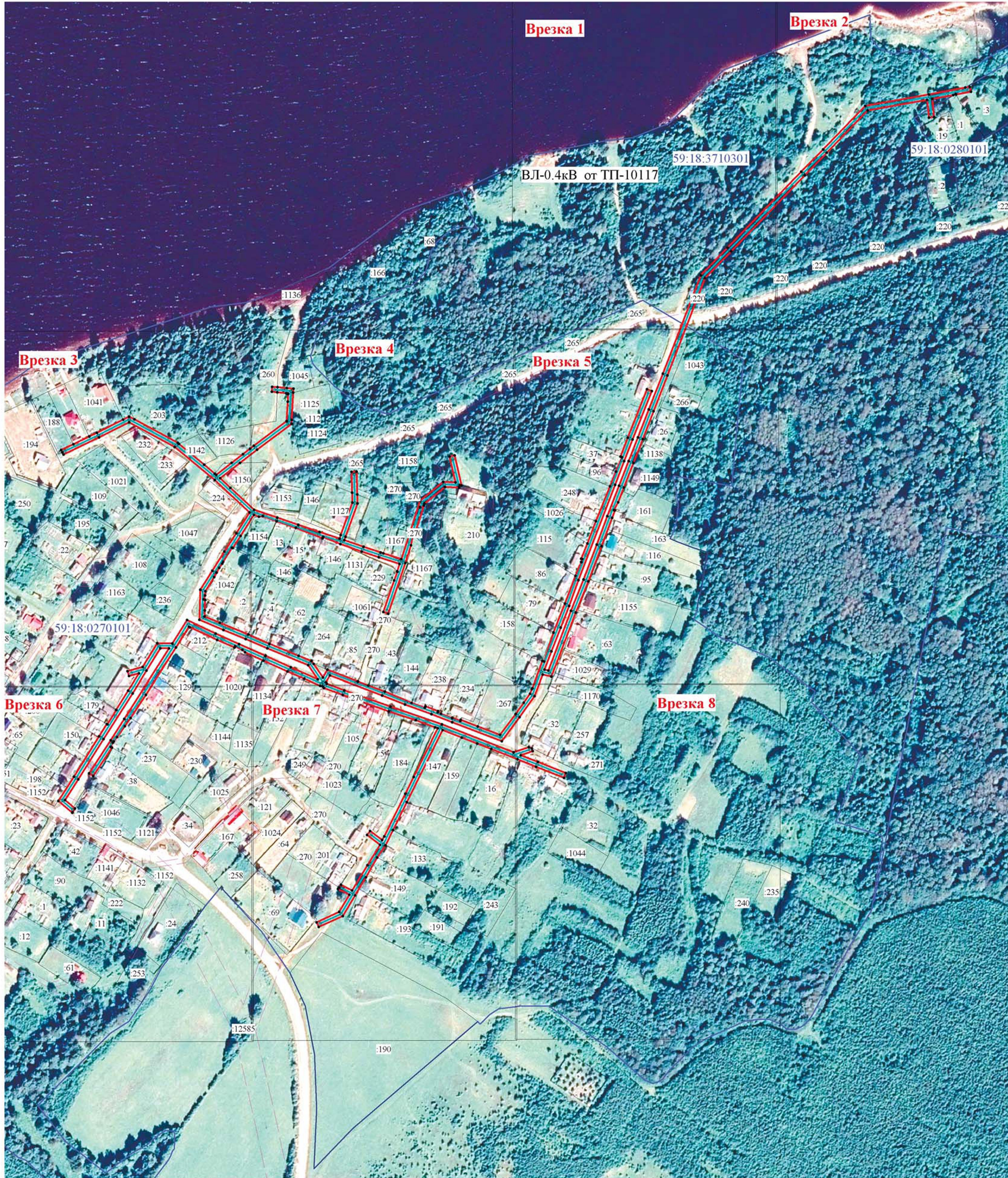
Используемые условные знаки и обозначения:

- | | |
|--|---|
| №1 | - номер опоры |
| — | - граница публичного сервитута |
| — | - граница кадастрового деления |
| — | - граница населенного пункта |
| — | - граница земельного участка, имеющегося в ЕГРН |
| — | - граница ОКС, имеющаяся в ЕГРН |
| — | - граница охранной зоны, имеющейся в ЕГРН |
| 59:01:4413924:34 | - кадастровый номер земельного участка, имеющегося в ЕГРН |
| 59:01:4413924 | - номер кадастрового квартала |
| 1 • | - обозначение характерных точек границ |

Объект: ВЛ-0.4кВ от ТП-10117 входящая в состав электросетевого комплекса "Промплощадка"

Местоположение: Пермский край, Добрянский городской округ, п.Ольховка

Площадь земель и/или части земельного участка, кв.м: 16734

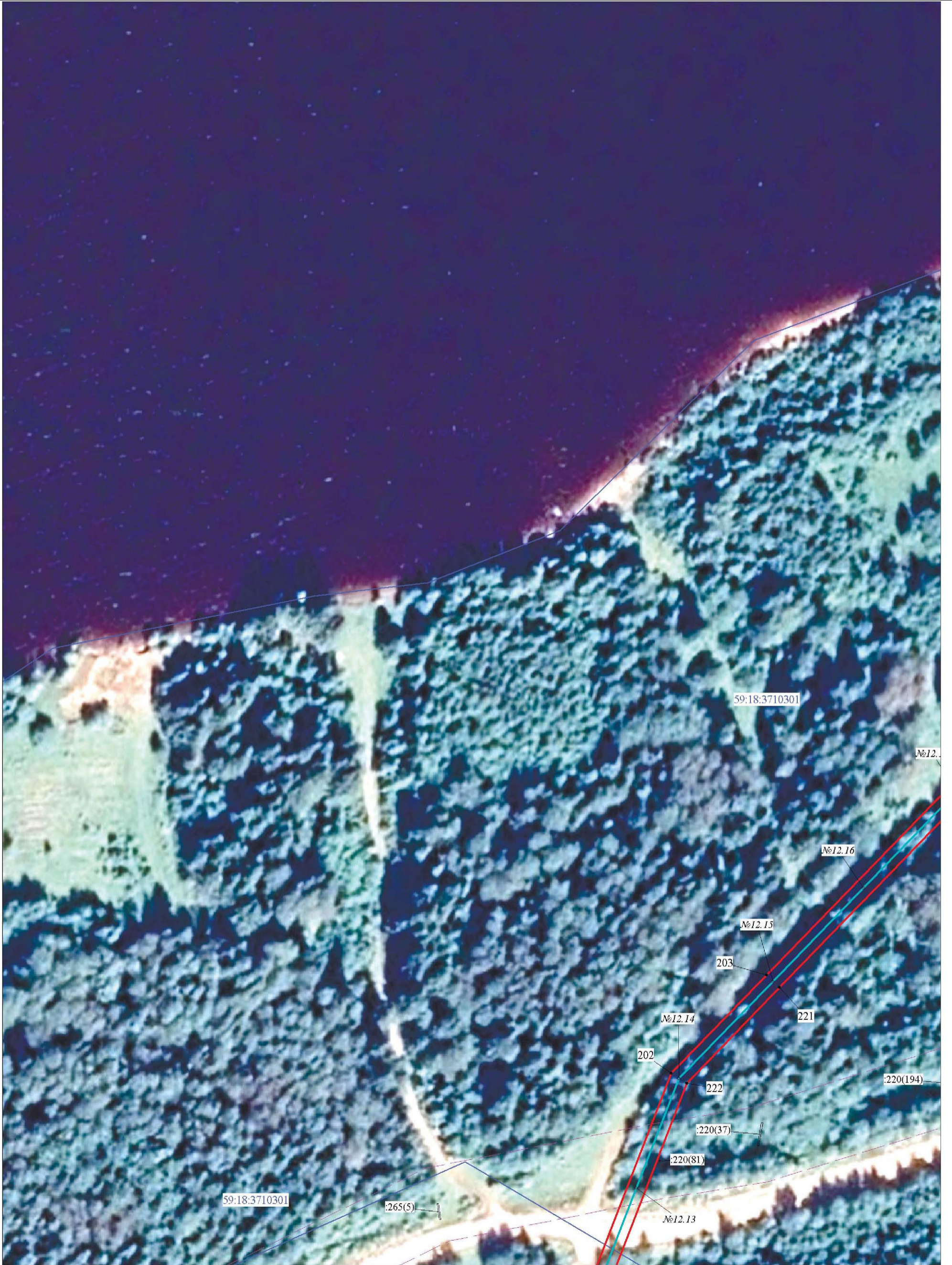


Условные обозначения

- проектные границы публичного сервитута
- 59:18:0270101 -кадастровый номер квартала
- :22 -граница и номер земельного участка, сведения о котором внесены в ЕГРН
- Воздушная линия электропередачи ВЛ-0.4кВ от ТП-10117
- n1 - обозначение характерной точки проектной границы публичного сервитута
- №11 - обозначение и номер опоры ЛЭП
- опора №1 - охранная зона ЛЭП
- граница муниципального образования

Масштаб 1:3500

| Описание границы | Смежный землепользователь (при наличии кадастровый номер земельного участка) | Площадь обременения, кв.м | Описание границы | Смежный землепользователь (при наличии кадастровый номер земельного участка) | Площадь обременения, кв.м |
|--|--|---------------------------|--|--|---------------------------|
| от точки 1 до точки 4 | 59:18:0270101:179 | 0 | от точки 148 до точки 153 | 59:18:0270101:238 | 0 |
| от точки 33 до точки 35 | 59:18:0270101:188 | 34 | от точки 153 до точки 157 | 59:18:0270101:234 | 0 |
| от точки 35 до точки 36 | 59:18:0270101:189 | 44 | от точки 158 до точки 161, от точки 163 до точки 164 | 59:18:0270101:267 | 94 |
| от точки 36 до точки 38 | 59:18:0270101:1041 | 101 | от точки 165 до точки 168 | 59:18:0270101:158 | 0 |
| от точки 40 до точки 42 | 59:18:0270101:203 | 97 | от точки 168 до точки 169 | 59:18:0270101:79 | 0 |
| от точки 42 до точки 43 | 59:18:0270101:1142 | 95 | от точки 169 до точки 170 | 59:18:0270101:86 | 0 |
| от точки 44 до точки 46, от точки 65 до точки 67 | 59:18:0270101:1150 | 112 | от точки 170 до точки 175 | 59:18:0270101:115 | 0 |
| от точки 47 до точки 48 | 59:18:0270101:1126 | 17 | от точки 175 до точки 176 | 59:18:0270101:1026 | 0 |
| от точки 51 до точки 52, от точки 61 до точки 62 | 59:18:0270101:1125, 59:18:0270101:112 | 86 | от точки 176 до точки 177 | 59:18:0270101:248 | 0 |
| от точки 52 до точки 54, от точки 59 до точки 61 | 59:18:0270101:1045 | 32 | от точки 177 до точки 178 | 59:18:0270101:96 | 0 |
| от точки 55 до точки 58 | 59:18:0270101:260 | 27 | от точки 178 до точки 180 | 59:18:0270101:37 | 0 |
| от точки 73 до точки 75, от точки 78 до точки 80 | 59:18:0270101:1127 | 219 | от точки 208 до точки 211 | 59:18:0280101:3, 59:18:0280101:4 | 54 |
| от точки 84 до точки 86 | 59:18:0270101:1167(2) | 59 | от точки 211 до точки 213 | 59:18:0280101:1 | 0 |
| от точки 93 до точки 95 | 59:18:0270101:210 | 0 | от точки 228 до точки 230 | 59:18:0270101:161 | 0 |
| от точки 103 до точки 105 | 59:18:0270101:1167(1) | 0 | от точки 251 до точки 252 | 59:18:0270101:32(1) | 0 |
| от точки 109 до точки 111 | 59:18:0270101:229 | 0 | от точки 259 до точки 260 | 59:18:0270101:16 | 47 |
| от точки 115 до точки 117 | 59:18:0270101:146(1) | 0 | от точки 260 до точки 261 | 59:18:0270101:239 | 19 |
| от точки 117 до точки 118 | 59:18:0270101:15 | 0 | от точки 261 до точки 262 | 59:18:0270101:159 | 26 |
| от точки 118 до точки 119 | 59:18:0270101:13 | 0 | от точки 262 до точки 264, от точки 286 до точки 288 | 59:18:0270101:147 | 415 |
| от точки 119 до точки 121 | 59:18:0270101:1154 | 0 | от точки 265 до точки 267 | 59:18:0270101:133 | 62 |
| от точки 124 до точки 130, от точки 132 до точки 134, от точки 135 до точки 137 | 59:18:0270101:1042 | 35 | от точки 267 до точки 268 | 59:18:0270101:149 | 0 |
| от точки 137 до точки 138 | 59:18:0270101:2 | 54 | от точки 276 до точки 277 | 59:18:0270101:201 | 0 |
| от точки 138 до точки 139 | 59:18:0270101:4 | 48 | от точки 295 до точки 296 | 59:18:0270101:152 | 29 |
| от точки 139 до точки 140 | 59:18:0270101:62 | 64 | от точки 298 до точки 301 | 59:18:0270101:1020 | 0 |
| от точки 140 до точки 142 | 59:18:0270101:264 | 27 | от точки 302 до точки 303 | 59:18:0270101:212 | 77 |
| от точки 144 до точки 145 | 59:18:0270101:85 | 0 | от точки 307 до точки 313 | 59:18:0270101:237 | 0 |
| от точки 146 до точки 147 | 59:18:0270101:43 | 0 | от точки 325 до точки 326 | 59:18:0270101:1046 | 0 |
| от точки 147 до точки 148 | 59:18:0270101:144 | 0 | от точки 331 до точки 331 | 59:18:0270101:270 | 0 |
| от точки 4 до точки 33, от точки 38 до точки 40, от точки 43 до точки 44, от точки 46 до точки 47, от точки 48 до точки 51, от точки 54 до точки 55, от точки 58 до точки 59, от точки 62 до точки 65, от точки 67 до точки 73, от точки 75 до точки 78, от точки 80 до точки 84, от точки 86 до точки 93, от точки 95 до точки 103, от точки 105 до точки 109, от точки 111 до точки 115, от точки 121 до точки 124, от точки 130 до точки 132, от точки 134 до точки 135, от точки 142 до точки 144, от точки 145 до точки 146, от точки 157 до точки 158, от точки 161 до точки 163, от точки 164 до точки 165, от точки 180 до точки 208, от точки 213 до точки 228, от точки 230 до точки 251, от точки 252 до точки 259, от точки 264 до точки 265, от точки 268 до точки 276, от точки 277 до точки 286, от точки 288 до точки 295, от точки 296 до точки 298, от точки 301 до точки 302, от точки 303 до точки 307, от точки 313 до точки 325, от точки 326 до точки 1 | земли Добрянского городского округа | | | | 14760 |
| Итого | | | | | 16734 |



Масштаб 1:1000



Масштаб 1:1000



Масштаб 1:1000





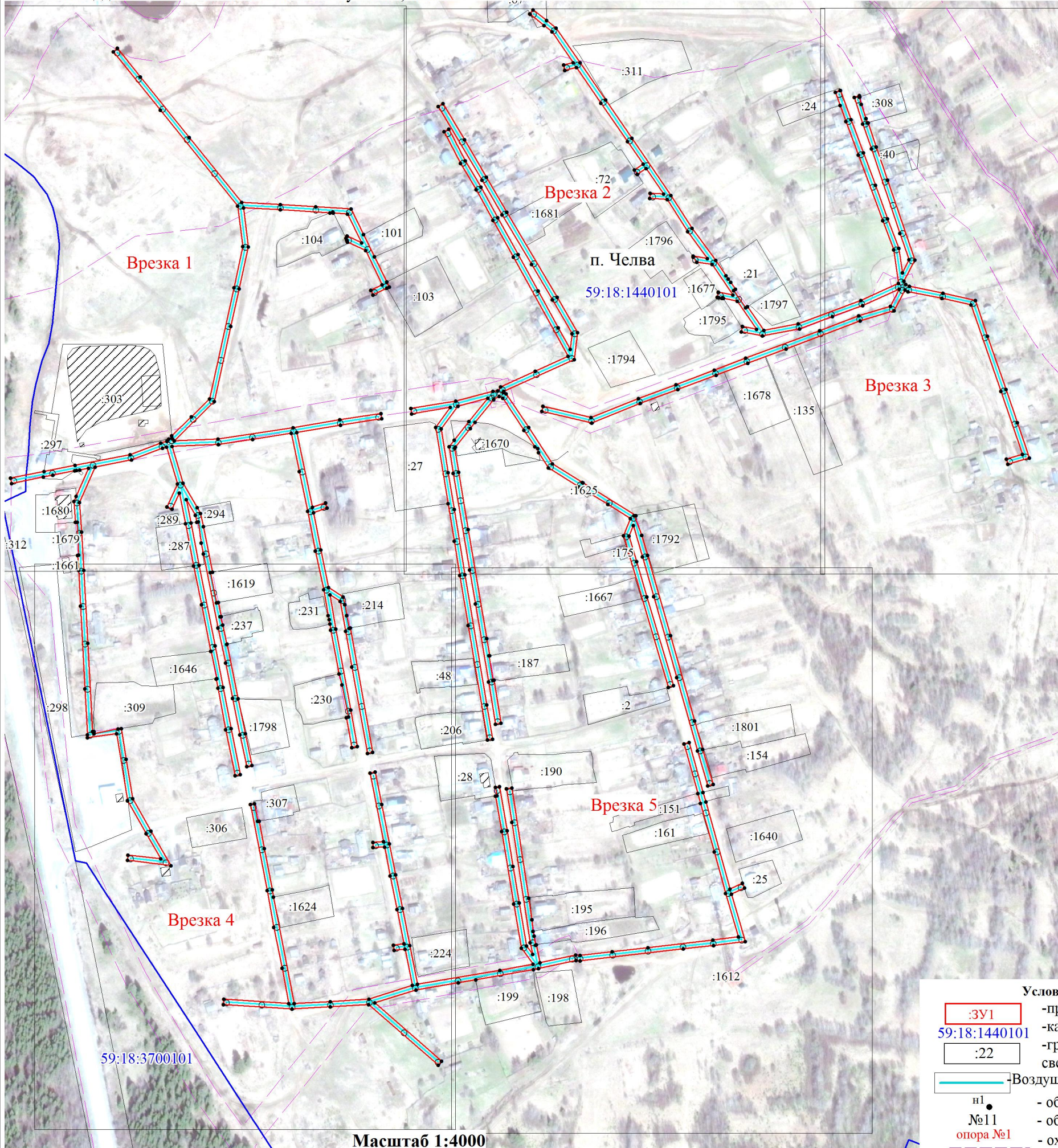
| Обозначение характерных точек границ | Координаты, м | | Метод определения координат характерной точки | Мг, м | Обозначение характерных точек границ | Координаты, м | | Метод определения координат характерной точки | Мг, м | Обозначение характерных точек границ | Координаты, м | | Метод определения координат характерной точки | Мг, м |
|--|---------------|------------|---|-------|--|---------------|------------|---|-------|--|---------------|------------|---|-------|
| | X | Y | | | | X | Y | | | | X | Y | | |
| 1 | 2 | 3 | 4 | 5 | 1 | 2 | 3 | 4 | 5 | 1 | 2 | 3 | 4 | 5 |
| 1 | 591873.95 | 2232378.42 | Геодзический метод | 0.1 | 113 | 592037.06 | 2232647.62 | Геодзический метод | 0.1 | 225 | 592152.42 | 2232908.35 | Геодзический метод | 0.1 |
| 2 | 591873.68 | 2232378.88 | Геодзический метод | 0.1 | 114 | 592042.87 | 2232630.70 | Геодзический метод | 0.1 | 226 | 592129.18 | 2232899.03 | Геодзический метод | 0.1 |
| 3 | 591887.88 | 2232387.80 | Геодзический метод | 0.1 | 115 | 592050.39 | 2232609.53 | Геодзический метод | 0.1 | 227 | 592104.75 | 2232889.44 | Геодзический метод | 0.1 |
| 4 | 591888.08 | 2232387.50 | Геодзический метод | 0.1 | 116 | 592057.69 | 2232592.85 | Геодзический метод | 0.1 | 228 | 592090.53 | 2232883.77 | Геодзический метод | 0.1 |
| 5 | 591906.98 | 2232399.71 | Геодзический метод | 0.1 | 117 | 592056.17 | 2232592.02 | Геодзический метод | 0.1 | 229 | 592082.56 | 2232879.67 | Геодзический метод | 0.1 |
| 6 | 591923.72 | 2232410.19 | Геодзический метод | 0.1 | 118 | 592066.64 | 2232565.63 | Геодзический метод | 0.1 | 230 | 592082.26 | 2232880.48 | Геодзический метод | 0.1 |
| 7 | 591921.06 | 2232400.50 | Геодзический метод | 0.1 | 119 | 592073.17 | 2232546.90 | Геодзический метод | 0.1 | 231 | 592075.11 | 2232877.63 | Геодзический метод | 0.1 |
| 8 | 591925.88 | 2232399.17 | Геодзический метод | 0.1 | 120 | 592078.18 | 2232533.21 | Геодзический метод | 0.1 | 232 | 592047.05 | 2232867.21 | Геодзический метод | 0.1 |
| 9 | 591929.99 | 2232414.05 | Геодзический метод | 0.1 | 121 | 592077.64 | 2232529.44 | Геодзический метод | 0.1 | 233 | 592012.44 | 2232854.07 | Геодзический метод | 0.1 |
| 10 | 591953.44 | 2232428.63 | Геодзический метод | 0.1 | 122 | 592079.41 | 2232524.29 | Геодзический метод | 0.1 | 234 | 591981.72 | 2232841.53 | Геодзический метод | 0.1 |
| 11 | 591953.06 | 2232443.38 | Геодзический метод | 0.1 | 123 | 592058.94 | 2232511.15 | Геодзический метод | 0.1 | 235 | 591918.64 | 2232817.25 | Геодзический метод | 0.1 |
| 12 | 591975.98 | 2232458.06 | Геодзический метод | 0.1 | 124 | 592046.87 | 2232503.40 | Геодзический метод | 0.1 | 236 | 591920.72 | 2232808.46 | Геодзический метод | 0.1 |
| 13 | 591962.71 | 2232486.04 | Геодзический метод | 0.1 | 125 | 592047.38 | 2232502.38 | Геодзический метод | 0.1 | 237 | 591899.66 | 2232800.60 | Геодзический метод | 0.1 |
| 14 | 591952.12 | 2232509.32 | Геодзический метод | 0.1 | 126 | 592033.44 | 2232494.00 | Геодзический метод | 0.1 | 238 | 591878.95 | 2232785.60 | Геодзический метод | 0.1 |
| 15 | 591940.35 | 2232535.19 | Геодзический метод | 0.1 | 127 | 592031.71 | 2232492.96 | Геодзический метод | 0.1 | 239 | 591855.57 | 2232767.98 | Геодзический метод | 0.1 |
| 16 | 591928.99 | 2232560.15 | Геодзический метод | 0.1 | 128 | 592027.60 | 2232489.94 | Геодзический метод | 0.1 | 240 | 591874.38 | 2232719.25 | Геодзический метод | 0.1 |
| 17 | 591917.18 | 2232586.77 | Геодзический метод | 0.1 | 129 | 592022.73 | 2232487.26 | Геодзический метод | 0.1 | 241 | 591882.56 | 2232698.78 | Геодзический метод | 0.1 |
| 18 | 591931.06 | 2232577.24 | Геодзический метод | 0.1 | 130 | 592018.26 | 2232485.02 | Геодзический метод | 0.1 | 242 | 591892.09 | 2232672.77 | Геодзический метод | 0.1 |
| 19 | 591947.69 | 2232537.16 | Геодзический метод | 0.1 | 131 | 592004.40 | 2232476.12 | Геодзический метод | 0.1 | 243 | 591901.15 | 2232650.25 | Геодзический метод | 0.1 |
| 20 | 591957.17 | 2232515.73 | Геодзический метод | 0.1 | 132 | 592000.28 | 2232475.98 | Геодзический метод | 0.1 | 244 | 591920.81 | 2232598.62 | Геодзический метод | 0.1 |
| 21 | 591966.19 | 2232493.77 | Геодзический метод | 0.1 | 133 | 591996.47 | 2232474.45 | Геодзический метод | 0.1 | 245 | 591914.08 | 2232594.65 | Геодзический метод | 0.1 |
| 22 | 591976.36 | 2232470.21 | Геодзический метод | 0.1 | 134 | 591995.86 | 2232475.85 | Геодзический метод | 0.1 | 246 | 591912.92 | 2232595.57 | Геодзический метод | 0.1 |
| 23 | 592005.94 | 2232471.17 | Геодзический метод | 0.1 | 135 | 591985.57 | 2232475.52 | Геодзический метод | 0.1 | 247 | 591906.40 | 2232612.88 | Геодзический метод | 0.1 |
| 24 | 592024.53 | 2232483.10 | Геодзический метод | 0.1 | 136 | 591979.60 | 2232475.33 | Геодзический метод | 0.1 | 248 | 591890.16 | 2232658.33 | Геодзический метод | 0.1 |
| 25 | 592043.38 | 2232495.21 | Геодзический метод | 0.1 | 137 | 591973.19 | 2232490.19 | Геодзический метод | 0.1 | 249 | 591872.35 | 2232709.08 | Геодзический метод | 0.1 |
| 26 | 592061.64 | 2232506.94 | Геодзический метод | 0.1 | 138 | 591961.44 | 2232518.44 | Геодзический метод | 0.1 | 250 | 591844.37 | 2232779.58 | Геодзический метод | 0.1 |
| 27 | 592082.06 | 2232520.06 | Геодзический метод | 0.1 | 139 | 591952.27 | 2232539.18 | Геодзический метод | 0.1 | 251 | 591849.51 | 2232794.54 | Геодзический метод | 0.1 |
| 28 | 592114.12 | 2232485.90 | Геодзический метод | 0.1 | 140 | 591940.40 | 2232567.93 | Геодзический метод | 0.1 | 252 | 591848.21 | 2232797.66 | Геодзический метод | 0.1 |
| 29 | 592146.85 | 2232446.65 | Геодзический метод | 0.1 | 141 | 591935.11 | 2232580.53 | Геодзический метод | 0.1 | 253 | 591845.60 | 2232798.56 | Геодзический метод | 0.1 |
| 30 | 592171.54 | 2232401.65 | Геодзический метод | 0.1 | 142 | 591932.17 | 2232582.54 | Геодзический метод | 0.1 | 254 | 591841.52 | 2232786.63 | Геодзический метод | 0.1 |
| 31 | 592156.65 | 2232372.06 | Геодзический метод | 0.1 | 143 | 591918.85 | 2232591.67 | Геодзический метод | 0.1 | 255 | 591834.76 | 2232803.48 | Геодзический метод | 0.1 |
| 32 | 592139.90 | 2232336.73 | Геодзический метод | 0.1 | 144 | 591926.57 | 2232596.15 | Геодзический метод | 0.1 | 256 | 591823.71 | 2232830.90 | Геодзический метод | 0.1 |
| 33 | 592142.12 | 2232335.68 | Геодзический метод | 0.1 | 145 | 591914.79 | 2232626.23 | Геодзический метод | 0.1 | 257 | 591819.07 | 2232829.04 | Геодзический метод | 0.1 |
| 34 | 592144.42 | 2232334.59 | Геодзический метод | 0.1 | 146 | 591911.02 | 2232636.67 | Геодзический метод | 0.1 | 258 | 591830.12 | 2232801.61 | Геодзический метод | 0.1 |
| 35 | 592150.10 | 2232346.58 | Геодзический метод | 0.1 | 147 | 591904.84 | 2232652.88 | Геодзический метод | 0.1 | 259 | 591837.50 | 2232783.27 | Геодзический метод | 0.1 |
| 36 | 592157.58 | 2232362.37 | Геодзический метод | 0.1 | 148 | 591893.61 | 2232679.12 | Геодзический метод | 0.1 | 260 | 591847.81 | 2232757.50 | Геодзический метод | 0.1 |
| 37 | 592161.14 | 2232369.85 | Геодзический метод | 0.1 | 149 | 591888.62 | 2232692.20 | Геодзический метод | 0.1 | 261 | 591853.21 | 2232743.67 | Геодзический метод | 0.1 |
| 38 | 592174.18 | 2232395.78 | Геодзический метод | 0.1 | 150 | 591890.08 | 2232692.81 | Геодзический метод | 0.1 | 262 | 591859.07 | 2232728.58 | Геодзический метод | 0.1 |
| 39 | 592177.19 | 2232401.75 | Геодзический метод | 0.1 | 151 | 591885.42 | 2232705.11 | Геодзический метод | 0.1 | 263 | 591866.80 | 2232709.46 | Геодзический метод | 0.1 |
| 40 | 592174.28 | 2232407.05 | Геодзический метод | 0.1 | 152 | 591884.19 | 2232705.02 | Геодзический метод | 0.1 | 264 | 591795.75 | 2232674.08 | Геодзический метод | 0.1 |
| 41 | 592151.00 | 2232449.48 | Геодзический метод | 0.1 | 153 | 591882.75 | 2232708.07 | Геодзический метод | 0.1 | 265 | 591768.11 | 2232660.31 | Геодзический метод | 0.1 |
| 42 | 592149.83 | 2232450.87 | Геодзический метод | 0.1 | 154 | 591878.30 | 2232719.02 | Геодзический метод | 0.1 | 266 | 591753.05 | 2232652.79 | Геодзический метод | 0.1 |
| 43 | 592129.27 | 2232475.54 | Геодзический метод | 0.1 | 155 | 591878.73 | 2232719.19 | Геодзический метод | 0.1 | 267 | 591741.38 | 2232644.49 | Геодзический метод | 0.1 |
| 44 | 592120.47 | 2232486.08 | Геодзический метод | 0.1 | 156 | 591875.63 | 2232727.02 | Геодзический метод | 0.1 | 268 | 591721.58 | 2232633.31 | Геодзический метод | 0.1 |
| 45 | 592119.24 | 2232487.56 | Геодзический метод | 0.1 | 157 | 591876.59 | 2232727.40 | Геодзический метод | 0.1 | 269 | 591704.10 | 2232622.51 | Геодзический метод | 0.1 |
| 46 | 592130.86 | 2232502.66 | Геодзический метод | 0.1 | 158 | 591870.06 | 2232744.28 | Геодзический метод | 0.1 | 270 | 591683.68 | 2232610.35 | Геодзический метод | 0.1 |
| 47 | 592139.41 | 2232513.77 | Геодзический метод | 0.1 | 159 | 591861.59 | 2232766.26 | Геодзический метод | 0.1 | 271 | 591672.89 | 2232586.48 | Геодзический метод | 0.1 |
| 48 | 592144.80 | 2232520.77 | Геодзический метод | 0.1 | 160 | 591881.93 | 2232781.58 | Геодзический метод | 0.1 | 272 | 591677.44 | 2232584.42 | Геодзический метод | 0.1 |
| 49 | 592147.83 | 2232524.71 | Геодзический метод | 0.1 | 161 | 591893.22 | 2232789.77 | Геодзический метод | 0.1 | 273 | 591687.59 | 2232606.85 | Геодзический метод | 0.1 |
| 50 | 592171.86 | 2232557.10 | Геодзический метод | 0.1 | 162 | 591902.04 | 2232796.15 | Геодзический метод | 0.1 | 274 | 591704.45 | 2232616.84 | Геодзический метод | 0.1 |
| 51 | 592191.10 | 2232558.27 | Геодзический метод | 0.1 | 163 | 591906.53 | 2232797.83 | Геодзический метод | 0.1 | 275 | 591710.16 | 2232605.73 | Геодзический метод | 0.1 |
| 52 | 592198.69 | 2232558.74 | Геодзический метод | 0.1 | 164 | 591907.55 | 2232798.45 | Геодзический метод | 0.1 | 276 | 591711.73 | 2232606.94 | Геодзический метод | 0.1 |
| 53 | 592199.32 | 2232558.78 | Геодзический метод | 0.1 | 165 | 591934.11 | 2232808.24 | Геодзический метод | 0.1 | 277 | 591714.30 | 2232608.61 | Геодзический метод | 0.1 |
| 54 | 592199.51 | 2232556.92 | Геодзический метод | 0.1 | 166 | 591933.48 | 2232810.24 | Геодзический метод | 0.1 | 278 | 591708.63 | 2232619.51 | Геодзический метод | 0.1 |
| 55 | 592200.36 | 2232548.07 | Геодзический метод | 0.1 | 167 | 591961.89 | 2232819.33 | Геодзический метод | 0.1 | 279 | 591733.71 | 2232634.94 | Геодзический метод | 0.1 |
| 56 | 592200.89 | 2232542.52 | Геодзический метод | 0.1 | 168 | 591962.31 | 2232819.39 | Геодзический метод | 0.1 | 280 | 591753.68 | 2232647.31 | Геодзический метод | 0.1 |
| 57 | 592205.87 | 2232543.00 | Геодзический метод | 0.1 | 169 | 591990.77 | 2232830.74 | Геодзический метод | 0.1 | 281 | 591763.44 | 2232634.65 | Геодзический метод | 0.1 |
| 58 | 592205.36 | 2232548.31 | Геодзический метод | 0.1 | 170 | 592018.02 | 2232841.48 | Геодзический метод | 0.1 | 282 | 591767.40 | 2232637.71 | Геодзический метод | 0.1 |
| 59 | 592204.46 | 2232557.60 | Геодзический метод | 0.1 | 171 | 592031.54 | 2232847.29 | Геодзический метод | 0.1 | 283 | 591758.31 | 2232649.60 | Геодзический метод | 0.1 |
| 60 | 592203.85 | 2232564.07 | Геодзический метод | 0.1 | 172 | 592031.64 | 2232846.98 | Геодзический метод | 0.1 | 284 | 591761.93 | 2232651.71 | Геодзический метод | 0.1 |
| 61 | 592199.95 | 2232563.83 | Геодзический метод | 0.1 | 173 | 592034.35 | 2232848.36 | Геодзический метод | 0.1 | 285 | 591803.93 | 2232672.62 | Геодзический метод | 0.1 |
| 62 | 592173.07 | 2232562.19 | Геодзический метод | 0.1 | 174 | 592034.94 | 2232847.19 | Геодзический метод | 0.1 | 286 | 591820.61 | 2232680.88 | Геодзический метод | 0.1 |
| 63 | 592169.23 | 2232561.95 | Геодзический метод | 0.1 | 175 | 592049.92 | 2232853.46 | Геодзический метод | 0.1 | 287 | 591868.56 | 2232704.77 | Геодзический метод | 0.1 |
| 64 | 592143.84 | 2232527.72 | Геодзический метод | 0.1 | 176 | 592071.81 | 2232861.85 | Геодзический метод | 0.1 | 288 | 591869.51 | 2232702.06 | Геодзический метод | 0.1 |
| 65 | 592130.96 | 2232510.98 | Геодзический метод | 0.1 | 177 | 592106.18 | 2232875.76 | Геодзический метод | 0.1 | 289 | 591876.54 | 2232683.32 | Геодзический метод | 0.1 |
| 66 | 592115.85 | 2232491.35 | Геодзический метод | 0.1 | 178 | 592120.60 | 2232881.78 | Геодзический метод | 0.1 | 290 | 591885.44 | 2232656.65 | Геодзический метод | 0.1 |
| 67 | 592106.45 | 2232501.37 | Геодзический метод | 0.1 | 179 | 592134.89 | 2232887.88 | Геодзический метод | 0.1 | 291 | 591901.70 | 2232611.16 | Геодзический метод | 0.1 |
| 68 | 592084.54 | 2232524.73 | Геодзический метод | 0.1 | 180 | 592135.43 | 2232886.35 | Геодзический метод | 0.1 | 292 | 591908.70 | 2232592.57 | Геодзический метод | 0.1 |
| 69 | 592076.74 | 2232547.42 | Геодзический метод | 0.1 | 181 | 592154.11 | 2232893.67 | Геодзический метод | 0.1 | 293 | 591910.12 | 2232591.40 | Геодзический метод | 0 |

Схема расположения границ публичного сервитута

Объект: ВЛ-0.4 КВ Ф.1 от ТП-10136, ТП-10137, ТП-10252, ТП-10253 п.Челва

Местоположение: Пермский край, Добрянский городской округ

Площадь земель и/или части земельного участка, кв.м: 36704



Описание границ смежных землепользователей

| Описание границы | Смежный землепользователь (при наличии кадастровый номер земельного участка) | Площадь обременения |
|---|--|---------------------|
| от точки 126 до точки 2, от точки 123 до точки 124 | 59:18:1440101:67 | 88 |
| от точки 2 до точки 10, от точки 12 до точки 13, от точки 16 до точки 25, от точки 27 до точки 41, от точки 46 до точки 94, от точки 96 до точки 97, от точки 99 до точки 103, от точки 104 до точки 113, от точки 114 до точки 123, от точки 124 до точки 126, от точки 301 до точки 134, от точки 135 до точки 136, от точки 138 до точки 143, от точки 146 до точки 150, от точки 152 до точки 173, от точки 177 до точки 188, от точки 191 до точки 193, от точки 195 до точки 205, от точки 207 до точки 208, от точки 211 до точки 212, от точки 216 до точки 226, от точки 228 до точки 231, от точки 232 до точки 240, от точки 243 до точки 245, от точки 246 до точки 260, от точки 263 до точки 272, от точки 276 до точки 280, от точки 285 до точки 287, от точки 288 до точки 289, от точки 291 до точки 294, от точки 295 до точки 299, от точки 388 до точки 321, от точки 322 до точки 323, от точки 325 до точки 345, от точки 346 до точки 348, от точки 350 до точки 355, от точки 357 до точки 362, от точки 365 до точки 373, от точки 374 до точки 387, от точки 509 до точки 418, от точки 419 до точки 430, от точки 431 до точки 447, от точки 449 до точки 480, от точки 482 до точки 494, от точки 498 до точки 508 | земли Добрянского городского округа | 35532 |
| от точки 10 до точки 12, от точки 13 до точки 16 | 59:18:1440101:21 | - |
| от точки 25 до точки 27 | 59:18:1440101:24 | 50 |
| от точки 41 до точки 46 | 59:18:1440101:308 | - |
| от точки 94 до точки 96 | 59:18:1440101:1795 | - |
| от точки 97 до точки 99 | 59:18:1440101:1677 | 8 |
| от точки 103 до точки 104 | 59:18:1440101:1796 | 8 |
| от точки 113 до точки 114 | 59:18:1440101:72 | - |
| от точки 134 до точки 135 | 59:18:1440101:101 | 70 |
| от точки 136 до точки 138 | 59:18:1440101:103 | 14 |
| от точки 143 до точки 146, от точки 150 до точки 152 | 59:18:1440101:104 | - |
| от точки 173 до точки 177 | 59:18:1440101:214 | - |
| от точки 188 до точки 191 | 59:18:1440101:230 | - |
| от точки 193 до точки 195 | 59:18:1440101:231 | - |
| от точки 205 до точки 207 | 59:18:1440101:294 | 54 |
| от точки 208 до точки 211 | 59:18:1440101:1619 | - |
| от точки 212 до точки 216 | 59:18:1440101:237 | - |
| от точки 226 до точки 228, от точки 231 до точки 232, от точки 245 до точки 246 | 59:18:1440101:287 | 200 |
| от точки 240 до точки 243 | 59:18:1440101:1646 | - |
| от точки 260 до точки 263 | 59:18:1440101:309 | - |
| от точки 272 до точки 276, от точки 261 до точки 262 | 59:18:1440101:298 | 158 |
| от точки 280 до точки 282 | 59:18:1440101:1679 | - |
| от точки 282 до точки 285 | 59:18:1440101:1680 | 43 |
| от точки 287 до точки 288, от точки 289 до точки 281, от точки 294 до точки 295 | 59:18:1440101:297 | 159 |
| от точки 299 до точки 301 | 59:18:1440101:303 | - |
| от точки 321 до точки 322, от точки 345 до точки 346 | 59:18:1440101:1625 | 53 |
| от точки 323 до точки 325 | 59:18:1440101:1792 | - |
| от точки 348 до точки 350, от точки 355 до точки 357, от точки 373 до точки 374 | 59:18:1440101:1670 | 127 |
| от точки 362 до точки 365 | 59:18:1440101:187 | - |
| от точки 387 до точки 388 | 59:18:1440101:27 | - |
| от точки 418 до точки 419, от точки 508 до точки 509 | 59:18:1440101:151 | 46 |
| от точки 430 до точки 431 | 59:18:1440101:199 | 94 |
| от точки 447 до точки 449 | 59:18:1440101:307 | - |
| от точки 480 до точки 482 | 59:18:1440101:28 | - |
| от точки 494 до точки 495 | 59:18:1440101:195 | - |
| от точки 495 до точки 498 | 59:18:1440101:196 | - |
| Итого | | 36704 |

Условные обозначения

- ЗУ1 -проектные границы публичного сервитута
- 59:18:1440101 -кадастровый номер квартала
- :22 -граница и номер земельного участка, сведения о котором внесены в ЕГРН
- Воздушная линия электропередачи ВЛ-0.4 КВ Ф.1 от ТП-10136, ТП-10137, ТП-10252, ТП-10253 п.Челва
- н1 - обозначение характерной точки проектной границы публичного сервитута
- №11 - обозначение и номер опоры ЛЭП
- охранная зона ЛЭП

Масштаб 1:4000



Масштаб 1:1500



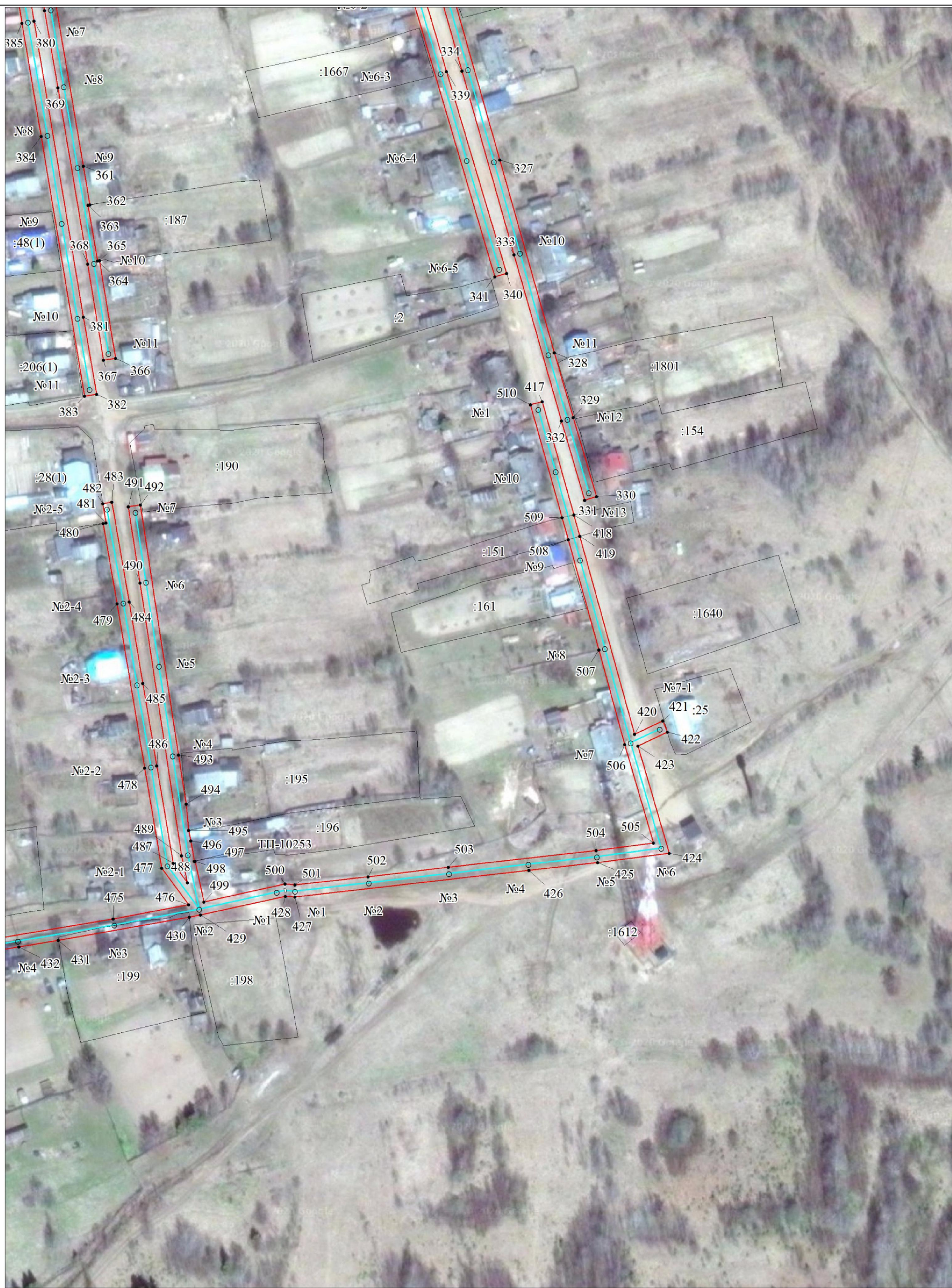
Масштаб 1:1500



Масштаб 1:1500



Масштаб 1:1500



Масштаб 1:1500

Каталог координат (Система координат МСК-59, зона 2)

| Обозначение | Координаты, м | | Метод определения координат характерной точки | М, м | Обозначение | Координаты, м | | Метод определения координат характерной точки | М, м | Обозначение | Координаты, м | | Метод определения координат характерной точки | М, м |
|-------------|---------------|------------|---|------|-------------|---------------|------------|---|------|-------------|---------------|-----------|---|------|
| | X | Y | | | | X | Y | | | | X | Y | | |
| 1 | 2 | 3 | 4 | 5 | 1 | 2 | 3 | 4 | 5 | 1 | 2 | 3 | 4 | 5 |
| 1 | 618299.9 | 2261367.01 | Геодзический метод | 0.1 | 87 | 618015.35 | 2261646.13 | Геодзический метод | 0.1 | 171 | 617797.26 | 2261171.2 | Геодзический метод | 0.1 |
| 2 | 618289.83 | 2261379.67 | Геодзический метод | 0.1 | 88 | 618003.92 | 2261615.83 | Геодзический метод | 0.1 | 172 | 617762.21 | 2261178.6 | Геодзический метод | 0.1 |
| 3 | 618282.94 | 2261388.33 | Геодзический метод | 0.1 | 89 | 617997.26 | 2261581.23 | Геодзический метод | 0.1 | 173 | 617753.58 | 2261192.1 | Геодзический метод | 0.1 |
| 4 | 618250.65 | 2261410.73 | Геодзический метод | 0.1 | 90 | 618001.05 | 2261561.49 | Геодзический метод | 0.1 | 174 | 617746.23 | 2261193.6 | Геодзический метод | 0.1 |
| 5 | 618216.17 | 2261434.6 | Геодзический метод | 0.1 | 91 | 618005.96 | 2261562.43 | Геодзический метод | 0.1 | 175 | 617736.3 | 2261195.3 | Геодзический метод | 0.1 |
| 6 | 618180.56 | 2261459.16 | Геодзический метод | 0.1 | 92 | 618003.44 | 2261575.67 | Геодзический метод | 0.1 | 176 | 617724.44 | 2261197.9 | Геодзический метод | 0.1 |
| 7 | 618127.65 | 2261495.81 | Геодзический метод | 0.1 | 93 | 618029.44 | 2261557.48 | Геодзический метод | 0.1 | 177 | 617724.66 | 2261198.9 | Геодзический метод | 0.1 |
| 8 | 618096.98 | 2261515.38 | Геодзический метод | 0.1 | 94 | 618031.99 | 2261544.61 | Геодзический метод | 0.1 | 178 | 617609.07 | 2261220 | Геодзический метод | 0.1 |
| 9 | 618067.24 | 2261537.54 | Геодзический метод | 0.1 | 95 | 618032.8 | 2261544.09 | Геодзический метод | 0.1 | 179 | 617608.17 | 2261215.1 | Геодзический метод | 0.1 |
| 10 | 618053.32 | 2261547.12 | Геодзический метод | 0.1 | 96 | 618032.25 | 2261543.32 | Геодзический метод | 0.1 | 180 | 617688.3 | 2261200.5 | Геодзический метод | 0.1 |
| 11 | 618050.26 | 2261549.05 | Геодзический метод | 0.1 | 97 | 618032.84 | 2261540.29 | Геодзический метод | 0.1 | 181 | 617721.54 | 2261194.3 | Геодзический метод | 0.1 |
| 12 | 618046.95 | 2261551.5 | Геодзический метод | 0.1 | 98 | 618033.07 | 2261539.14 | Геодзический метод | 0.1 | 182 | 617749.32 | 2261189.4 | Геодзический метод | 0.1 |
| 13 | 618040.69 | 2261555.81 | Геодзический метод | 0.1 | 99 | 618037.62 | 2261540.05 | Геодзический метод | 0.1 | 183 | 617755.46 | 2261179.9 | Геодзический метод | 0.1 |
| 14 | 618039.45 | 2261554.29 | Геодзический метод | 0.1 | 100 | 618037.97 | 2261540.12 | Геодзический метод | 0.1 | 184 | 617723.6 | 2261185.5 | Геодзический метод | 0.1 |
| 15 | 618023.29 | 2261565.33 | Геодзический метод | 0.1 | 101 | 618035.33 | 2261553.43 | Геодзический метод | 0.1 | 185 | 617648.45 | 2261199.4 | Геодзический метод | 0.1 |
| 16 | 618024.41 | 2261567.1 | Геодзический метод | 0.1 | 102 | 618063.51 | 2261534.06 | Геодзический метод | 0.1 | 186 | 617614.51 | 2261205.5 | Геодзический метод | 0.1 |
| 17 | 618002.57 | 2261582.38 | Геодзический метод | 0.1 | 103 | 618065.79 | 2261519.76 | Геодзический метод | 0.1 | 187 | 617613.62 | 2261200.6 | Геодзический метод | 0.1 |
| 18 | 618008.75 | 2261614.47 | Геодзический метод | 0.1 | 104 | 618070.4 | 2261516.46 | Геодзический метод | 0.1 | 188 | 617641.41 | 2261195.6 | Геодзический метод | 0.1 |
| 19 | 618030.35 | 2261672.38 | Геодзический метод | 0.1 | 105 | 618071.35 | 2261516.61 | Геодзический метод | 0.1 | 189 | 617641.85 | 2261197.5 | Геодзический метод | 0.1 |
| 20 | 618046.54 | 2261707.44 | Геодзический метод | 0.1 | 106 | 618069.21 | 2261529.83 | Геодзический метод | 0.1 | 190 | 617671.67 | 2261191.3 | Геодзический метод | 0.1 |
| 21 | 618077.74 | 2261702.92 | Геодзический метод | 0.1 | 107 | 618094.15 | 2261511.25 | Геодзический метод | 0.1 | 191 | 617681.94 | 2261188.6 | Геодзический метод | 0.1 |
| 22 | 618104.88 | 2261692.52 | Геодзический метод | 0.1 | 108 | 618123.9 | 2261492.23 | Геодзический метод | 0.1 | 192 | 617722.71 | 2261180.6 | Геодзический метод | 0.1 |
| 23 | 618165.89 | 2261669.87 | Геодзический метод | 0.1 | 109 | 618124.65 | 2261475.98 | Геодзический метод | 0.1 | 193 | 617728.32 | 2261179.8 | Геодзический метод | 0.1 |
| 24 | 618196.77 | 2261658.24 | Геодзический метод | 0.1 | 110 | 618129.64 | 2261476.22 | Геодзический метод | 0.1 | 194 | 617732.51 | 2261179.3 | Геодзический метод | 0.1 |
| 25 | 618211.75 | 2261652.81 | Геодзический метод | 0.1 | 111 | 618129.04 | 2261488.77 | Геодзический метод | 0.1 | 195 | 617736.23 | 2261178.2 | Геодзический метод | 0.1 |
| 26 | 618224.07 | 2261648.33 | Геодзический метод | 0.1 | 112 | 618152.57 | 2261472.52 | Геодзический метод | 0.1 | 196 | 617760.19 | 2261173.9 | Геодзический метод | 0.1 |
| 27 | 618225.61 | 2261652.52 | Геодзический метод | 0.1 | 113 | 618147.2 | 2261464.31 | Геодзический метод | 0.1 | 197 | 617796.24 | 2261166.3 | Геодзический метод | 0.1 |
| 28 | 618225.79 | 2261653.02 | Геодзический метод | 0.1 | 114 | 618151.38 | 2261461.56 | Геодзический метод | 0.1 | 198 | 617832.87 | 2261159 | Геодзический метод | 0.1 |
| 29 | 618198.49 | 2261662.93 | Геодзический метод | 0.1 | 115 | 618156.65 | 2261469.67 | Геодзический метод | 0.1 | 199 | 617869.87 | 2261151.2 | Геодзический метод | 0.1 |
| 30 | 618167.63 | 2261674.56 | Геодзический метод | 0.1 | 116 | 618177.71 | 2261455.05 | Геодзический метод | 0.1 | 200 | 617905.4 | 2261143.6 | Геодзический метод | 0.1 |
| 31 | 618137.47 | 2261685.63 | Геодзический метод | 0.1 | 117 | 618213.32 | 2261430.49 | Геодзический метод | 0.1 | 201 | 617899.78 | 2261107.6 | Геодзический метод | 0.1 |
| 32 | 618106.65 | 2261697.2 | Геодзический метод | 0.1 | 118 | 618246.4 | 2261407.51 | Геодзический метод | 0.1 | 202 | 617894.77 | 2261075.8 | Геодзический метод | 0.1 |
| 33 | 618079.02 | 2261707.79 | Геодзический метод | 0.1 | 119 | 618243.67 | 2261396.7 | Геодзический метод | 0.1 | 203 | 617893.04 | 2261032.7 | Геодзический метод | 0.1 |
| 34 | 618056.52 | 2261711.13 | Геодзический метод | 0.1 | 120 | 618248.52 | 2261395.49 | Геодзический метод | 0.1 | 204 | 617858.72 | 2261042.9 | Геодзический метод | 0.1 |
| 35 | 618068.49 | 2261717.11 | Геодзический метод | 0.1 | 121 | 618250.77 | 2261404.55 | Геодзический метод | 0.1 | 205 | 617836.17 | 2261056.2 | Геодзический метод | 0.1 |
| 36 | 618092.92 | 2261708.67 | Геодзический метод | 0.1 | 122 | 618279.48 | 2261384.64 | Геодзический метод | 0.1 | 206 | 617830.73 | 2261059.4 | Геодзический метод | 0.1 |
| 37 | 618171.5 | 2261681.79 | Геодзический метод | 0.1 | 123 | 618285.24 | 2261377.4 | Геодзический метод | 0.1 | 207 | 617818.43 | 2261061.9 | Геодзический метод | 0.1 |
| 38 | 618194.49 | 2261673.79 | Геодзический метод | 0.1 | 124 | 618295.65 | 2261364.32 | Геодзический метод | 0.1 | 208 | 617776.19 | 2261070.5 | Геодзический метод | 0.1 |
| 39 | 618219.31 | 2261665.73 | Геодзический метод | 0.1 | 125 | 618295.98 | 2261363.9 | Геодзический метод | 0.1 | 209 | 617775.89 | 2261068.6 | Геодзический метод | 0.1 |
| 40 | 618220.85 | 2261670.48 | Геодзический метод | 0.1 | 126 | 618296.17 | 2261364.05 | Геодзический метод | 0.1 | 210 | 617747.85 | 2261074.4 | Геодзический метод | 0.1 |
| 41 | 618219.72 | 2261670.85 | Геодзический метод | 0.1 | 1 | 618299.9 | 2261367.01 | Геодзический метод | 0.1 | 211 | 617748.15 | 2261076.2 | Геодзический метод | 0.1 |
| 42 | 618219.55 | 2261670.33 | Геодзический метод | 0.1 | | | | | | 212 | 617734.97 | 2261078.9 | Геодзический метод | 0.1 |
| 43 | 618212.93 | 2261672.43 | Геодзический метод | 0.1 | 127 | 618262.89 | 2260980.77 | Геодзический метод | 0.1 | 213 | 617734.74 | 2261077.9 | Геодзический метод | 0.1 |
| 44 | 618199.73 | 2261676.8 | Геодзический метод | 0.1 | 128 | 618236.42 | 2261002.31 | Геодзический метод | 0.1 | 214 | 617727.05 | 2261080.4 | Геодзический метод | 0.1 |
| 45 | 618195.49 | 2261678.06 | Геодзический метод | 0.1 | 129 | 618180.25 | 2261047.81 | Геодзический метод | 0.1 | 215 | 617709.19 | 2261083.9 | Геодзический метод | 0.1 |
| 46 | 618195.68 | 2261678.67 | Геодзический метод | 0.1 | 130 | 618119.88 | 2261096.69 | Геодзический метод | 0.1 | 216 | 617709.27 | 2261084.3 | Геодзический метод | 0.1 |
| 47 | 618173.12 | 2261686.52 | Геодзический метод | 0.1 | 131 | 618118.18 | 2261132.8 | Геодзический метод | 0.1 | 217 | 617658.47 | 2261094.7 | Геодзический метод | 0.1 |
| 48 | 618142.35 | 2261696.89 | Геодзический метод | 0.1 | 132 | 618116.19 | 2261165.6 | Геодзический метод | 0.1 | 218 | 617626.04 | 2261101.5 | Геодзический метод | 0.1 |
| 49 | 618068.11 | 2261722.53 | Геодзический метод | 0.1 | 133 | 618114.32 | 2261198.41 | Геодзический метод | 0.1 | 219 | 617596.68 | 2261107.8 | Геодзический метод | 0.1 |
| 50 | 618048.53 | 2261712.54 | Геодзический метод | 0.1 | 134 | 618090.42 | 2261210.18 | Геодзический метод | 0.1 | 220 | 617595.63 | 2261102.9 | Геодзический метод | 0.1 |
| 51 | 618045.52 | 2261714.21 | Геодзический метод | 0.1 | 135 | 618069.92 | 2261220.27 | Геодзический метод | 0.1 | 221 | 617625.02 | 2261096.6 | Геодзический метод | 0.1 |
| 52 | 618043.67 | 2261717.65 | Геодзический метод | 0.1 | 136 | 618046.34 | 2261231.88 | Геодзический метод | 0.1 | 222 | 617658.97 | 2261089.7 | Геодзический метод | 0.1 |
| 53 | 618037.54 | 2261748.92 | Геодзический метод | 0.1 | 137 | 618041.65 | 2261234.19 | Геодзический метод | 0.1 | 223 | 617691.83 | 2261082.9 | Геодзический метод | 0.1 |
| 54 | 618030.86 | 2261778.84 | Геодзический метод | 0.1 | 138 | 618040.55 | 2261232 | Геодзический метод | 0.1 | 224 | 617724.18 | 2261076 | Геодзический метод | 0.1 |
| 55 | 617997.63 | 2261790.37 | Геодзический метод | 0.1 | 139 | 618034.08 | 2261219.15 | Геодзический метод | 0.1 | 225 | 617793.13 | 2261062 | Геодзический метод | 0.1 |
| 56 | 617948.2 | 2261807.69 | Геодзический метод | 0.1 | 140 | 618038.55 | 2261216.9 | Геодзический метод | 0.1 | 226 | 617803.17 | 2261059.9 | Геодзический метод | 0.1 |
| 57 | 617917.52 | 2261818.17 | Геодзический метод | 0.1 | 141 | 618043.89 | 2261227.5 | Геодзический метод | 0.1 | 227 | 617822.74 | 2261057.2 | Геодзический метод | 0.1 |
| 58 | 617884.66 | 2261829.5 | Геодзический метод | 0.1 | 142 | 618075.44 | 2261211.98 | Геодзический метод | 0.1 | 228 | 617822.56 | 2261055.9 | Геодзический метод | 0.1 |
| 59 | 617878.74 | 2261809.75 | Геодзический метод | 0.1 | 143 | 618083.45 | 2261195.21 | Геодзический метод | 0.1 | 229 | 617828.92 | 2261054.6 | Геодзический метод | 0.1 |
| 60 | 617883.54 | 2261808.31 | Геодзический метод | 0.1 | 144 | 618084.84 | 2261194.47 | Геодзический метод | 0.1 | 230 | 617843.61 | 2261046 | Геодзический метод | 0.1 |
| 61 | 617887.95 | 2261823.08 | Геодзический метод | 0.1 | 145 | 618085.01 | 2261194.78 | Геодзический метод | 0.1 | 231 | 617821.81 | 2261050.4 | Геодзический метод | 0.1 |
| 62 | 617946.57 | 2261802.96 | Геодзический метод | 0.1 | 146 | 618086.92 | 2261193.81 | Геодзический метод | 0.1 | 232 | 617782.48 | 2261058 | Геодзический метод | 0.1 |
| 63 | 618026.59 | 2261775.03 | Геодзический метод | 0.1 | 147 | 618089.15 | 2261194.88 | Геодзический метод | 0.1 | 233 | 617707.65 | 2261073.1 | Геодзический метод | 0.1 |
| 64 | 618032.65 | 2261747.88 | Геодзический метод | 0.1 | 148 | 618082.73 | 2261208.4 | Геодзический метод | 0.1 | 234 | 617669.19 | 2261080.9 | Геодзический метод | 0.1 |
| 65 | 618038.83 | 2261716.32 | Геодзический метод | 0.1 | 149 | 618109.49 | 2261195.21 | Геодзический метод | 0.1 | 235 | 617630.85 | 2261088.3 | Геодзический метод | 0.1 |
| 66 | 618040.29 | 2261713.39 | Геодзический метод | 0.1 | 150 | 618110.25 | 2261181.94 | Геодзический метод | 0.1 | 236 | 617588.19 | 2261097 | Геодзический метод | 0.1 |
| 67 | 618021.14 | 2261703.48 | Геодзический метод | 0.1 | 151 | 618111.41 | 2261181.35 | Геодзический метод | 0.1 | 237 | 617587.19 | 2261092.1 | Геодзический метод | 0.1 |
| 68 | 618011.48 | 2261672.07 | Геодзический метод | 0.1 | 152 | 618110.43 | 2261178.86 | Геодзический метод | 0.1 | 238 | 617629.88 | 2261083.4 | Геодзический метод | 0.1 |
| 69 | 617985.27 | 2261603.03 | Геодзический метод | 0.1 | 153 | 618113.19 | 2261132.53 | Геодзический метод | 0.1 | 239 | 617668.22 | 2261076 | Геодзический метод | 0.1 |
| 70 | 617971.85 | 2261567.53 | Геодзический метод | 0.1 | 154 | 618114.78 | 2261098.31 | Геодзический метод | 0.1 | 240 | 617676.93 | 2261074.2 | Геодзический метод | |

Каталог координат (Система координат МСК-59, зона 2)

| Обозначение характ | Координаты, м | | Метод определения координат характерной точки | Мт, м | Обозначение характ | Координаты, м | | Метод определения координат характерной точки | Мт, м | Обозначение характ | Координаты, м | | Метод определения координат характерной точки | Мт, м |
|--------------------|---------------|--------------|---|-------|--------------------|---------------|------------|---|-------|--------------------|---------------|-----------|---|-------|
| | Х | У | | | | Х | У | | | | Х | У | | |
| 1 | 2 | 3 | 4 | 5 | 1 | 2 | 3 | 4 | 5 | 1 | 2 | 3 | 4 | 5 |
| 258 | 617709.79 | 2260954.83 | Геодезический метод | 0.1 | 342 | 617811.14 | 2261452.4 | Геодезический метод | 0.1 | 426 | 617427.23 | 2261509.3 | Геодезический метод | 0.1 |
| 259 | 617627.69 | 2260959.6 | Геодезический метод | 0.1 | 343 | 617827.14 | 2261458.92 | Геодезический метод | 0.1 | 427 | 617415.91 | 2261413.4 | Геодезический метод | 0.1 |
| 260 | 617627.86 | 2260960.79 | Геодезический метод | 0.1 | 344 | 617840.15 | 2261437.76 | Геодезический метод | 0.1 | 428 | 617416.19 | 2261409.5 | Геодезический метод | 0.1 |
| 261 | 617625.74 | 2260960.85 | Геодезический метод | 0.1 | 345 | 617849.99 | 2261421.6 | Геодезический метод | 0.1 | 429 | 617408.44 | 2261374.6 | Геодезический метод | 0.1 |
| 262 | 617630.1 | 2260983.22 | Геодезический метод | 0.1 | 346 | 617856.57 | 2261410.79 | Геодезический метод | 0.1 | 430 | 617407.58 | 2261370.1 | Геодезический метод | 0.1 |
| 263 | 617630.6 | 2260986.27 | Геодезический метод | 0.1 | 347 | 617873.98 | 2261382.67 | Геодезический метод | 0.1 | 431 | 617397.92 | 2261316.4 | Геодезический метод | 0.1 |
| 264 | 617602.06 | 2260990.84 | Геодезический метод | 0.1 | 348 | 617888.11 | 2261373.37 | Геодезический метод | 0.1 | 432 | 617395.19 | 2261300.2 | Геодезический метод | 0.1 |
| 265 | 617565.33 | 2260997.02 | Геодезический метод | 0.1 | 349 | 617891.84 | 2261372.65 | Геодезический метод | 0.1 | 433 | 617388.35 | 2261260.9 | Геодезический метод | 0.1 |
| 266 | 617535.3 | 2261013.98 | Геодезический метод | 0.1 | 350 | 617893.51 | 2261369.81 | Геодезический метод | 0.1 | 434 | 617376.24 | 2261222.7 | Геодезический метод | 0.1 |
| 267 | 617503.34 | 2261032.77 | Геодезический метод | 0.1 | 351 | 617908.75 | 2261359.77 | Геодезический метод | 0.1 | 435 | 617322.19 | 2261228.5 | Геодезический метод | 0.1 |
| 268 | 617508.02 | 2260992.3 | Геодезический метод | 0.1 | 352 | 617938.82 | 2261339.79 | Геодезический метод | 0.1 | 436 | 617318.41 | 2261281.7 | Геодезический метод | 0.1 |
| 269 | 617512.99 | 2260992.87 | Геодезический метод | 0.1 | 353 | 617940.22 | 2261336.49 | Геодезический метод | 0.1 | 437 | 617374.71 | 2261216.8 | Геодезический метод | 0.1 |
| 270 | 617509.46 | 2261023.37 | Геодезический метод | 0.1 | 354 | 617937.23 | 2261331.52 | Геодезический метод | 0.1 | 438 | 617372.33 | 2261181.4 | Геодезический метод | 0.1 |
| 271 | 617532.8 | 2261009.65 | Геодезический метод | 0.1 | 355 | 617916.06 | 2261314.37 | Геодезический метод | 0.1 | 439 | 617370.26 | 2261145.7 | Геодезический метод | 0.1 |
| 272 | 617563.3 | 2260992.42 | Геодезический метод | 0.1 | 356 | 617910.49 | 2261309.85 | Геодезический метод | 0.1 | 440 | 617374.31 | 2261082.1 | Геодезический метод | 0.1 |
| 273 | 617563.64 | 2260992.23 | Геодезический метод | 0.1 | 357 | 617892.95 | 2261296.13 | Геодезический метод | 0.1 | 441 | 617379.31 | 2261082.4 | Геодезический метод | 0.1 |
| 274 | 617625.84 | 2260981.97 | Геодезический метод | 0.1 | 358 | 617892.06 | 2261295.44 | Геодезический метод | 0.1 | 442 | 617375.42 | 2261142.8 | Геодезический метод | 0.1 |
| 275 | 617621.97 | 2260954.92 | Геодезический метод | 0.1 | 359 | 617869.67 | 2261299.11 | Геодезический метод | 0.1 | 443 | 617408.33 | 2261136.3 | Геодезический метод | 0.1 |
| 276 | 617624.74 | 2260954.76 | Геодезический метод | 0.1 | 360 | 617816.69 | 2261308.18 | Геодезический метод | 0.1 | 444 | 617446.28 | 2261128.7 | Геодезический метод | 0.1 |
| 277 | 617667.4 | 2260952.33 | Геодезический метод | 0.1 | 361 | 617715.23 | 2261325.72 | Геодезический метод | 0.1 | 445 | 617480.25 | 2261122.2 | Геодезический метод | 0.1 |
| 278 | 617744.42 | 2260947.94 | Геодезический метод | 0.1 | 362 | 617699.33 | 2261328.48 | Геодезический метод | 0.1 | 446 | 617560.27 | 2261106.4 | Геодезический метод | 0.1 |
| 279 | 617777.33 | 2260946.09 | Геодезический метод | 0.1 | 363 | 617699.25 | 2261327.7 | Геодезический метод | 0.1 | 447 | 617560.98 | 2261110.1 | Геодезический метод | 0.1 |
| 280 | 617791.55 | 2260945.19 | Геодезический метод | 0.1 | 364 | 617676.35 | 2261331.72 | Геодезический метод | 0.1 | 448 | 617544.73 | 2261113.4 | Геодезический метод | 0.1 |
| 281 | 617791.65 | 2260946.01 | Геодезический метод | 0.1 | 365 | 617676.48 | 2261332.46 | Геодезический метод | 0.1 | 449 | 617544.9 | 2261114.5 | Геодезический метод | 0.1 |
| 282 | 617822.25 | 2260944.73 | Геодезический метод | 0.1 | 366 | 617636.53 | 2261339.13 | Геодезический метод | 0.1 | 450 | 617519.51 | 2261119.5 | Геодезический метод | 0.1 |
| 283 | 617822.13 | 2260943.13 | Геодезический метод | 0.1 | 367 | 617635.71 | 2261334.19 | Геодезический метод | 0.1 | 451 | 617481.2 | 2261127.1 | Геодезический метод | 0.1 |
| 284 | 617841.46 | 2260941.67 | Геодезический метод | 0.1 | 368 | 617675.06 | 2261327.63 | Геодезический метод | 0.1 | 452 | 617474.33 | 2261128.1 | Геодезический метод | 0.1 |
| 285 | 617846.19 | 2260943.73 | Геодезический метод | 0.1 | 369 | 617747.41 | 2261315.16 | Геодезический метод | 0.1 | 453 | 617375.38 | 2261147.9 | Геодезический метод | 0.1 |
| 286 | 617872.39 | 2260955.1 | Геодезический метод | 0.1 | 370 | 617778.92 | 2261309.69 | Геодезический метод | 0.1 | 454 | 617377.32 | 2261181.1 | Геодезический метод | 0.1 |
| 287 | 617870.79 | 2260946.93 | Геодезический метод | 0.1 | 371 | 617868.83 | 2261294.18 | Геодезический метод | 0.1 | 455 | 617379.74 | 2261217.2 | Геодезический метод | 0.1 |
| 288 | 617870.2 | 2260943.97 | Геодезический метод | 0.1 | 372 | 617893.42 | 2261290.15 | Геодезический метод | 0.1 | 456 | 617392.49 | 2261257.4 | Геодезический метод | 0.1 |
| 289 | 617869.88 | 2260942.3 | Геодезический метод | 0.1 | 373 | 617899.44 | 2261294.87 | Геодезический метод | 0.1 | 457 | 617426.21 | 2261250.6 | Геодезический метод | 0.1 |
| 290 | 617865.89 | 2260922 | Геодезический метод | 0.1 | 374 | 617916.74 | 2261308.48 | Геодезический метод | 0.1 | 458 | 617425 | 2261240.3 | Геодезический метод | 0.1 |
| 291 | 617864.04 | 2260912.95 | Геодезический метод | 0.1 | 375 | 617938.62 | 2261326.17 | Геодезический метод | 0.1 | 459 | 617429.97 | 2261239.7 | Геодезический метод | 0.1 |
| 292 | 617858.05 | 2260883.69 | Геодезический метод | 0.1 | 376 | 617931.17 | 2261298.19 | Геодезический метод | 0.1 | 460 | 617431.11 | 2261249.6 | Геодезический метод | 0.1 |
| 293 | 617862.94 | 2260882.69 | Геодезический метод | 0.1 | 377 | 617909.85 | 2261282.73 | Геодезический метод | 0.1 | 461 | 617463.2 | 2261243.2 | Геодезический метод | 0.1 |
| 294 | 617869.3 | 2260913.72 | Геодезический метод | 0.1 | 378 | 617869.41 | 2261289.4 | Геодезический метод | 0.1 | 462 | 617494.44 | 2261236.7 | Геодезический метод | 0.1 |
| 295 | 617875.04 | 2260942.64 | Геодезический метод | 0.1 | 379 | 617835.16 | 2261295.17 | Геодезический метод | 0.1 | 463 | 617521.14 | 2261231.2 | Геодезический метод | 0.1 |
| 296 | 617885.07 | 2260993.79 | Геодезический метод | 0.1 | 380 | 617774.64 | 2261305.3 | Геодезический метод | 0.1 | 464 | 617520.6 | 2261220.6 | Геодезический метод | 0.1 |
| 297 | 617895.98 | 2261022.29 | Геодезический метод | 0.1 | 381 | 617653.4 | 2261325.96 | Геодезический метод | 0.1 | 465 | 617525.59 | 2261220.4 | Геодезический метод | 0.1 |
| 298 | 617897.79 | 2261027.95 | Геодезический метод | 0.1 | 382 | 617621.82 | 2261331.41 | Геодезический метод | 0.1 | 466 | 617526.08 | 2261230.2 | Геодезический метод | 0.1 |
| 299 | 617899.69 | 2261029.49 | Геодезический метод | 0.1 | 383 | 617620.97 | 2261326.48 | Геодезический метод | 0.1 | 467 | 617589.73 | 2261217.6 | Геодезический метод | 0.1 |
| 300 | 617900.38 | 2261032.68 | Геодезический метод | 0.1 | 384 | 617727.45 | 2261308.42 | Геодезический метод | 0.1 | 468 | 617590.69 | 2261222.5 | Геодезический метод | 0.1 |
| 301 | 617902.81 | 2261032.43 | Геодезический метод | 0.1 | 385 | 617773.81 | 2261300.37 | Геодезический метод | 0.1 | 469 | 617560.57 | 2261228.4 | Геодезический метод | 0.1 |
| 302 | 617920.63 | 2261050.6 | Геодезический метод | 0.1 | 386 | 617805.49 | 2261295.17 | Геодезический метод | 0.1 | 470 | 617524.23 | 2261235.7 | Геодезический метод | 0.1 |
| 303 | 617937.23 | 2261067.4 | Геодезический метод | 0.1 | 387 | 617840.61 | 2261289.31 | Геодезический метод | 0.1 | 471 | 617495.45 | 2261241.6 | Геодезический метод | 0.1 |
| 304 | 618040.75 | 2261089.72 | Геодезический метод | 0.1 | 388 | 617911.5 | 2261277.75 | Геодезический метод | 0.1 | 472 | 617464.2 | 2261248.1 | Геодезический метод | 0.1 |
| 305 | 618078.92 | 2261097.76 | Геодезический метод | 0.1 | 389 | 617929.88 | 2261291.04 | Геодезический метод | 0.1 | 473 | 617429.44 | 2261255 | Геодезический метод | 0.1 |
| 306 | 618116.45 | 2261093.06 | Геодезический метод | 0.1 | 390 | 617923.93 | 2261255.33 | Геодезический метод | 0.1 | 474 | 617393.65 | 2261262.3 | Геодезический метод | 0.1 |
| 307 | 618205.65 | 2261021 | Геодезический метод | 0.1 | 391 | 617928.86 | 2261254.5 | Геодезический метод | 0.1 | 475 | 617406.79 | 2261338.9 | Геодезический метод | 0.1 |
| 308 | 618259.72 | 2260976.89 | Геодезический метод | 0.1 | 392 | 617935.79 | 2261296.17 | Геодезический метод | 0.1 | 476 | 617412.61 | 2261369.8 | Геодезический метод | 0.1 |
| 127 | 618262.89 | 2260980.77 | Геодезический метод | 0.1 | 393 | 617945.11 | 2261330.94 | Геодезический метод | 0.1 | 477 | 617427.63 | 2261358.6 | Геодезический метод | 0.1 |
| | | | | | 394 | 617945.46 | 2261335.03 | Геодезический метод | 0.1 | 478 | 617468.69 | 2261351.6 | Геодезический метод | 0.1 |
| 309 | 618212.35 | 2261283.58 | Геодезический метод | 0.1 | 395 | 617949.13 | 2261337.85 | Геодезический метод | 0.1 | 479 | 617535.89 | 2261340.1 | Геодезический метод | 0.1 |
| 310 | 618178.8 | 2261303.49 | Геодезический метод | 0.1 | 396 | 617963.67 | 2261370.07 | Геодезический метод | 0.1 | 480 | 617568.83 | 2261334.3 | Геодезический метод | 0.1 |
| 311 | 618144.01 | 2261324.2 | Геодезический метод | 0.1 | 397 | 617977.68 | 2261400.49 | Геодезический метод | 0.1 | 481 | 617569.02 | 2261335.5 | Геодезический метод | 0.1 |
| 312 | 618111.71 | 2261343.18 | Геодезический метод | 0.1 | 398 | 618069.78 | 2261349.54 | Геодезический метод | 0.1 | 482 | 617576.99 | 2261334.1 | Геодезический метод | 0.1 |
| 313 | 618032.76 | 2261390.13 | Геодезический метод | 0.1 | 399 | 618104.02 | 2261330.19 | Геодезический метод | 0.1 | 483 | 617577.64 | 2261337.8 | Геодезический метод | 0.1 |
| 314 | 617999.91 | 2261409.25 | Геодезический метод | 0.1 | 400 | 618132.36 | 2261314.57 | Геодезический метод | 0.1 | 484 | 617536.74 | 2261345.1 | Геодезический метод | 0.1 |
| 315 | 617974.83 | 2261406.27 | Геодезический метод | 0.1 | 401 | 618156.7 | 2261300.02 | Геодезический метод | 0.1 | 485 | 617503.28 | 2261350.7 | Геодезический метод | 0.1 |
| 316 | 617945.07 | 2261341.04 | Геодезический метод | 0.1 | 402 | 618186.37 | 2261284.71 | Геодезический метод | 0.1 | 486 | 617469.55 | 2261356.5 | Геодезический метод | 0.1 |
| 317 | 617944.02 | 2261340.23 | Геодезический метод | 0.1 | 403 | 618188.66 | 2261289.15 | Геодезический метод | 0.1 | 487 | 617429.65 | 2261363.4 | Геодезический метод | 0.1 |
| 318 | 617942.83 | 2261343.13 | Геодезический метод | 0.1 | 404 | 618159.14 | 2261304.38 | Геодезический метод | 0.1 | 488 | 617421.69 | 2261369.3 | Геодезический метод | 0.1 |
| 319 | 617911.51 | 2261363.94 | Геодезический метод | 0.1 | 405 | 618134.85 | 2261318.91 | Геодезический метод | 0.1 | 489 | 617432.77 | 2261366.9 | Геодезический метод | 0.1 |
| 320 | 617877.65 | 2261386.24 | Геодезический метод | 0.1 | 406 | 618106.45 | 2261334.56 | Геодезический метод | 0.1 | 490 | 617544.47 | 2261349.4 | Геодезический метод | 0.1 |
| 321 | 617860.47 | 2261414.04 | Геодезический метод | 0.1 | 407 | 618072.22 | 2261353.92 | Геодезический метод | 0.1 | 491 | 617575.66 | 2261344.6 | Геодезический метод | 0.1 |
| 322 | 617860.1 | 2261414.65 | Геодезический метод | 0.1 | 408 | 618038.45 | 2261372.54 | Геодезический метод | 0.1 | 492 | 617576.43 | 2261349.5 | Геодезический метод | 0.1 |
| 323 | 617829.99 | 2261463.86 | Геодезический метод | 0.1 | 409 | 618004.31 | 2261391.39 | Геодезический метод | 0.1 | 493 | 617474.07 | 2261365.5 | Геодезический метод | 0.1 |
| 324 | 617829.7 | 2261462.46</ | | | | | | | | | | | | |

ОПИСАНИЕ МЕСТОПОЛОЖЕНИЯ ГРАНИЦ

Публичный сервитут для размещения объекта электросетевого хозяйства «ВЛ-0,4 кВ ф.1 от КТП-21511»
(наименование объекта, местоположение границ которого описано (далее - объект))

Раздел 1

Сведения об объекте

| Сведения об объекте | | |
|---------------------|--|--|
| № п/п | Характеристики объекта | Описание характеристик |
| 1 | 2 | 3 |
| 1 | Местоположение объекта | Пермский край, город Добрянка |
| 2 | Площадь объекта +/- величина погрешности определения площади (Р+/- Дельта Р) | 2006 кв.м ± 9 кв.м |
| 3 | Иные характеристики объекта | Публичный сервитут для размещения объекта электросетевого хозяйства ВЛ-0,4 кВ ф.1 от КТП-21511» на срок 49 лет, обладатель публичного сервитута - ОАО «МРСК Урала», Российская Федерация, Пермский край, г.Пермь, Комсомольский проспект, д.48, ИНН - 6671163413, ОГРН - 1056604000970, адрес электронной почты - perm@rosseti-ural.ru |

Раздел 2

| Сведения о местоположении границ объекта | | | | | |
|---|---------------|------------|--|--|---|
| 1. Система координат <u>МСК-59, зона 2</u> | | | | | |
| 2. Сведения о характерных точках границ объекта | | | | | |
| Обозначение характерных точек границ | Координаты, м | | Метод определения координат характерной точки | Средняя квадратическая погрешность положения характерной точки (M_t), м | Описание обозначения точки на местности (при наличии) |
| | X | Y | | | |
| 1 | 2 | 3 | 4 | 5 | 6 |
| 1 | 571980.94 | 2224453.76 | Метод спутниковых геодезических измерений (определений) | 0.10 | – |
| 2 | 572007.36 | 2224475.00 | Метод спутниковых геодезических измерений (определений) | 0.10 | – |
| 3 | 572033.45 | 2224494.88 | Метод спутниковых геодезических измерений (определений) | 0.10 | – |
| 4 | 572061.05 | 2224515.61 | Метод спутниковых геодезических измерений (определений) | 0.10 | – |
| 5 | 572058.65 | 2224518.81 | Метод спутниковых геодезических измерений (определений) | 0.10 | – |
| 6 | 572031.05 | 2224498.06 | Метод спутниковых геодезических измерений (определений) | 0.10 | – |
| 7 | 572004.90 | 2224478.15 | Метод спутниковых геодезических измерений (определений) | 0.10 | – |
| 8 | 571981.31 | 2224459.19 | Метод спутниковых геодезических измерений (определений) | 0.10 | – |
| 9 | 571960.33 | 2224481.32 | Метод спутниковых геодезических измерений (определений) | 0.10 | – |
| 10 | 571942.17 | 2224502.26 | Метод спутниковых геодезических измерений (определений) | 0.10 | – |
| 11 | 571924.11 | 2224525.12 | Метод спутниковых геодезических измерений (определений) | 0.10 | – |
| 12 | 571996.42 | 2224584.54 | Метод спутниковых геодезических измерений (определений) | 0.10 | – |
| 13 | 571993.88 | 2224587.64 | Метод спутниковых геодезических измерений (определений) | 0.10 | – |

| | | | | | |
|----|-----------|------------|---|------|---|
| 14 | 571921.52 | 2224528.17 | Метод спутниковых геодезических измерений (определений) | 0.10 | – |
| 15 | 571903.00 | 2224548.54 | Метод спутниковых геодезических измерений (определений) | 0.10 | – |
| 16 | 571886.64 | 2224569.26 | Метод спутниковых геодезических измерений (определений) | 0.10 | – |
| 17 | 571885.90 | 2224599.16 | Метод спутниковых геодезических измерений (определений) | 0.10 | – |
| 18 | 571885.68 | 2224632.98 | Метод спутниковых геодезических измерений (определений) | 0.10 | – |
| 19 | 571887.06 | 2224667.55 | Метод спутниковых геодезических измерений (определений) | 0.10 | – |
| 20 | 571859.00 | 2224686.65 | Метод спутниковых геодезических измерений (определений) | 0.10 | – |
| 21 | 571838.02 | 2224702.52 | Метод спутниковых геодезических измерений (определений) | 0.10 | – |
| 22 | 571836.02 | 2224704.60 | Метод спутниковых геодезических измерений (определений) | 0.10 | – |
| 23 | 571833.14 | 2224701.84 | Метод спутниковых геодезических измерений (определений) | 0.10 | – |
| 24 | 571835.36 | 2224699.52 | Метод спутниковых геодезических измерений (определений) | 0.10 | – |
| 25 | 571856.68 | 2224683.40 | Метод спутниковых геодезических измерений (определений) | 0.10 | – |
| 26 | 571882.98 | 2224665.49 | Метод спутниковых геодезических измерений (определений) | 0.10 | – |
| 27 | 571881.68 | 2224633.06 | Метод спутниковых геодезических измерений (определений) | 0.10 | – |
| 28 | 571881.90 | 2224599.10 | Метод спутниковых геодезических измерений (определений) | 0.10 | – |
| 29 | 571882.66 | 2224567.84 | Метод спутниковых геодезических измерений (определений) | 0.10 | – |
| 30 | 571899.94 | 2224545.94 | Метод спутниковых геодезических измерений (определений) | 0.10 | – |
| 31 | 571919.79 | 2224524.14 | Метод спутниковых | 0.10 | – |

| | | | | | |
|----|-----------|------------|---|------|---|
| | | | геодезических измерений (определений) | | |
| 32 | 571939.09 | 2224499.70 | Метод спутниковых геодезических измерений (определений) | 0.10 | – |
| 33 | 571957.37 | 2224478.62 | Метод спутниковых геодезических измерений (определений) | 0.10 | – |
| 1 | 571980.94 | 2224453.76 | Метод спутниковых геодезических измерений (определений) | 0.10 | – |

3. Сведения о характерных точках части (частей) границы объекта

| Обозначение характерных точек части границы | Координаты, м | | Метод определения координат характерной точки | Средняя квадратическая погрешность положения характерной точки (M_f), м | Описание обозначения точки на местности (при наличии) |
|---|---------------|---|---|---|---|
| | X | Y | | | |
| 1 | 2 | 3 | 4 | 5 | 6 |
| – | – | – | – | – | – |

Схема расположения границ публичного сервитута объекта



Масштаб 1:2000

Используемые условные знаки и обозначения:

- | | |
|--|---|
| №1 | - номер опоры |
| — | - граница публичного сервитута |
| — | - граница кадастрового деления |
| — | - граница населенного пункта |
| — | - граница земельного участка, имеющегося в ЕГРН |

59:32:1170001:34 - кадастровый номер земельного участка, имеющегося в ЕГРН
:34

59:32:1170001 - номер кадастрового квартала

1 • - обозначение характерных точек границ