

## Сообщение № 30/2021

### о возможном установлении публичного сервитута

В соответствии со статьей 39.42 Земельного кодекса РФ администрация Добрянского городского округа информирует о возможном установлении публичного сервитута на части земельного участка:

Адрес или местоположение земельных участков	Площадь (кв.м.)	Вид права	Цель, для которой устанавливается публичный сервитут
Пермский край, г. Добрянка, Краснослудский с/с, ООО «Совхоз Востоды» «вблизи д. Бобки» 59:18:3630202:365	103,54*	публичный сервитут на 49 лет	ВЛ-110 кВ Бобки-Дивья
Пермский край, г. Добрянка, кв.121 Полазненского лесничества Добрянского лесхоза с/т «Пасека-Дзержинец-3», участок № 6 59:18:3750211:6	34,58*		

\* согласно схеме расположения границ публичного сервитута

Заинтересованные лица могут ознакомиться с поступившим ходатайством об установлении публичного сервитута и прилагаемой к нему схемой расположения границ публичного сервитута в Муниципальном казенном учреждении «Добрянский городской информационный центр» по адресу: Пермский край, г. Добрянка, ул. 8 Марта, д. 13, с 8-30 до 13-00 и с 13-48 до 17-30 часов.

Подать заявления об учете прав на земельные участки, в отношении которых поступило ходатайство об установлении публичного сервитута, можно в администрации Добрянского муниципального района, по адресу: Пермский край, г. Добрянка, ул. Советская, д. 14, каб. 305.

Срок приема заявлений с 17.03.2021 по 15.04.2021 (включительно) с 8-30 до 13-00 и с 13-48 до 17-30 часов, по пятницам до 16-30 часов (кроме выходных и праздничных дней).

Правообладатели земельных участков, подавшие заявления по истечении указанного срока, несут риски невозможности обеспечения их прав в связи с отсутствием информации о таких лицах и их правах на земельные участки.

### Схема расположения границ публичного сервитута

Объект: ВЛ-110 кВ Бобки-Дивья

Местоположение: Российская Федерация, край Пермский, район Добрянский

Категория земель: Земли сельскохозяйственного назначения

Площадь земель и/или части земельного участка, кв.м.: 138, в том числе:  
 на земельном участке 59:18:3630202:365- 103,54 кв.м;  
 на земельном участке 59:18:3750211:6 - 34,58 кв.м

Описание границ смежных землепользователей:  
 от т.н1 до т.н1, от т.н5 до т.н5 - земельный участок с кадастровым номером 59:18:3630202:365  
 от т.н9 до т.н9 - земельный участок с кадастровым номером 59:18:3750211:6



Условные обозначения:

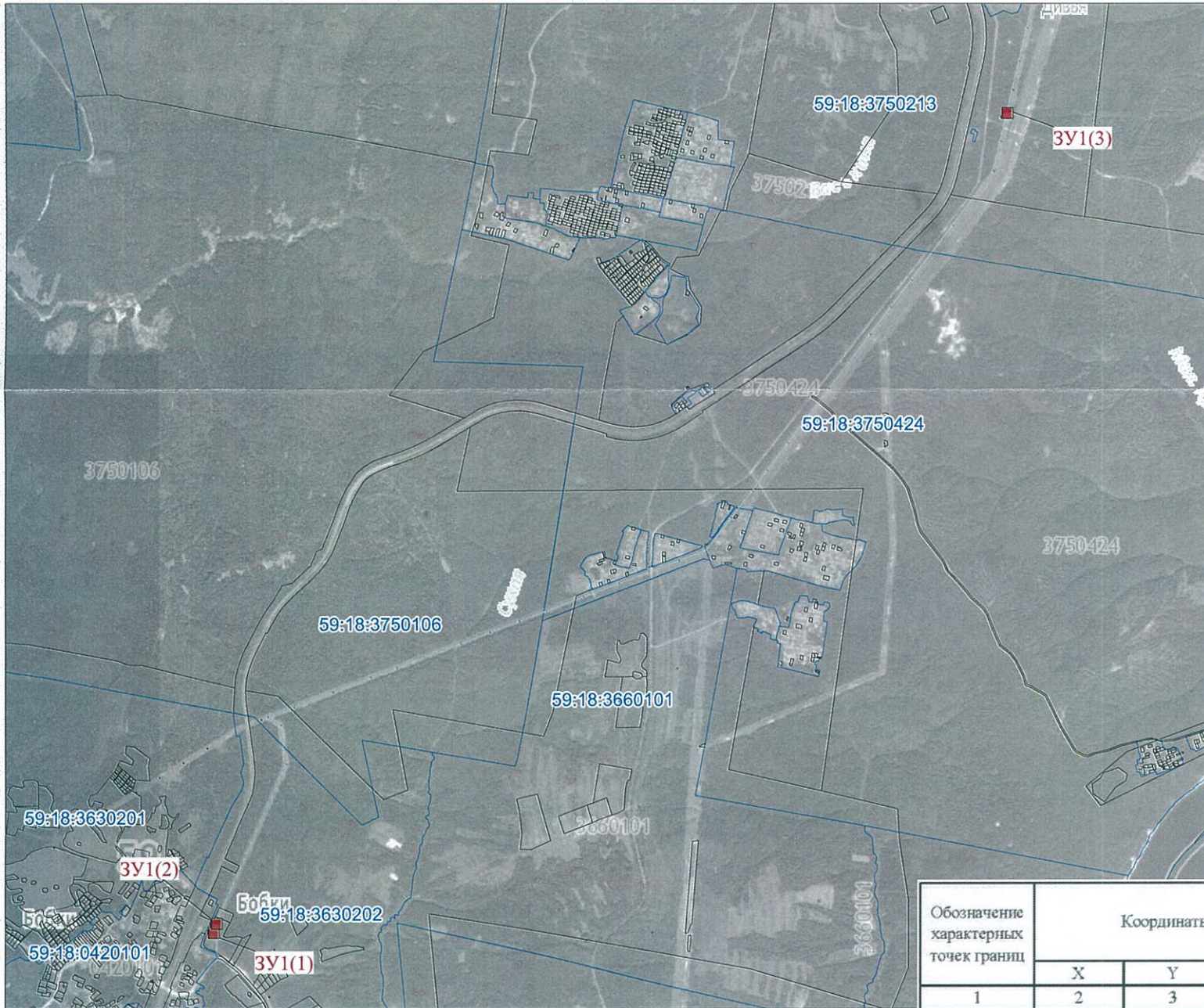
• н1 - обозначение характерной точки проектной границы публичного сервитута

3У1 - проектные границы публичного сервитута

9 - границы и номер земельного участка, сведения о котором внесены в ЕГРН

ВЛ-110 кВ Бобки-Дивья

оп.1 - обозначение и номер опоры ЛЭП



МСК-59, зона 2

Масштаб 1:42000

Обозначение характерных точек границ	Координаты, м			Метод определения координат и средняя квадратическая погрешность положения характерной точки (M <sub>t</sub> ), м
	X	Y	Площадь, кв. м.	
3У1(1)				
н1	540220.43	2248500.68	52.67	Геодезический метод, 0.1
н2	540223.01	2248507.47		Геодезический метод, 0.1
н3	540216.23	2248510.04		Геодезический метод, 0.1
н4	540213.65	2248503.25		Геодезический метод, 0.1
н1	540220.43	2248500.68		Геодезический метод, 0.1
3У1(2)				
н5	540262.11	2248520.67	50.87	Геодезический метод, 0.1
н6	540268.59	2248523.65		Геодезический метод, 0.1
н7	540265.61	2248530.13		Геодезический метод, 0.1
н8	540259.13	2248527.15		Геодезический метод, 0.1
н5	540262.11	2248520.67		Геодезический метод, 0.1
3У1(3)				
н9	546207.21	2254299.91	34.58	Геодезический метод, 0.1
н10	546212.96	2254301.17		Геодезический метод, 0.1
н11	546211.71	2254306.91		Геодезический метод, 0.1
н12	546205.96	2254305.65		Геодезический метод, 0.1
н9	546207.21	2254299.91		Геодезический метод, 0.1

Заявитель:



МП (для юридических лиц и индивидуальных предпринимателей)

(подпись, расшифровка подписи)

Составитель: [Handwritten signature]