

Сообщение № 35/2021 о возможном установлении публичного сервитута

В соответствии со статьей 39.42 Земельного кодекса РФ администрация Добрянского городского округа информирует о возможном установлении публичного сервитута на части земельных участков:

Адрес или местоположение земельных участков	Площадь (кв. м)	Вид права	Цель, для которой устанавливается публичный сервитут
Пермский край, Добрянский городской округ, д. Залесная кадастровый номер 59:18:0400101:588	46,28*	публичный сервитут на 49 лет	размещение ВЛ-110 кВ «Пальники-Дивья»

* согласно схеме расположения границ публичного сервитута.

Заинтересованные лица могут ознакомиться с поступившим ходатайством об установлении публичного сервитута и прилагаемой к нему схемой расположения границ публичного сервитута в Муниципальном казенном учреждении «Добрянский городской информационный центр» по адресу: Пермский край, г. Добрянка, ул. 8 Марта, д. 13, с 8-30 до 13-00 и с 13-48 до 17-30 часов.

Подать заявления об учете прав на земельные участки, в отношении которых поступило ходатайство об установлении публичного сервитута, можно в администрации Добрянского городского округа, по адресу: Пермский край, г. Добрянка, ул. Советская, д. 14, каб. 305.

Срок приема заявлений с 17.03.2021 по 15.04.2021 (включительно) с 8-30 до 13-00 и с 13-48 до 17-30 часов, по пятницам до 16-30 часов (кроме выходных и праздничных дней).

Правообладатели земельных участков, подавшие заявления по истечении указанного срока, несут риски невозможности обеспечения их прав в связи с отсутствием информации о таких лицах и их правах на земельные участки.

Схема расположения границ публичного сервитута

Объект: ВЛ 110 КВ ПАЛЬНИКИ-ДИВЬЯ

Местоположение: Пермский край, Добрянский район, Краснослудское сельское поселение, д. Залесная

Площадь земель и/или части земельного участка, кв.м.: 46,28

Категория земель: земли населенных пунктов

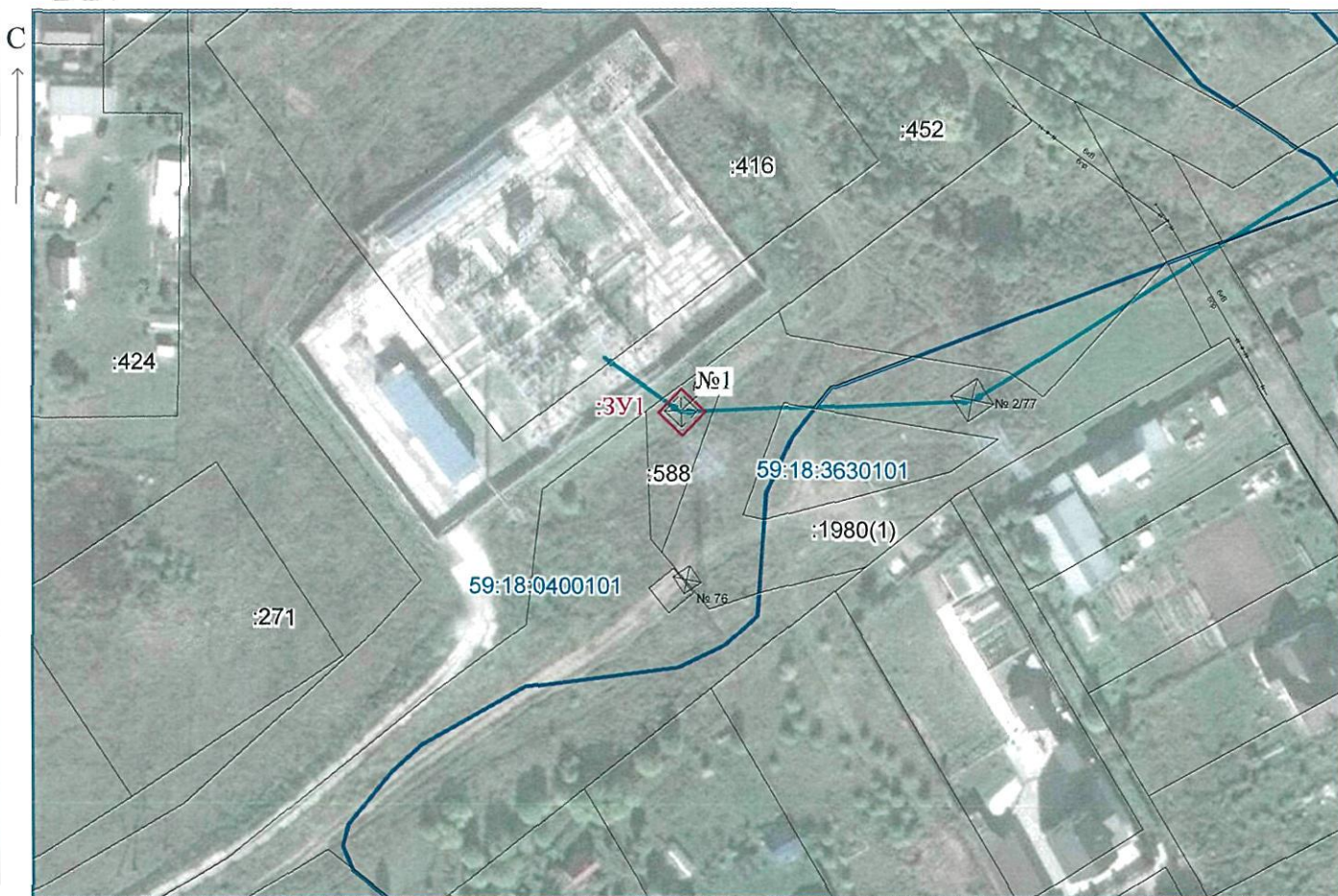
Описание границ смежных землепользователей:
от точки н1 до точки н1 - земельный участок
с кадастровым номером 59:18:0400101:588

Условные обозначения:

- н1 - обозначение характерной точки проектной границы публичного сервитута

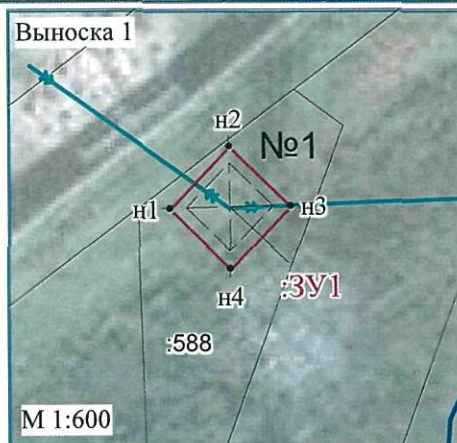
- :ЗУ1 - проектные границы публичного сервитута
- :9 - границы и номер земельного участка, сведения о котором внесены в ЕГРН
- ВЛ 110 КВ ПАЛЬНИКИ-ДИВЬЯ
- №1 - обозначение и номер опоры ЛЭП

Каталог координат (Система координат: МСК-59, зона2)				
Обозначение характерных точек границ	Координаты, м		Метод определения координат и средняя квадратическая погрешность положения характерной точки (М), м	Площадь, кв. м.
	X	Y		
1	2	3	4	5
:ЗУ1				
н1	537023.85	2241081.14	Геодезический метод 0.1	46,28
н2	537028.73	2241085.88	Геодезический метод 0.1	
н3	537023.99	2241090.76	Геодезический метод 0.1	
н4	537019.11	2241086.02	Геодезический метод 0.1	
н1	537023.85	2241081.14	Геодезический метод 0.1	



МСК-59, зона 2

Масштаб 1:1500



Заявитель:



МП

(для юридических лиц
и индивидуальных предпринимателей)

(Handwritten signature)
(подпись,
расшифровка подписи)

Составитель: Шумилов Т. А.