

## Сообщение № 24/2021 о возможном установлении публичного сервитута

В соответствии со статьей 39.42 Земельного кодекса РФ администрация Добрянского городского округа информирует о возможном установлении публичного сервитута на части земельных участков:

	Адрес или местоположение земельных участков	Площадь (кв. м)	Вид права	Цель, для которой устанавливается публичный сервитут
1	Пермский край, Добрянский г.о., п. Талица, ст «Дружба», участок № 134а кадастровый номер 59:18:0180101:97	65*	публичный сервитут на 49 лет	размещение ВЛ-0,4 кВ от ТП-10021, входящей в состав электросетевого комплекса «Полазна»
2	Пермский край, Добрянский г.о., п. Талица, ст «Дружба», участок № 135 кадастровый номер 59:18:0180101:135	266*		
3	Пермский край, Добрянский г.о., п. Талица, ст «Дружба», участок № 164 кадастровый номер 59:18:0180101:164	31*		
4	Пермский край, Добрянский г.о., п. Талица, ст «Дружба», участок № 154 кадастровый номер 59:18:0180101:154	61*		
5	Пермский край, Добрянский г.о., п. Талица, ст «Дружба», участок № 162 кадастровый номер 59:18:0180101:162	51*		
6	Пермский край, Добрянский г.о., п. Талица, ст «Дружба», участок № 162а кадастровый номер 59:18:0180101:115	88*		
7	Пермский край, Добрянский г.о., п. Талица, ст «Дружба», участок № 165 кадастровый номер 59:18:0180101:165	46*		
8	Пермский край, Добрянский г.о., п. Талица, ст «Дружба», участок № 172 кадастровый номер 59:18:0180101:172	151*		
9	Пермский край, Добрянский г.о., п. Талица, ст «Дружба», участок № 182 кадастровый номер 59:18:0180101:959	101*		
10	Пермский край, Добрянский г.о., д. Талица, ст «Горный-1», участок № 22 кадастровый номер 59:18:3750510:22	55*		
11	Пермский край, Добрянский г.о., д. Талица, ст «Горный-1», участок № 25 кадастровый номер 59:18:3750510:25	262*		
12	Пермский край, Добрянский г.о., д. Талица, ст «Горный-1», участок № 24 кадастровый номер 59:18:3750510:24	71*		
13	Пермский край, Добрянский г.о., д. Талица, ст «Горный-1», участок № 23 кадастровый номер 59:18:3750510:23	100*		
14	Пермский край, Добрянский г.о., д. Талица, ст «Горный-1», участок № 21 кадастровый номер 59:18:3750510:21	65*		
15	Пермский край, Добрянский г.о., д. Талица, ст «Горный-1», участок № 17 кадастровый номер 59:18:3750510:17	24*		
16	Пермский край, Добрянский г.о., п. Талица кадастровый номер 59:18:0180101:149	24*		
17	Пермский край, Добрянский г.о., п. Талица кадастровый номер 59:18:0180103:462	304*		
18	Пермский край, Добрянский г.о., п. Талица кадастровый номер 59:18:0180103:220	155*		
19	Пермский край, Добрянский г.о., п. Талица кадастровый номер 59:18:0180103:456	98*		

20	Пермский край, Добрянский г.о., п. Талица кадастровый номер 59:18:0180103:457	136*	публичный сервитут на 49 лет	размещение ВЛ-0,4 кВ от ТП-10021, входящей в состав электросетевого комплекса «Полазна»
21	Пермский край, Добрянский г.о., п. Талица кадастровый номер 59:18:0180103:465	140*		
22	Пермский край, Добрянский г.о., п. Талица кадастровый номер 59:18:0180103:466	165*		
23	Пермский край, Добрянский г.о., п. Талица, ст «Дружба» кадастровый номер 59:18:0180101:920	9*		
24	Пермский край, Добрянский г.о., п. Талица, ст «Дружба» кадастровый номер 59:18:0180101:1085	156*		
25	Пермский край, Добрянский г.о., п. Талица, ст «Дружба» кадастровый номер 59:18:0180101:1086	110*		
26	Пермский край, Добрянский г.о., п. Талица, ст «Дружба», участок № 170 кадастровый номер 59:18:0180101:170	43*		
27	Пермский край, Добрянский г.о., п. Талица, ст «Дружба», участок № 107а кадастровый номер 59:18:0180101:94	82*		
28	Пермский край, Добрянский г.о., п. Талица, ст «Дружба», участок № 102 кадастровый номер 59:18:0180101:102	64*		
29	Пермский край, Добрянский г.о., п. Талица, ст «Дружба», участок № 101 кадастровый номер 59:18:0180101:101	68*		
30	Пермский край, Добрянский г.о., д. Талица, ст «Горный-1», участок № 64 кадастровый номер 59:18:3750510:64	75*		
31	Пермский край, Добрянский г.о., д. Талица, ст «Горный-1», участок № 61 кадастровый номер 59:18: 3750510:61	100*		
32	Пермский край, Добрянский г.о., п. Талица, ст «Дружба», участок № 74 кадастровый номер 59:18:0180101:74	118*		
33	Пермский край, Добрянский г.о., п. Талица, ст «Дружба», участок № 73 кадастровый номер 59:18:0180101:73	59*		
34	Пермский край, Добрянский г.о., п. Талица, ст «Дружба», участок № 71 кадастровый номер 59:18:0180101:71	65*		
35	Пермский край, Добрянский г.о., п. Талица, ст «Дружба», участок № 70 кадастровый номер 59:18:0180101:70	53*		
36	Пермский край, Добрянский г.о., п. Талица, ст «Дружба», участок № 66 кадастровый номер 59:18:0180101:66	55*		
37	Пермский край, Добрянский г.о., п. Талица, ст «Дружба», участок № 65 кадастровый номер 59:18:0180101:65	76*		
38	Пермский край, Добрянский г.о., п. Талица, ул. Первомайская, д. 25 кадастровый номер 59:18:0180101:63	79*		
39	Пермский край, Добрянский г.о., п. Талица, ст «Дружба», участок № 64 кадастровый номер 59:18:0180101:64	184*		
40	Пермский край, Добрянский г.о., п. Талица, кадастровый номер 59:18:0180101:229	115*		

41	Пермский край, Добрянский г.о., п. Талица, ст «Дружба», участок № 60 кадастровый номер 59:18:0180101:60	47*	публичный сервитут на 49 лет	размещение ВЛ-0,4 кВ от ТП-10021, входящей в состав электросетевого комплекса «Полазна»
42	Пермский край, Добрянский г.о., п. Талица, ст «Дружба», участок № 62 кадастровый номер 59:18:0180101:62	287*		
43	Пермский край, Добрянский г.о., п. Талица, ст «Дружба», участок № 61 кадастровый номер 59:18:0180101:61	56*		
44	Пермский край, Добрянский г.о., п. Талица, ст «Дружба», участок № 59 кадастровый номер 59:18:0180101:59	150*		
45	Пермский край, Добрянский г.о., п. Талица, ст «Дружба», участок № 58 кадастровый номер 59:18:0180101:58	138*		
46	Пермский край, Добрянский г.о., п. Талица, ул. Школьная кадастровый номер 59:18:0180101:957	38*		
47	Пермский край, Добрянский г.о., п. Талица, ст «Дружба», участок № 47 кадастровый номер 59:18:0180101:47	81*		
48	Пермский край, Добрянский г.о., п. Талица, ст «Дружба», участок № 44 кадастровый номер 59:18:0180101:44	16*		
49	Пермский край, Добрянский г.о., п. Талица, кадастровый номер 59:18:0180101:221	10*		
50	Пермский край, Добрянский г.о., п. Талица, кадастровый номер 59:18:0180101:151	110*		
51	Пермский край, Добрянский г.о., п. Талица, ст «Дружба», участок № 156 кадастровый номер 59:18:0180101:156	9*		
52	Пермский край, Добрянский г.о., п. Талица, ст «Дружба», участок № 150 кадастровый номер 59:18:0180101:150	88*		
53	Пермский край, Добрянский г.о., п. Талица, ст «Дружба», участок № 155 кадастровый номер 59:18:0180101:155	139*		
54	Пермский край, Добрянский г.о., п. Талица, ст «Дружба», участок № 21 кадастровый номер 59:18:0180101:21	73*		
55	Пермский край, Добрянский г.о., п. Талица, ст «Дружба», участок № 19 кадастровый номер 59:18:0180101:19	23*		
56	Пермский край, Добрянский г.о., п. Талица кадастровые кварталы 59:18:0180101, 59:18:0180103	11376*		

\* согласно схеме расположения границ публичного сервитута

Заинтересованные лица могут ознакомиться с поступившим ходатайством об установлении публичного сервитута и прилагаемой к нему схемой расположения границ публичного сервитута в Муниципальном казенном учреждении «Добрянский городской информационный центр» по адресу: Пермский край, г. Добрянка, ул. 8 Марта, д. 13, с 8-30 до 13-00 и с 13-48 до 17-30 часов.

Подать заявления об учете прав на земельные участки, в отношении которых поступило ходатайство об установлении публичного сервитута, можно в администрации Добрянского городского округа, по адресу: Пермский край, г. Добрянка, ул. Советская, д. 14, каб. 305.

Срок приема заявлений с 03.03.2021 по 01.04.2021 (включительно) с 8-30 до 13-00 и с 13-48 до 17-30 часов, по пятницам до 16-30 часов (кроме выходных и праздничных дней).

Правообладатели земельных участков, подавшие заявления по истечении указанного срока, несут риски невозможности обеспечения их прав в связи с отсутствием информации о таких лицах и их правах на земельные участки.

**Схема расположения границ публичного сервитута**

Объект: ВЛ-0.4кВ от ТП-10021, входящая в состав электросетевого комплекса "Полазна"

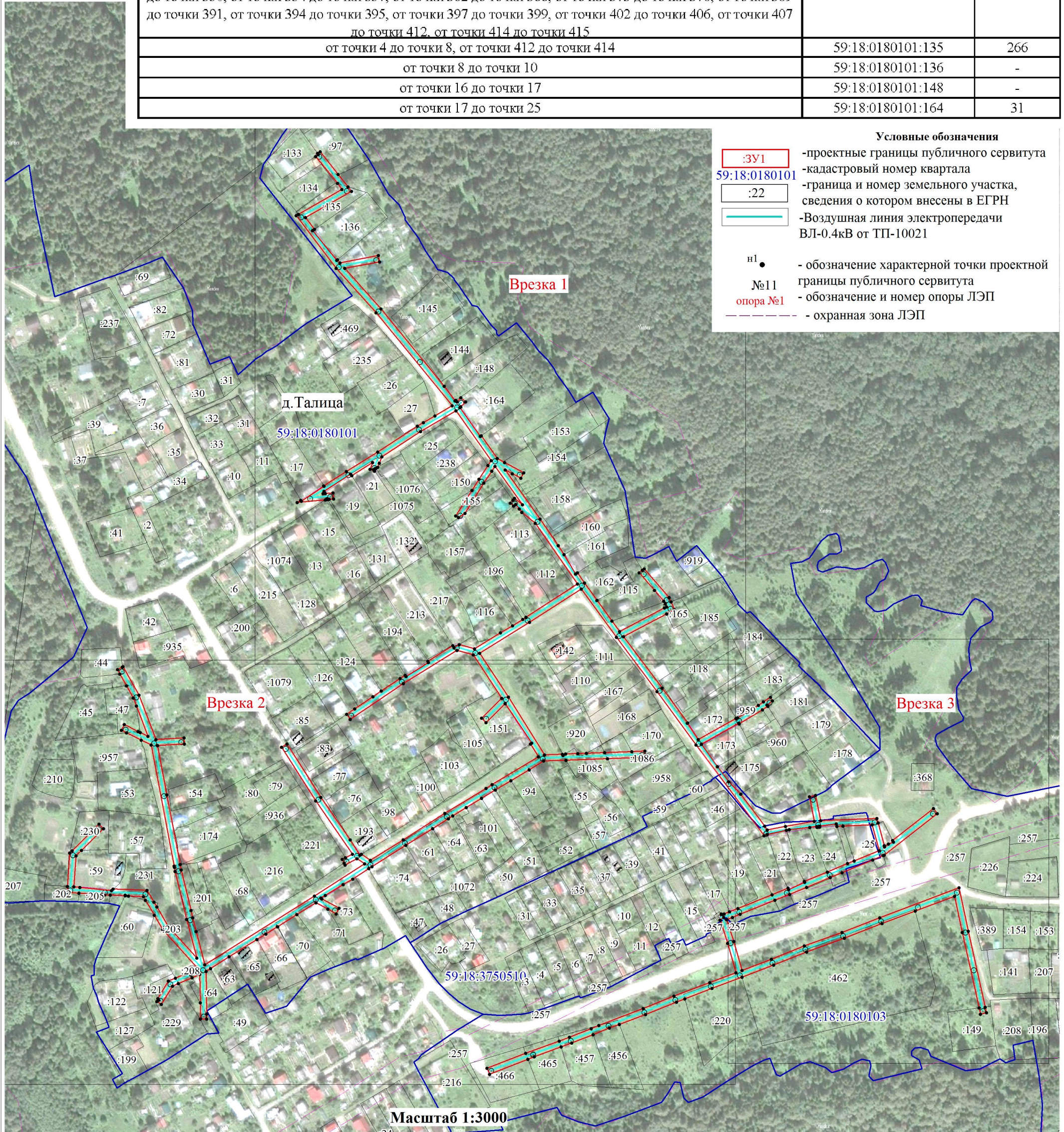
Местоположение: Пермский край, Добрянский городской округ

Площадь земель и/или части земельного участка, кв.м: 16611

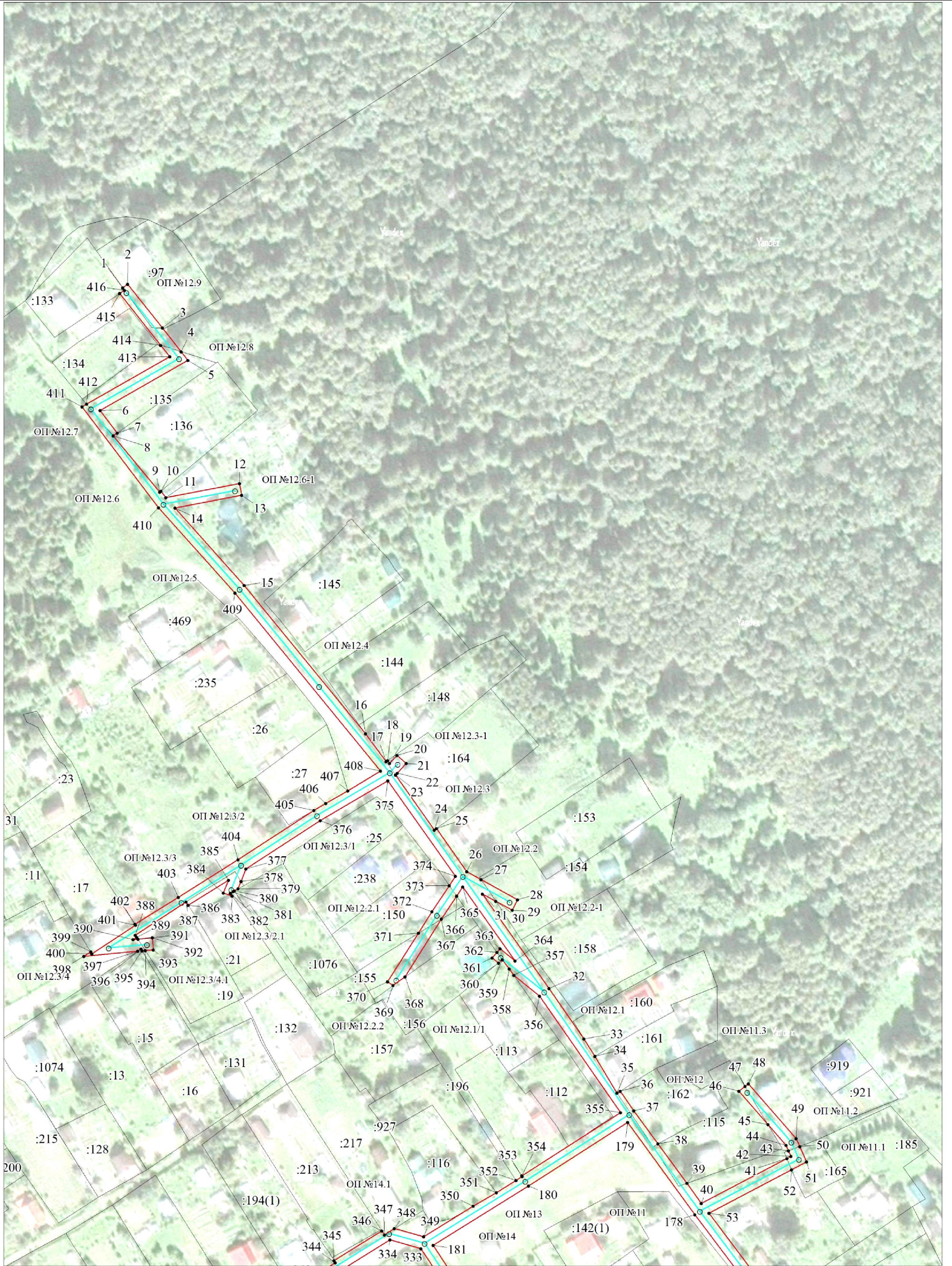
Описание границ смежных землепользователей

Таблица 1

Описание границы	Смежный землепользователь (при наличии кадастровый номер земельного участка)	Площадь обременения, кв.м
от точки 416 до точки 3	59:18:0180101:97	65
от точки 3 до точки 4, от точки 10 до точки 16, от точки 25 до точки 27, от точки 30 до точки 33, от точки 39 до точки 41, от точки 43 до точки 45, от точки 47 до точки 50, от точки 52 до точки 55, от точки 61 до точки 63, от точки 65 до точки 66, от точки 72 до точки 73, от точки 75 до точки 81, от точки 82 до точки 84, от точки 86 до точки 90, от точки 91 до точки 92, от точки 94 до точки 95, от точки 96 до точки 98, от точки 99 до точки 109, от точки 112 до точки 115, от точки 122 до точки 125, от точки 138 до точки 144, от точки 147 до точки 150, от точки 151 до точки 153, от точки 159 до точки 160, от точки 163 до точки 164, от точки 167 до точки 169, от точки 175 до точки 184, от точки 196 до точки 198, от точки 199 до точки 200, от точки 202 до точки 203, от точки 208 до точки 209, от точки 219 до точки 220, от точки 226 до точки 229, от точки 231 до точки 232, от точки 239 до точки 240, от точки 243 до точки 246, от точки 247 до точки 249, от точки 251 до точки 252, от точки 266 до точки 268, от точки 269 до точки 271, от точки 272 до точки 276, от точки 277 до точки 279, от точки 284 до точки 286, от точки 288 до точки 289, от точки 291 до точки 299, от точки 303 до точки 309, от точки 311 до точки 317, от точки 319 до точки 323, от точки 324 до точки 326, от точки 331 до точки 337, от точки 338 до точки 339, от точки 340 до точки 342, от точки 345 до точки 346, от точки 348 до точки 350, от точки 354 до точки 357, от точки 362 до точки 366, от точки 373 до точки 378, от точки 389 до точки 391, от точки 394 до точки 395, от точки 397 до точки 399, от точки 402 до точки 406, от точки 407 до точки 412, от точки 414 до точки 415	земли Добрянского городского округа	11376
от точки 4 до точки 8, от точки 412 до точки 414	59:18:0180101:135	266
от точки 8 до точки 10	59:18:0180101:136	-
от точки 16 до точки 17	59:18:0180101:148	-
от точки 17 до точки 25	59:18:0180101:164	31

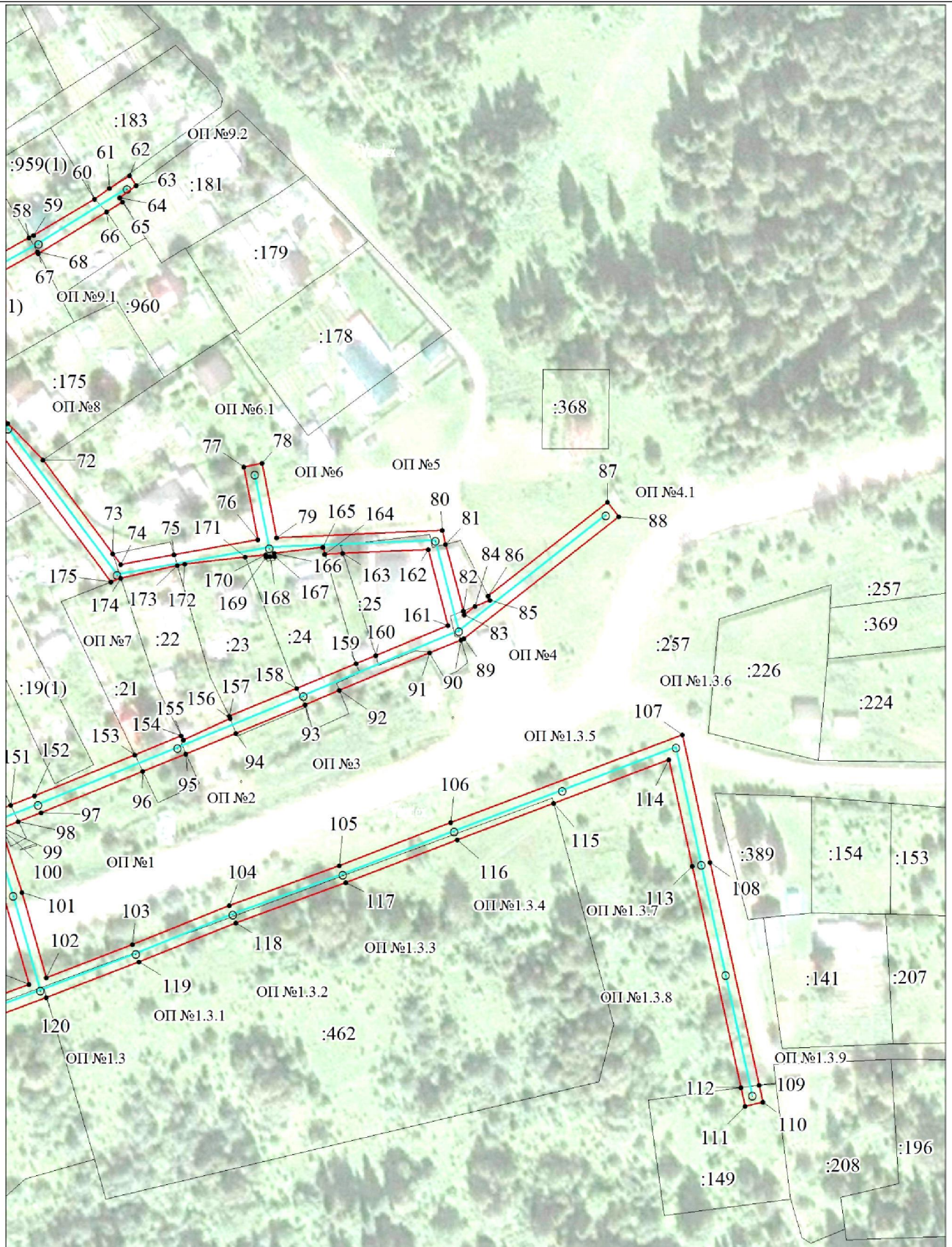


Описание границы	Смежный землепользователь (при наличии кадастровый номер земельного участка)	Площадь обременения, кв.м
от точки 27 до точки 30	59:18:0180101:154	61
от точки 33 до точки 34	59:18:0180101:160	-
от точки 34 до точки 35	59:18:0180101:161	-
от точки 35 до точки 38	59:18:0180101:162	51
от точки 38 до точки 39, от точки 45 до точки 47	59:18:0180101:115	88
от точки 41 до точки 43, от точки 50 до точки 52	59:18:0180101:165	46
от точки 55 до точки 58	59:18:0180101:172	151
от точки 58 до точки 60, от точки 66 до точки 67	59:18:0180101:959	101
от точки 60 до точки 61	59:18:0180101:183	-
от точки 63 до точки 65	59:18:0180101:181	-
от точки 67 до точки 70	59:18:0180101:173	-
от точки 70 до точки 72	59:18:0180101:175	-
от точки 73 до точки 75, от точки 155 до точки 156, от точки 173 до точки 174	59:18:3750510:22	55
от точки 81 до точки 82, от точки 84 до точки 86, от точки 90 до точки 91, от точки 160 до точки 163	59:18:3750510:25	262
от точки 92 до точки 93, от точки 158 до точки 159, от точки 164 до точки 167, от точки 169 до точки 171	59:18:3750510:24	71
от точки 93 до точки 94, от точки 156 до точки 158, от точки 171 до точки 173	59:18:3750510:23	100
от точки 95 до точки 96, от точки 153 до точки 155, от точки 174 до точки 175	59:18:3750510:21	65
от точки 98 до точки 99, от точки 150 до точки 151	59:18:3750510:17	24
от точки 109 до точки 112	59:18:0180101:149	24
от точки 115 до точки 120	59:18:0180103:462	304
от точки 120 до точки 122	59:18:0180103:220	155
от точки 125 до точки 127, от точки 137 до точки 138	59:18:0180103:456	98
от точки 127 до точки 129, от точки 135 до точки 137	59:18:0180103:457	136
от точки 129 до точки 131, от точки 134 до точки 135	59:18:0180103:465	140
от точки 131 до точки 134	59:18:0180103:466	165
от точки 145 до точки 147	59:18:0000000:257	-
от точки 184 до точки 186, от точки 187 до точки 188	59:18:0180101:920	9
от точки 186 до точки 187, от точки 188 до точки 189, от точки 195 до точки 196	59:18:0180101:1085	156
от точки 189 до точки 190, от точки 192 до точки 193, от точки 194 до точки 195	59:18:0180101:1086	110
от точки 190 до точки 192, от точки 193 до точки 194	59:18:0180101:170	43
от точки 198 до точки 199	59:18:0180101:94	82
от точки 200 до точки 201, от точки 323 до точки 324	59:18:0180101:102	64
от точки 201 до точки 202	59:18:0180101:101	68
от точки 203 до точки 205	59:18:3750510:64	75
от точки 205 до точки 206	59:18:3750510:61	100
от точки 206 до точки 208	59:18:0180101:74	118
от точки 209 до точки 216	59:18:0180101:73	59
от точки 216 до точки 218	59:18:0180101:71	65
от точки 218 до точки 219	59:18:0180101:70	53
от точки 220 до точки 222	59:18:0180101:66	55
от точки 222 до точки 223	59:18:0180101:65	76
от точки 223 до точки 224	59:18:0180101:63	79
от точки 224 до точки 226, от точки 229 до точки 231	59:18:0180101:64	184
от точки 232 до точки 235, от точки 237 до точки 239	59:18:0180101:229	115
от точки 235 до точки 237	59:18:0180101:121	-
от точки 240 до точки 243	59:18:0180101:46	-
от точки 246 до точки 247, от точки 249 до точки 251, от точки 268 до точки 269	59:18:0180101:60	47
от точки 252 до точки 254, от точки 264 до точки 265, от точки 276 до точки 277, от точки 299 до точки 301	59:18:0180101:62	287
от точки 254 до точки 256, от точки 263 до точки 264, от точки 271 до точки 272, от точки 301 до точки 303	59:18:0180101:61	56
от точки 256 до точки 258, от точки 261 до точки 266	59:18:0180101:59	150
от точки 258 до точки 261	59:18:0180101:58	138
от точки 279 до точки 280, от точки 283 до точки 284	59:18:0180101:957	38
от точки 280 до точки 283, от точки 286 до точки 288	59:18:0180101:47	81
от точки 289 до точки 291	59:18:0180101:44	16
от точки 309 до точки 311	59:18:0180101:221	10
от точки 317 до точки 319	59:18:0180101:193	-
от точки 326 до точки 331	59:18:0180101:151	110
от точки 337 до точки 338	59:18:0180101:126	-
от точки 339 до точки 340	59:18:0180101:124	-
от точки 342 до точки 345	59:18:0180101:194	-
от точки 346 до точки 348	59:18:0180101:217	-
от точки 350 до точки 351	59:18:0180101:116	-
от точки 351 до точки 352	59:18:0180101:927	-
от точки 352 до точки 354	59:18:0180101:196	-
от точки 357 до точки 359	59:18:0180101:113	-
от точки 359 до точки 362, от точки 368 до точки 369	59:18:0180101:156	9
от точки 366 до точки 367, от точки 371 до точки 373	59:18:0180101:150	88
от точки 367 до точки 368, от точки 369 до точки 371	59:18:0180101:155	139
от точки 378 до точки 379, от точки 383 до точки 387	59:18:0180101:21	73
от точки 379 до точки 380	59:18:0180101:1076	-
от точки 380 до точки 383	59:18:0180101:1075	-
от точки 387 до точки 389, от точки 391 до точки 394	59:18:0180101:19	23
от точки 395 до точки 397	59:18:0180101:15	-
от точки 399 до точки 402	59:18:0180101:17	-
от точки 406 до точки 407	59:18:0180101:27	-
от точки 415 до точки 416	59:18:0180101:133	-
Итого		16611



Масштаб 1:1500





Масштаб 1:1500

## Каталог координат (Система координат МСК-59, зона 2)

Таблица 2

Обозначение	Координаты, м		Метод определения координат характерной точки	М, м	Обозначение	Координаты, м		Метод определения координат характерной точки	М, м	Обозначение	Координаты, м		Метод определения координат характерной точки	М, м
	X	Y				X	Y				X	Y		
1	2	3	4	5	1	2	3	4	5	1	2	3	4	5
1	536371.44	2252871.79	Геодезический метод	0.1	104	535741.13	2253259.54	Геодезический метод	0.1	207	535803.93	2252915.6	Геодезический метод	0.1
2	536372.94	2252873.87	Геодезический метод	0.1	105	535752	2253289.47	Геодезический метод	0.1	208	535802.33	2252913.1	Геодезический метод	0.1
3	536354.77	2252888.29	Геодезический метод	0.1	106	535763.67	2253319.63	Геодезический метод	0.1	209	535794.07	2252900.3	Геодезический метод	0.1
4	536344.93	2252896.1	Геодезический метод	0.1	107	535787.49	2253382.56	Геодезический метод	0.1	210	535789.59	2252892.7	Геодезический метод	0.1
5	536341.39	2252898.9	Геодезический метод	0.1	108	535752.94	2253390.09	Геодезический метод	0.1	211	535781.13	2252878.5	Геодезический метод	0.1
6	536320.53	2252862.38	Геодезический метод	0.1	109	535692.57	2253403.52	Геодезический метод	0.1	212	535778.94	2252875	Геодезический метод	0.1
7	536311.14	2252869.5	Геодезический метод	0.1	110	535688.05	2253404.52	Геодезический метод	0.1	213	535778.28	2252875.8	Геодезический метод	0.1
8	536309.96	2252867.85	Геодезический метод	0.1	111	535686.89	2253399.66	Геодезический метод	0.1	214	535770.8	2252889.5	Геодезический метод	0.1
9	536286.53	2252887.22	Геодезический метод	0.1	112	535691.9	2253398.54	Геодезический метод	0.1	215	535766.33	2252887.2	Геодезический метод	0.1
10	536287.01	2252887.79	Геодезический метод	0.1	113	535751.86	2253385.21	Геодезический метод	0.1	216	535770.01	2252880.6	Геодезический метод	0.1
11	536284.33	2252889.81	Геодезический метод	0.1	114	535780.77	2253378.92	Геодезический метод	0.1	217	535775.27	2252871.1	Геодезический метод	0.1
12	536290.2	2252920.39	Геодезический метод	0.1	115	535768.94	2253347.65	Геодезический метод	0.1	218	535765.83	2252856	Геодезический метод	0.1
13	536285.29	2252921.33	Геодезический метод	0.1	116	535758.99	2253321.42	Геодезический метод	0.1	219	535756.17	2252840.5	Геодезический метод	0.1
14	536279.96	2252893.58	Геодезический метод	0.1	117	535747.32	2253291.23	Геодезический метод	0.1	220	535756.02	2252840.3	Геодезический метод	0.1
15	536247.9	2252922.34	Геодезический метод	0.1	118	535736.45	2253261.33	Геодезический метод	0.1	221	535750.3	2252831.2	Геодезический метод	0.1
16	536186.3	2252972.77	Геодезический метод	0.1	119	535725.85	2253235.13	Геодезический метод	0.1	222	535745.89	2252824.1	Геодезический метод	0.1
17	536174.7	2252981.37	Геодезический метод	0.1	120	535716.19	2253209.97	Геодезический метод	0.1	223	535732.06	2252802	Геодезический метод	0.1
18	536175.1	2252981.94	Геодезический метод	0.1	121	535707.27	2253186.13	Геодезический метод	0.1	224	535722.78	2252787.2	Геодезический метод	0.1
19	536173.92	2252982.9	Геодезический метод	0.1	122	535698.99	2253164.52	Геодезический метод	0.1	225	535720.53	2252783.6	Геодезический метод	0.1
20	536177.25	2252985.89	Геодезический метод	0.1	123	535696.42	2253157.83	Геодезический метод	0.1	226	535686.63	2252784.2	Геодезический метод	0.1
21	536173.95	2252989.65	Геодезический метод	0.1	124	535686.47	2253133.21	Геодезический метод	0.1	227	535682.65	2252784.3	Геодезический метод	0.1
22	536169.91	2252986.04	Геодезический метод	0.1	125	535678.56	2253112.44	Геодезический метод	0.1	228	535682.57	2252779.3	Геодезический метод	0.1
23	536169.17	2252985.26	Геодезический метод	0.1	126	535675.59	2253104.61	Геодезический метод	0.1	229	535695.43	2252779.1	Геодезический метод	0.1
24	536146.33	2253001.44	Геодезический метод	0.1	127	535670.43	2253091.66	Геодезический метод	0.1	230	535718.09	2252778.7	Геодезический метод	0.1
25	536146.93	2253002.27	Геодезический метод	0.1	128	535663.66	2253074.68	Геодезический метод	0.1	231	535715.44	2252772.6	Геодезический метод	0.1
26	536128.98	2253014.94	Геодезический метод	0.1	129	535660.58	2253066.21	Геодезический метод	0.1	232	535710.71	2252761.7	Геодезический метод	0.1
27	536125.7	2253020.92	Геодезический метод	0.1	130	535652.77	2253044.75	Геодезический метод	0.1	233	535708.74	2252757.1	Геодезический метод	0.1
28	536117.41	2253036.04	Геодезический метод	0.1	131	535650.84	2253039.81	Геодезический метод	0.1	234	535694.18	2252748.3	Геодезический метод	0.1
29	536113.08	2253033.85	Геодезический метод	0.1	132	535638.86	2253009.17	Геодезический метод	0.1	235	535696.53	2252744.5	Геодезический метод	0.1
30	536116.73	2253027.02	Геодезический метод	0.1	133	535643.49	2253007.27	Геодезический метод	0.1	236	535697.54	2252746	Геодезический метод	0.1
31	536119.7	2253021.43	Геодезический метод	0.1	134	535655.51	2253038.02	Геодезический метод	0.1	237	535698.89	2252745.3	Геодезический метод	0.1
32	536080.52	2253049.11	Геодезический метод	0.1	135	535665.38	2253064.79	Геодезический метод	0.1	238	535712.69	2252753.7	Геодезический метод	0.1
33	536059.62	2253063.63	Геодезический метод	0.1	136	535668.32	2253072.9	Геодезический метод	0.1	239	535715.11	2252759.3	Геодезический метод	0.1
34	536052.3	2253068.15	Геодезический метод	0.1	137	535675.16	2253090.03	Геодезический метод	0.1	240	535719.94	2252770.4	Геодезический метод	0.1
35	536037.04	2253077.38	Геодезический метод	0.1	138	535677.65	2253096.26	Геодезический метод	0.1	241	535718	2252771.6	Геодезический метод	0.1
36	536037.88	2253078.73	Геодезический метод	0.1	139	535691.13	2253131.38	Геодезический метод	0.1	242	535719.86	2252774.6	Геодезический метод	0.1
37	536029.75	2253084.38	Геодезический метод	0.1	140	535701.06	2253156	Геодезический метод	0.1	243	535721.35	2252773.7	Геодезический метод	0.1
38	536016	2253094.43	Геодезический метод	0.1	141	535711.95	2253184.35	Геодезический метод	0.1	244	535722.84	2252777.1	Геодезический метод	0.1
39	535999.6	2253106.42	Геодезический метод	0.1	142	535719.76	2253205.24	Геодезический метод	0.1	245	535753.76	2252749.2	Геодезический метод	0.1
40	535991.27	2253112.5	Геодезический метод	0.1	143	535743.14	2253198.52	Геодезический метод	0.1	246	535765.06	2252742.6	Геодезический метод	0.1
41	536009.95	2253147.96	Геодезический метод	0.1	144	535761.54	2253192.58	Геодезический метод	0.1	247	535777.2	2252735.5	Геодезический метод	0.1
42	536010.85	2253149.67	Геодезический метод	0.1	145	535761.61	2253192.4	Геодезический метод	0.1	248	535779.99	2252733.8	Геодезический метод	0.1
43	536013.14	2253148.65	Геодезический метод	0.1	146	535763.81	2253195.4	Геодезический метод	0.1	249	535780.46	2252721.9	Геодезический метод	0.1
44	536015.49	2253147.6	Геодезический метод	0.1	147	535766.26	2253193.46	Геодезический метод	0.1	250	535781.04	2252719.5	Геодезический метод	0.1
45	536024.05	2253140.11	Геодезический метод	0.1	148	535766.51	2253193.56	Геодезический метод	0.1	251	535780.57	2252719.3	Геодезический метод	0.1
46	536037.89	2253128	Геодезический метод	0.1	149	535766.13	2253194.59	Геодезический метод	0.1	252	535781.04	2252707.6	Геодезический метод	0.1
47	536039.9	2253130.55	Геодезический метод	0.1	150	535766.6	2253195.79	Геодезический метод	0.1	253	535781.22	2252702.9	Геодезический метод	0.1
48	536040.98	2253131.92	Геодезический метод	0.1	151	535768.31	2253200.17	Геодезический метод	0.1	254	535782.57	2252682.6	Геодезический метод	0.1
49	536018.22	2253151.86	Геодезический метод	0.1	152	535770.85	2253206.65	Геодезический метод	0.1	255	535783.21	2252673.1	Геодезический метод	0.1
50	536014.95	2253153.31	Геодезический метод	0.1	153	535781.94	2253233.88	Геодезический метод	0.1	256	535788.03	2252673.4	Геодезический метод	0.1
51	536008.61	2253156.13	Геодезический метод	0.1	154	535787.08	2253246.5	Геодезический метод	0.1	257	535814.56	2252675.2	Геодезический метод	0.1
52	536005.32	2253149.91	Геодезический метод	0.1	155	535785.97	2253247.06	Геодезический метод	0.1	258	535816.41	2252677.1	Геодезический метод	0.1
53	535987.22	2253115.61	Геодезический метод	0.1	156	535791.83	2253259.78	Геодезический метод	0.1	259	535837.62	2252698.6	Геодезический метод	0.1
54	535946.32	2253146.35	Геодезический метод	0.1	157	535792.44	2253259.48	Геодезический метод	0.1	260	535834.12	2252702.1	Геодезический метод	0.1
55	535918.56	2253166.67	Геодезический метод	0.1	158	535799.98	2253277.79	Геодезический метод	0.1	261	535816.63	2252684.5	Геодезический метод	0.1
56	535918.34	2253166.34	Геодезический метод	0.1	159	535806.7	2253293.94	Геодезический метод	0.1	262	535812.32	2252680.1	Геодезический метод	0.1
57	535905.28	2253175.1	Геодезический метод	0.1	160	535808.93	2253299.3	Геодезический метод	0.1	263	535787.68	2252678.4	Геодезический метод	0.1
58	535922.02	2253205.06	Геодезический метод	0.1	161	535817.08	2253318.87	Геодезический метод	0.1	264	535787.33	2252683.2	Геодезический метод	0.1
59	535922.7	2253206.27	Геодезический метод	0.1	162	535837.6	2253313.46	Геодезический метод	0.1	265	535784.7	2252708.4	Геодезический метод	0.1
60	535932.49	2253222.87	Геодезический метод	0.1	163	535836.56	2253290.31	Геодезический метод	0.1	266	535785.95	2252709.8	Геодезический метод	0.1
61	535935.46	2253226.94	Геодезический метод	0.1	164	535836.35	2253285.49	Геодезический метод	0.1	267	535784.89	2252736.8	Геодезический метод	0.1
62	535938.82	2253232.38	Геодезический метод	0.1	165	535838.22	2253284.94	Геодезический метод	0.1	268	535775.58	2252742.2	Геодезический метод	0.1
63	535936.15	2253234.08	Геодезический метод	0.1	166	535836.6	2253271.69	Геодезический метод	0.1	269	535771.69	2252744.5	Геодезический метод	0.1
64	535932.91	2253229.7	Геодезический метод	0.1	167	535835.74	2253271.77	Геодезический метод	0.1	270	535756.72	2252753.3	Геодезический метод	0.1
65	535931.76	2253230.44	Геодезический метод	0.1	168	535835.68	2253270.59	Геодезический метод	0.1	271	535756.45	2252753.5	Геодезический метод	0.1
66	535929.06	2253226.08	Геодезический метод	0.1	169	535835.5	2253269.56	Геодезический метод	0.1	272	535752.53	2252757.1	Геодезический метод	0.1
67	535917.72	2253207.58	Геодезический метод	0.1	170	535836.2	2253269.46	Геодезический метод	0.1	273	535731.17	2252776.3	Геодезический метод	0.1
68	535918.23	2253207.31	Геодезический метод	0.1	171	535835.5	2253263.87	Геодезический метод	0.1	274	535761.95	2252768.3	Геодезический метод	0.1
69	535901.58	2253177.6	Геодезический метод	0.1	172	535833.59	2253247.45	Геодезический метод	0.1	275	535800.11	2252759	Геодезический метод	0.1
70	535883.78	2253190.35	Геодезический метод	0.1	173	535833.23	2253245.39	Геодезический метод	0.1	276	535803.25	2252758.4		

## Каталог координат (Система координат МСК-59, зона 2)

## Продолжение Таблицы 2

Обозначение характерных точек	Координаты, м		Метод определения координат характерной точки	Mt, м	Обозначение характерных точек	Координаты, м		Метод определения координат характерной точки	Mt, м
	X	Y				X	Y		
1	2	3	4	5	1	2	3	4	5
310	535809.65	2252891.87	Геодезический метод	0.1	364	536091.94	2253034.98	Геодезический метод	0.1
311	535811.02	2252894.5	Геодезический метод	0.1	365	536122.65	2253013.29	Геодезический метод	0.1
312	535813.95	2252900.1	Геодезический метод	0.1	366	536118.81	2253010.73	Геодезический метод	0.1
313	535856.35	2252870.74	Геодезический метод	0.1	367	536109.29	2253004.4	Геодезический метод	0.1
314	535899.01	2252843.52	Геодезический метод	0.1	368	536085.26	2252989.25	Геодезический метод	0.1
315	535901.6	2252847.8	Геодезический метод	0.1	369	536081.74	2252984.35	Геодезический метод	0.1
316	535859.13	2252874.9	Геодезический метод	0.1	370	536083.23	2252982.06	Геодезический метод	0.1
317	535825.36	2252898.29	Геодезический метод	0.1	371	536103.43	2252994.79	Геодезический метод	0.1
318	535813.07	2252906.05	Геодезический метод	0.1	372	536112.32	2253000.4	Геодезический метод	0.1
319	535813.76	2252907.19	Геодезический метод	0.1	373	536123.21	2253007.65	Геодезический метод	0.1
320	535809.01	2252914.25	Геодезический метод	0.1	374	536127.09	2253010.23	Геодезический метод	0.1
321	535825.42	2252940.38	Геодезический метод	0.1	375	536166.76	2252982.14	Геодезический метод	0.1
322	535846.44	2252973.63	Геодезический метод	0.1	376	536150.17	2252953.97	Геодезический метод	0.1
323	535866.37	2253006.19	Геодезический метод	0.1	377	536130.07	2252923.21	Геодезический метод	0.1
324	535869.35	2253011.04	Геодезический метод	0.1	378	536124.94	2252921.17	Геодезический метод	0.1
325	535891.4	2253047.9	Геодезический метод	0.1	379	536121.83	2252919.94	Геодезический метод	0.1
326	535901.65	2253041.48	Геодезический метод	0.1	380	536120.96	2252918.39	Геодезический метод	0.1
327	535902.37	2253042.53	Геодезический метод	0.1	381	536120.68	2252917.9	Геодезический метод	0.1
328	535933.65	2253021.51	Геодезический метод	0.1	382	536119.91	2252916.67	Геодезический метод	0.1
329	535918.64	2253006.32	Геодезический метод	0.1	383	536118.77	2252917.46	Геодезический метод	0.1
330	535922.13	2253002.74	Геодезический метод	0.1	384	536120.05	2252913.85	Геодезический метод	0.1
331	535937.91	2253018.65	Геодезический метод	0.1	385	536125.45	2252915.94	Геодезический метод	0.1
332	535938.05	2253018.79	Геодезический метод	0.1	386	536114.99	2252899.23	Геодезический метод	0.1
333	535972.43	2252995.94	Геодезический метод	0.1	387	536116.39	2252898.31	Геодезический метод	0.1
334	535976.01	2252983.12	Геодезический метод	0.1	388	536102.51	2252877.27	Геодезический метод	0.1
335	535949.52	2252940.46	Геодезический метод	0.1	389	536101.62	2252877.85	Геодезический метод	0.1
336	535921.2	2252898.22	Геодезический метод	0.1	390	536100.7	2252876.38	Геодезический метод	0.1
337	535925.25	2252895.52	Геодезический метод	0.1	391	536100.88	2252878.33	Геодезический метод	0.1
338	535929.62	2252901.79	Геодезический метод	0.1	392	536101.43	2252884.31	Геодезический метод	0.1
339	535939.23	2252916.13	Геодезический метод	0.1	393	536096.44	2252884.75	Геодезический метод	0.1
340	535943.73	2252922.91	Геодезический метод	0.1	394	536096.13	2252881.42	Геодезический метод	0.1
341	535953.72	2252937.75	Геодезический метод	0.1	395	536096.01	2252880.08	Геодезический метод	0.1
342	535956.29	2252941.89	Геодезический метод	0.1	396	536096.75	2252879.63	Геодезический метод	0.1
343	535955.12	2252942.62	Геодезический метод	0.1	397	536095.83	2252878.27	Геодезический метод	0.1
344	535966.5	2252960.37	Геодезический метод	0.1	398	536093.74	2252855.83	Геодезический метод	0.1
345	535967.44	2252959.85	Геодезический метод	0.1	399	536095.57	2252858.77	Геодезический метод	0.1
346	535979.79	2252979.73	Геодезический метод	0.1	400	536094.78	2252859.25	Геодезический метод	0.1
347	535978.08	2252980.83	Геодезический метод	0.1	401	536106.73	2252877.28	Геодезический метод	0.1
348	535980.69	2252984.94	Геодезический метод	0.1	402	536107.04	2252877.08	Геодезический метод	0.1
349	535977.31	2252997.1	Геодезический метод	0.1	403	536118.31	2252895.11	Геодезический метод	0.1
350	535990.06	2253017.67	Геодезический метод	0.1	404	536133.85	2252919.86	Геодезический метод	0.1
351	535995.67	2253027.39	Геодезический метод	0.1	405	536154.42	2252951.33	Геодезический метод	0.1
352	536000.79	2253035.43	Геодезический метод	0.1	406	536157.36	2252956.31	Геодезический метод	0.1
353	536002.4	2253038	Геодезический метод	0.1	407	536162.58	2252965.42	Геодезический метод	0.1
354	536002.59	2253037.88	Геодезический метод	0.1	408	536170.77	2252979.07	Геодезический метод	0.1
355	536028.97	2253078.84	Геодезический метод	0.1	409	536244.64	2252918.54	Геодезический метод	0.1
356	536077.33	2253045.23	Геодезический метод	0.1	410	536280.07	2252886.77	Геодезический метод	0.1
357	536085.95	2253034.49	Геодезический метод	0.1	411	536322.05	2252854.96	Геодезический метод	0.1
358	536088.66	2253032.6	Геодезический метод	0.1	412	536323.09	2252856.78	Геодезический метод	0.1
359	536092.42	2253029.67	Геодезический метод	0.1	413	536342.83	2252891.35	Геодезический метод	0.1
360	536091.11	2253028.08	Геодезический метод	0.1	414	536347.58	2252887.58	Геодезический метод	0.1
361	536093.21	2253025.46	Геодезический метод	0.1	415	536369.13	2252870.52	Геодезический метод	0.1
362	536095.56	2253027.48	Геодезический метод	0.1	416	536370.46	2252872.49	Геодезический метод	0.1
363	536097.01	2253028.73	Геодезический метод	0.1	1	536371.44	2252871.79	Геодезический метод	0.1
Площадь, кв. м									16611