

Сообщение № 18/2021 о возможном установлении публичного сервитута

В соответствии со статьей 39.42 Земельного кодекса РФ администрация Добрянского городского округа информирует о возможном установлении публичного сервитута на части земельных участков:

Адрес или местоположение земельных участков	Площадь (кв. м)	Вид права	Цель, для которой устанавливается публичный сервитут
Пермский край, Добрянский городской округ, д. Мочелята, кадастровые кварталы: 59:18:0850101, 59:18:2360101, 59:18:2360103	3891*	публичный сервитут на 49 лет	размещение ВЛ-0,4 кВ ф. № 1, быт от ТП-10169, входящей в состав электросетевого комплекса «Перемская»
Пермский край, Добрянский городской округ, д. Мочелята, кадастровый номер 59:18:0850101:14	176*		
Пермский край, Добрянский городской округ, д. Мочелята, кадастровый номер 59:18:0850101:25	95*		
Пермский край, Добрянский городской округ, д. Мочелята, кадастровый номер 59:18:0850101:17	12*		

* согласно схеме расположения границ публичного сервитута.

Заинтересованные лица могут ознакомиться с поступившим ходатайством об установлении публичного сервитута и прилагаемой к нему схемой расположения границ публичного сервитута в Муниципальном казенном учреждении «Добрянский городской информационный центр» по адресу: Пермский край, г. Добрянка, ул. 8 Марта, д. 13, с 8-30 до 13-00 и с 13-48 до 17-30 часов.

Подать заявления об учете прав на земельные участки, в отношении которых поступило ходатайство об установлении публичного сервитута, можно в администрации Добрянского городского округа, по адресу: Пермский край, г. Добрянка, ул. Советская, д. 14, каб. 305.

Срок приема заявлений с 24.02.2021 по 25.03.2021 (включительно) с 8-30 до 13-00 и с 13-48 до 17-30 часов, по пятницам до 16-30 часов (кроме выходных и праздничных дней).

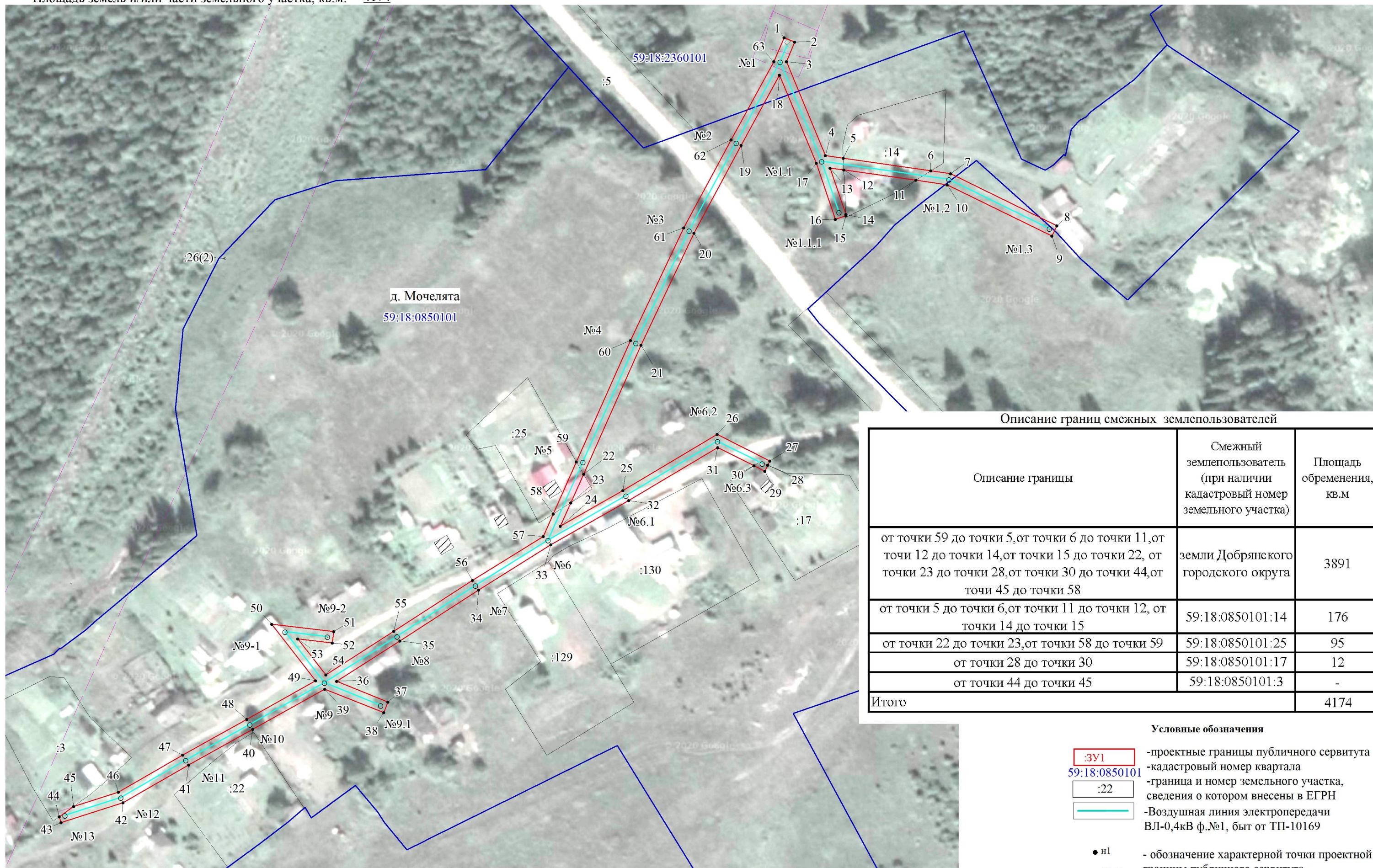
Правообладатели земельных участков, подавшие заявления по истечении указанного срока, несут риски невозможности обеспечения их прав в связи с отсутствием информации о таких лицах и их правах на земельные участки.

Схема расположения границ публичного сервитута

Объект: ВЛ-0,4кВ ф.№1, быт от ТП-10169, входящая в состав электросетевого комплекса "Перемская"

Местоположение: Пермский край, Добрянский городской округ, д.Мочелята

Площадь земель и/или части земельного участка, кв.м: 4174



Описание границ смежных землепользователей

Описание границы	Смежный землепользователь (при наличии кадастровый номер земельного участка)	Площадь обременения, кв.м
от точки 59 до точки 5, от точки 6 до точки 11, от точки 12 до точки 14, от точки 15 до точки 22, от точки 23 до точки 28, от точки 30 до точки 44, от точки 45 до точки 58	земли Добрянского городского округа	3891
от точки 5 до точки 6, от точки 11 до точки 12, от точки 14 до точки 15	59:18:0850101:14	176
от точки 22 до точки 23, от точки 58 до точки 59	59:18:0850101:25	95
от точки 28 до точки 30	59:18:0850101:17	12
от точки 44 до точки 45	59:18:0850101:3	-
Итого		4174

Условные обозначения

- :ЗУ1 - проектные границы публичного сервитута
- 59:18:0850101 - кадастровый номер квартала
- :22 - граница и номер земельного участка, сведения о котором внесены в ЕГРН
- Воздушная линия электропередачи ВЛ-0,4кВ ф.№1, быт от ТП-10169
- n1 - обозначение характерной точки проектной границы публичного сервитута
- №11 - обозначение и номер опоры ЛЭП
- охранный зона ЛЭП

Масштаб 1:1500

Каталог координат (Система координат МСК-59, зона 2)									
Обозначение характерных	Координаты, м		Метод определения координат характерной точки	Мт, м	Обозначение характерных точек	Координаты, м		Метод определения координат характерной точки	Мт, м
	X	Y				X	Y		
1	2	3	4	5	1	2	3	4	5
1	594593.78	2267503.2	Геодезический метод	0.1	33	594373	2267402.94	Геодезический метод	0.1
2	594591.83	2267507.81	Геодезический метод	0.1	34	594353.18	2267371.54	Геодезический метод	0.1
3	594583.34	2267504.22	Геодезический метод	0.1	35	594330.92	2267337.53	Геодезический метод	0.1
4	594542.61	2267521.34	Геодезический метод	0.1	36	594313.28	2267310.18	Геодезический метод	0.1
5	594541.53	2267529.1	Геодезический метод	0.1	37	594304.4	2267332.46	Геодезический метод	0.1
6	594536.21	2267567.17	Геодезический метод	0.1	38	594299.76	2267330.6	Геодезический метод	0.1
7	594535.02	2267575.74	Геодезический метод	0.1	39	594309.88	2267304.95	Геодезический метод	0.1
8	594512.62	2267621.99	Геодезический метод	0.1	40	594292.24	2267273.7	Геодезический метод	0.1
9	594508.12	2267619.81	Геодезический метод	0.1	41	594276.61	2267245.96	Геодезический метод	0.1
10	594530.18	2267574.28	Геодезический метод	0.1	42	594260.08	2267217.54	Геодезический метод	0.1
11	594532.06	2267560.6	Геодезический метод	0.1	43	594251.37	2267190.74	Геодезический метод	0.1
12	594536.38	2267529.35	Геодезический метод	0.1	44	594253.91	2267189.92	Геодезический метод	0.1
13	594537.2	2267523.38	Геодезический метод	0.1	45	594258.36	2267196.06	Геодезический метод	0.1
14	594517.17	2267530.29	Геодезический метод	0.1	46	594264.68	2267215.49	Геодезический метод	0.1
15	594516.54	2267530.32	Геодезический метод	0.1	47	594280.95	2267243.48	Геодезический метод	0.1
16	594514.96	2267525.76	Геодезический метод	0.1	48	594296.6	2267271.24	Геодезический метод	0.1
17	594539.27	2267517.39	Геодезический метод	0.1	49	594313.5	2267301	Геодезический метод	0.1
18	594577.54	2267501.22	Геодезический метод	0.1	50	594337.9	2267281.84	Геодезический метод	0.1
19	594546.9	2267484.78	Геодезический метод	0.1	51	594334.92	2267308.72	Геодезический метод	0.1
20	594508.71	2267464.46	Геодезический метод	0.1	52	594329.96	2267308.17	Геодезический метод	0.1
21	594459.85	2267441.66	Геодезический метод	0.1	53	594331.62	2267293.12	Геодезический метод	0.1
22	594403.71	2267416.94	Геодезический метод	0.1	54	594316.02	2267305.38	Геодезический метод	0.1
23	594391.3	2267411.46	Геодезический метод	0.1	55	594335.1	2267334.81	Геодезический метод	0.1
24	594381.1	2267406.97	Геодезический метод	0.1	56	594357.4	2267368.84	Геодезический метод	0.1
25	594396.7	2267434.02	Геодезический метод	0.1	57	594376.66	2267399.57	Геодезический метод	0.1
26	594421.23	2267474.86	Геодезический метод	0.1	58	594386.42	2267403.87	Геодезический метод	0.1
27	594409.88	2267497.82	Геодезический метод	0.1	59	594409.04	2267413.83	Геодезический метод	0.1
28	594408.01	2267496.9	Геодезический метод	0.1	60	594461.92	2267437.11	Геодезический метод	0.1
29	594405.4	2267495.62	Геодезический метод	0.1	61	594510.94	2267459.98	Геодезический метод	0.1
30	594407.71	2267490.93	Геодезический метод	0.1	62	594549.26	2267480.38	Геодезический метод	0.1
31	594415.54	2267475.08	Геодезический метод	0.1	63	594583.34	2267498.78	Геодезический метод	0.1
32	594392.4	2267436.56	Геодезический метод	0.1	1	594593.78	2267503.2	Геодезический метод	0.1
Площадь кв.м									4174