

Сообщение

о возможном установлении публичного сервитута

№ 9/2021

В соответствии со статьей 39.42 Земельного кодекса Российской Федерации администрация Добрянского городского округа информирует о возможном установлении публичного сервитута:

№	Адрес или местоположение земельного участка, кадастровый номер: <i>Пермский край, Добрянский городской округ</i>	Вид права	Цель, для которой устанавливается публичный сервитут
1	с/т "Эфир", уч. № 26, 59:18:3750508:12	публичный сервитут на 49 лет	Эксплуатация существующего линейного объекта ОАО «МРСК Урала»: ВЛ – 0,4 кВ от ТП-10091, входящая в состав электросетевого комплекса «Полазна»
2	с/т "Эфир", уч. № 20, 59:18:3750508:20		
3	с/т "Эфир", уч. № 17, 59:18:3750508:17		
4	с/т "Эфир", уч. № 18, 59:18:3750508:18		
5	кв.143, Полазненское лесничество, Добрянский лесхоз, ур. Сухая речка, 59:18:3750509:4		
6	в районе кв.140 Полазненского лесничества Добрянского лесхоза, 59:18:3750509:36		
7	п. Мутная, ул. Пионерская, д. 15а, 59:18:0210101:239	публичный сервитут на 49 лет	Эксплуатация существующего линейного объекта ОАО «МРСК Урала»: ВЛ – 0,4 кВ ф.1, 2, 3 от ТП-10235, ТП-10255
8	п. Мутная, ул. Зеленая, д. 2, 59:18:0210101:58		
9	п. Мутная, ул. Пионерская, дом 28, 59:18:0210101:279		
10	п. Мутная, ул. Центральная, д. 17, 59:18:0210101:241		
11	д. Тихая, 59:18:1220101:56	публичный сервитут на 49 лет	Эксплуатация существующего линейного объекта ОАО «МРСК Урала»: ВЛ – 0,4 кВ от ТП-10155, входящая в состав электросетевого комплекса «Перемская»
12	59:18:2210102:18		
13	д. Большое Заполье, 59:18:0530101:7	публичный сервитут на 49 лет	Эксплуатация существующего линейного объекта ОАО «МРСК Урала»: ВЛ – 0,4 кВ от ТП-10034 фидер Быт, входящая в состав электросетевого
14	д. Большое Заполье, 59:18:0530101:13		
15	д. Большое Заполье, 59:18:0530101:35		
16	д. Большое Заполье, 59:18:0530101:2		

17	д. Большое Заполье, 59:18:0530101:11
18	д. Большое Заполье, 59:18:0530101:34
19	д. Захаровцы, 59:18:0550101:2

комплекса
«Промплощадка»

* согласно схемы границ публичного сервитута

Заинтересованные лица могут ознакомиться с поступившим ходатайством об установлении публичного сервитута и прилагаемой к нему схемы границ публичного сервитута в Муниципальном казенном учреждении «Добрянский городской информационный центр» по адресу: ул. 8 Марта, 13, с 8-30 до 13-00 и с 13-48 до 17-30 часов, а также на сайте правовой информации Добрянского городского округа в информационно-телекоммуникационной сети Интернет с доменным именем www.dobry-pravo.ru).

Подать заявления об учете прав на земельные участки, в отношении которых поступило ходатайство об установлении публичного сервитута, можно в администрации Добрянского городского поселения Пермского края, по адресу: Пермский край, г. Добрянка, ул. Советская, д. 14, каб. 305.

Срок приема заявлений с 24.02.2021 по 25.03.2021 (включительно) с 8-30 до 13-00 и с 13-48 до 17-30 часов, по пятницам до 16-30 часов (кроме выходных и праздничных дней).

Правообладатели земельных участков, подавшие заявления по истечении указанного срока, несут риски невозможности обеспечения их прав в связи с отсутствием информации о таких лицах и их правах на земельные участки.

Схема расположения границ публичного сервитута

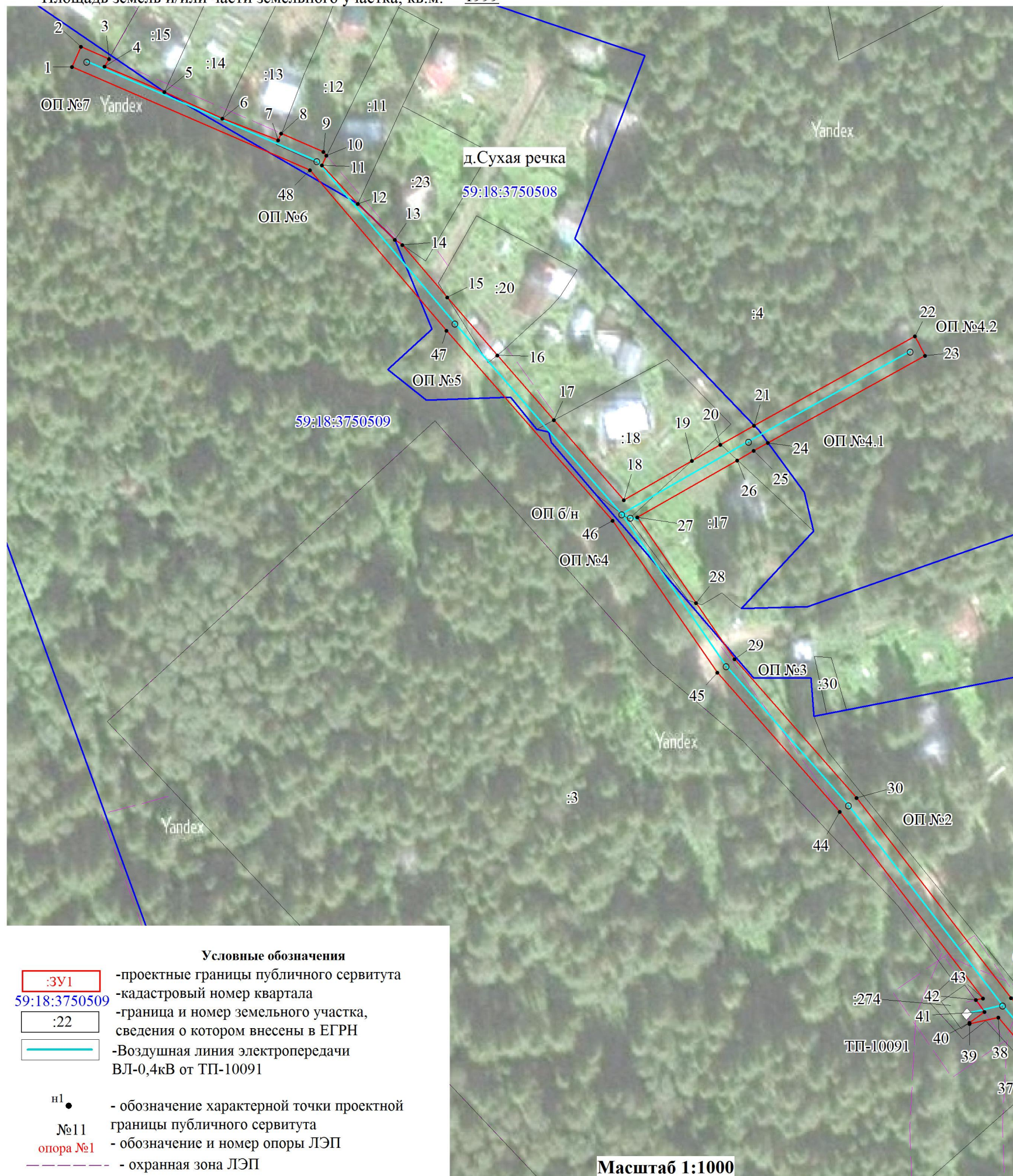
Объект: ВЛ-0,4кВ от ТП-10091, входящая в состав электросетевого комплекса "Полазна"

Местоположение: Пермский край, Добрянский городской округ, д. Сухая речка

Площадь земель и/или части земельного участка, кв.м: 1999

Описание границ смежных землепользователей

Описание границы	Смежный землепользователь (при наличии кадастровый номер земельного участка)	Площадь обременения, кв.м
от точки 42 до точки 3, от точки 14 до точки 15, от точки 16 до точки 17, от точки 20 до точки 21, от точки 24 до точки 26, от точки 28 до точки 32, от точки 37 до точки 40	земли Добрянского городского округа	1369
от точки 3 до точки 5	59:18:3750508:15	-
от точки 5 до точки 6	59:18:3750508:14	-
от точки 6 до точки 7	59:18:3750508:13	-
от точки 7 до точки 11	59:18:3750508:12	32
от точки 11 до точки 12	59:18:3750508:11	-
от точки 12 до точки 14	59:18:3750508:23	-
от точки 15 до точки 16	59:18:3750508:20	23
от точки 17 до точки 19	59:18:3750508:18	135
от точки 19 до точки 20, от точки 26 до точки 28	59:18:3750508:17	128
от точки 21 до точки 24	59:18:3750509:4	204
от точки 32 до точки 35	59:18:3750509:36	108
от точки 35 до точки 37	59:18:3750509:35	-
от точки 40 до точки 42	59:18:0000000:274	-
Итого		1999



Условные обозначения

- :ЗУ1 - проектные границы публичного сервитута
- 59:18:3750509 - кадастровый номер квартала
- :22 - граница и номер земельного участка, сведения о котором внесены в ЕГРН
- Воздушная линия электропередачи ВЛ-0,4кВ от ТП-10091
- н1 • - обозначение характерной точки проектной границы публичного сервитута
- №11 - обозначение и номер опоры ЛЭП
- охранный зона ЛЭП

Масштаб 1:1000

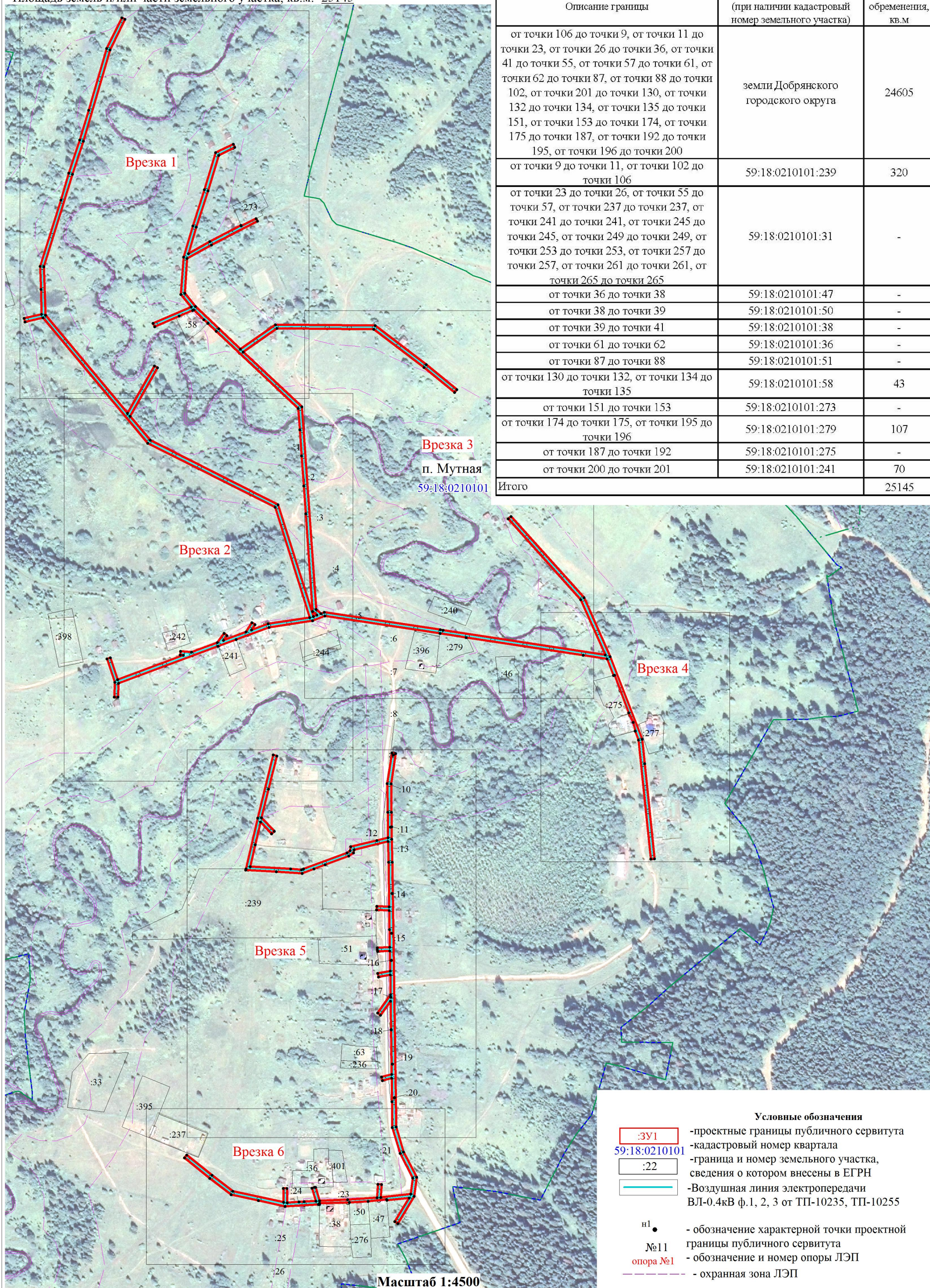
Объект: ВЛ-0.4кВ ф.1, 2, 3 от ТП-10235, ТП-10255

Местоположение: Пермский край, Добрянский городской округ

Площадь земель и/или части земельного участка, кв.м: 25145

Описание границ смежных землепользователей

Описание границы	Смежный землепользователь (при наличии кадастровый номер земельного участка)	Площадь обременения, кв.м
от точки 106 до точки 9, от точки 11 до точки 23, от точки 26 до точки 36, от точки 41 до точки 55, от точки 57 до точки 61, от точки 62 до точки 87, от точки 88 до точки 102, от точки 201 до точки 130, от точки 132 до точки 134, от точки 135 до точки 151, от точки 153 до точки 174, от точки 175 до точки 187, от точки 192 до точки 195, от точки 196 до точки 200	земли Добрянского городского округа	24605
от точки 9 до точки 11, от точки 102 до точки 106	59:18:0210101:239	320
от точки 23 до точки 26, от точки 55 до точки 57, от точки 237 до точки 237, от точки 241 до точки 241, от точки 245 до точки 245, от точки 249 до точки 249, от точки 253 до точки 253, от точки 257 до точки 257, от точки 261 до точки 261, от точки 265 до точки 265	59:18:0210101:31	-
от точки 36 до точки 38	59:18:0210101:47	-
от точки 38 до точки 39	59:18:0210101:50	-
от точки 39 до точки 41	59:18:0210101:38	-
от точки 61 до точки 62	59:18:0210101:36	-
от точки 87 до точки 88	59:18:0210101:51	-
от точки 130 до точки 132, от точки 134 до точки 135	59:18:0210101:58	43
от точки 151 до точки 153	59:18:0210101:273	-
от точки 174 до точки 175, от точки 195 до точки 196	59:18:0210101:279	107
от точки 187 до точки 192	59:18:0210101:275	-
от точки 200 до точки 201	59:18:0210101:241	70
Итого		25145



Условные обозначения

- :ЗУ1 - проектные границы публичного сервитута
- 59:18:0210101 - кадастровый номер квартала
- :22 - граница и номер земельного участка, сведения о котором внесены в ЕГРН
- Воздушная линия электропередачи ВЛ-0.4кВ ф.1, 2, 3 от ТП-10235, ТП-10255
- n1 • - обозначение характерной точки проектной границы публичного сервитута
- №11 опора №1 - обозначение и номер опоры ЛЭП
- охранный зона ЛЭП

Масштаб 1:4500

Схема расположения границ публичного сервитута

Объект: ВЛ-0.4кВ от ТП-10155, входящая в состав электросетевого комплекса "Перемская"

Местоположение: Пермский край, Добрянский городской округ, д.Тихая

Площадь земель и/или части земельного участка, кв.м: 7633



Описание границ смежных землепользователей

Описание границы	Смежный землепользователь (при наличии кадастровый номер земельного участка)	Площадь обременения, кв.м
от точки 1 до точки 25, от точки 27 до точки 30, от точки 31 до точки 35, от точки 37 до точки 1	земли Добрянского городского округа	7276
от точки 25 до точки 26, от точки 36 до точки 37	59:18:1220101:56	161
от точки 26 до точки 27, от точки 35 до точки 36	59:18:2210102:18	196
от точки 30 до точки 31	59:18:2210102:37	0
Итого		7633

Условные обозначения

Масштаб 1:3000

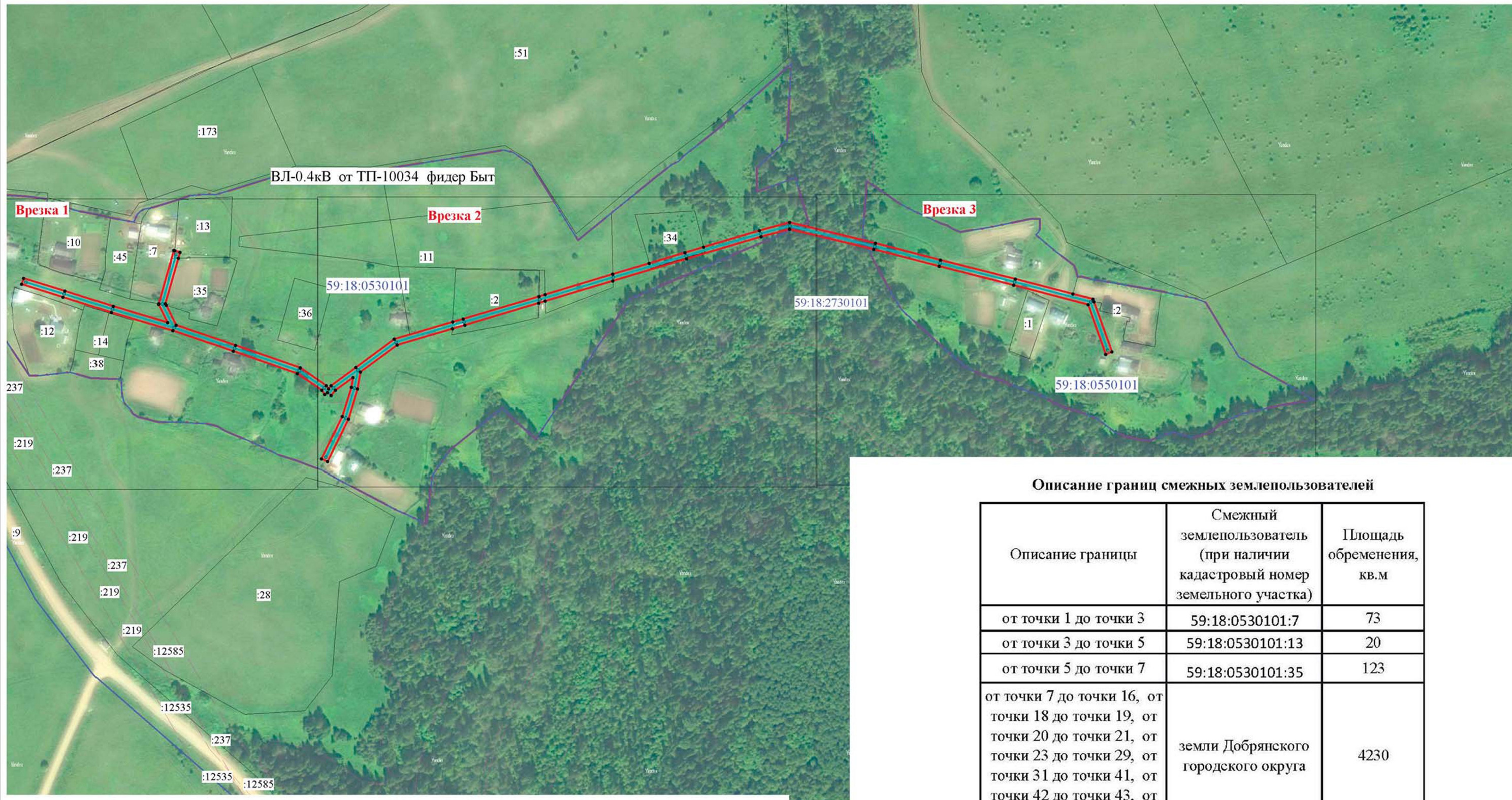
- проектные границы публичного сервитута
- кадастровый номер квартала
- граница и номер земельного участка, сведения о котором внесены в ЕГРН
- Воздушная линия электропередачи ВЛ-0.4кВ от ТП-10155
- н1 - обозначение характерной точки проектной границы публичного сервитута
- №11 - обозначение и номер опоры ЛЭП
- охранный зона ЛЭП
- граница муниципального образования

Схема расположения границ публичного сервитута

Объект: ВЛ-0.4кВ от ТП-10034 фидер Быт, входящая в состав электросетевого комплекса "Промплощадка"

Местоположение: Пермский край, Добрянский городской округ, д. Большое Заполье

Площадь земель и/или части земельного участка, кв.м: 5292



Описание границ смежных землепользователей

Описание границы	Смежный землепользователь (при наличии кадастровый номер земельного участка)	Площадь обременения, кв.м
от точки 1 до точки 3	59:18:0530101:7	73
от точки 3 до точки 5	59:18:0530101:13	20
от точки 5 до точки 7	59:18:0530101:35	123
от точки 7 до точки 16, от точки 18 до точки 19, от точки 20 до точки 21, от точки 23 до точки 29, от точки 31 до точки 41, от точки 42 до точки 43, от точки 45 до точки 1	земли Добрянского городского округа	4230
от точки 16 до точки 18, от точки 43 до точки 45	59:18:0530101:2	352
от точки 19 до точки 20, от точки 41 до точки 42	59:18:0530101:11	277
от точки 21 до точки 23	59:18:0530101:34	176
от точки 29 до точки 31	59:18:0550101:2	41
Итого		5292

Условные обозначения

- проектные границы публичного сервитута
- кадастровый номер квартала
- :22 -граница и номер земельного участка, сведения о котором внесены в ЕГРН
- Воздушная линия электропередачи ВЛ-0.4кВ от ТП-10034 фидер Быт
- n1 - обозначение характерной точки проектной границы публичного сервитута
- №11 - обозначение и номер опоры ЛЭП
- опора №1
- охранный зона ЛЭП
- граница муниципального образования

Масштаб 1:3000