

Сообщение № 11/2021 о возможном установлении публичного сервитута

В соответствии со статьей 39.42 Земельного кодекса РФ администрация Добрянского городского округа информирует о возможном установлении публичного сервитута на части земельных участков:

Адрес или местоположение земельных участков	Площадь (кв. м)	Вид права	Цель, для которой устанавливается публичный сервитут
Пермский край, Добрянский городской округ, д. Боковая, кадастровый квартал 59:18:1040101	1477*	публичный сервитут на 49 лет	размещение ВЛ-0,4 кВ ТП-10076, входящей в состав электросетевого комплекса «Перемская»
Пермский край, Добрянский городской округ, д. Боковая, кадастровый номер 59:18:1040101:9	47*		
Пермский край, Добрянский городской округ, д. Боковая, кадастровый номер 59:18:1040101:19	7*		

* согласно схеме расположения границ публичного сервитута.

Заинтересованные лица могут ознакомиться с поступившим ходатайством об установлении публичного сервитута и прилагаемой к нему схемой расположения границ публичного сервитута в Муниципальном казенном учреждении «Добрянский городской информационный центр» по адресу: Пермский край, г. Добрянка, ул. 8 Марта, д. 13, с 8-30 до 13-00 и с 13-48 до 17-30 часов.

Подать заявления об учете прав на земельные участки, в отношении которых поступило ходатайство об установлении публичного сервитута, можно в администрации Добрянского городского округа, по адресу: Пермский край, г. Добрянка, ул. Советская, д. 14, каб. 305.

Срок приема заявлений с 17.02.2021 по 18.03.2021 (включительно) с 8-30 до 13-00 и с 13-48 до 17-30 часов, по пятницам до 16-30 часов (кроме выходных и праздничных дней).

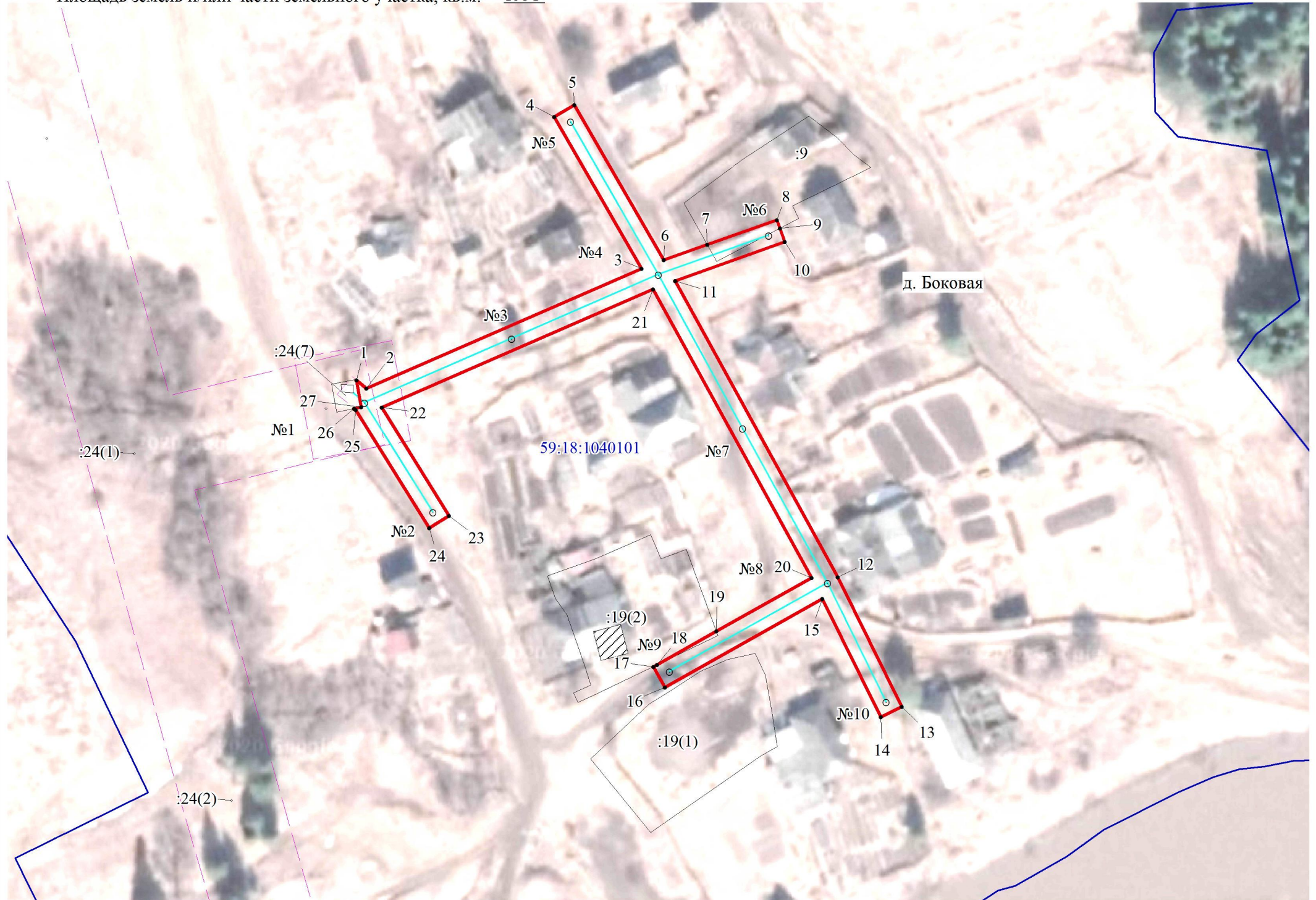
Правообладатели земельных участков, подавшие заявления по истечении указанного срока, несут риски невозможности обеспечения их прав в связи с отсутствием информации о таких лицах и их правах на земельные участки.

Схема расположения границ публичного сервитута

Объект: ВЛ-0,4кВ ТП-10076, входящая в состав электросетевого комплекса "Перемская"

Местоположение: Пермский край, Добрянский городской округ

Площадь земель и/или части земельного участка, кв.м: 1531



Масштаб 1:1000

Каталог координат (Система координат МСК-59, зона 2)

Обозначение характерных точек границ	Координаты, м		Метод определения координат характерной точки	Mt, м	Обозначение характерных точек границ	Координаты, м		Метод определения координат характерной точки	Mt, м
	X	Y				X	Y		
1	2	3	4	5	1	2	3	4	5
1	584005.9	2273901.4	Геодезический метод	0.1	15	583959.8	2274001.5	Геодезический метод	0.1
2	584004.2	2273903.5	Геодезический метод	0.1	16	583940.6	2273967.8	Геодезический метод	0.1
3	584030.2	2273962.3	Геодезический метод	0.1	17	583944.9	2273965.4	Геодезический метод	0.1
4	584062.7	2273943.4	Геодезический метод	0.1	18	583945.4	2273966.1	Геодезический метод	0.1
5	584065.2	2273947.7	Геодезический метод	0.1	19	583952.6	2273978.8	Геодезический метод	0.1
6	584032.1	2273967	Геодезический метод	0.1	20	583964.2	2273999.1	Геодезический метод	0.1
7	584035.5	2273976.4	Геодезический метод	0.1	21	584025.8	2273964.8	Геодезический метод	0.1
8	584040.9	2273991.2	Геодезический метод	0.1	22	584000.1	2273906.8	Геодезический метод	0.1
9	584039	2273991.9	Геодезический метод	0.1	23	583977.1	2273921.4	Геодезический метод	0.1
10	584036.2	2273992.9	Геодезический метод	0.1	24	583974.4	2273917.1	Геодезический метод	0.1
11	584027.7	2273969.5	Геодезический метод	0.1	25	583999.6	2273901.2	Геодезический метод	0.1
12	583964.4	2274004.7	Геодезический метод	0.1	26	583999.9	2273900.9	Геодезический метод	0.1
13	583936.7	2274018.6	Геодезический метод	0.1	27	584000.2	2273902.4	Геодезический метод	0.1
14	583934.4	2274014.1	Геодезический метод	0.1	1	584005.9	2273901.4	Геодезический метод	0.1
Площадь кв.м.									1531

Описание границ смежных землепользователей

Описание границы	Смежный землепользователь (при наличии кадастровый номер земельного участка)	Площадь обременения, кв.м
от точки 19 до точки 7, от точки 9 до точки 18	земли Добрянского городского округа	1477
от точки 7 до точки 9	59:18:1040101:9	47
от точки 18 до точки 19	59:18:1040101:19	7
Итого		1531

Условные обозначения

- :ЗУ1 -проектные границы публичного сервитута
- 59:18:1040101 -кадастровый номер квартала
- :22 -граница и номер земельного участка, сведения о котором внесены в ЕГРН
- Воздушная линия электропередачи ВЛ-0,4кВ ТП-10076
- n1 • - обозначение характерной точки проектной границы публичного сервитута
- №11 - обозначение и номер опоры ЛЭП
- охранная зона ЛЭП