

Сообщение № 10/2021 о возможном установлении публичного сервитута

В соответствии со статьей 39.42 Земельного кодекса РФ администрация Добрянского городского округа информирует о возможном установлении публичного сервитута на части земельных участков:

Адрес или местоположение земельных участков	Площадь (кв. м)	Вид права	Цель, для которой устанавливается публичный сервитут
Пермский край, Добрянский городской округ, д. Поморцево, д. Крутиково, кадастровые кварталы: 59:18:0620101, 59:18:0630101, 59:18:0650101	7721*	публичный сервитут на 49 лет	размещение ВЛ-0,4 кВ ф. № 1, быт от ТП-10159, входящей в состав электросетевого комплекса «Перемская»

* согласно схеме расположения границ публичного сервитута

Заинтересованные лица могут ознакомиться с поступившим ходатайством об установлении публичного сервитута и прилагаемой к нему схемой расположения границ публичного сервитута в Муниципальном казенном учреждении «Добрянский городской информационный центр» по адресу: Пермский край, г. Добрянка, ул. 8 Марта, д. 13, с 8-30 до 13-00 и с 13-48 до 17-30 часов.

Подать заявления об учете прав на земельные участки, в отношении которых поступило ходатайство об установлении публичного сервитута, можно в администрации Добрянского городского округа, по адресу: Пермский край, г. Добрянка, ул. Советская, д. 14, каб. 305.

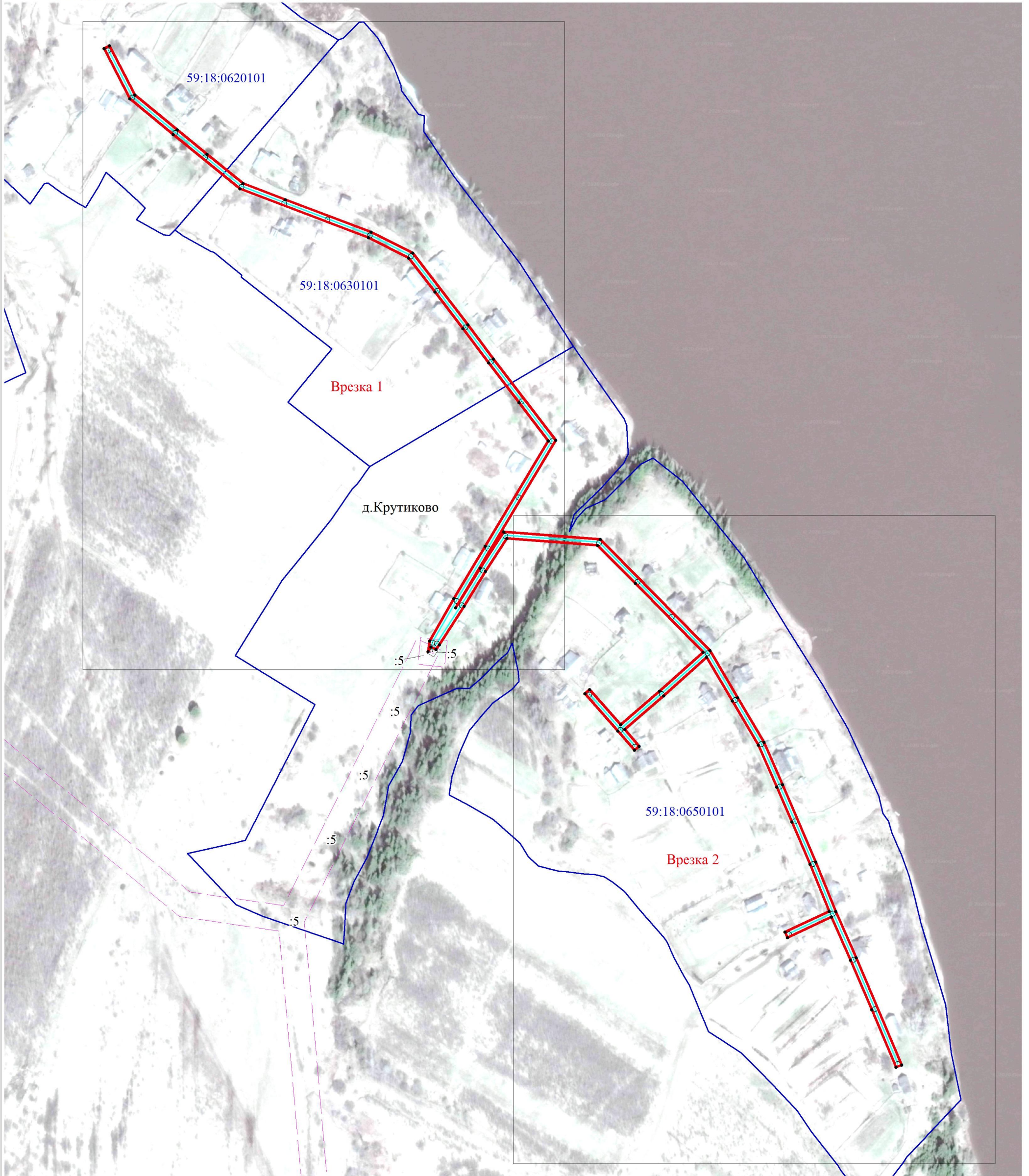
Срок приема заявлений с 17.02.2021 по 18.03.2021 (включительно) с 8-30 до 13-00 и с 13-48 до 17-30 часов, по пятницам до 16-30 часов (кроме выходных и праздничных дней).

Правообладатели земельных участков, подавшие заявления по истечении указанного срока, несут риски невозможности обеспечения их прав в связи с отсутствием информации о таких лицах и их правах на земельные участки.

Объект: ВЛ-0,4кВ ф.№1, быт от ТП-10159, входящая в состав электросетевого комплекса "Перемская"

Местоположение: Пермский край, Добрянский городской округ

Площадь земель и/или части земельного участка, кв.м: 7721



Масштаб 1:3000

Условные обозначения

- ЗУ1 - проектные границы публичного сервитута
- 59:18:0630101 - кадастровый номер квартала
- :22 - граница и номер земельного участка, сведения о котором внесены в ЕГРН
- Воздушная линия электропередачи ВЛ-0,4кВ ф.№1, быт от ТП-10159
- н1 • - обозначение характерной точки проектной границы публичного сервитута
- №11 - обозначение и номер опоры ЛЭП
- охранный зона ЛЭП

Описание границ смежных землепользователей

Описание границы	Смежный землепользователь (при наличии кадастровый номер земельного участка)	Площадь обременения, кв.м
от точки 55 до точки 53	земли Добрянского городского округа	7721
от точки 53 до точки 55	59:18:0650101:5	-
Итого		7721



Масштаб 1:1500



Масштаб 1:1500

Каталог координат (Система координат МСК-59, зона 2)									
Обозначение характерных точек границ	Координаты, м		Метод определения координат характерной точки	Mt, м	Обозначение характерных точек границ	Координаты, м		Метод определения координат характерной точки	Mt, м
	X	Y				X	Y		
1	2	3	4	5	1	2	3	4	5
1	614461	2254595.5	Геодезический метод	0.1	36	613966.1	2255079.9	Геодезический метод	0.1
2	614421.2	2254616.1	Геодезический метод	0.1	37	613934.9	2255045.2	Геодезический метод	0.1
3	614393	2254650.3	Геодезический метод	0.1	38	613907.5	2255013.5	Геодезический метод	0.1
4	614373.2	2254674.6	Геодезический метод	0.1	39	613893.9	2255025.3	Геодезический метод	0.1
5	614349.6	2254703.7	Геодезический метод	0.1	40	613890.6	2255021.6	Геодезический метод	0.1
6	614336.4	2254738.1	Геодезический метод	0.1	41	613906.1	2255008.1	Геодезический метод	0.1
7	614310.4	2254807.6	Геодезический метод	0.1	42	613936.4	2254981.4	Геодезический метод	0.1
8	614293.3	2254841.5	Геодезический метод	0.1	43	613939.7	2254985.1	Геодезический метод	0.1
9	614235.1	2254886.1	Геодезический метод	0.1	44	613911.2	2255010.3	Геодезический метод	0.1
10	614207.6	2254906.9	Геодезический метод	0.1	45	613938.6	2255041.9	Геодезический метод	0.1
11	614141.7	2254957.4	Геодезический метод	0.1	46	613970.1	2255077	Геодезический метод	0.1
12	614006	2254876.6	Геодезический метод	0.1	47	614025.9	2255022	Геодезический метод	0.1
13	614038	2254896.4	Геодезический метод	0.1	48	614056.7	2254991.4	Геодезический метод	0.1
14	614067.4	2254915.3	Геодезический метод	0.1	49	614062.2	2254917.9	Геодезический метод	0.1
15	614061.5	2254993.7	Геодезический метод	0.1	50	614035.3	2254900.6	Геодезический метод	0.1
16	613971.5	2255082.6	Геодезический метод	0.1	51	614007.3	2254883.4	Геодезический метод	0.1
17	613933.4	2255105.1	Геодезический метод	0.1	52	613976	2254863.4	Геодезический метод	0.1
18	613897.2	2255126.5	Геодезический метод	0.1	53	613972.1	2254860.6	Геодезический метод	0.1
19	613863	2255141.4	Геодезический метод	0.1	54	613974.1	2254856.6	Геодезический метод	0.2
20	613800.2	2255168.5	Геодезический метод	0.1	55	613970.3	2254854.1	Геодезический метод	0.1
21	613760	2255185	Геодезический метод	0.1	56	613979	2254855.4	Геодезический метод	0.1
22	613722.7	2255201.4	Геодезический метод	0.1	57	614013.4	2254875	Геодезический метод	0.1
23	613635.9	2255238.4	Геодезический метод	0.1	58	614055.9	2254900.5	Геодезический метод	0.1
24	613633.9	2255233.7	Геодезический метод	0.1	59	614141.3	2254951.3	Геодезический метод	0.1
25	613680.5	2255214.1	Геодезический метод	0.1	60	614172.2	2254927.8	Геодезический метод	0.1
26	613720.7	2255196.9	Геодезический метод	0.1	61	614204.6	2254902.9	Геодезический метод	0.1
27	613755.7	2255181.4	Геодезический метод	0.1	62	614232.1	2254882.1	Геодезический метод	0.1
28	613739	2255145.8	Геодезический метод	0.1	63	614261.9	2254859.4	Геодезический метод	0.1
29	613743.5	2255143.7	Геодезический метод	0.1	64	614289.3	2254838.2	Геодезический метод	0.1
30	613760.4	2255179.5	Геодезический метод	0.1	65	614305.8	2254805.6	Геодезический метод	0.1
31	613798.3	2255163.9	Геодезический метод	0.1	66	614345.3	2254701.2	Геодезический метод	0.1
32	613832.6	2255149.2	Геодезический метод	0.1	67	614389.1	2254647.1	Геодезический метод	0.1
33	613861	2255136.9	Геодезический метод	0.1	68	614418	2254612.1	Геодезический метод	0.1
34	613895	2255122	Геодезический метод	0.1	69	614458.7	2254591	Геодезический метод	0.1
35	613930.8	2255100.8	Геодезический метод	0.1	1	614461	2254595.5	Геодезический метод	0.1
Площадь кв.м.									7721